

**Что такое
рН ?**

Для правильного
использования
современных моющих средств
необходимо познакомиться с
очень важным понятием - **pH**,
или водородным
показателем.

Среду любого водного раствора можно охарактеризовать концентрацией ионов водорода или гидроксид – ионов OH^-

Различают три типа
сред:

Нейтральную
Щелочную
Кислотную

Нейтральная- это среда, в которой концентрация ионов водорода равна концентрации гидроксид - ионов:



Кислотная- это среда, в которой концентрация ионов водорода больше концентрации гидроксид - ионов:



Щелочная- это среда, в которой концентрация ионов водорода меньше концентрации гидроксид - ионов:



Значение pH –показатель
кислотности.

Значение pH может изменяться
от 1 до 14,



*pH чистой
воды равен 7.*

Растворы с $\text{pH} < 7$ имеют
кислую реакцию

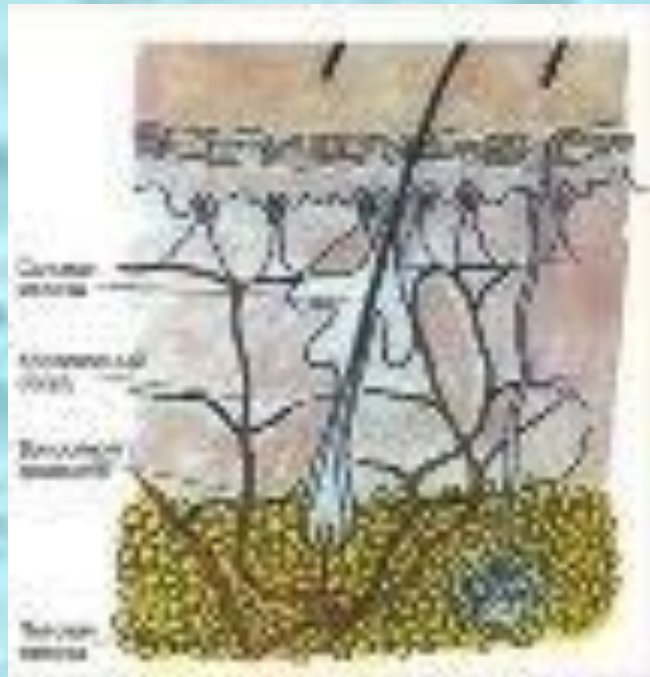
$\text{pH} > 7$ имеют щелочную
реакцию



$\text{pH} < 7$ $\text{pH} = 7$ $\text{pH} > 7$

нейтральная

**Значение рН , близкое к 5,5
наиболее соответствует
естественной реакции кожи.**



**Физиологи доказали, что
роговой слой кожи имеет такой
рН за счет находящихся в нем
водорастворимых веществ.
Воздействие сильнощелочных
моющих средств может
изменить это нормальное
значение.**