

# Дослідження на тему: Ґрунти Христинівщини



За проектом:  
“Екологічна ситуація у  
рідному місті”

Робота юних екологів  
**11-Б** класу  
Христинівської  
спеціалізованої школи  
I-III ступенів №1 ім. О.Є.  
Корнійчука



ВИДАЙ АЛЛИ



КИРИЛЕНКА ВЛАДИСЛАВА



СОЛДАТОВОЇ АННИ

**Ґрунти** – органо-мінеральний продукт багаторічної спільної діяльності живих організмів, води, повітря, сонячного тепла й світла. Це природні утворення, які характеризуються родючістю (здатністю забезпечувати рослини речовинами, необхідними для їх життєдіяльності).

Найродючіші та найпотужніші ґрунти – чорноземи. Найбільші в світі запаси чорноземів зосереджено на території України. Про їхню цінність свідчить хоча б такий факт, що у роки другої світової війни німецькі окупанти вивозили українські чорноземи залізничними ешелонами до Німеччини.

Сьогодні, на жаль, запаси та якість цього неоціненного природного ресурсу в нашій державі значно зменшилися, що пояснюється варварською, непродуманою їх експлуатацією, ерозією, засоленням, відчуженням земель під кар'єри й промислові споруди тощо.



Місто Христинівка – один з районних центрів Черкаської області. Природа міста різноманітна. Такі дерева, як дуби, липи, берези, тополі, каштани, клени, верби, осокори, мальовничо вписуються в його краєвиди. На сільськогосподарських угіддях ростуть злакові, бобові, пасльонові та ін.

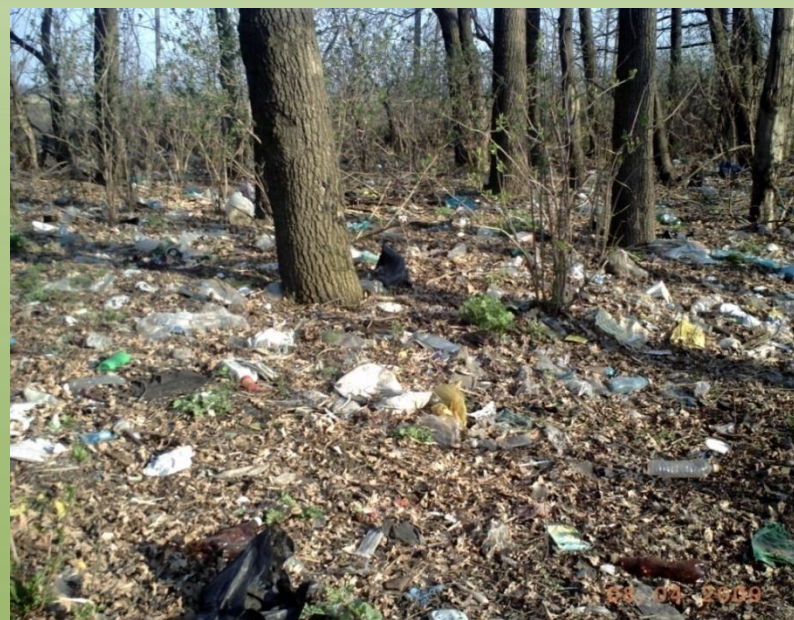
Славиться Христинівка своїми впорядкованими куточками для відпочинку: парки та пляж в урочищі “Долинка”. Санітарний стан вулиць і дворів міста знаходяться під постійним контролем місцевої влади.





Ґрунтовий покрив Христинівського району складний і строкатий: складається з 719 ґрунтових видозмін. Проте всі вони об'єднуються в 5 груп: чорноземи, сірі лісові, деревино – підзолисті, лучні, болотні. Христинівський район – сільськогосподарський, а високі врожаї – це наш добробут. З приходом весни на столах з'являються перші овочі з відкритого ґрунту. Але користь від чудових дарів Землі може звестися нанівець, якщо в них потрапила надмірна кількість нітратів, що в організмі людини спричиняють гіпоксію – кисневий голод.



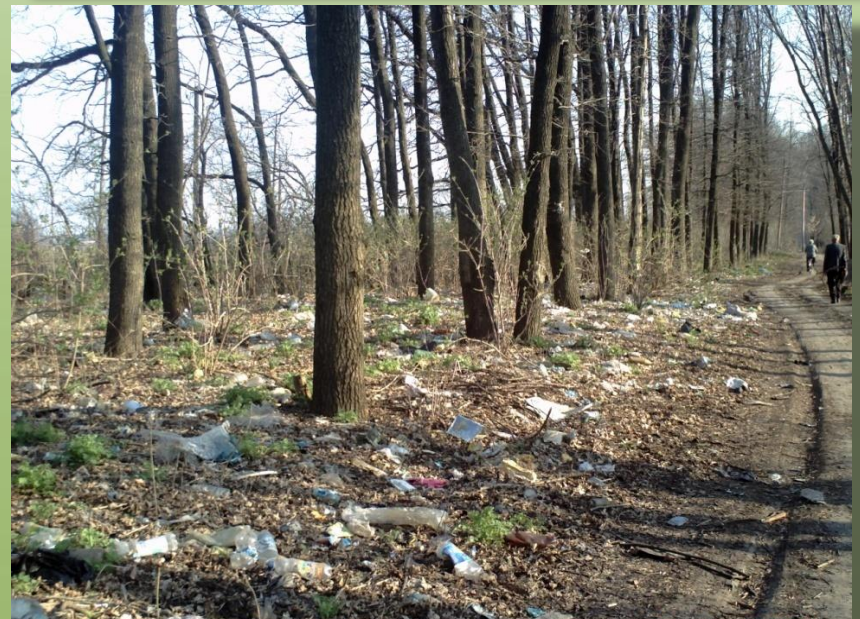


Основні забруднювачі земельних площ:

- шлаки,
- синтетичні полімери,
- побутові відходи.

Щорічно відсоток зіпсованого чорнозему збільшується.

В нашому районі цьому сприяють залізничні колії, полишені поля, сміття, зосереджене вздовж трас.







Усе це, що ви бачите знаходиться на родючому ґрунті Христинівщини, де ростуть дерева, які рятують повітря від шкідливих викидів.

Як боляче дивитися, коли знищуються зелені насадження!

## *Значення лісу в екологічній рівновазі:*

Ліс – зелені легені планети. Як часто ми про це забуваємо!

Звалища сміття, банки з-під консервів, випалена багаттями земля, на якій протягом трьох років не виросте ні травинки, мазут, бите скло – ось перелік людського азарту.

Сохнуть дерева, гинуть рослини й тварини не лише від руки «любителів природи», але й від отрутохімікатів, якими постачають ліс сільське господарство та промисловість.



# Пропозиції щодо охорони ґрунту Христинівщини:

- Обмежити використання товарів у пластикових пляшках та упаковках, перейти на використання склотари та паперових упаковок.
- Вивіз сміття проводити тільки в спеціально відведені місця – сміттєзвалища.
- Побудувати сміттепереробний завод.
- Заборонити спалювати сміття, листя та ін.
- Збільшувати площу зелених насаджень.
- Створювати захисні насадження по ярах та балках.

