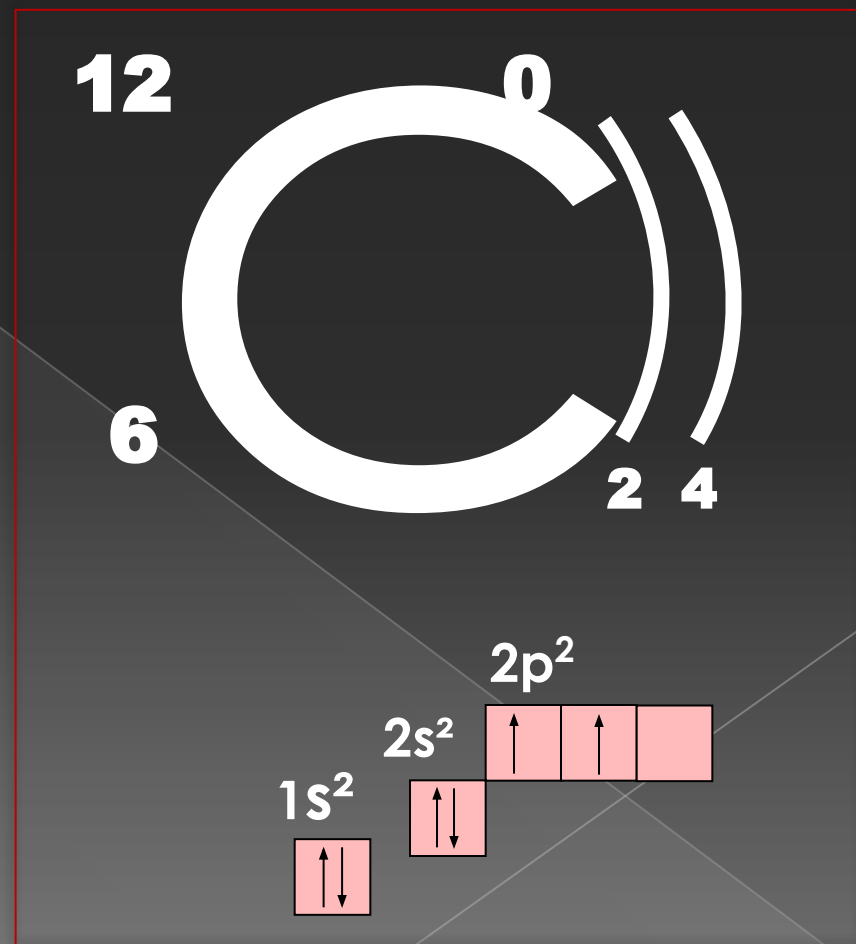


КАРБОН

Колообіг в
природі

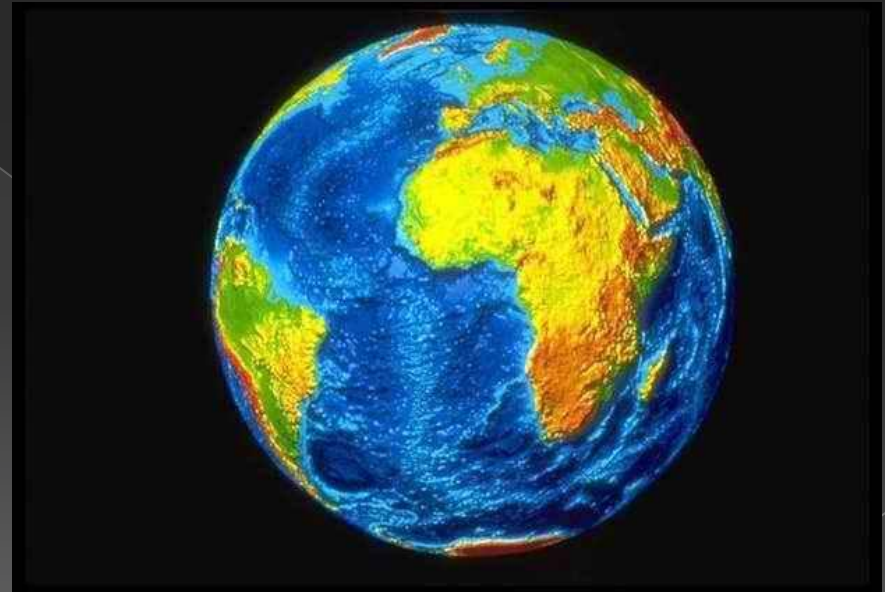
Що таке карбон?

- Карбон (лат. Carboneum)
С - хімічний елемент 2 групи, IV періоду, головної підгрупи періодичної системи Менделєєва.
Карбон-найважливіший біоелемент Землі.



Кругообіг та поширення в природі

- Карбон нагромаджується у верхній частині земної кори (біосфері): в живій речовині 18 % карбону, в деревині 50 %, в кам'яному вугіллі 80 %, в нафті 85 %, антрациті 96 %.
- Карбон широко поширений також в космосі. На Сонці він займає 4-е місце після гідрогену, гелію і кисню.



Відомі чотири кристалічні модифікації карбону



Графіт



Карбін



Алмаз

Та лонсдейліт

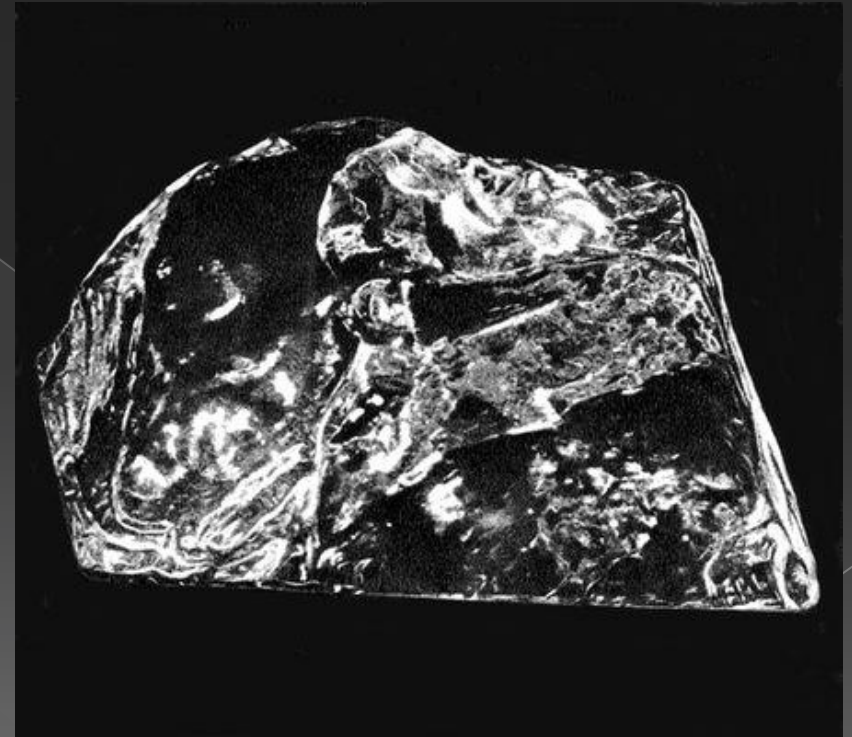
Графіт

- Графіт - сіро-чорна, непрозора, жирна на дотик, дуже м'яка маса з металевим блиском. При кімнатній температурі і нормальному тиску, графіт термодинамічно стабільний.



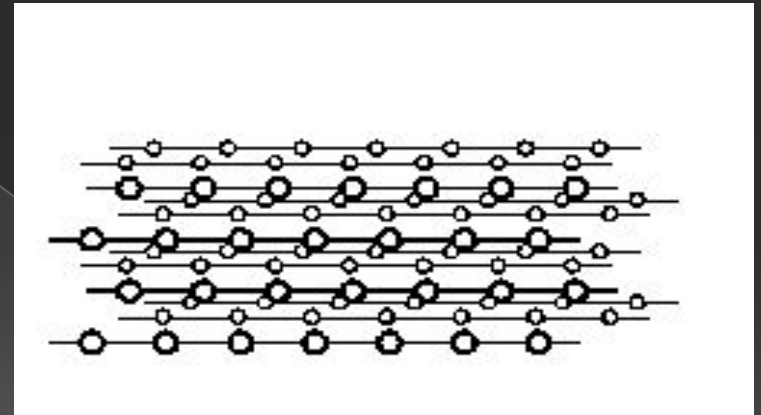
Алмаз

- Алмаз - дуже тверда, кристалічна речовина. При кімнатній температурі і нормальному тиску алмаз метастабільний. Помітне перетворення алмаза в графіт спостерігається при температурах вище за 1400°C у вакуумі або в інертній атмосфері

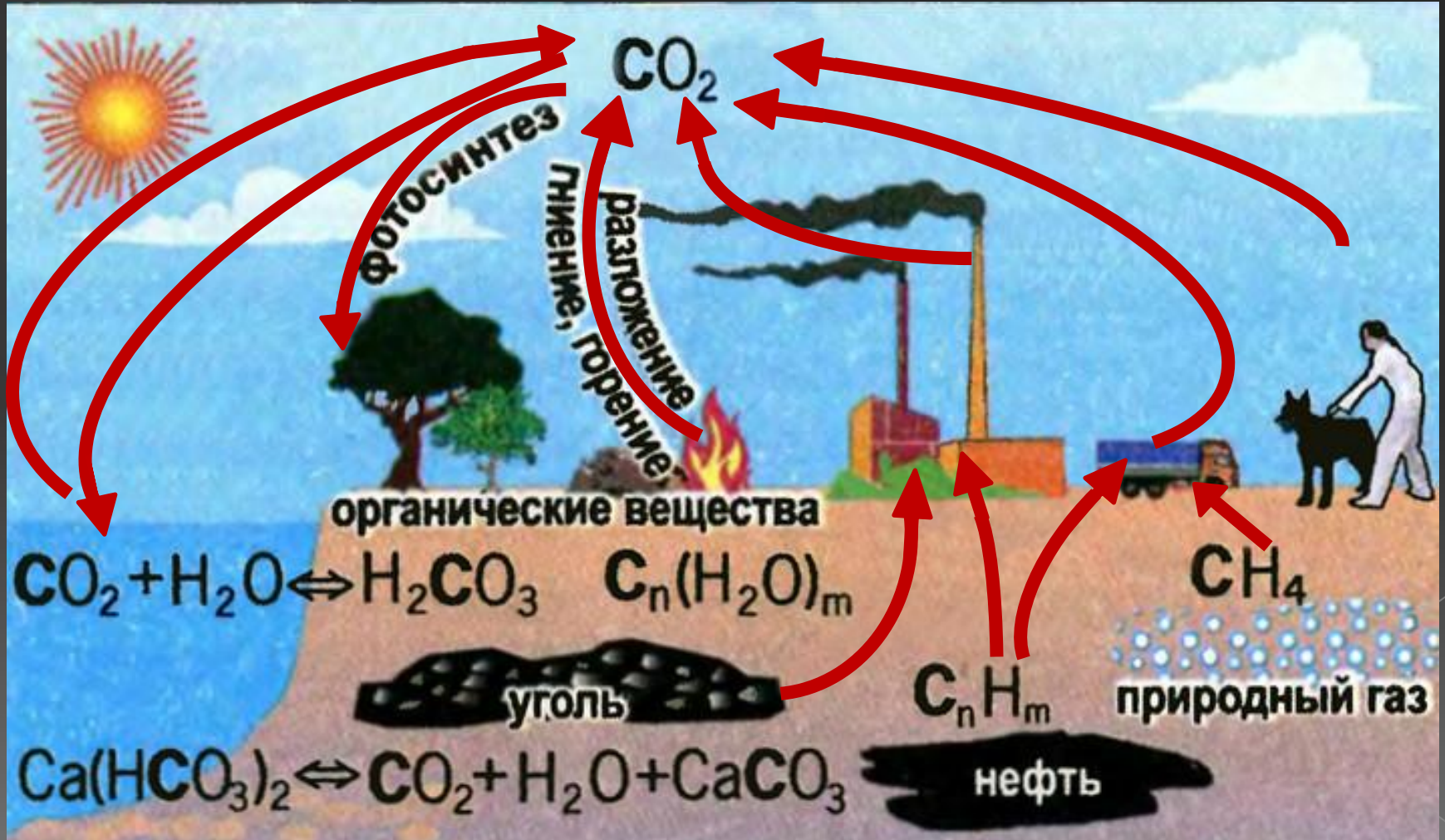


Карбін і лонсдейліт

- Карбін отриманий штучно. Він являє собою мелкокристаллический порошок чорного кольору. Побудований з довгих ланцюжків атомів С, укладених паралельно один одному.
- Лонсдейліт знайдений в метеоритах і отриманий штучно; його структура і властивості остаточно не встановлені.



Колообіг карбону



Карбон у вапняку



Карбон у доломітах



Карбон у крейді



Карбон у мармурі

