



НАЦІОНАЛЬНИЙ УНІВЕРСИТЕТ БІОРЕСУРСІВ  
І ПРИРОДОКОРИСТУВАННЯ УКРАЇНИ

## Кислотність бджолиного обніжжя



**Керівник:** докт. с.-г. наук, професор  
кафедри конярства і бджільництва  
**Броварський Валерій Дмитрович**

КИЇВ-2017

- **БДЖОЛИНЕ ОБНІЖЖЯ, або КВІТКОВИЙ ПИЛОК,**  
— складний, концентрований рослинно-бджолиний продукт з унікальними споживчими й лікувальними якостями. Це сукупність пилкових зерен, або чоловічих гаметофітів, насінних рослин, зібраних і оброблених нектаром та секретом слинних залоз бджіл.



Хімічний склад складний і залежить від часу й місця збору, погоди, виду рослин, умов і строків зберігання тощо. порівняно з пилком, що знаходиться у квітках чи збирається людиною вручну.

Бджолине обніжжя багатше на БАД, містить вуглеводи, повний набір амінокислот, близько 30% білків, що не поступаються білкам молока, яловичини, яєць.

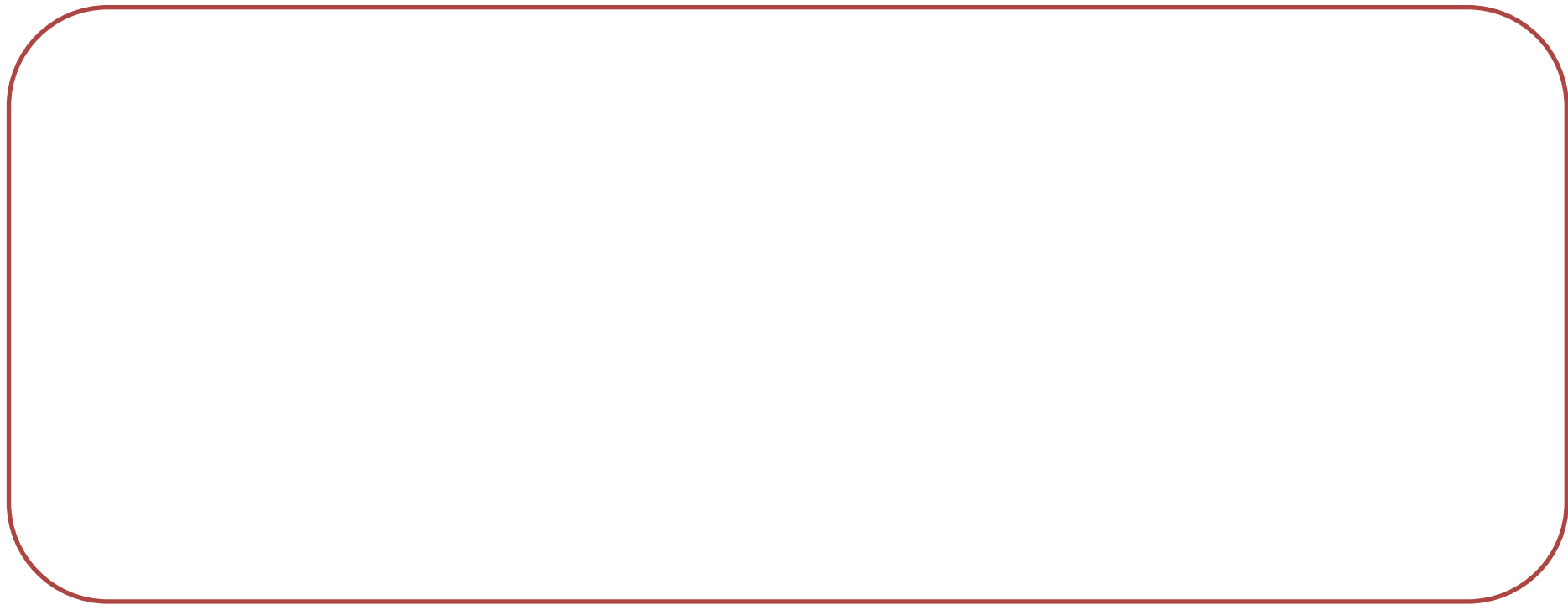
До складу входять: коферменти, ферменти, вітаміни, нуклеїнові та органічні кислоти, нуклеопротеїди, дезоксирибоза, фолікулярні гормони (естрон), жирні кислоти, ліпіди й ліпоїди, тритерпенові, фенольні сполуки, пектини, целюлоза, фітонциди, пігменти й багато інших БАР.

- Безпеку та якість бджолиного обніжжя перевіряють згідно ДСТУ 3727-95 « Обніжжя бджолине (пиллок квітковий) і його суміші. Технічні умови». Бджолине обніжжя і його суміші повинні виготовлятися у відповідності з вимогами цього стандарту за технологічними інструкціями, затвердженими у встановленому



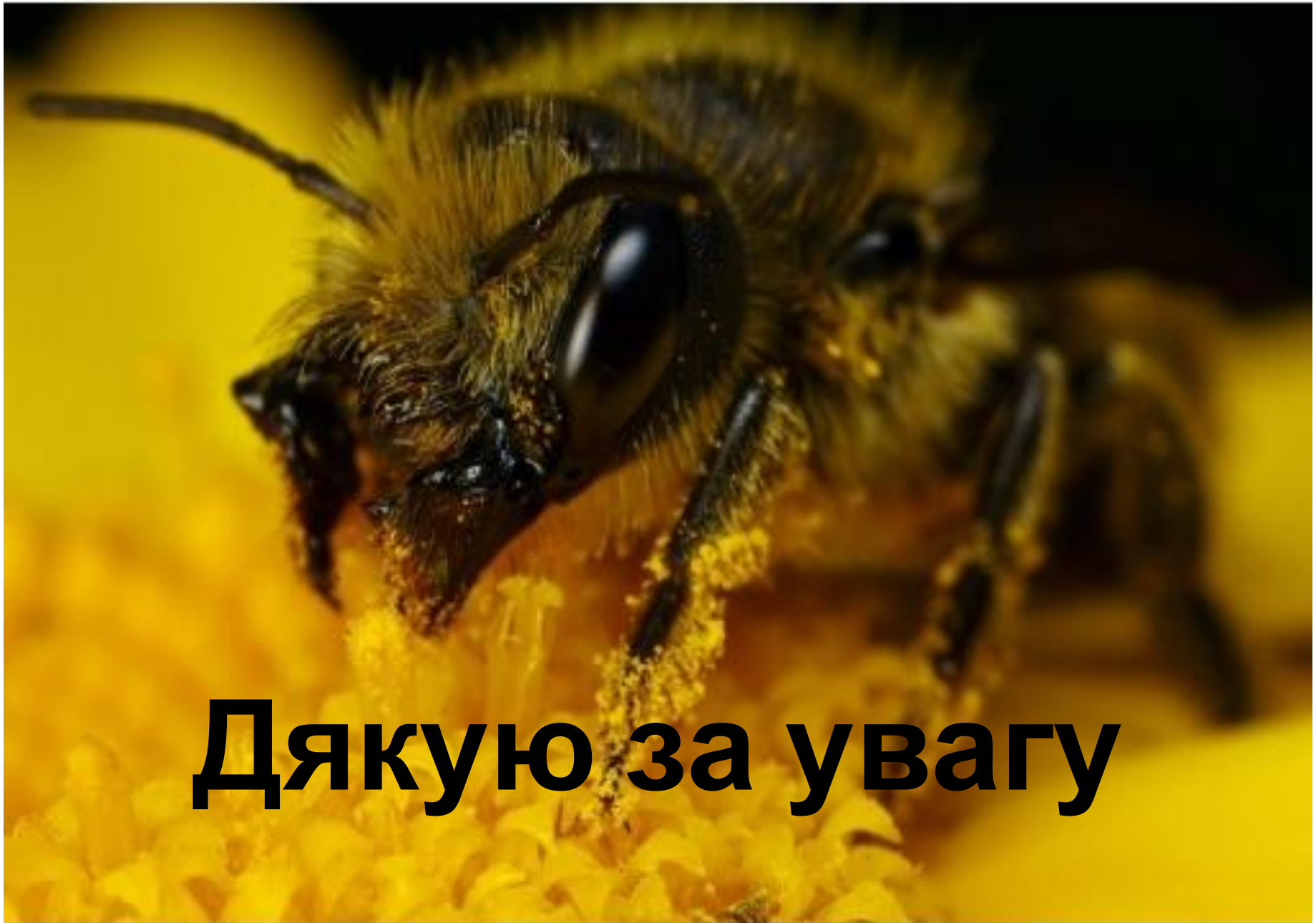
# Фізико - хімічні властивості обніжжя

Показник	Обніжжя сушене	Показник	Обніжжя сушене
Плісневі гриби КУО в 1 г не більше	100	Масова частка механічних домішок,% не більше	0,1
Дріжджі КУО в 1 г не більше	50	Масова частка води, % не більше	10
pH 2%-го розчину продукту	4,3-5,3	Наявність отруйних домішок	Не допускається
Масова частка флавоноїнових сполук %, не менше	4,5	Наявність запаху зіпсованого білкового продукту	Не допускається
Показник окислюваності , сек не більше	22	Патогенні мікроорганізми	Не допускається
Масова частка сирого протеїну , % не менше	22	Ознаки бродіння	Не допускається



# КИСЛОТНІСТЬ БДЖОЛИНОГО ОБНІЖЖЯ

Походження меду	pH	Max	Min
Salix L. (Верба)	6,07 ± 0,85	6,63	5,06
	5,68 ± 0,81	6,59	3,93
	5,78 ± 0,82	6,56	4,31
	5,89 ± 0,83	6,55	4,62
Середнє	<b>5,85±0,83</b>	<b>6,58</b>	<b>4,48</b>
Acer L.+ Ulmus (Клен + В'яз)	5,89 ± 0,83	6,22	5,37
	5,9 ± 0,84	6,19	5,46
Середнє	<b>5,9±0,835</b>	<b>6,205</b>	<b>5,42</b>
Cornus alba L. (Кізил білий)	5,3 ± 0,75	6,4	3,97
	5,3 ± 0,75	6,43	3,83
	5,3 ± 0,74	6,47	3,79
	5,3 ± 0,75	6,49	3,83
	5,3 ± 0,75	6,25	3,93
Середнє	<b>5,3±0,75</b>	<b>6,41</b>	<b>3,87</b>
Brassica napus L. (Ріпак)	5,8 ± 0,82	6,23	5,29
	5,8 ± 0,82	6,21	5,26
	5,46 ± 0,77	6,29	4,2
	5,47 ± 0,77	6,34	4,07
Середнє	<b>5,63±0,795</b>	<b>6,27</b>	<b>4,7</b>



**Дякую за увагу**