

Лабораторная посуда и оборудование

Пробирки

Цилиндрические



Штатив для пробирок



Конические



Держатель для пробирок



Градированные



Химические стаканы (Бехера)



Конические воронки



Плоскодонные колбы

Конические (Эрленмейера)



Круглые



Промывалка



Бюксы

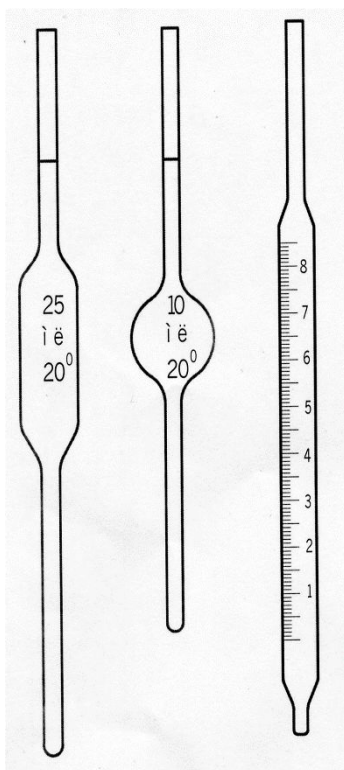
Чашки Петри

Капельницы

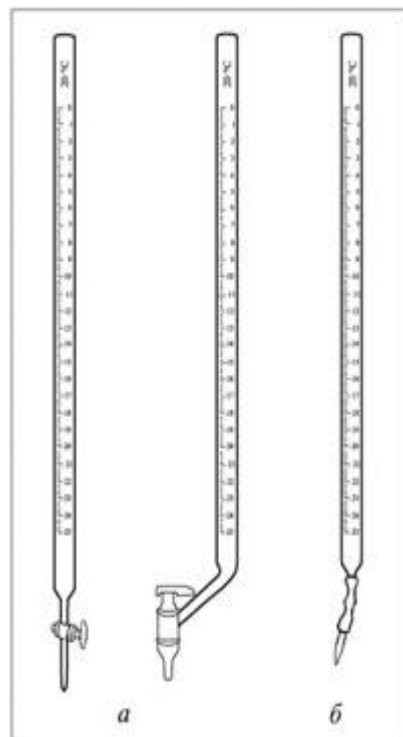


Мерная посуда

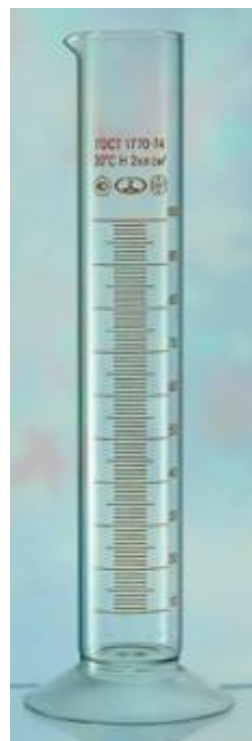
Пипетки



Бюретки



Мерные цилиндры



Мерные колбы



Градуированные колбы и стаканы
НЕ относятся к мерной посуде!!!



Кристаллизатор



Эксикатор



Аппарат Киппа

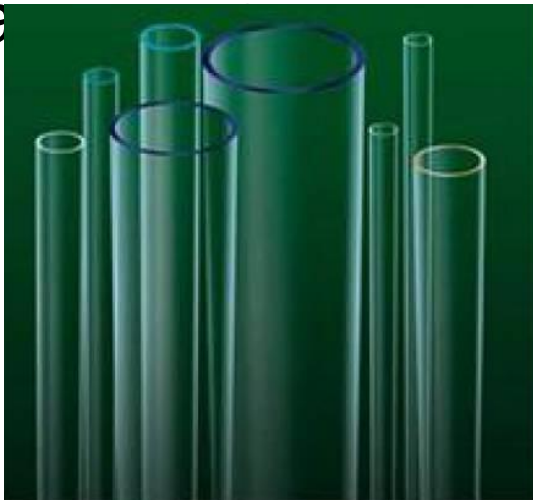


Склянка Дрекслея



Стеклянные трубочки

Ка



Стеклянные палочки



Пипетки



Часовое стекло



Предметное стекло



Газоотводная трубка



Фарфоровая посуда

Выпарительные
чашки



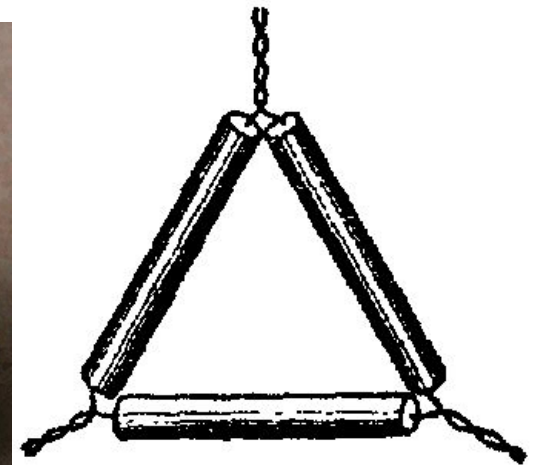
Ступки



Тигли



Треугольники

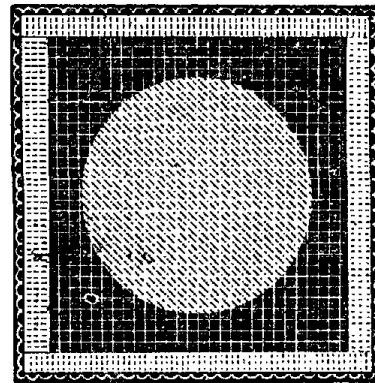


Металлическое оборудование

Штатив лабораторный



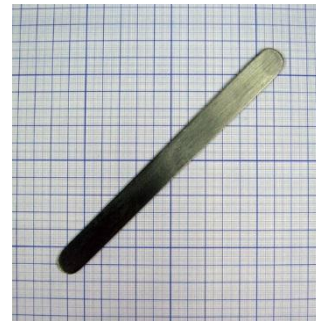
Асбестированная сетка



Зажим Гоффмана



Шпатель



Зажим Мора



Скальпель



Пинцет



Нагревательные приборы

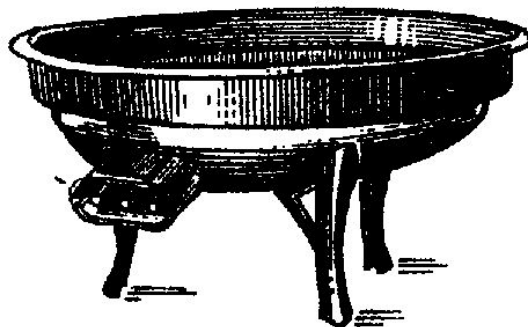
Спиртовка



Плитка



Песочная баня



Сушильный шкаф



Вспомогательные приборы

Резиновая груша



Ерш пробирочный



Пробки (резиновые, корковые, стеклянные)



Измерительные приборы

Термометр



Весы лабораторные



Денсиметр (ареометр)

