

**Методика проведения информированного
добровольного тестирования
учащихся
на наличие наркотических
и психотропных
веществ**

**Ермакова Галина Алексеевна -
заместитель главного врача по экспертной работе
ГУЗ «Наркологический диспансер» департамента
здравоохранения Краснодарского края**



Распоряжение
главы
администрации
(губернатора)

Краснодарского края

от 09.09.2011 № 1397

«О проведении анонимного добровольного информированного тестирования учащихся общеобразовательных школ, учреждений начального и среднего профессионального образования, студентов высших учебных заведений в 2011 - 2012 учебном году»

Основные этапы проведения экспресс-тестирования:

- 1. Подготовка диагностических материалов.**
- 2. Сбор биологической среды.**
- 3. Проведение тестирования.**
- 4. Интерпретация результатов.**
- 5. Укупоривание положительного образца и его отправка на исследование в химико-токсикологическую лабораторию ГУЗ «Наркологический диспансер» департамента здравоохранения Краснодарского края.**
- 6. Утилизация использованных диагностических материалов.**



RFE / RL

Меры предосторожности



Все компоненты набора полосок в используемых концентрациях являются **нетоксичными.**

Исследование следует проводить в одноразовых резиновых или пластиковых перчатках, так как образцы мочи человека следует рассматривать как потенциально инфицированные, способные содержать возбудители любых инфекций.





Анализ проводится
для определения уровня глюкозы
в моче
ИОА-5. МУЛЬТИ-ТЕСТ



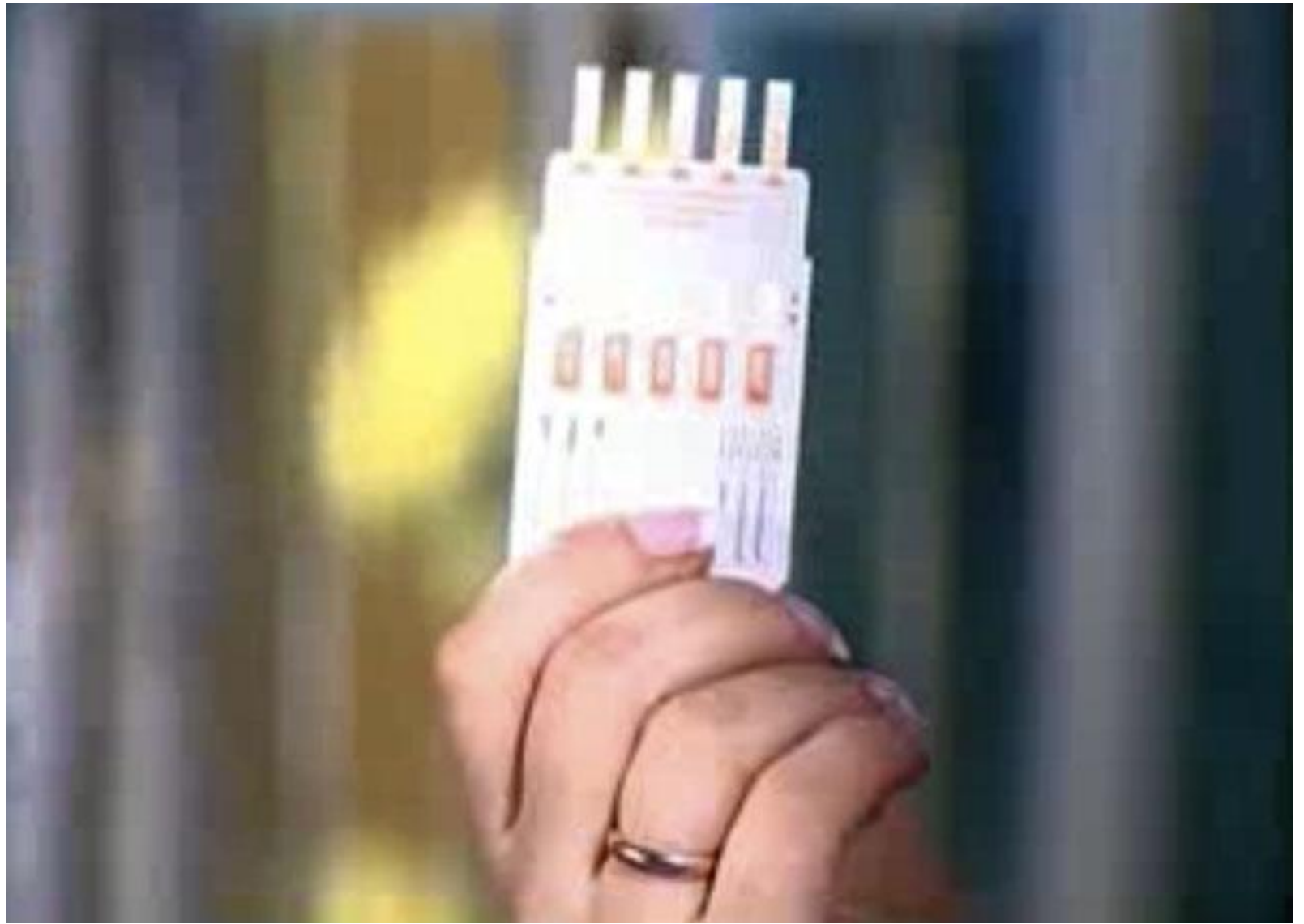
РОСНИ 1

МОКБА

БЕСТИ







Набор предназначен для *in vitro* одноэтапного быстрого качественного одновременного выявления:

В моче человека методом иммунохроматографического анализа

- морфина,
- дезоморфина,
- амфетамина,
- каннабиноидов,
- бензодиазепина,
- КОТИНИНА



Аналитические характеристики

Чувствительность определения

(минимально определяемая концентрация)

составляет для:

- морфина **200** нг/мл;
- дезоморфина **- 100** нг/мл;
- марихуаны **- 30** нг/мл;
- амфетамина **- 800** нг/мл;
- бензодиазепина **- 300** нг/мл,
- никотина **- 200** нг/мл.

Котинин – специфический маркер потребления никотина, долго сохраняющий стабильность в жидкостях организма.

Период полураспада *котинина* составляет
от **7** до **40** часов
(для сравнения, никотин – **30** мин).

Концентрация *котинина* не зависит от факторов внешнего воздействия, окружающей среды или питания организма.

В отличие от других метаболитов никотина, *котинин* возникает только при его метаболизме, а, следовательно, является более показательным индикатором потребления, чем непосредственно никотин.

Принцип работы тест-полоски

Определение основано на принципе иммунохроматографического анализа, при котором анализируемый образец абсорбируется поглощающими участками полосок;

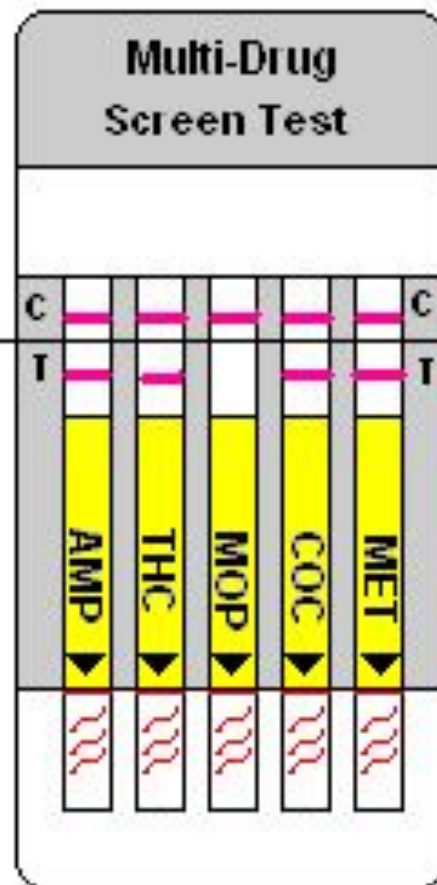
при наличии в образце определяемого наркотика (или его метаболитов) он вступает в реакцию со специфическими моноклональными антителами к соответствующему наркотику, связанными с частицами коллоидного золота, образуя комплекс антиген-антитело.

Этот комплекс вступает в реакцию конкурентного связывания с антигеном, иммобилизованным в тестовой зоне соответствующих полосок, образуя в тестовой зоне линии розового цвета.



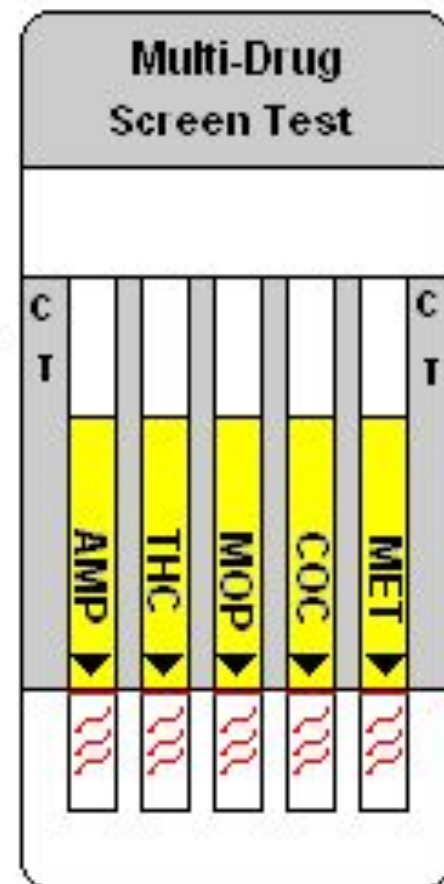
**ОТРИЦАТЕЛЬНЫЙ
РЕЗУЛЬТАТ**

наркотик не выявлен



**ПОЛОЖИТЕЛЬНЫЙ
РЕЗУЛЬТАТ**

выявлен морфин



**ОШИБКА
ТЕСТИРОВАНИЯ**

анализ повторить





Этикетка для опечатывания:

- Код № стакана 0000 (00)
- Дата 00.00.2011 г.
- Время ___ час. ___ мин.
- Подпись медработника



• **Направление**

- **на химико-токсикологическое исследование**

**(Наименование медицинской
организации или штамп ЛПУ)**

" ___ " _____ 20__ г.

N _____

(по журналу)

**В химико-токсикологическую лабораторию ГУЗ «Наркологический диспансер»
департамента здравоохранения Краснодарского края**

Код биологического объекта _____

Дата и время отбора объекта _____

Условия хранения объектов: холодильник (0 - 4 0С)

Биологический объект, его количество: моча, образец _____ мл.

**Тест-полоска положительная на: морфин, марихуана, амфетамин, дезоморфин,
котинин, бензодиазепин (нужное подчеркнуть!)**

Цель химико-токсикологического исследования

**Дополнительные сведения: за прошедшие 3 дня применялись лекарственные
препараты**

Дата и время отправки биологических объектов в ХТЛ

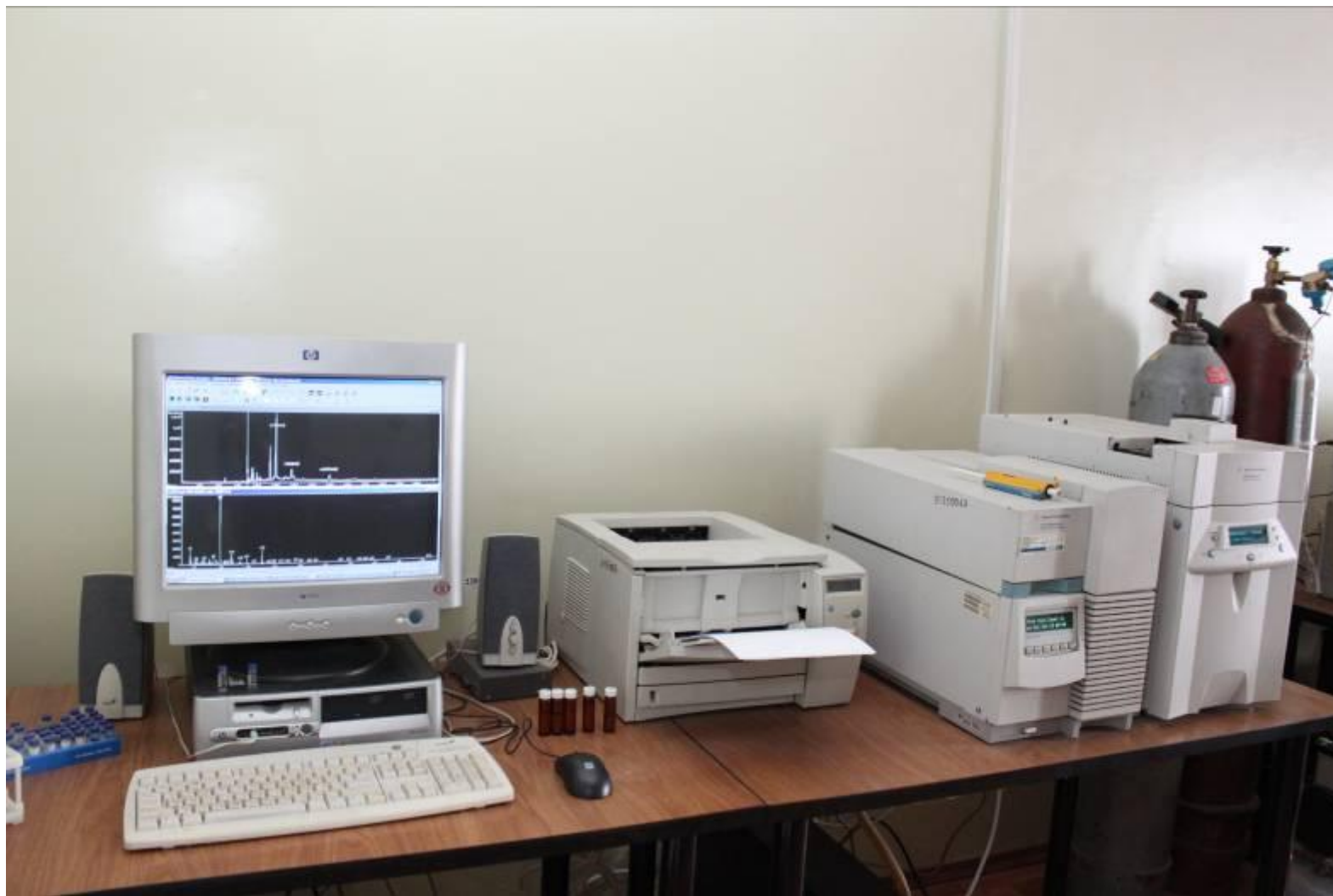
**Ф.И.О. врача (фельдшера),
выдавшего направление _____**

(подпись)

Газовый хроматограф «AGILENT 6850»



Газовый хроматограф с МСД «AGILENT 6890/5973N»









- **Пошаговая модель взаимодействия подростка, его родителей с сотрудниками наркологической службы.**
- 1. Сотрудники наркологической службы сообщают о результатах лабораторного обследования по телефону, номер которого указывается в бланке информированного согласия. Если испытуемому меньше 15 лет, информация предоставляется его родителям/ законным представителям. Родители/законные представители несовершеннолетнего в возрасте 15 и более лет могут получить эту информацию только при желании самого подростка.
- 2. Несовершеннолетним, родителям (законным представителям) предлагается обратиться в удобное для них время на прием к врачу психиатру-наркологу для дополнительного обследования
- 3. Информация о результатах не передается третьим лицам и используется в качестве дополнительного индикатора наркоситуации.

**Экспресс-тестирование,
проводимое в строгом
соответствии с
разработанным алгоритмом,
можно с полным правом
рассматривать как наиболее
современный и наиболее
эффективный способ
формирования культуры
здоровья**

**Благодарю
за
внимание!**