



МЫЛО РУЧНОЙ РАБОТЫ

Подготовила
ученицы **11**
класса

Учащиеся Юдиз

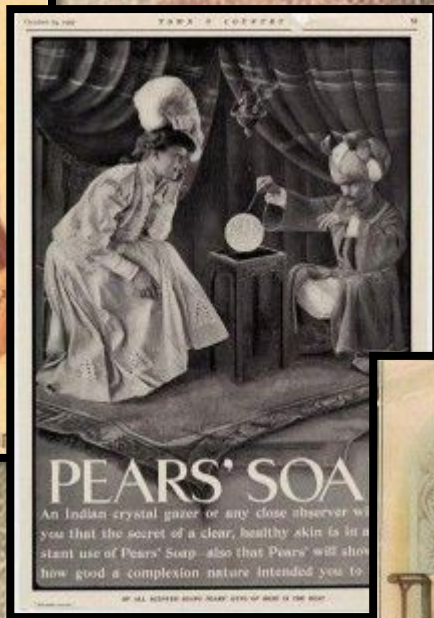


Мыловарение

это древнейшее ремесло, которое с приходом промышленной продукции было несправедливо забыто. Его изготовление усовершенствовалось на протяжении многих



Pears Transparent Soap



*первая компания,
которая
производила мыло.
Ее основал Эндрю
Пирс еще 1798
года.*

Основные ингредиенты

- ❖ растительные масла;
- ❖ эфирные масла;
- ❖ натуральные красители;
- ❖ добавки;
- ❖ декоративные компоненты;
- ❖ мыльная основа;
- ❖ глицерин.





Особенности мыла ручной работы

- ✓ мыльный пепел;
- ✓ мягкая фактура;
- ✓ пузырьки воздуха;
- ✓ мыло крошится.



Мыло ручной работы – преимущества





**В состав мыла ручной работы
входят лишь те составляющие,
которые нужны вашей коже.**



Мыло, изготовленное своими руками из натуральных ингредиентов – это великолепный и оригинальный подарок.



Мыло, сделанное своими руками, может принять какую угодно форму. Можно создавать поистине уникальное мыло, которое вызовет восхищение окружающих и станет настоящим украшением ванной комнаты.



*Мыло ручной работы
может стать мощным
средством ароматерапии,
ведь в его состав входят
натуральные эфирные
масла.*



Мыло ручной работы – недостатки



*Следует с осторожностью
использовать людям,
страдающим аллергией.*







отсутствие консервантов в мыле ручной работы значительно сокращает сроки его хранения.

Некоторые составляющие мыла ручной работы могут активно реагировать с различными материалами и окрашивать их.



The image shows three bars of natural soap, each wrapped in a rustic, brown paper package. The central bar is in sharp focus, revealing a yellowish, textured surface with some darker spots and a small, circular embossed mark. The two bars on either side are slightly out of focus. The background is a plain, light-colored surface.

Натуральное мыло является одной из «дорожек», ведущей к образу жизни, основанному на гармонии с окружающей природой.

The background of the image is a repeating floral pattern on a light cream or yellowish background. The pattern consists of thin, winding green vines with small, delicate flowers in shades of purple, pink, and blue, interspersed with small green leaves.

**Спасибо за
просмотр!**