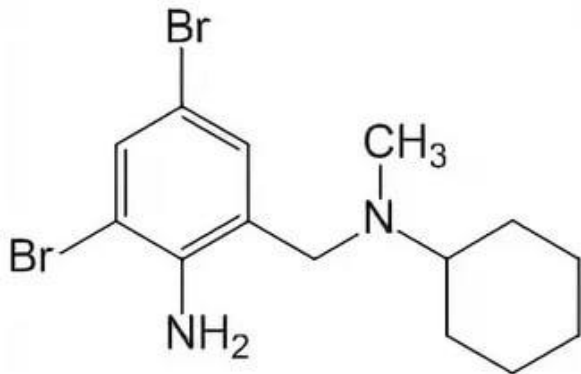


Bromhexini hydrochloridum .



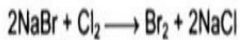
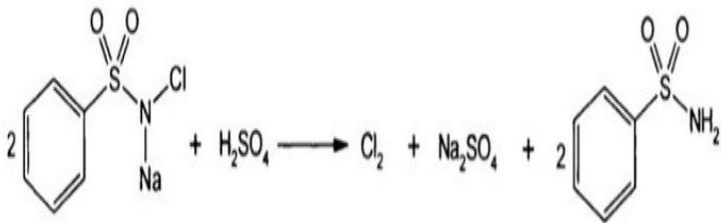
\* HCl .

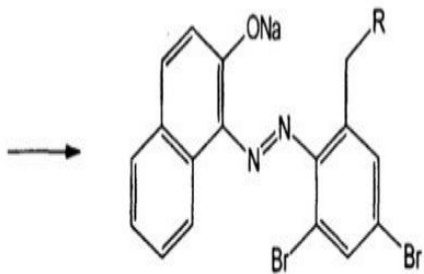
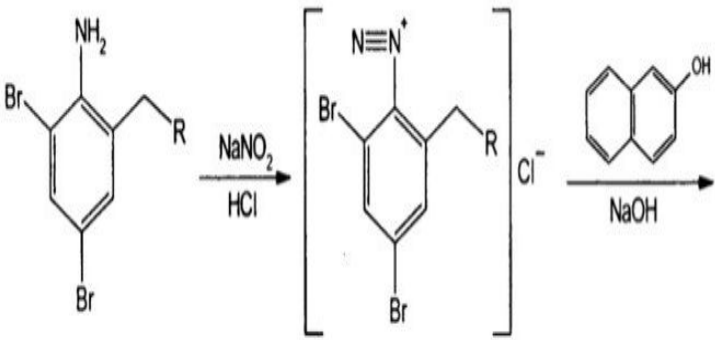
**N-(2-амино-3,5-дибромбензил)-N-метилциклогексанамина гидрохлорид**

Кристаллический  
порошок белого или  
почти белого цвета.

Проявляет  
полиморфизм.

Очень мало растворим  
в воде, мало  
растворим в 96%  
спирте и  
метиленхлориде.





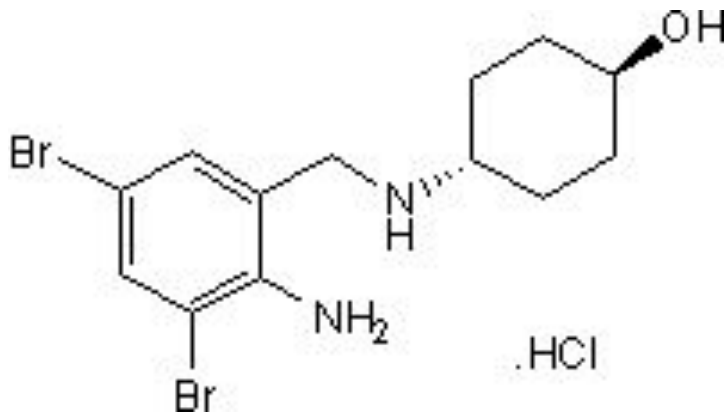
- ИК- спектры;
- УФ – спектры(мах. 240 и 315 нм);
- ТСХ
- Физические константы (Т. пл.234-239 С).
- Функциональный анализ.



- острым трахеите (воспалении трахеи);
- острым бронхите (воспалении бронхов);
- пневмонии (воспалении лёгких);
  - бронхиальной астме;
  - пневмокониозе;
  - туберкулёзе лёгких;

Список Б. В сухом, защищенном от  
света месте.

Ambroxoli hydrochloridum



Транс-4-[(2-амино-3,5-дибромбензил)  
амино] циклогексанола гидрохлорид

Кристаллический порошок белого  
или желтоватого цвета.

Умеренно растворим в воде,  
растворим в метаноле, практически  
не растворим в метиленхлориде.

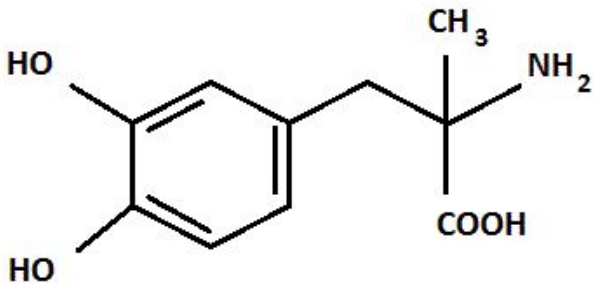
- ИК- спектры;
- УФ – спектры(мах. 245 и 307нм);
- ТСХ
- Физические константы (Т. пл. и др).
- Функциональный анализ.



- острые и хронические  
    бронхиты
  - пневмония
- бронхиальная астма с  
    затруднением отхождения  
    мокроты
- бронхоэктатическая  
    болезнь

Список Б. В сухом,  
защищенном от света  
месте.

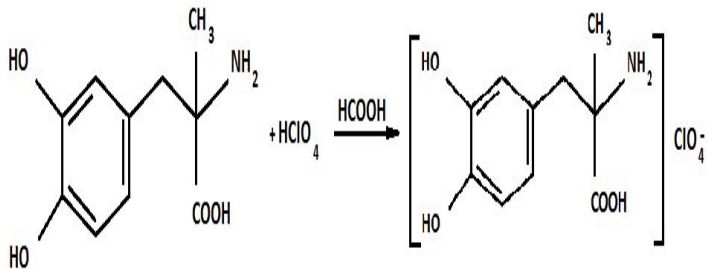
Methyldopa



**(-)-3-(3,4-диоксифенил)-2метилаланин**

- Белый или желтовато - белый мелкий порошок без запаха.  
Удельное вращение от -25 до -28 (в растворе хлорида алюминия с концентрацией 44 мг/мл)

Мало растворим в воде и в этаноле,  
практически не растворим в эфире  
и хлороформе.





- ИК – спектры;
- УФ – спектры;
- ТСХ.
- Физические константы ( удель.вр. От -25 до -28).
- Функциональный анализ.

- Гипотензивное средство

- Список Б, В плотно закупоренной таре, предохраняющей от действия света.