

Показники якості води

Онуфреїв Оленка
Слухач МАН
Секція біологія.

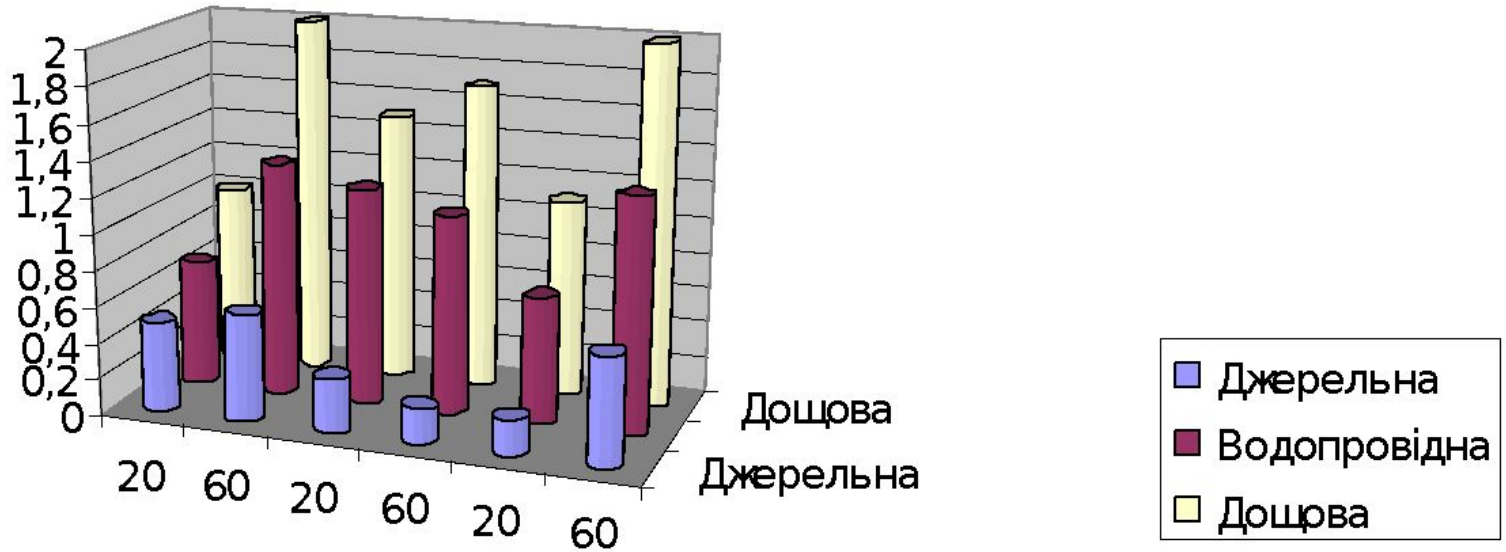


Характеристика води природного походження

Вид води	Характер запаху	Приблизний запах	різновид
Джерельна	ароматичний	квітковий	
Водопровідна	болотний	мулистий	
Дощова	землистий	Свіжоскопаної землі	

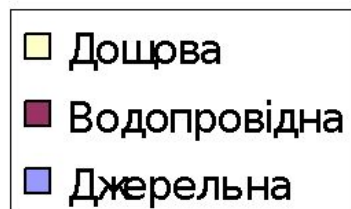
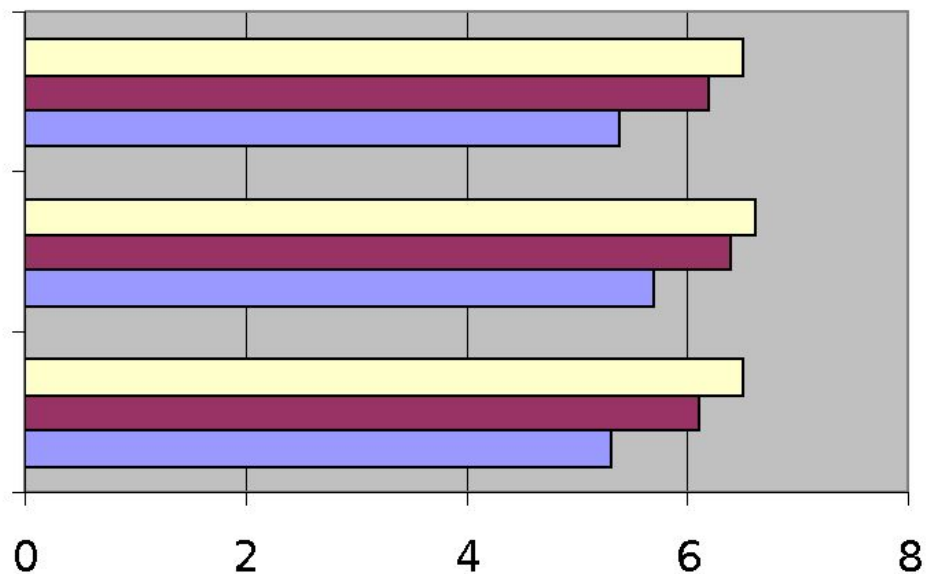


Запах води



	20	60	20	60	20	60
Джерельна	0,5	0,6	0,3	0,2	0,2	0,6
Водопровідна	0,7	1,3	1,2	1,1	0,7	1,3
Дощова	1	2	1,5	1,7	1,1	2

Мутність води



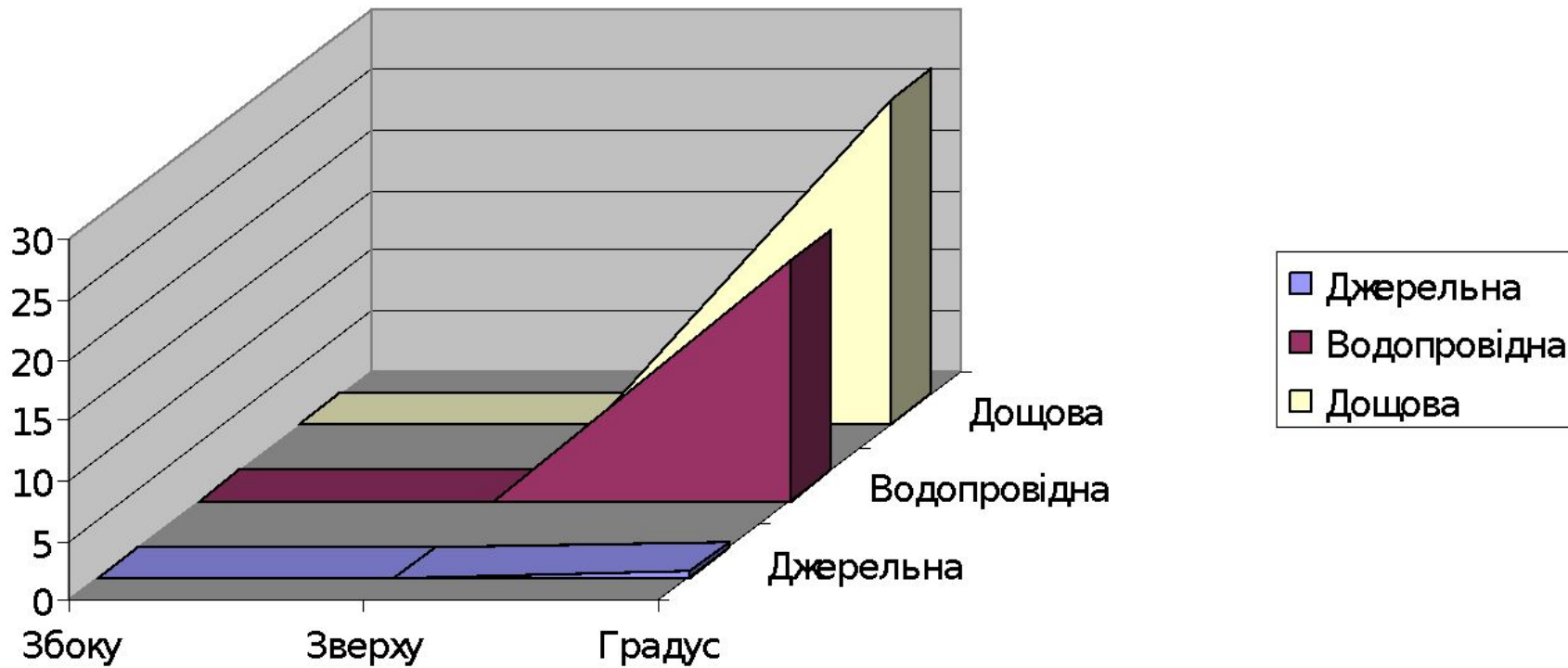
Дощова	6,5	6,6	6,5
Водопровідна	6,1	6,4	6,2
Джерельна	5,3	5,7	5,4

Шкала кольоровості

	Збоку	Зверху	Градус
Джерельна	немає	немає	0,5
Водопровідна	немає	дуже слабко жовтий	20
Дощова	дуже слабкий, жовтий	жовтуватий	27



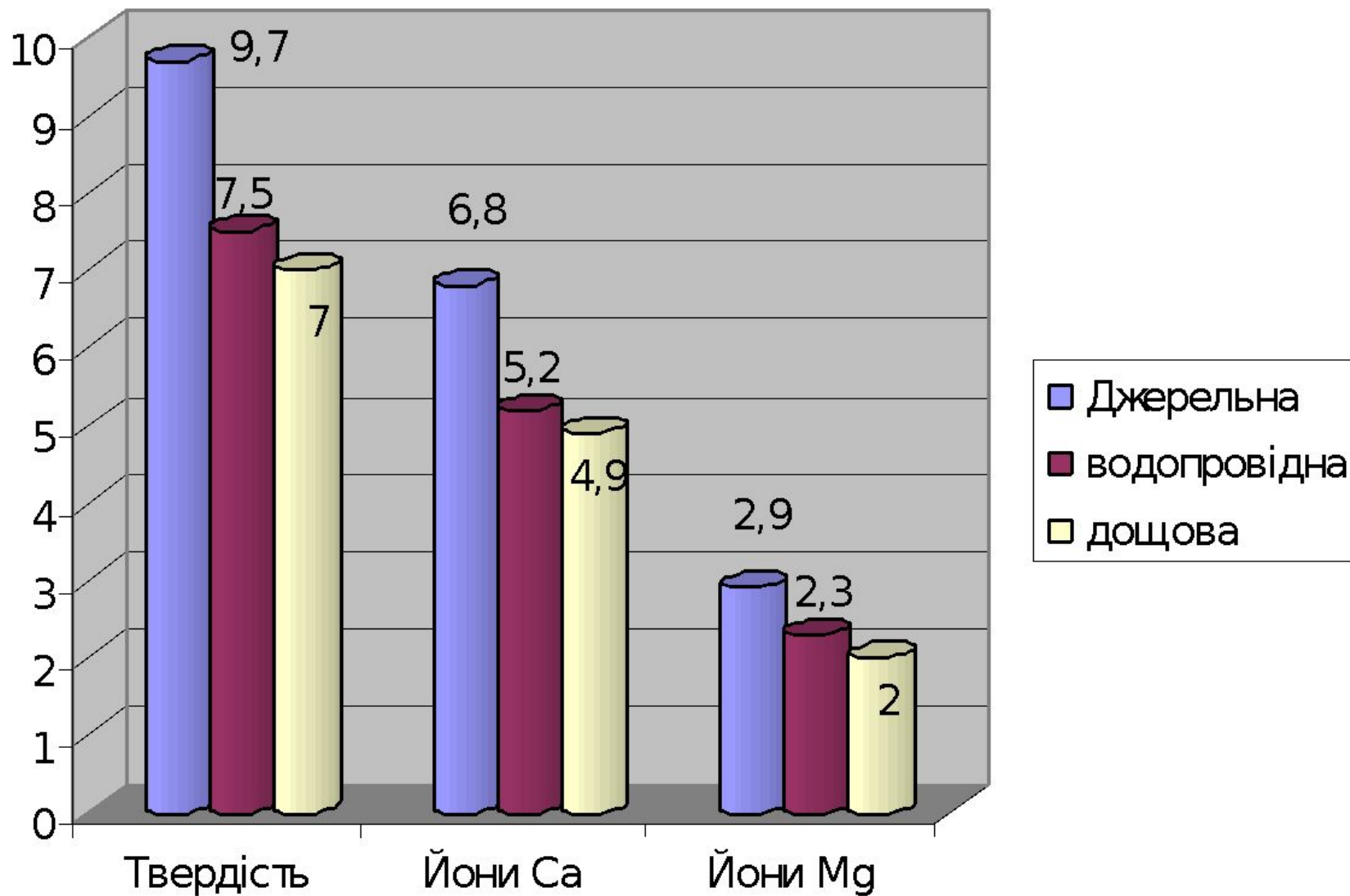
Колір води



Твердість води

Вид води	Твердість	Йони Са	Йони Mg
Джерельна	9,7	6,8	2,9
водопровідна	7,5	5,2	2,3
дощова	7	4,9	2



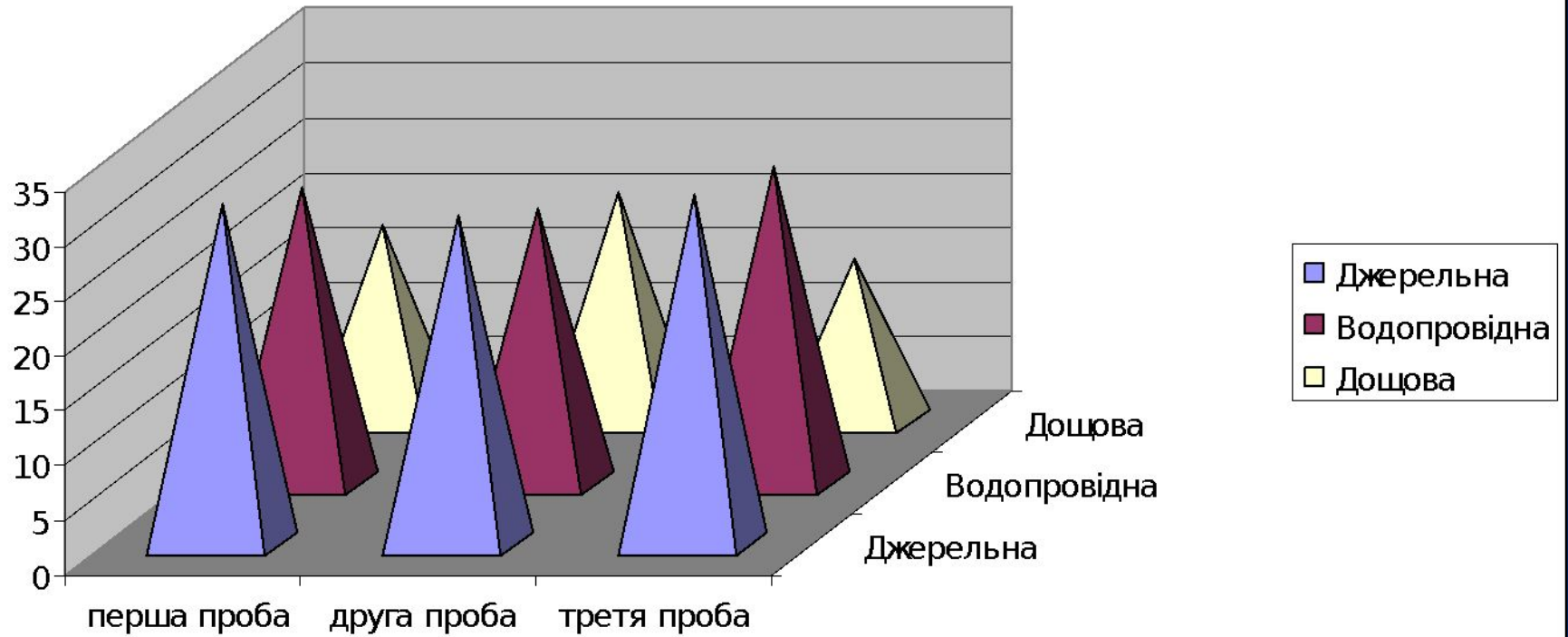


Вміст хлоридів

$$X = \frac{\rho * K * g * 1000}{V}$$

Вид води	Осад, або помутніння	Концентрація хлоридів, мг/л		
		перша	друга	третя
Джерельна	Сильна каламуть	31	33	30
Водопровідна	Сильна каламуть	27	29	28
Дощова	Сильна каламуть	18	20	18

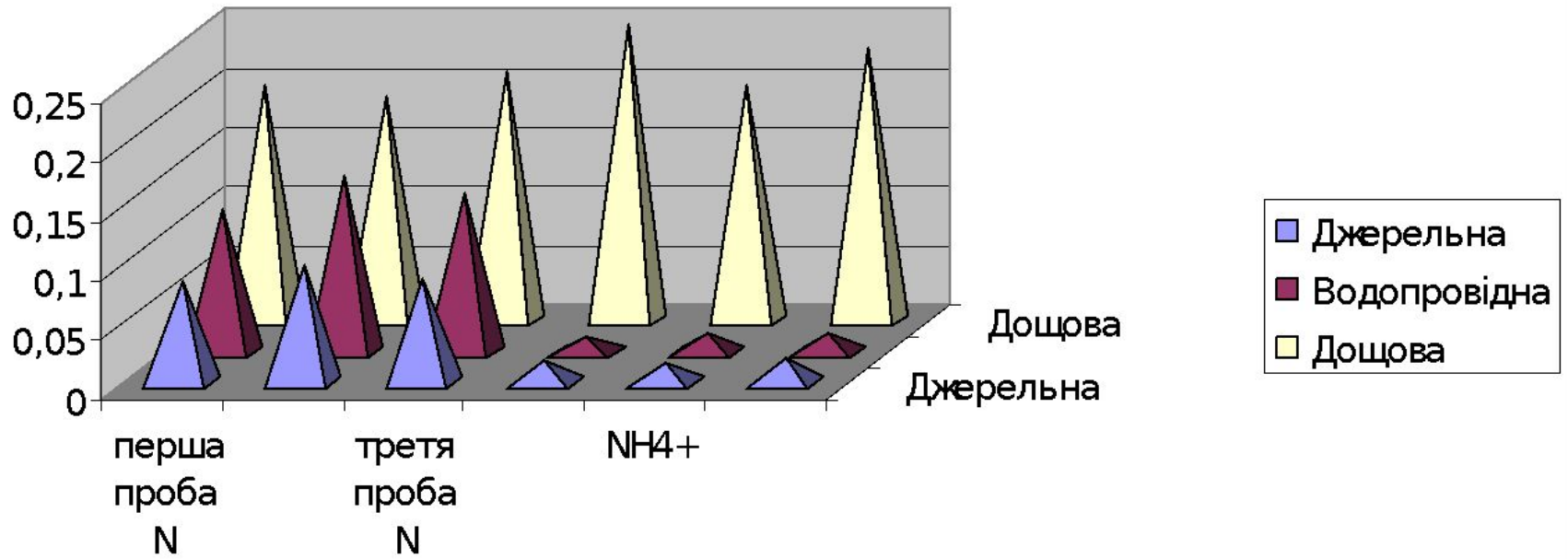
Вміст хлоридів



Сумарний вміст аміаку та йонів амонію у воді

Вид води	Забарвлення при розгляданні		Аміак та йони амонію, мг/л	
	збоку	зверху	N	NH ₄ ⁺
Джерельна	немає	Дуже слабо-жовтувате	0,087	0,02
Водопровідна	немає	Дуже слабо-жовтувате	0,12	0,014
Дощова	Слабо слабожовтувате	Слабо жовтувате	0,2	0,25

Вміст N, NH₄⁺, NO₂⁻

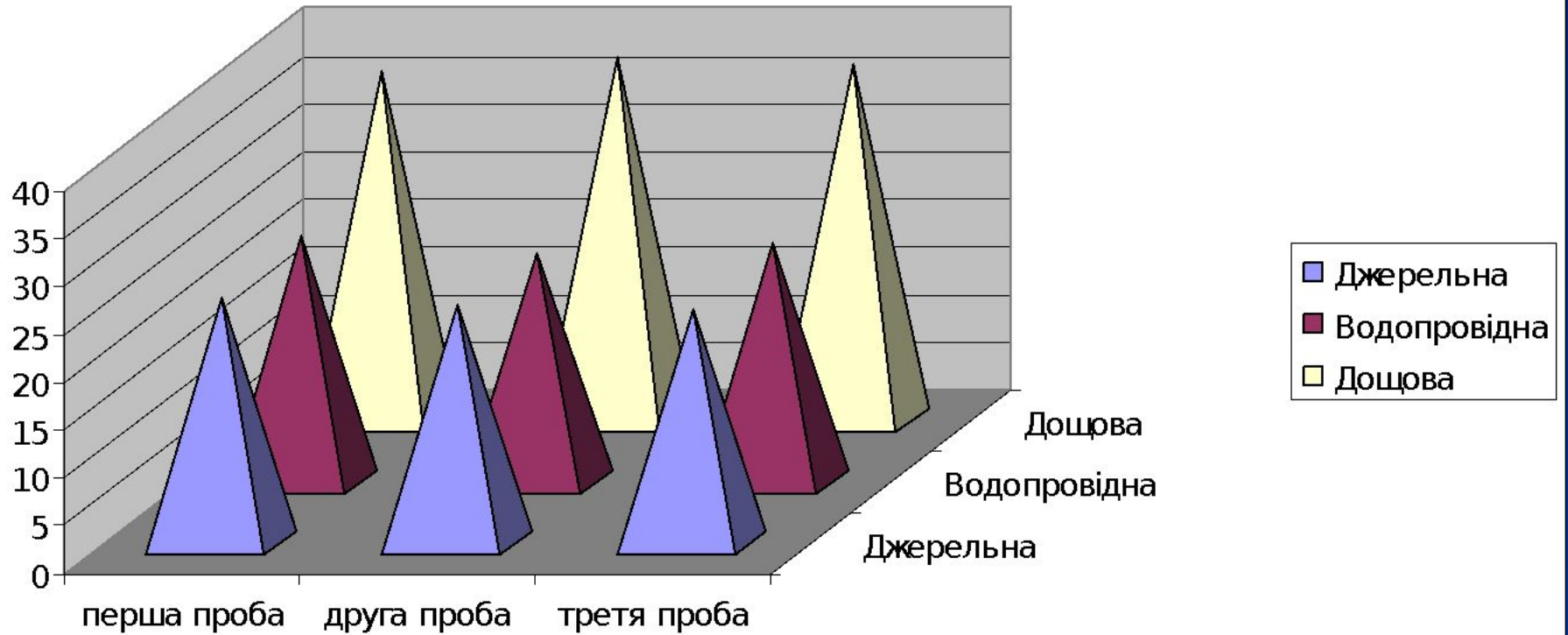


Вміст сульфатів

$$X = \frac{(nK - mK1) * 2.4 * 1000}{V}$$

Тип води	перша проба	друга проба	третя проба
Джерельна	25,6	25	24,3
Водопровідна	25,6	24	24,9
Дощова	36,7	38	37,4

Вміст сульфатів



Бактеріологічне дослідження

Тип води	1 проба	2 проба	3 проба
Джерельна вода	77	73	75
Водопровідна	39	41	36
Дощова	112	108	115

