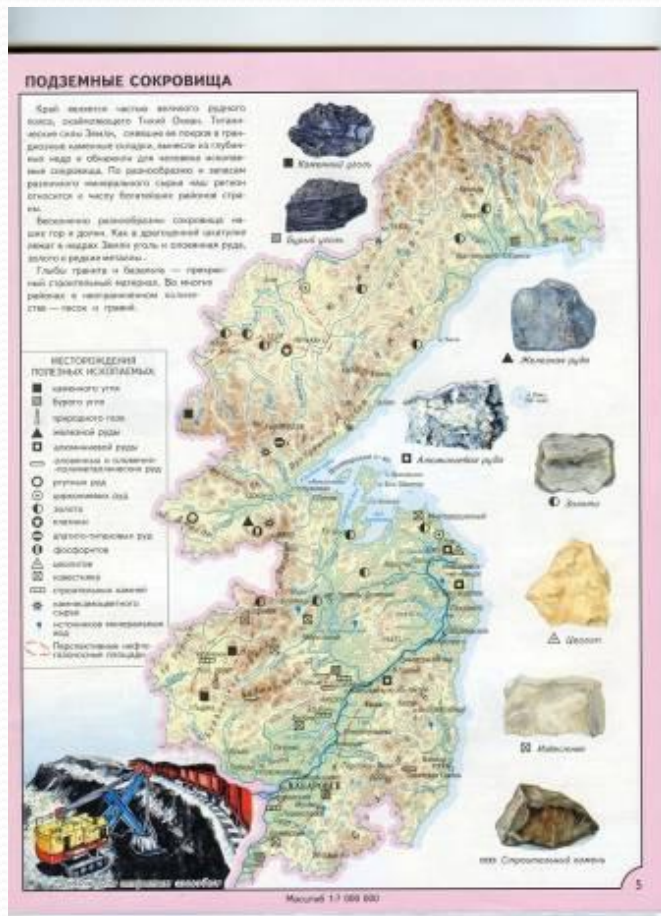


ПОЛЕЗНЫЕ ИСКОПАЕМЫЕ ХАБАРОВСКОГО КРАЯ

Метелёва И.Е.
учитель химии



ПОДЗЕМНЫЕ СОКРОВИЩА



- Хабаровский край – часть великого рудного пояса. По разнообразию и запасам – это богатейший район России. В его недрах: уголь, оловянная руда, золото и редкие металлы.

КАССИТЕРИТ-ОЛОВЯННАЯ РУДА, SnO_2



КАБАКОВ О.Н. Добыча олова



ГОРНЫЙ ХРУСТАЛЬ, SiO_2



АМЕТИСТ –

разновидность кварца,
 $\text{SiO}_2, \text{Mn}, \text{Ti}$



ИСЛАНДСКИЙ ШПАТ, SiO_2



КВАРЦ с галенитом (Pb,S)



АГАТ, SiO_2



(ИРНИМИТ) Сиреневая яшма, SiO_2 , Al_2O_3 , Fe_2O_3 , CaO



ЯХОНТОВИТ

(р. Силинка) $\text{Ca, Na, K, CuO, Fe, SiO}_2$



ДЖЕМСОНИТ, $Pb_4FeSb_6S_{14}$

присутствуют Cu, Ag, Zn



Галит, NaCl



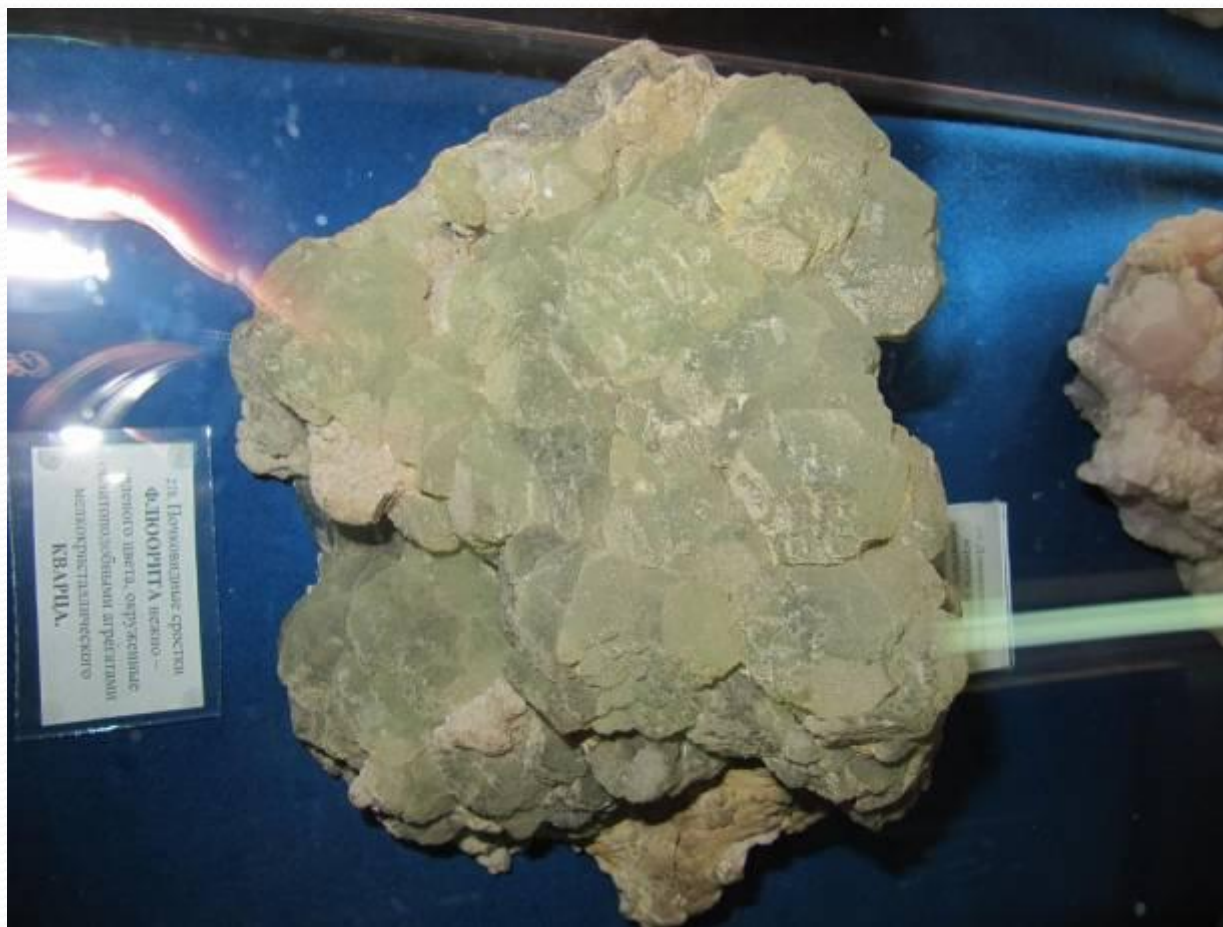
РАЗНОВИДНОСТИ КАЛЬЦИТА, CaCO_3



ГИПС, $\text{CaSO}_3 \cdot 2\text{H}_2\text{O}$



ФЛЮОРИТ, CaF_2



Свинцовый блеск с цинковой обманкой, PbS , ZnS



СФАЛЕРИТ (ZnS), кальцит и кварц



АПАТИТ ($\text{Ca}_5(\text{PO}_4)_3\text{F}(\text{Cl})$) и БУРЫЙ ЖЕЛЕЗНЯК



Гематит, Fe_2O_3



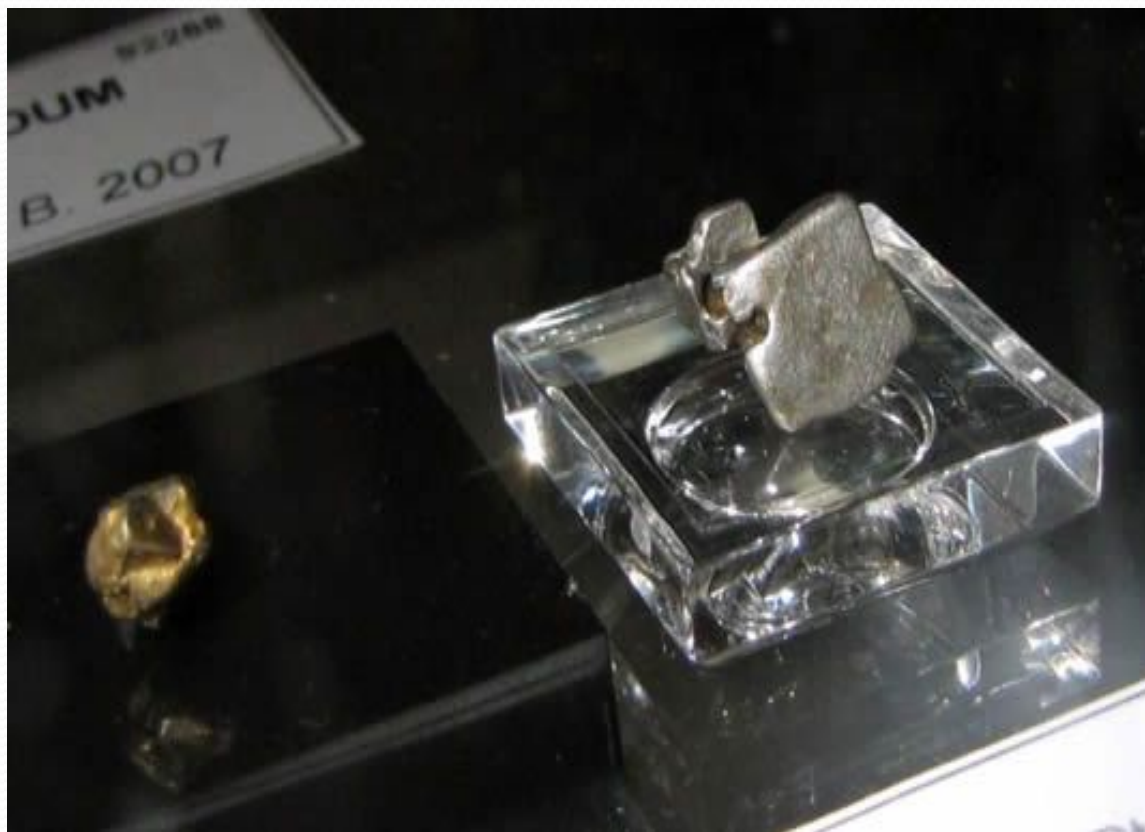
Пирит, FeS_2



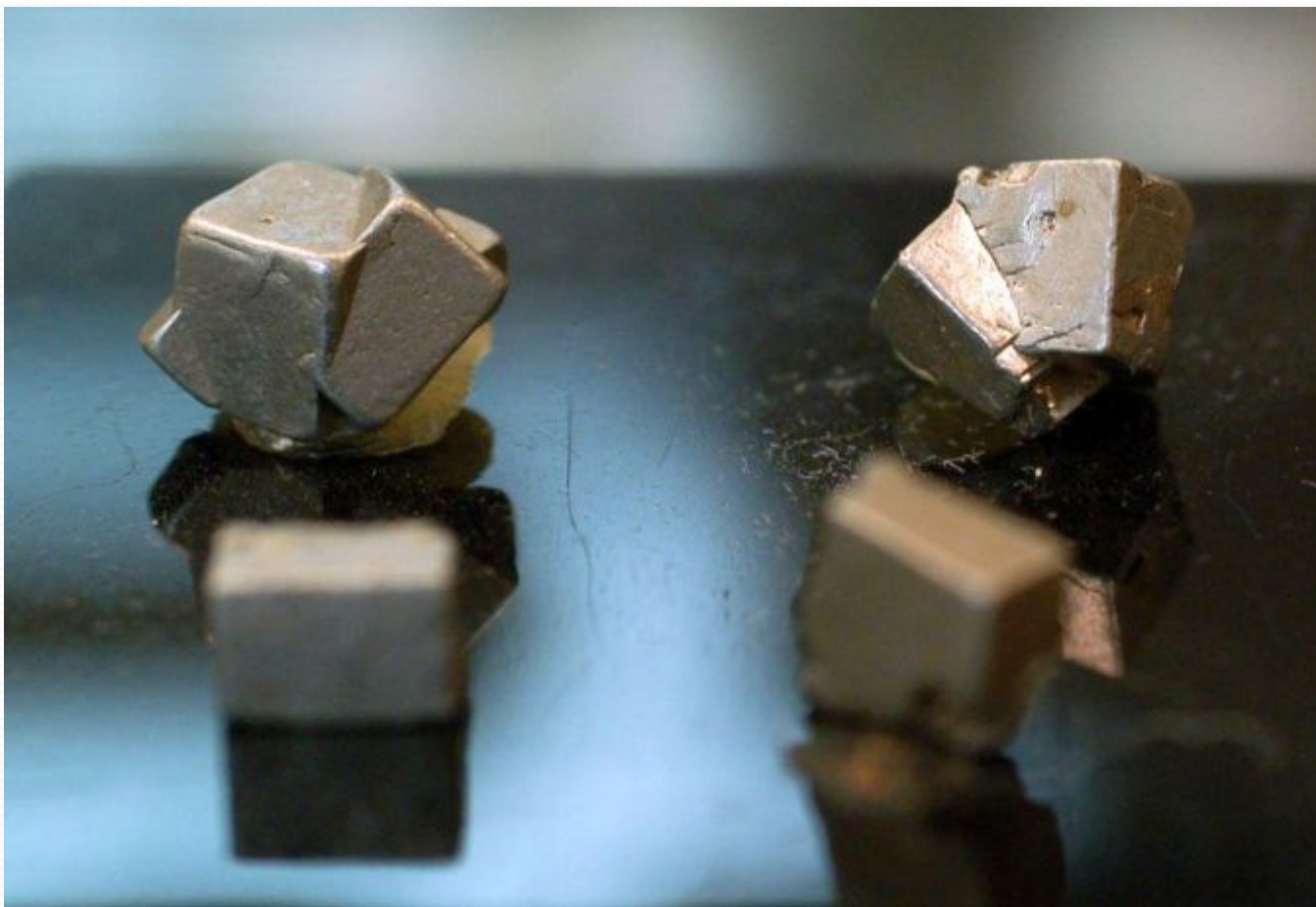
Халькопирит, CuFeS_2



ЗОЛОТО(Хаканджа) Au



ПЛАТИНА (Кондёр) Pt



Каменный уголь (С)



ЯНТАРЬ В КАМЕННОМ УГЛЕ, состав непостоянный, $C_{10}H_{16}O_4$

