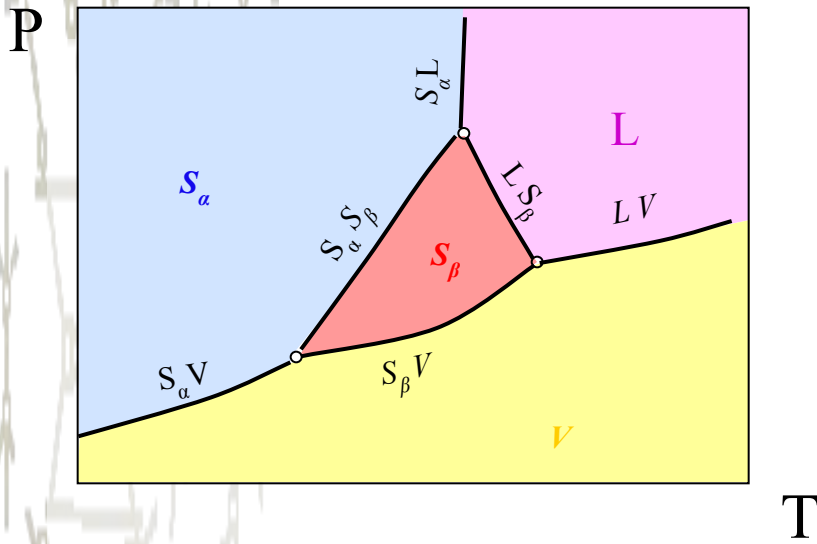
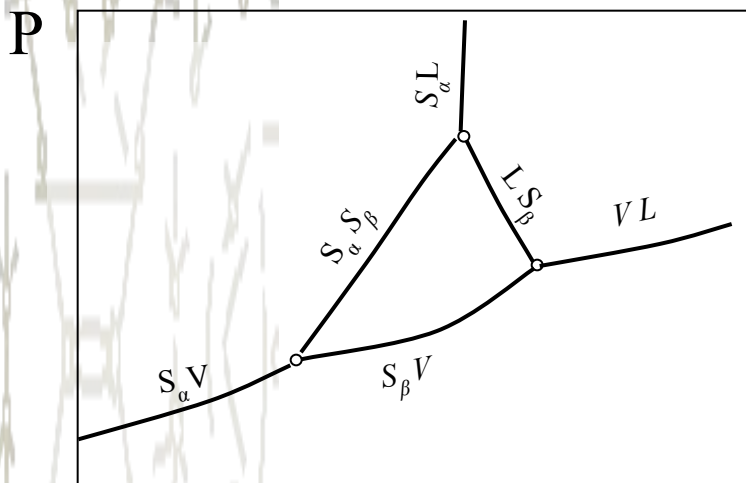


# Полиморфизм и метастабильные состояния в однокомпонентных системах

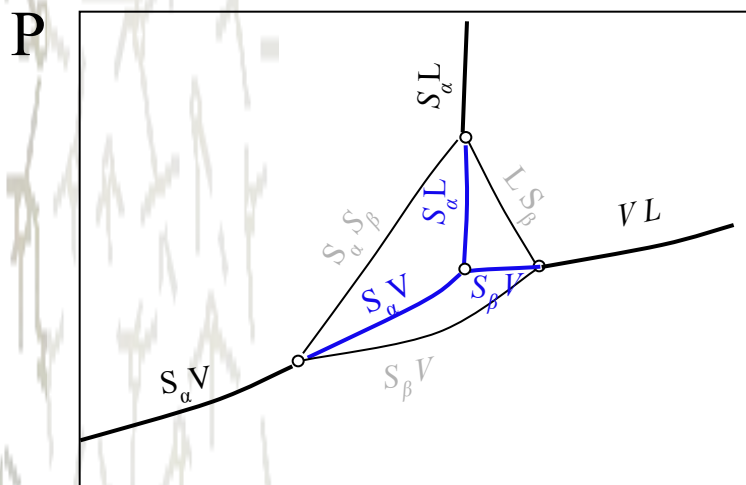


Обе полиморфные модификации могут сублимировать и плавиться конгруэнтно

# Полиморфизм и метастабильные состояния в однокомпонентных системах



Обе полиморфные модификации могут сублимировать и плавиться конгруэнтно

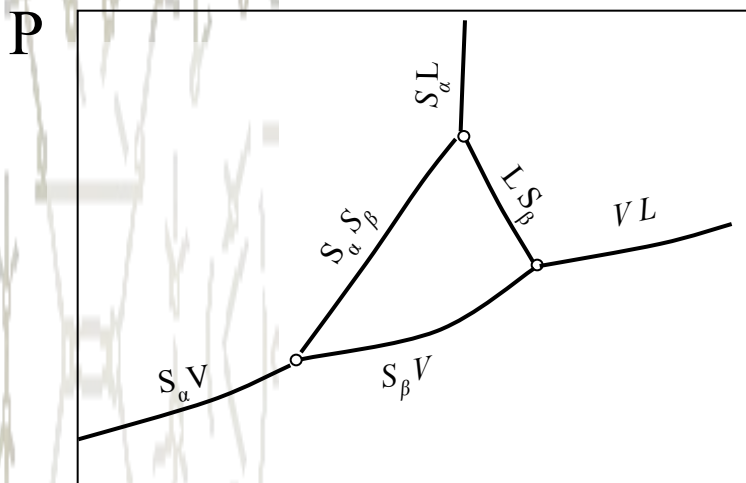


T

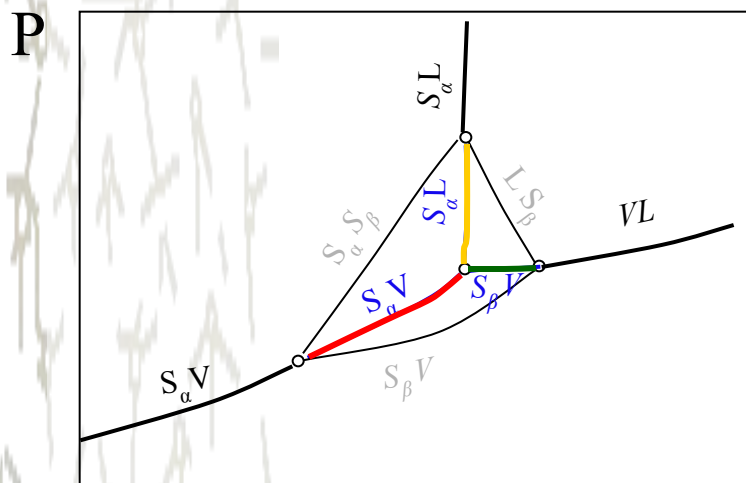
T

Трехфазное метастабильное равновесие  $S_{\alpha} L_{\alpha} V$   
Системы Fe, S

# Полиморфизм и метастабильные состояния в однокомпонентных системах



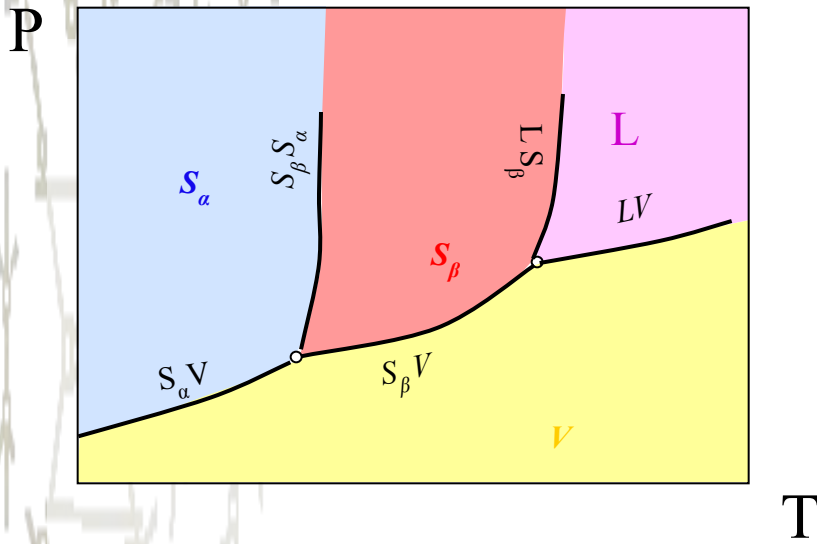
Обе полиморфные модификации могут сублимировать и плавиться конгруэнтно



T

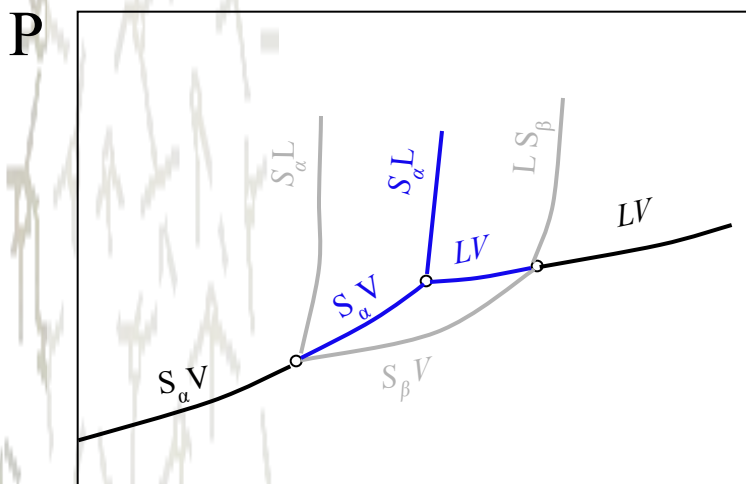
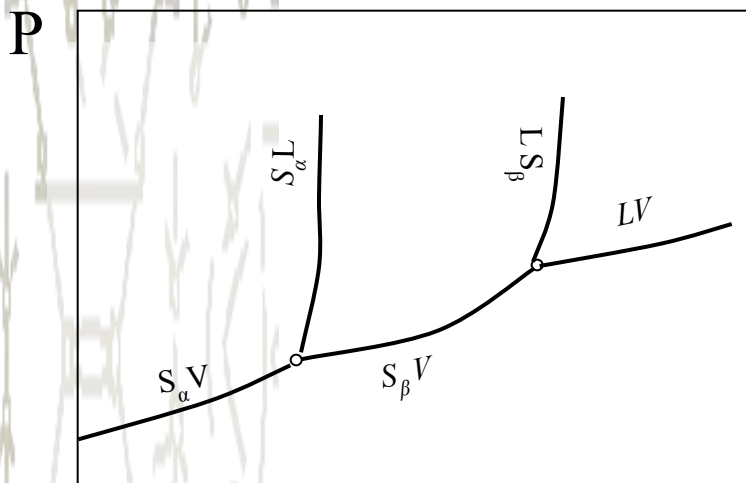
T

# Полиморфизм и метастабильные состояния в однокомпонентных системах

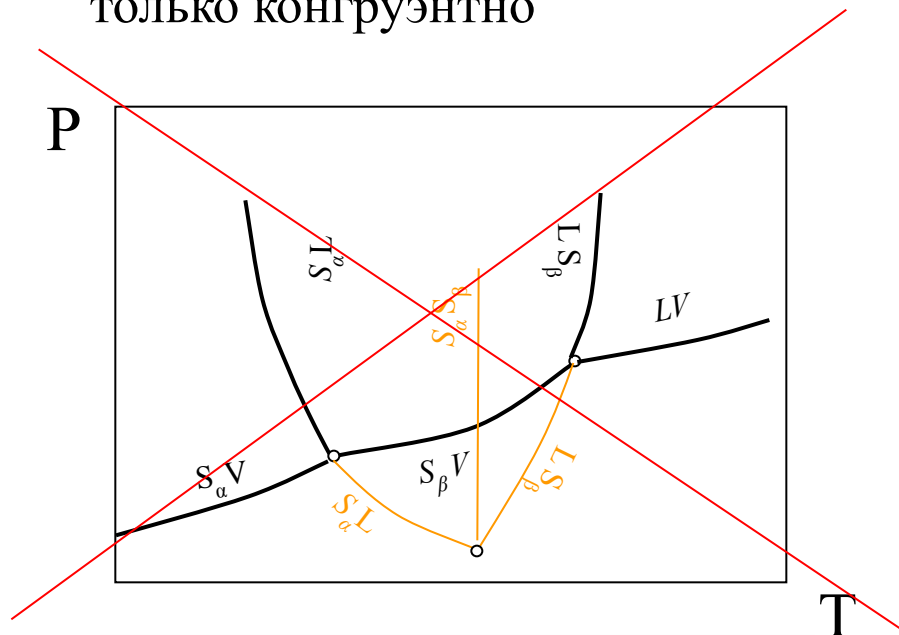


Одна из полиморфных модификации плавится только конгруэнтно

# Полиморфизм и метастабильные состояния в однокомпонентных системах



Одна из полиморфных модификаций плавится только конгруэнтно



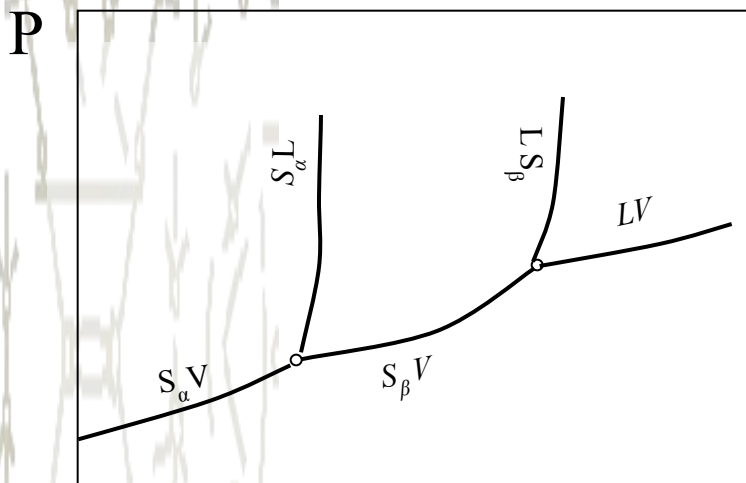
Трехфазное метастабильное равновесие  $S_{\alpha}LV$   
Системы Ca, Sr

T

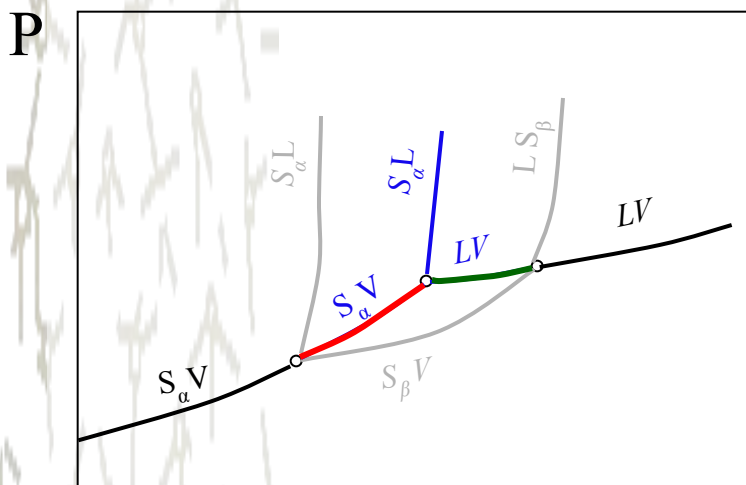
T

T

# Полиморфизм и метастабильные состояния в однокомпонентных системах



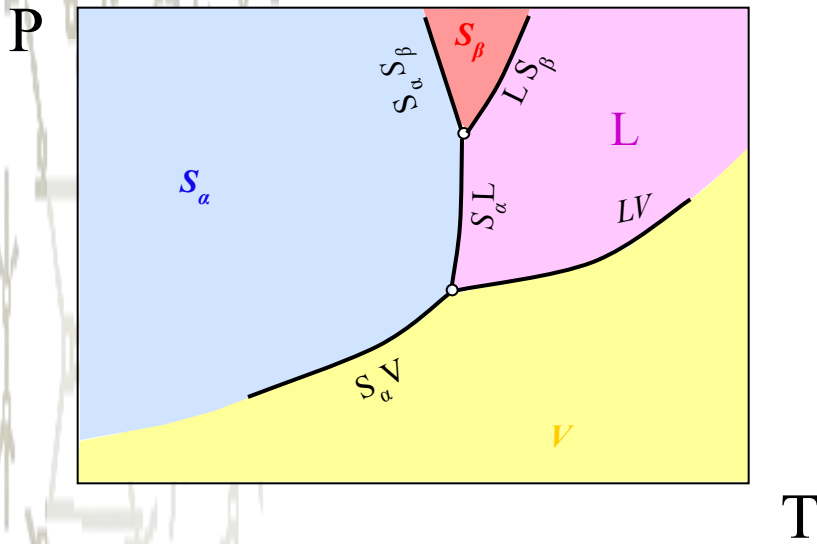
Одна из полиморфных модификаций плавится только конгруэнтно



T

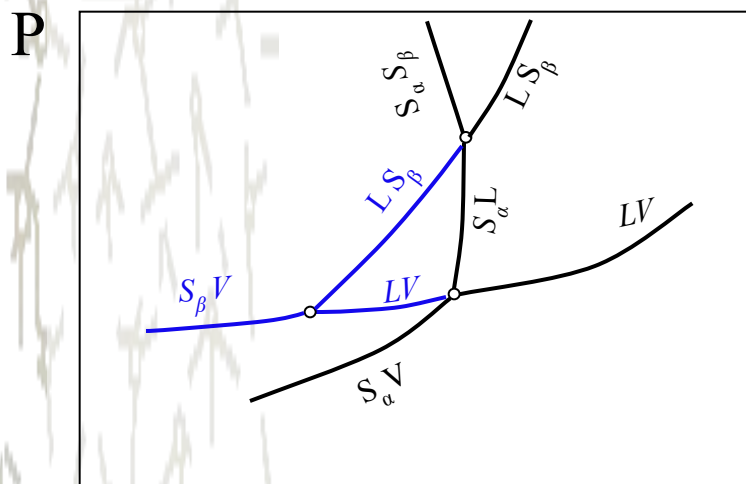
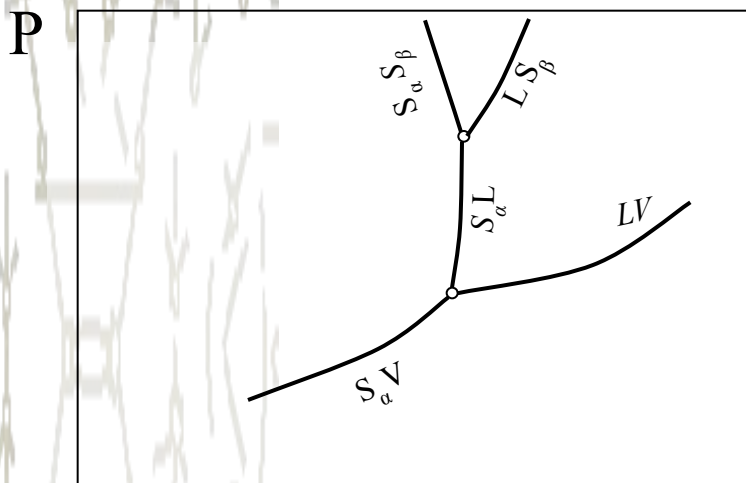
T

# Полиморфизм и метастабильные состояния в однокомпонентных системах

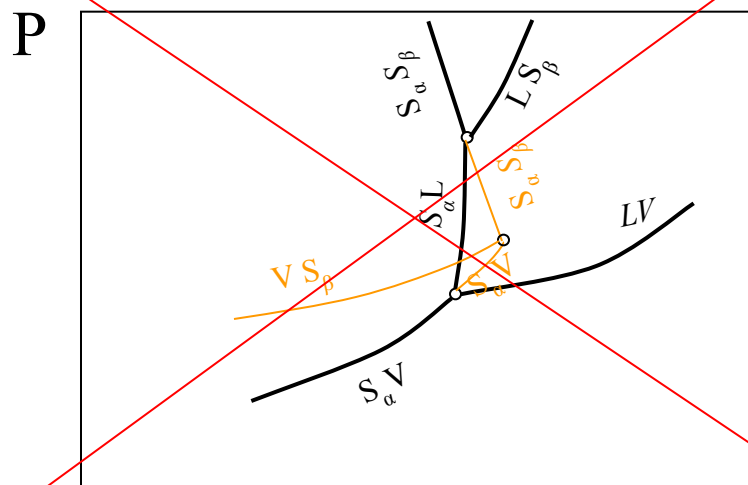


Одна из полиморфных модификаций сублимирует только метастабильно

# Полиморфизм и метастабильные состояния в однокомпонентных системах



Одна из полиморфных модификаций сублимирует только метастабильно



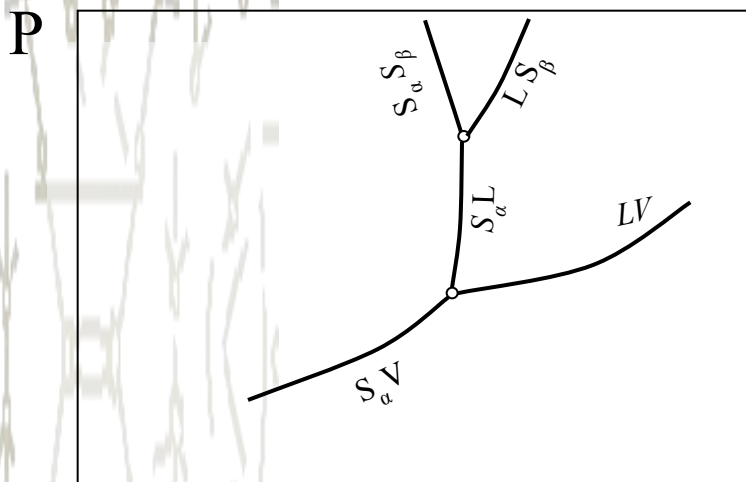
Т

Трехфазное метастабильное равновесие  $S_{\alpha}LV$   
Системы C, Se

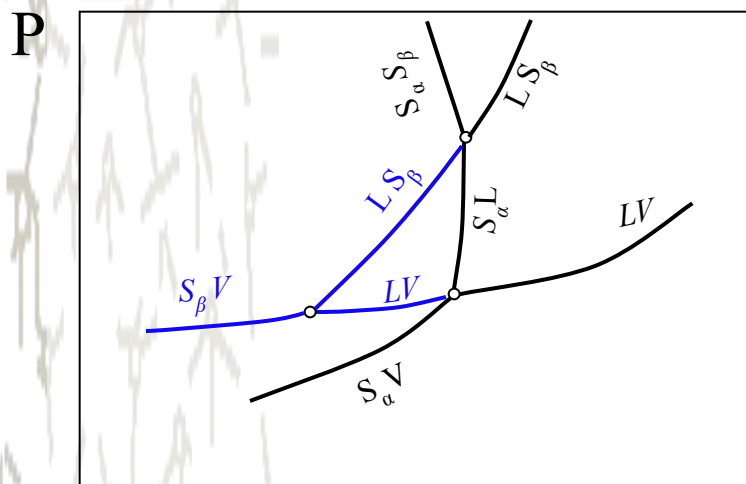
T



# Полиморфизм и метастабильные состояния в однокомпонентных системах



Одна из полиморфных модификаций сублимирует только метастабильно



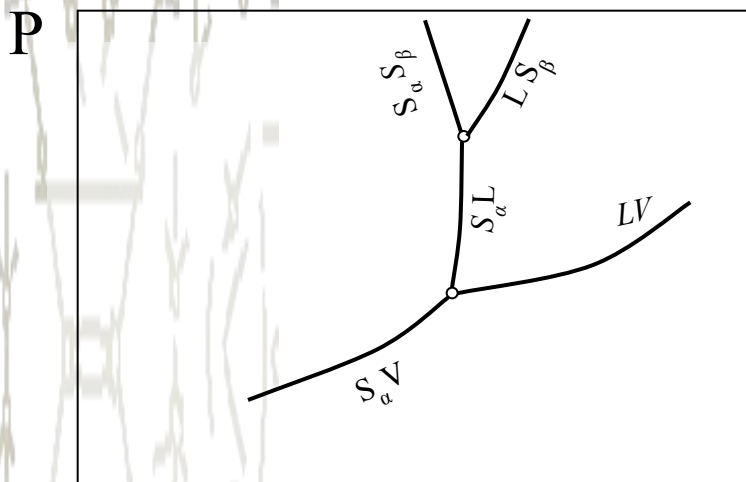
T

Для система «алмаз-графит-расплав»  $T > 4000$  К,  
 $P > 10$  ГПа

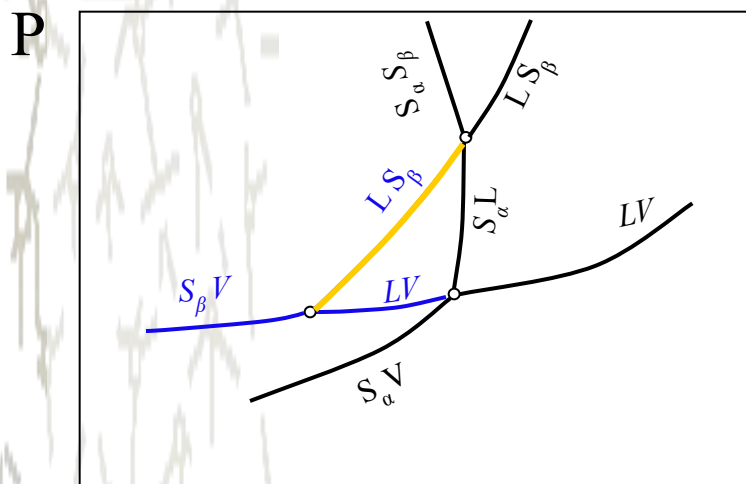
Трехфазное метастабильное равновесие  $S_{\alpha}LV$   
Системы C, Se

T

# Полиморфизм и метастабильные состояния в однокомпонентных системах



Одна из полиморфных модификаций сублимирует только метастабильно

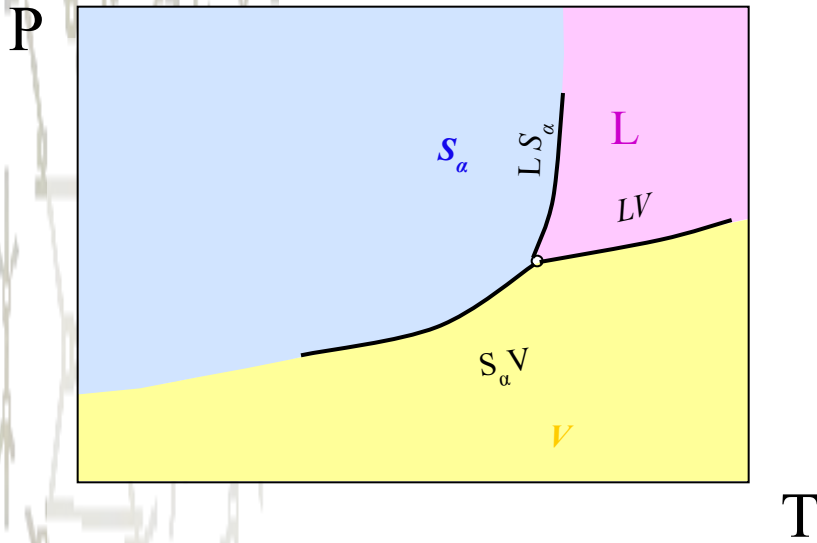


T

Для система «алмаз-графит-расплав»  $T > 4000$  К,  
 $P > 10$  ГПа

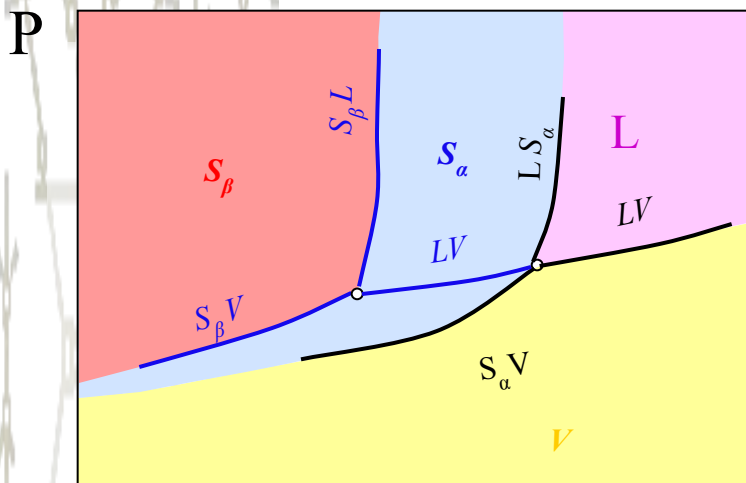
T

# Полиморфизм и метастабильные состояния в однокомпонентных системах



Одна из полиморфных модификации и сублимирует и плавится только метастабильно

# Полиморфизм и метастабильные состояния в однокомпонентных системах

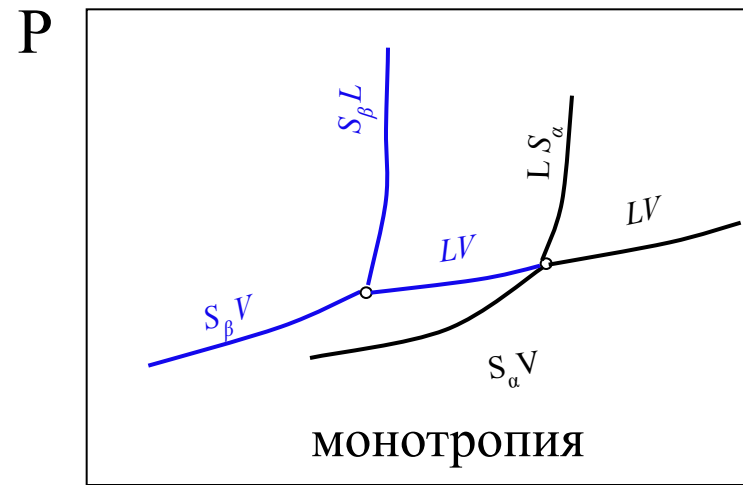
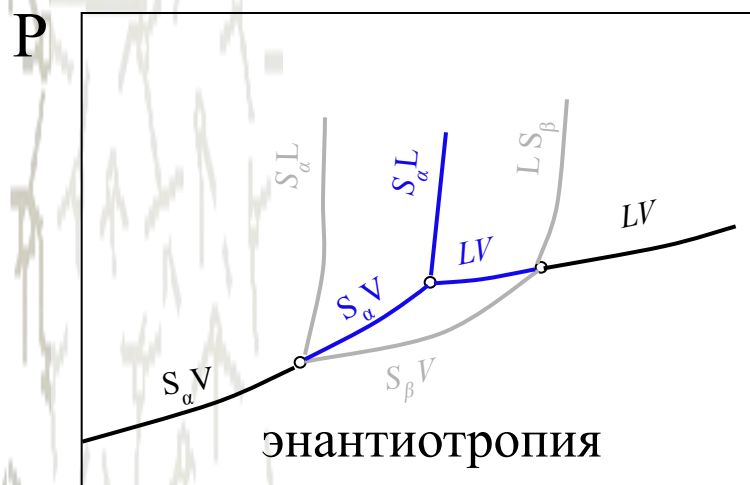
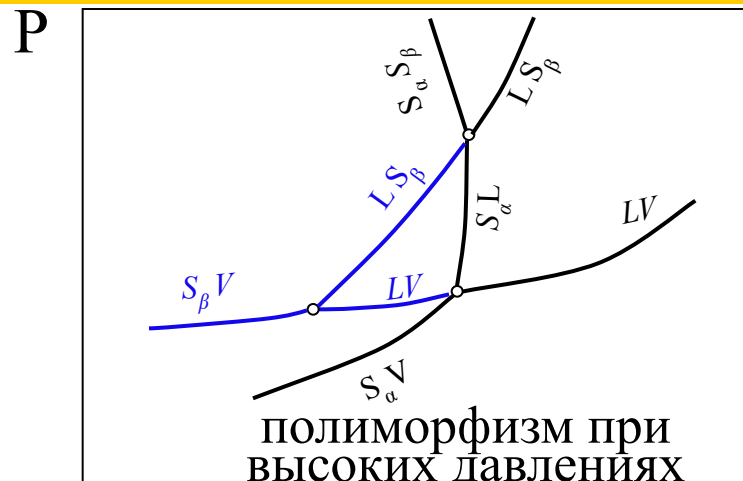


Одна из полиморфных модификаций и сублимирует и плавится только метастабильно

T

Трехфазное метастабильное равновесие  $S_\alpha L V$   
Системы P

# Полиморфизм и метастабильные состояния в однокомпонентных системах



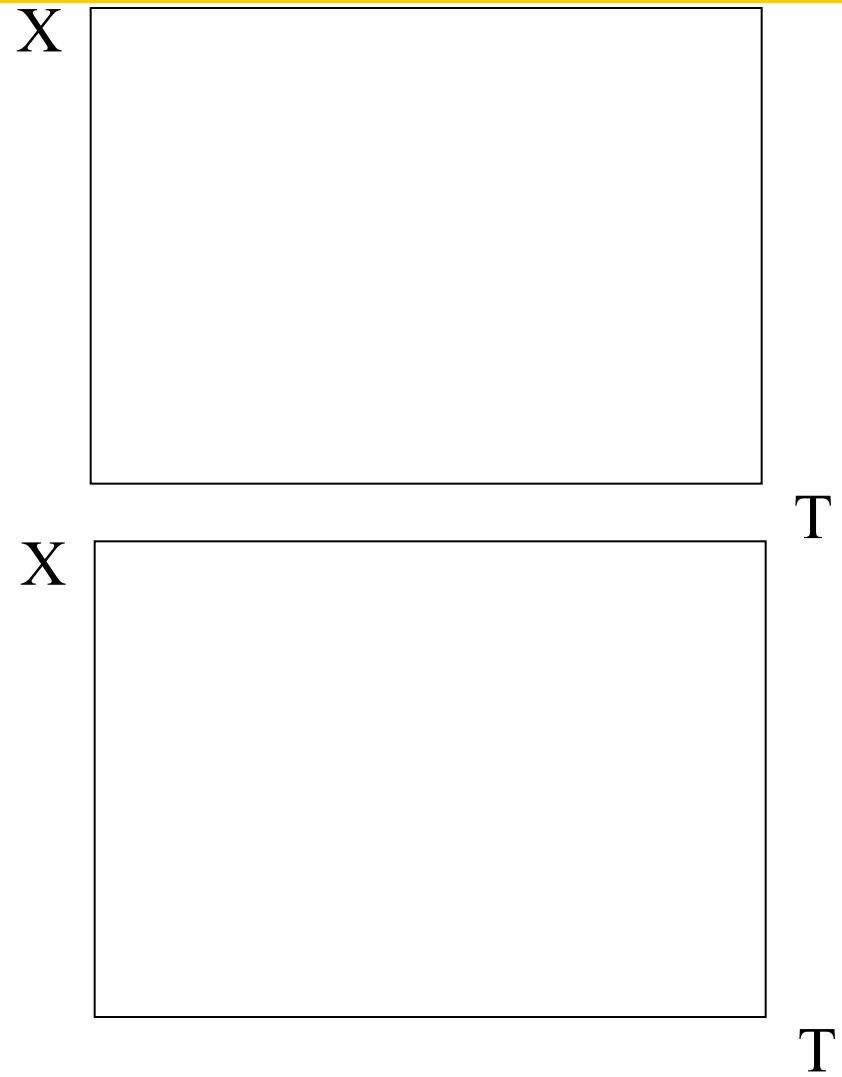
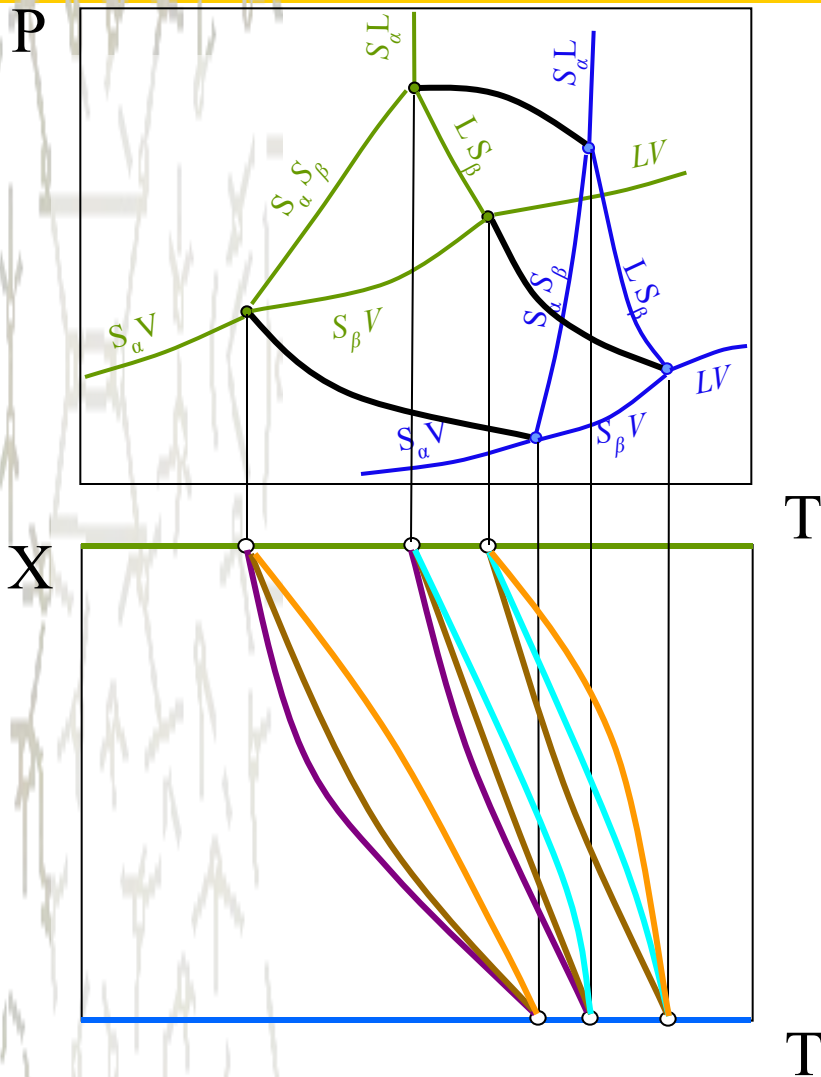
T

T

T

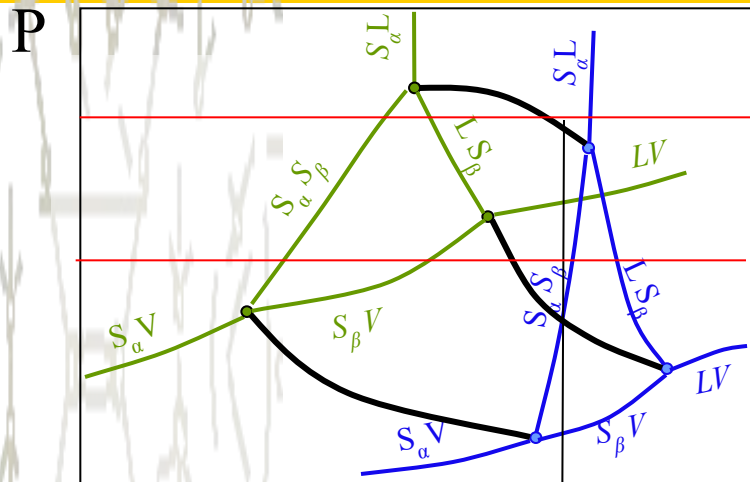
T

# Полиморфизм и метастабильные состояния в бинарных системах



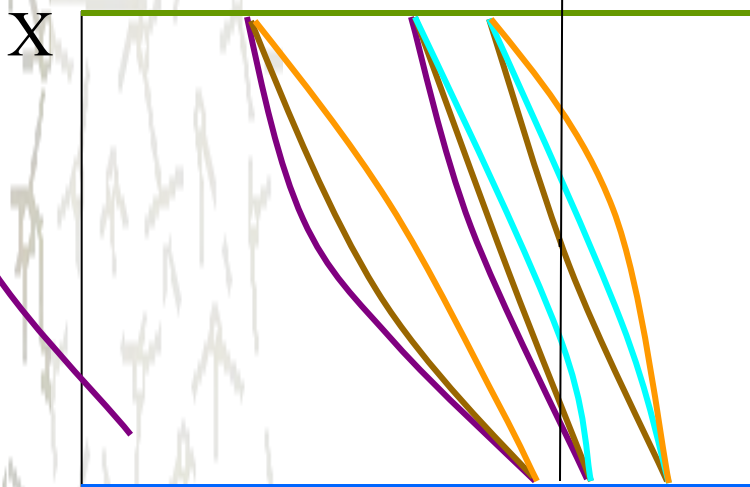
# Полиморфизм и метастабильные состояния в бинарных системах

S

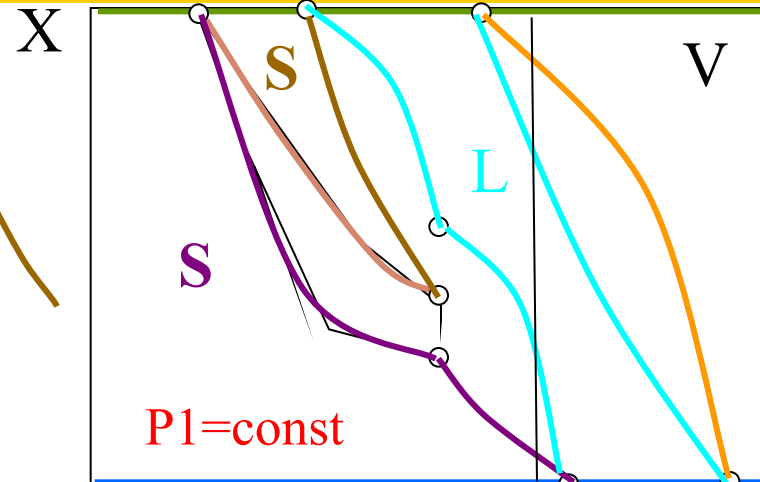


P1

P2

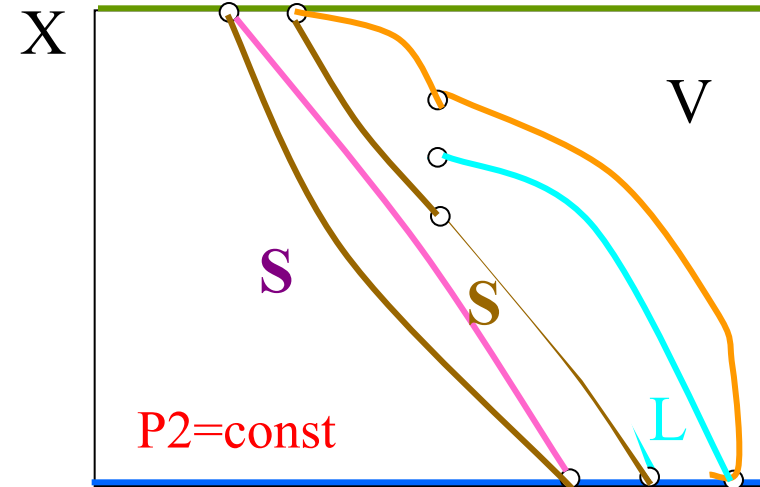


T



P1=const

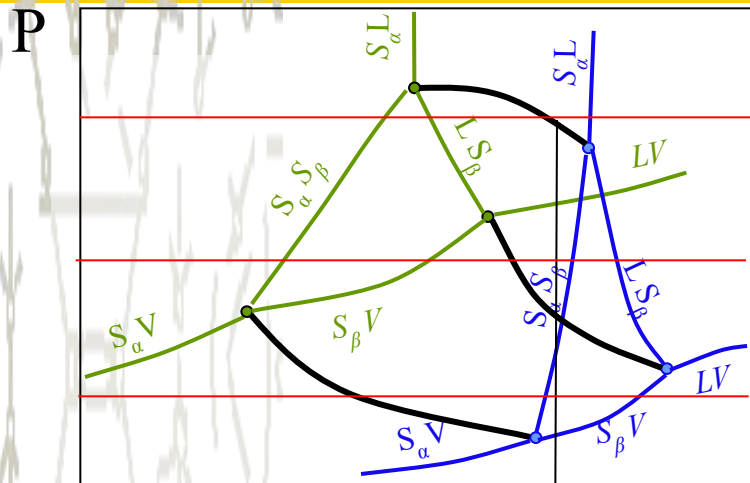
T



P2=const

T

# Полиморфизм и метастабильные состояния в бинарных системах



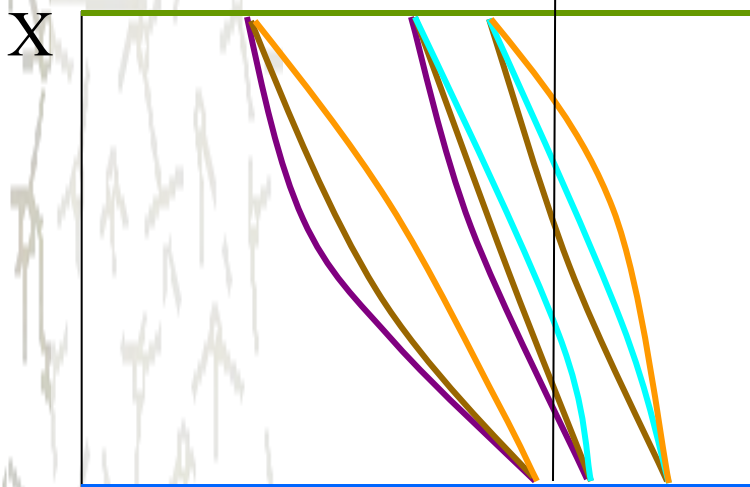
P1

P2

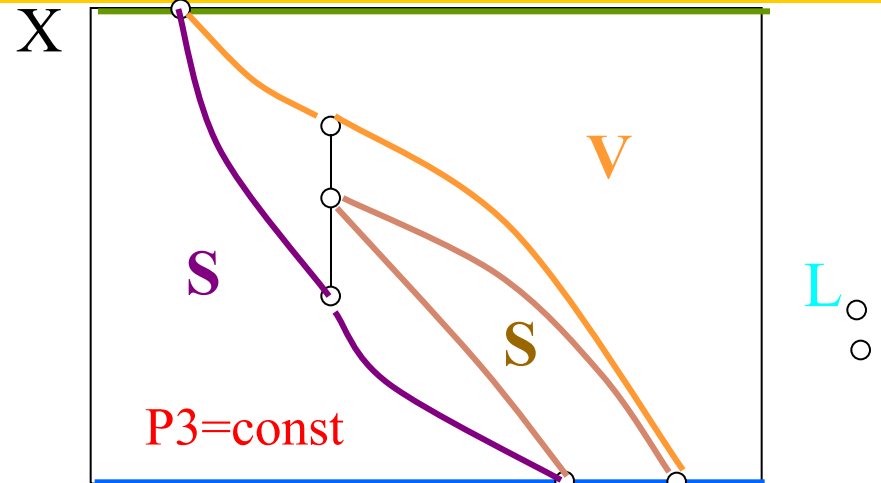
P3

T

T



X



X

X

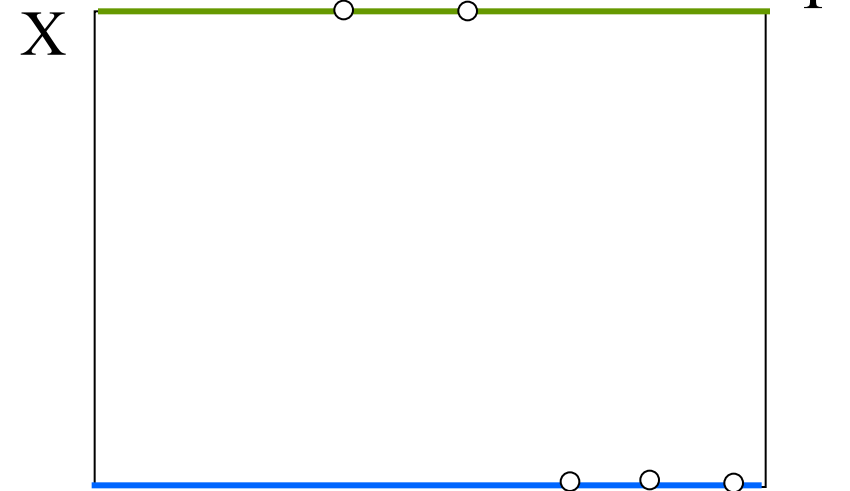
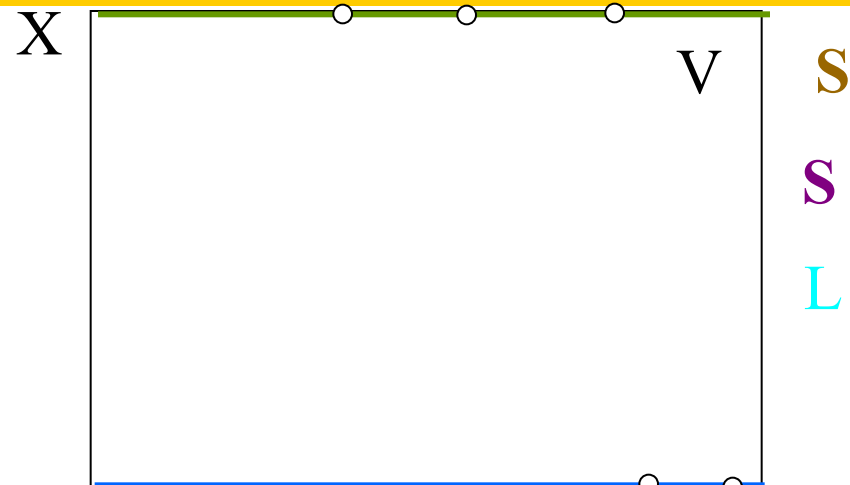
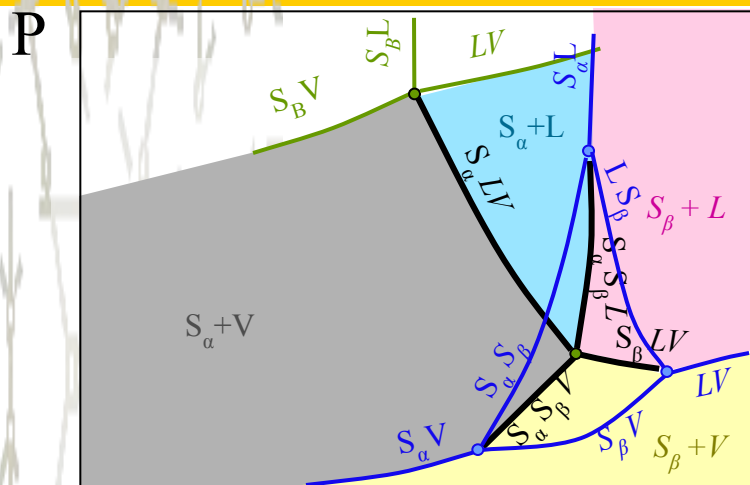
L

T

T



# ● Непараллельный полиморфизм при неограниченной растворимости В в $\alpha$ и ограниченной в $\beta$



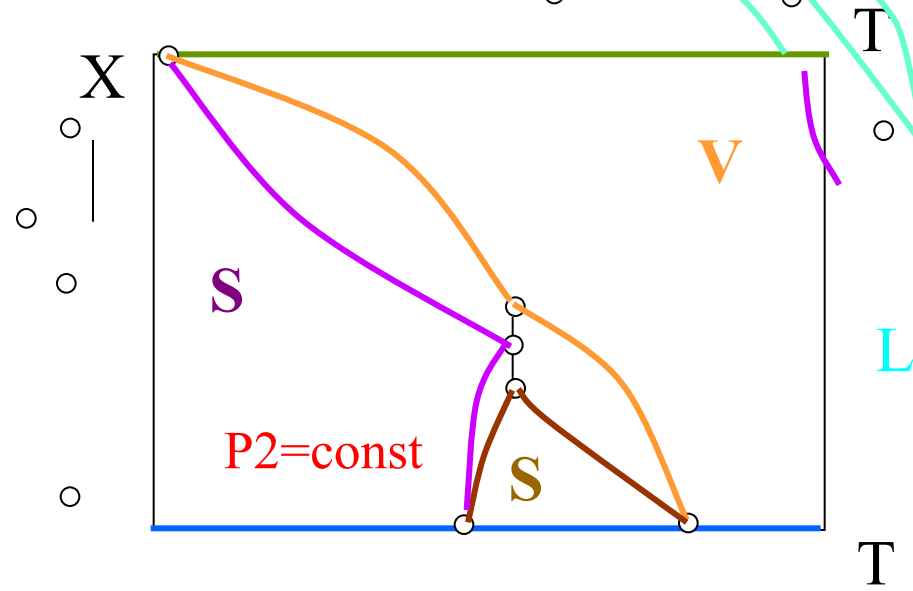
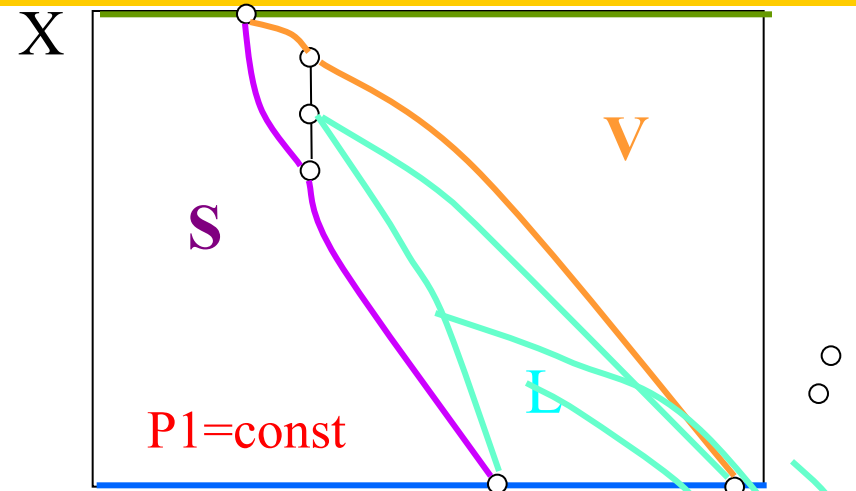
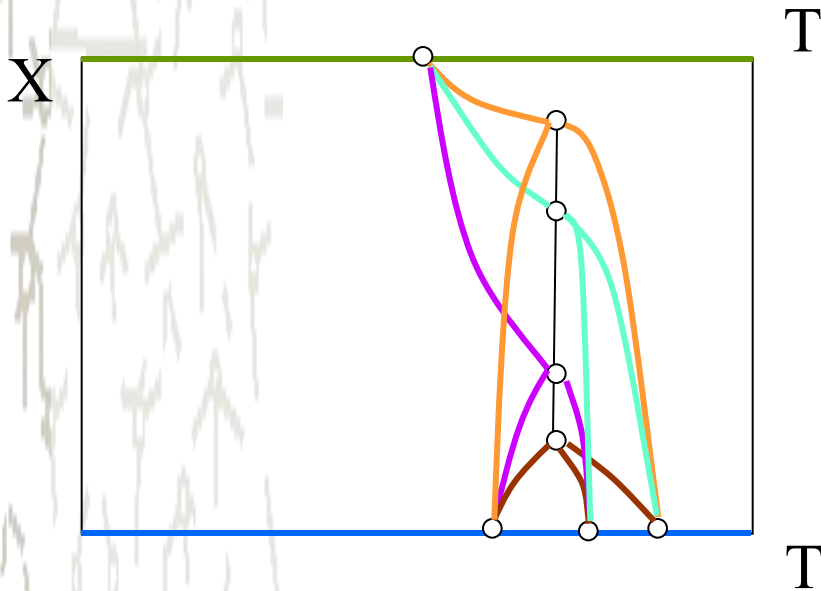
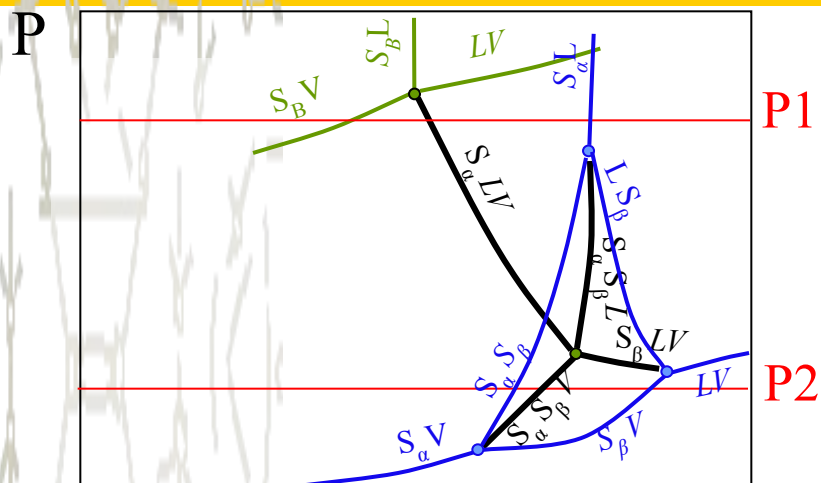
T

T

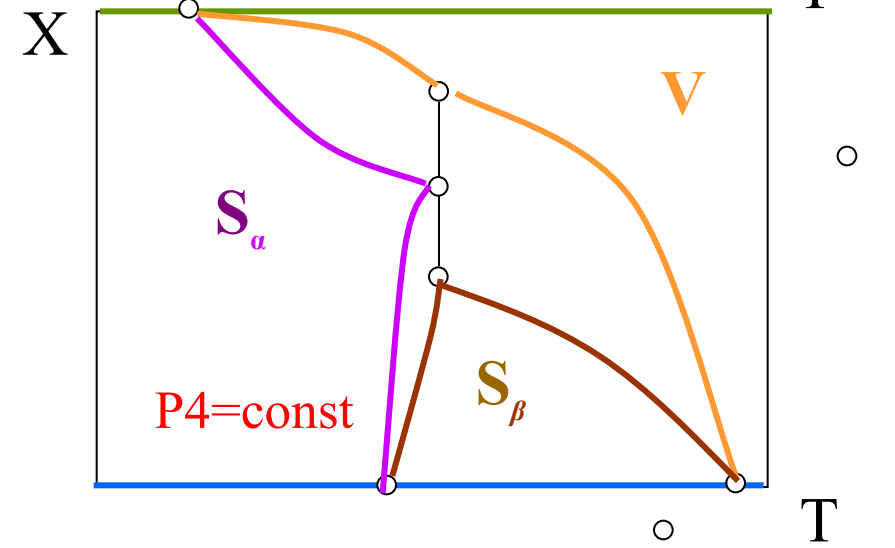
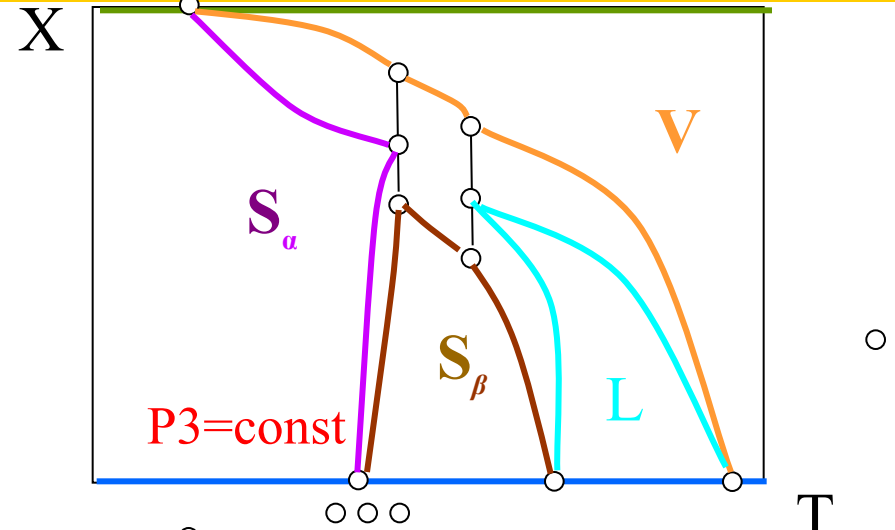
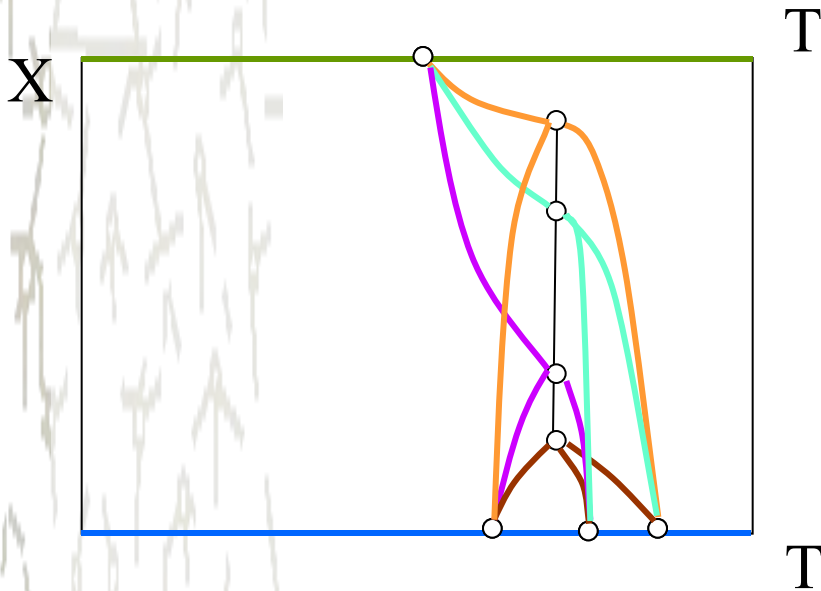
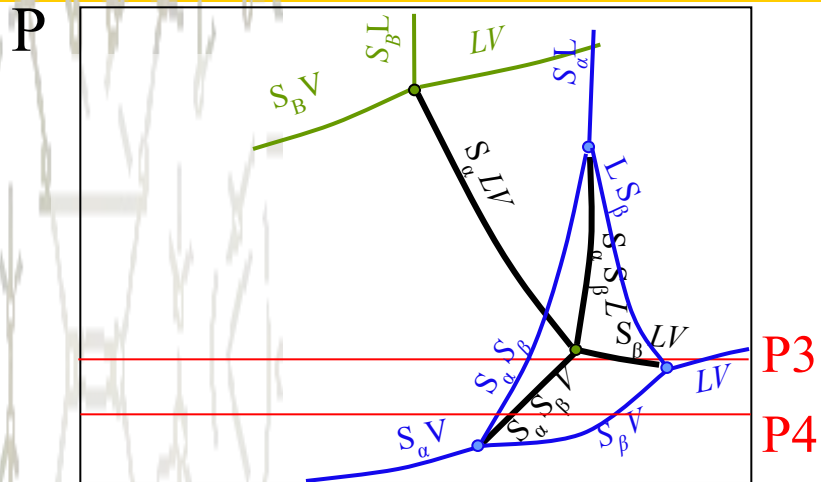
T

T

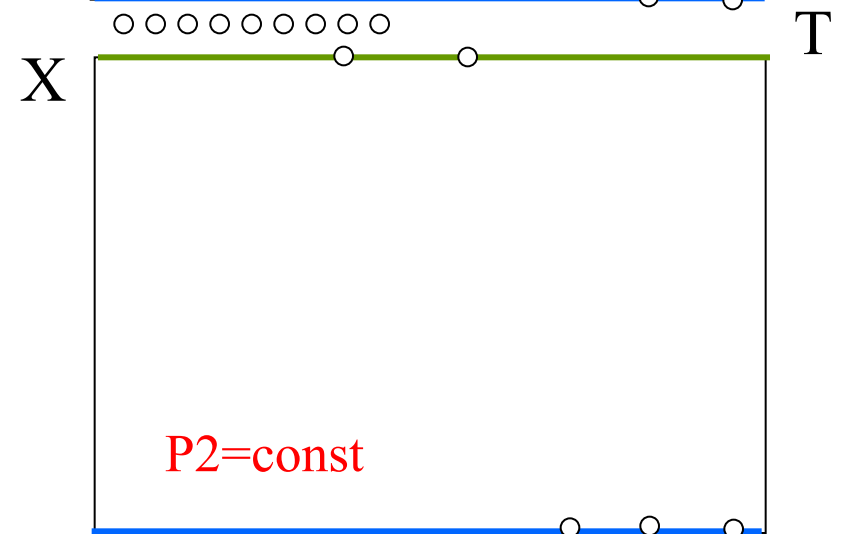
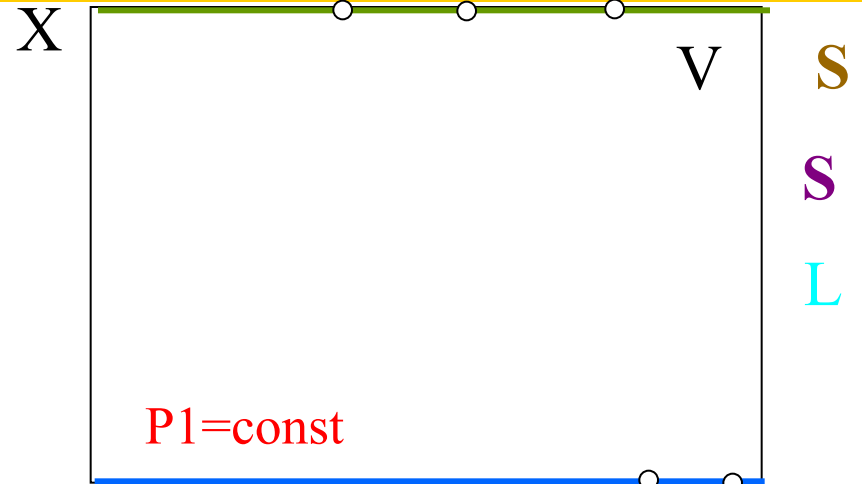
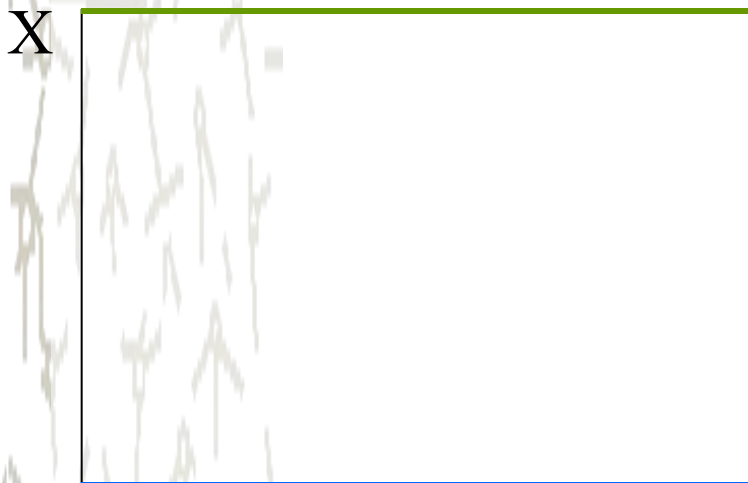
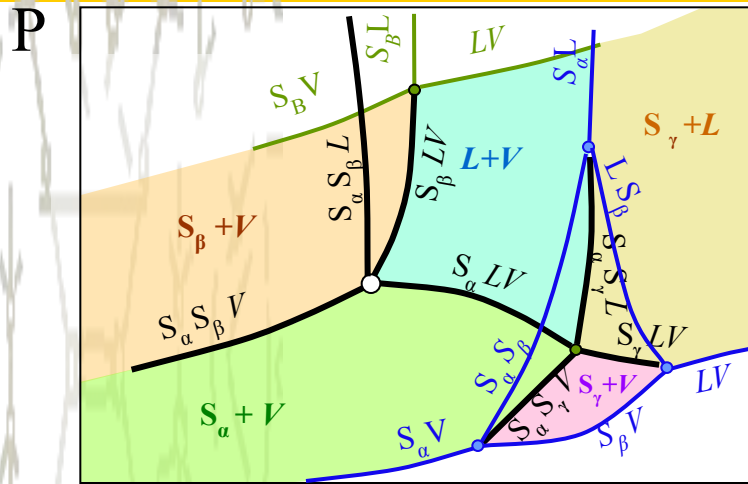
# ● Непараллельный полиморфизм при неограниченной растворимости В в $\alpha$ и ограниченной в $\beta$



# ● Непараллельный полиморфизм при неограниченной растворимости В в $\alpha$ и ограниченной в $\beta$



# Непараллельный полиморфизм при растворимости В в $\alpha$ больше, чем в $\gamma$

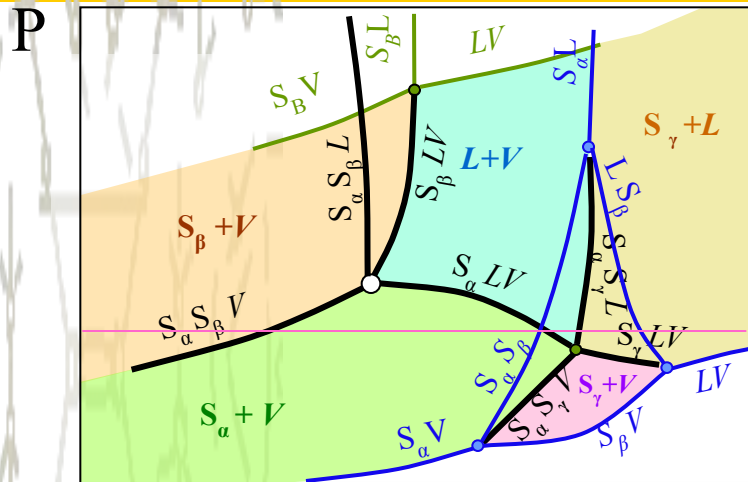


S  
S  
L

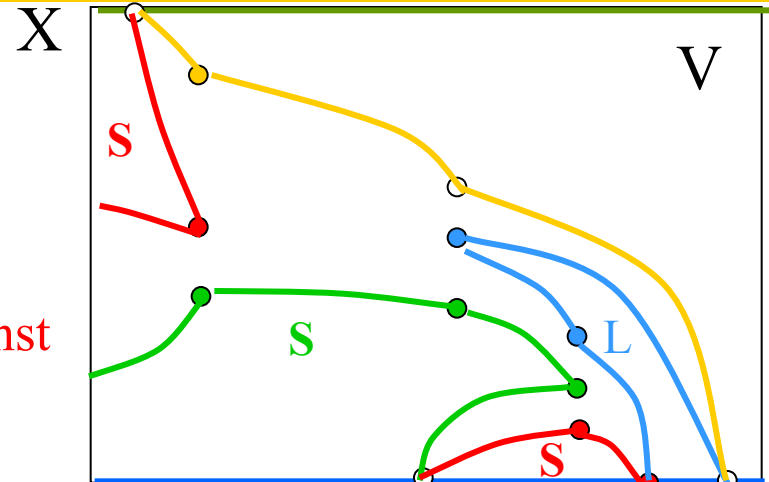
T

T

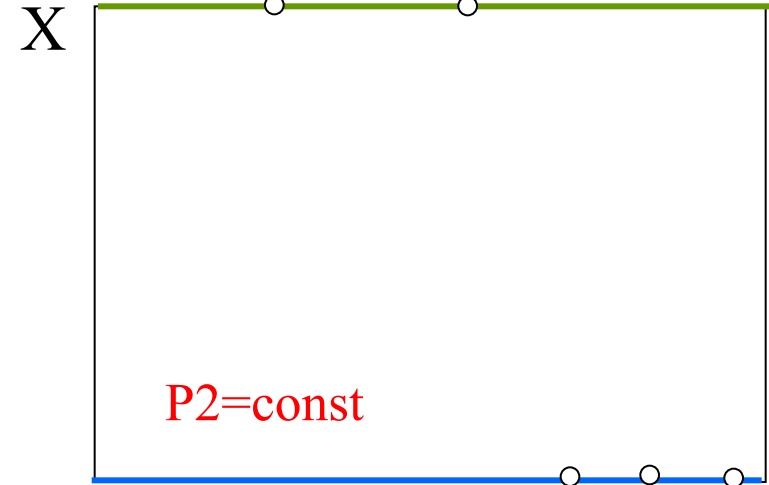
# Непараллельный полиморфизм при растворимости В в $\alpha$ больше, чем в $\gamma$



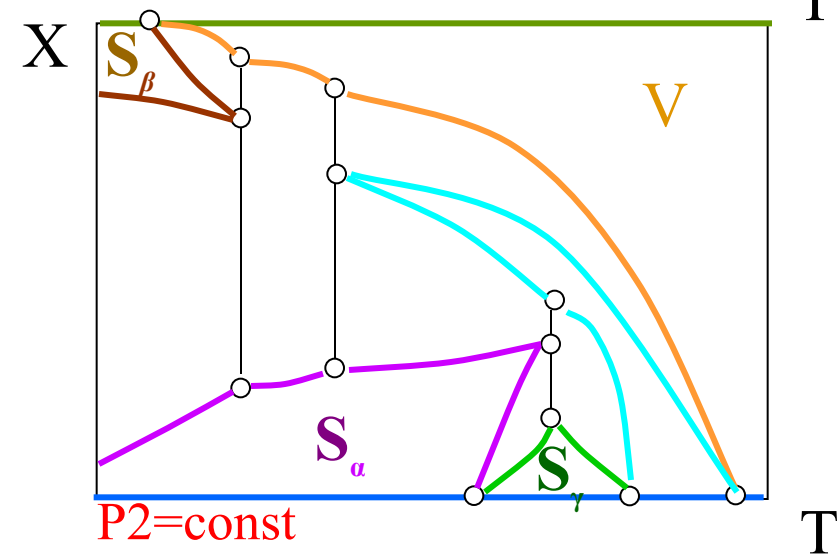
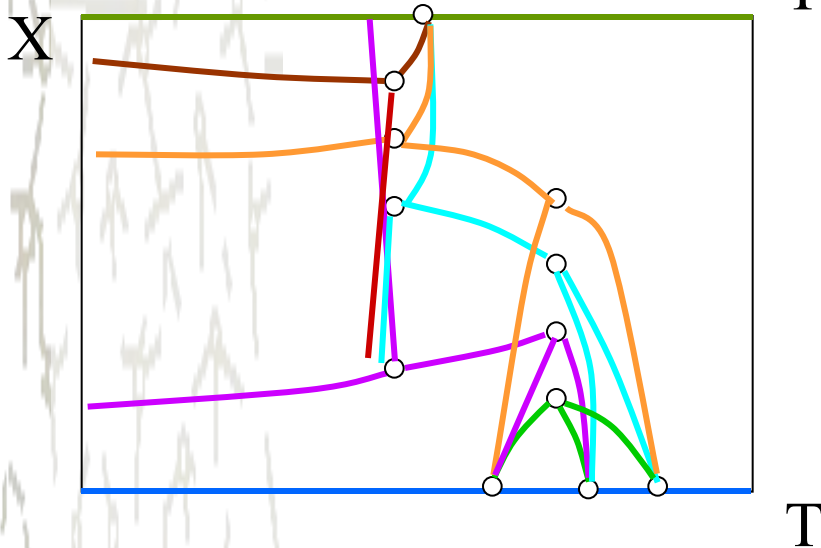
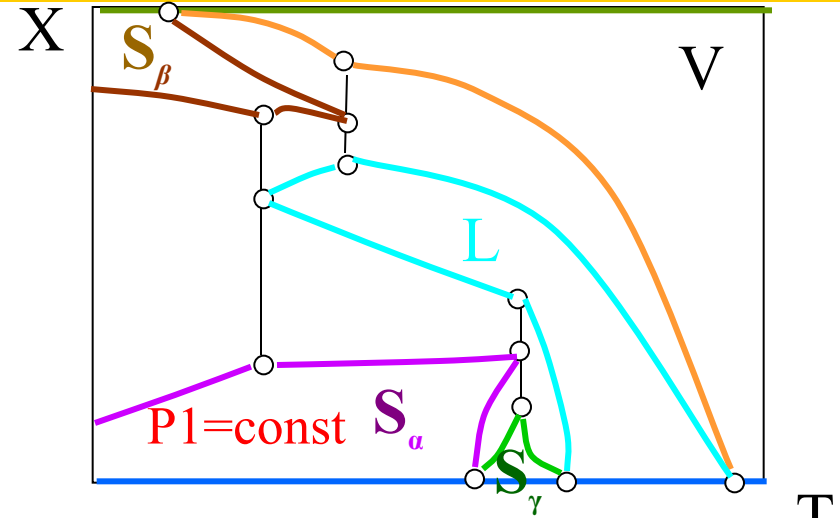
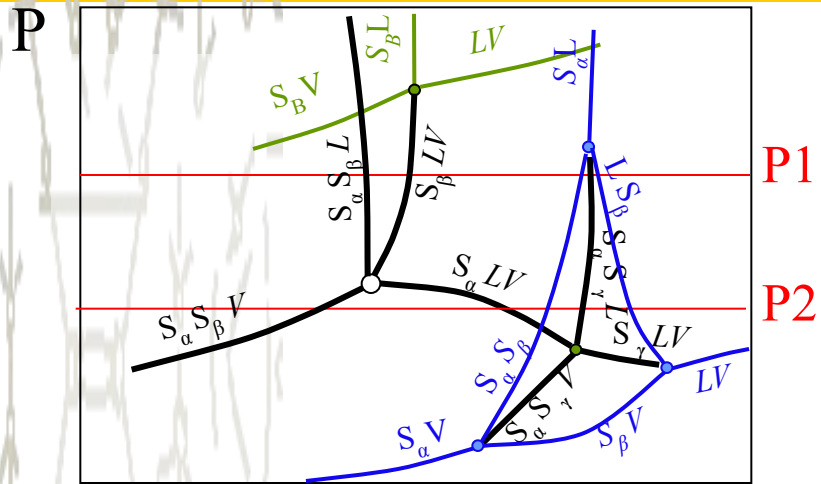
$P1=const$



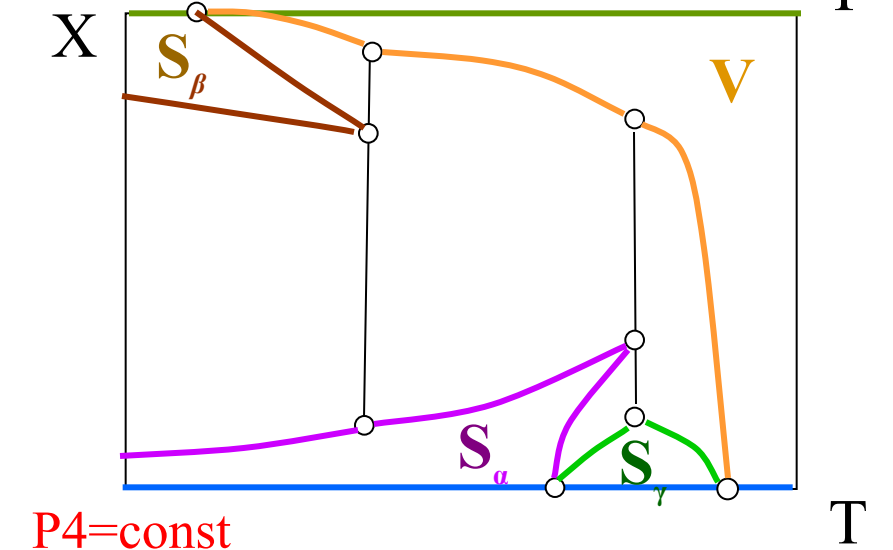
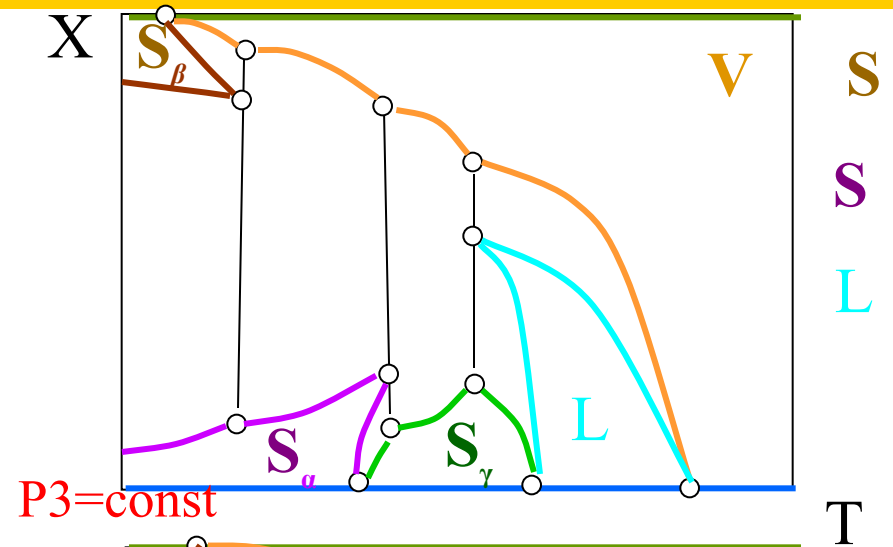
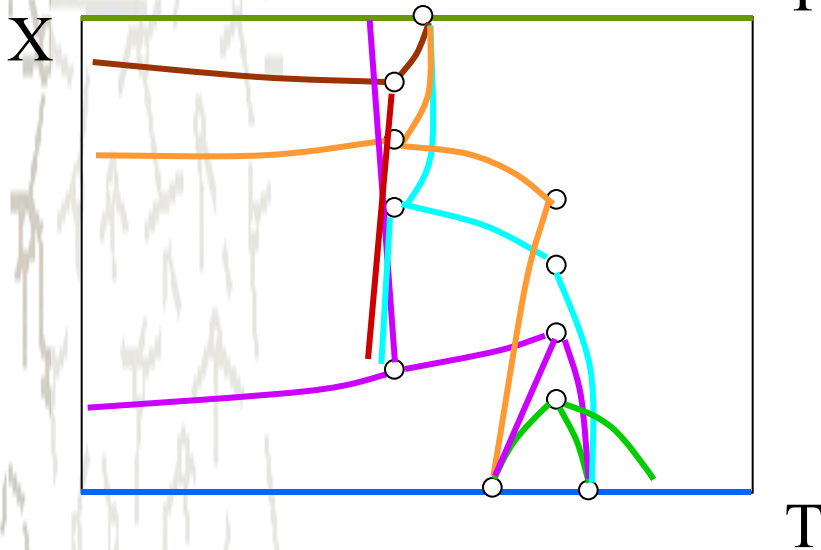
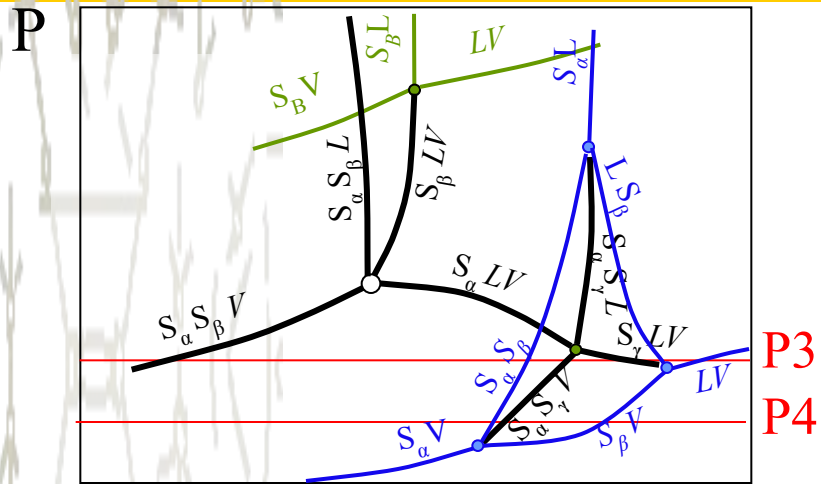
$P2=const$



# Непараллельный полиморфизм при растворимости В в $\alpha$ больше, чем в $\gamma$

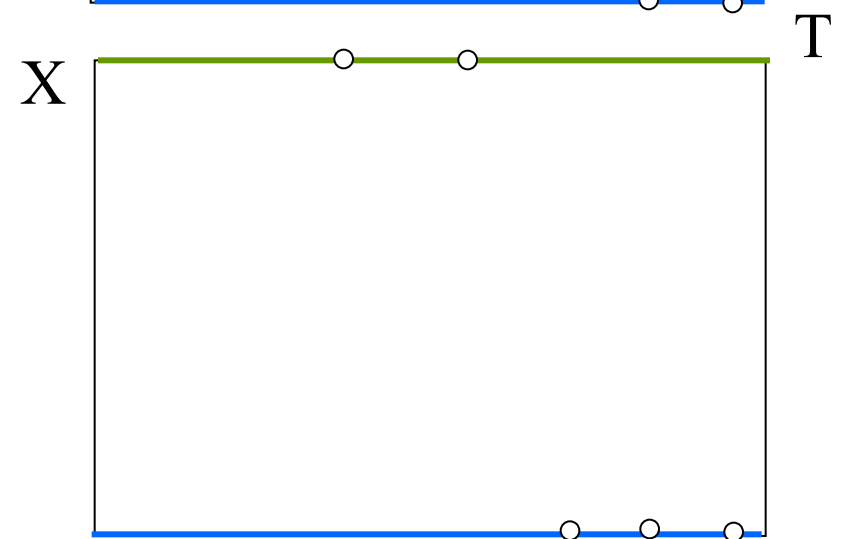
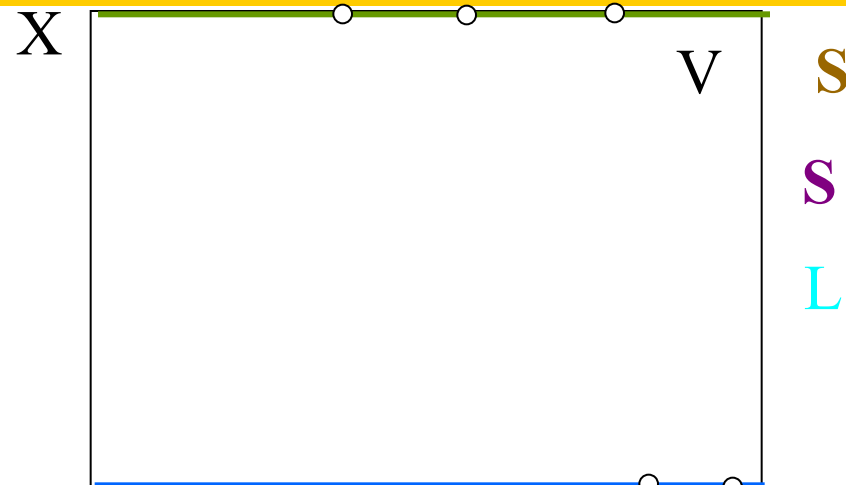
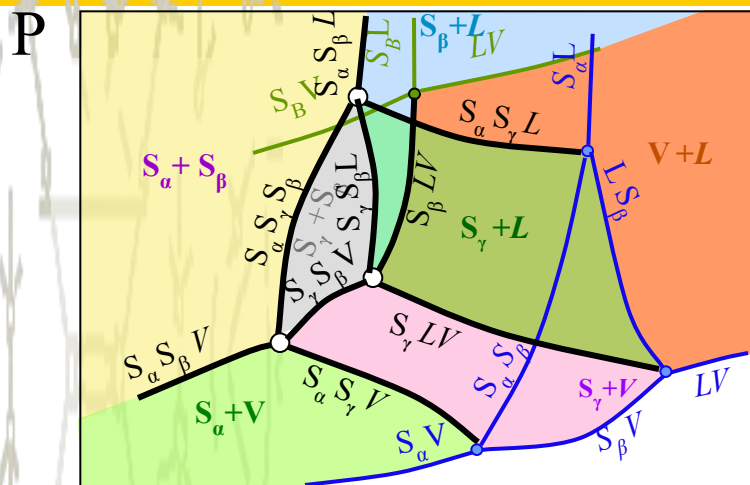


# Непараллельный полиморфизм при растворимости В в $\alpha$ больше, чем в $\gamma$





# Непараллельный полиморфизм при растворимости В в $\gamma$ больше, чем в $\alpha$



T

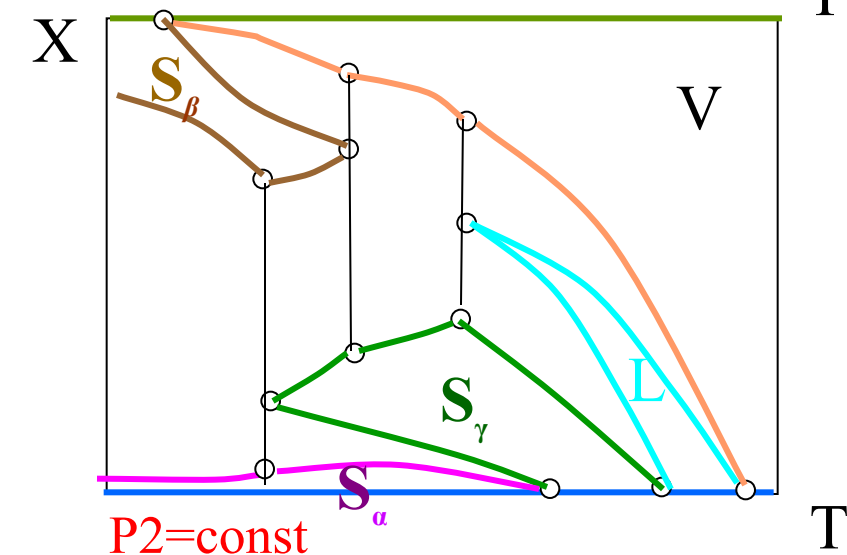
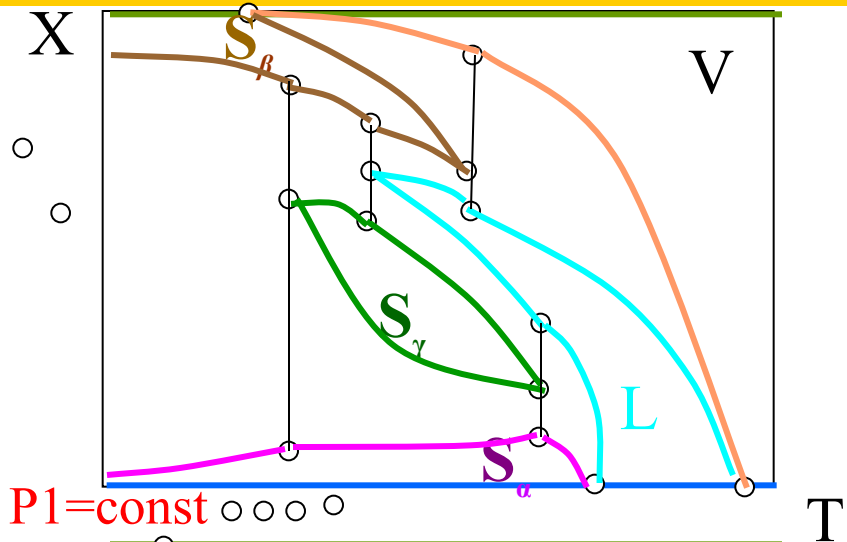
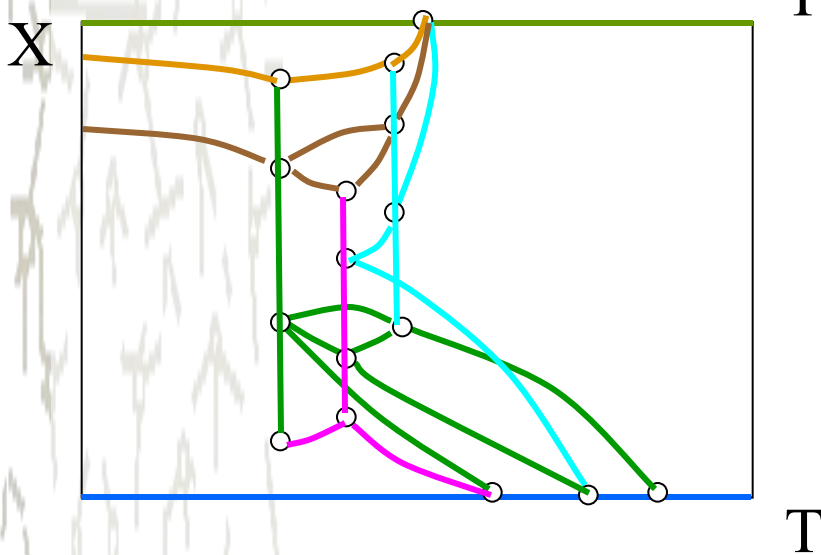
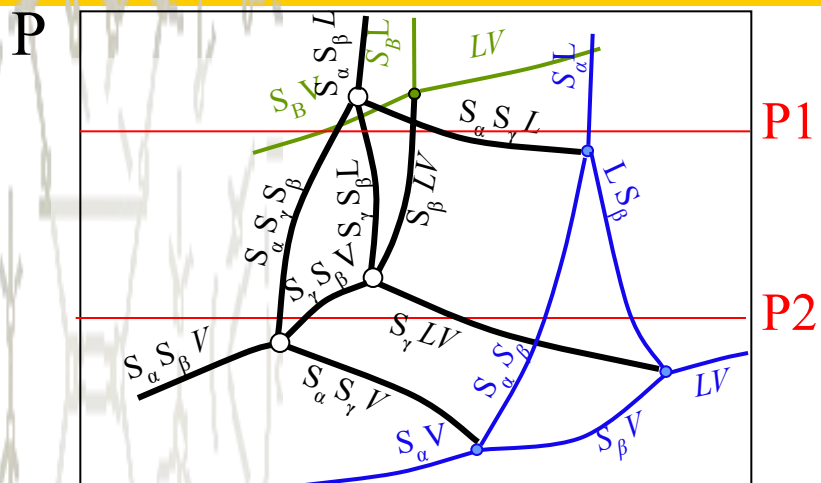
T

T

T

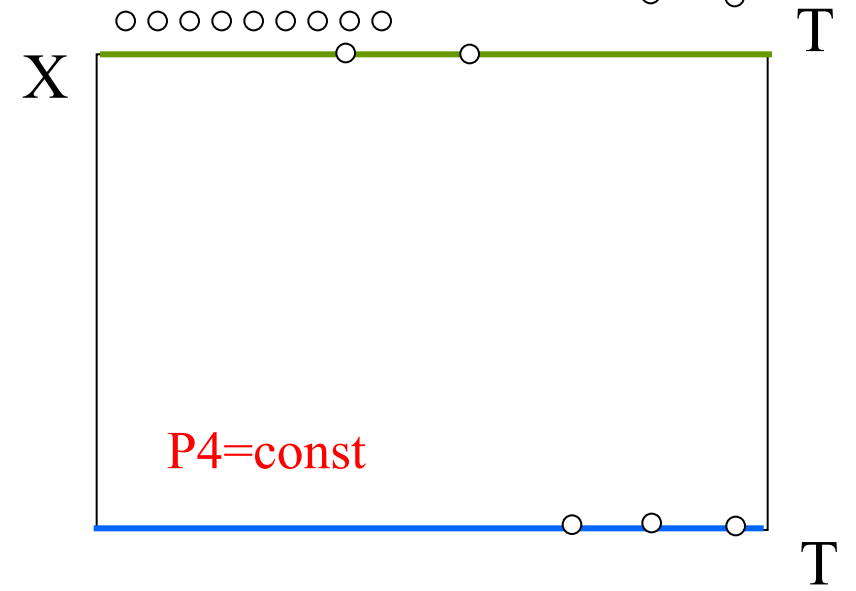
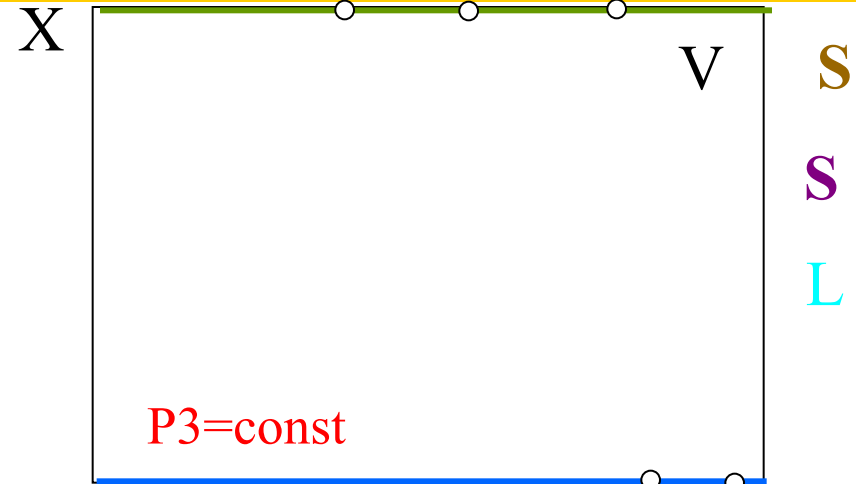
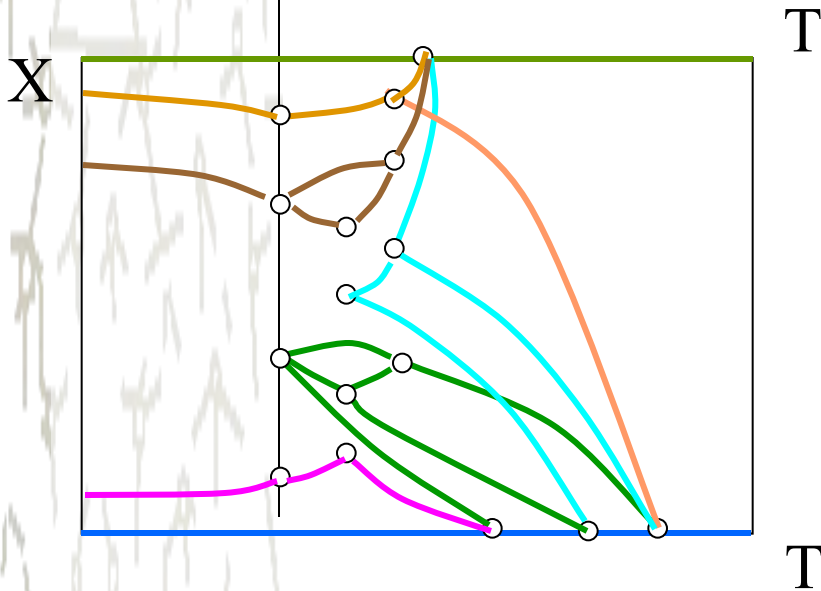
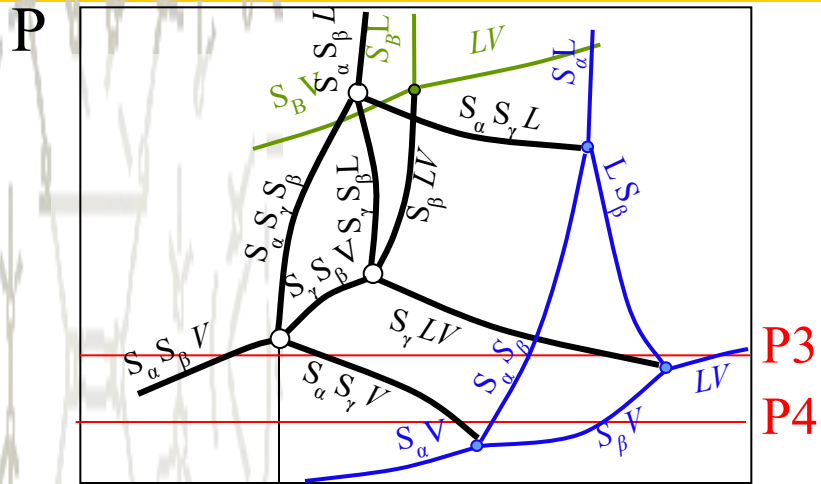


# Непараллельный полиморфизм при растворимости В в $\gamma$ больше, чем в $\alpha$

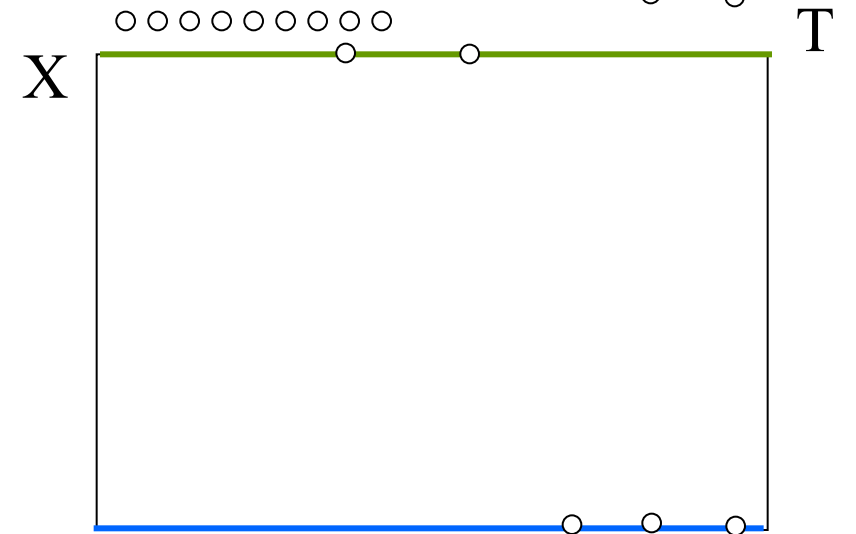
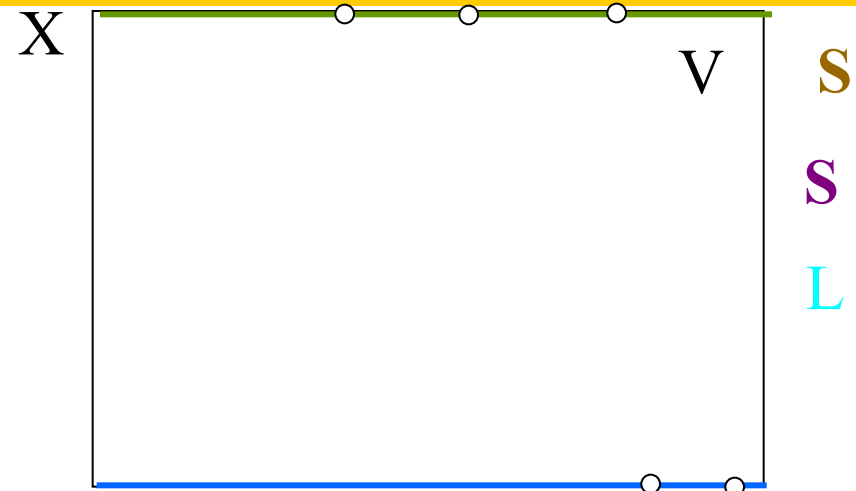
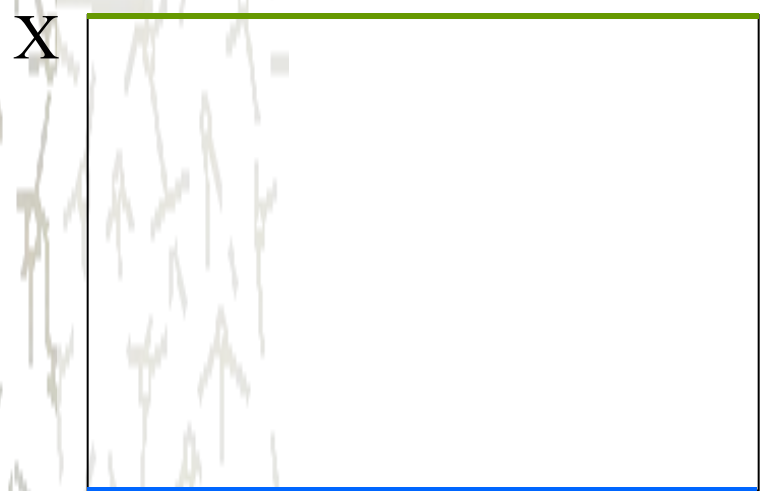
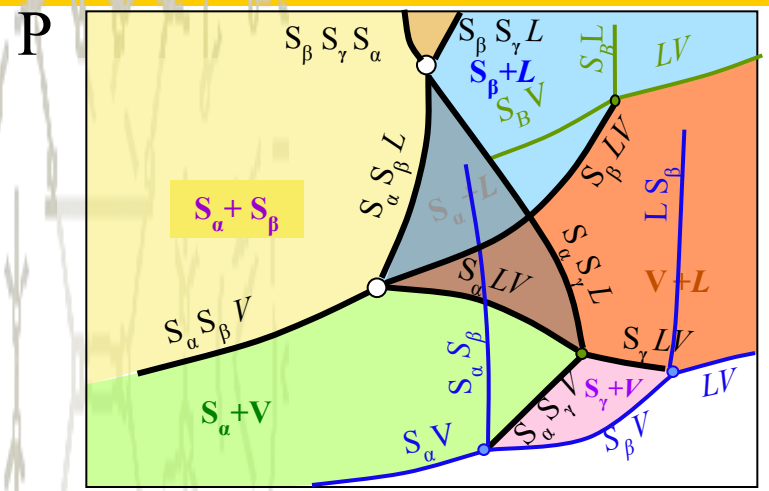




# Непараллельный полиморфизм при растворимости В в $\gamma$ больше, чем в $\alpha$



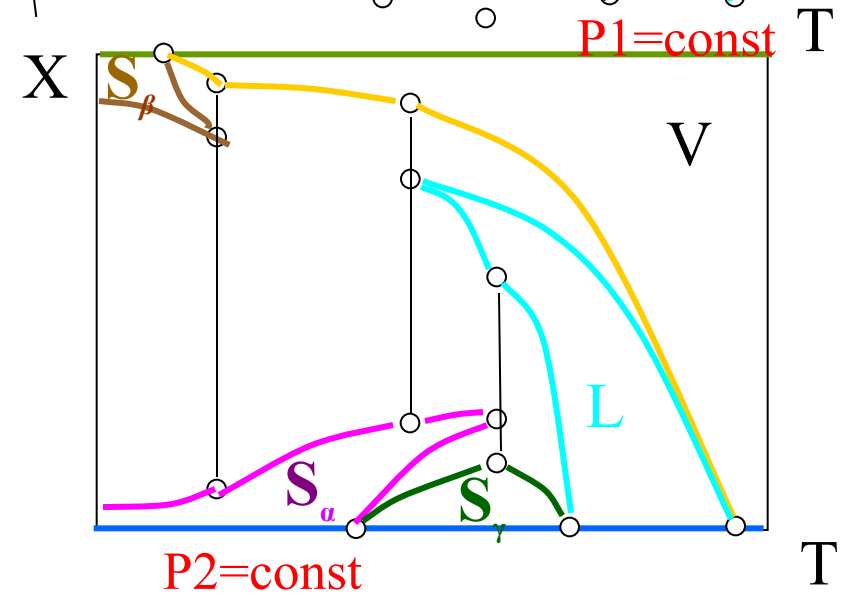
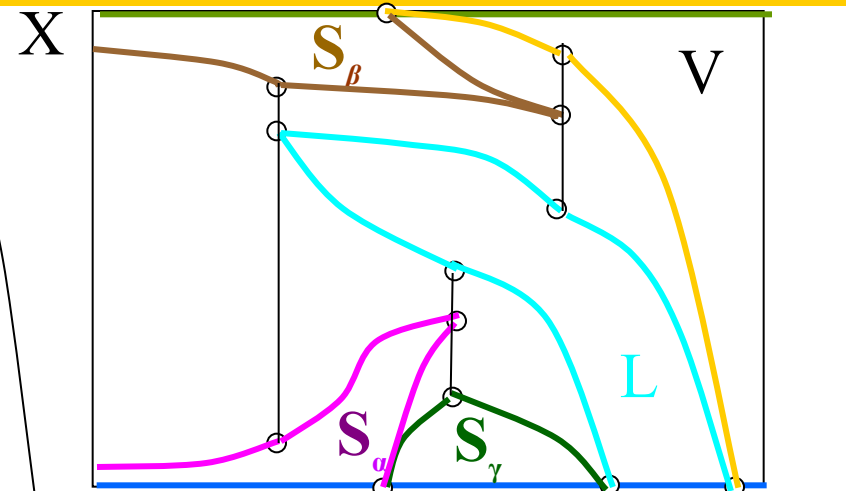
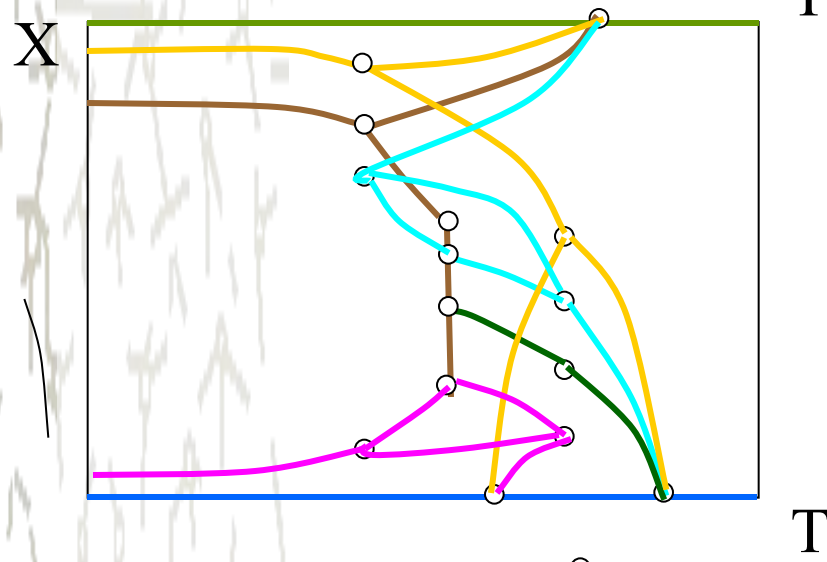
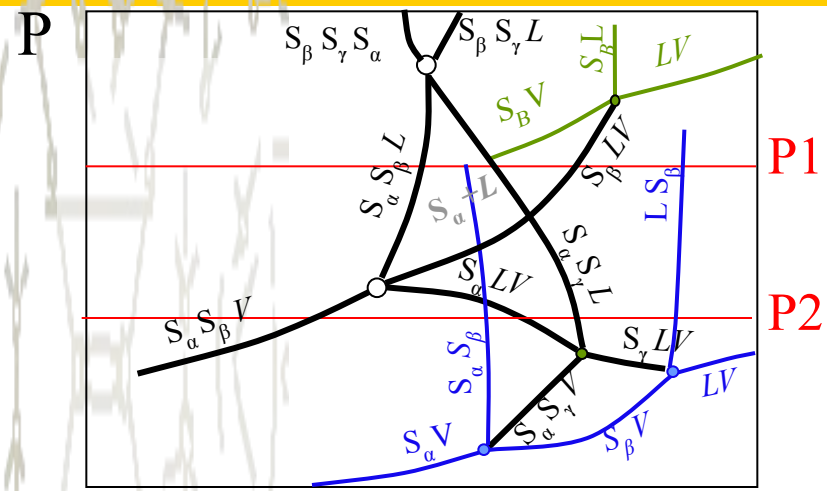
# Непараллельный полиморфизм (тип 2) при растворимости В в $\alpha$ больше, чем в $\gamma$



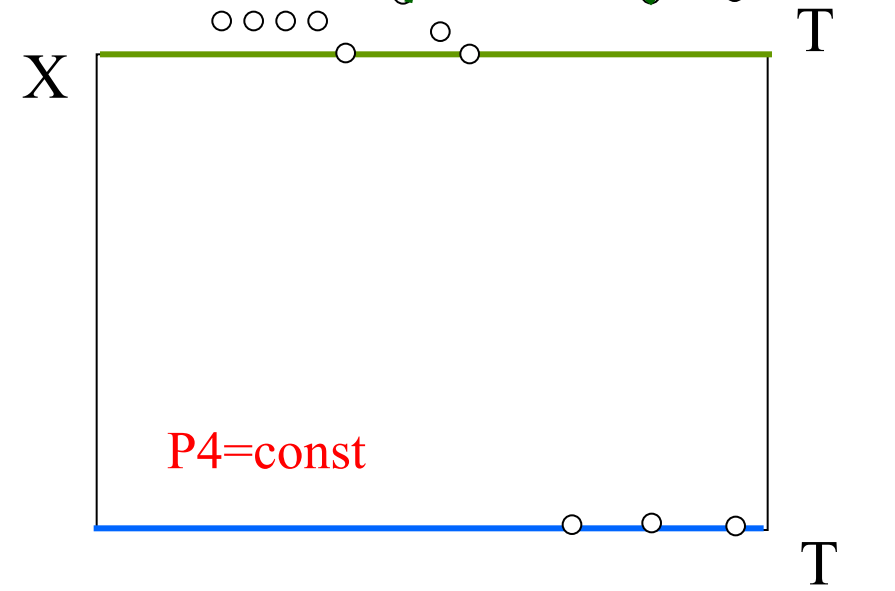
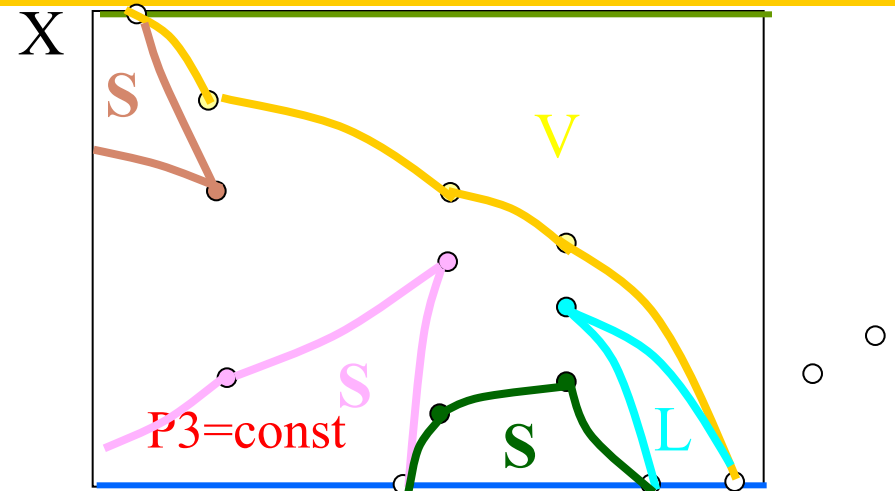
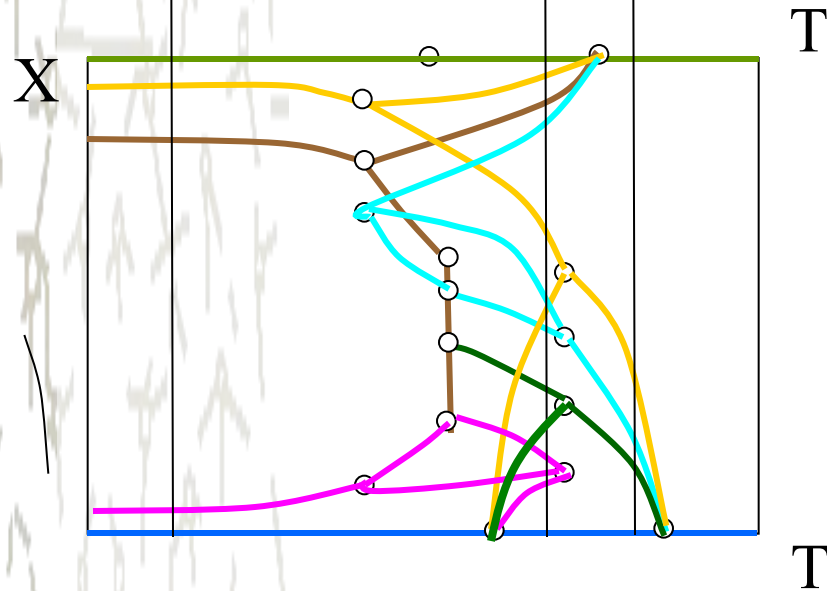
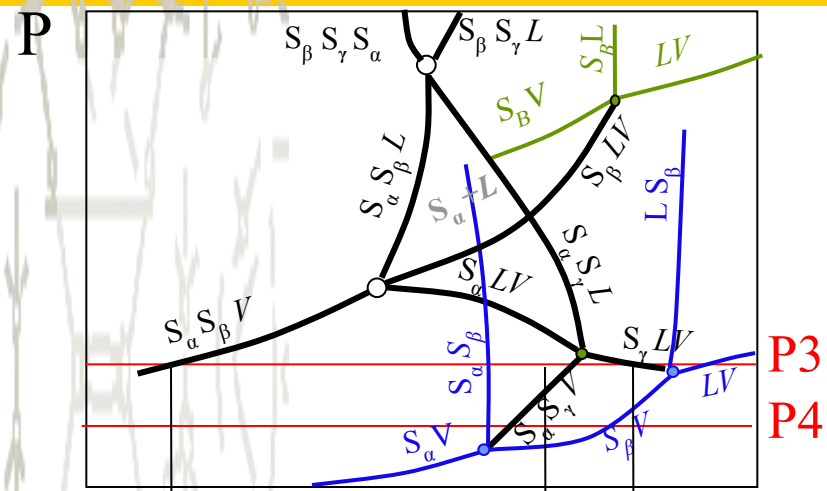
S  
S  
L

T  
T

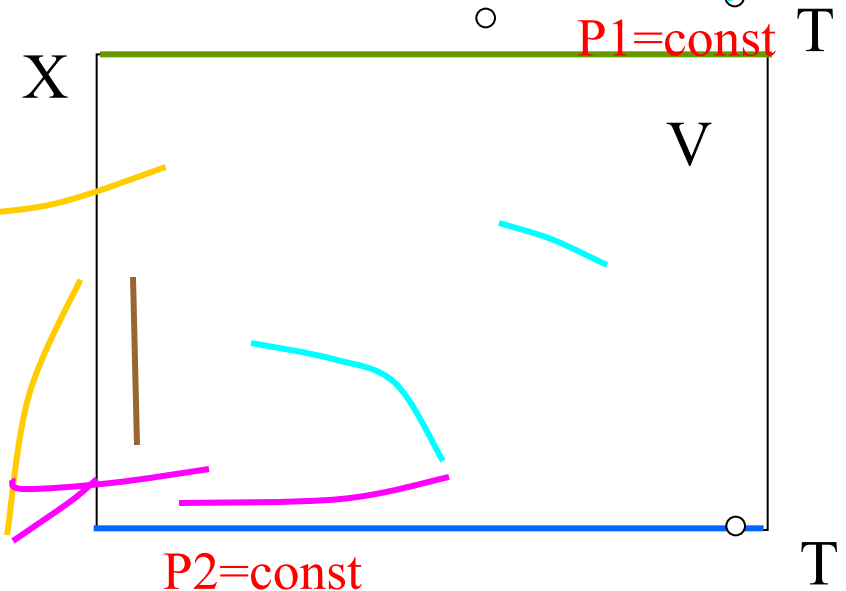
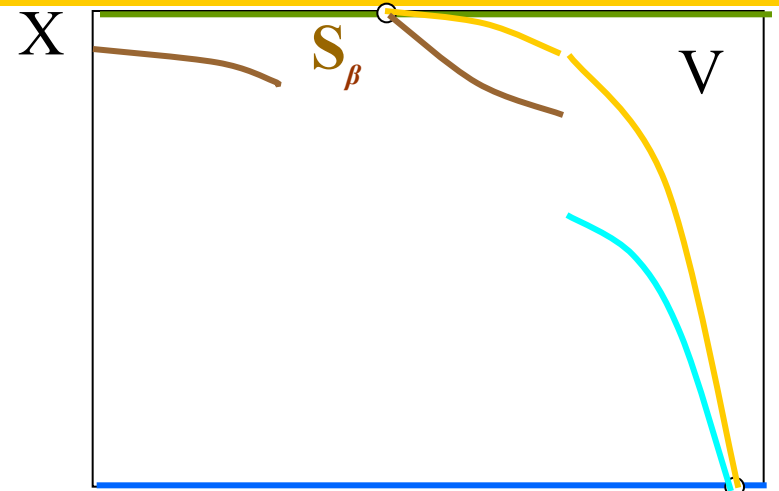
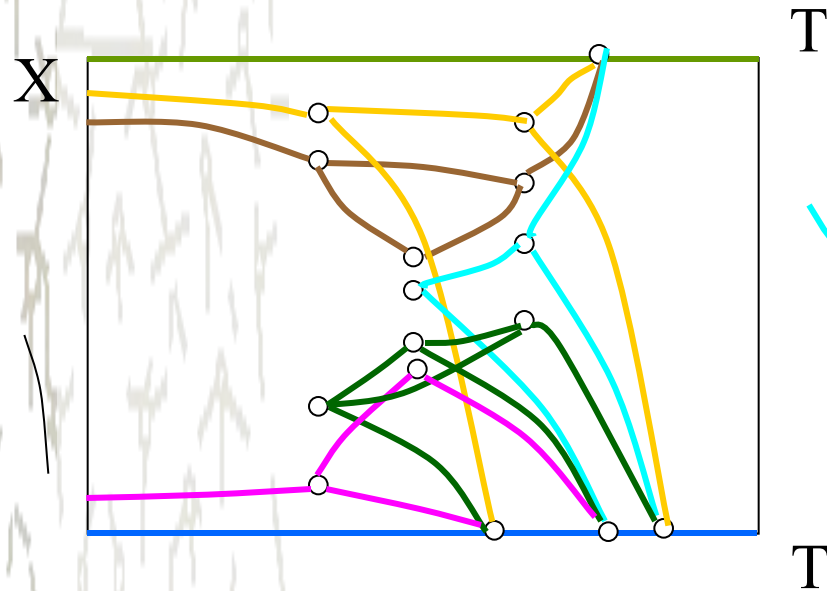
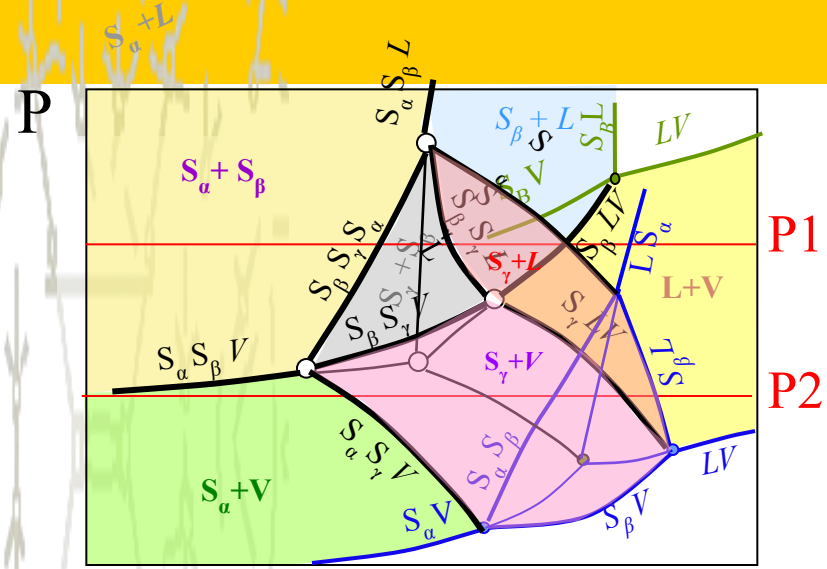
# Непараллельный полиморфизм (тип 2) при растворимости В в $\alpha$ больше, чем в $\gamma$



# Непараллельный полиморфизм (тип 2) при растворимости В в $\alpha$ больше, чем в $\gamma$



# Равновесное и метастабильное состояние



# Равновесное и метастабильное состояние

