

# Природні сполуки Силіцію.

Si

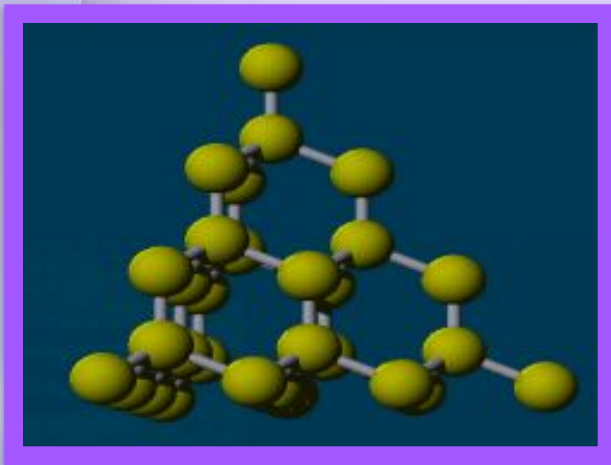


# Кремній

Силіцій був вперше відкритий в 1811 році Гей-Люссаком і Тенаром. Він є одним з найбільш поширених в земній корі елементів. У вільному стані в природі не зустрічається.



Кремній кристалічна речовина темно-сірого кольору з металевим блиском. Кристалічна решітка кремнію нагадує структуру алмазу.  $t_{\text{плав.}}(\text{Si})=1415\text{ }^{\circ}\text{C}$ .



Масова доля Силіцію складає 27,6%. У природі зустрічається у вигляді оксидів, силікатів і алюмосилікатів. Становить 90% земної кори.

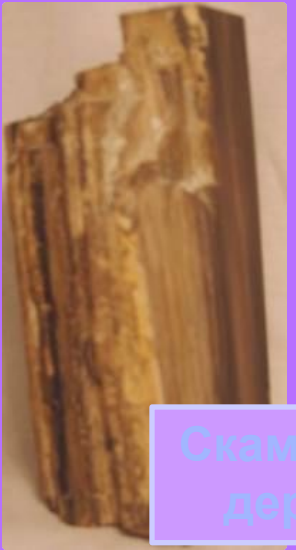
# Силіцій

о утворює оксиди з валентністю (IV)

ойого оксиди є основною частиною піску і глини

оу вигляді кристалів входить до складу гірських порід

оутворює безбарвні кристали кварцу і гірського кришталю



Скам'яніле  
дерево



обсидіан

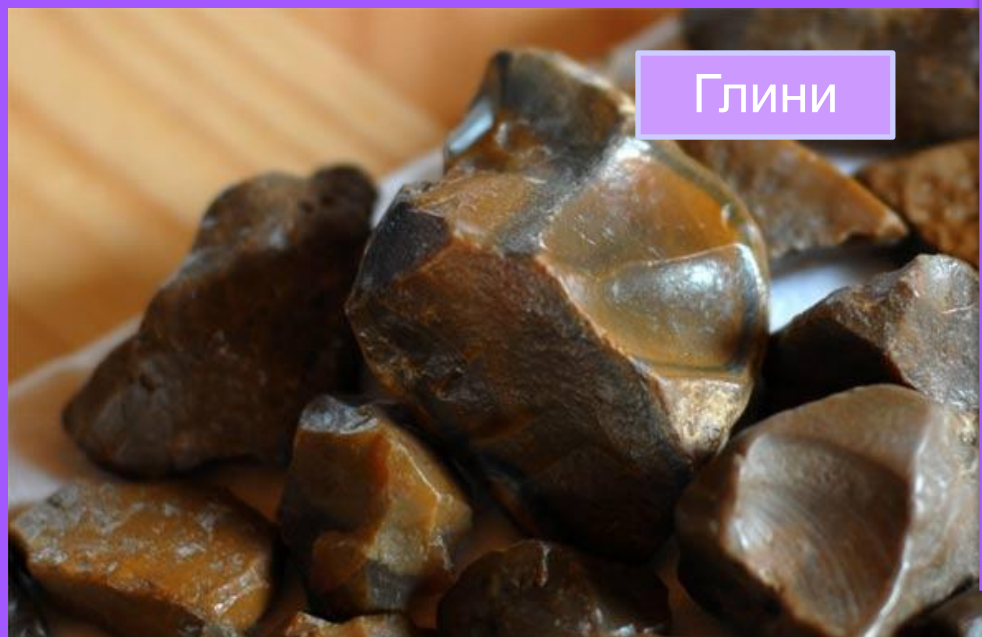


пісок



авантюрин

# Природні сполуки Силіцію

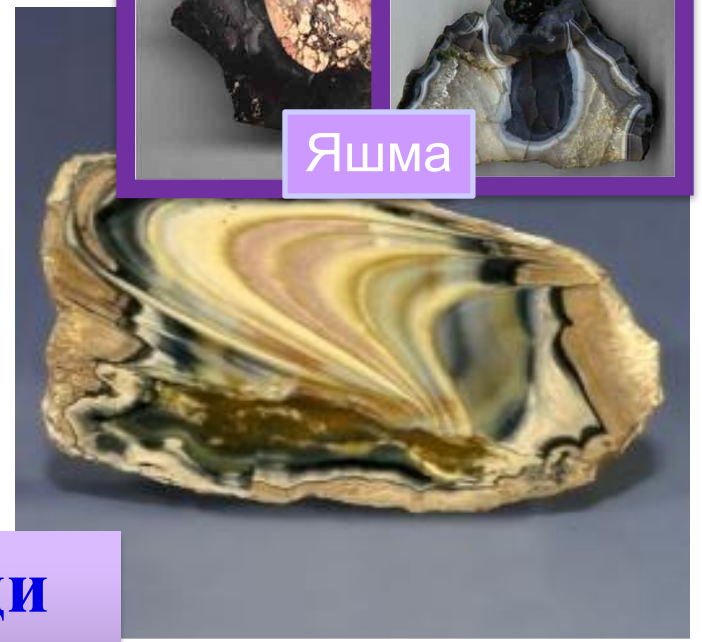


# Природні сполуки Силіцію

Аметист



Яшма



Різновиди кварцу  $\text{SiO}_2$

Гірський криштал



Опал

# Силіцій в живій природі

