

Природні сполуки Силіцію.

Si

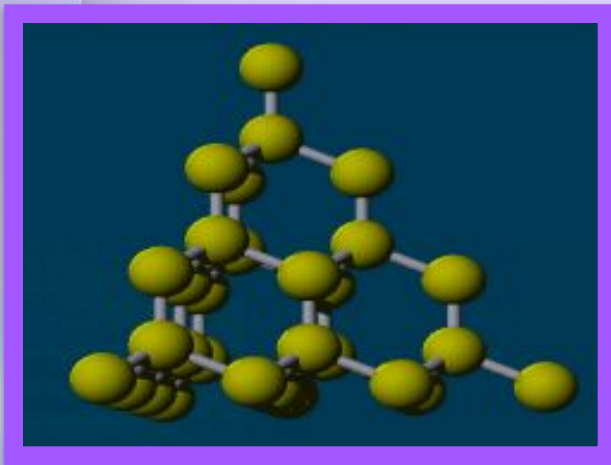


Кремній

Силіцій був вперше відкритий в 1811 році Гей-Люссаком і Тенаром. Він є одним з найбільш поширених в земній корі елементів. У вільному стані в природі не зустрічається.



Кремній кристалічна речовина темно-сірого кольору з металевим блиском. Кристалічна решітка кремнію нагадує структуру алмазу. $t_{\text{плав.}}(\text{Si})=1415\text{ }^{\circ}\text{C}$.



Масова доля Силіцію складає 27,6%. У природі зустрічається у вигляді оксидів, силікатів і алюмосилікатів. Становить 90% земної кори.

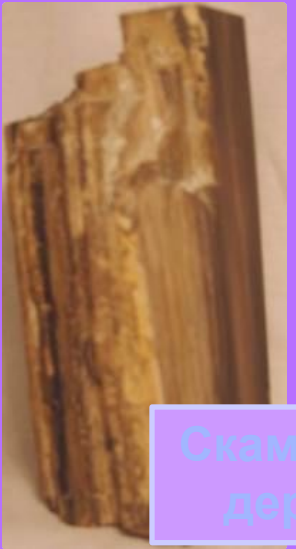
Силіцій

о утворює оксиди з валентністю (IV)

ойого оксиди є основною частиною піску і глини

оу вигляді кристалів входить до складу гірських порід

оутворює безбарвні кристали кварцу і гірського кришталю



Скам'яніле
дерево



обсидіан

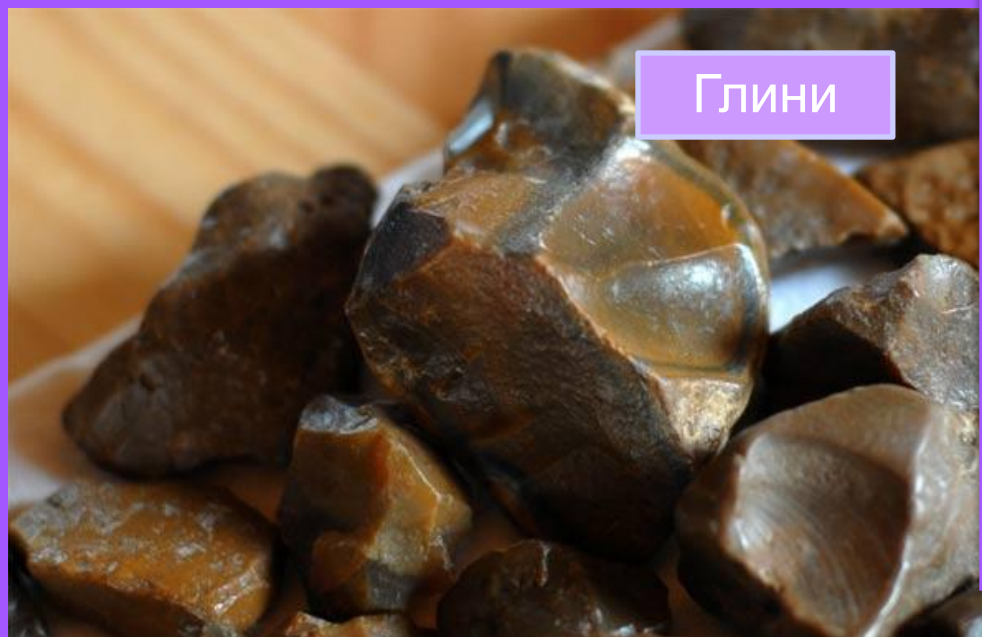


пісок



авантюрин

Природні сполуки Силіцію



Природні сполуки Силіцію

Аметист



Яшма



Різновиди кварцу SiO_2

Гірський криштал



Опал



Силіцій в живій природі

