

The background is a textured, light brown surface. It is decorated with several large, stylized, overlapping swirls in shades of light green, light blue, and light purple. Scattered throughout the background are numerous small, bright yellow triangles pointing in various directions.

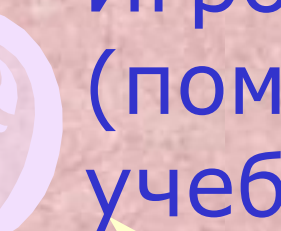
Игра


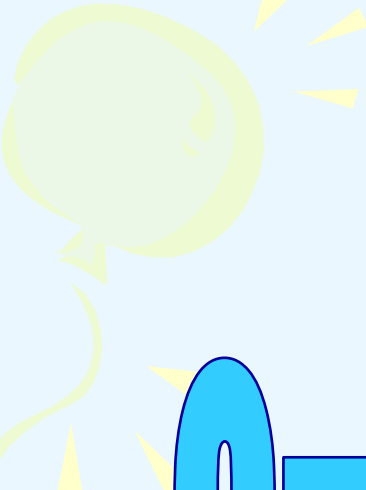
**«Умники и
умницы»**

**Горячун Елена Сергеевна
учитель химии
МБОУ СОШ № 1 г. Сковородино**



Правила игры.

- За каждый правильный ответ – 1 балл;
 - Ученик, ответивший неправильно выбывает из игры;
 - Ученик, набравший 10 баллов, получает «5»;
 - Игрок имеет право на 3 подсказки (помощь класса, 50х50, помощь учебной литературы за 30 секунд.
- 



Отборочный тур

**Расположите
химические элементы в
порядке возрастания
порядкового номера:**

A – кислород

B – гелий

C – водород

D - хлор

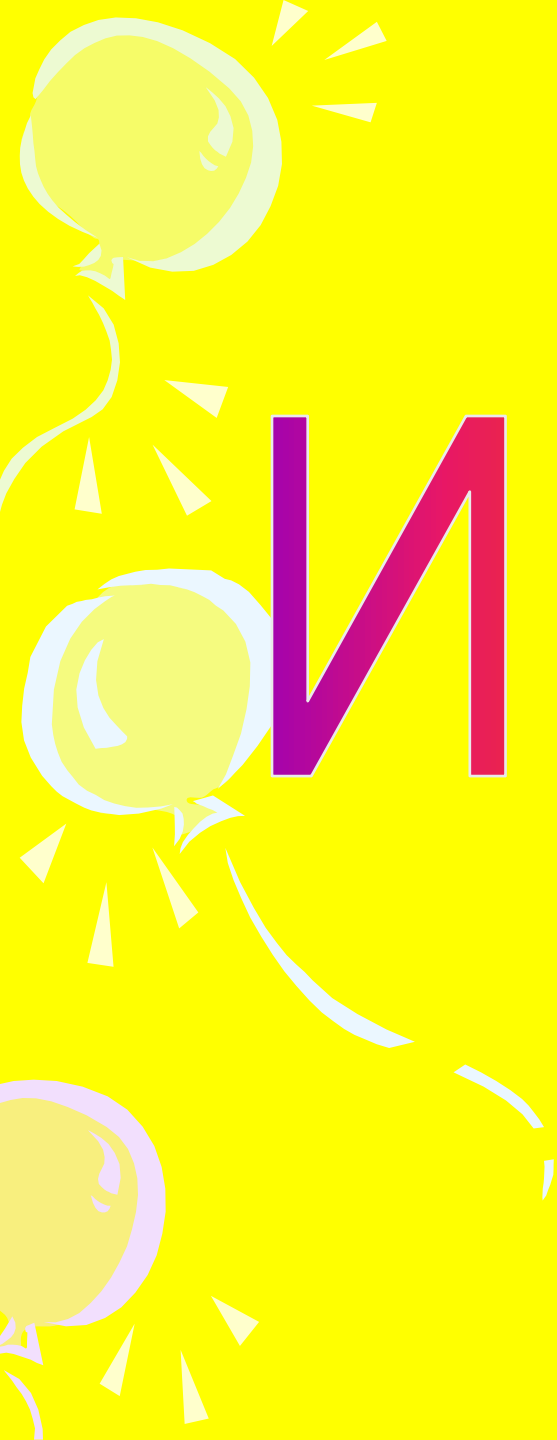
**Расположите
химические элементы в
порядке возрастания
порядкового номера:**

А – водород

В – гелий

С – кислород

Д - хлор



И Г Р А



Вопрос 1

**Определите число
протонов в атоме
железа:**

A – 56

B – 26

C – 30

D – 55



B - 26



Вопрос 2

**Число энергетических
уровней атома элемента
равно:**

A – номеру группы

B – номеру ряда

**C – относительной атомной
массе**

D – номеру периода

The background features several large, stylized, overlapping swirls in shades of purple, green, and light blue. Interspersed among these swirls are numerous small, yellow, starburst-like shapes, some pointing towards the center and others pointing outwards, creating a dynamic and celebratory feel.

**D – номеру
періода**



Вопрос 3

**Какую связь образуют
между собой атомы в
молекуле Cl_2**

- A – ковалентную
полярную**
- B – ковалентную
неполярную**
- C – ионную**
- D - металлическую**



**В –
ковалентную
неполярную**



Вопрос 4

**Сколько внешних
электронов имеет
атом галлия?**

A – два

B – три

C – четыре

D – пять

**Сколько внешних
электронов имеет
атом галлия?**

A – два

B – три

C – четыре

D – пять

The background is a light blue surface covered in numerous small, realistic water droplets. On the left side, there are three stylized speech bubbles: a yellow one at the top, a white one in the middle, and a purple one at the bottom. Each bubble has a trail of small yellow triangles pointing towards it, suggesting movement or a path. The text 'Вопрос 5' is centered in a large, bold, orange-to-yellow gradient font.

Вопрос 5

**Какая пара НЕ
является аллотропными
модификациями?**

**А – белый и красный
фосфор**

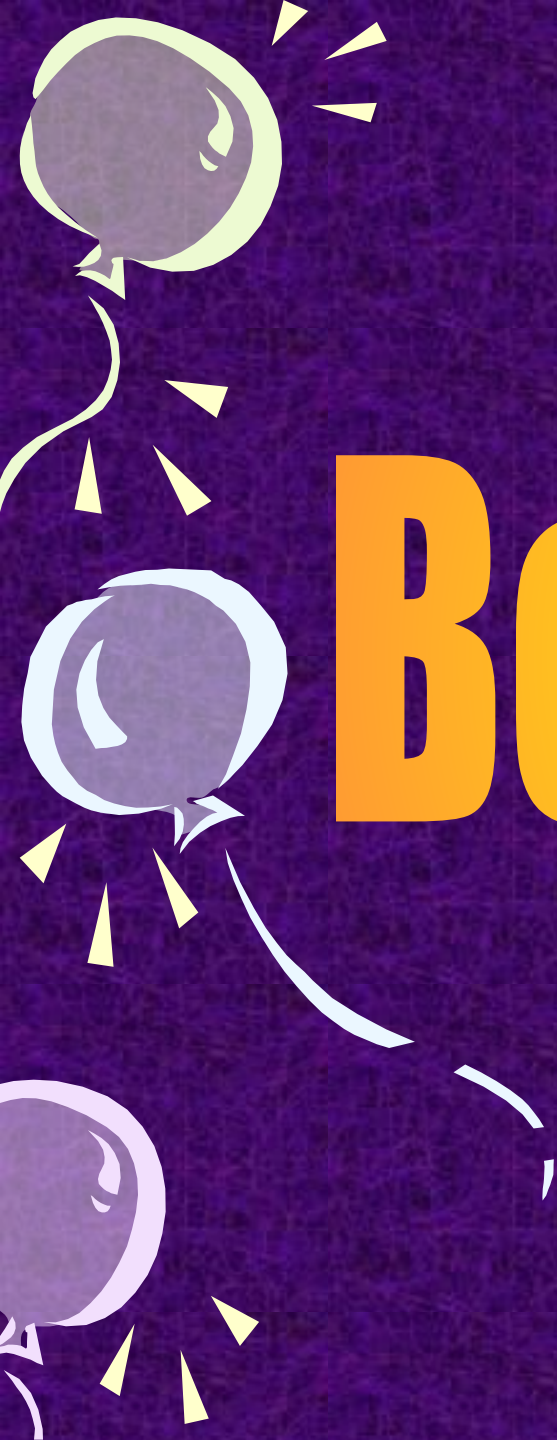
В – кислород и озон

С – кремнезём и кварц

Д – алмаз и графит

The background features several large, stylized, overlapping swirls in shades of green, purple, and light blue. Interspersed among these swirls are numerous small, yellow, triangular shapes that resemble sun rays or confetti, scattered across the white background.

**С – кремнезём
и кварц**



Вопрос 6

**Вещество, формула
которого $Al(OH)_3$,
называется:**

A – хлорид алюминия

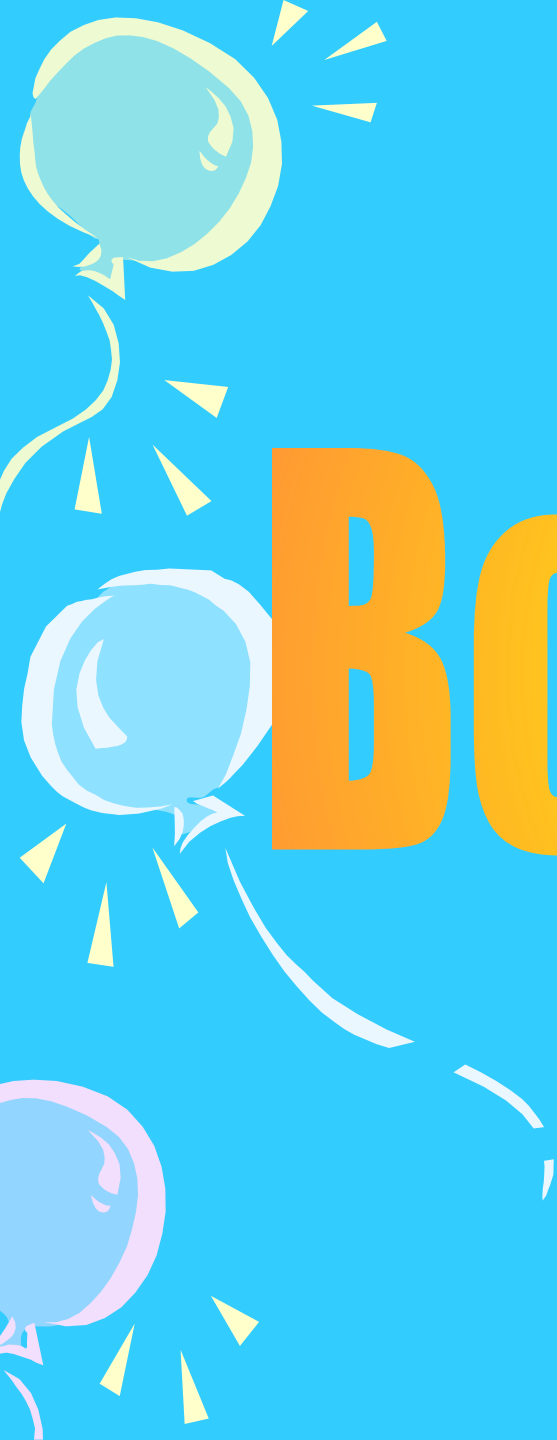
B – оксид алюминия

C – гидроксид алюминия

D – сульфат алюминия



**С – гидроксид
алюминия**



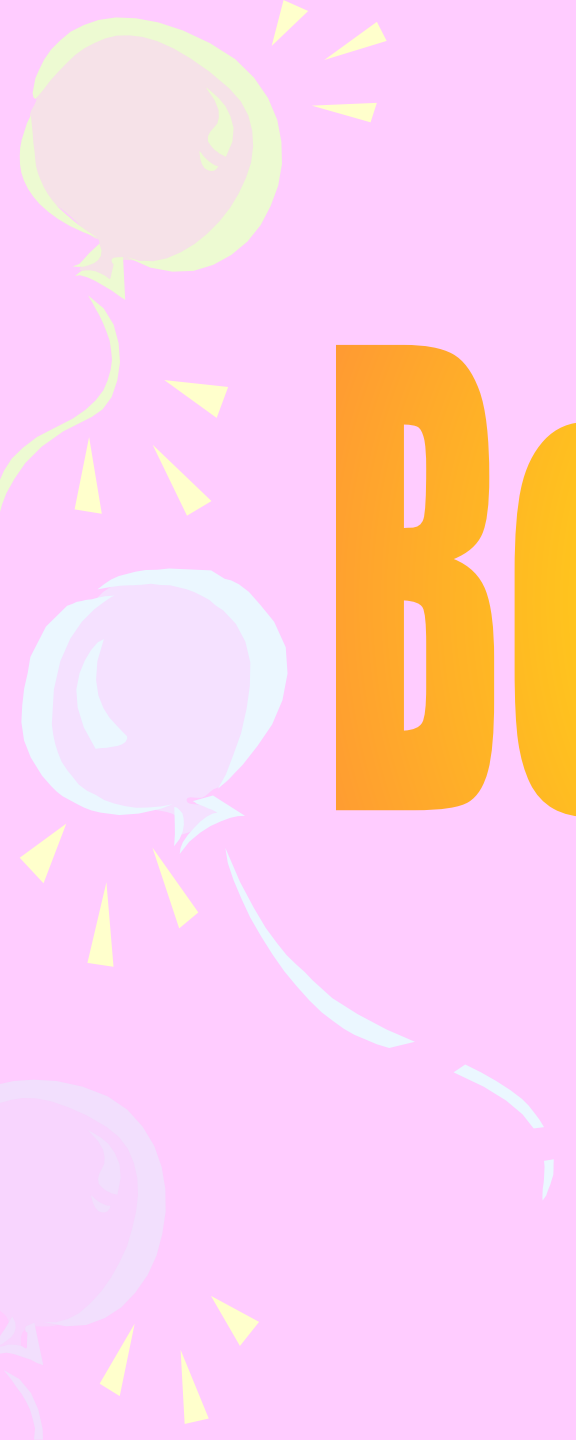
Вопрос 7

К какому типу относится данная химическая реакция
 $\text{CuSO}_4 + \text{Fe} = \text{Cu} + \text{FeSO}_4$

- А – разложения
- В – замещения
- С – соединения
- D - обмена

The background features several large, stylized, overlapping swirls in shades of purple, green, and light blue. Interspersed among these swirls are numerous small, yellow, starburst or triangular shapes, some pointing towards the center and others towards the edges, creating a festive and dynamic atmosphere.

В - замещение



Вопрос 8

Электролитом является:

A – хлороводород

B – углекислый газ

C – соляная кислота

D – оксид железа (III)

The background features several large, stylized, overlapping swirls in shades of purple, green, and light blue. Interspersed among these swirls are numerous small, yellow, triangular shapes that resemble confetti or starbursts, creating a vibrant and celebratory atmosphere.

**С – соляная
кислота**



Вопрос 9

**При взаимодействии
кислоты с основанием
образуются:**

A – соль и вода

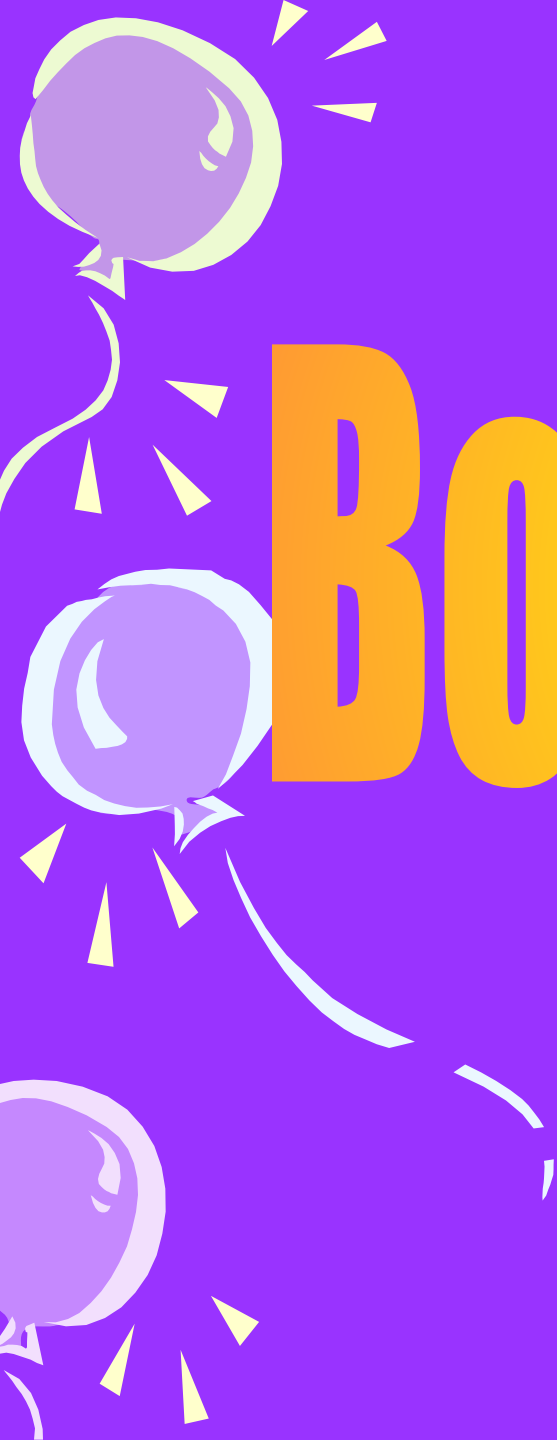
B – соль и водород

**C – соль и углекислый
газ**

**D – новая кислота и
новая соль**

The background features three large, stylized, swirling shapes in purple, green, and light blue. Scattered throughout are several small, yellow, triangular shapes pointing in various directions, resembling confetti or light rays.

А – соль и вода



Вопрос 10

**С каким металлом
соляная кислота не
взаимодействует?**

A – с цинком

B – с медью

C – с кальцием

D – с железом



В – с медью