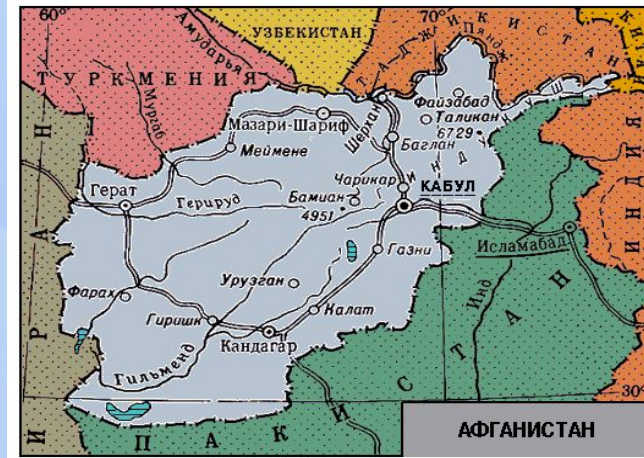
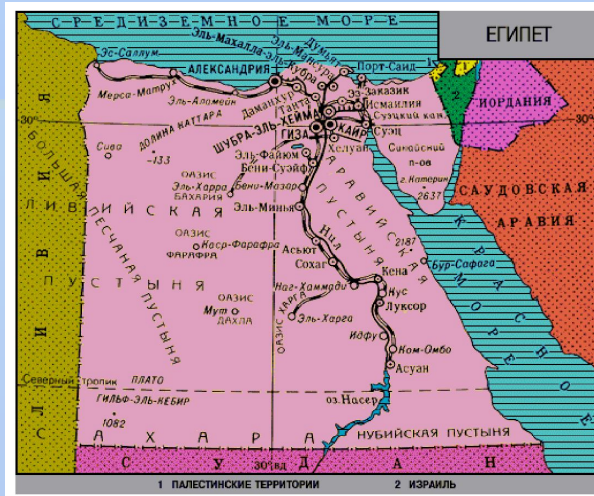
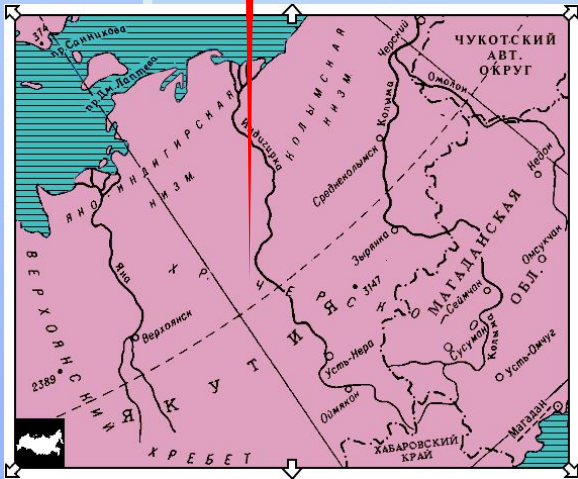
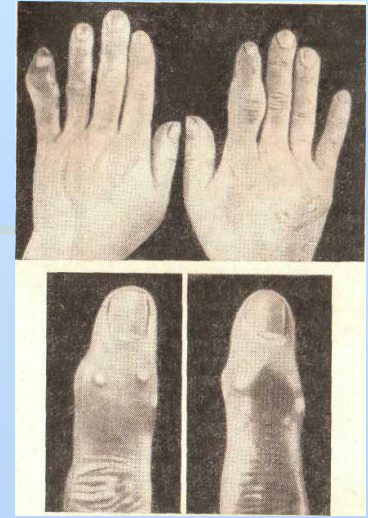
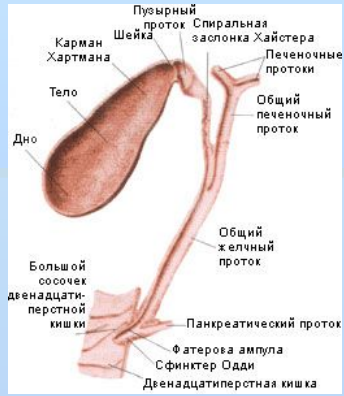
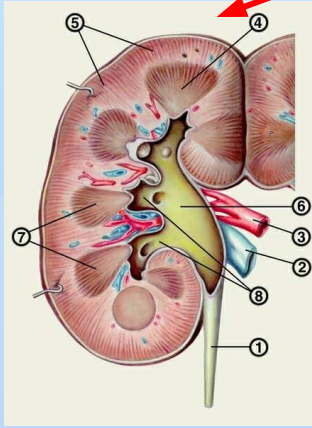


# Исследовательский проект

## Тема «Ураты, оксалаты...»

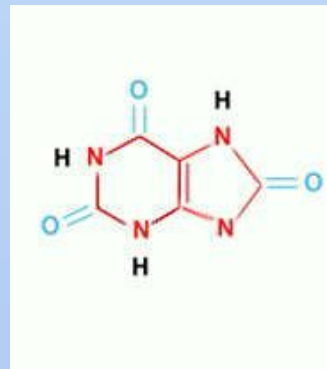


# Места накопления солей.



## Постоянными азотистыми компонентами в организме являются:

- мочевины  $(\text{NH}_2)_2 \text{CO}$ ,
- аммиак  $(\text{NH}_3)$ ,
- креатинин,
- щавелевая кислота  $\text{COOC-COONH}_2$
- аминокислоты  $(\text{CH}_2 - (\text{CH}_2)_n - \text{COONH}_2$  - аминокислоты) и др.
- мочевая кислота  $\text{C}_5\text{H}_4\text{N}_4\text{O}_6$  и др.

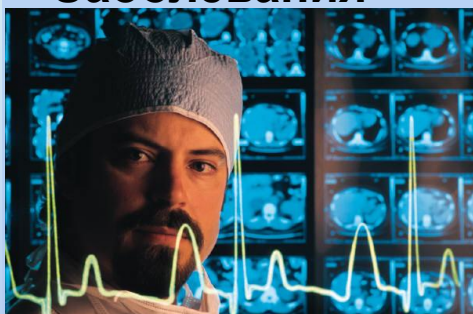


# Что может явиться причиной?

**Климат**



**Заболевания**



**Географический фактор**



**Питание**



**Травматизм**

Какими симптомами проявляется мочекаменная болезнь?



# Группы риска

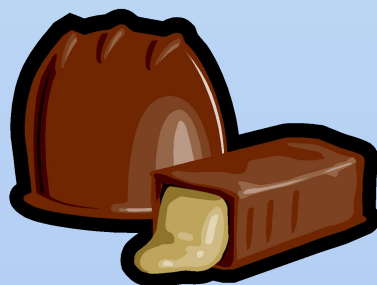
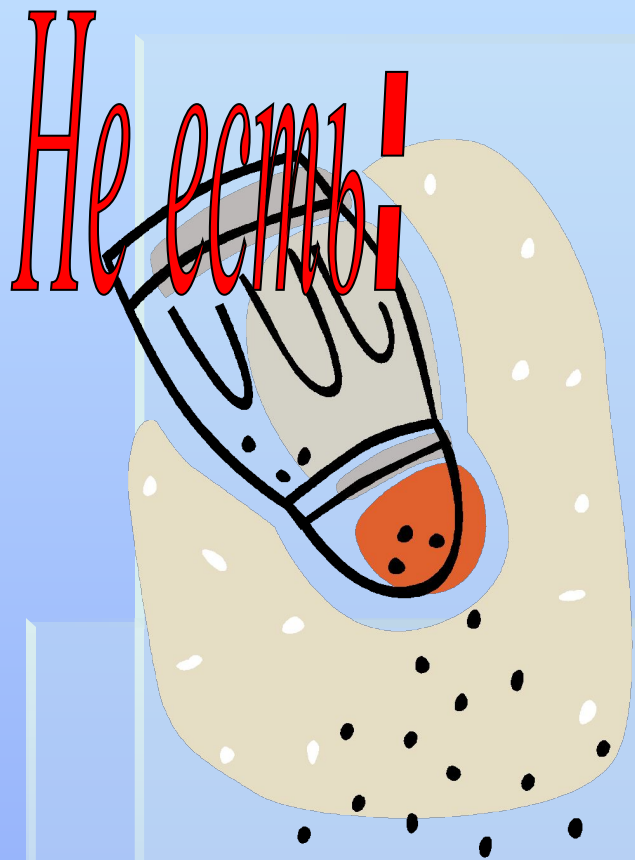


**Наследственность.**

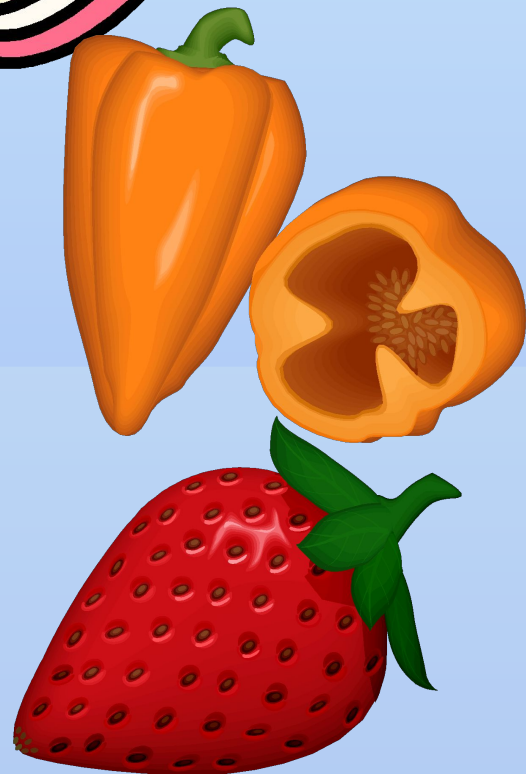
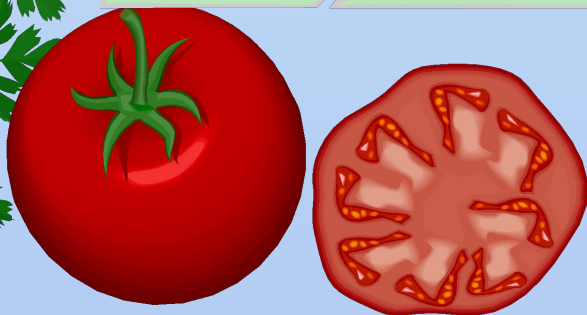
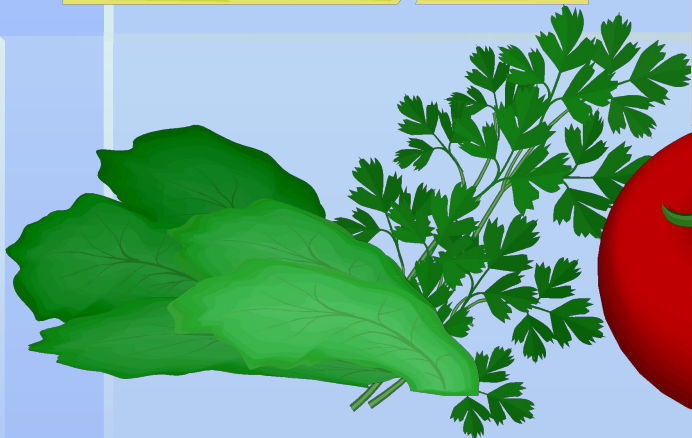
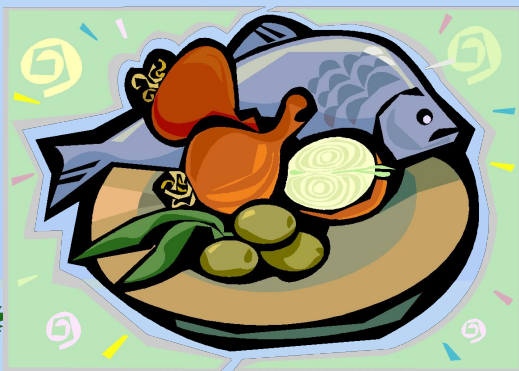
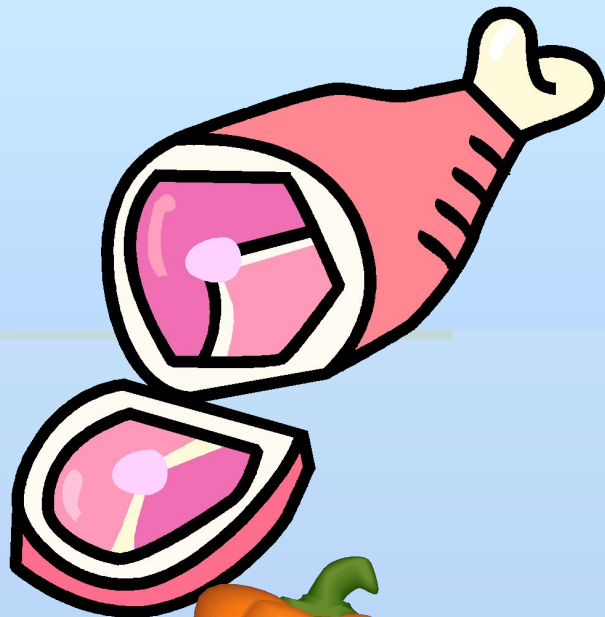
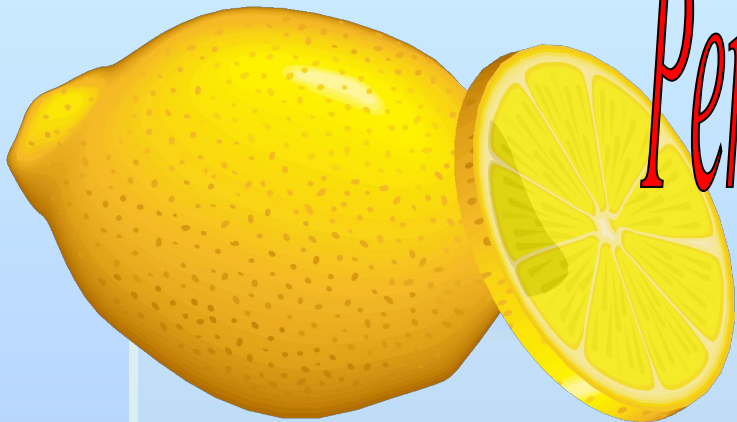


**Лишний вес.**

# Профилактические меры.



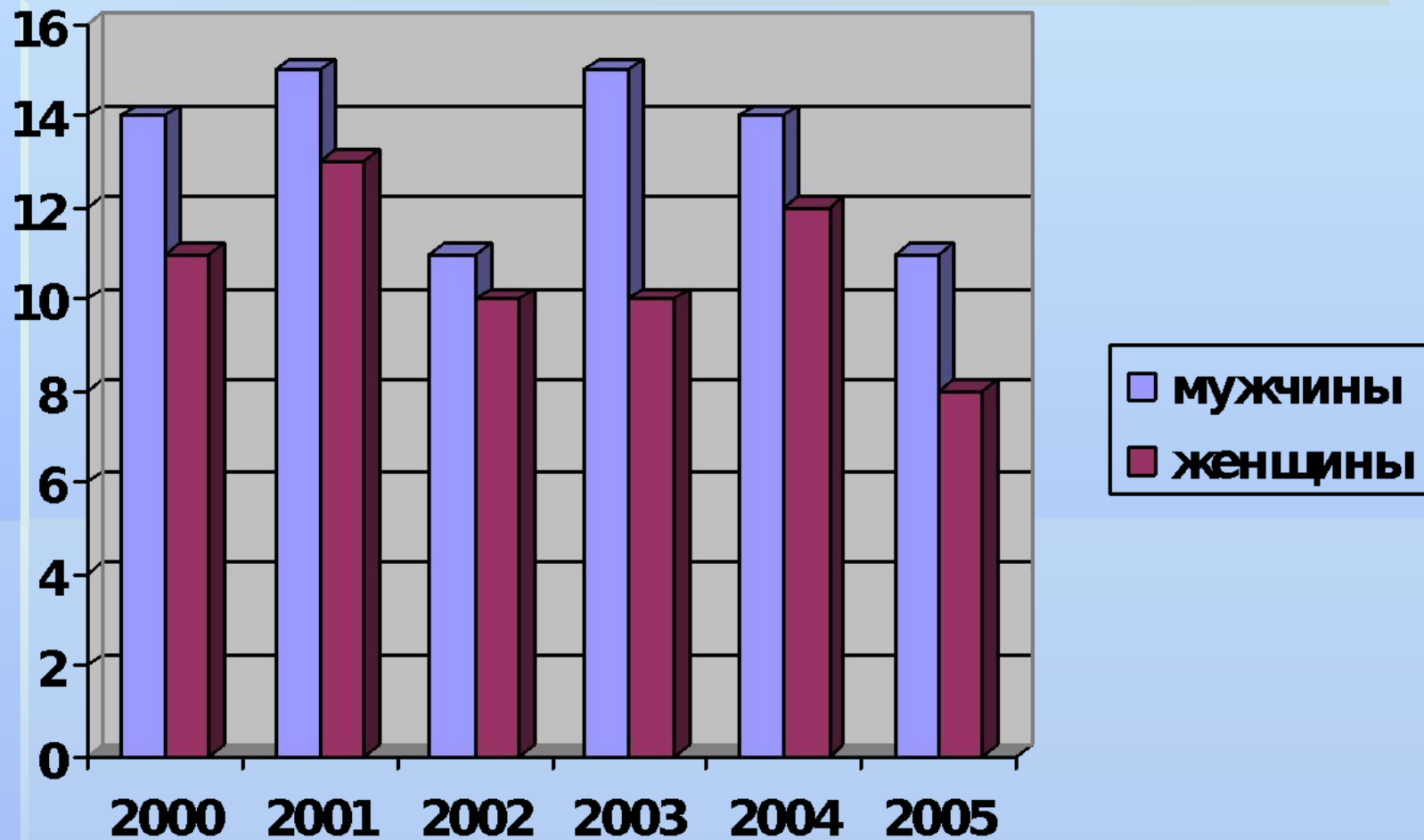
Рекомендуется!





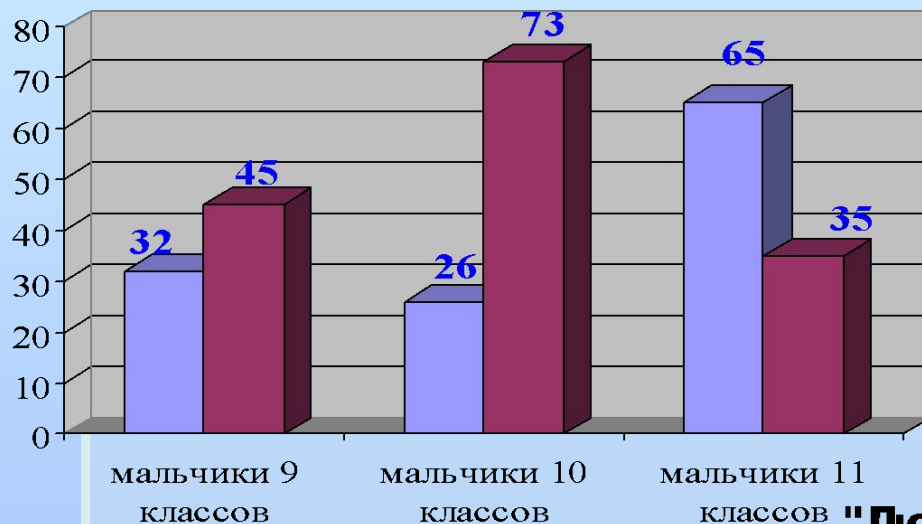
# Статистические данные.

## Мочекаменная болезнь.



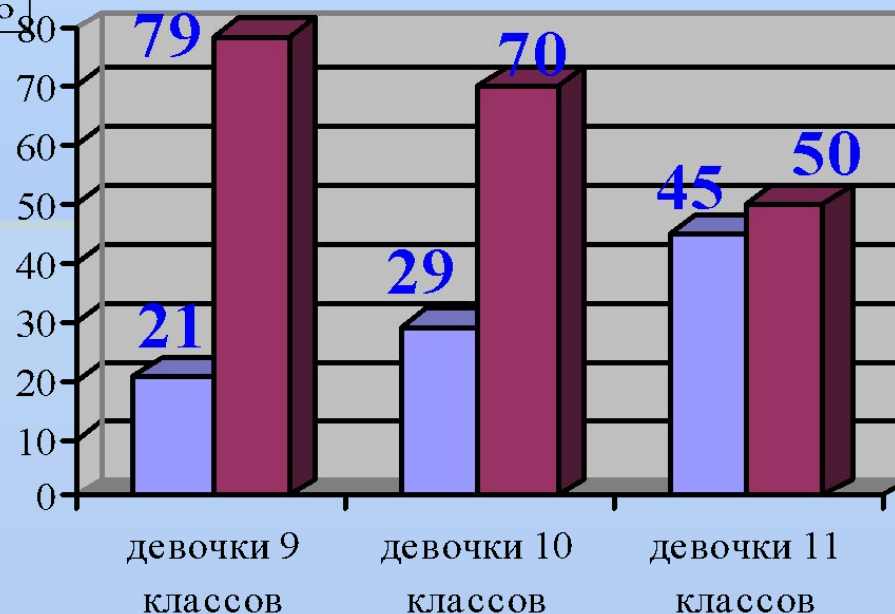
# Результаты опроса учащихся:

"Любите ли вы пиво?"



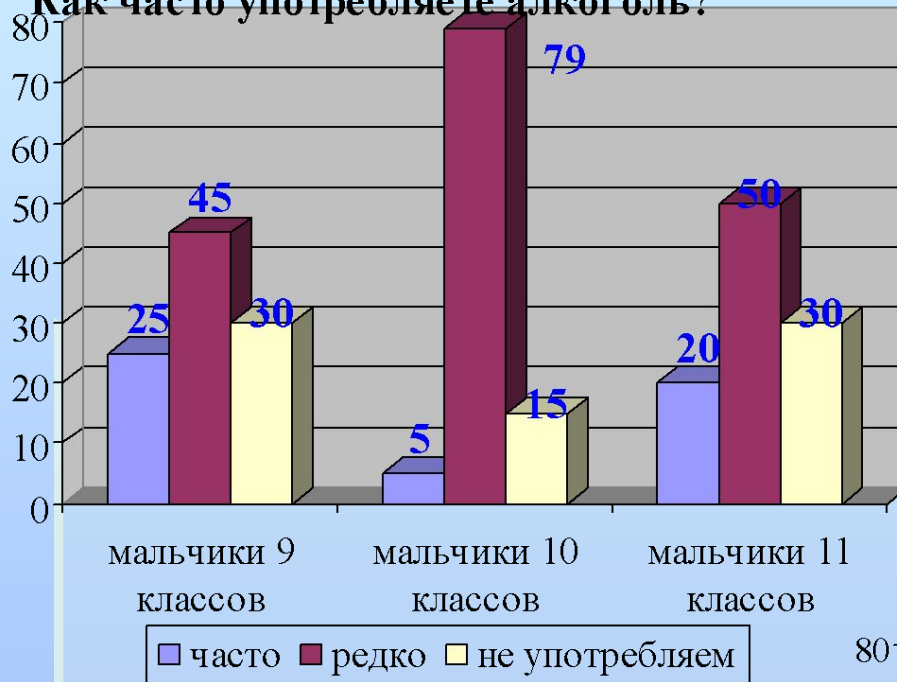
"Любите ли вы пиво?" Девочки 9-11

□ положительно □ отрицательно

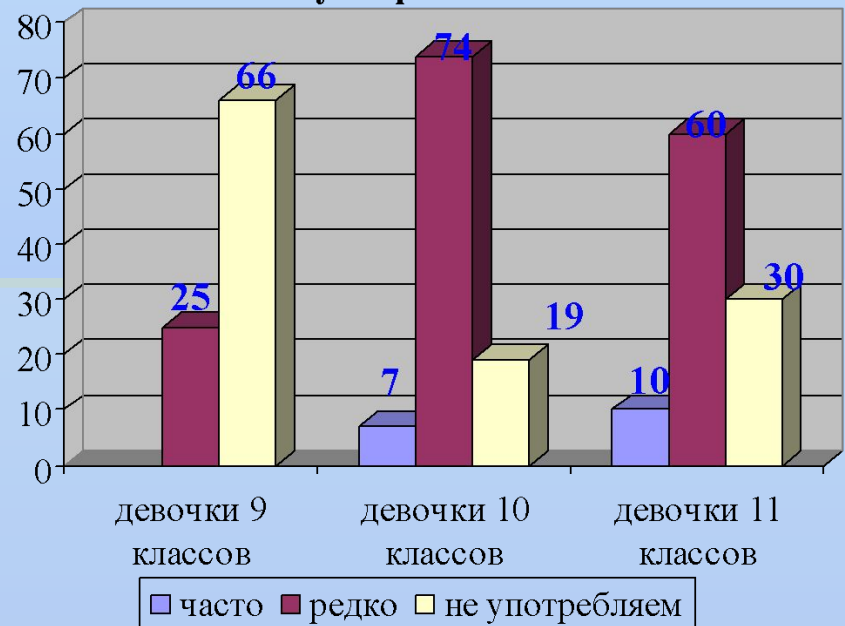


□ положительно □ отрицательно

### Как часто употребляете алкоголь?



### Как часто употребляете алкоголь?



# На образование камней оказывают влияние:

- особенности питания
- состав воды
- вредные условия
- современные диеты
- дисбаланс ионов  $\text{Ca}^{2+}$  и  $\text{Mg}^{2+}$
- прием алкогольных напитков и т.д.

