

Дослідження на тему:

**“Водойми
Христинівщини”**

за проектом

**“Екологічна ситуація у
рідному місті”**

Робота юних екологів

11-Б класу

**Христинівської спеціалізованої
школи І-ІІІ ступенів №1**

ім. О.Є.Корнійчука



Валюка Максима



Мельник Ольги

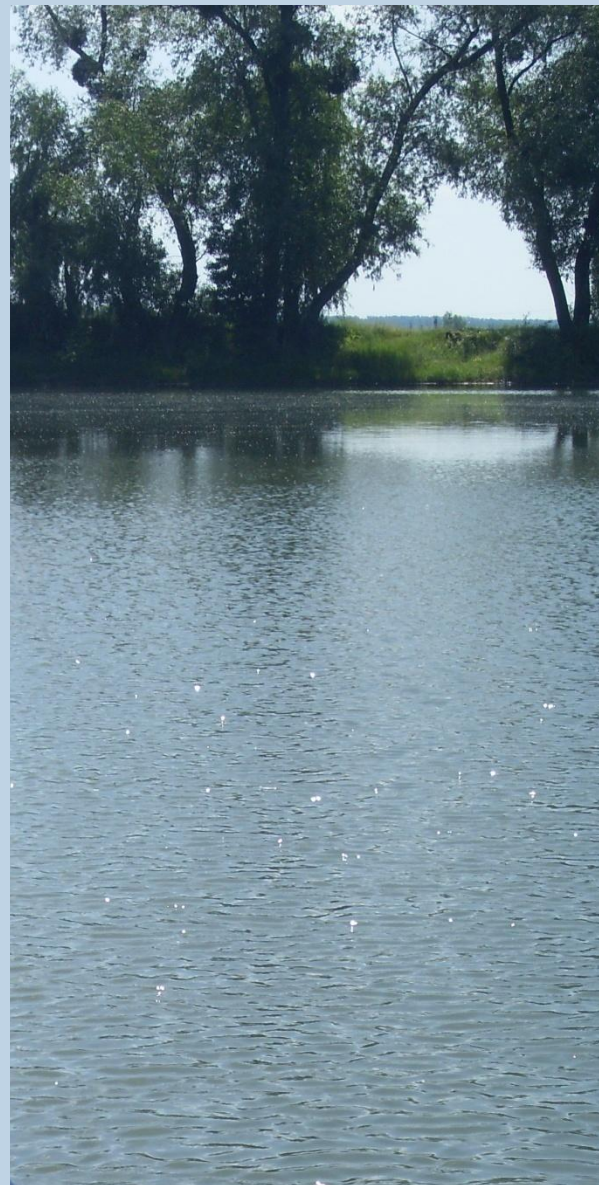


Панченко Юлії

«Вода! Ти не маєш смаку, ні кольору, ні запаху, тебе не можливо описати, тобою милуєшся, не знаючи, що ти таке. Ти не просто необхідна для життя, ти саме життя».

Антуан де Сент-Екзюпері

Вода – кров Землі. Вона може бути доброю і злою. Це океани, річки, цілющий дощ, озера, джерела, повінь. Без неї немає життя.



Забруднення гідросфери

У результаті діяльності людей гідросфера Землі змінюється. Серед цих змін розрізняють кількісні (зміна кількості води, придатної для використання) й якісні (забруднення води внаслідок антропогенного впливу). Забруднення води поділяють на фізичне, хімічне, біологічне й теплове.

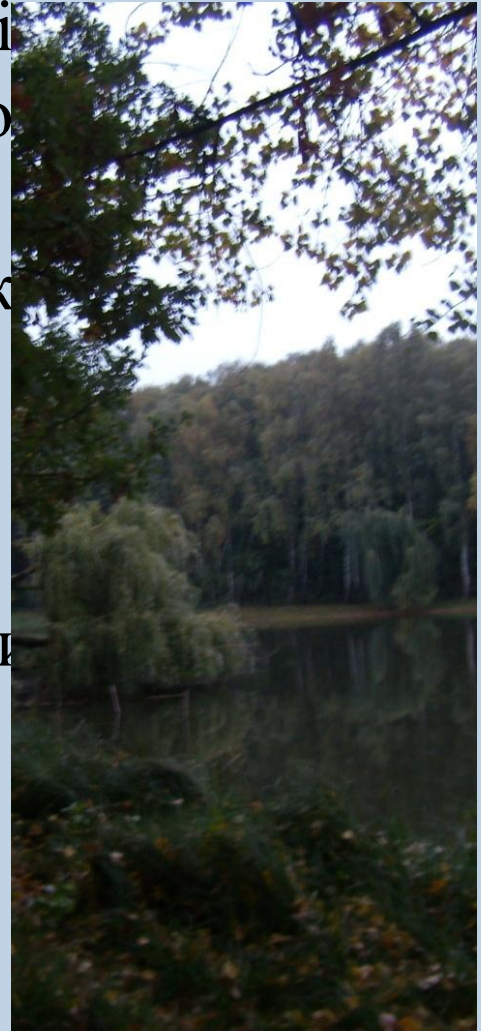
Забруднення водою безпосередньо стосується і нашого Христинівського району.



Водойми Христинівського району

На Придніпровській височині на висоті 260 м над рівнем моря між річками Дніпро та Південний Буг розташований Христинівський район. Тут беруть початок 13 маленьких річок та десятки безіменних струмків, загальна довжина яких на території району становить 258 км.

Всі річки в основному є притоками річки Південний Буг. На цих річках штучно створені 236 водойм, загальна площа яких становить більше 800 га.



Порушення на території Христинівщини

Перевірками, які проводяться екологічною і земельною інспекціями району, виявлені порушення використання прибережних смуг агрофірмами та фермерськими господарствами району, які проводять розорювання земель прибережних смуг майже до зрізу води.



Забруднені території



Охоронні заходи на території району

З метою охорони поверхневих водних об'єктів від забруднення, засмічення та збереження їх водності, встановлені водоохоронні смуги і прибережні зони. Це виділені земельні ділянки по обидва береги річок і навколо водойм. Закріплено це в Земельному і Водному Кодексах України.

Загальна площа прибережних захисних смуг в районі становить 933 га. Це сінокоси, пасовища, чагарники, ліси.

