

Декілька слів про доросле життя або



«Якщо ви вдало оберете
професію і докладете
до неї душу, то щастя
саме знайде вас»



Ч.Дарвін

Мета:

- розширювати інформованість учнів про професії і професійні вимоги;
- збагачувати уявлення про світ професій та їхні особливості;
- забезпечити учнів необхідним обсягом профорієнтаційних знань та навичок;
- формувати в учнів свідоме ставлення до вибору майбутньої професії;
- розвинути вміння розуміти самого себе, свої потреби та нахили;
- виховувати розуміння необхідності навчання в житті людини, почуття обов'язку перед батьками, викладачами та державою;
- навчати аргументовано відстоювати власну думку, розвивати мислення;
- формувати толерантне ставлення до представників різних професій.

Формування груп

- **Синій колір** обрали мрійники, у своєму оточенні вони виділяються скромністю, доброзичливістю.
- **Зелений колір** вибрали ті, що намагаються діяти самотійно, це індивідуалісти й у групі почувають себе менш упевнено ніж на самоті.
- **Червоний колір** люблять сміливі, владні, вольові, запальні й товариські.

Правила роботи в групі

- Тут і тепер.
- Слухати і чути.
- Не перебивати.
- Говорити по темі.
- Участь добровільна.



Професія

- Це такий вид трудової діяльності людини, який вимагає особливої підготовки і є джерелом доходів
- Професія - вчитель

Фах

- Вид занять в рамках однієї професії.
- Фах - вчитель математики,



Гра «Професія - фах»

Виберіть фах

1. токар
2. хірург
3. директор школи
4. літературний критик
5. піаніст
6. викладач музики
7. ткаля
8. секретар-референт

9. столяр
10. монтажник

Виберіть фах

1. токар
2. хірург
3. директор школи
4. літературний критик
5. піаніст
6. викладач музики
7. ткаля
8. секретар-референт

9. столяр
10. монтажник

Виберіть професії

1. ветеринарний лікар
2. учитель
3. різьбяр по каменю
4. токар
5. продавець книг
6. бульдозерист
7. директор школи



8. інженер

У

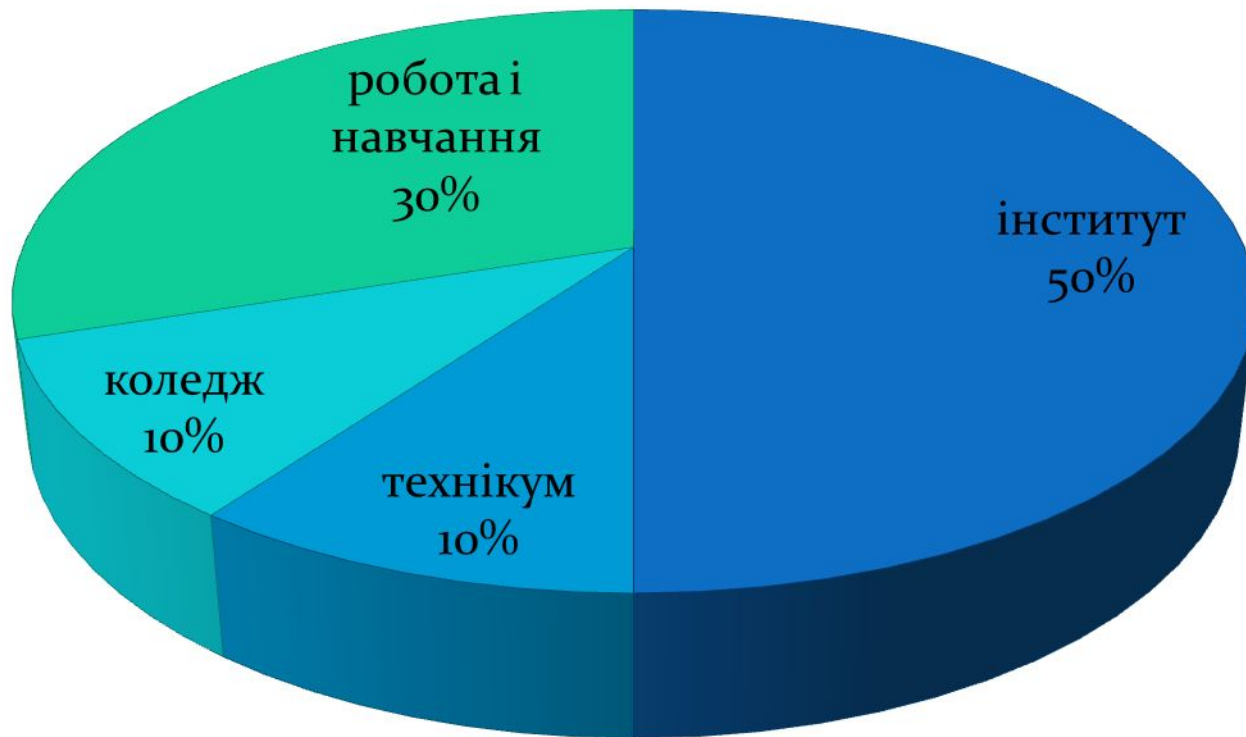
Виберіть професії

1. ветеринарний лікар
2. **учитель**
3. різьбяр по каменю
4. **токар**
5. продавець книг
6. бульдозерист
7. директор школи

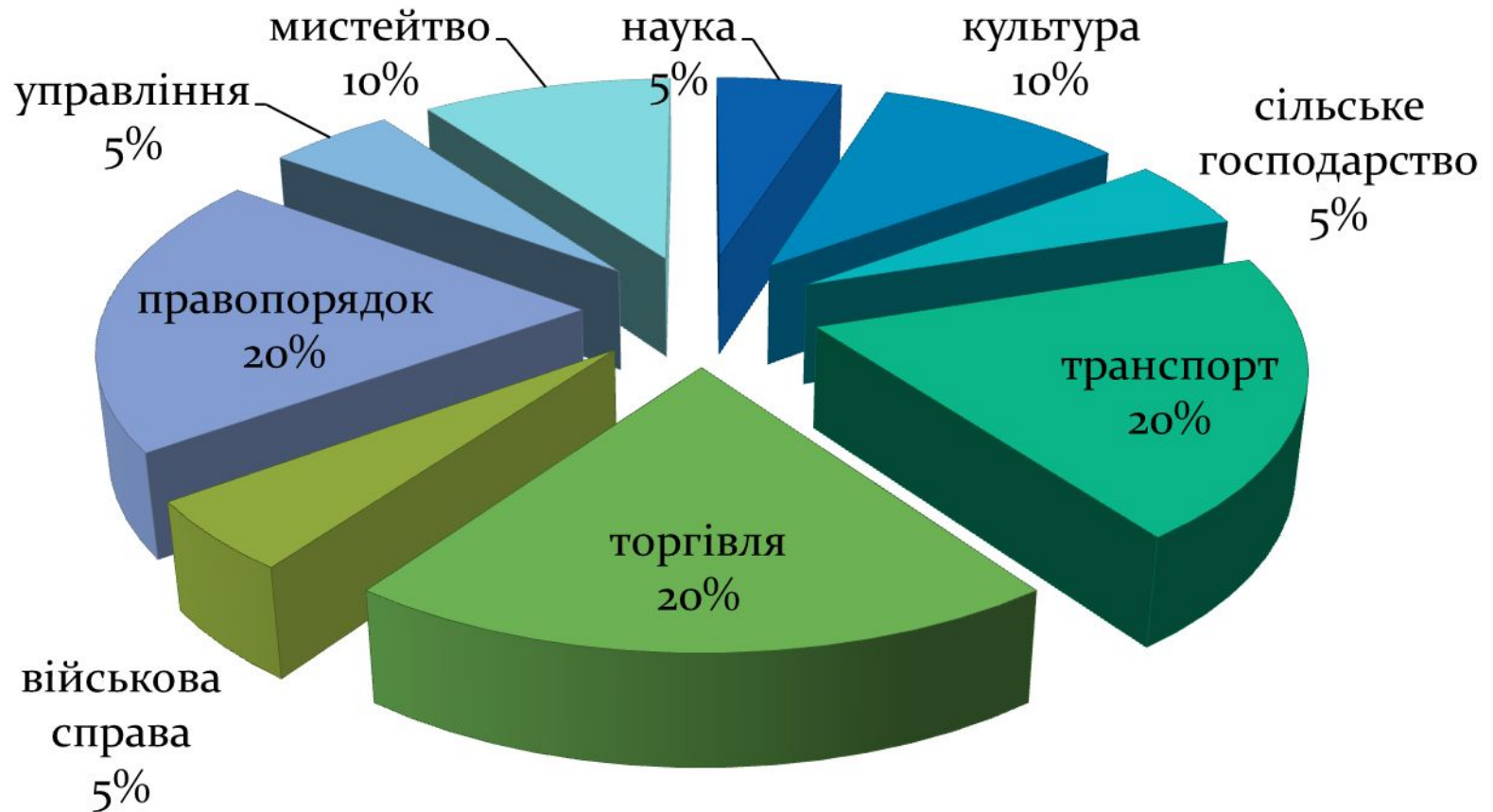


8. **інженер**

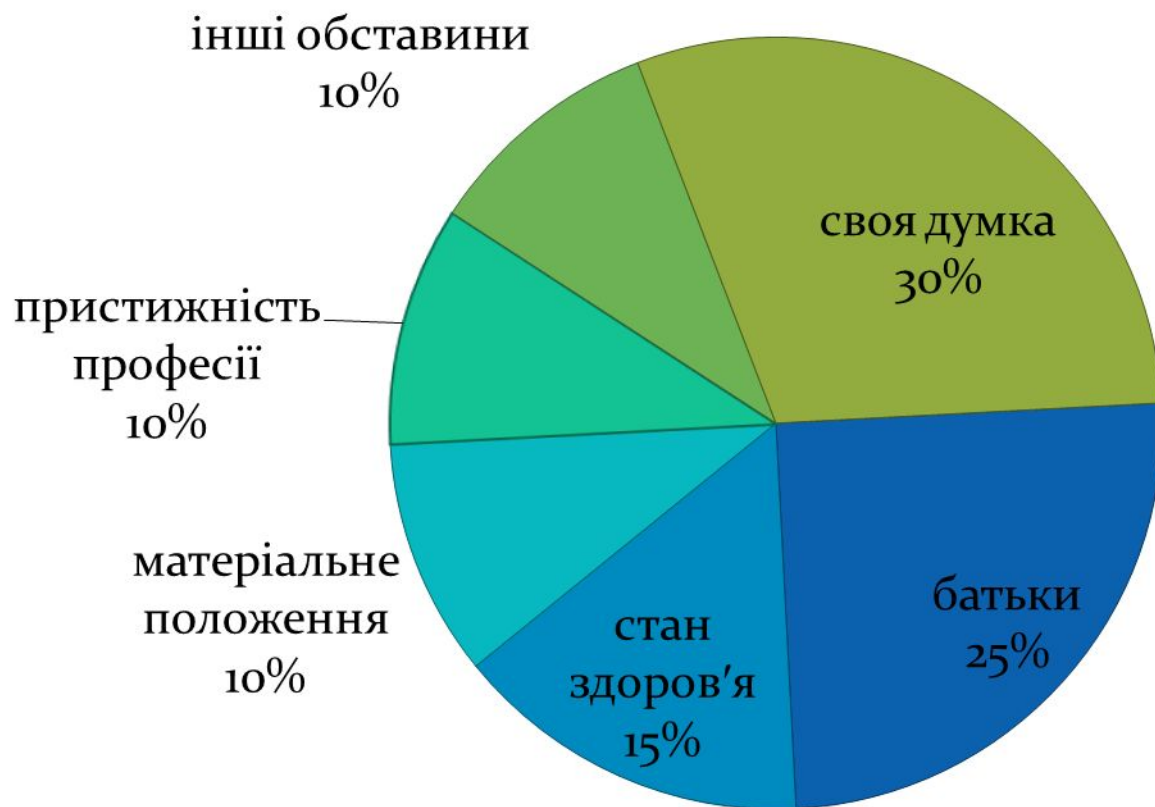
Навчання після школи



Сфера діяльності



Вплив на вибір професії



Причини помилок у виборі професії

1. Орієнтація відразу на професію високої або вищої кваліфікації



2. Упередження відносно престижності чи непрестижності професії



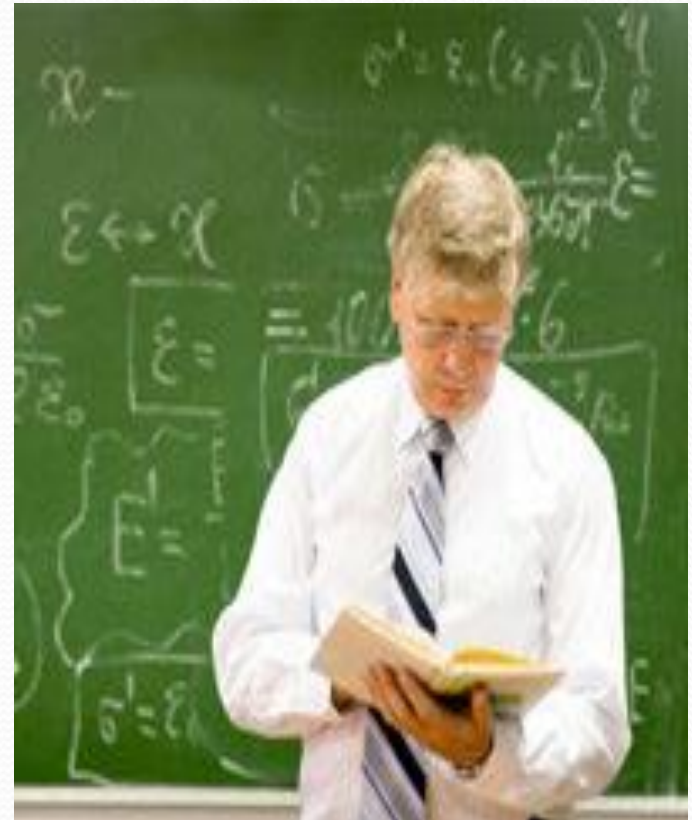
3. Вибір професії”за компанію”



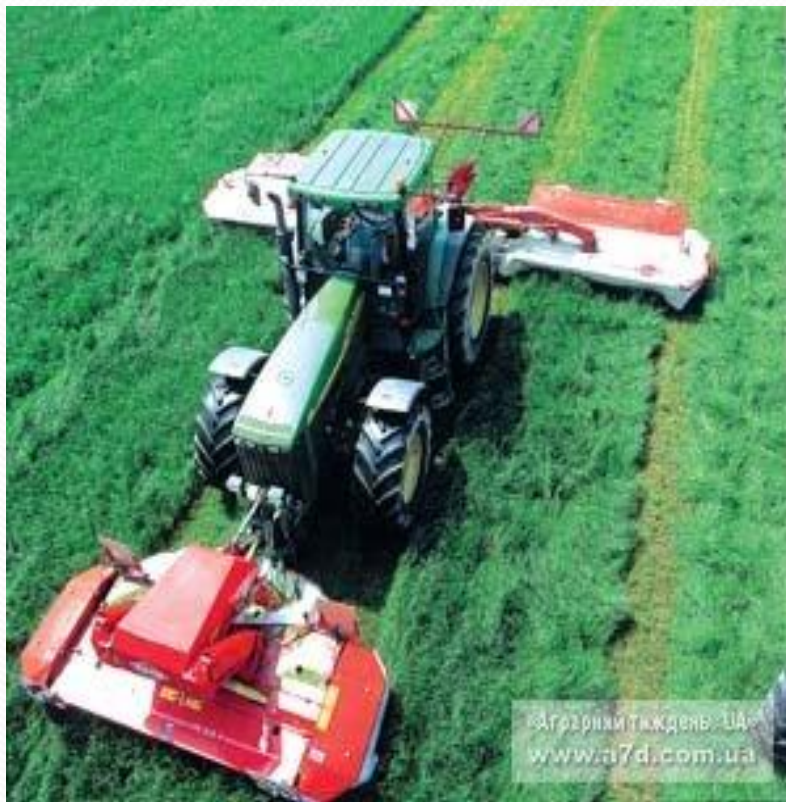
4.Захоплення тільки зовнішньою стороною професії



5. Ототожнювання навчального предмету із професією



6. Застарілі уявлення про характер праці в сфері матеріального виробництва



7. Незнання чи недооцінка своїх фізичних особливостей при виборі професії



8. Невміння розібратися в своїх здібностях і мотивах вибору



Для того, щоб
правильно вибрати собі
професію, вам треба
зорієнтуватися в трьох
речах

ХОЧУ -

- Визначити, які ваші професійні інтереси і схильності - це все, що подобається, до чого лежить душа.



МОЖУ -

- Оцінити, які ваші професійно важливі якості: здоров'я, кваліфікація та здібності - це все, що по силам, за здібностями.



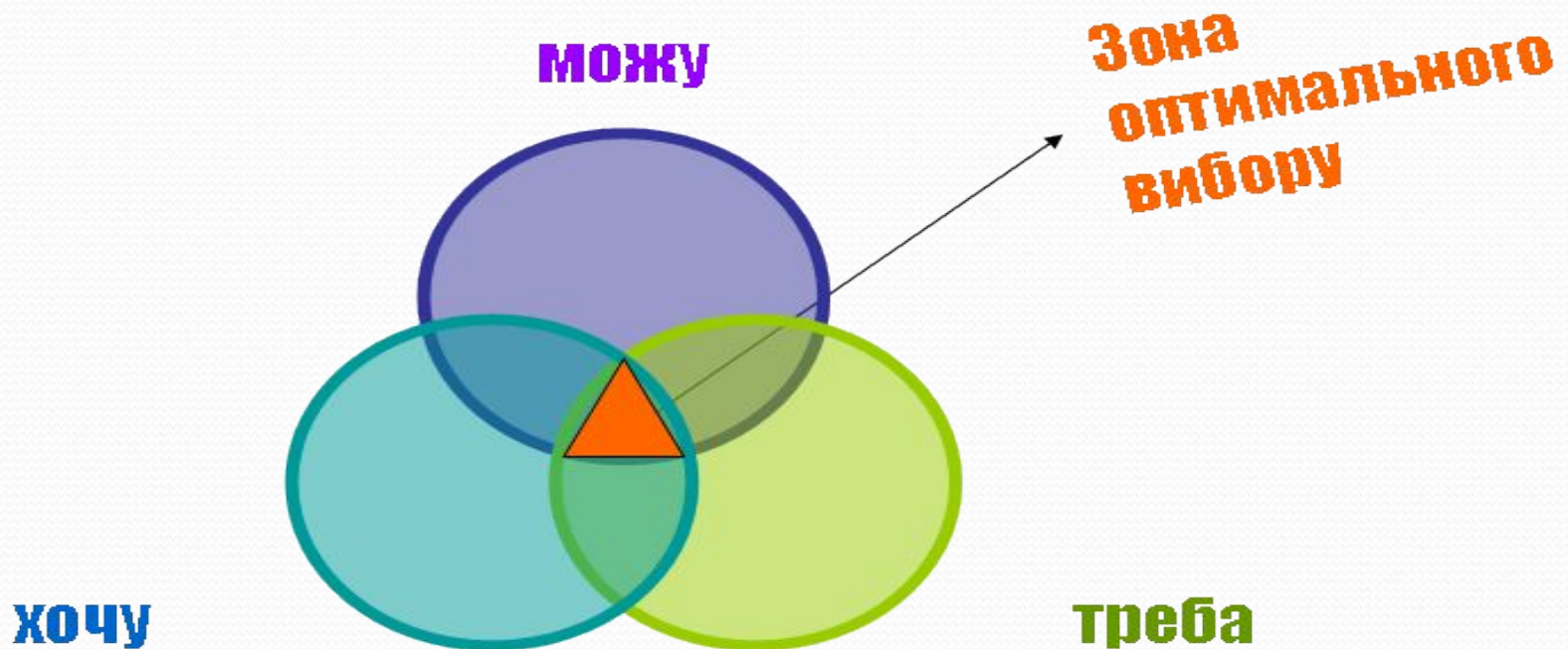
ТРЕБА-

- Дізнатися, які професії користуються попитом - це все, що потрібно для суспільства, країни.



«Формула професії»

**ХОЧУ + МОЖУ + ТРЕБА =
усвідомлений вибір професії**



«Це мій вибір»

Приклад 1:

Хочу бути модельєром, перукарем, швачкою.

Можу бути перукарем, швачкою.

Зараз скрізь потрібні швачки - стану швачкою.

Приклад 2:

Хочу бути каскадером, космонавтом, водієм,
льотчиком, рятувальником.

Можу стати водієм, рятувальником.

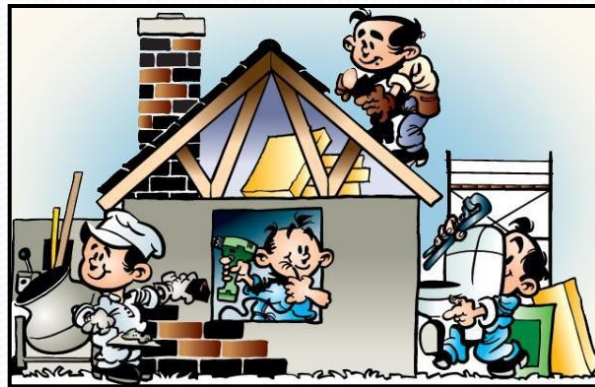
Водії зараз потрібні скрізь, мій батько - водій. Може
і я стану водієм.



Класифікація професій

«Людина - техніка»

- Тип включає в себе професії, пов'язані зі створенням, монтажем, зборкою і наладкою технічних пристроїв, ремонтом техніки.
- Приклади: зварювальник, інженер, водій, швачка, електромонтер.



«Людина – знакова система»

- Тип об'єднує професії, пов'язані з текстами, цифрами, формулами, таблицями, кресленнями.
- Це: перекладач, бібліотекар, програміст, бухгалтер.



«Людина - людина»

- Предметом професій першого типу є люди
- Приклади: лікар, медсестра, вихователь, вчитель, продавець



«Людина - художній образ»

- До типу можна віднести професії, пов'язані із створенням, проектуванням, моделюванням різних виробів.
- Це: художник, журналіст, композитор, актор, закрійник.



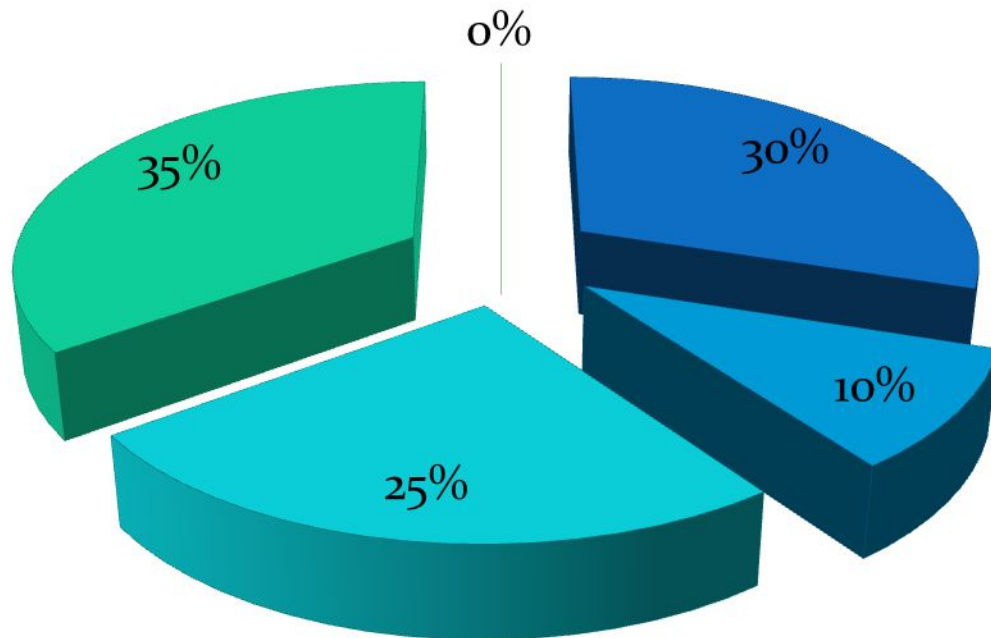
«Людина - природа»

- До типу можна віднести професії, пов'язані з вивченням живої і неживої природи.
- Це: агрохімік, геолог, лісник, зоотехнік, ветеринар.



Розподіл нахилів у класі

- людина-техніка
- людина-знакова система
- людина-людина
- людина-художній образ
- людина-природа



Вибір професій

1. Ботнаренко 1-А
2. Варченко 4-Б
3. Васьковська 4-Б
4. Габрид 2-Б
5. Гутник 4-Б
6. Діскаленко 4-Б
7. Іщенко 3-А
8. Кузьменко 4-Б
9. Мазуренко 1-Б
10. Митник 1-Б
11. Падмарчук 2-Б

Щоб прийняти правильне рішення, потрібно врахувати фактори, що впливають на вибір професії

1. Знання про професії, їх затребуваності на ринку праці
2. Нахили, інтереси людини.
3. Здатність, фізичне і психічне здоров'я.
4. Рівень домагань.
5. Думку батьків, сім'ї.
6. Думку однолітків.
7. Позиція вчителів, професіоналів.
8. Особистий професійний план.

Найнебезпечніші професії світу

Асистенти метальників НОЖІВ



Лісоруби, рибалки на траулерах



Сапери, промислові альпіністи



Очищувачі вікон хмарочосів



Електрики – висотники, шахтарі



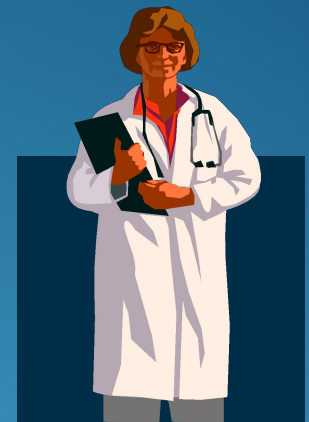
Дресирувальники левів



Борці з крокодилами



Дякуємо за увагу!



Щасливого вам плавання!