

# Жизнь и деятельность Д.И.Менделеева



*«Если не будешь знать  
имен, то умрет и познание  
вещей» К.Линей.*

Автор: Ватитова А.А.  
МОУ Еласовская СОШ Марий Эл

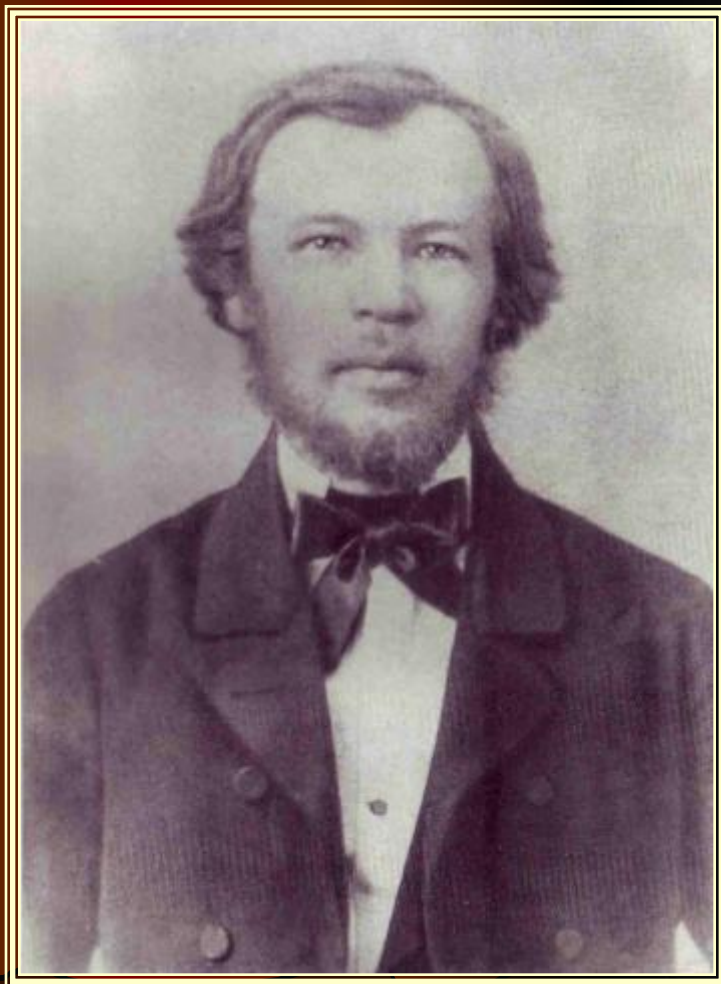
# Жизнь и деятельность Д.И. Менделеева

- 1834, 27 января (6 февраля) – родился Д.И.Менделеев в городе Тобольске, в Сибири.



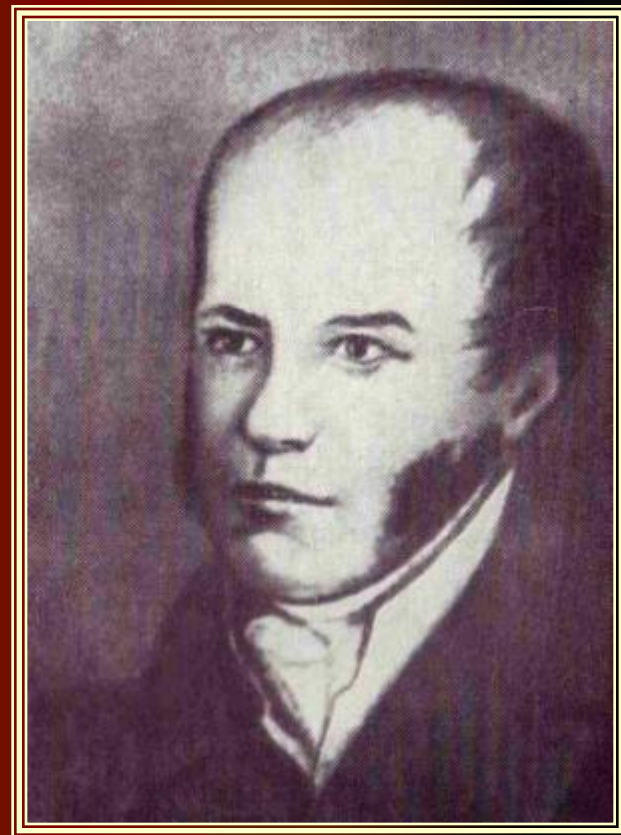
# Жизнь и деятельность Д.И. Менделеева

- Гениальный русский химик, физик и натуралист в широком смысле этого слова. Родители Менделеева русского происхождения. Дед его по отцу был священником и носил фамилию Соколов, фамилию "Менделеев" получил, по обычаям того времени, в виде прозвища.



# Жизнь и деятельность Д.И. Менделеева

Мария Дмитриевна  
Менделеева (1793 -  
1830), мать ученого.



Иван Павлович  
Менделеев (1783 -  
1847), отец ученого.

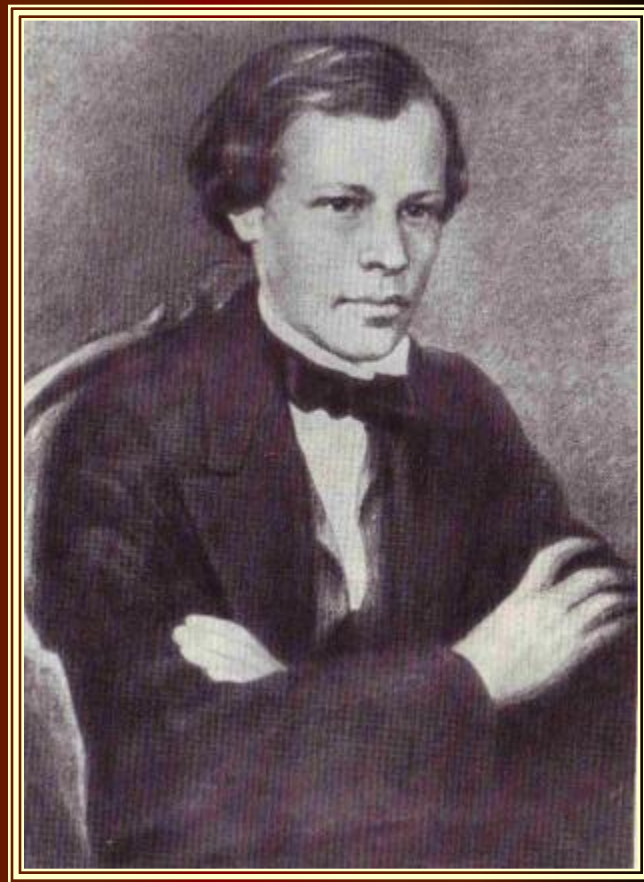
# Жизнь и деятельность Д.И. Менделеева

- *18 июля 1849 году Д.И.Менделеев окончил Тобольскую гимназию.*



# Жизнь и деятельность Д.И. Менделеева

- *9 августа 1850 -  
20 июня 1855  
время учебы в  
Главном  
педагогическом  
институте  
г. Петербурга*



# Село Боблово

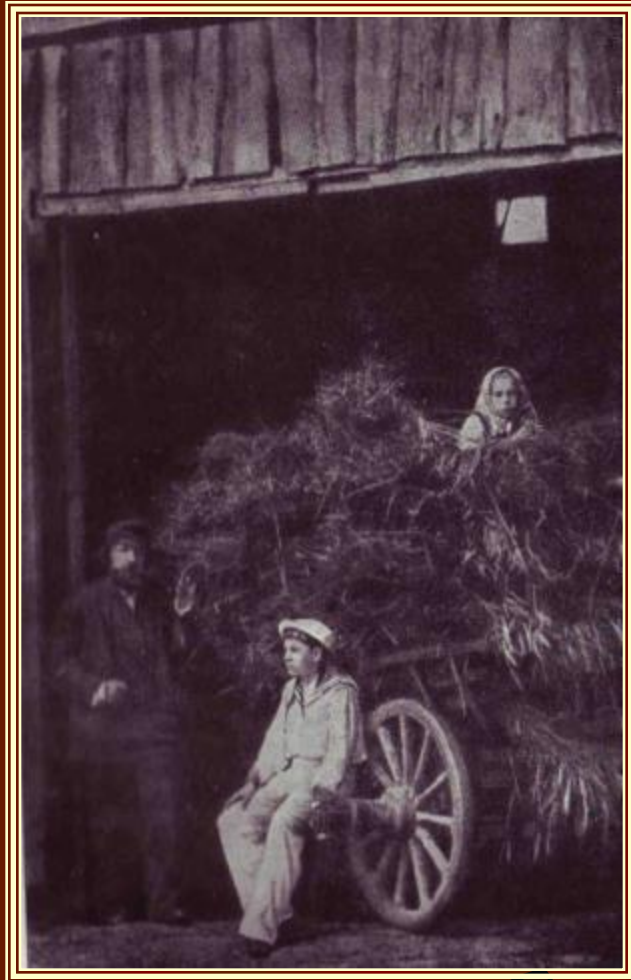
- В 1865 г. купил в Подмосковье имение Боблово. В 1881 -1882 годах ученый сам его проектировал и строил, привязав к могучему Сторожевому дубу. Сооружение сгорело в 1919 г.





# Жизнь и деятельность Д.И. Менделеева

*семья*



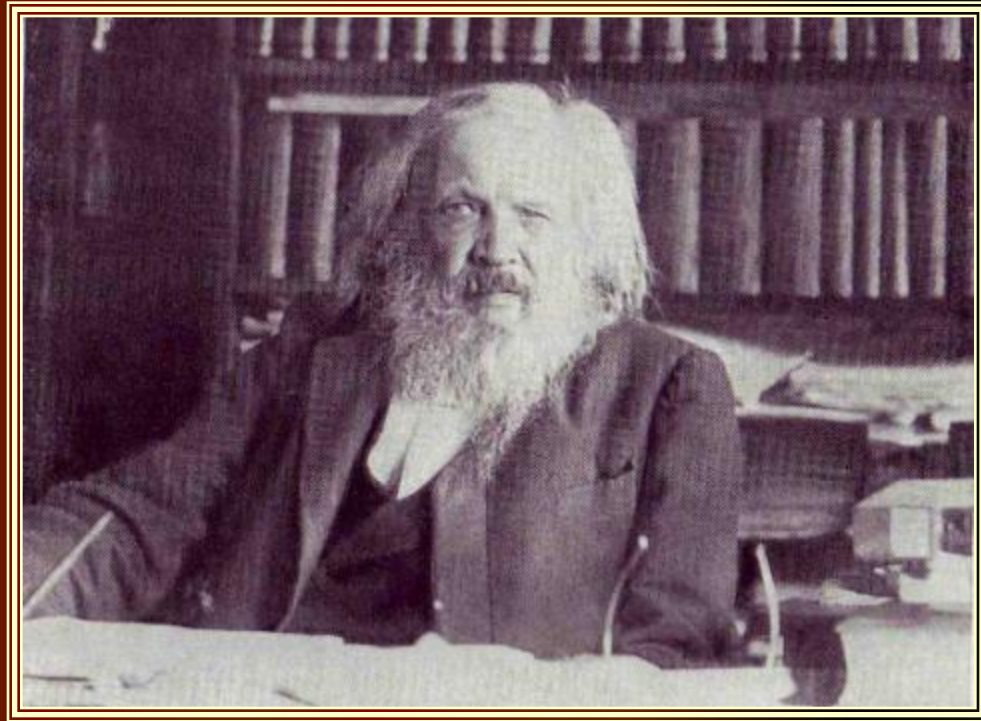
# Жизнь и деятельность Д.И. Менделеева

- *1907, 20 января (2 февраля) Д.И. Менделеев скончался от паралича сердца.*



# Увековечение памяти Д.И. Менделеева

- *Благотворительный общественный фонд сохранения наследия Д.И. Менделеева "Боблово" выдвинул инициативу об объявлении 2009 года в России - годом Дмитрия Ивановича Менделеева.*



# Музей Д.И. Менделеева в Боблово

- В одном из сохранившихся зданий усадьбы, ранее принадлежавших другу ученого, профессору Санкт-Петербургского технологического института, Н.П. Ильину, в 1987г. открыт музей Д.И. Менделеева.



# Музеи

- Музей - усадьба Д.И.Менделеева "Боблово" (г. Клин, Московской области)
- Политехнический музей
- Музей-архив Д.И.Менделеева(г. Санкт-Петербург)
- Метрологический музей ГОССТАНДАРТА РОССИИ при ВНИИМ им. Д.И.Менделеева (г. Санкт - Петербург)
- Менделеевский центр (г. Санкт-Петербург)
- Химический музей им. Д.И. Менделеева в гимназии № 344 (г. Санкт – Петербург)

# Образовательные учреждения

- Российский химико-технологический университет им. Д.И. Менделеева (г. Москва)
- Новосибирский химико-технологический колледж им. Д. И. Менделеева (г. Новосибирск)
- Всероссийский научно-исследовательский институт метрологии имени Д.И.Менделеева (г. Санкт – Петербург)
- Тобольский государственный педагогический институт им. Д.И.Менделеева

# Образовательные учреждения

- Экономико-технологический колледж им. Д.И. Менделеева (г. Санкт – Петербург)
- Негосударственное образовательное учреждение "Средняя общеобразовательная А-Школа Д.И.Менделеева"  
(г. Удомля, Тверской области)
- Школа-лицей № 15 им. Д.И. Менделеева (Южно-Казахстанской области, города Шымкента)

# Библиотеки

- Тюменская областная научная библиотека имени Д. И. Менделеева  
(г. Тюмень)
- Библиотека им. Д.И.Менделеева  
(г. Омск)



# Общественные организации

- Российское химическое общество им. Д. И. Менделеева (г. Москва)
- Московское химическое общество им. Д. И. Менделеева (Москва)
- Благотворительный общественный фонд сохранения наследия Д.И.Менделеева "БОБЛОВО"

# Олимпиады, премии

- Золотая медаль имени Д.И. Менделеева за выдающиеся работы в области химической науки и технологии (Российская Академия Наук).
- Именная премия им. Д.И.Менделеева (правительства Санкт - Петербурга и президиума Санкт - Петербургского научного центра Российской академии наук)
- Международная химическая олимпиада им. Д. И. Менделеева (под эгидой МГУ)
- Всероссийский конкурс исследовательских работ обучающихся общеобразовательных учреждений, посвящённый жизни и деятельности Д.И. Менделеева (Благотворительный общественный фонд сохранения наследия Д.И.Менделеева)

# Промышленность

- Ярославский НПЗ имени Менделеева
- Химкомбинат имени Менделеева  
( г.Агрыз, Татарстан)
- Менделеевское опытное поле (Пермская область)
- Минская лаборатория имени Менделеева
- ООО "Менделеево-Тест" (Московская область, Солнечногорский район, п/о Менделеево )

# География

- Ледник Менделеева
- Кратер Менделеева на Луне
- Подводный хребет Менделеева в Северном Ледовитом океане
- Вулкан Менделеева (остров Кунашир)
- Город Менделеевск (Республика Татарстан)
- Поселок Менделеево (Московская область, Солнечногорский район)
- Поселок Менделеевский (Тульская область) (БСЭ, т. 16, с. 69)  
Менделеевская линия (улица в г. Санкт - Петербурге)
- Станция ж/д Менделеево (Пермская обл., Карагайский р-он)
- Станция метро Менделеевская (Москва)
- Южно-Курильский аэропорт "Менделеево" на острове Кунашир

# А также...

- Химический элемент № 101  
"Менделевий"
- Минерал «Менделеевит» (БСЭ, т. 16,  
с. 69)
- Научно-исследовательское судно  
Академии Наук "Дмитрий Менделеев"



*D. Mendeleev*

**Имя Д.И.  
Менделеева  
является  
достоянием  
мировой  
культуры**