

Практическая работа №1

Тема: Знакомство с лабораторным оборудованием.

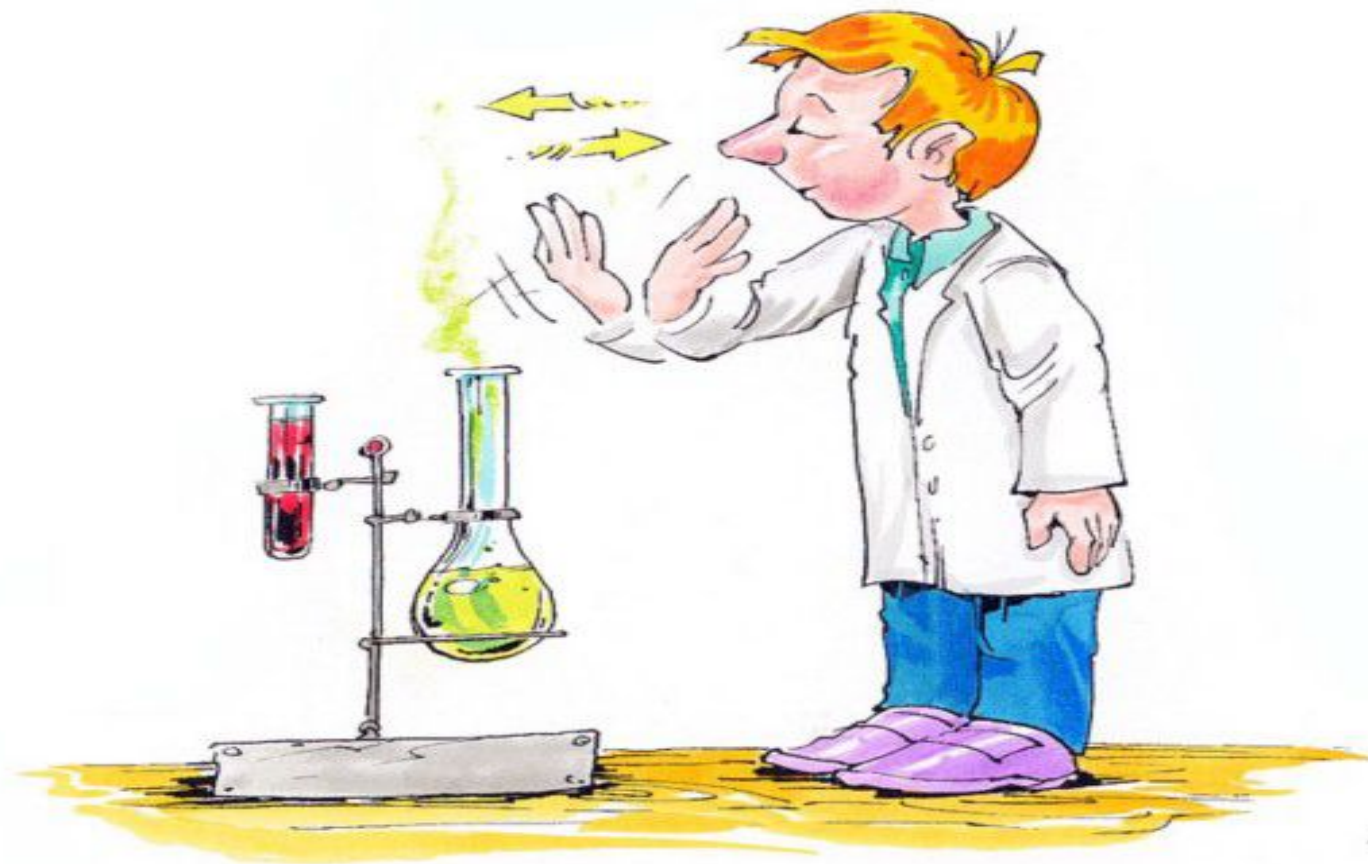
Приемы нагревания



Цель:

- Познакомиться с лабораторным оборудованием;
- Освоить приёмы нагревания.

Техника безопасности



Ознакомьтесь с правилами ТБ на стр. 43-44



Лабораторное оборудование

I. Посуда

1. Пробирка
2. Колба
3. стакан
4. Воронка
5. Фарфоровая чашка

Сделать рисунки предметов

II. Крепёжные устройства

1. Лабораторный штатив

Сделать рисунок, указать части штатива:

- 1) Стержень
- 2) Муфта
- 3) Лапка
- 4) Кольцо
- 5) Подставка



2. Держатель для пробирок



3. Тигельные щипцы

Сделать рисунки предметов





IV. Нагревательные устройства

1. Спиртовка

2. Сухое горючее

Сделать рисунки предметов



Строение пламени

Сделать рисунок, указать части пламени

Внести лучинку в среднюю часть пламени спиртовки

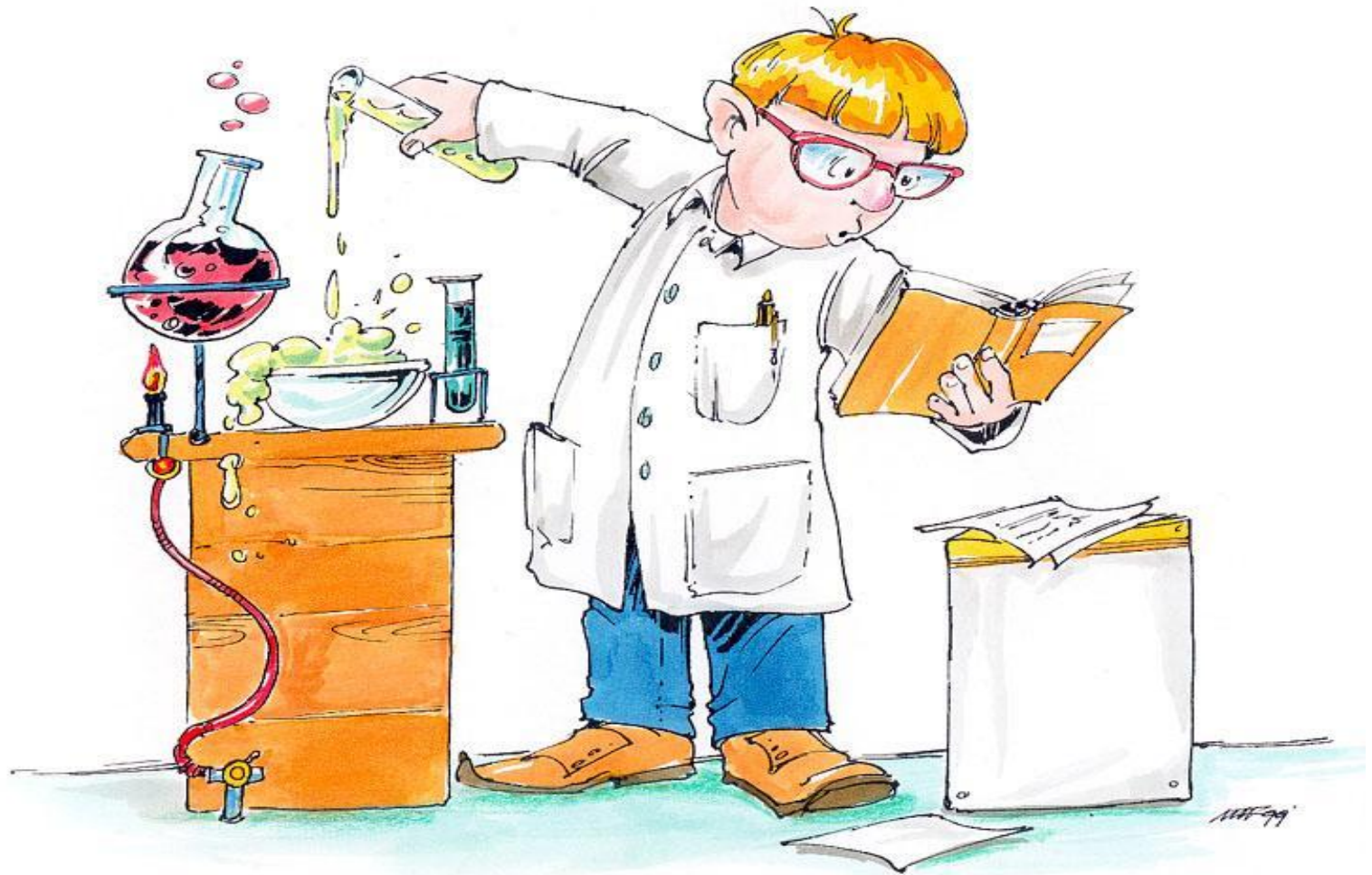
Правила нагревания содержимого пробирки

1. Содержимое не должно превышать одну пятую её объёма.
2. Пробирка закрепляется в держателе у отверстия.
3. Зажечь спиртовку.
4. Угол наклона пробирки 45° от соседа.
5. Пробирка прогревается в верхней части пламени несколькими плавными движениями.
6. Погасить спиртовку. Пробирку поставить в штатив для пробирок.
Сделать рисунок

Выводы

Продумать и записать выводы, используя слова **«изучили»**, **«исследовали»**, **«получили»**, **«доказали»**, **«узнали»** (или их противоположные значения).

Выводы, как правило, отвечают на цели практической работы (смотри начало записей).



**Каждое правило техники безопасности
написано чьим-то неудачным опытом.
Не будь автором следующего!**