









# \* 1С: Предприятие

Суббота Александра, 28 группа

# \* *Содержание*

1. Фирма «1С» 
2. Назначение продукта 
3. Организации, использующие 1С:Управление производственным предприятием 
4. 1С:Управление производственным предприятием предоставляет...  
5. Схема взаимодействия видов подсистем
6. Расширение возможностей отраслевыми решениями  
7. Работа в режиме тонкого клиента и веб-клиента 
8. Источники Интернета



# \* Фирма «1С»

- \* Фирма «1С» основана в 1991 году.

*Направления деятельности:*

- \* Разработка и издание программ для автоматизации организаций
- \* Разработка и издание программ для отдыха и обучени
- \* Дистрибьюция программных продуктов ведущих фирм
- \* Ведение крупных федеральных, региональных и отраслевых проектов по автоматизации



# \* Назначение продукта

Продукт 1С:Предприятие 8. Управление производственным предприятием — комплексная информационная система класса ERP, охватывающая основные контуры управления и учета на производственном предприятии. Решение позволяет организовать единую информационную систему для управления деятельностью предприятия:

- \* Мониторинг и анализ показателей деятельности предприятия (PM)
- \* Управление:
  - \* финансами (FRP,PM);
  - \* персоналом, включая расчет заработной платы (HCM, HRM);
  - \* отношениями с покупателями и поставщиками (CRM);
  - \* продажами (SCM);
  - \* закупками (SCM, SRS, DRP);
  - \* складом (запасами) (ITS, WMS);
  - \* производством (APS,SFC,TPS, FCRP, RCCP, MRP, MPS, SOP);
  - \* основными средствами и планированием ремонтов (EAM).



# \* Организации, использующие 1С:Управление производственным предприятием

## Россия:



Российская Стекольная Компания



## Украина:



ПРЕДПРИЯТИЕ С ИНОСТРАННЫМИ ИНВЕСТИЦИЯМИ  
"ЛУКОЙЛ-УКРАИНА"



АО «Казахстанский электролизный завод»



ОАО «Пантелеймоновский огнеупорный завод»



МИРОВОЙ ВЕНТИЛЯЦИОННЫЙ ЛИДЕР



... и еще более 12 000 других.



*\* 1С:Управление производственным предприятием  
предоставляет:*

**\* Собственнику предприятия** — возможность повысить доходность бизнеса, подконтрольность и инвестиционную привлекательность;

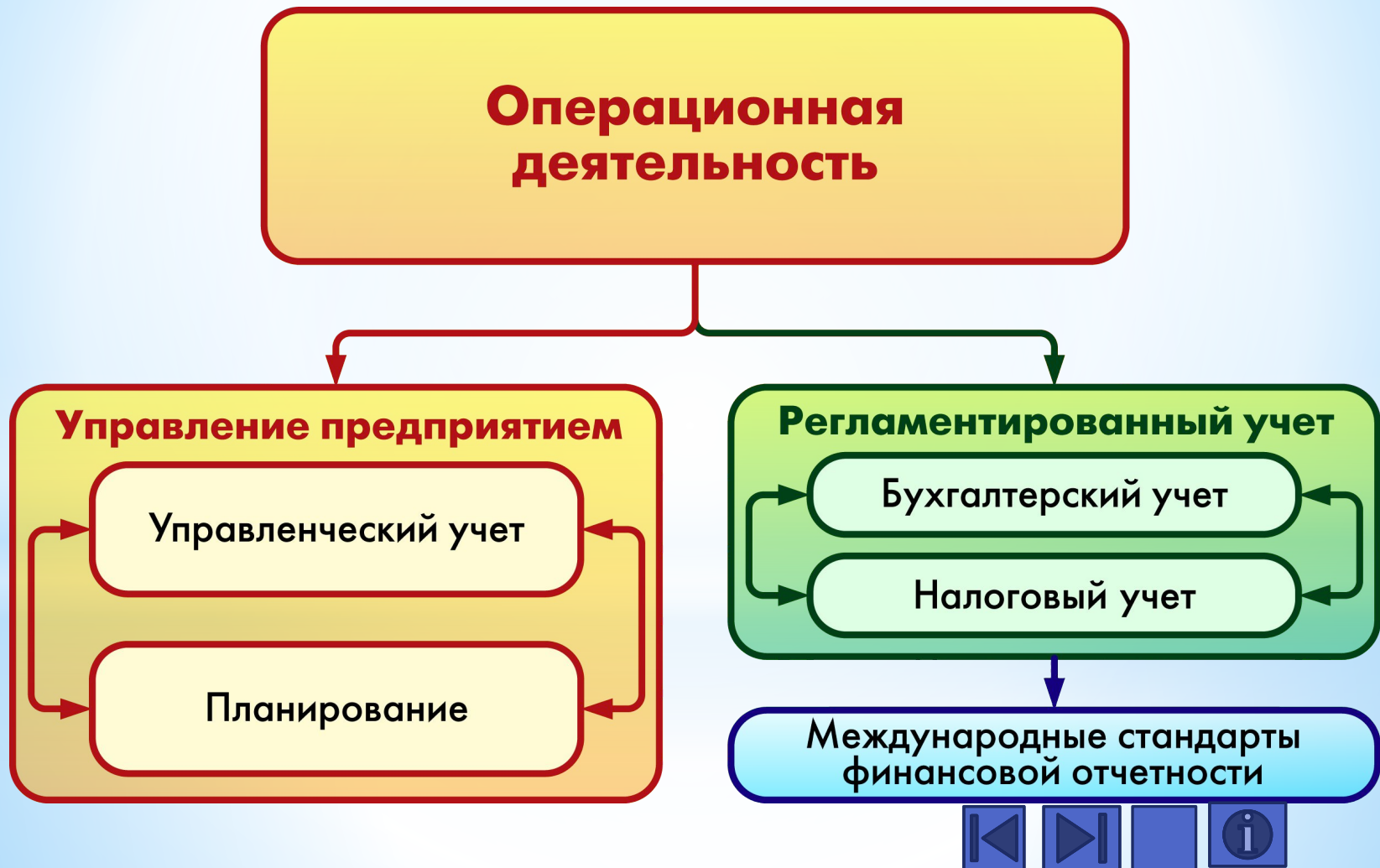
**\* Руководству предприятия** — возможности для анализа, планирования и гибкого управления ресурсами компании для повышения эффективности и конкурентоспособности;

**\* Руководителям подразделений и менеджерам** — инструменты, позволяющие повысить эффективность ежедневной работы по своим направлениям;

**\* Работникам учетных служб предприятия** — средства для автоматизированного ведения учета в удобном современном интерфейсе платформы «1С:Предприятие 8».



\* *Схема взаимодействия видов подсистем*



# \* *Расширение возможностей отраслевыми решениями*

Существенное сокращение сроков внедрения и снижение совокупной стоимости владения возможно при использовании отраслевых решений, созданных на базе 1С:Управление производственным предприятием:

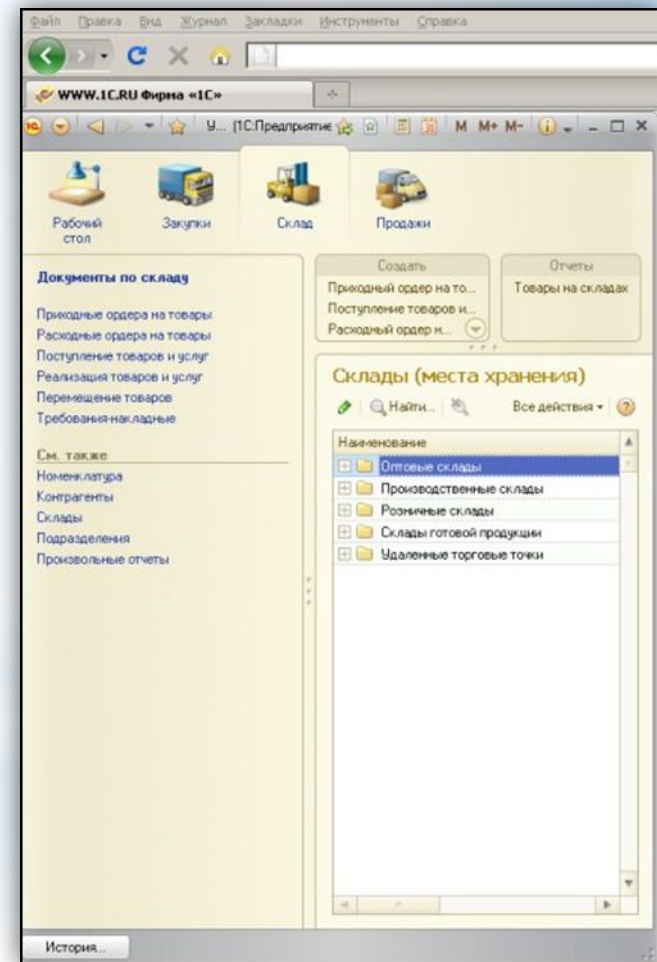
- 1С:Машиностроение программно-методический комплекс
- 1С:Управление проектной организацией
- 1С:Управление строительной организацией
- 1С:Управление ремонтным предприятием
- 1С:Управление транспортным предприятием
- 1С:Процесное производство. Химия
- 1С:Горно-добывающая промышленность
- 1С:Фармпроизводство
- 1С:Управление сельскохозяйственным предприятием
- 1С:Управление птицефабрикой
- 1С:Спиртовое производство
- 1С:Ликероводочный и винный завод
- 1С:Пиво-безалкогольный комбинат
- 1С:Рыбопереработка
- 1С:Лесозавод
- 1С:Молокозавод
- 1С:Мясокомбинат
- 1С:Управление мукомольно-крупяным предприятием
- 1С:Хлебобулочное и кондитерское производство
- 1С:Полиграфия
- 1С:Девелопмент и управление недвижимостью
- 1С:Риэлтор. Управление продажами недвижимости
- 1С:Энергетика. Управление распределительной сетевой компанией
- 1С:Управление теплосетью
- 1С:Управление водоканалом
- 1С:Управление предприятием ЖКХ
- 1С:Управление переработкой отходов и вторсырья
- 1С:Комбинат ЖБИ





# \* Работа в режиме тонкого клиента и веб-клиента

- \* IC: Управление производственным предприятием позволяет работать в режимах тонкого клиента и веб-клиента
- \* Тонкий клиент и веб-клиент позволяют подключаться к информационной базе по протоколу HTTP через специально настроенный веб-сервер. Обеспечивают работу пользователей в новом режиме — режиме управляемого приложения.
- \* Тонкий клиент устанавливается на компьютер пользователя. При этом он имеет значительно меньший объем дистрибутива, чем старое клиентское приложение, и использует меньше аппаратных ресурсов.
- \* Веб-клиент не требует предварительной установки. Он исполняется не в среде операционной системы, а в среде интернет-браузера (Microsoft Internet Explorer, Mozilla Firefox, Safari). Пользователю достаточно запустить свой браузер, ввести адрес веб-сервера, используя в качестве операционной системы Windows, Linux или MacOS



# \* Источники Интернета

\* <https://ru.wikipedia.org/wiki/1С:Предприятие>

\* <http://v8.1c.ru/overview/>

