



gifzona.com



gifzona.com



gifzona.com



moss.artisticfig



Бағалау парағы

Оқушының аты – жөні	Тапсырмалар						
	тест әр сұрақ 1 ұпай	Міндетті деңгей 5 ұпай	Лайықты деңгей 10 ұпай	Жоғ. деңгей 15 ұпай	Ақпараттық диктант 1 ұпай	Қорт	Баға

40-бен 30 аралығы – 5 (өте жақсы)

30-бен 20 аралығы – 4 (жақсы)

20-мен 10 аралығы – 3

(қанағаттанарлық)

Сабақтың тақырыбы:

*Кестелер, кестелер құру,
кестелерді редакциялау,
кесте ішіндегілерін енгізу
және пішімдеу*

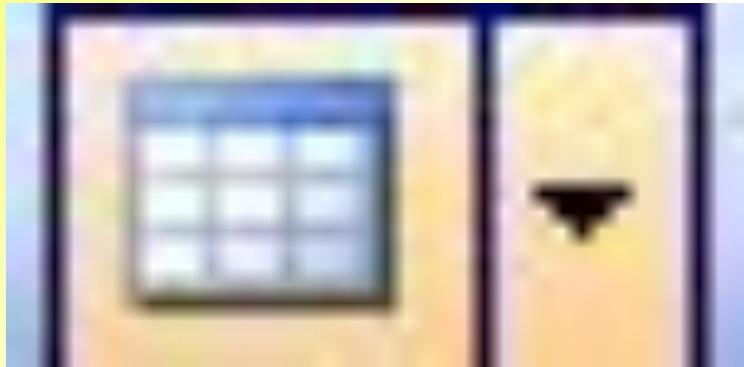


*Кесте – бұл жолдар мен
бағандарда реттеліп берілген
ақпарат. Жолдар мен бағандар
қиылысып, ұяшық құрайды.*



Кесте құрудың үш әдісі бар:

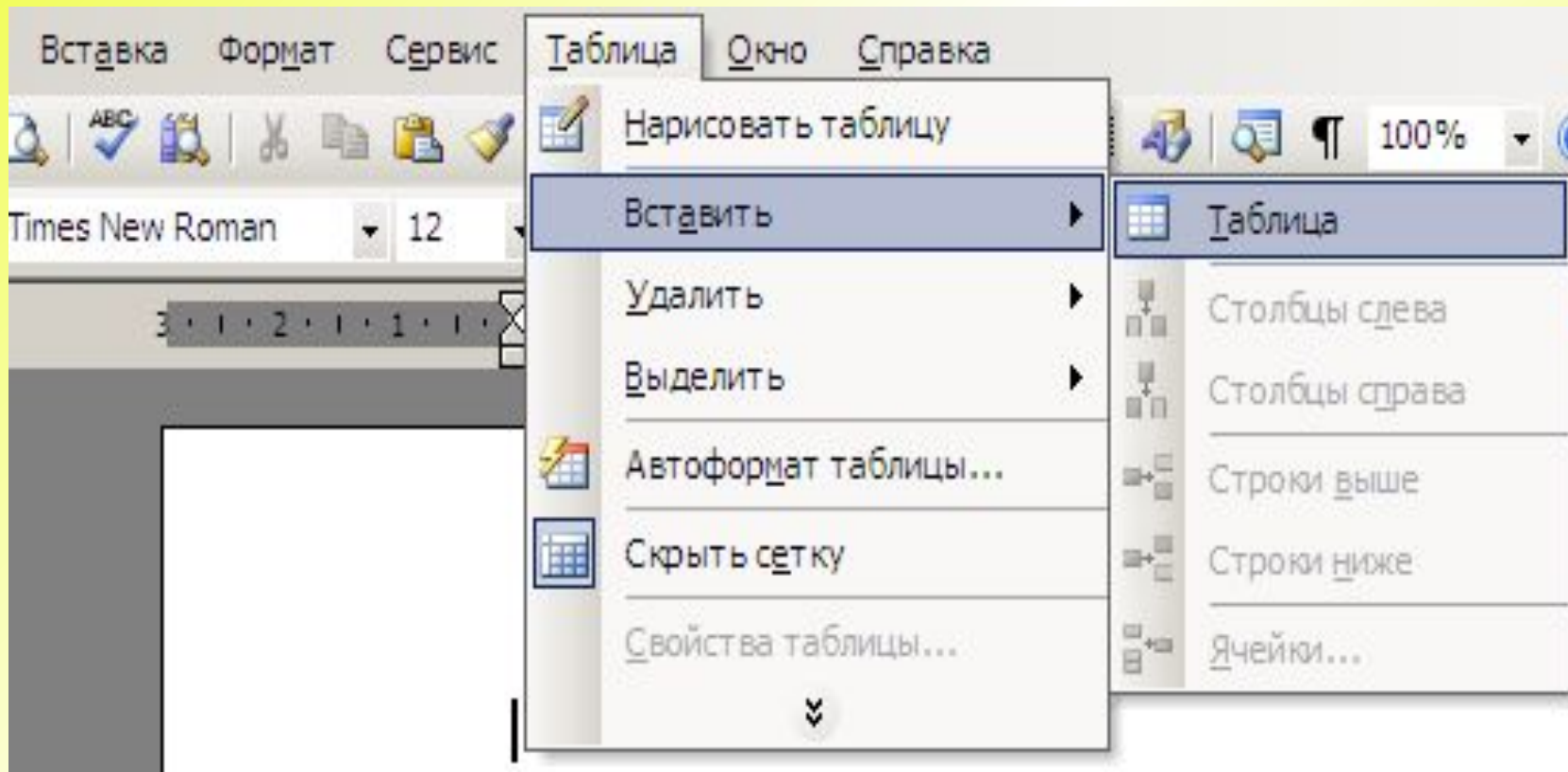
1. Аспаптар панелінен “Добавить таблицу” батырмасын басу арқылы



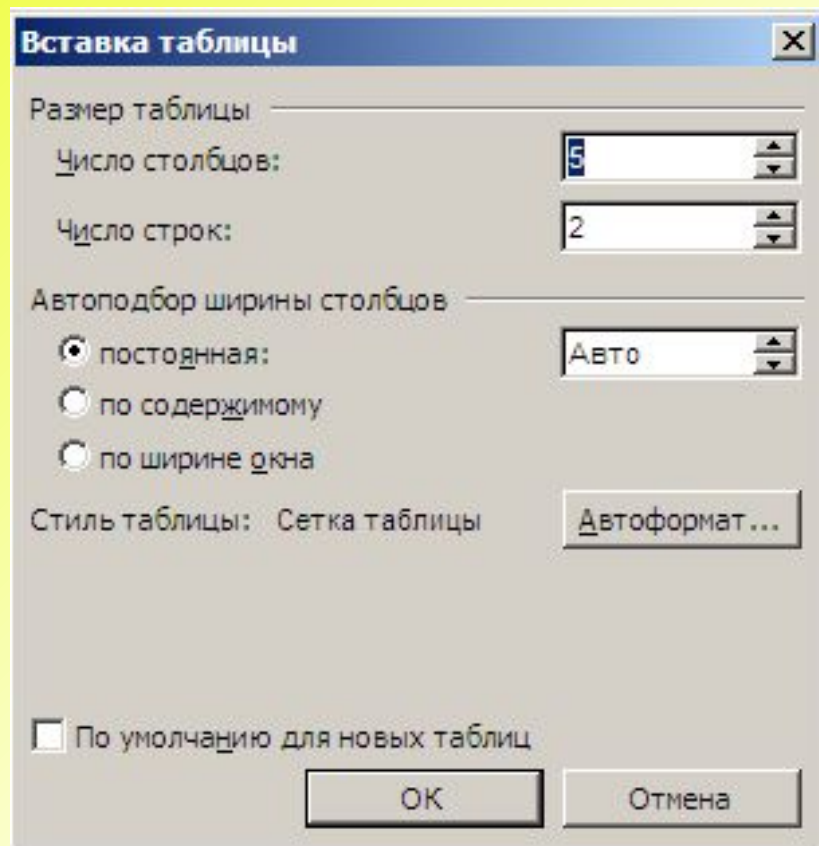
Вставить таблицу

Кесте құру

Мәзір жолы: Кесте(Таблица)-Қою(Вставить)-Кесте (Таблица)



Осы командалар орындалғаннан кейін мына терезе пайда болады:

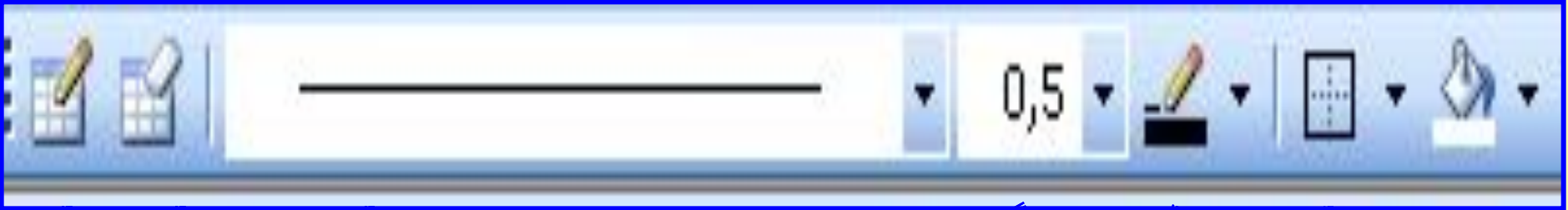


Бұл терезеге баған саны мен жол санын жазып ОК батырмасын басамыз. Сонда Word мәтіндік редакторында мынадай кесте пайда болады.



**Вид - Панели инструментов –
Таблицы и границы** командаларын орындау арқылы.

*Аспаптар панелінен шекаралар белгісін пайдалана
отырып, өзгертуге болады.*



**СЫЗЫҚ
ҚОСУ**

Өшіргіш

**СЫЗЫҚТЫҢ
ТИПІ**

**СЫЗЫҚТЫҢ
ЖУАНДЫҒЫ**

**СЫЗЫҚТЫҢ
ТҮСІ**

**СЫЗЫҚТЫҢ
ОРНАЛАСУЫ**



Осы Үш Әдістің айырмашылығы мынада: **1 Әдіс** бойынша компьютер 5 бағаннан артық емес кесте Құрады. Егер Үлкен санды бағандар кестесін Құру керек болса, онда **екінші Әдісті** Қолданамыз. **3-ші Әдісі** Қолмен салуды көрсетеді. Біз көбінесе екінші Әдісті Қолданамыз.



Кесте құрудың алгоритмі

Меню жолынан **«Таблица»**

командасын таңдау.

«Добавить таблицу»

батырмасын шерту.

«Вставка таблицы» диалогтық

терезесінде бағанның және жолдың тиісті сандарын енгізу

керек.

«ОК» батырмасын шерту.



Кесте безендіру алгоритмі

Кестені бөліп алу.

«Таблица» - «Автоформат»

командаларын орындау.

Формат пішімін таңдау.

OK батырмасын шерту.



Автоформат таблицы

Категория:

Все стили таблиц

Стили таблиц:

Классическая таблица 1
Классическая таблица 2
Классическая таблица 3
Классическая таблица 4
Объемная таблица 1
Объемная таблица 2
Объемная таблица 3
Обычная таблица
Простая таблица 1
Простая таблица 2
Простая таблица 3
Сетка таблицы

Создать...

Удалить...

Изменить...

По умолчанию...

Образец

	Янв	Фев	Мар	Итого
Север	7	7	5	19
Запад	6	4	7	17
Юг	8	7	9	24
Итого	21	18	21	60

Изменить оформление

строк заголовка

последней строки

первого столбца

последнего столбца

Применить

Отмена

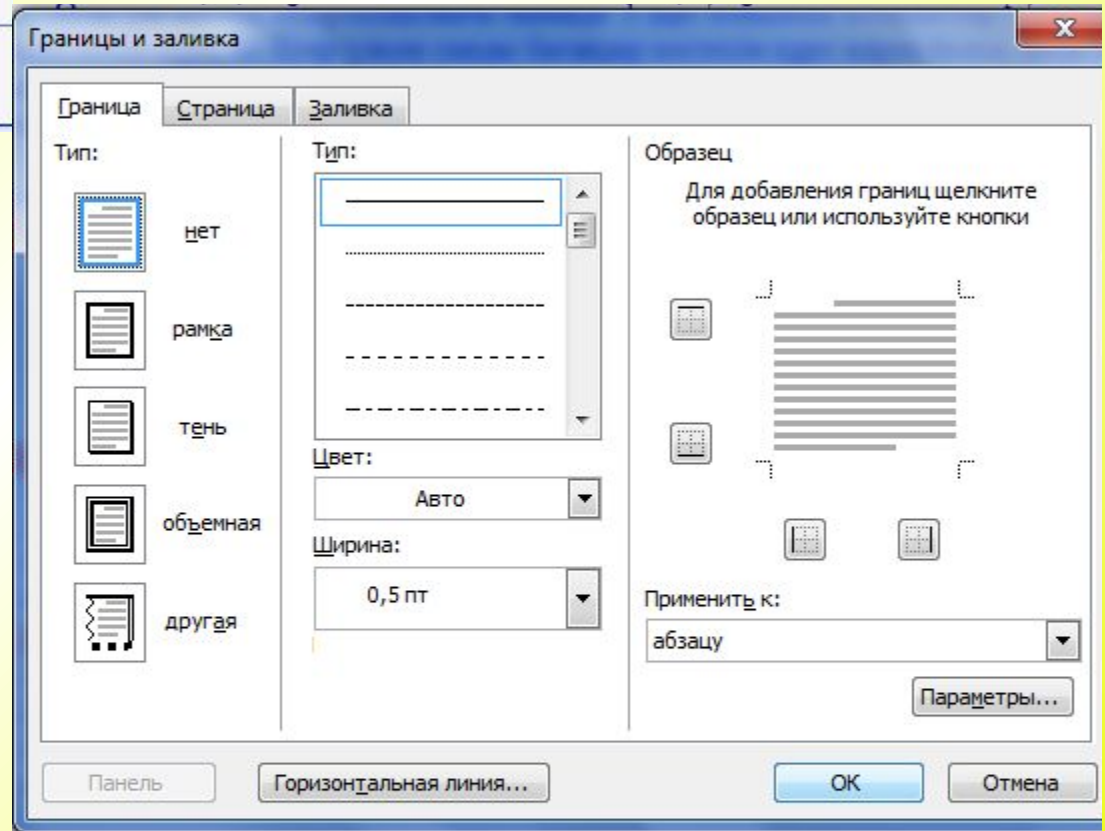
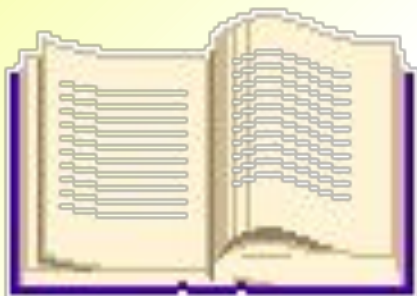
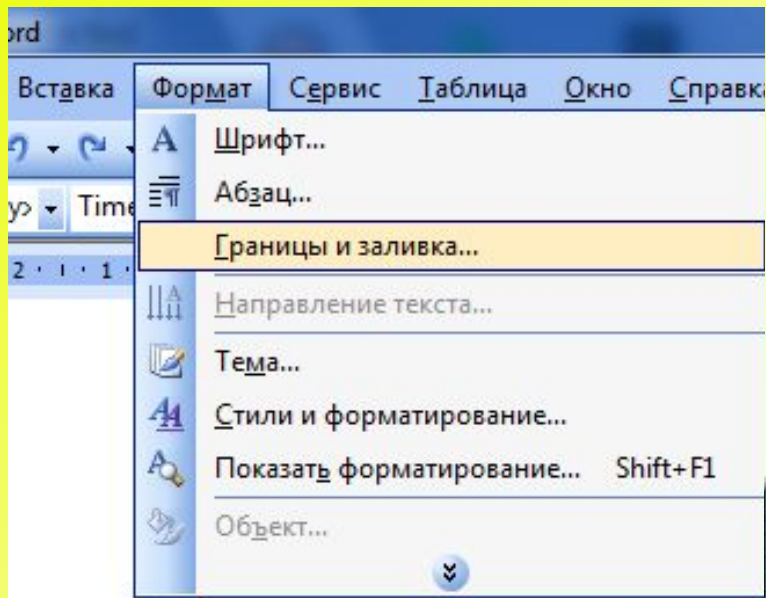
Кесте жиектеу алгоритмі

*Кесте торын алып
тастағыларың келетін
ұяшықты немесе ұяшықты
толық белгілеу.*

*Формат > Границы и заливка
Границы и заливка диалогтық
терезеде Граница қосымшасы
қосылады*

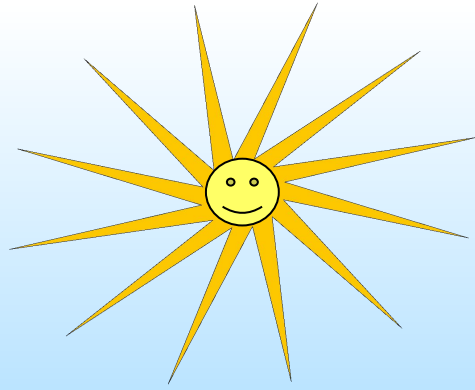
*Жақтаудың **Нет** типін
таңдаңдар да, **OK** шерту.*





**Кестеге Добавить столбцы,
Добавить строки, Добавить
ячейки, Разбить ячейки, Разбить
таблицу, Объединить ячейки,
Удалить ячейки, Удалить столбцы,
Удалить строки** (бағандар мен
жолдар қосуға, ұяшықтарды бөлу,
біріктіру, жою) командаларын
орындай отырып, кестені құруға
және жоюға болады.





Сергію сәмі



**Тұрады ол жолдармен
бағандардан,
Және тұрар ұяшықтар ағымынан.
Кәне ойланып көрейік ол не екен,
Баған менен жолдарды
қиылыстырған.**



(Кесте)



*Кестенің бір негізгі элементі,
Көлденең ұяшық құру қызметі.
Ұяшық емес, баған емес ол не екен?
Кестенің негізгі болған қызметі.*

(Жол)



*Тіктөртбұрышқа ұқсайды,
Елемей кетуге болмайды.*

*Бағанменен жолдардың қиылысы,
Кестеде қай элементті құрайды.*

(Ұяшық)

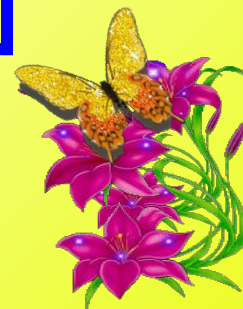




Деңгейлік тапсырмалар

I. Міндетті деңгей (5 ұпай)

1. Меню көмегімен **Кесте > Кесте қосу /Таблица > Вставить таблицу/** командасын орындау арқылы кесте құрыңыз.
2. **«Менің сабақ кестем»** тақырыбын туралау.
3. **5 баған, 3 жолдан** тұратын кесте құр.



II. Лайықты деңгей (10 ұпай)

Стандартты саймандар қатарындағы Кесте қосу (**Вставить таблицу**) батырмасын шерту арқылы кесте құрыңыз.

3 оқушы туралы мәліметпен кестені толықтыру.

Кестеге **Формат > Шекаралар және құю /Формат > Границы и заливка/** командасы арқылы жиектеу орналастыр

Оқушы туралы мәлімет

Р/с	Оқушының аты-жөні	Туған жылы	Мекен-жайы	Телефоны
1				
2				
3				

III. Жоғары деңгей (15 ұпай)

Кестені қолдан сызып шығу арқылы (*Түр > Аспаптар тақтасы > Кестелер мен шекаралар (Вид > Панели инструментов > Таблицы и границы)*) командасын орындау арқылы *сызықтың типі* мен *түсін* тандап кесте құрыңыз.

Кестенің ішін мәтіндермен толтырыңыз

Кестені белгілеу – *Формат > Направление текста* /Мәтін бағыты/ командасы арқылы **1**-ші бағанды толтыр.

1-ші жолдағы мәліметтерді ортаға туралап, қарайтылған (**Ж**), қисайтылған (**К**) түрде жаз.

Кестенің соңынан тағы **1** баған қос оң жағына, оған *Қолы* деген мәлімет енгіз.

Tab пернесін басып **1** жол қос, **4-ші** ұяшықты біріктір.

Мұғалімге көрсетіңіз.



"Менің күнделігім"

<i>Күні</i>	<i>№</i>	<i>Пәндер</i>	<i>Үйге тапсырма</i>	<i>Бағасы</i>
15.02.14 Сенбі	1	Қазақ тілі	шығарма	5
	2	География	Картамен жұмыс	
	3	Математика	№101 есеп	5
	4	Информатика	Кестемен жұмыс	



Ақпараттық диктант

Кестені даярлау үшін....

Кесте > Кірістіру > Жол қосу

Ұяшықтарды біріктіру үшін.....

Формат> Шекара және Күю > Шекара

Кесте құру батырмасы қай қатарда орналасқан?

Кесте > Кесте қосу

Ұяшық дегеніміз не?.....

Баған мен қатардың қиылысуы

Кестеге жақтау орналастыру үшін.....

Стандартты

Жаңа жол қосу үшін қолданатын перне.....

Tab

Ұяшықтарды бөлу командасы.....

Бөлу

Жолдарды кірістіру.....

Кесте > Біріктіру



Үйге тапсырма

Кестемен жұмыс.

(Әр түрлі әдістерді пайдаланып, кесте құру эл.түрде)

Жарайсыңдар!





*Тамашалағандарыңызға
рахмет!*

