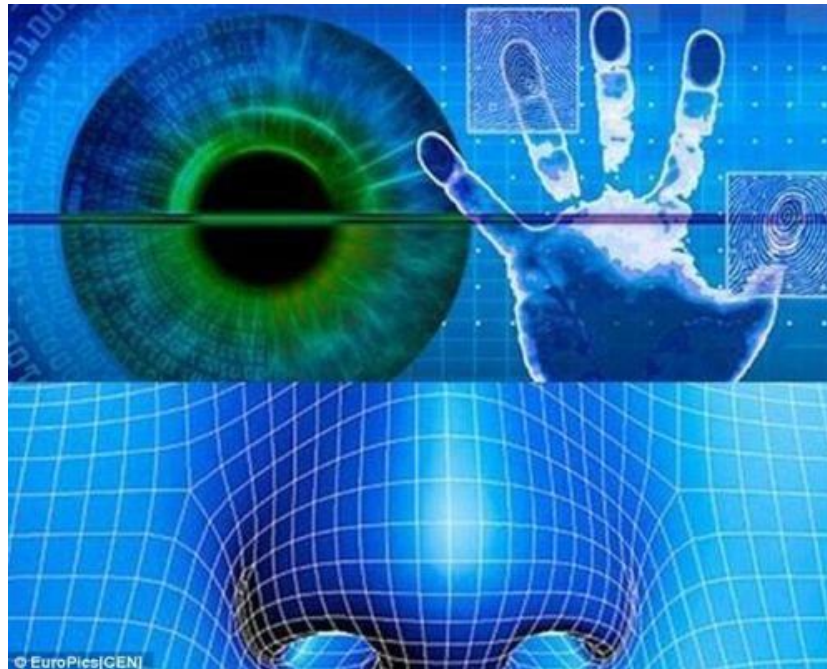


ИСТОРИЯ ИДЕНТИФИКАЦИИ ЛИЧНОСТИ

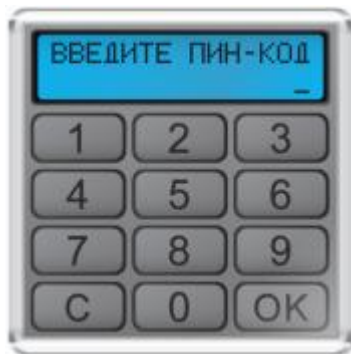
ВИДЫ ИДЕНТИФИКАЦИИ ЛИЧНОСТИ

- Бумажные
- Биометрические



БУМАЖНЫЕ ИДЕНТИФИКАТОРЫ

- Паспорт
- удостоверение личности
- водительское удостоверение
- Пароли
- персональные идентификационные номера
- ПИН-коды.



БИОМЕТРИЧЕСКИЕ ИДЕНТИФИКАТОРЫ

- Биометрические идентификаторы основаны на физиологических или поведенческих характеристиках, сугубо индивидуальных для каждого человека. К ним относятся внешность, походка, почерк, отпечатки пальцев, радужная оболочка глаз, форма лица и т. Д.
- Эти уникальные качества каждого человека трудно подделать, невозможно забыть или потерять. В этом и состоят их очевидные преимущества перед бумажными идентификаторами.

ТРИ МЕТОДА БИОМЕТРИЧЕСКОЙ ИДЕНТИФИКАЦИИ

- распознавание по отпечаткам пальцев
- по радужной оболочке глаз
- по форме лица







ДАКТИЛОСКОПИЯ

- раздел криминалистики, изучающий строение кожных узоров внутренних (ладонных) поверхностей ногтевых фаланг пальцев рук для идентификации личности, уголовной регистрации и розыска преступника.





<http://pravoporadok.narod.ru>



ПРАКТИЧЕСКОЕ ИСПОЛЬЗОВАНИЕ ДАКТИЛОСКОПИИ

- Криминалистика
- Замки, сейфы оборудованные сканерами, так что их можно открывать простым прикосновением пальца
- Шифровальные устройства в компьютерах, оборудованными сканерами
- Оплата покупок в магазинах, оборудованных сканером.

- "Face-Интеллект"- *автоматизированная система* видеозахвата и идентификации личности по изображению лица человека. "Face-Интеллект" сканирует и "запоминает" лица всех людей, проходящих мимо видеокамеры, определяет идентичность входных данных, представляющих собой изображения лица человека, осуществляет *анализ*, синтез образа объекта, сравнение с базой данных и *распознавание*.

- С 2007 года российским гражданам выдаются биометрические паспорта. Отличить его от обычного с первого взгляда достаточно сложно. Отличия начинаются с фотографии. На новом паспорте она цветная и заламинированная, а самое важное - цифровая, трехмерная. Подделать такую фотографию крайне сложно.

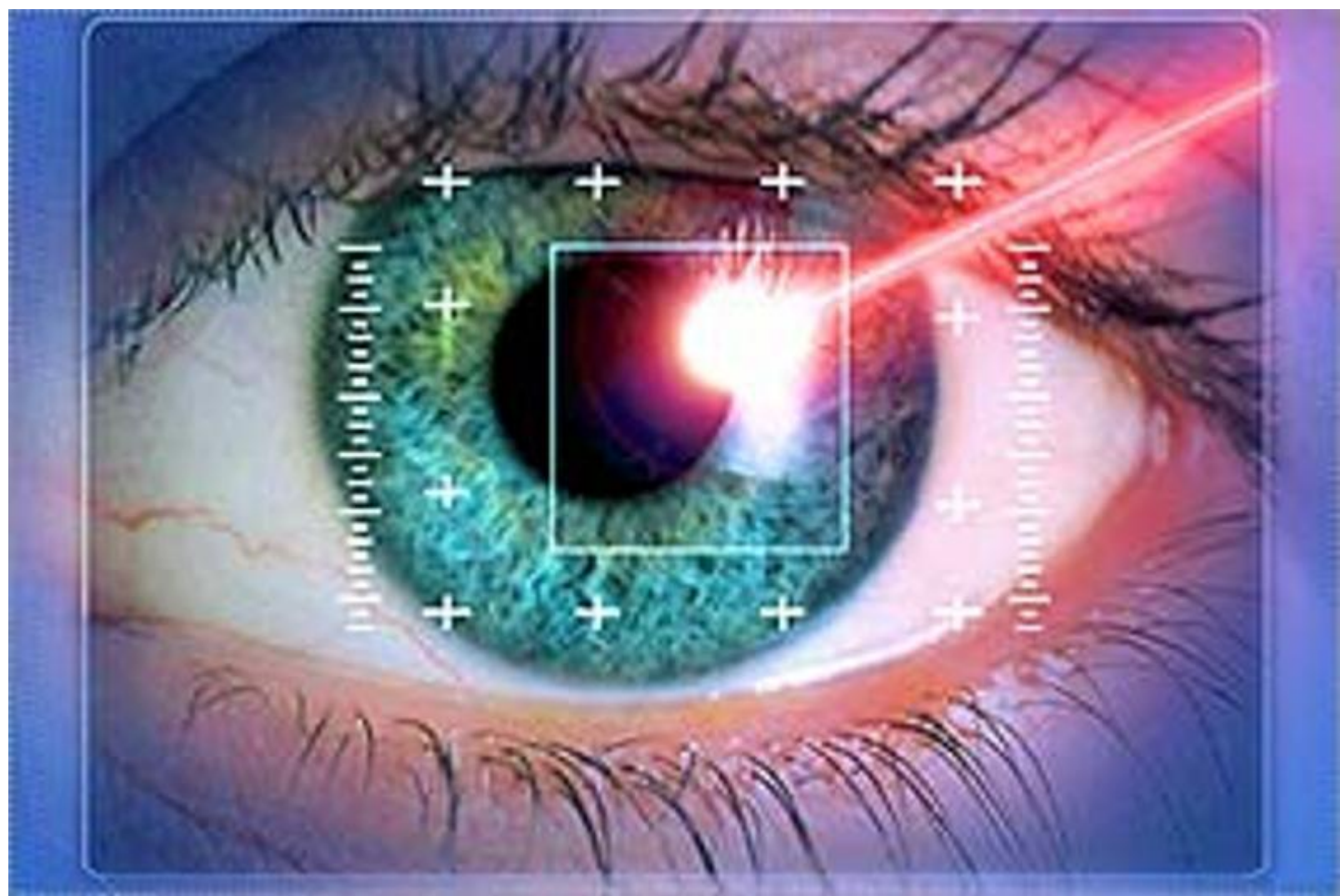
ТРЕХМЕРНАЯ ФОТОГРАФИЯ

- увеличивает *точность* идентификации личности повышает *надежность* автоматической сверки документов. Эксперты отмечают, что уровень распознавания трехмерной фотографии составляет более 90%



ИДЕНТИФИКАЦИЯ ПО РАДУЖКЕ

- Сканирование сетчатки происходит с использованием инфракрасного света низкой интенсивности, направленного через зрачок к кровеносным сосудам на задней стенке глаза. Сканеры сетчатки глаза получили широкое распространение в СКУД особо секретных объектов, так как у них один из самых низких процентов отказа в доступе зарегистрированных пользователей и практически не бывает ошибочного разрешения доступа.



СПАСИБО ЗА ВНИМАНИЕ!