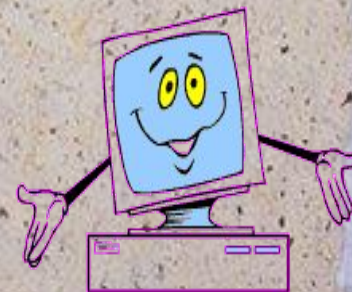


Сабақтың тақырыбы:

Сканердің негізгі түрлері



Сканер - қағаздағы мәтін мен суретті компьютерге автоматты түрде енгізу үшін қолданылады.

Сканер кескінді (суретті, т.б.) машина кодына ауыстырып, компьютердің жадына жазады. Сканердің жұмысының принципі былай: жарық сәулесі жол-жолмен жазық суретті сканерлейді, оның жұмыс принципі электрондық сәуленің дисплей экранын сканерлеуіне ұқсайды. Сканерлер қара-ақ түсті немесе түрлі түсті болады.





Сканер компьютерге мәтінді немесе бейнені енгізу жиі кездеседі. Көп жағдайда мәтінді енгізу пернетақтаның көмегімен жүзеге асырылады, бірақ бұл көп еңбек пен уақытты қажет етеді. Қолданушылар қазіргі кезде сканер құрылғысын пайдаланады.

Сканер – электронды механикалық құрылғы. Сканерді планшетті, барабанды және қолмен басқарылатын деп бөлуге болады. Планшетті сканер бейнені оригиналдан ғана сканерлейді. Барабанды сканер факсте қолданылса, ал қолмен басқарылатын сканер оригиналды кез-келген бағытқа айналдырады. Сканерді қолданушылар өз үйінде де қолдана алатын деңгейге жетті. Саудада сканерлердің түрлі модельдері кездеседі. Олар бағасымен, программамен жабдықтауымен, интерфейсімен және технологиясымен бір-бірінен айрықшалаынады.



Қазіргі функционалды сканерлер 2 бөлімнен тұрады:

1. Пластмасса корпусындағы сканерлейтін механизм.
2. Программалық бөлігі – TWAIN драйвері.

Ол тек сканермен ғана емес, басқа программалармен және ОЖ-мен түгелімен байланыстырады. Сканер компьютердің стандартты құрылғысы емес, сол себепті оған драйвер орнатылады. Әр модельдің өзінің драйвері болады. Сканерлерде стандартты драйвер болмайды. Планшетті сканер тікбұрышты формада пластмассадан жасалады. Корпустың ішкі жағында қозғалмалы каретка орналасқан.



⦿ «салқын» катодты лампа - өте ұзақ уақыт қызмет көрсетеді (5-тен 10 мың сағат), төмен жұмыс температурасы энергияны көп қажет етеді.

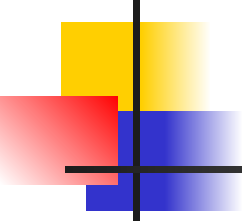
⦿ газоразрядты лампалар – жоғары сәулелі жылдамдықпен жұмыс істейді және ұзақ уақыт қызмет көрсетеді, бірақ энергияны көп тұтынады.

Сканерде түстердің 4 типі қолданылады:

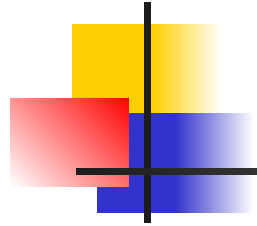
⦿ «ыстық» катодты лампалар – бірдей спектрде сәуле береді, аз уақыт қызмет көрсетеді (шамамен 1 000 сағат).

⦿ Светодиодтар – энергияны аз тұтынады. CIS-сканерінде қолданылады.

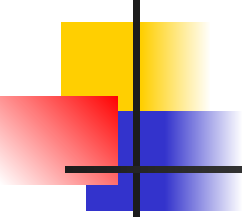




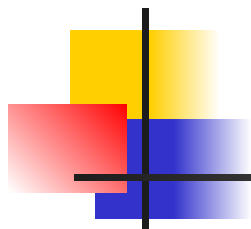
**Автоматическое
сканирование командасы
арқылы құжатты
сканерлеу**



Сканерленген құжатты баспаға шығару



**«Получить снимки с
помощью мастера работы
со сканером» командасы
арқылы суретті сканерлеу**



MP Navigator EX командасы арқылы құжатты PDF форматында сақтау

