

*

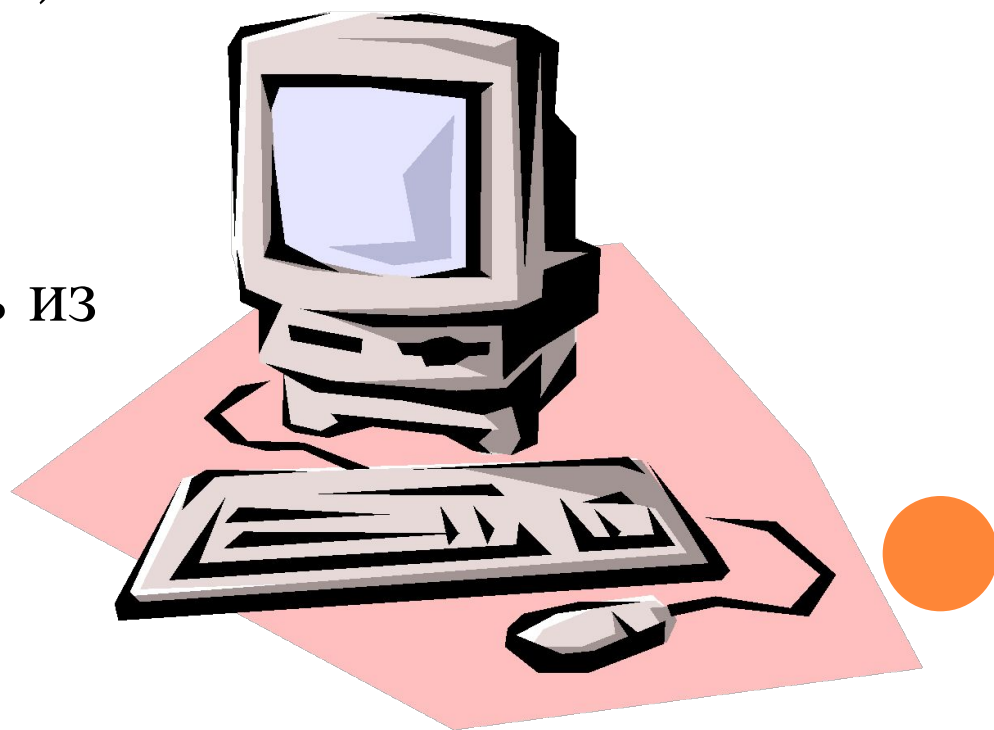
СОСТАВ ОБЪЕКТОВ



В зависимости от ситуации объект может либо рассматриваться как единое целое, либо «распадаться» на более мелкие объекты.

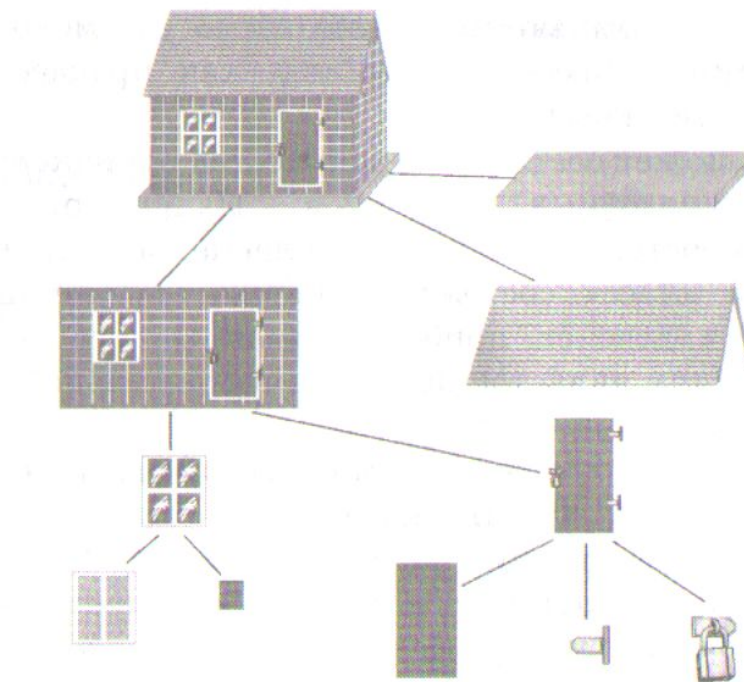
Объект может состоять из множества **одинаковых** (однородных, подобных) объектов.

Объект может состоять из множества **различных** объектов.



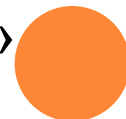
При описании состава объектов в одних случаях речь идёт о составе конкретного объекта, а в других – об общих составных частях множества объектов.

Из чего обычно состоят объекты некоторого множества?

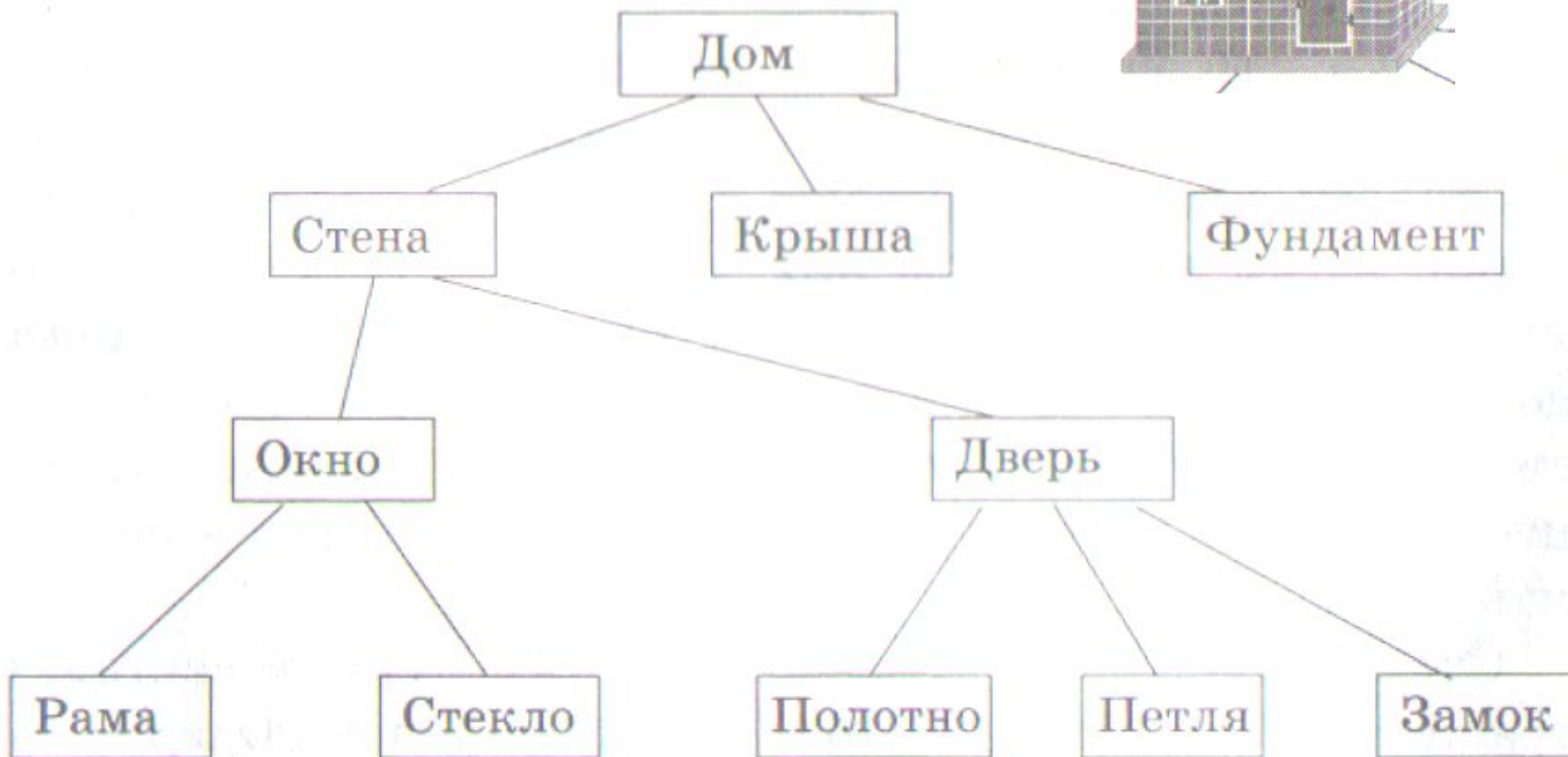
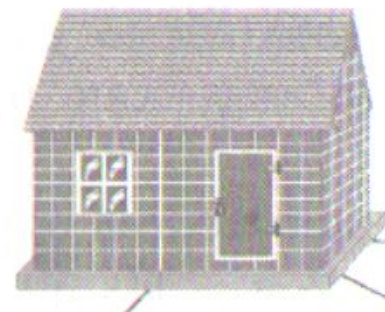


Например:

- «В состав дома входят стены, крыша, двери, окна ...»;
- «В составе автомобиля есть двигатель, кузов, багажник....»

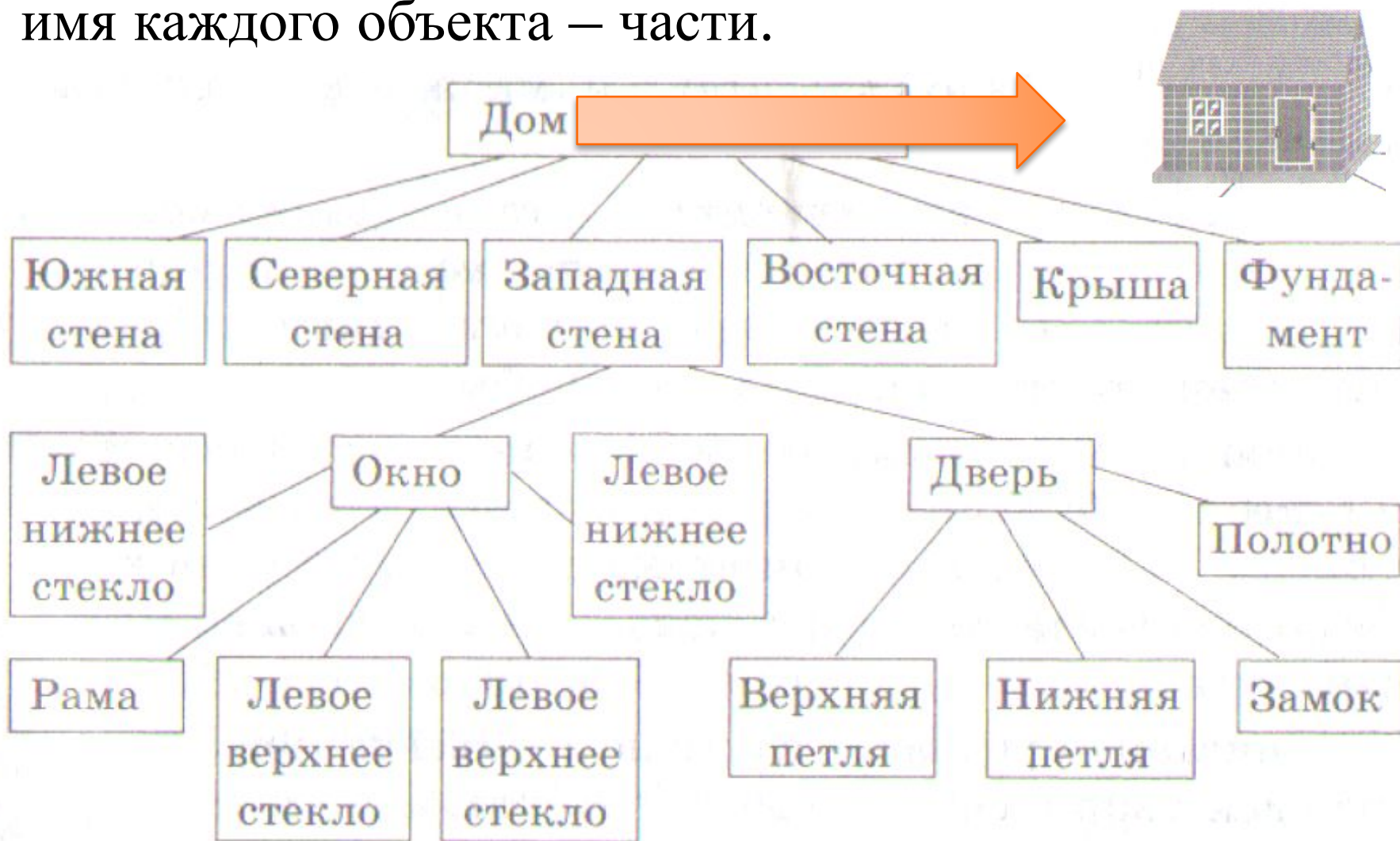


Все имена – общие (обозначают множества предметов), потому что эта схема отражает состав не одного конкретного дома, а «дома вообще».



Другое описание получится, если попытаться отразить состав одного конкретного объекта.

На схеме все имена единичные – и имя всего дома, и имя каждого объекта – части.





Коротко о главном

- ✦ В зависимости от ситуации объект может рассматриваться как единое целое либо «распадаться» на более мелкие объекты.
- ✦ Объект может состоять из множества одинаковых (однородных, подобных) объектов или множества различных объектов.
- ✦ Схема отношений «входит в состав» (схема состава) отражает не только составные части, но и тот порядок, в котором предмет «разбирался» на части. Таким образом, она отражает строение (структуру) объекта.
- ✦ Если схема состава описывает общие составные части множества объектов, то на ней используются только общие имена объектов. Если схема описывает состав конкретного объекта, то на ней используются только единичные имена.
- ✦ Описание признаков составного объекта может включать действия и свойства всего объекта, а также действия и свойства объектов-частей.

? Вопросы и задания

1. а) Найдите в списке шесть пар объектов, связанных отношениями «входит в состав». Определите в каждой паре, какой объект является частью другого:

- колесо;
- комната;
- обод;
- стол;
- автомобиль;
- дверь.

б) Какие имена объектов приведены в списке: общие или единичные?



2. Для каждой из приведенных пар «объект — его часть» назовите действие, которое можно выполнять со всем объектом, и действие, которое можно выполнять с его частью:

- а) ботинок и шнурок;
- б) абрикос и косточка в нем;
- в) дверь и дверной замок;
- г) окно и стекло в окне;
- д) ручка и стержень.

