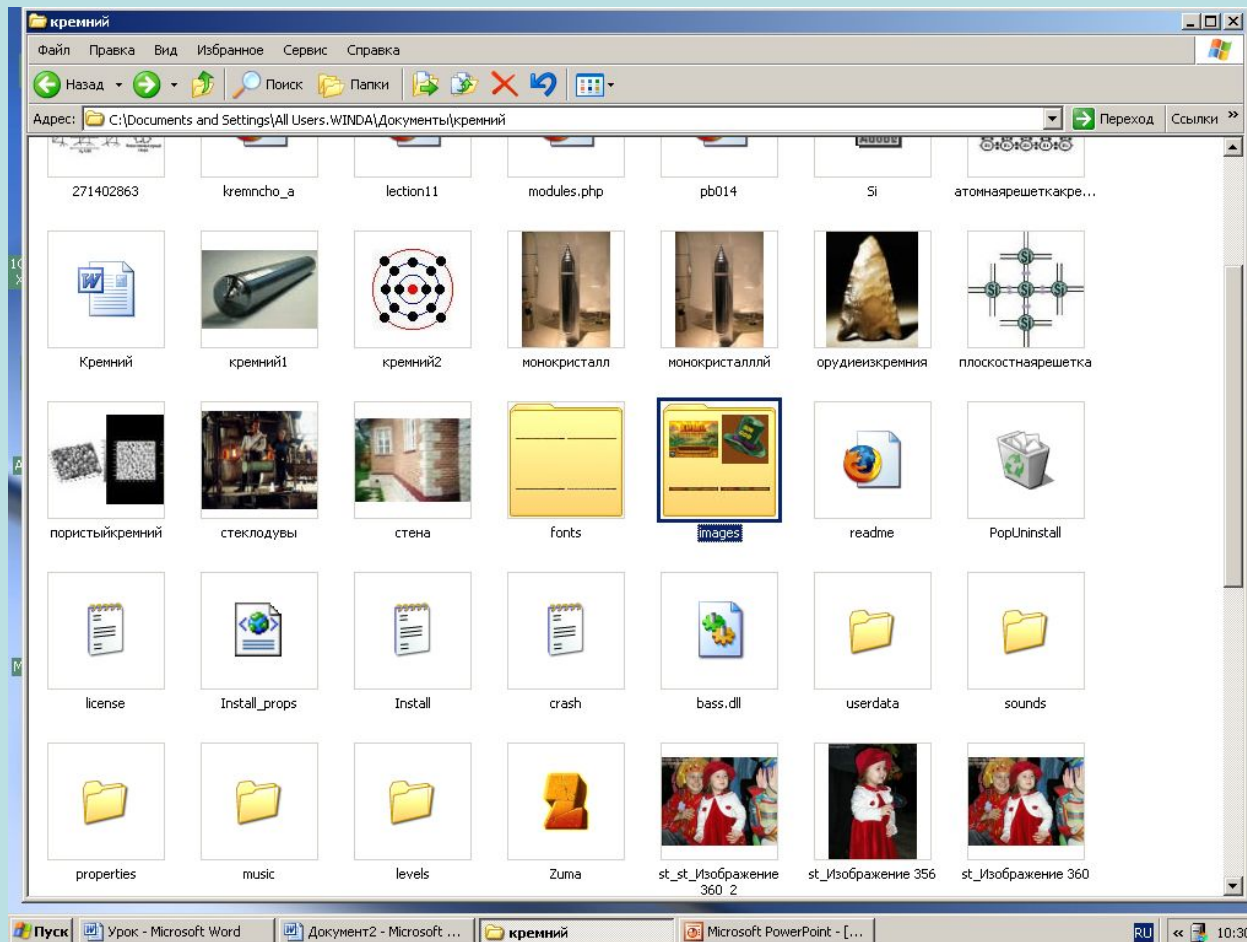




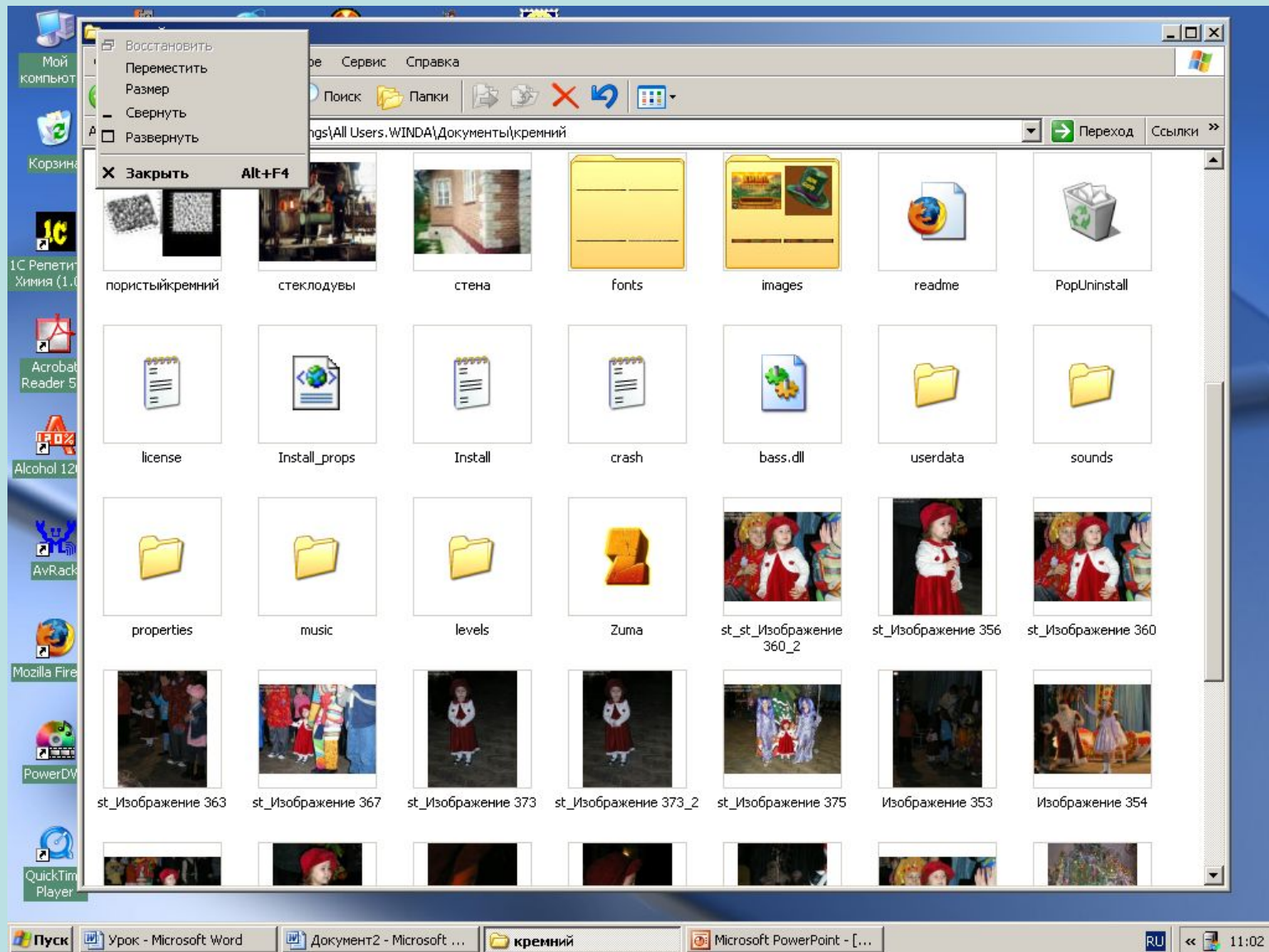
Структура окна папки

Укажите

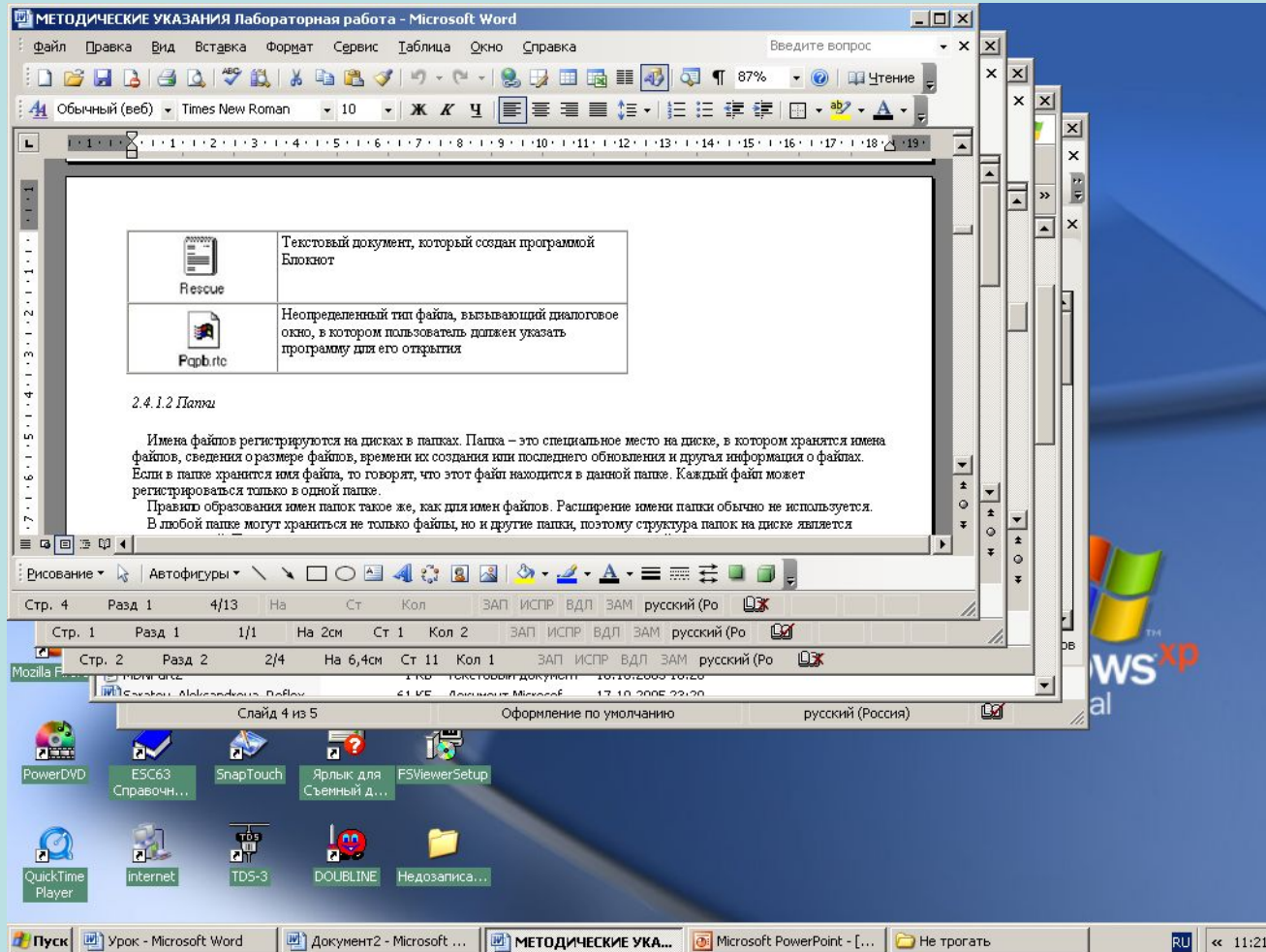
- Рабочую область окна папки
- Строку заголовка
- Закрывающую, открывающую, сворачивающую и разворачивающую кнопки
- Системный значок
- Строку меню
- Полосы прокрутки, кнопки прокрутки, ползунок



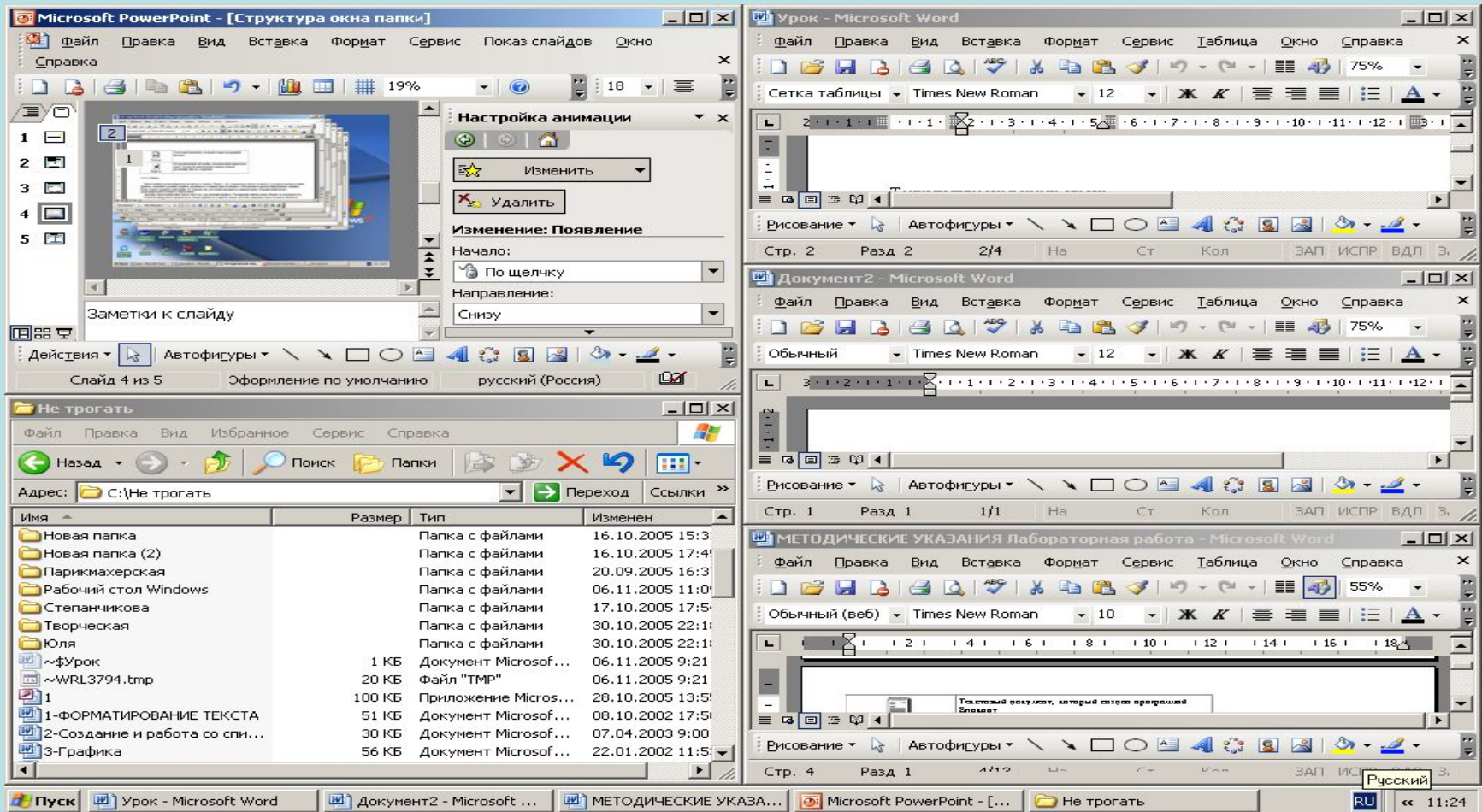
- Как вызвать системное меню?
- Какая из команд системного меню будет выполняться при двойном щелчке левой клавишей мыши по системному значку?



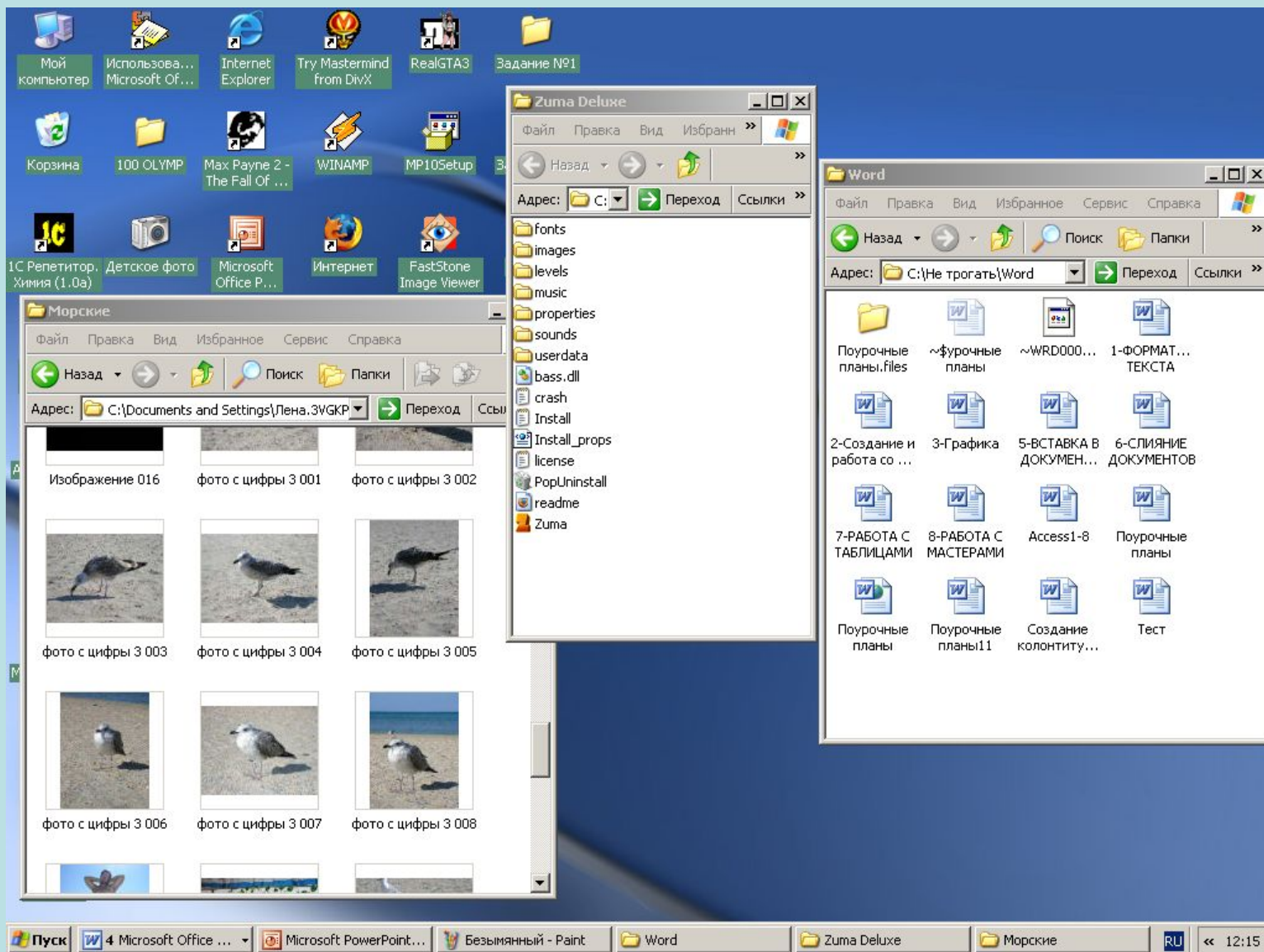
Назовите тип расположения окон на Рабочем столе Windows



Назовите тип расположения окон на Рабочем столе Windows

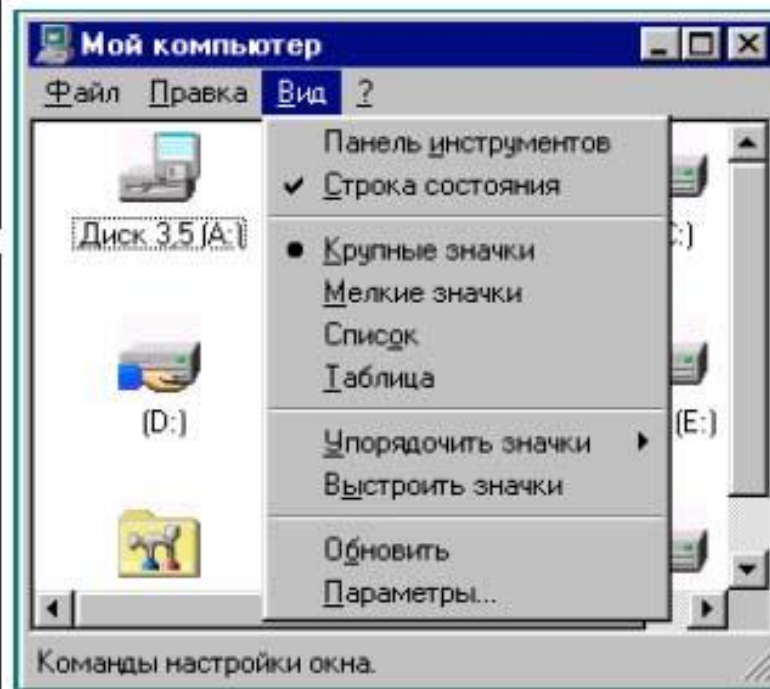


Чем отличаются окна?



"Галочка" показывает, что данная команда активна. Чтобы сделать команду активной или неактивной надо щелкнуть ее

Маркер также показывает, что команда активна, и то, что в данной группе может быть выбрана только одна команда. Щелчок на другой команде отключает команду, выбранную до этого



Стрелка показывает, что у этого пункта есть еще одно меню. Чтобы увидеть это меню, надо установить на данный пункт указатель мыши

Многоточие (...) показывает, что при выборе этой команды появится диалоговое окно с параметрами