

Настрой на урок

Проверь, дружок,

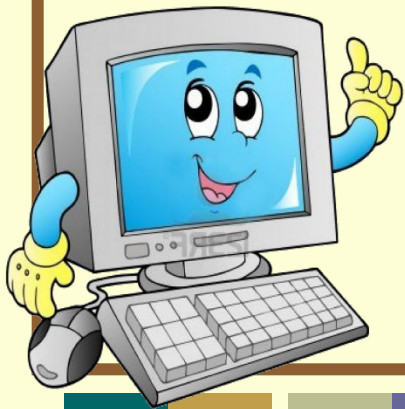
Готов ли ты начать урок?

Всё ль на месте, всё ль в порядке

Книжка, ручка и тетрадка?

Проверили? Садитесь!

С усердием трудитесь!





Проверка домашнег о задания

Л

Все птицы хорошо летают.

И

Некоторые птицы умеют летать.

Л

**Все деревянные дома, ниже чем
каменные.**

И

**Некоторые каменные дома –
одноэтажные.**

Л

Каждый луговой цветок белый.

Л

**Ни один луговой цветок не может
быть белым.**

И

Некоторые луговые цветы – жёлтые.

Процессор берёт данные из
памяти и обрабатывает их.
А какие данные попадают
в оперативную память?

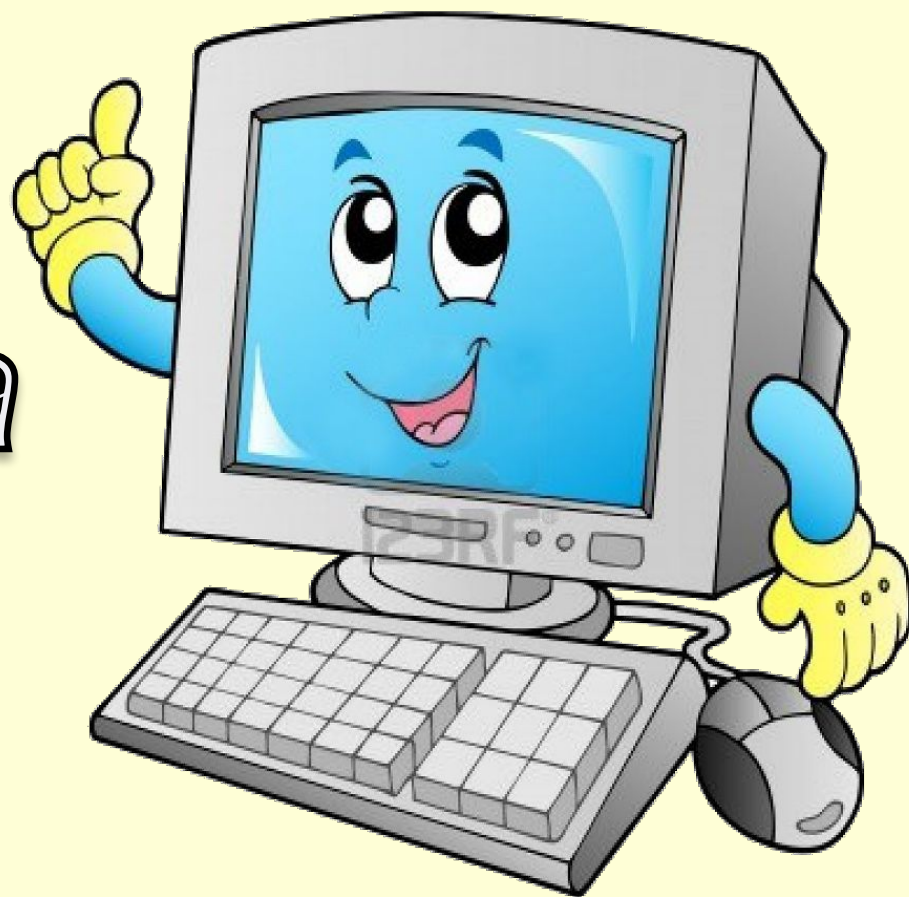


С помощью
устройств
ввода
информации.



Тема урока:

Устройства
ввода
информации



Важная информация



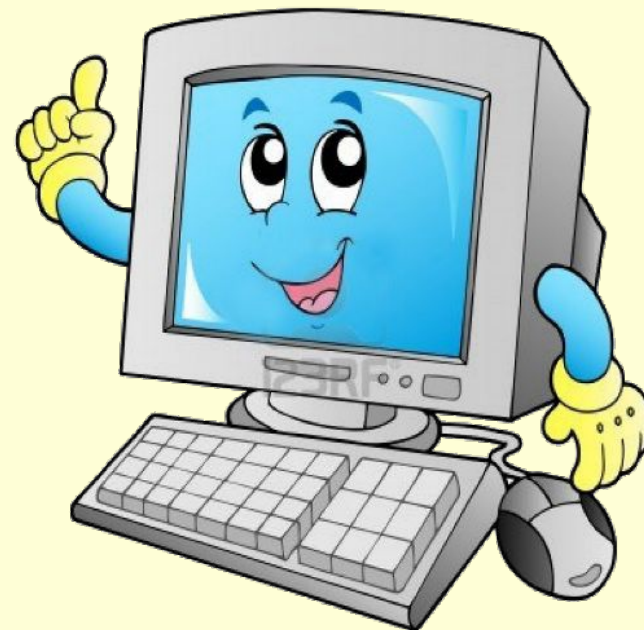
Устройства ввода информации – это клавиатура, мышь, сканер и другие.



Важная информация



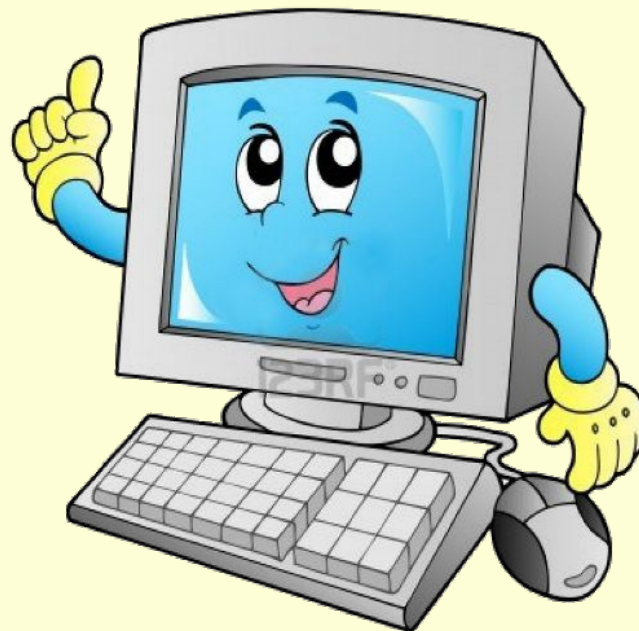
Клавиатура **ВВОДИТ СИМВОЛЫ**
(буквы, цифры, знаки).



Важная информация



Мышь указывает нужное место на экране.



Важная информация



Сканер вводит с бумаги рисунки и фотографии.



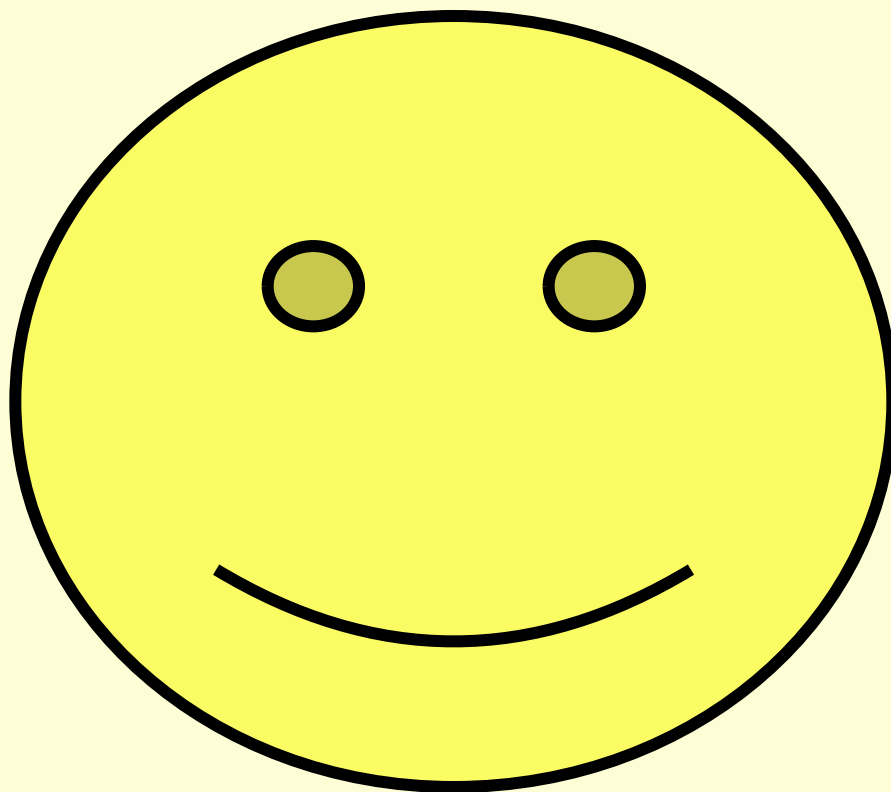
Какие устройства ввода есть на школьном компьютере?



Какими устройствами ввода вы уже пользовались?

С помощью какого устройства можно ввести в память компьютера подпись учителя (такую, как в дневниках)?



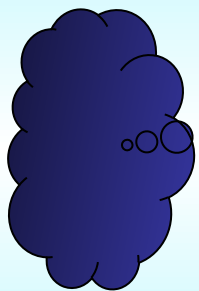
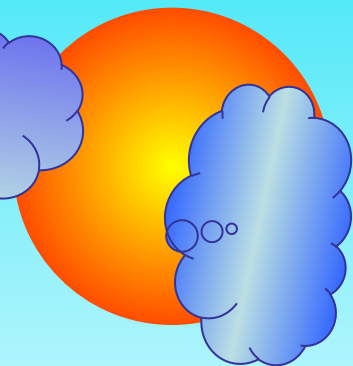
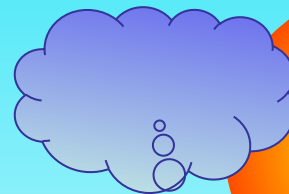
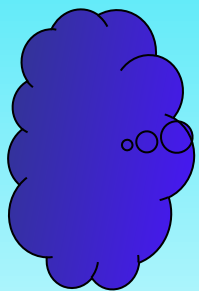


ПРАВИЛЬН

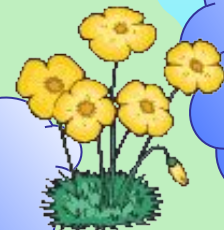
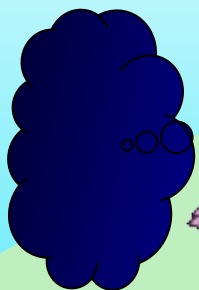
О!

Физкультминутка для глаз





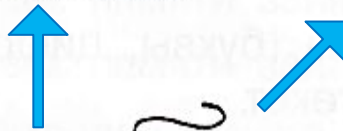
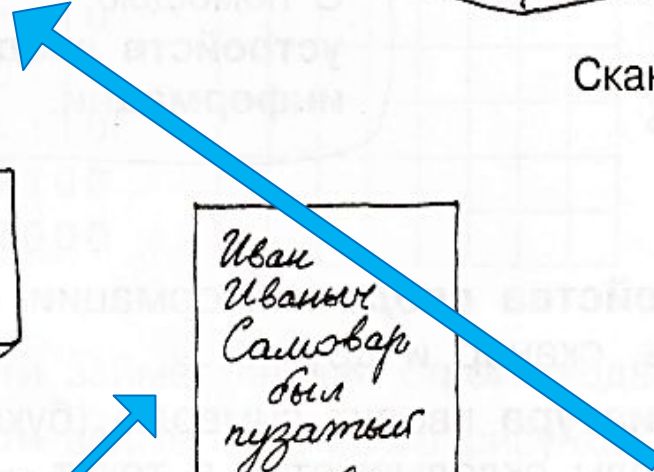
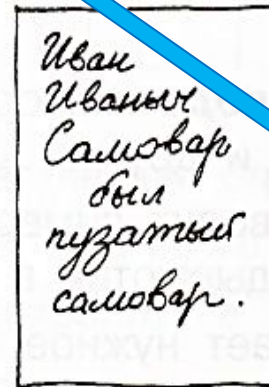
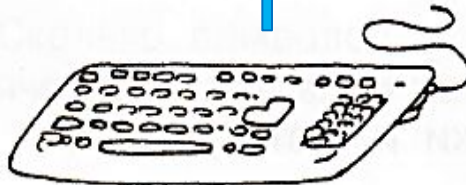
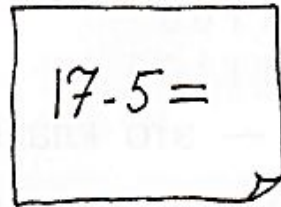
**Ребята, берегите
зрение!**



В оперативную память нужно ввести рисунок, стихотворение и разность. Какие устройства ввода надо использовать? Покажите стрелками.



Сканер



Прочти названия устройств компьютера и обведи устройства ввода.

МЫШЬ

ЭЛЕМЕНТ ОПЕРАТИВНОЙ
ПАМЯТИ

ПРОЦЕССОР

СКАНЕР

КЛАВИАТУРА

СИСТЕМНАЯ ПЛАТА

Прочти названия устройств компьютера и обведи устройства ввода.

МЫШЬ

ЭЛЕМЕНТ ОПЕРАТИВНОЙ
ПАМЯТИ

ПРОЦЕССОР

СКАНЕР

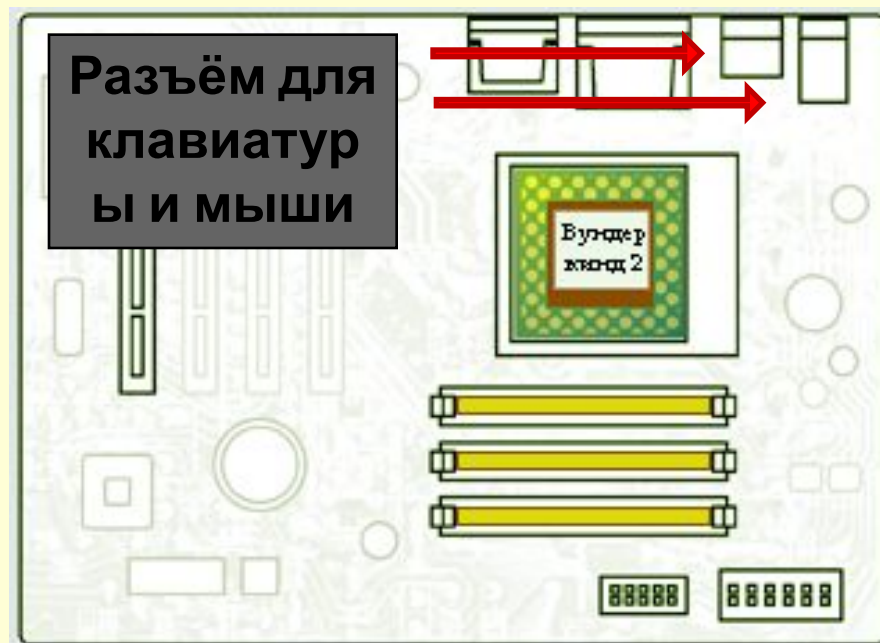
КЛАВИАТУРА

СИСТЕМНАЯ ПЛАТА

Инструкция по сборке компьютера «Малыш»

4. Прикрепите к системной плате клавиатуру и мышь.

Цвет соединительных деталей поможет тебе найти место присоединения клавиатуры и мыши.



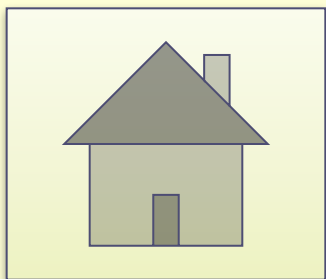
**Задание в
учебнике
стр. 50**





**Подведени
е итогов
урока**

Домашнее задание



Стр. 51
№60

