

**Государственное автономное профессиональное
образовательное учреждение
«Акбулакский политехнический техникум»**

**Тема «Экологическое
состояние природных
памятников Оренбуржья:
Покровские меловые горы»**



**Подготовил:
Учащийся группы № 15
Бухтаяров Кирилл
Научный руководитель:
Хныкина З.А.**

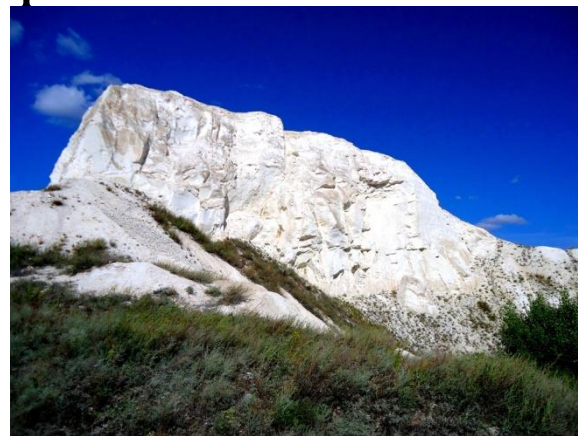
Меловые горы окружают долину реки Белая с севера и с запада. И нам этот пейзаж довольно привычен. Каждый из нас не однажды взбирался по меловым склонам и бывал на вершинах меловых гор. Но наверняка, не каждый задумывался об уникальности и значимости этого природного объекта, в чем и заключается **актуальность** данного проекта.



Цель проекта: изучить экологическое состояние природных памятников Оренбуржья: Покровские меловые горы.

Задачи проекта:

- Изучить памятник природы Покровские меловые горы.
- Выявить экологическое состояние Покровских меловых гор.
- Выяснить, уровень знаний наших жителей о состоянии памятника природы Покровские меловые горы.
- Обобщить полученные знания.



На этой обширной земле есть маленький уголок, где каждый из нас родился и живет. Этот уголок - Акбулак...

“Поселок мой на карте не отмеченный, объят кольцом степного ковыля...”- это слова о нашей малой Родине, которые написаны местной поэтессой Галиной Луньковой.



Крупные массивы меловых гор расположены на правобережьях рек Итчашкан и Тытас, их хорошо видно с горы Базарбай

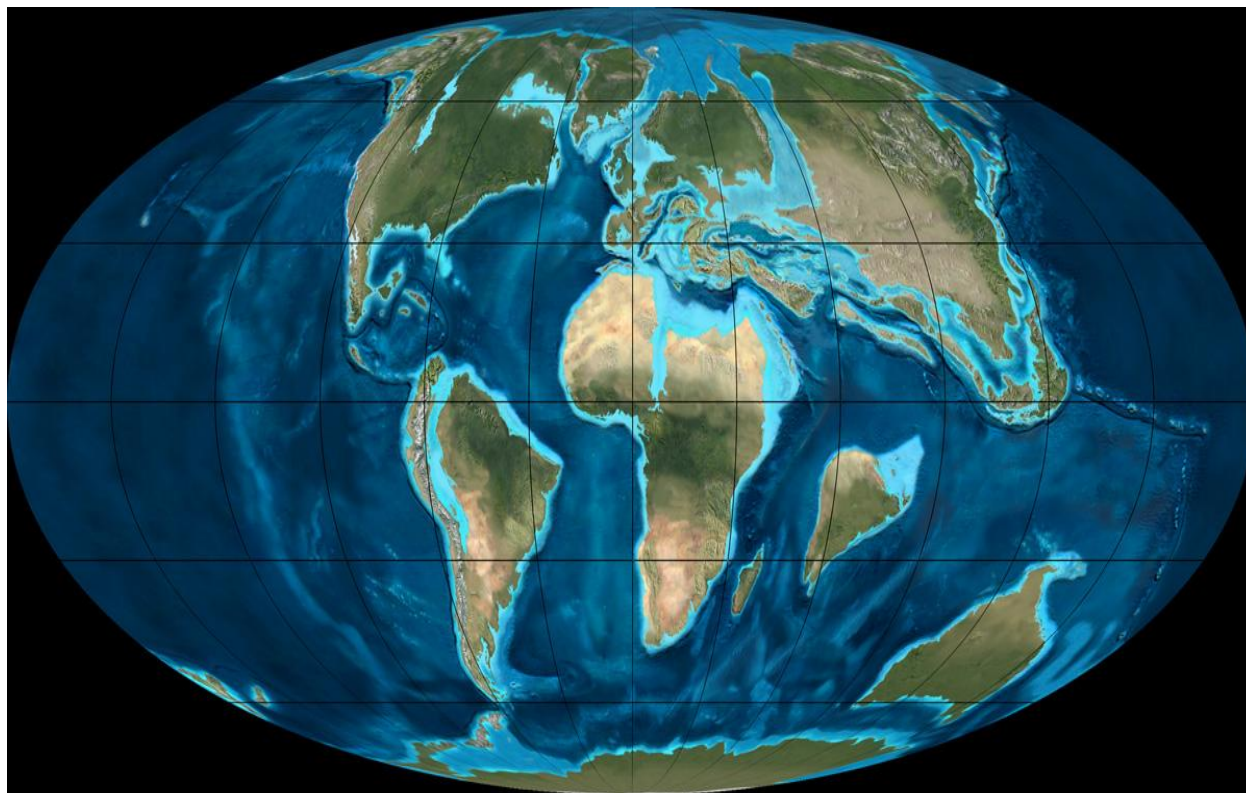


В самой Покровке очень интересно посмотреть на высохшее русло Белой речки. С её берега открывается красивый вид





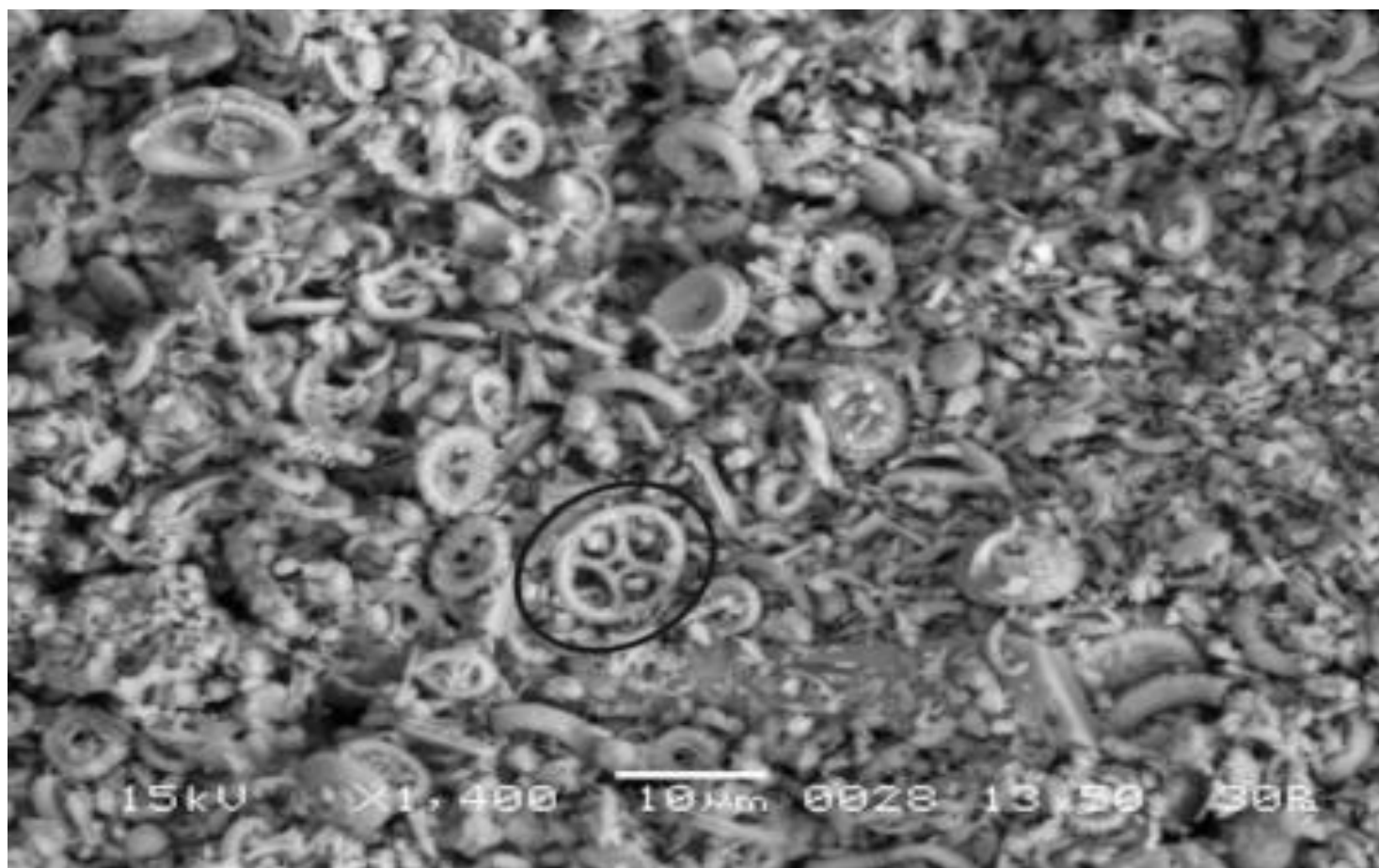
Все помнят из истории нашей планеты такой термин, как «меловой период» (145-66 млн. лет назад). Покровские меловые горы относятся к самому позднему Маастрихтскому ярусу (72-66 млн. лет назад). Посмотрите как выглядела тогда планета



На месте нашего Урала было теплое море, в котором кишела жизнь в виде различных моллюсков: аммониты и белемниты, брахиоподы, двустворки и морские ежи. Появились рудисты — моллюски, похожие на одиночные кораллы.



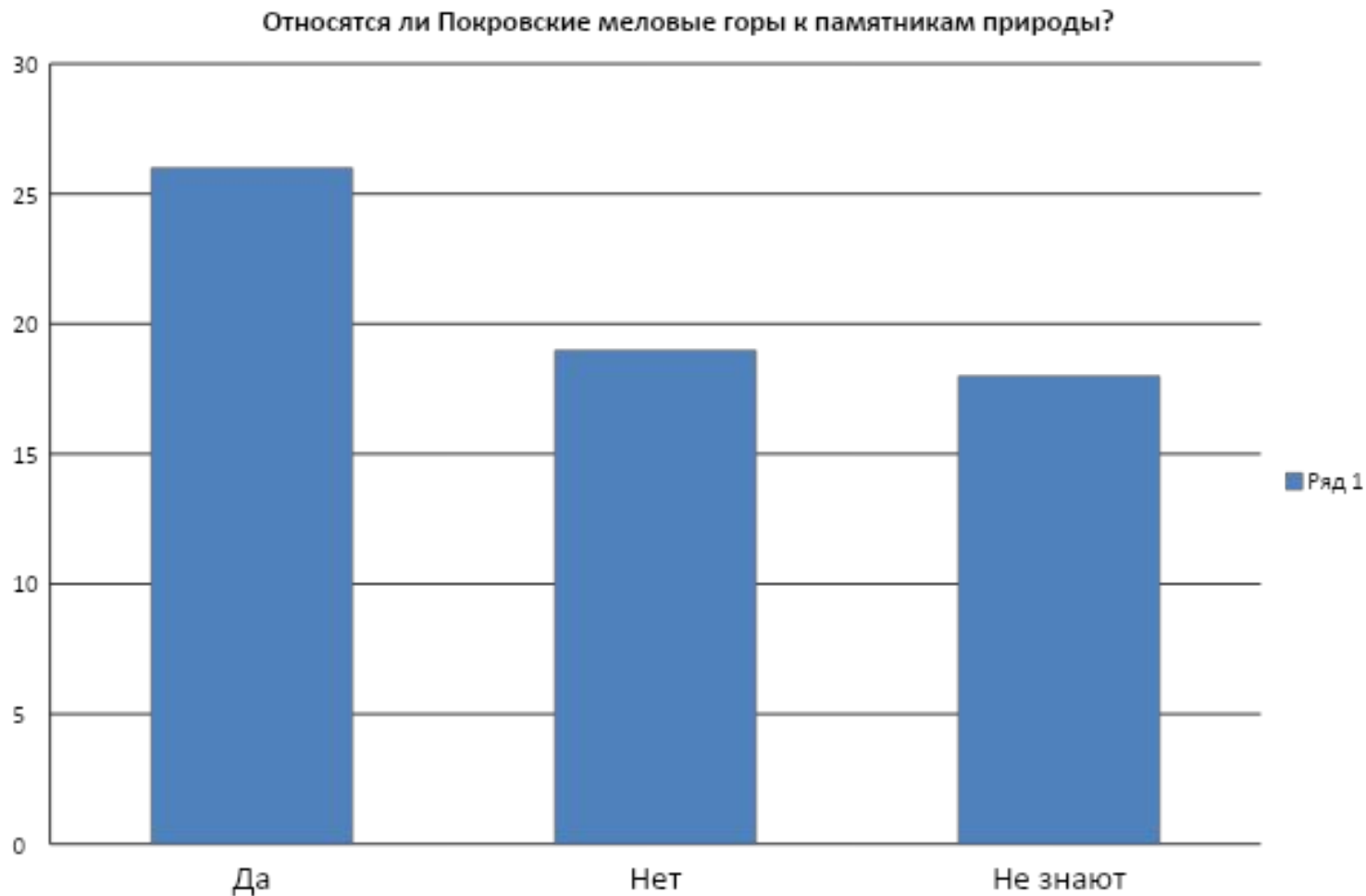
В толщах мела можно встретить окаменелости в виде раковин, а сам мел под микроскопом есть ни что иное как микроскопические ракушки



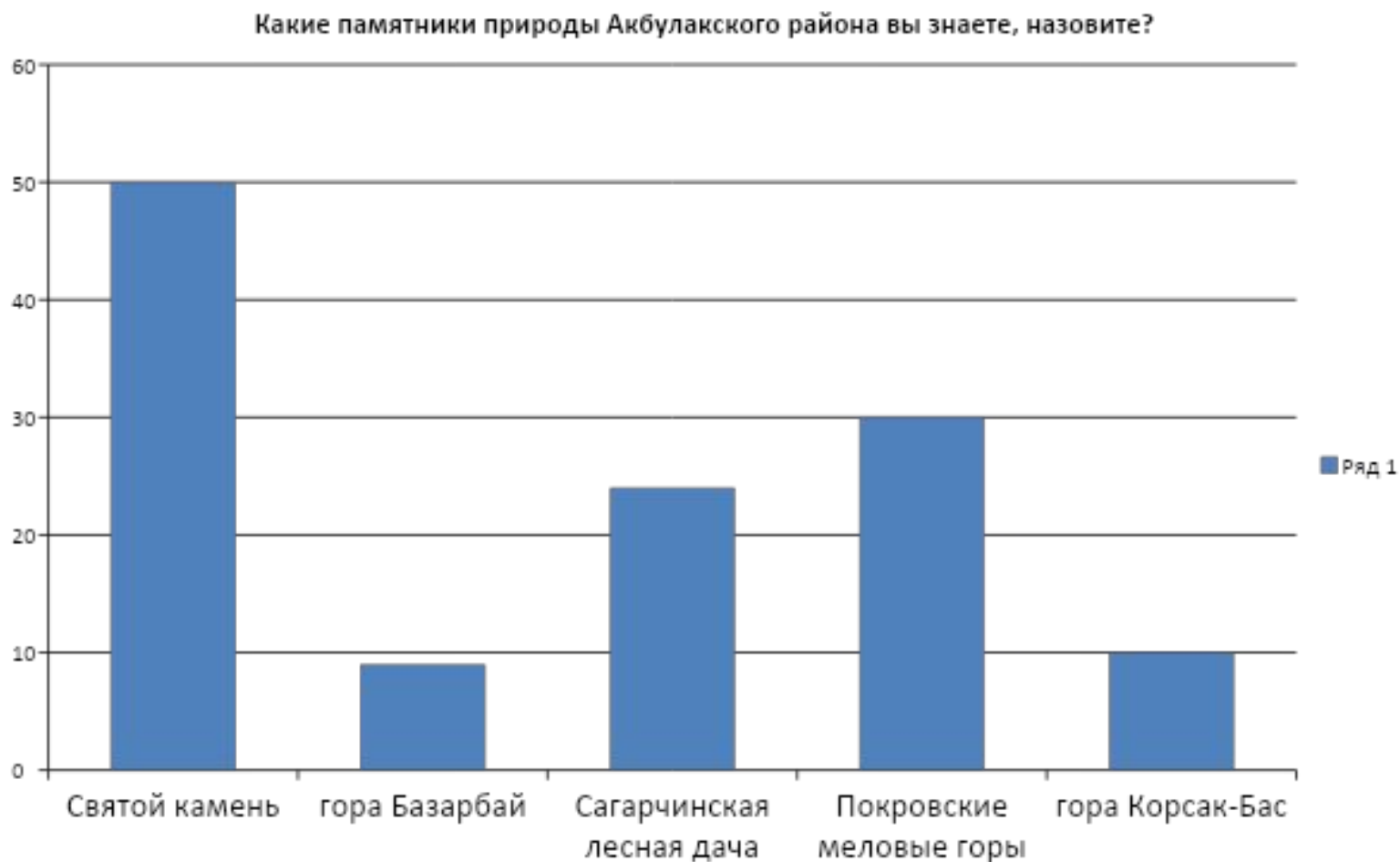
Сейчас меловые горы населяют совсем другие существа. В связи с особыми свойствами почвы на Меловых горах растут редкие степные растения-кальцефилы, т.е. «предпочитающие мел», у некоторых очень смешные названия: анабазис меловой (ежовник меловой), астрагал крымский, василек маршалла



В первом вопросе мы решили выяснить знают ли жители п. Акбулак причастность Покровских меловых гор к памятнику природы.

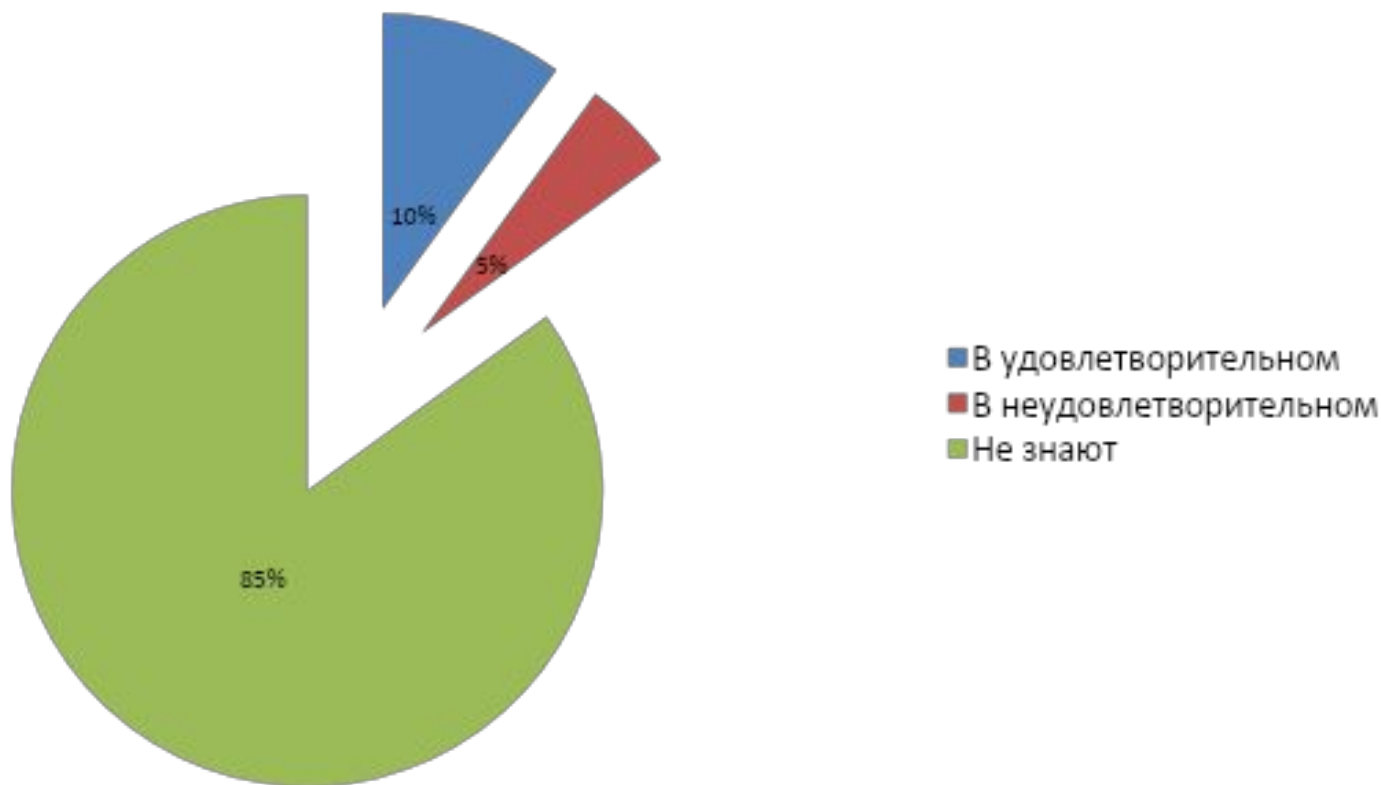


Во втором вопросе, мы решили выявить, какие памятники природы Акбулакского района знают жители нашего поселка.



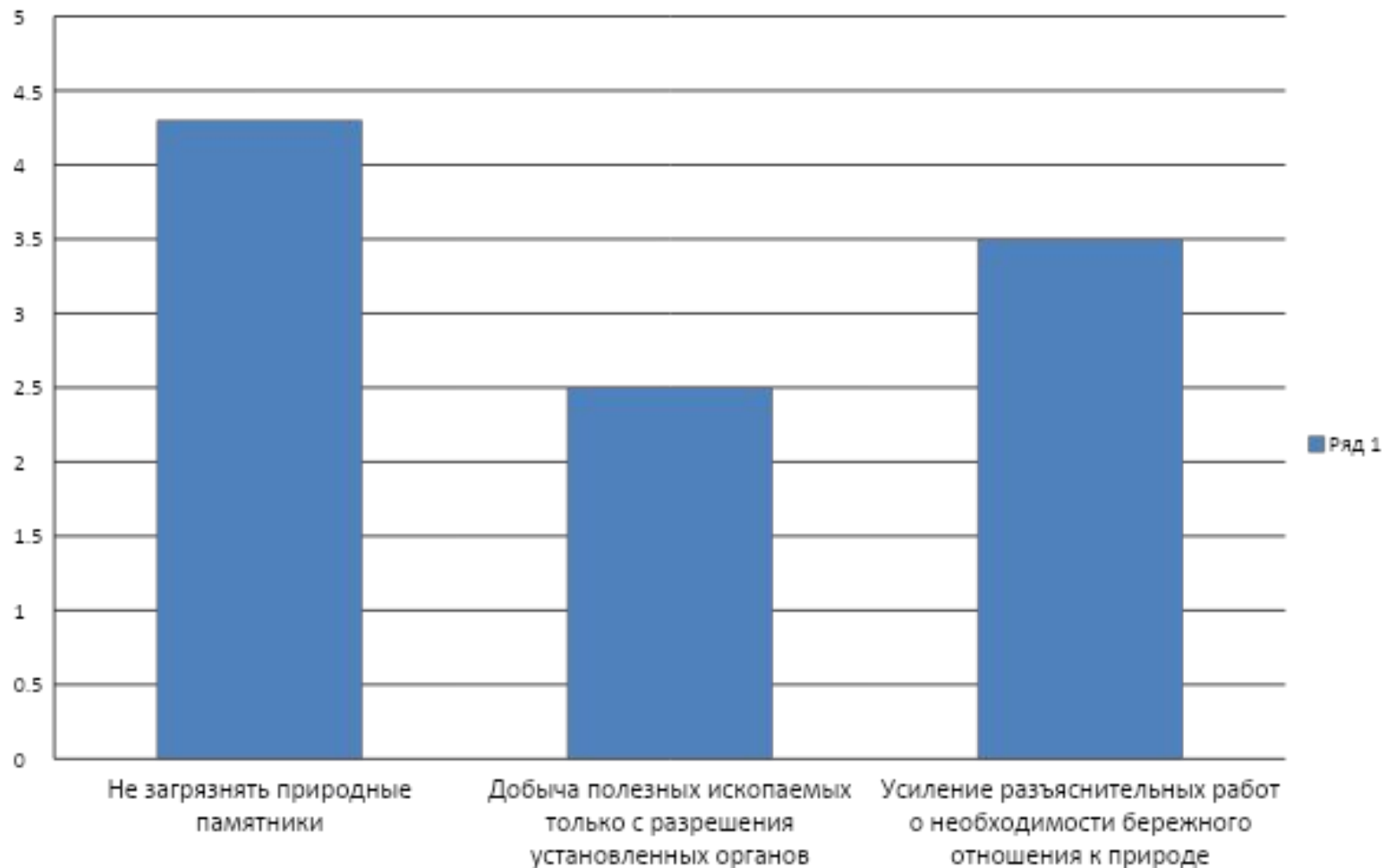
В третьем вопросе, мы просили указать, в каком состоянии находятся Покровские меловые горы.


В каком экологическом состоянии на сегодняшний день находятся Покровские меловые горы?



В четвертом вопросе мы просили назвать меры для сохранности памятников природы.

Какие меры необходимо принимать для сохранности природных памятников Акбулакского района?





Таким образом, проведенный опрос выявил, что люди недостаточно информированы о природных памятниках Акбулакского района, недооценивают опасность их исчезновения, не все владеют информацией о способах сохранности природных памятников, методах их защиты.

И в заключении своего доклада я хотел бы представить вам видеоролик, который дает полное представление экологического состояния [«Покровских меловых гор»](#)

(www.video-voyage.ru)



**Спасибо за
внимание!**