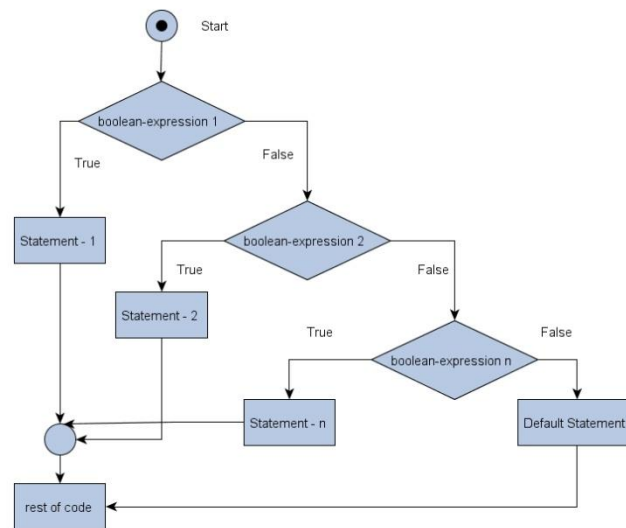


# Решение задач на ветвление

Учитель МБОУ СОШ №26 с. Краснокумского  
Внукова Ольга Олеговна



Else-if Ladder statement flow chart

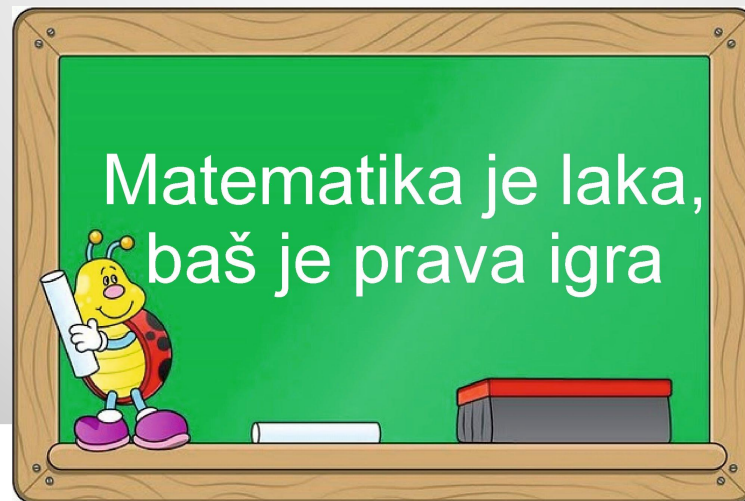
1

Напишите программу, анализирующую данные спортсмена, которая выводит сообщение «Победитель», если его баллы превысили 100. Значение баллов вводится с клавиатуры.



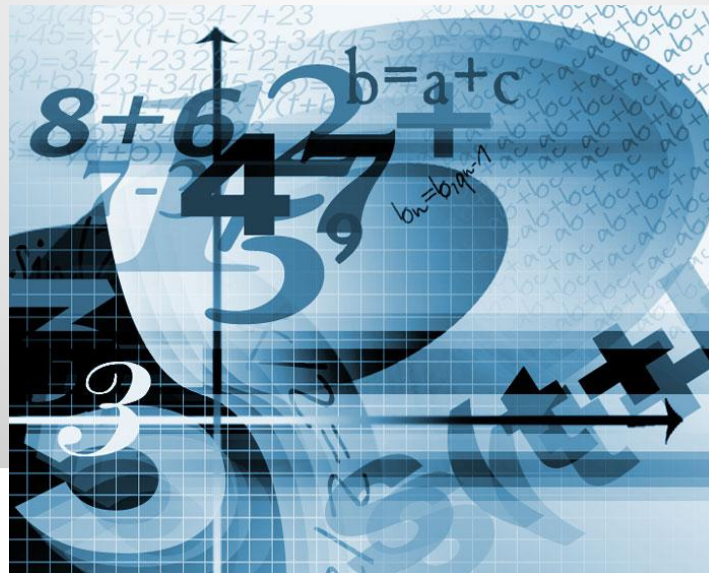
2

Составьте программу, которая вычисляет значение  $1/x$  из введенного числа  $x$ . Учтите, что если число равно 0, то программа выводит «Ответа нет», в других случаях считает значение  $1/x$  и выводит его.



3

Составьте программу, проверяющую, что введенное число делится на 3 без остатка. Для этого используйте функцию  $A \bmod 3$ , вычисляющую остаток от деления числа на 3.



4

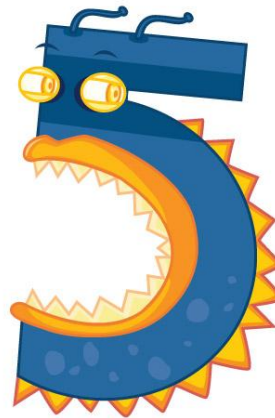
В ЭВМ вводятся два неравных целых числа. Составьте программу, которая выбирает наибольшее и выводит его на экран с сообщением, что это наибольшее число.



grow-clever.com



grow-clever.com



grow-clever.com



grow-clever.com