

# Создание простейшей информационной системы с помощью MS Word

учитель информатики Дисс Е.Э.

- Самой простейшей информационной системой является КНИГА.
- 1. книга имеет определенную структуру: делится на части, главы, параграфы разделы.
- 2. назначение – получение знаний.
- 3. поиск осуществляется с помощью содержания(ссылки на начальные страницы), предметного указателя (ссылки на страницы книги, где понятие раскрывается), список литературы (ссылки на внешние источники-другие книги).

- Методика ссылок используется и в электронных текстах. Называется гиперссылкой.

В чем отличие ссылок в книги и гиперссылкой??



- Гиперссылки позволяют пользователю (читателю) мгновенно переходить к нужному разделу или любому фрагменту текста и даже к внешним источникам информации, если они хранятся в цифровой форме на данном компьютере или на других компьютерах, доступных по сетевой связи.

**Основное свойство гиперссылки:**

- - это документ, имеющий структуру, реализованную с помощью гиперссылок.

Благодаря использованию механизма ссылок, документ можно сделать основой несложной информационной системы, превратив его в структуру данных.

**Гипертекст**

- 1. использование оглавлений и указателей
- 2. использование закладок и гиперссылок
- 3. Создание внешних ссылок на файлы, web-страницы и адреса электронной почты

Далее

**Способы создания:**

1. Открыть документ расписание занятий
2. Сохранить его к себе в папку.
3. Пронумеровать документ: Вставка\ Номера страниц
4. Форматирование текста: выделить строку, выбрать стиль форматирования в меню Главное.

Расписание занятий, читаемые курсы –  
Заголовок 1

Понедельник, вторник, среда, четверг, пятница,  
суббота, физика, математика –Заголовок 2

Учебная программа, учебная литература,  
экзаменационные билеты – Заголовок 3

5. Добавить пустую страницу перед всем текстом.
6. На этой странице выполнить команду Вставка\ Ссылка\Оглавление

## оглавление



Организация связей по вертикали.

**оглавление**

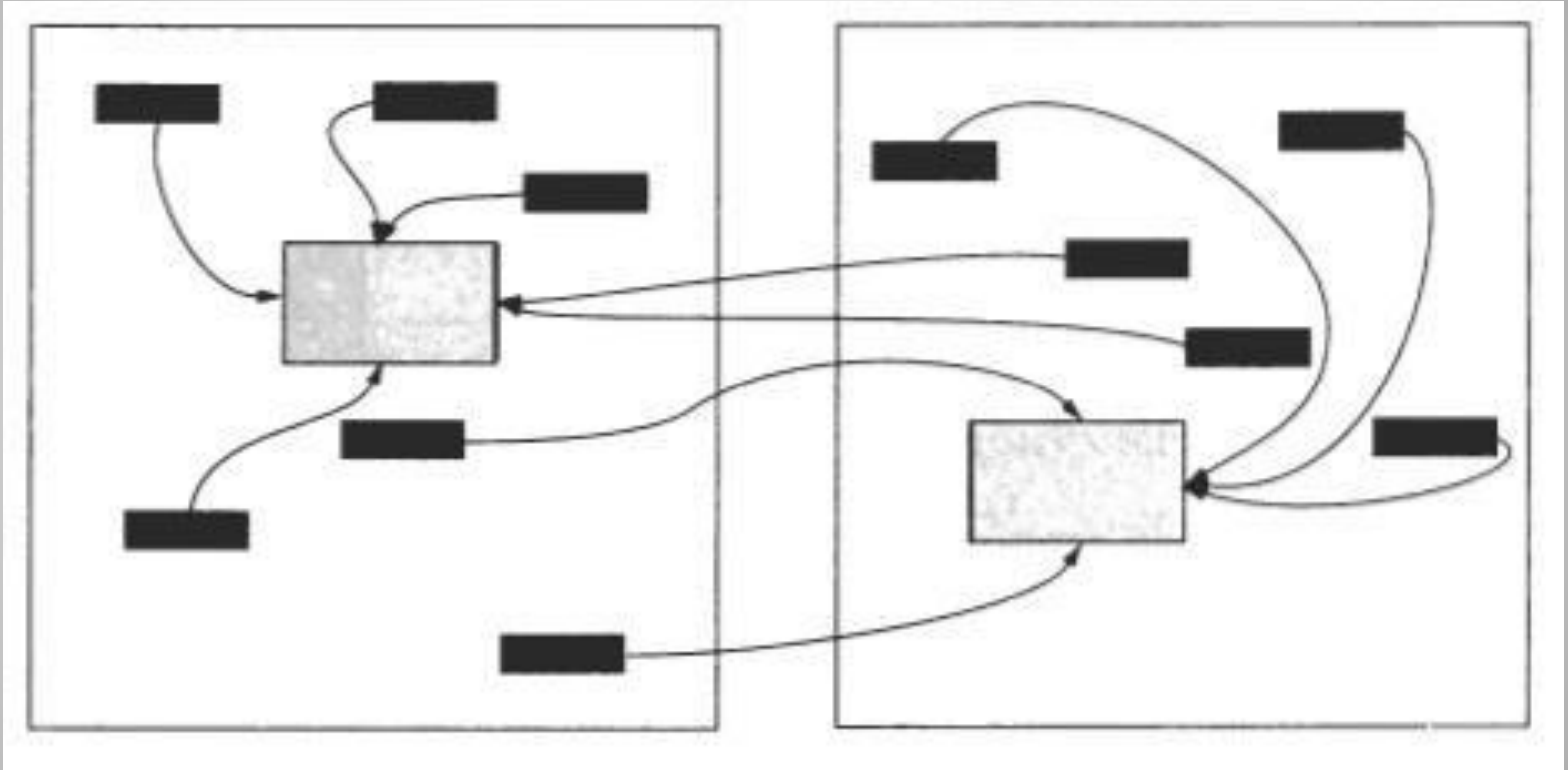


## Оглавление

Расписание занятий .....	2
Понедельник .....	2
Вторник .....	3
Среда .....	4
Четверг .....	5
Пятница .....	6
Суббота .....	7
Читаемые предметы .....	9
Физика .....	9
Учебная программа .....	9
Учебная литература .....	9
Экзаменационные билеты .....	9
математика .....	10
Учебная программа .....	10
Учебная литература .....	10

[Результат](#)

[В меню](#)



**Закладки и гиперссылки**

- Открыть документ [Фрагменты](#).
- Сохранить его к себе в папку.
- В двух фрагментах есть общее слово «бит». Во фрагменте 1 раскрывается понятие слова «бит». Во фрагменте 2 это слово просто используется.
- Нам интересно было бы, чтобы при любом использовании слова «Бит» появлялось бы его определение.

**Закладки и гиперссылки**

1. Во Фрагменте 1 ставим закладку на слово «бит»:

- Выделить слово
- Выполнить команду Вставка\Закладка
- Ввести имя закладки Z1 и нажать кнопку «Добавить»

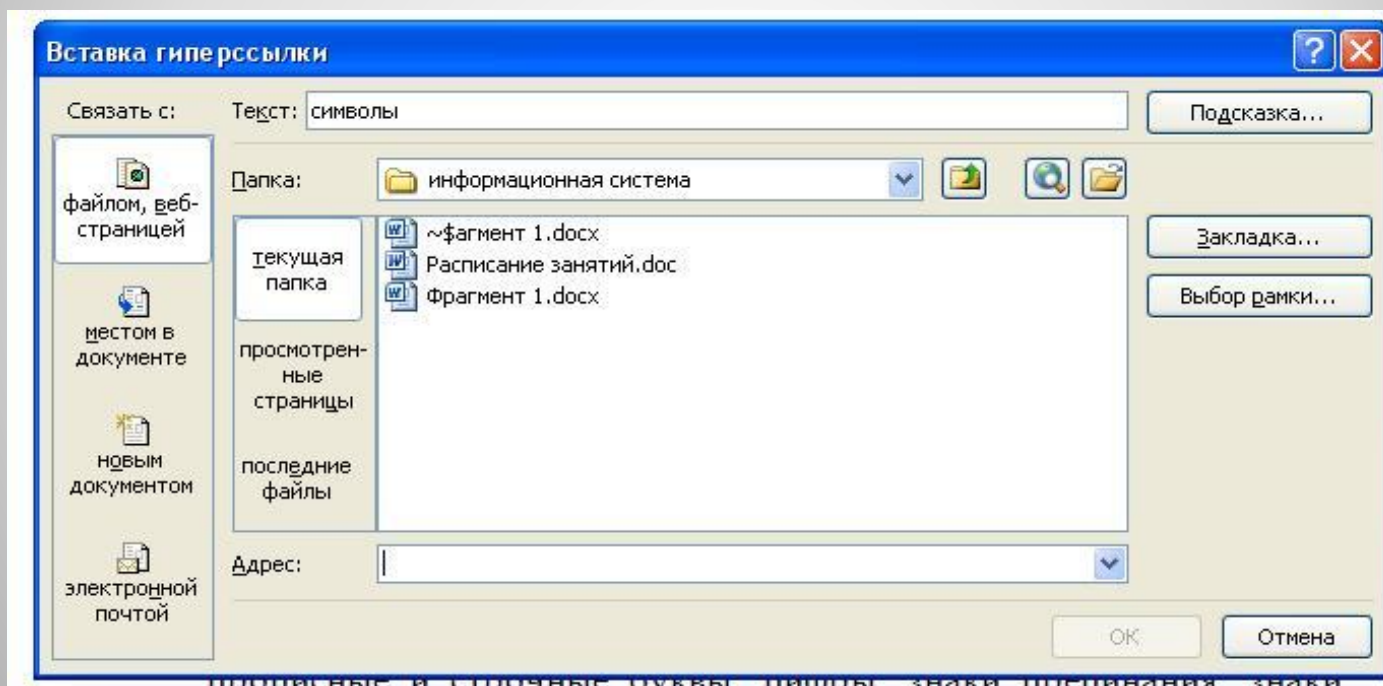
2. Во Фрагменте 2 установим гиперссылку на слове «битов»:

- выделить слово
- Пункт меню Вставка\Гиперссылка, в диалоговом окне выбрать «Местом в документе» и выбрать закладку Z1.
- Щелкнуть ОК.

Чтобы перейти по гиперссылке нужно нажать клавишу CTRL и щелкнуть левой кнопкой мыши.

## Закладки и гиперссылки

- Организация связей с внешними, по отношению к данному документу, источниками информации также осуществляется через расстановку в тексте гиперссылок. Перечень объектов, с которыми можно связаться, указан в диалоговом окне, открываемом после выполнения команды Вставка\Гиперссылка, есть следующие варианты:
  - файлом, Web-страницей;
  - новым документом;
  - электронной почтой.



**Создание внешних ссылок**

- Для установки связи с существующим файлом нужно в диалоговом окне либо ввести его полное имя, либо с помощью окна проводника по файловой системе выбрать нужный файл.
- Для установки связи с Web-страницей требуется указать адрес страницы или, обратившись к Web-обозревателю, открыть в нем нужную страницу, а потом вернуться в Word. Если в текстовом процессоре включен режим автоматической установки гиперссылок, то при вводе адреса Web-страницы он превращается в гиперссылку. Например: [\\_www.lbz.ru](http://www.lbz.ru)

## Создание внешних ссылок

[В меню](#)

## Гипертекст

Гиперссылка - автоматический указатель на позицию внутри документа, на другой документ, на сетевые ресурсы

### Приемы создания гипертекста

Оглавления и указатели	Закладки и ссылки	Внешние гиперссылки
Автоматическое построение иерархической структуры документа	Горизонтальные и произвольные связи внутри документа	на другой документ (файл); на Web-ресурс; на электронный адрес

**Итоги:**

**Спасибо за внимание**