

Тасашы орта мектебі

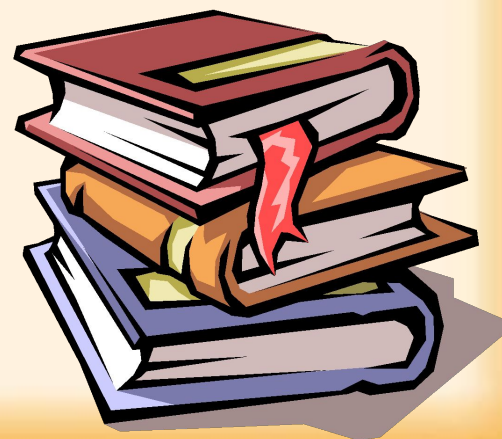


Информатика пән мұғалімі: А.Тарпанбаева

Информатика



6 - сыныбы



Сабақты өткізу кезеңдері

I. Ұйымдастыру кезеңі.

II. Үй тапсырмасын тексеру.

1. Асыл тасты сұрақтар.

III. Жаңа сабақты түсіндіру.

IV. Жаңа сабақты бекіту.

1. Тапсырма №1.

2. Тапсырма №2.

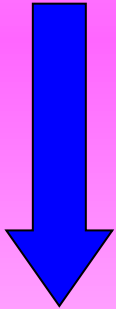
V. Қорытындылау.

VI. Білімгерлердің білімін бағалау.

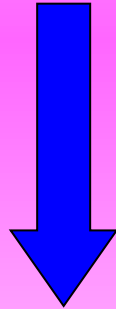
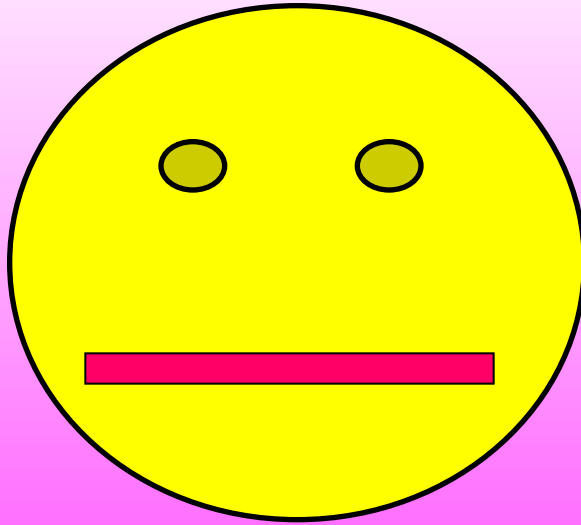
Үй тапсырмасын сұрау

Бүгін үйге берген сабақты “Алтын тасты сұрақтар” арқылы сұралады. Ол үшін әрқайсымыз ұяшықтарды таңдап сұарқтарға жауап беруіміз қажет.

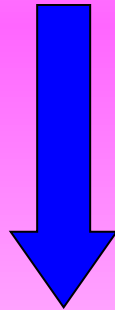




5



4



3

4

5

3

Асыл тасты

6



2

7

1

Операциялық жүйе деген не?

Жауабы:

Жауабы:

**Компьютерді және адаммен
аппаратураны байланыстыратын
жинақталған программа.**



Операциялық жүйенің жіктелуін айт?

Жауабы:

Жауабы:

**Біртапсырмалы және
көптапсырмалы.**



Біртапсырмалы О Ж дегеніміз не?

Жауабы:

Жауабы:

Пайдаланушыға тек бір тапсырманы жүктеуге мүмкіндік береді.



Көпталсырмалы ОЖ деген не?

Жауабы:

Жауабы:

**Пайдаланушыға бір мезгілде
бірнеше программаны жүктеуге
мүмкіндік береді.**



Драйвер дегеніміз не?

Жауабы:

Жауабы:

Компьютер құрамына кіретін әр түрлі құрылғыларды басқаруға арналған арнайы программалар.



Қазіргі заманда Дербес компьютерлердің неше түрі бар?

Жауабы:

Жауабы:

1. Дербес компьютер
2. Тасымал компьютер
3. Қалта компьютер
4. Планшеттік компьютер



Тасымал компьютер деген не?

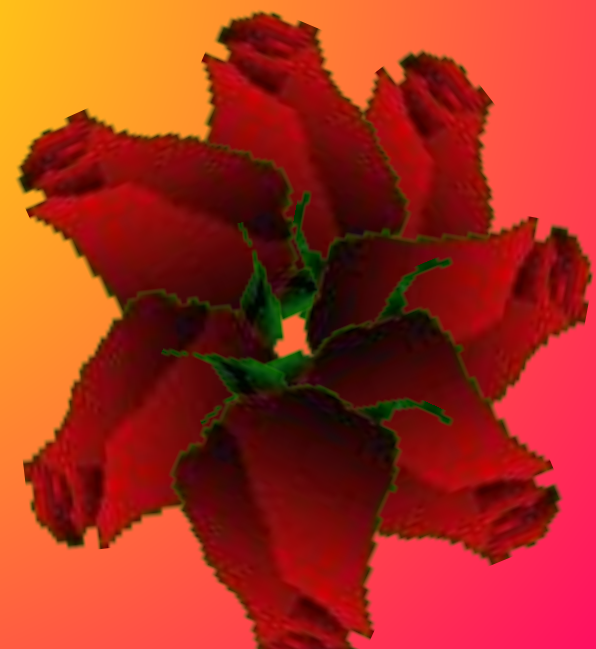
Жауабы:

Жауабы:

*Жеңіл, ықшам, жұқа
экранды ДК.*



Сабақтың тақырыбы:



«Біле бер, қанша білсең – тағы
тіле,
Жетерсің мұратыңа біле,
біле.»
Жүсіп Баласаұғын

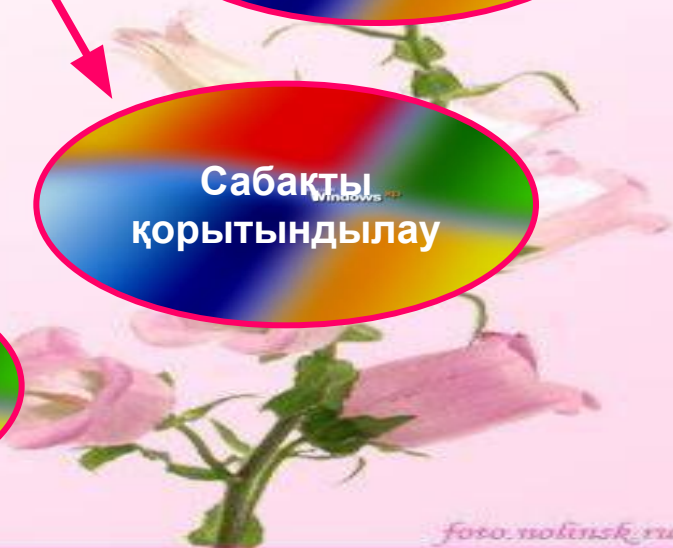
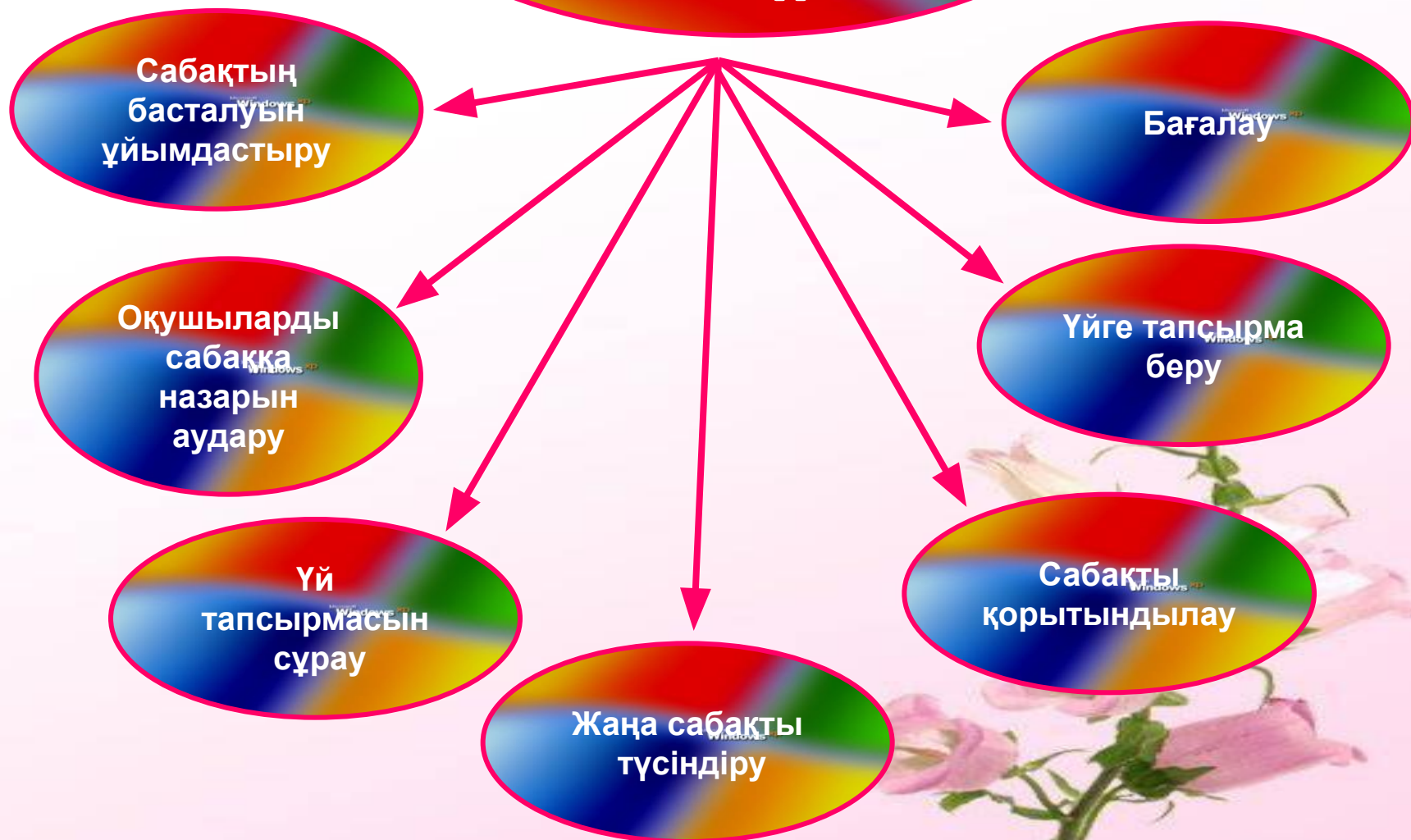
**Сабақты
ң
мақсаты:**

Білімділік- Оқушыларға
Microsoft word мәтіндік
процессорын терең
ұғындырып, осы бағдарламаны
толық меңгерту.

Дамытушылық- Оқушылардың
сабаққа деген қызығушылығын
арттырып, ой - өрісін жетілдіру.

Тәрбиелік- Іскерлікке,
ұқыптылық пен жылдамдыққа
тәрбиелеу.

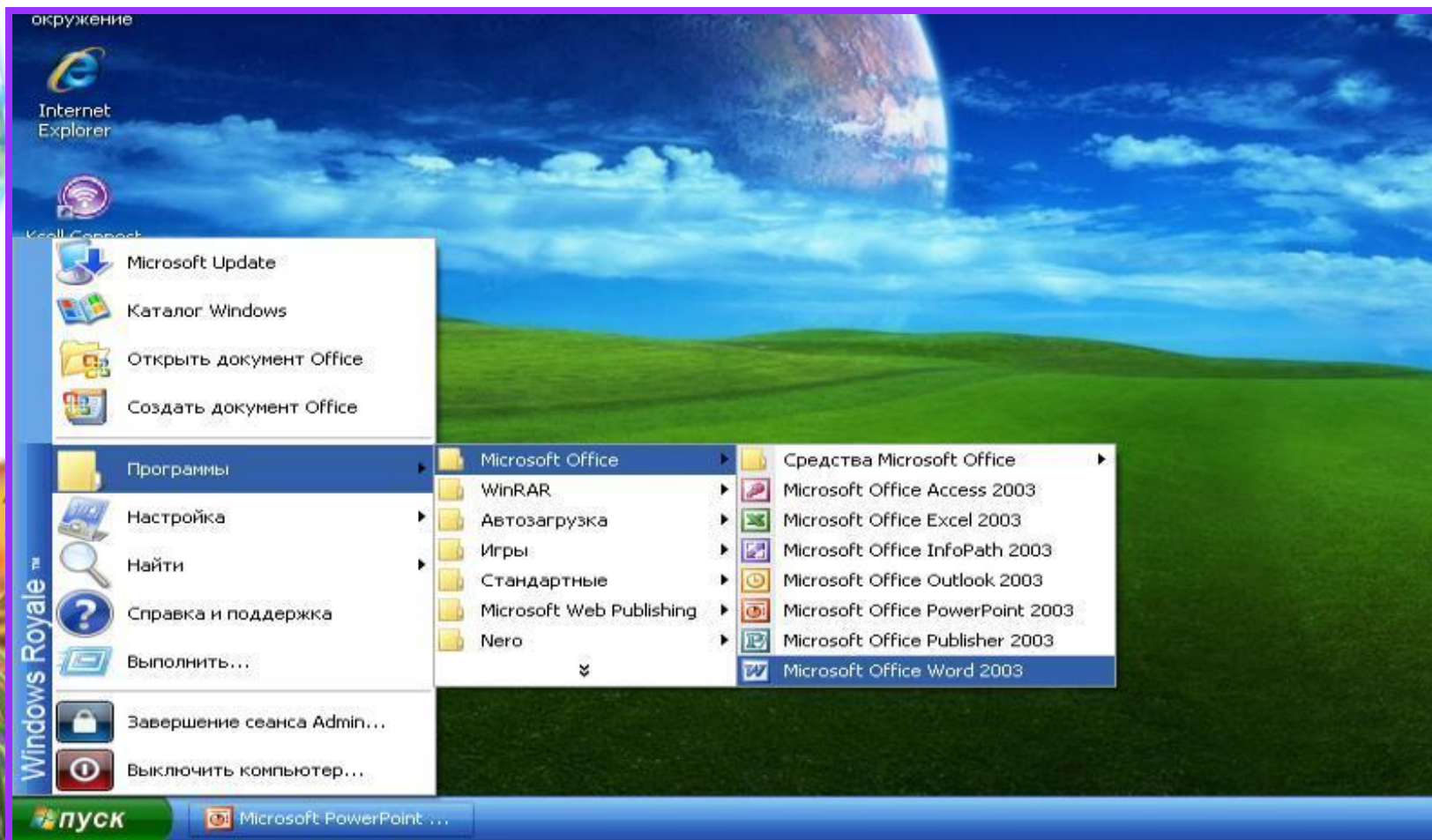
Сабақтың құрылымы



Жаңа сабақты түсіндіру

Пуск => Программы =>

Microsoft Office => Microsoft word





*Microsoft word-бұл
құжаттарды құру, қарап шығу,
өзгерту және басып шығару
үшін арналған Microsoft Office
жүйесінің құрамына кіретін
программа.*



Мәтіндік процессорды бірнеше жолмен қосуға болады:

1. Негізгі менюден Жіберу

=>Программалар => Microsoft

Office => Microsoft word

командаларын орындау арқылы;

2. Жұмыс үстеліндегі таңбашамен;



Microsoft word-бұл құжаттарды құру, қарап шығу, өзгерту және басып шығару үшін арналған Microsoft Office жүйесінің құрамына кіретін программа.

Microsoft word іс жүзінде қазіргі мәтіндік процессорлардың барлық қажетті сапаларына ие:

- *құжаттарды құру және теру;*
- *қаріптер жиынын пайдалану;*
- *кестелер, графиктер пайдалану*

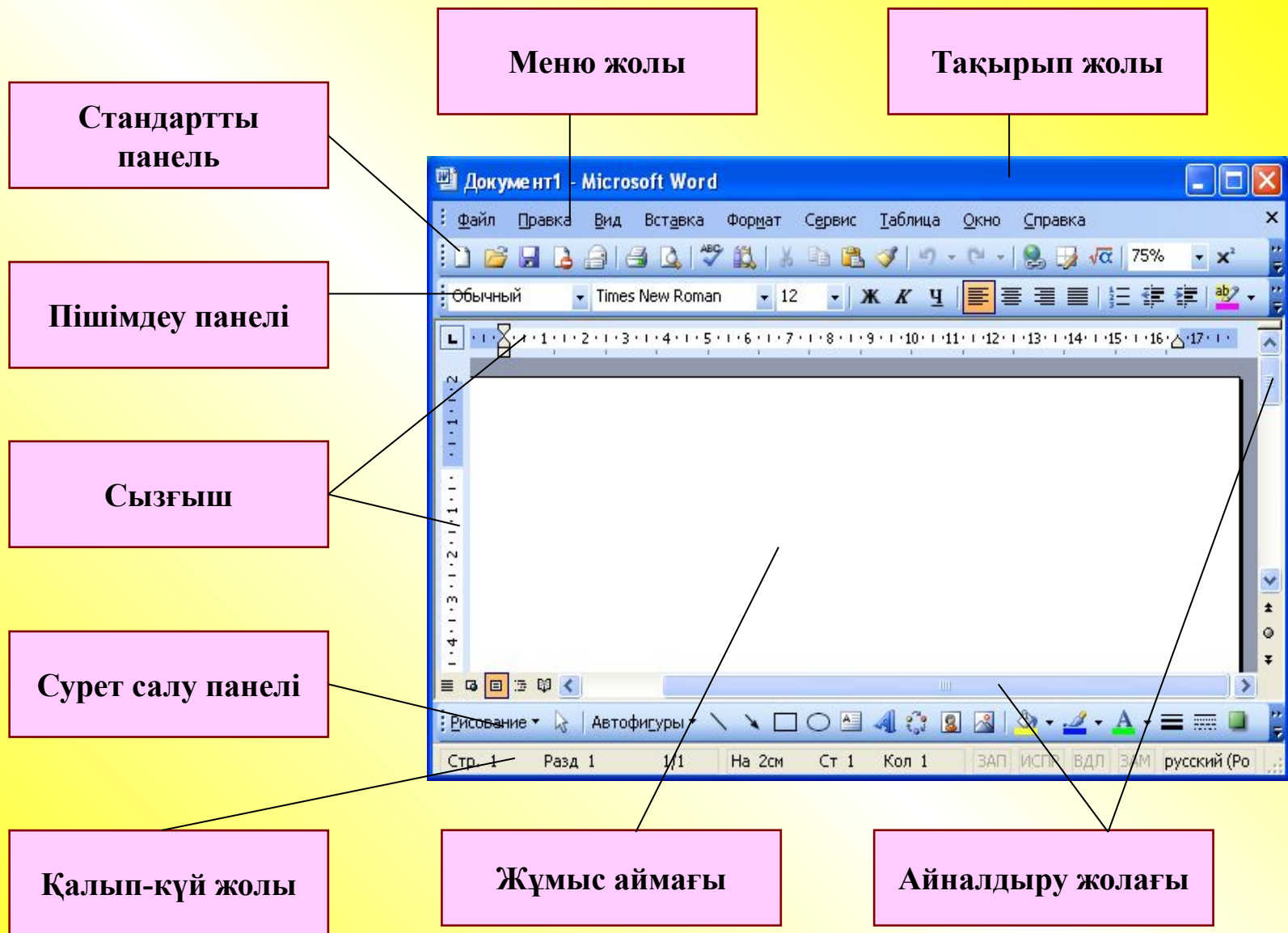
Мәтіндік процессордың кемшіліктері:

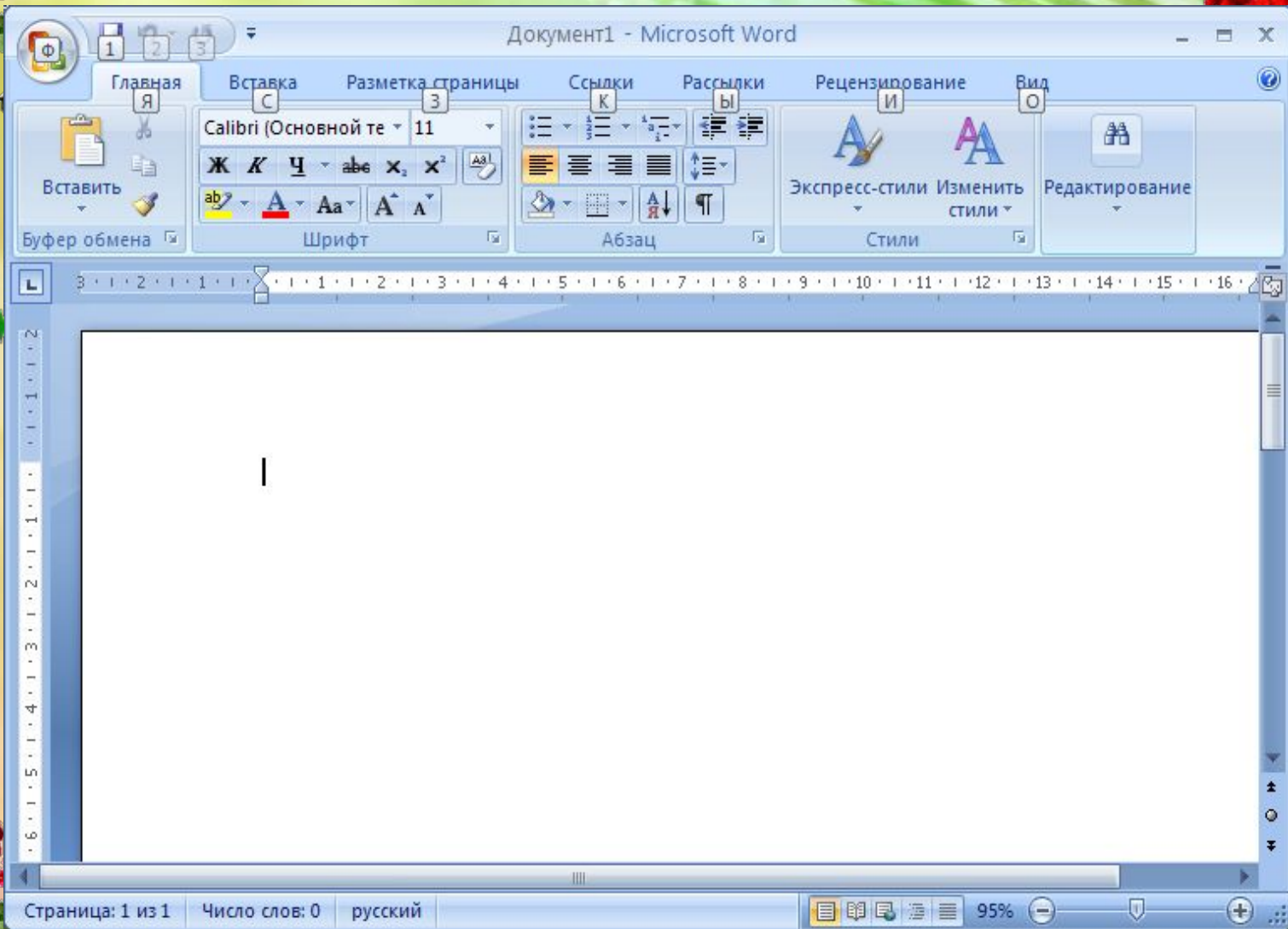
- *Математикалық формулаларды енгізу күрделі;*
- *Растрлық графикаларға арналмаған*

Стандартты пернетақта қолданылады



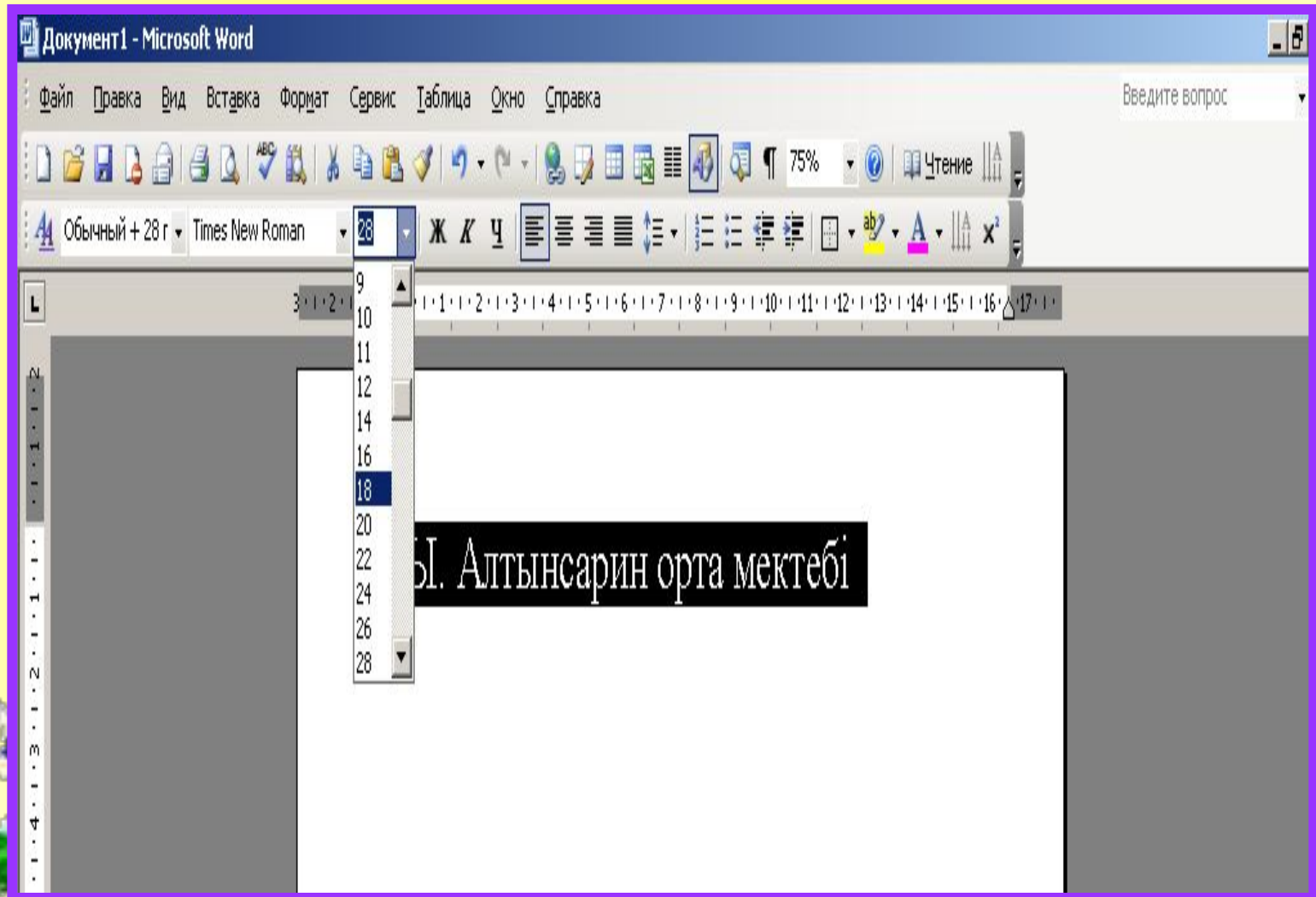
MS Word терезесінің элементтері



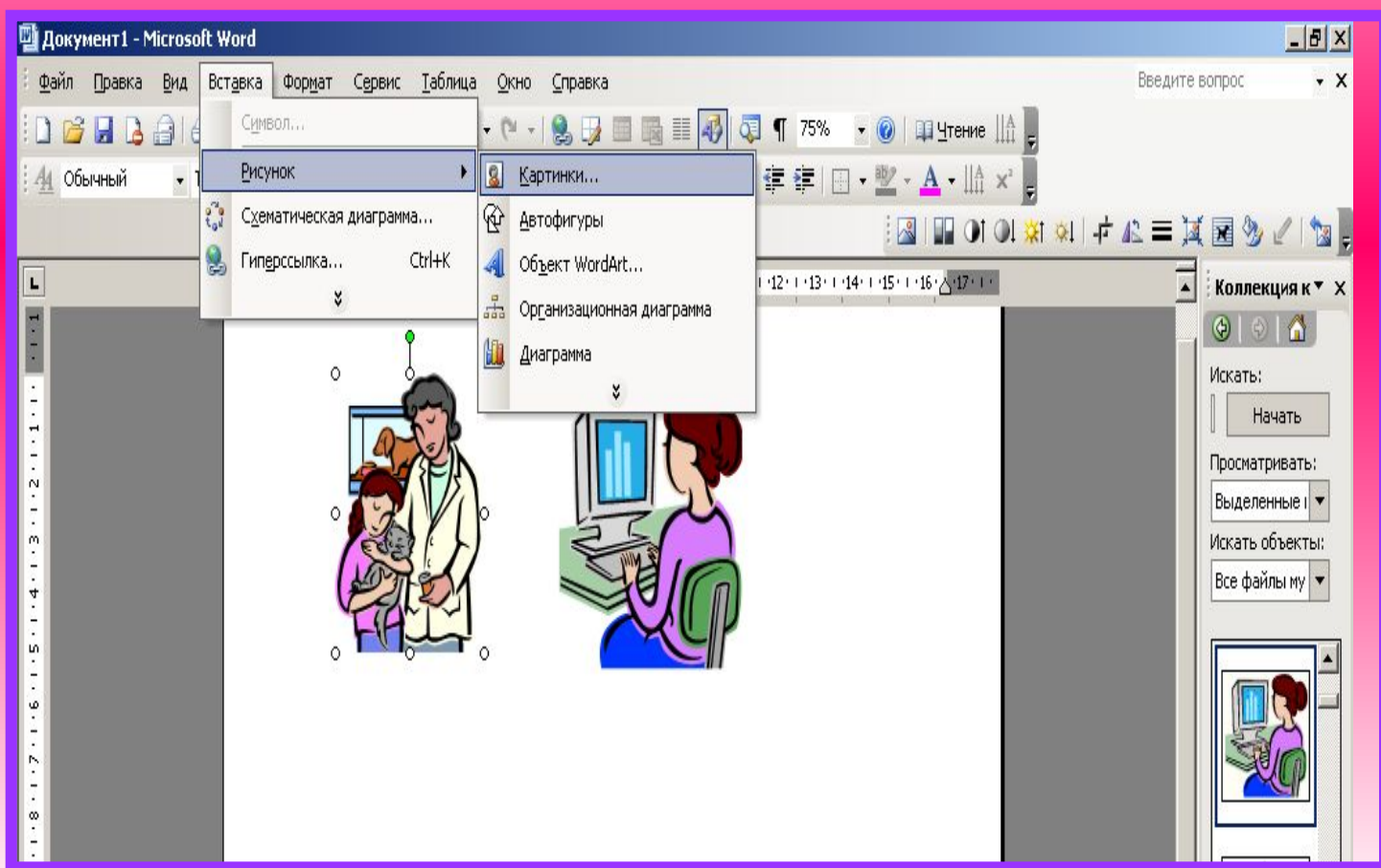




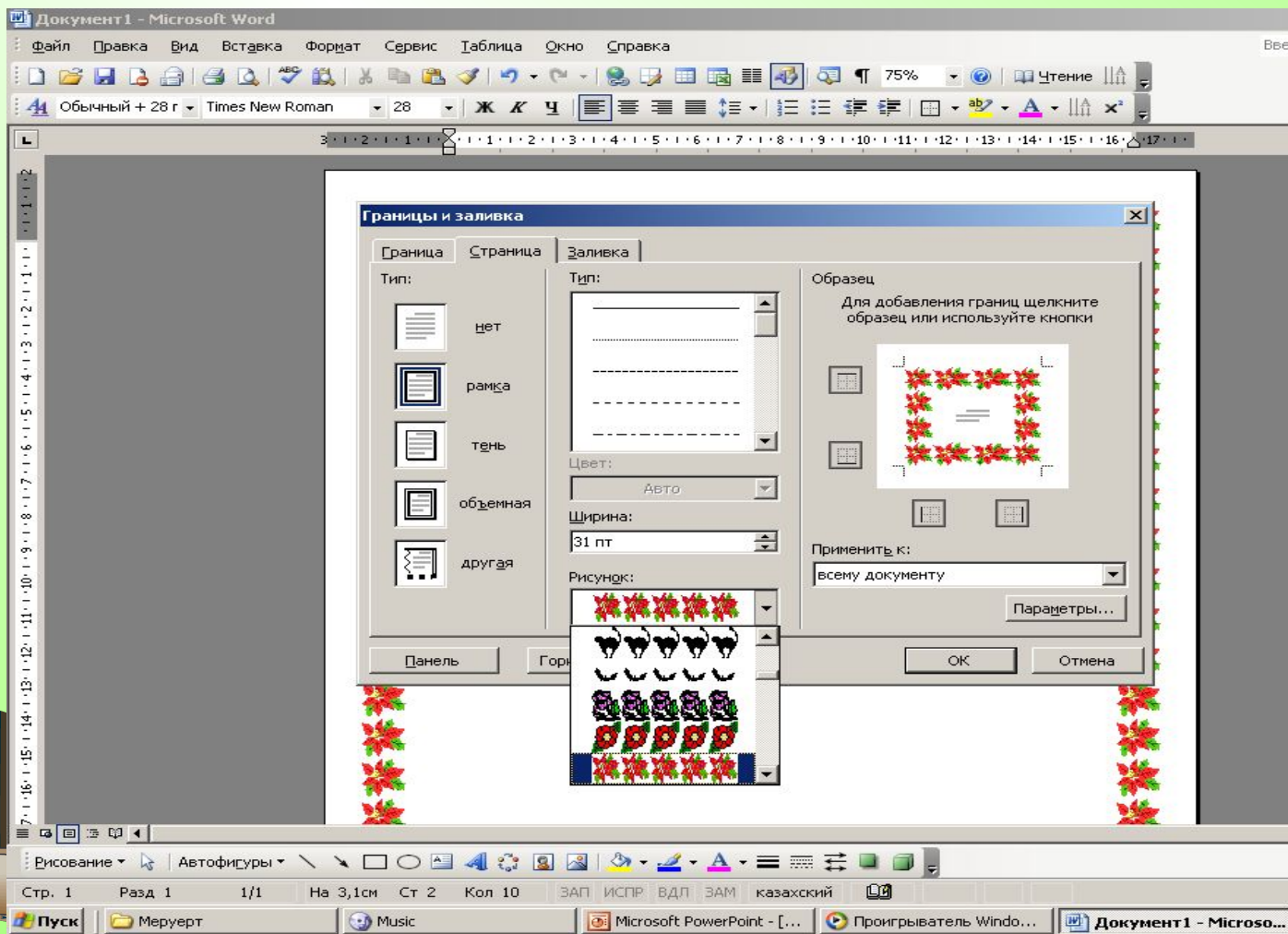
Қаріптің өлшемін өзгерту үшін



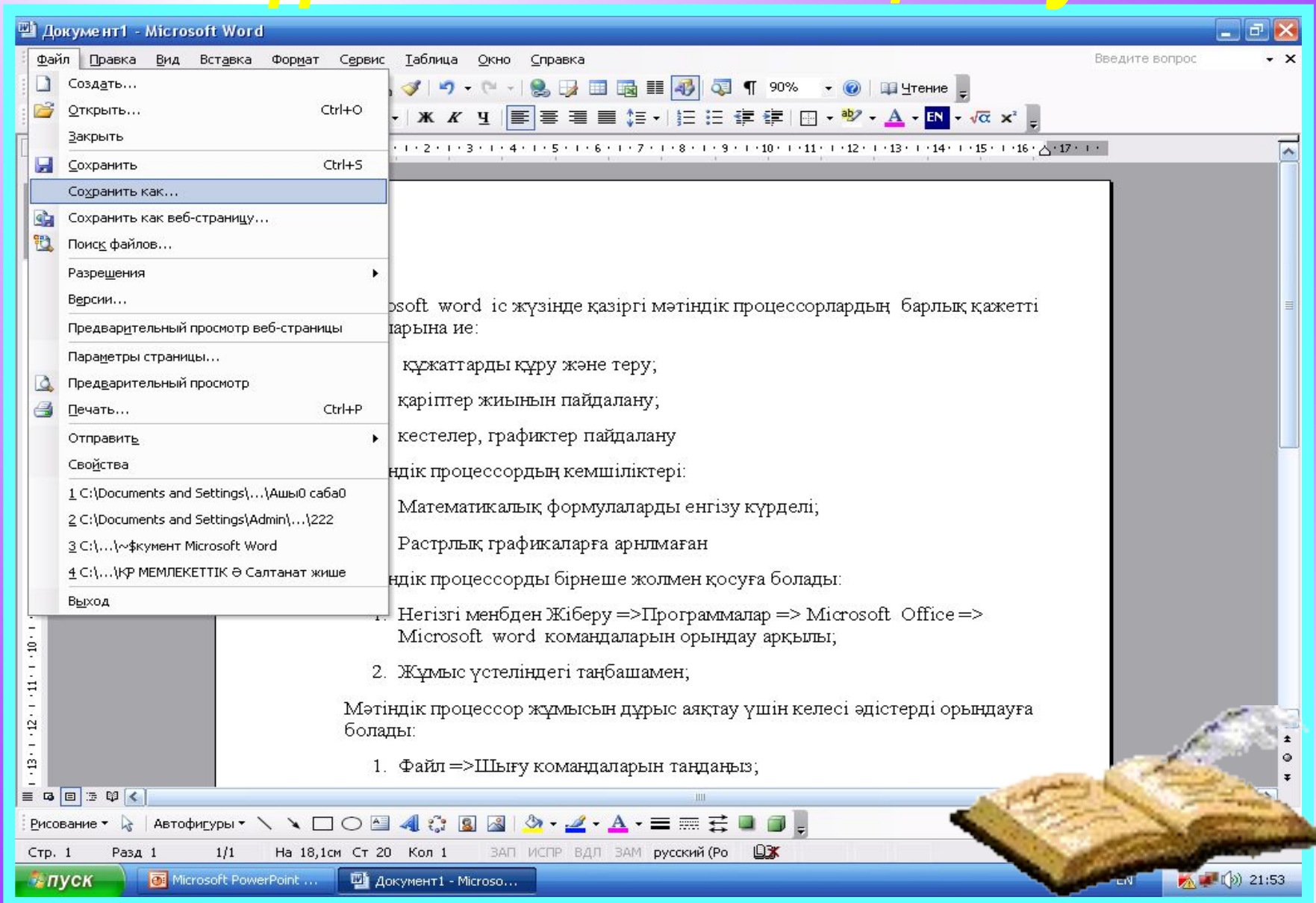
Суретті кірістіру үшін *Вставка – Рисунок – Картинки....* Бағдарламасын орындаймыз



Парақтың шетіне рамка қою үшін
(*Формат – граница заливки – страница –
керекті рамкамызды таңдаймыз.*)



Құжатты сақтау



Документ1 - Microsoft Word

Файл Правка Вид Вставка Формат Сервис Таблица Окно Справка

Создать...
Открыть... Ctrl+O
Закрыть
Сохранить Ctrl+S
Сохранить как...
Сохранить как веб-страницу...
Поиск файлов...
Разрешения
Версии...
Предварительный просмотр веб-страницы
Параметры страницы...
Предварительный просмотр
Печать... Ctrl+P
Отправить
Свойства

1 C:\Documents and Settings\...Ашы0 саба0
2 C:\Documents and Settings\Admin\...222
3 C:\...~\фкумент Microsoft Word
4 C:\...КР МЕМЛЕКЕТТІК Ө Салтанат жише

Выход

Microsoft word іс жүзінде қазіргі мәтіндік процессорлардың барлық қажетті қасиеттеріне ие:

- құжаттарды құру және теру;
- қаріптер жиынын пайдалану;
- кестелер, графиктер пайдалану

Мәтіндік процессордың кемшіліктері:

- Математикалық формулаларды енгізу күрделі;
- Растрлық графикаларға арналмаған

Мәтіндік процессорды бірнеше жолмен қосуға болады:

- Негізгі менюден Жіберу => Программалар => Microsoft Office => Microsoft word командаларын орындау арқылы;
- Жұмыс үстеліндегі таңбашамен;


Мәтіндік процессор жұмысын дұрыс аяқтау үшін келесі әдістерді орындауға болады:

- Файл => Шығу командаларын таңдаңыз;

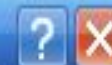
Стр. 1 Разд 1 1/1 На 18,1см Ст 20 Кол 1 ЗАП ИСПР ВДП ЗАМ русский (Ро)

Microsoft PowerPoint ... Документ1 - Microso...

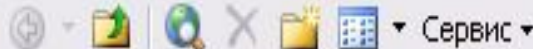
21:53



Сохранение документа



Папка: Мои документы



- Мои последние документы
- Рабочий стол
- Мои документы
- Мой компьютер
- Мое сетевое окружение

- GTA Vice City User Files
- Ашық сабақ 7 сынып
- Ашық сабақ мектеп
- дипломдық курсавой
- Қадір қасиет
- керек өте
- Құжық
- Меруерт И-2-07 Сабақ
- Мои видеозаписи
- Мои источники данных
- Мои рисунки
- Моя музыка
- полатно 2010
- практика сабақ жоспар
- Реферат

- Doc1
- Doc1123
- Docjbjhjy1
- Азиада әнұран
- Азиада туралы
- газет жаңа жылдық 1
- графикалық обекітлер
- емтихан
- ИОӘ жауаптары
- ИОӘ жауаптары.doc шпор
- қазақша
- ҚР МЕМЛЕКЕТТІК Ө Салтанат жише11
- Құжаттарды әзірлеу тәсілдері 23
- Лаборатория Access оқушы
- С
- Cal
- сур

Имя файла: Doc2

Тип файла: Документ Word

Сохранить

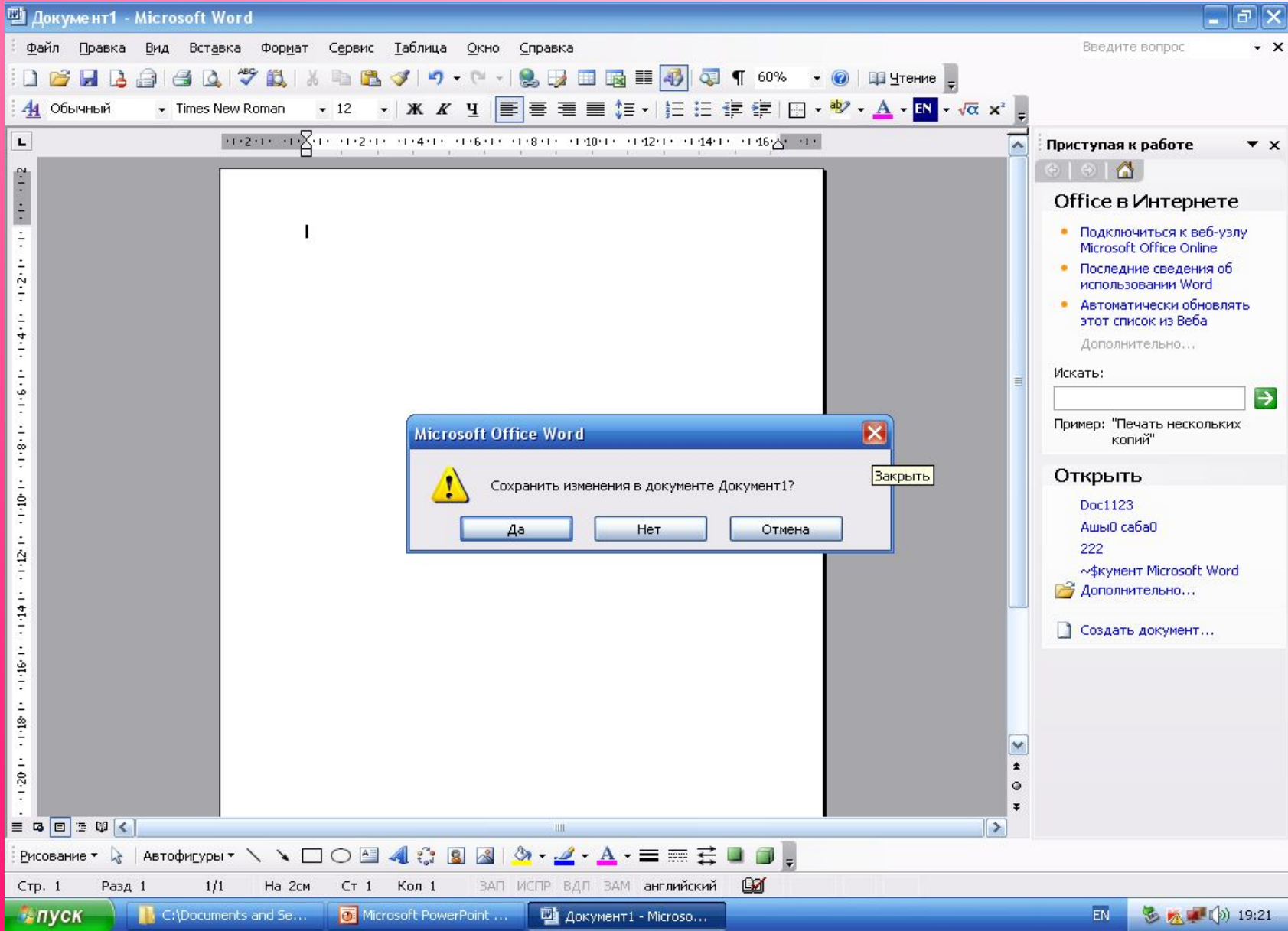
Отмена

Мәтіндік процессор жұмысын дұрыс аяқтау үшін келесі әдістерді орындауға болады:

Файл => Шығу командаларын таңдаңыз;
Alt + F4 батырмалар комбинациясын басыңыз

Microsoft word программасының атаулар жолының оң жақтағы жоғарғы жабу батырмасын шертіңіз.





Тапсырма № 1.

8"б"-сыныбы

Менің достарым:

Пранова Ботакөз

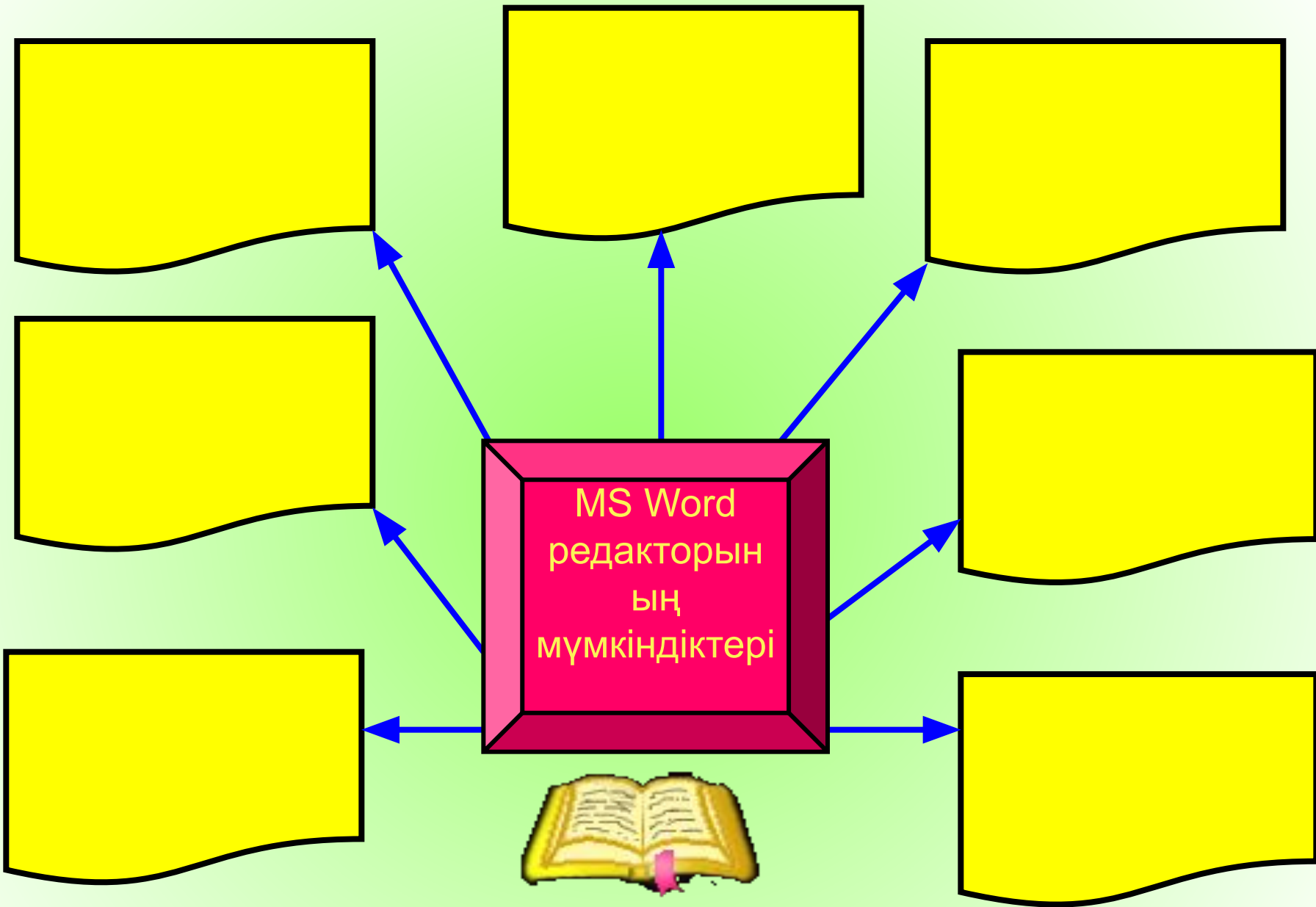
Сағашева Ақерке

Әріпжанов Ғалымжан

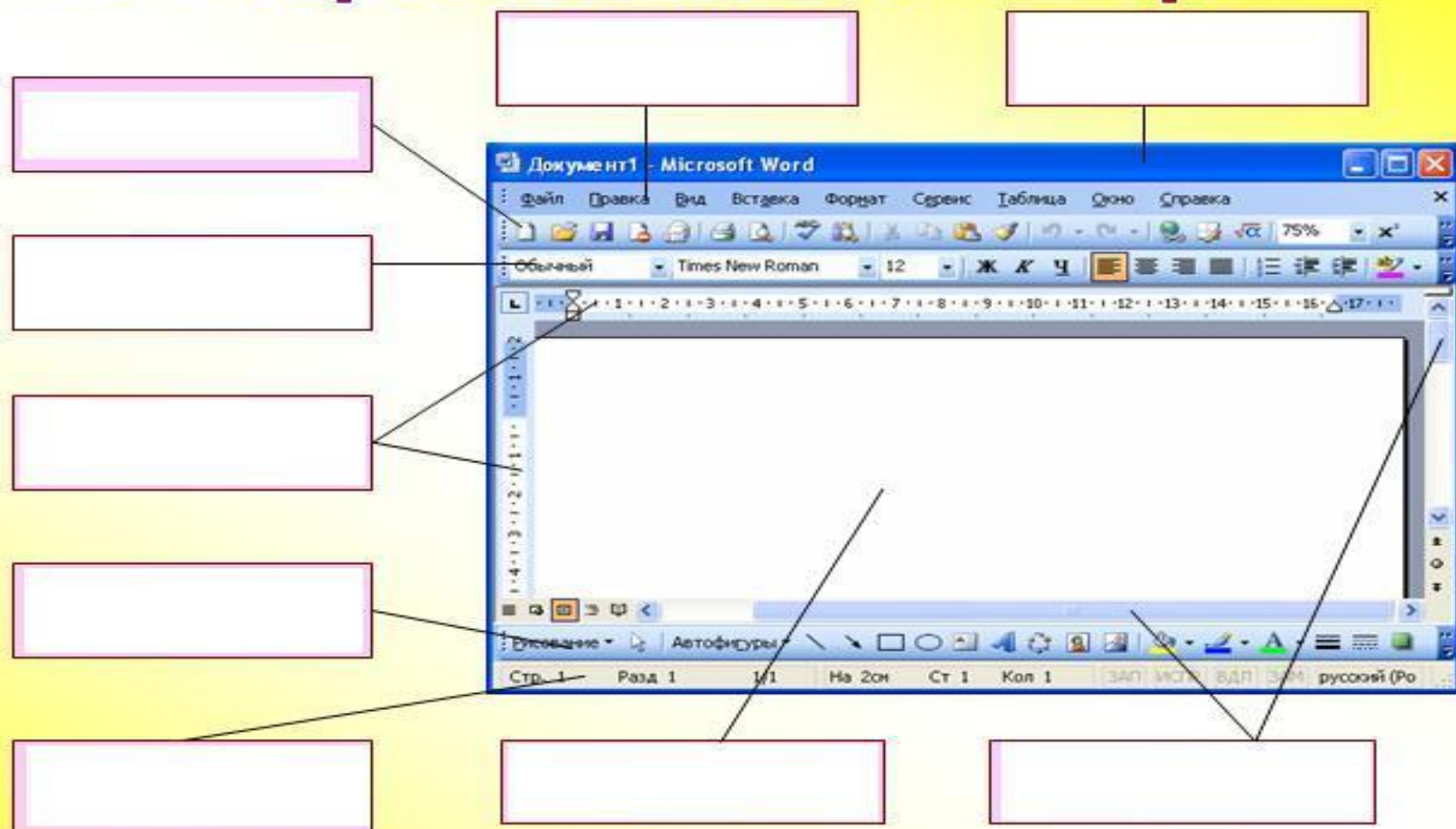
Әбдіғашпаров Нұрлан

Рысбекова Гүлшат



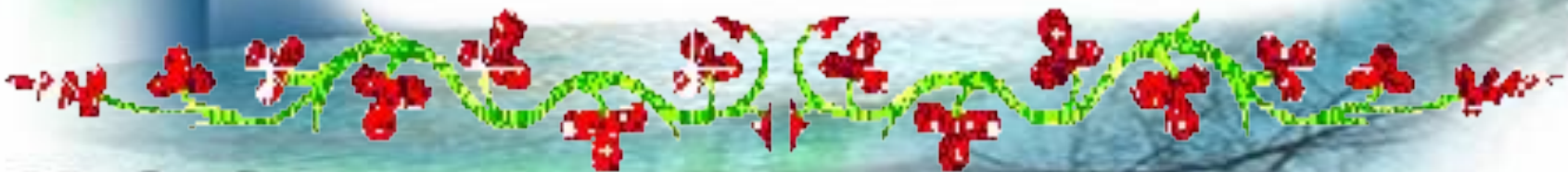


MS Word терезесінің элементтері



Үйге тапсырма

1. Microsoft word бағдарламасына
5 сұрақтан тұратын тест құру.
2. Microsoft word бағдарламасын оқып
келу.



Бағалау мониторингісі

20-17 - "5"

16-10 - "4"

10 - төмен "3"



Зейін қойып

тыңдағандарыңызға рахмет!