

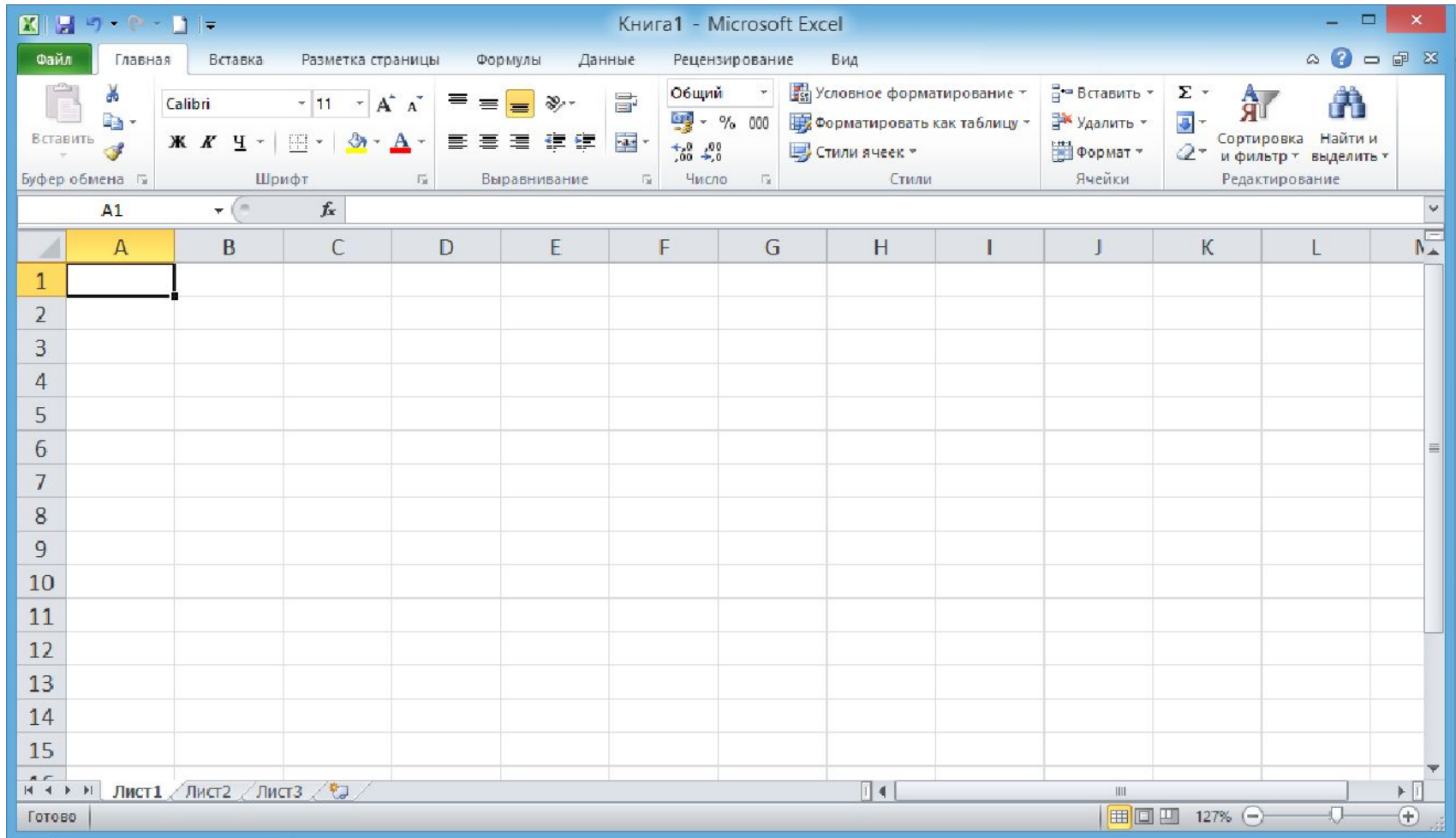


**Здоровье – это состояние полного физического, духовного и социального благополучия, а не только отсутствие болезней и физических дефектов.?**

*Устав Всемирной организации здравоохранения*

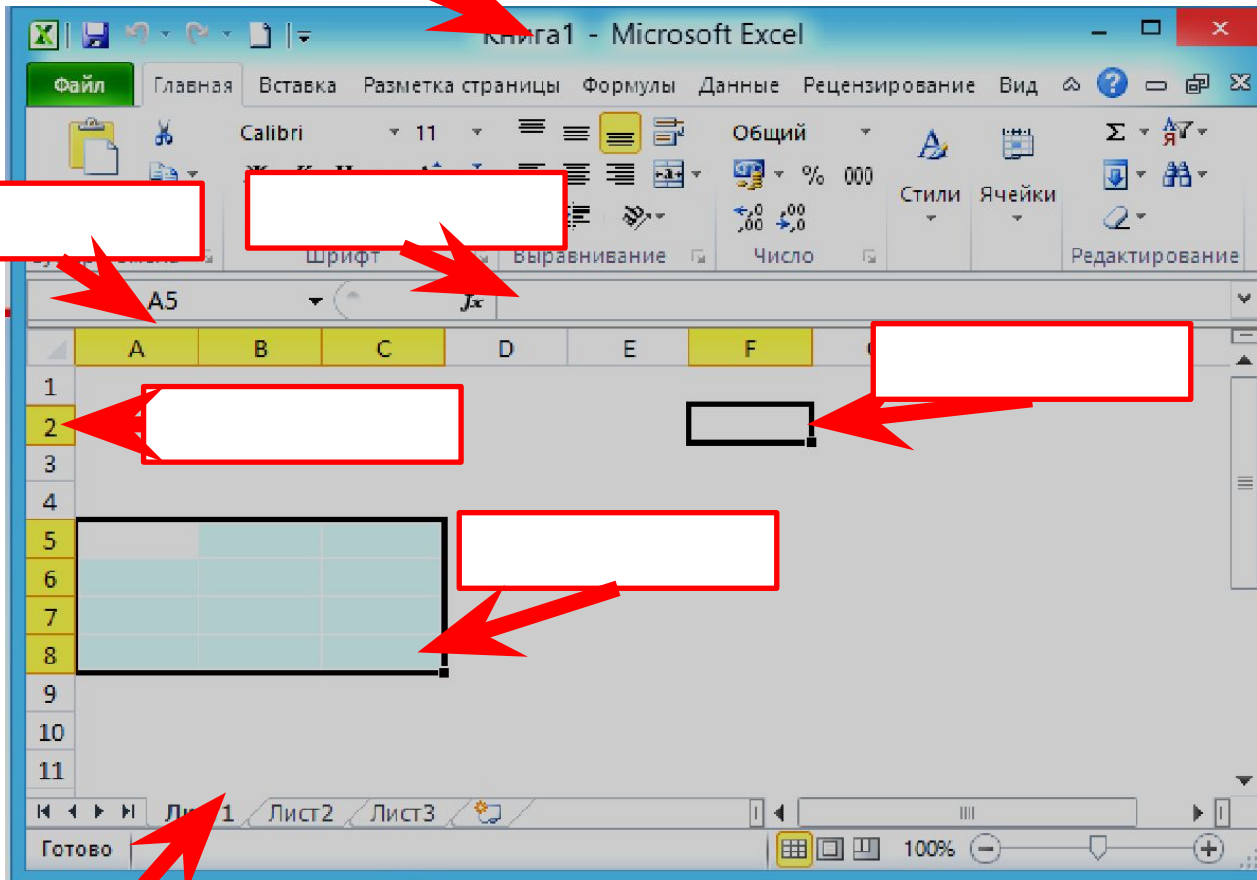


# Microsoft Office Excel



	A	B	C	D	E	F	G
1	[Blue]					[Blue]	
2	[Blue]						
3				[Blue]		[Blue]	
4	[Blue]						
5		[Blue]					
6		[Blue]					

# A1:C2. Открытие подписей



Диапазон

Строка

Формула

Столбец

Ячейка

Книга

Лист

### **D3. Проверка внимательности**



Пример:

Хотя был установлен небольшой масштаб, лица можно было различить.

**Дорогая, чей кабриолет под окнами?**

**Надев школьную форму, Ласточкин почувствовал себя другим человеком.**

**«А дресс-код – то нарушен»,- сказал Алексей Иванович.**

**На столбе целый день висело объявление о пропаже собаки.**

**Быстро «Камелия» уже закрылось.**

**Неужели стоит изменить прическу и жизнь изменится?**

**F1. Чему равен результат в ячейке C1?**



	A	B	C
1			=СУММ(A3:B4)
2			
3	4	7	
4	5	3	

# ФЗ. "Облако

”



Лист  
Диапазон  
Строка  
Формула  
Сумма  
Книга  
Таблица  
Вставка  
Число  
Адрес  
Текст  
Столбец  
\$



# A4. Заполните



В электронной таблице ячейкой называют

\_\_\_\_\_ и \_\_\_\_\_.  
пересечение      строки      столбца.

В электронной таблице невозможно удалить

\_\_\_\_\_.  
имя      ячейки.

Если в ячейке электронной таблице отображается последовательность #####, то это означает, что

\_\_\_\_\_.  
столбец      недостаточно      широк.

ячейки	столбец	строки
недостаточно	широк	столбца
о	пересечени	имя
	е	

**В5:D6. В ячейку D5 введена формула =C2\*D2. Формулу скопировали в ячейку E8.**



**Какая формула будет отображаться в этой ячейке?**

**= D5\* E5**

	A	B	C	D	E	F	G
1							
2							
3							
4							
5							
6							

	A	B	C	D	E	F	G
1							
2							
3							
4							
5							
6							

# Факторы, от которых зависит состояние здоровья

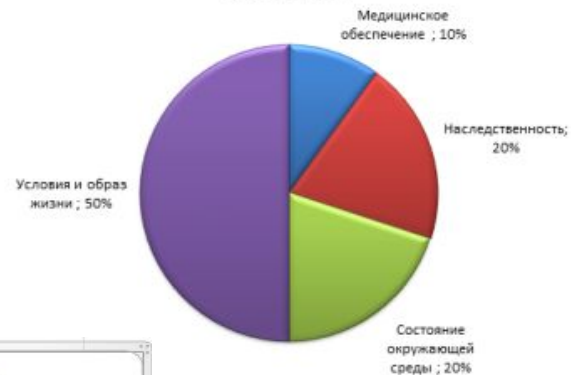
Сфера влияния факторов	Показатели
Наследственность	20 %
Состояние окружающей среды	20 %
Медицинское обеспечение	10 %
Условия и образ жизни	50 %



### Факторы, влияющие на состояние здоровья



### Факторы, от которых зависит состояние здоровья



### Факторы, от которых зависит состояние здоровья



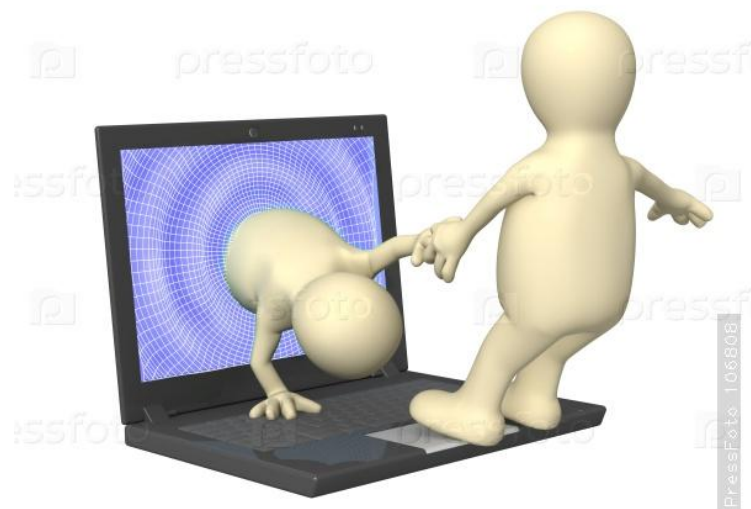
### Факторы, от которых зависит состояние здоровья



### Факторы, от которых зависит состояние здоровья



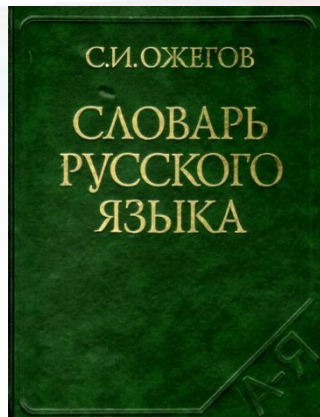
**Вредные привычки** - это привычки, которые вредят здоровью человека и мешают ему осуществлять свои цели и полностью использовать в течение жизни свои возможности.



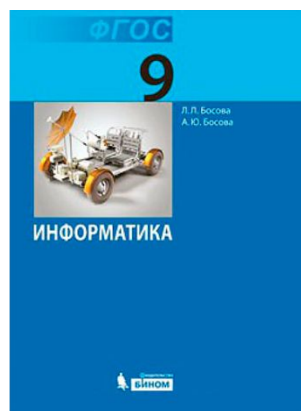


**Тема урока:**

**Диаграмма  
как средство визуализации  
данных**



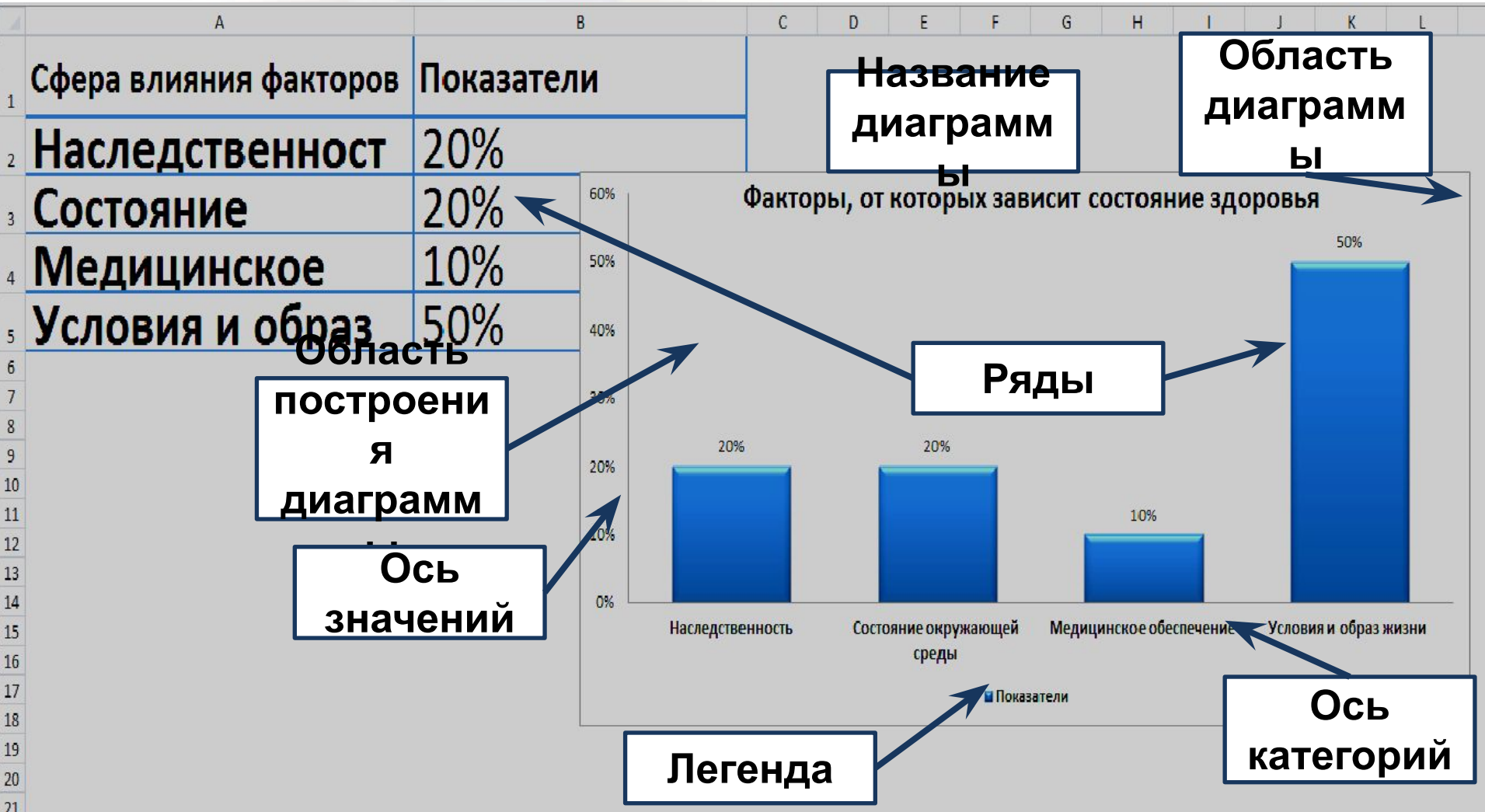
**Диаграмма** - это форма графического представления числовых значений, которая позволяет облегчить интерпретацию числовых данных



**Диаграмма** – средство наглядного графического представления количественных данных.



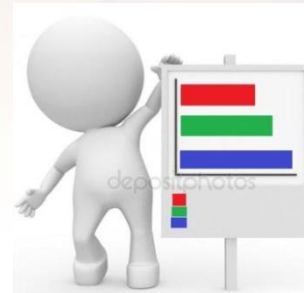




# Типы диаграмм

Гистограмма – это диаграмма, в которой отдельные значения представлены вертикальными столбцами

ра: (испол  
:оты  
авнения



Линейчатая диаграмма – это гистограмма, но с иной ориентацией

Круговая диаграмма - это диаграмма, представленная в виде круга разбитого на секторы, и в которой допускается только один ряд данных

(показывает от целого)



График - это диаграмма, которая позволяет изображать непрерывное изменение данных с течением времени в едином масштабе

# Этапы создания

1. Подготовить таблицу с необходимой числовой информацией.
2. Выделить таблицу.
3. Выбрать на вкладке ВСТАВКА группу Диаграмма.
4. Выбрать тип диаграммы.
5. Настроить

The screenshot shows the Microsoft Excel interface. The 'Вставка' (Insert) tab is active, and the 'Диаграмма' (Chart) group is highlighted. A 3D bar chart is displayed on the right side of the spreadsheet. The chart's data is derived from the following table:

Сфера влияния факторов	Показатели
Наследственность	20%
Состояние	20%
Медицинское	10%
Условия и образ	50%



Книга1 - Microsoft Excel

Работа с диаграммами

Конструктор    Макет    Формат

Изменить тип диаграммы    Сохранить как шаблон    Строка/столбец    Выбрать данные

Тип    Данные    Макеты диаграмм    Стили диаграмм

Диаграмма 3

Переместить диаграмму  
Расположение

1	Факторы, от которых зависит со	
2	Сфера влияния факторов	Пок
3	Наследственность	20%
4	Состояние	20%
5	Меди	
6	Услов	
7		
8		

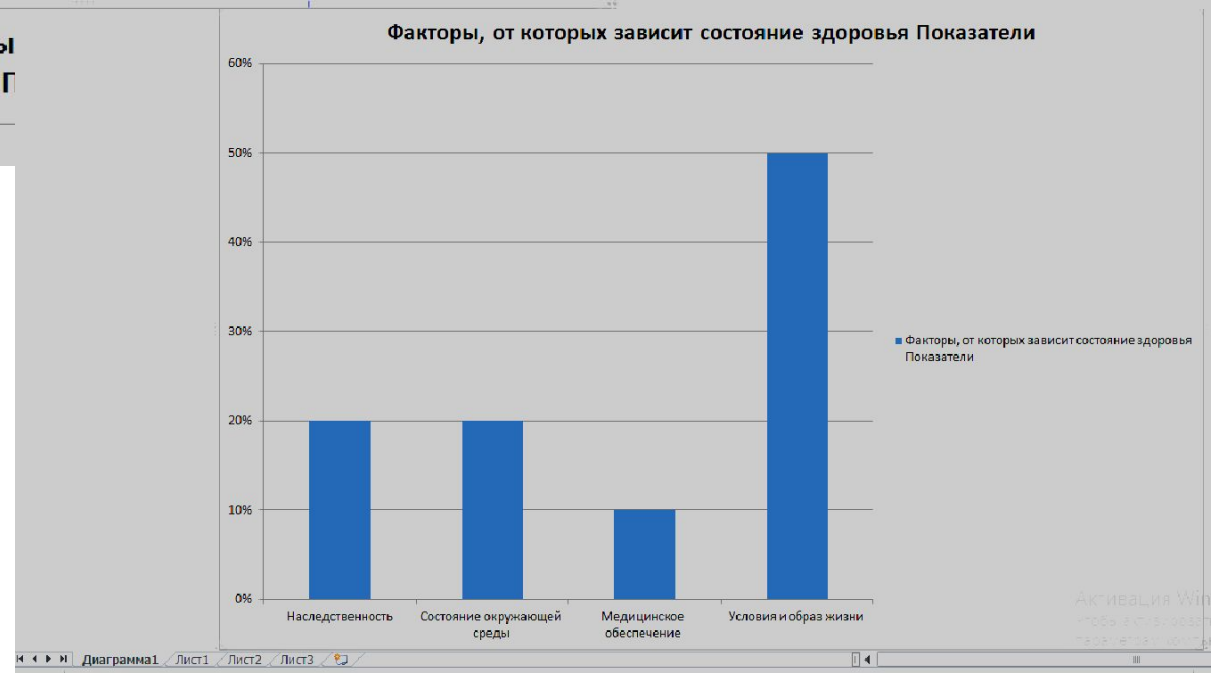
Перемещение диаграммы

Разместить диаграмму:

на отдельном листе: Диаграмма1

на имеющемся листе: Лист1

OK    Отмена



# Практическая работа





### ПРАВИЛА РАБОТЫ ЗА КОМПЬЮТЕРОМ:

- расстояние от экрана до глаз 70 – 80 см.
- вертикально прямая спина
- плечи опущены и расслаблены
- локтевые, тазобедренные, коленные суставы под прямым углом
- при ухудшении самочувствия (резь в глазах, резкое ухудшение зрения, боль в пальцах, усиление сердцебиения) немедленно покинуть рабочее место, сообщить преподавателю и обратиться к врачу
- во время учебных занятий выполнять все требования преподавателя (лаборанта)



# Правила работы в группах:



- Проявляй активность.
- Слушай, что говорят другие.
- Делай выводы об услышанном, задавай вопросы.
- Говори спокойно ясно, только по делу.
- Анализируй свою деятельность, вовремя корректируй недостатки.
- Помогай товарищам, если они об этом просят.
- Обращайся к другу



### **Группа 1:**

Построить диаграмму о онлайн-активности школьников, и проанализировать данные.

### **Группа 2:**

Построить диаграмму о влиянии курения, и проанализировать данные.



### **Группа 3:**

Построить диаграмму, которая показывает приверженность здоровому образу жизни население России

### **Группа 4:**

Построить диаграмму смертность от передозировки наркотиков России и проанализировать данные

