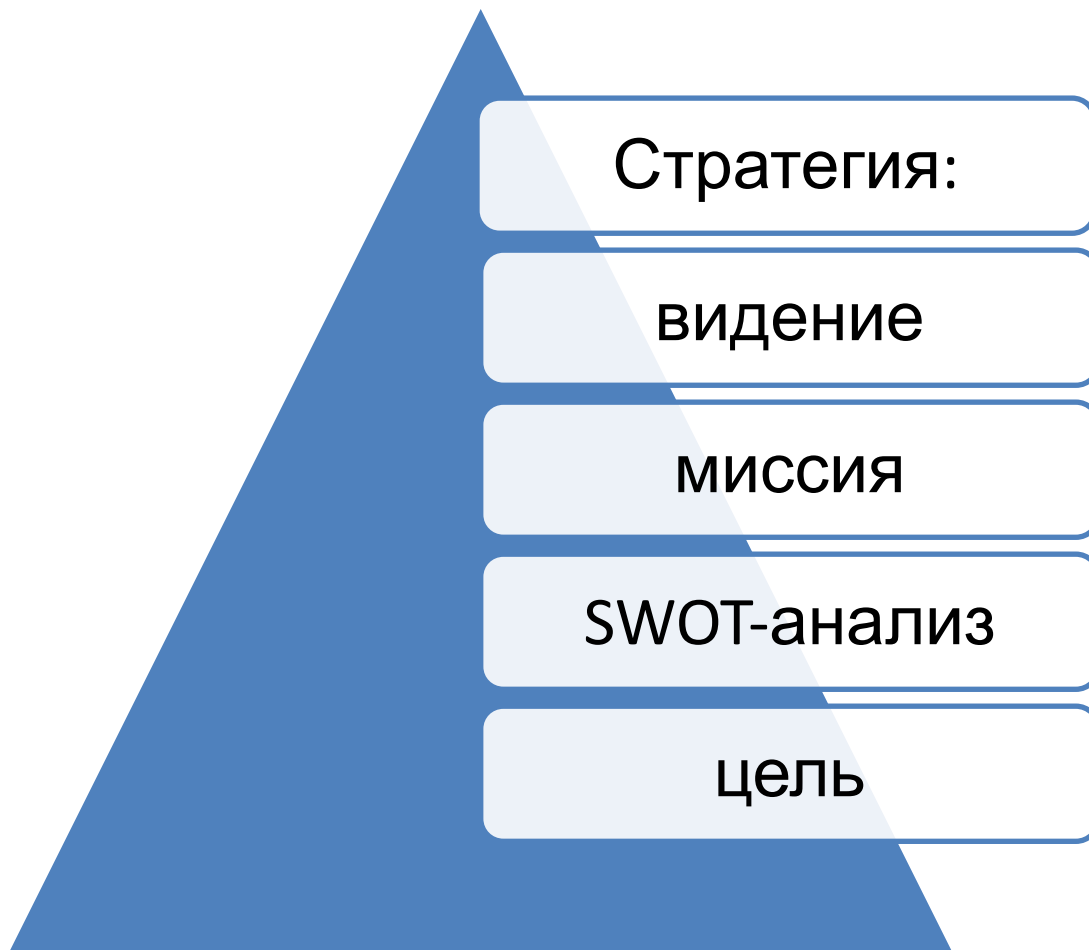


Функциональное моделирование

Информационный менеджмент



Системный подход

- определяет любую систему как совокупность элементов и их взаимосвязей.
- Взаимосвязи определяются как *статические* и *динамические*.
Статические взаимосвязи определяют структуру системы, а динамические – процессы, протекающие в системе.

Организационная структура управления

– это взаимоотношения подразделений и должностей в организации, распределение ролей, полномочий и ответственности между ними, а также порядок функционально – технологических связей, возникающих в процессе управления.

Основные типовые недостатки существующей оргструктуры

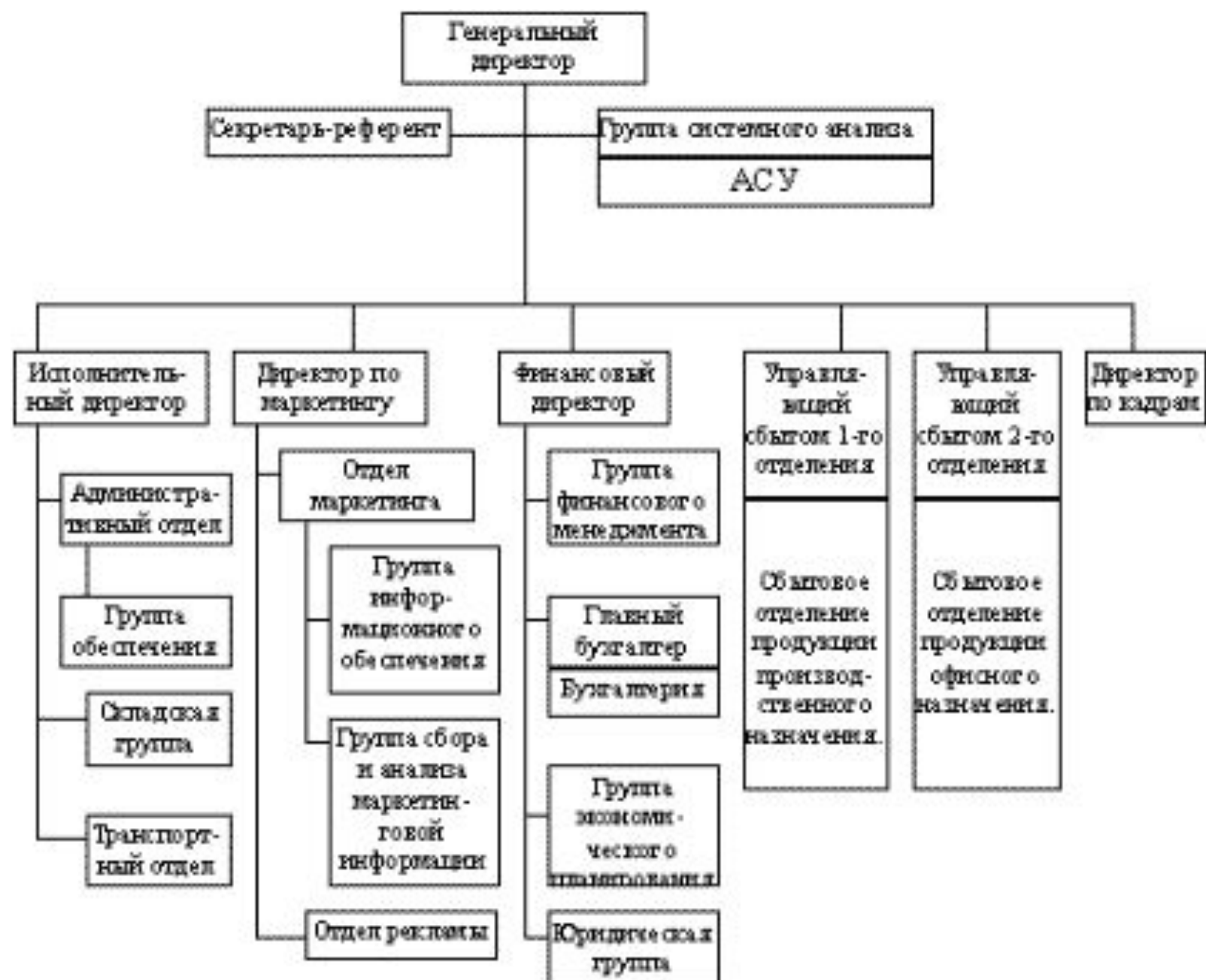
- чрезмерная замкнутость структурных подразделений на первых руководителях и, как следствие, их перегрузка
- наличие множества заместителей генерального директора и директоров с размытыми и пересекающимися диапазонами ответственности
- отсутствует информационная поддержка деятельности
- разные аспекты единой службы работы с персоналом либо отсутствуют вообще, либо разнесены по функциональным

Процессный подход

- *Способ управления бизнес-процессами - процессные структуры - позволяет определить организационно-управленческую структуру и управлять самим предприятием*

Критерии оценки эффективности оргструктуры

- *Подразделение административно подчиняется только одному руководителю*
- *В подчинении у руководителя должно быть не более 7-8 подчиненных*
- *В подчинении у руководителя должно быть не менее 2-х подразделений или служащих*
- *Все функции, которые вы определили, должны быть за кем-то закреплены.*
- *На каждую функцию должна быть только одна служба, одно звено, иначе возникает дублирование функций.*



Главная задача

- ***переход от неформальных методов управления к строго документированным процедурам и регламентам деятельности***

Цель построения организационно-функциональной модели предприятия

- это не только выявить бизнес-процессы и закрепить функции за исполнителями, что, безусловно, улучшает построение организационной структуры предприятия. Не менее важно зафиксировать полную систему взаимосвязанных процессов компании и степень влияния каждого из них на достижение ее целей

Бизнес-модель

- *интеграция информационных технологий, организационных структур, бизнес-процессов, функций и документооборота*

