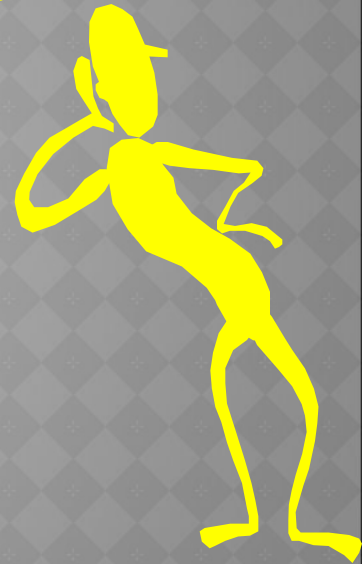


СОЗДАНИЕ WEB-САЙТОВ

УРОК 2.

Форматирование текста



ФОРМАТИРОВАНИЕ ТЕКСТА НА WEB-СТРАНИЦЕ

Пока созданная страница выглядит не слишком привлекательно - мелкий шрифт черного цвета на белом фоне.

С помощью HTML-тэгов можно задать различные параметры **форматирования текста**.

1. Заголовки.

Размер шрифта заголовков задается парами тэгов от

<H1>...</H1> (самый крупный) до **<H6>...</H6>** (самый мелкий).

Пример H1

Пример H6

Заголовок страницы целесообразно выделить самым крупным шрифтом:

<H1> Все о компьютере </H1>

Некоторые тэги имеют **атрибуты**, которые могут принимать определенные значения.

Так, для заголовка можно задать **тип выравнивания** с помощью атрибута **ALIGN**, который может принимать следующие значения:

ALIGN="left" - выравнивание по левому краю

ALIGN="right" - выравнивание по правому краю

ALIGN="center" - выравнивание по центру

<H1 ALIGN=center> Все о компьютере </H1>

С помощью тэга **FONT** и его атрибутов можно задать **параметры форматирования шрифта** любого фрагмента текста.

Атрибут FACE позволяет задать гарнитуру **шрифта** (например, FACE="Arial" или FACE="Times"),

атрибут **SIZE** — **размер** шрифта (например, SIZE=4),

атрибут **COLOR** — **цвет** шрифта (например, COLOR="blue").

Значение атрибута COLOR можно задать либо названием цвета (например, "red", "green", "blue" и т.д.), либо его шестнадцатеричным значением.

Шестнадцатеричное представление цвета использует RGB-формат "#RRGGBB", где две первые шестнадцатеричные цифры задают интенсивность красного (**red**), две следующие — интенсивность зеленого (**green**) и две последние — интенсивность синего (**blue**) цветов.

Минимальная интенсивность цвета задается шестнадцатеричным числом 00, а максимальная - FF. Например, синему цвету соответствует значение "#0000FF".

Задайте синий цвет заголовка:

```
<FONT COLOR="blue">
```

```
<H1 ALIGN="center"> Все о компьютере </H1>
```

```
</FONT>
```

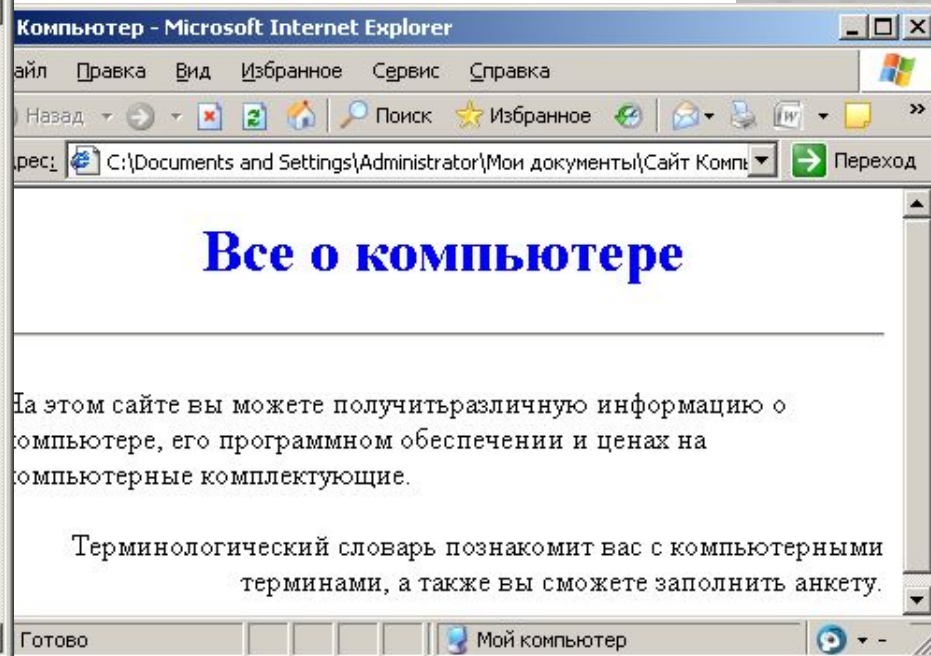
Заголовок целесообразно отделить от остального содержания страницы горизонтальной линией с помощью одиночного тэга **<HR>**.

Разделение текста на абзацы производится с помощью контейнера **<P>... ..</P>**.

Для каждого абзаца можно задать определенный тип выравнивания. На титульной странице обычно размещается текст, кратко описывающий содержание сайта. Поместим на титульную страницу текст, разбитый на абзацы с различным выравниванием:

```
index.htm - Блокнот
Файл  Правка  Формат  Вид  Справка

<HTML>
<HEAD>
<TITLE> Компьютер </TITLE>
</HEAD>
<BODY>
<FONT COLOR="blue">
<H1 ALIGN="center"> Все о компьютере </H1>
</FONT>
<HR>
<P ALIGN="left">На этом сайте вы можете
получитьразличную информацию о компьютере,
его программном обеспечении и ценах на
компьютерные комплектующие. </P>
<P ALIGN="right">Терминологический словарь
познакомит вас с компьютерными терминами, а
также вы сможете заполнить анкету.</P>
</BODY>
</HTML>
```



НЕКОТОРЫЕ ТЭГИ

<HR> – горизонтальная линия-разделитель

Можно указать атрибут – толщину линии:

<HR size=n> – объемная линия

<HR size=n noshade> – плоская линия

**
** – переход на новую строку

<p> </p> – начало и конец абзаца

Атрибут тэга <P> – выравнивание абзаца:

<P ALIGN=left> Абзац выровнен по левому краю

<P ALIGN=right> Абзац выровнен по правому краю

<P ALIGN=center> Абзац выровнен по центру

ФОРМАТИРОВАНИЕ ШРИФТА

Этот текст обычный

 Этот текст жирный

<I> Этот текст курсив </I>

<U> Этот текст подчеркнутый </U>

<I><U> Жирный, курсив, подчеркнутый </I></U>

<TT> Этот текст моноширинный </TT>

Этот текст с выделением

Этот текст с усиленным выделением

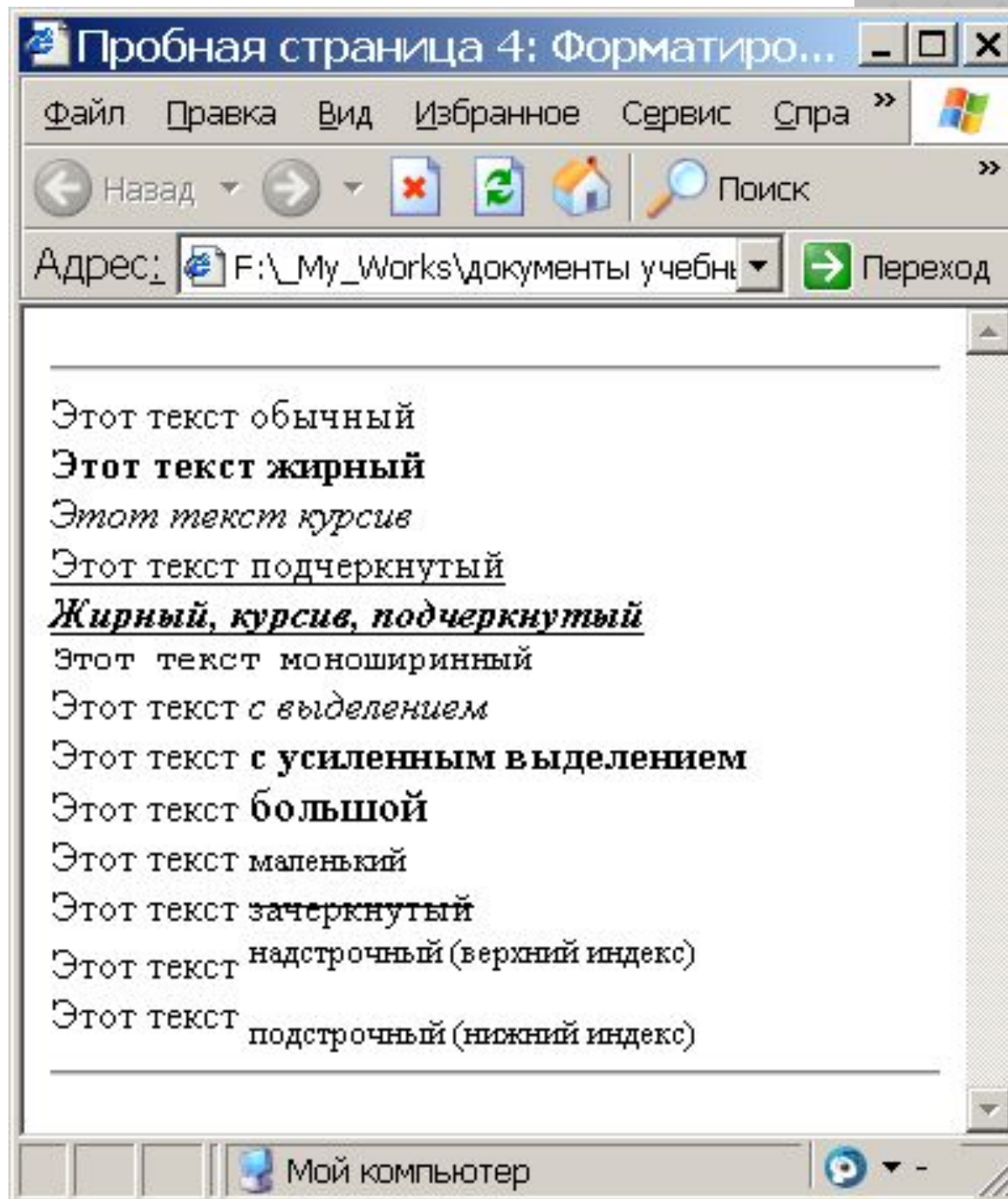
Этот текст <BIG> большой </BIG>

Этот текст <SMALL> маленький </SMALL>

Этот текст <STRIKE> зачеркнутый </STRIKE>

Этот текст ^{надстрочный (верхний индекс)}

Этот текст _{подстрочный (нижний индекс)}



В браузере
форматирование
шрифта будет выглядеть
так:

ТЭГ И ЕГО АТТРИБУТЫ ЗАДАЮТ ПАРАМЕТРЫ ФОРМАТИРОВАНИЯ ШРИФТА:

FACE = "*"	Тип шрифта (гарнитура)	Arial TimesET Courier	
SIZE = "*"	Размер шрифта	От 1 до 7	
COLOR = "*"	Цвет шрифта	red green blue white black yellow cyan grey magenta	#FF0000 #00FF00 #0000FF #FFFFFF #000000 #FFFF00 #00FFFF #7F7F7F #FF00FF