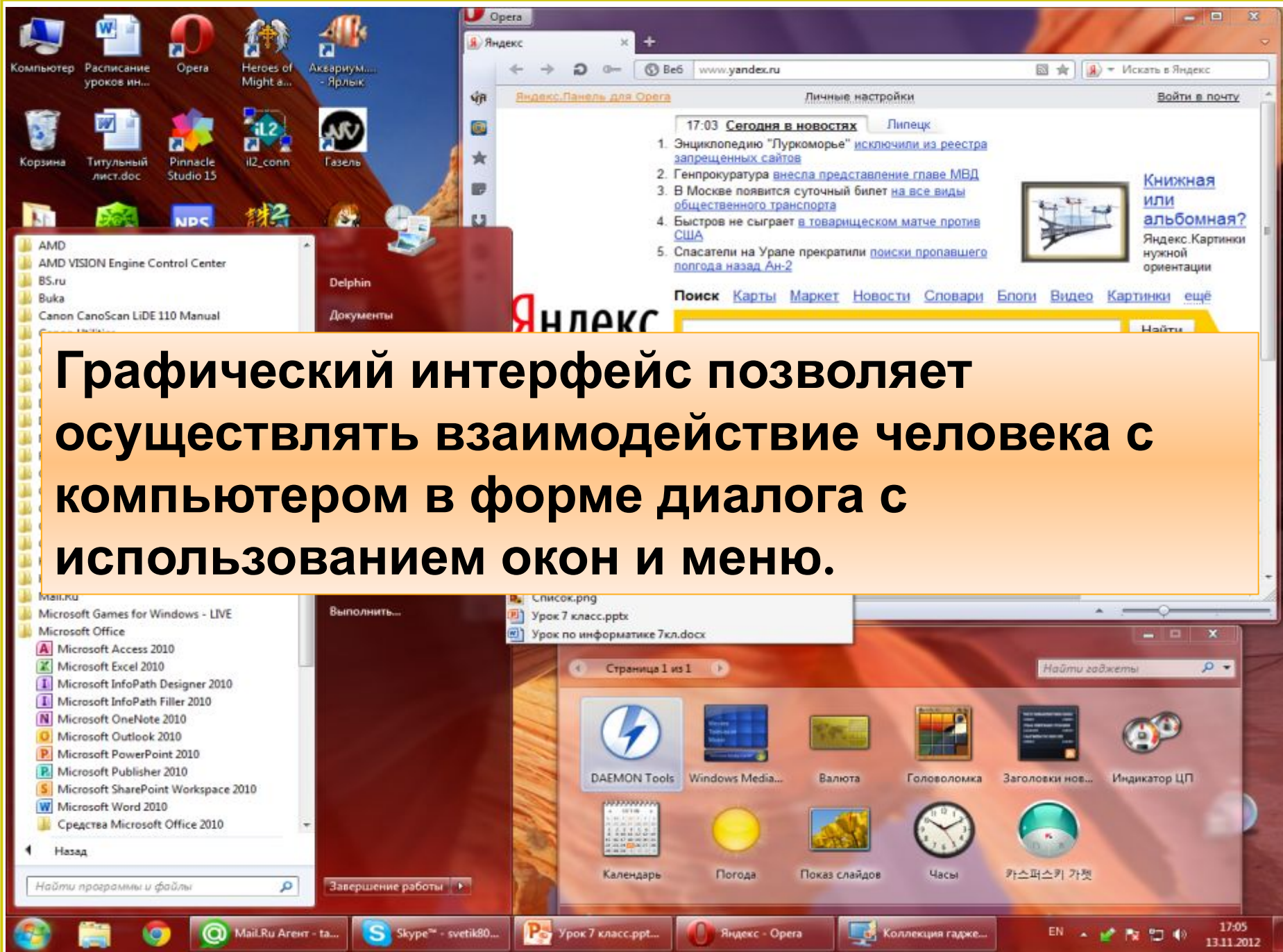




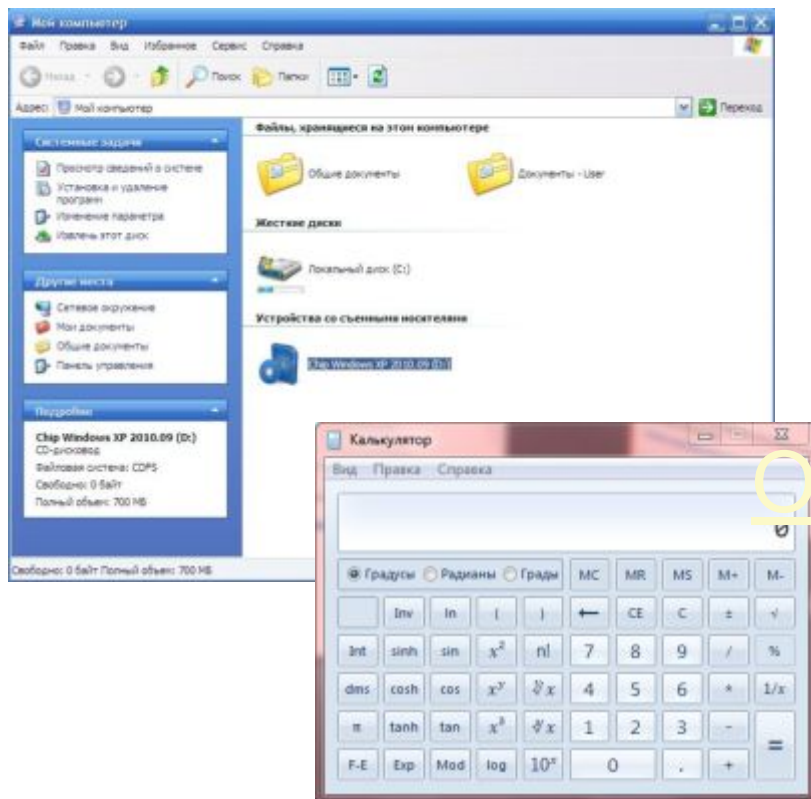


Графический интерфейс операционных систем и приложений



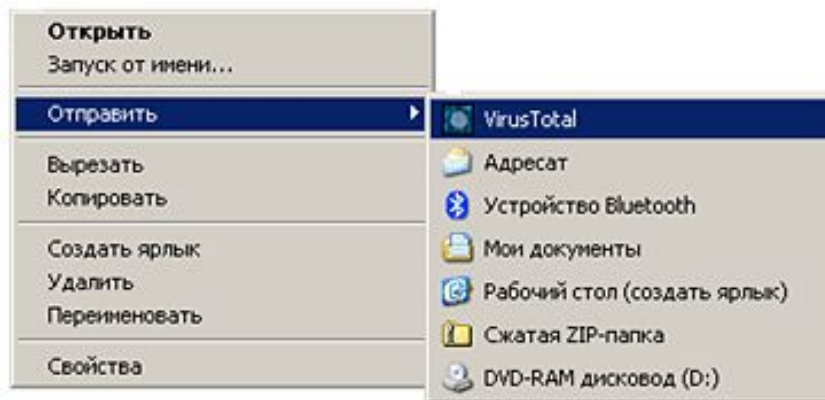
Графический интерфейс позволяет осуществлять взаимодействие человека с компьютером в форме диалога с использованием окон и меню.

Диалоговые окна

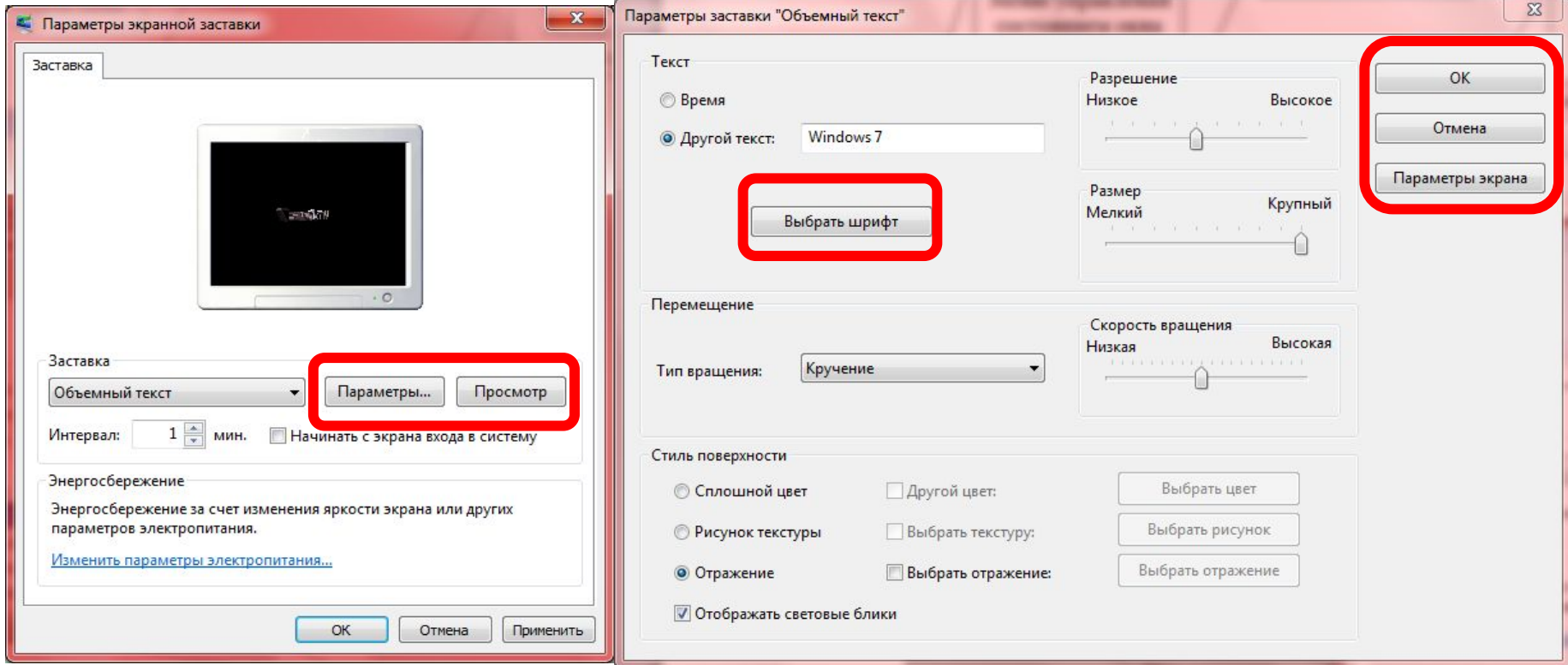


Окна папок и приложений

Контекстные меню

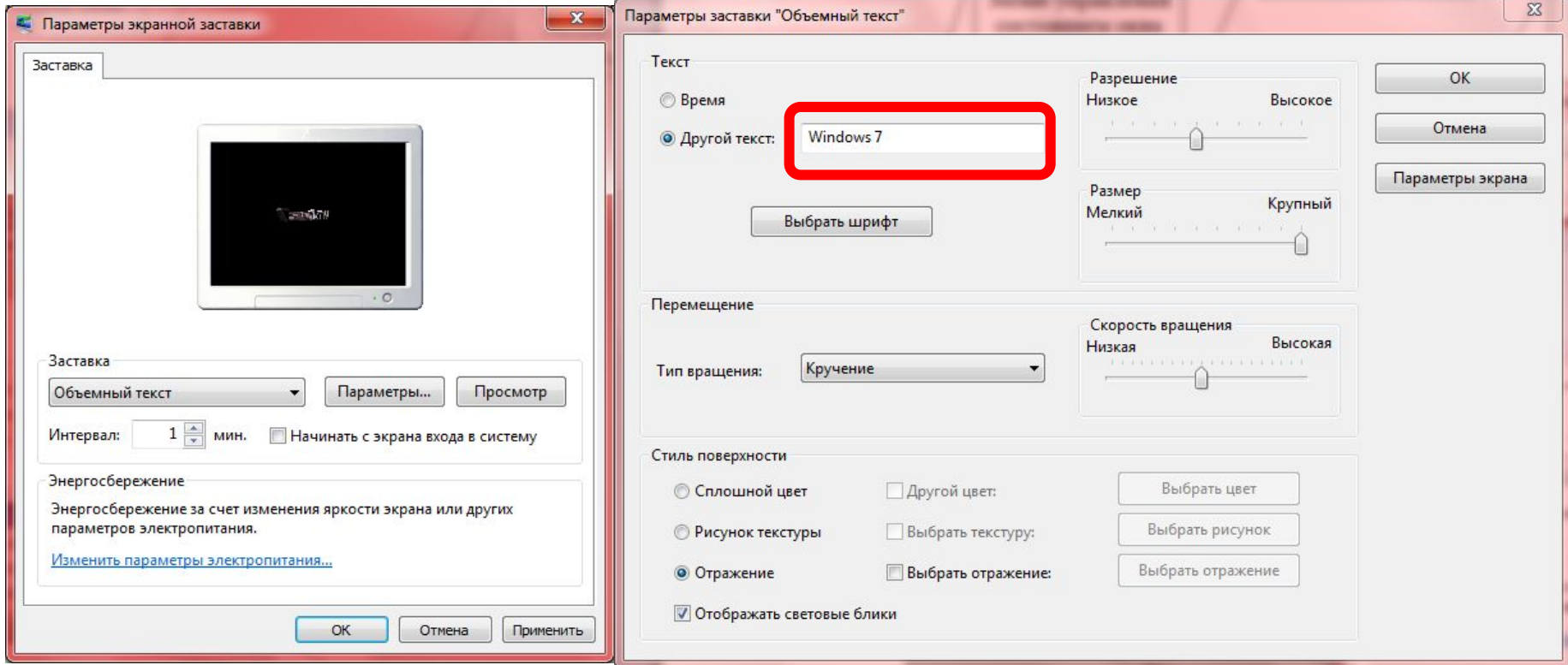


Диалоговые окна



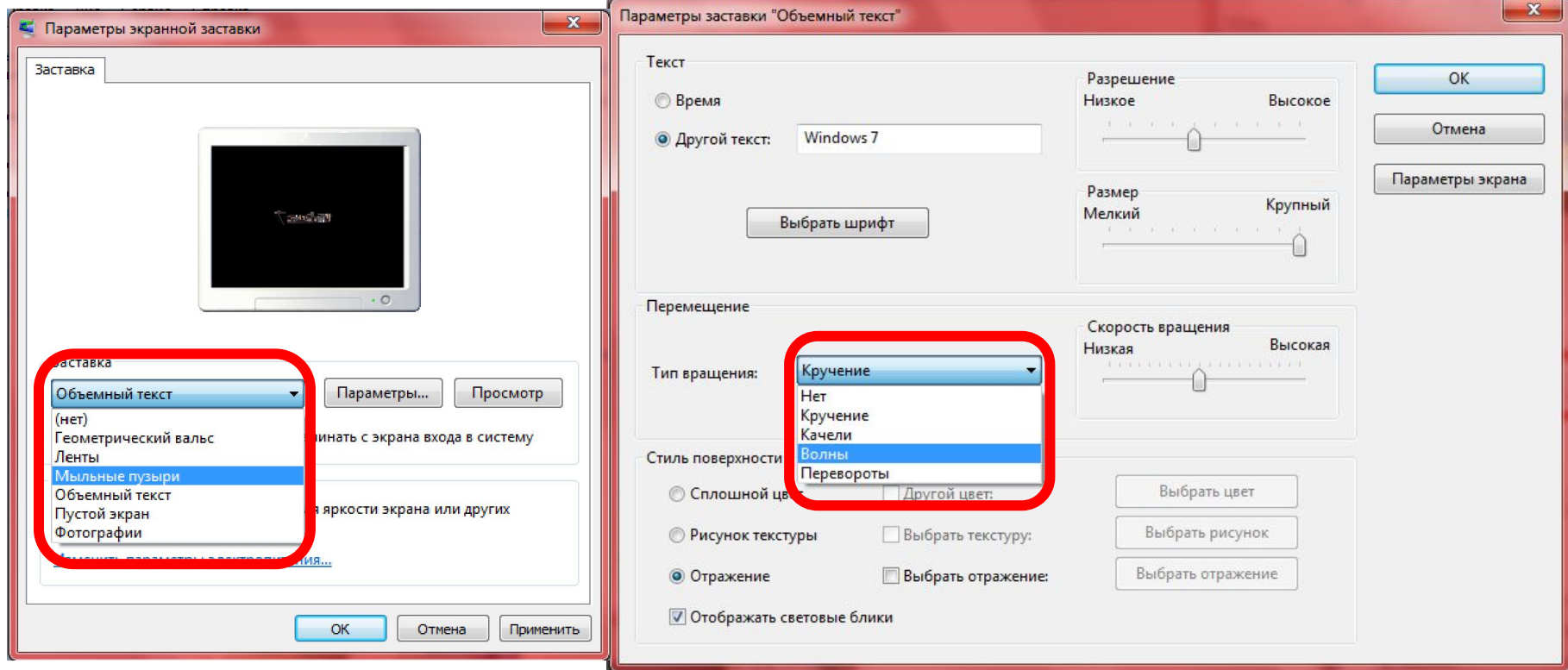
Управляющие
элементы:

Диалоговые окна



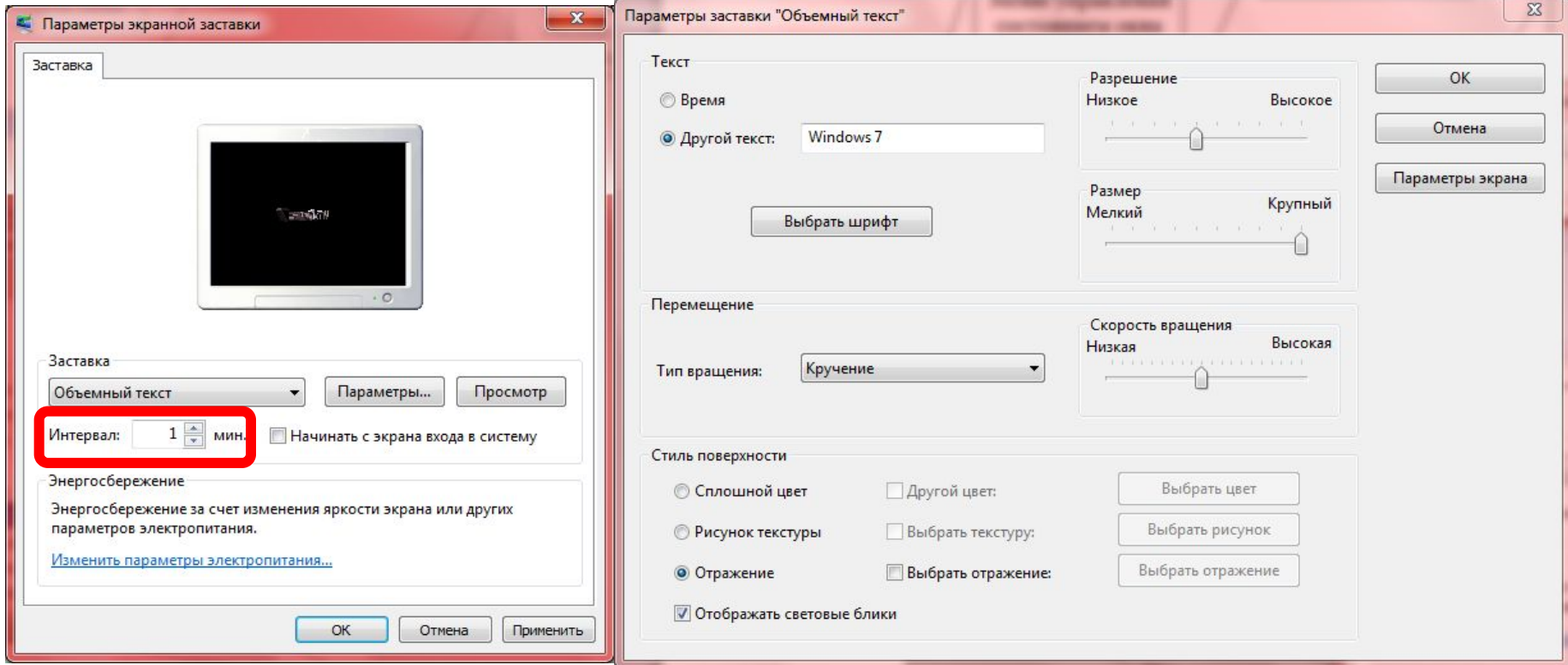
Управляющие
элементы:

Диалоговые окна



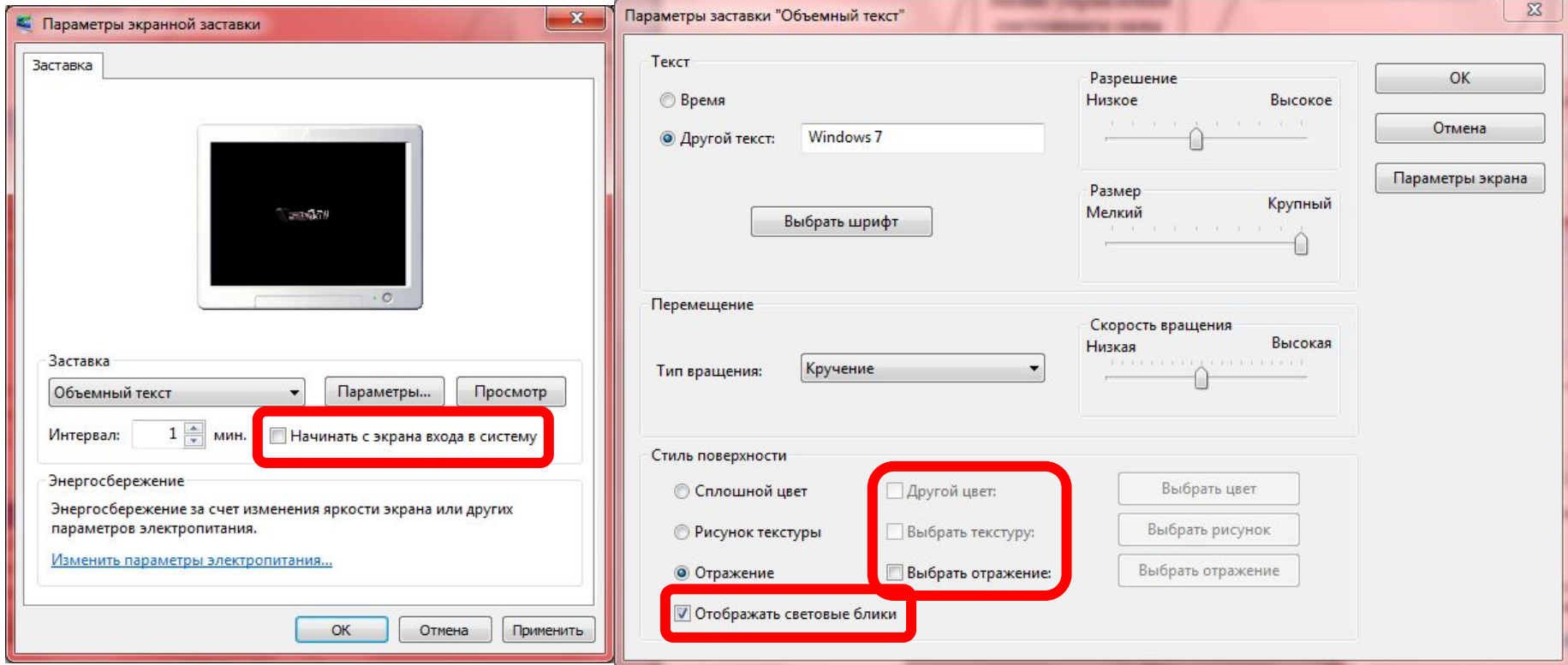
Управляющие
элементы:

Диалоговые окна



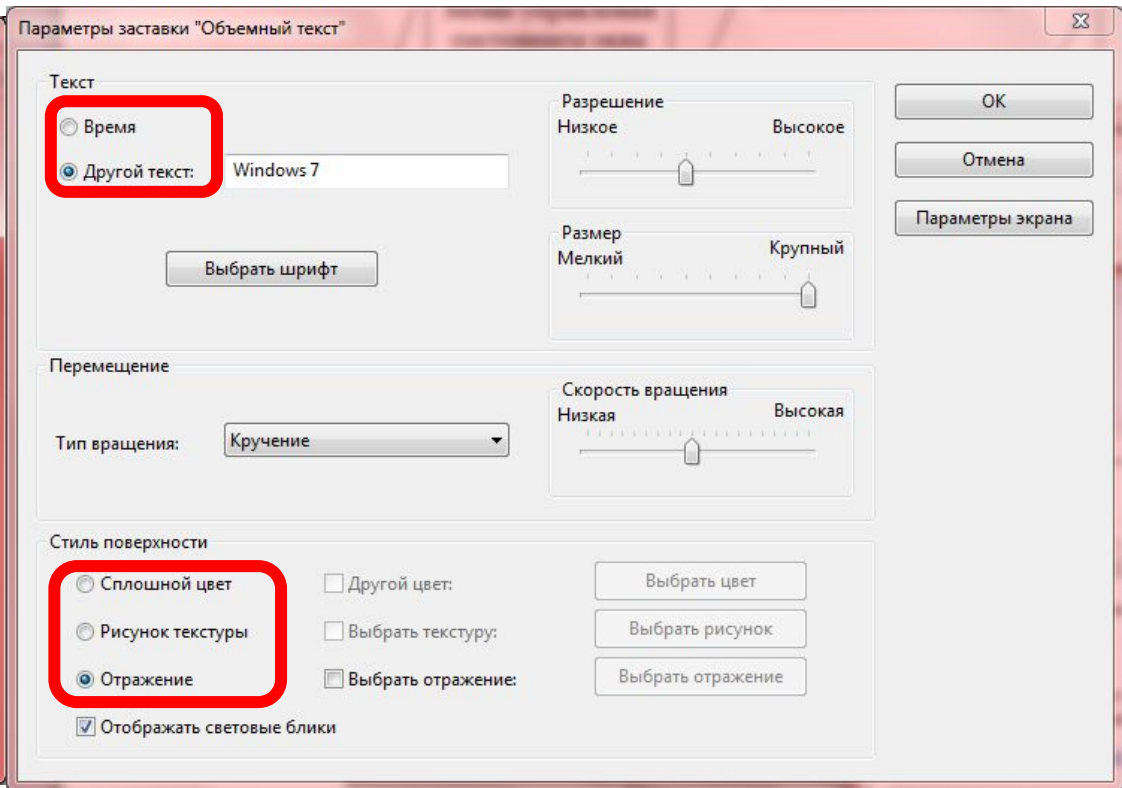
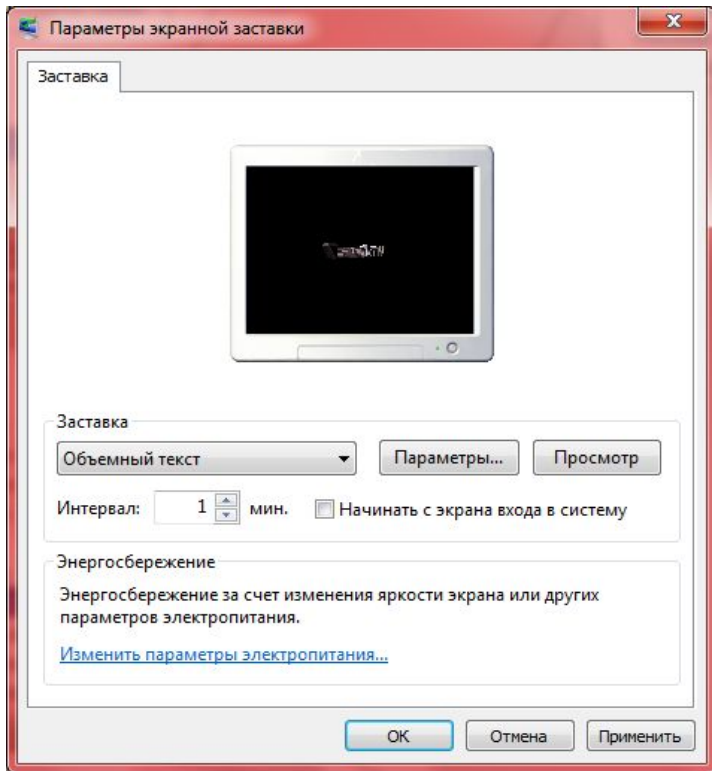
Управляющие
элементы:

Диалоговые окна



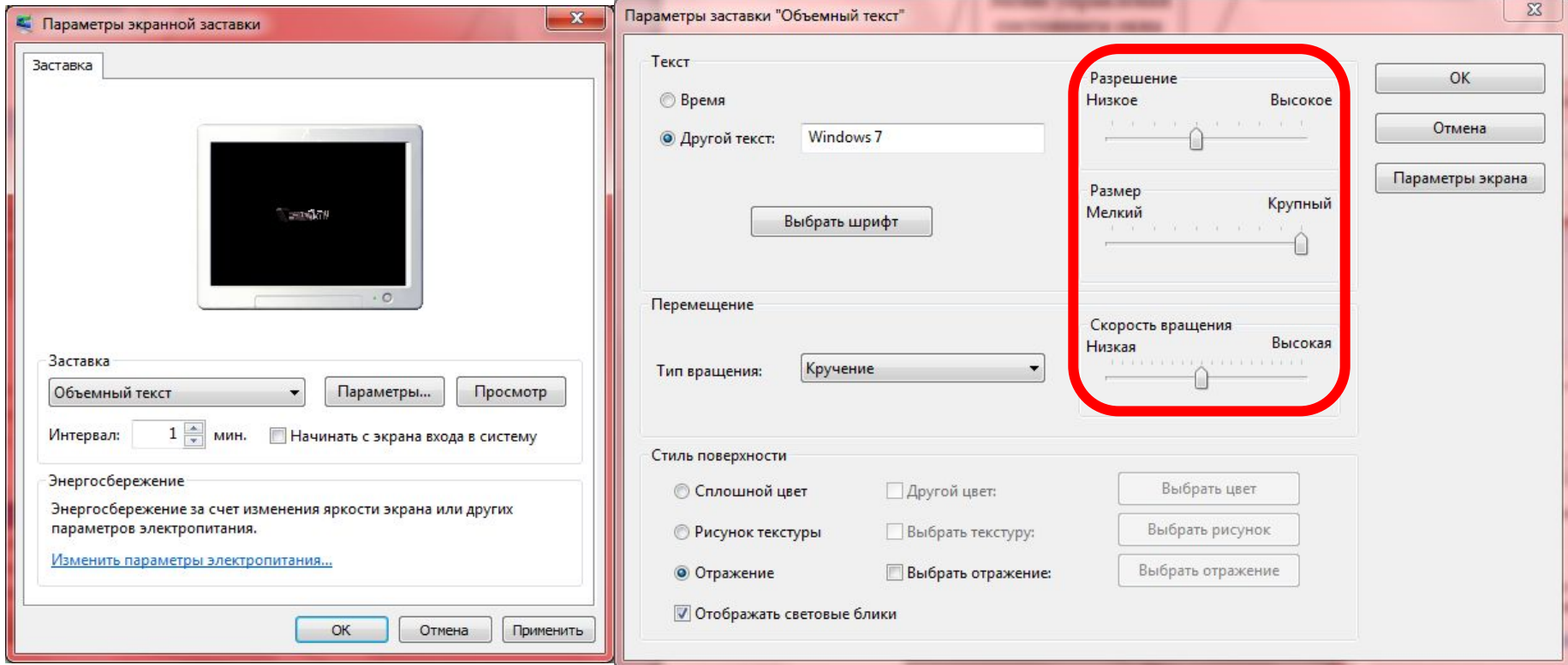
Управляющие
элементы:

Диалоговые окна



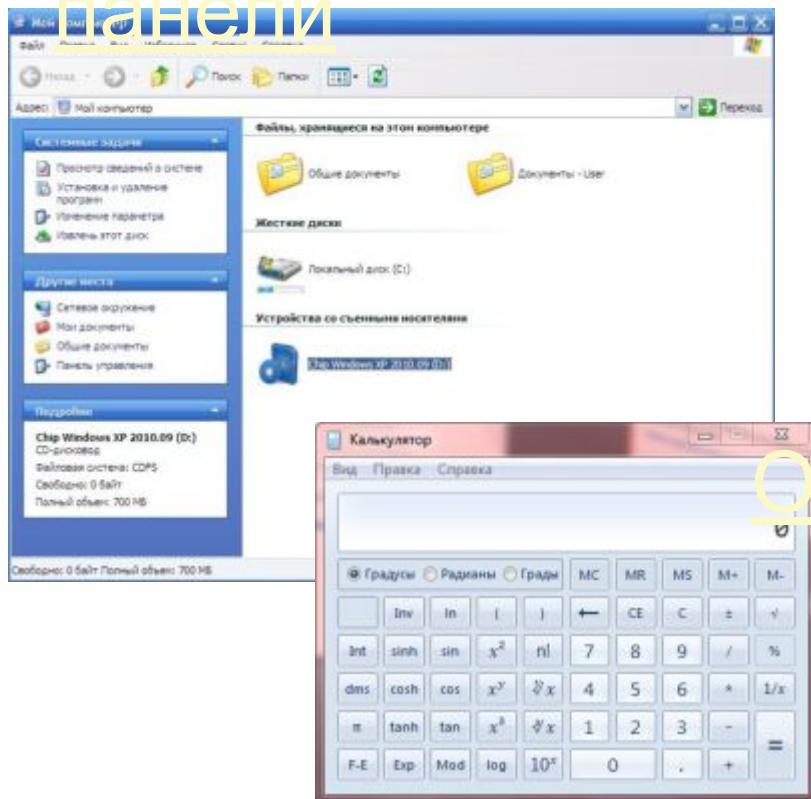
Управляющие
элементы:

Диалоговые окна



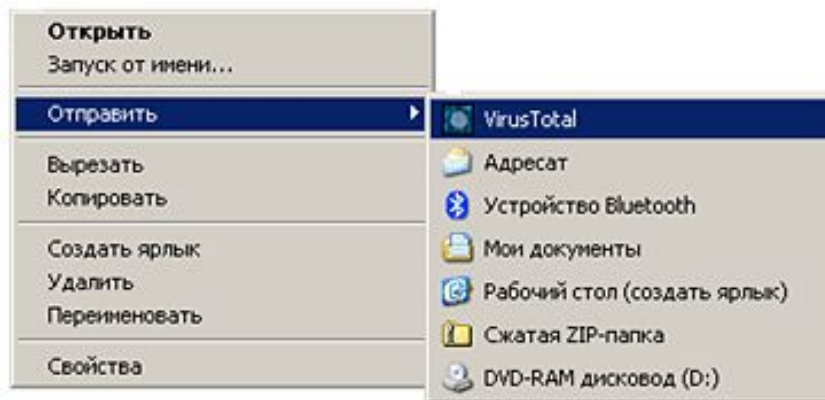
Управляющие
элементы:

Диалоговые панели



Окна папок и приложений

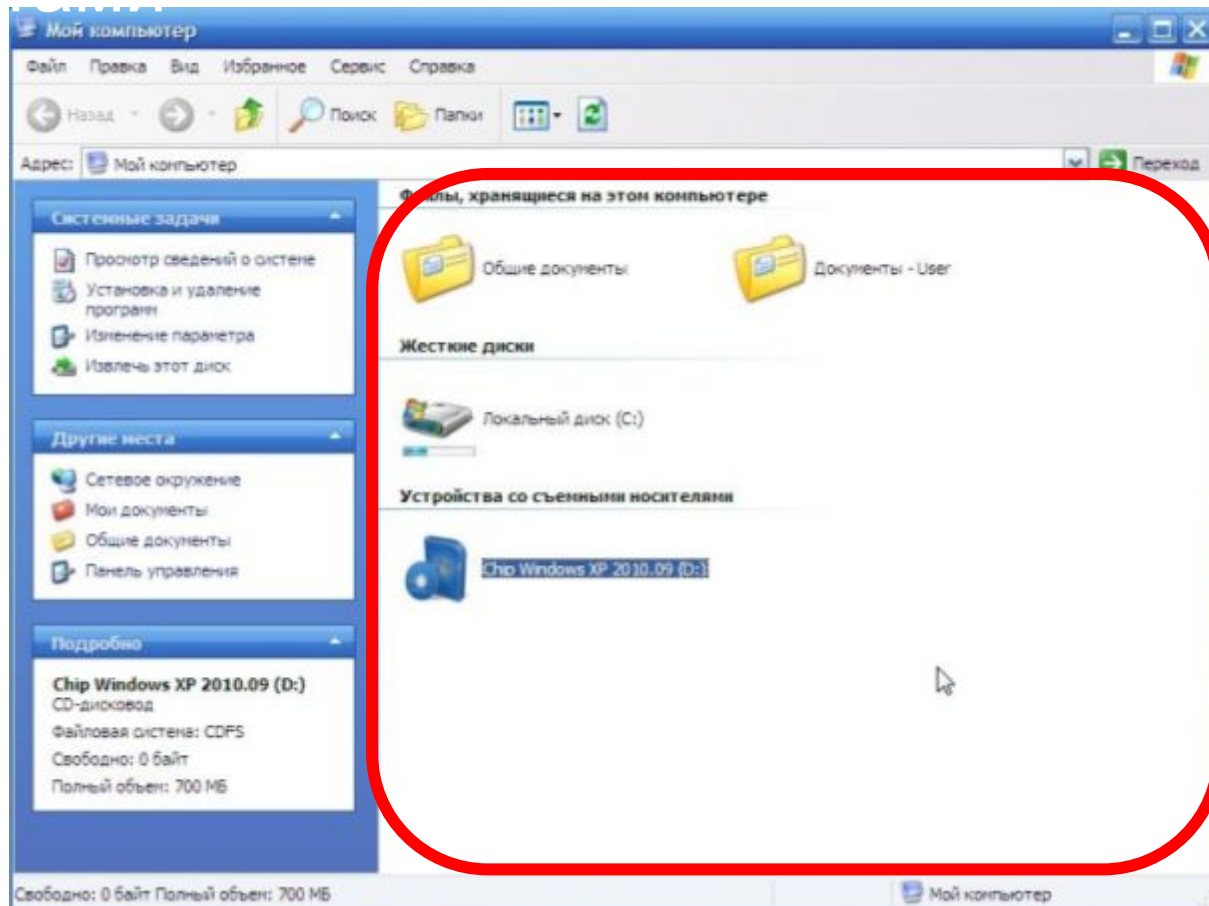
Контекстные меню



Окна папок и приложений

Основные элементы

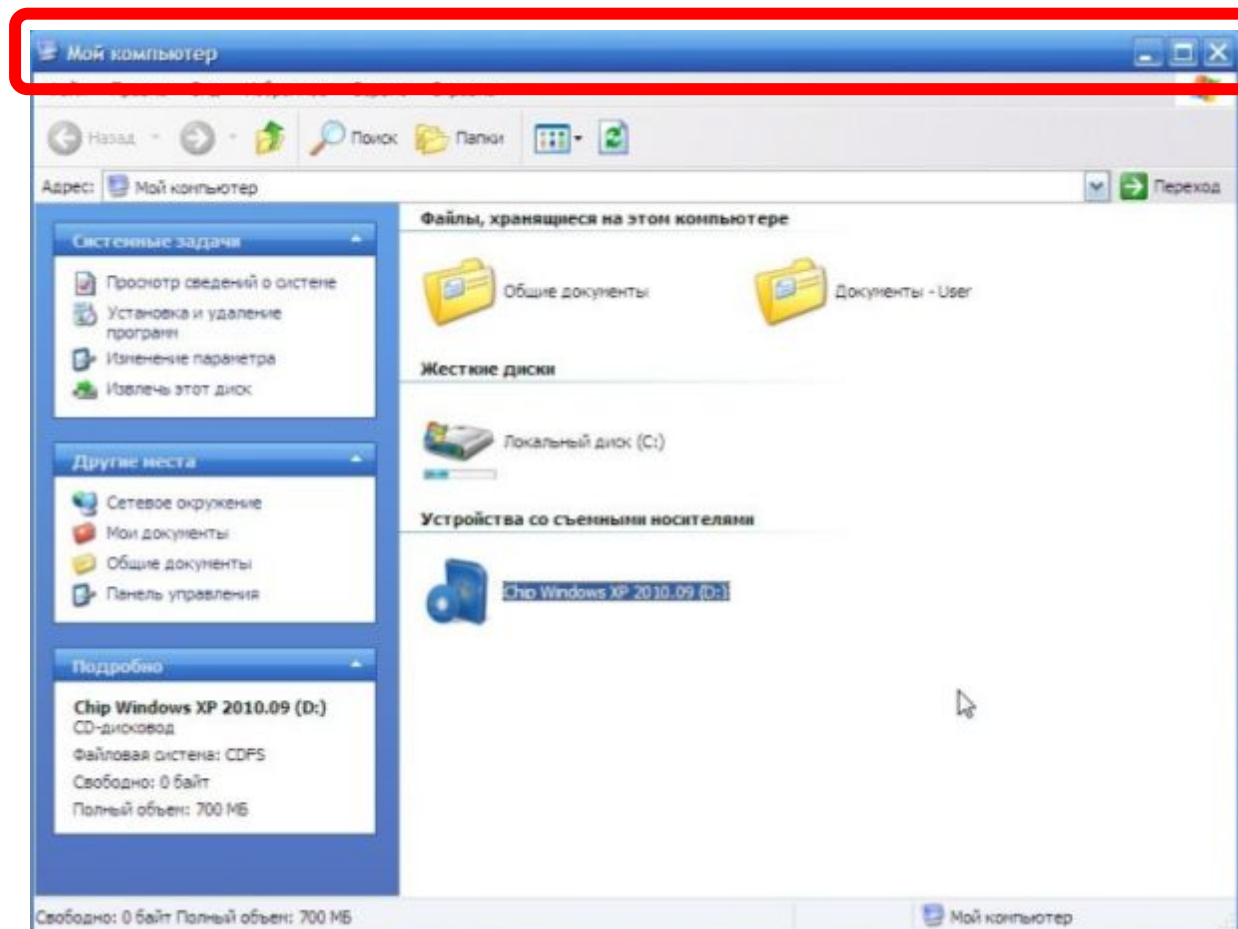
окна:



Окна папок и приложений

Основные элементы

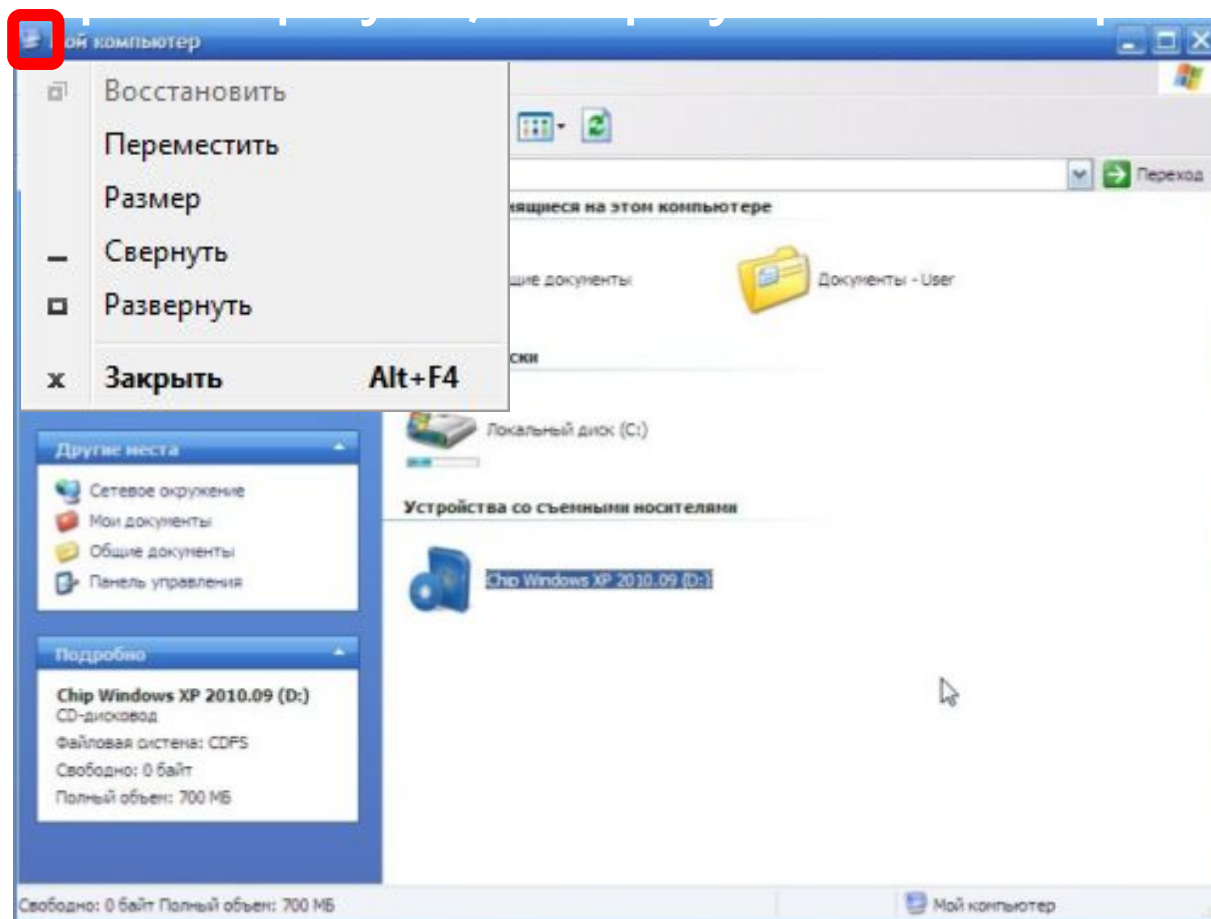
окна:



Окна папок и приложений

Основные элементы

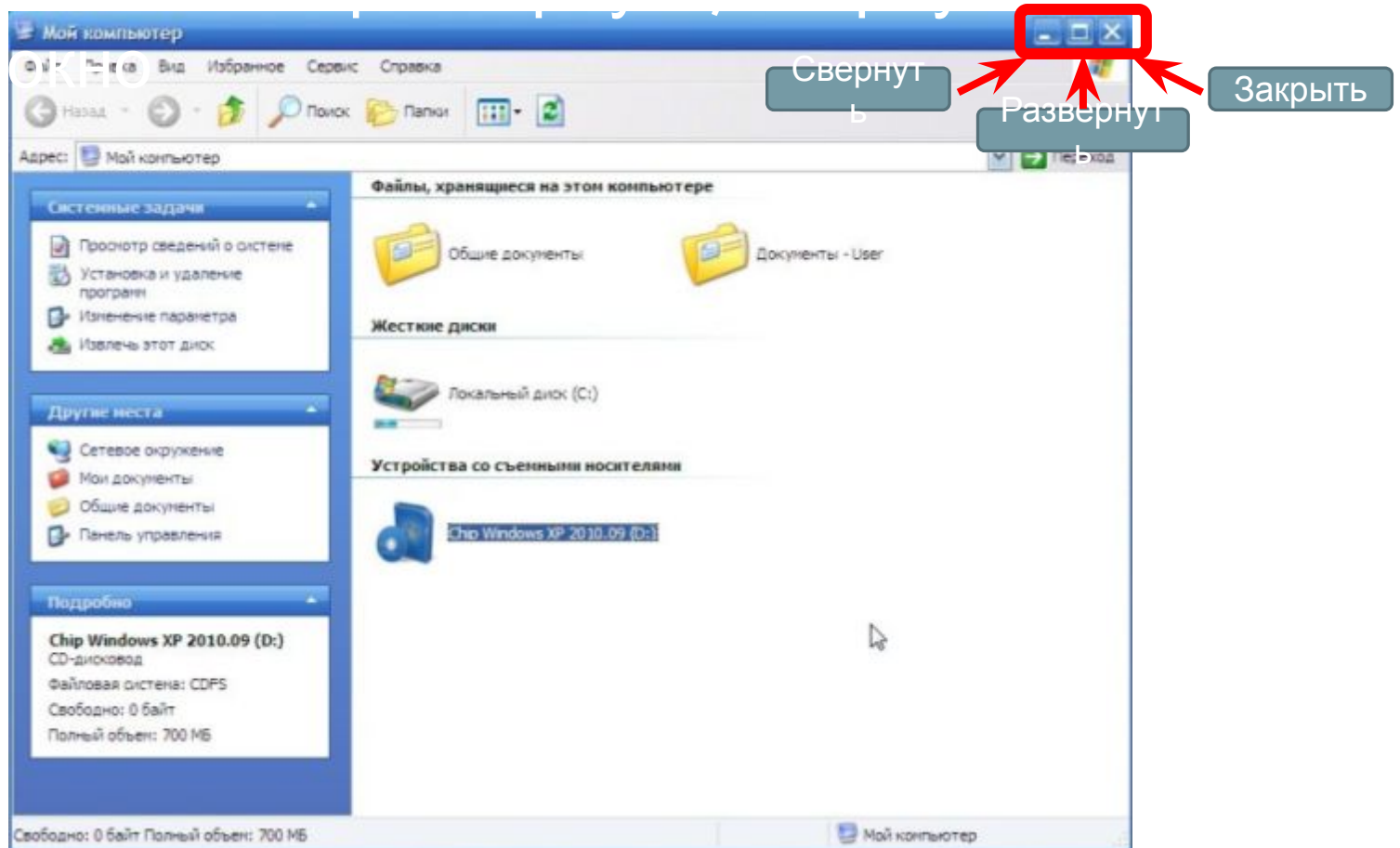
окна:



Окна папок и приложений

Основные элементы

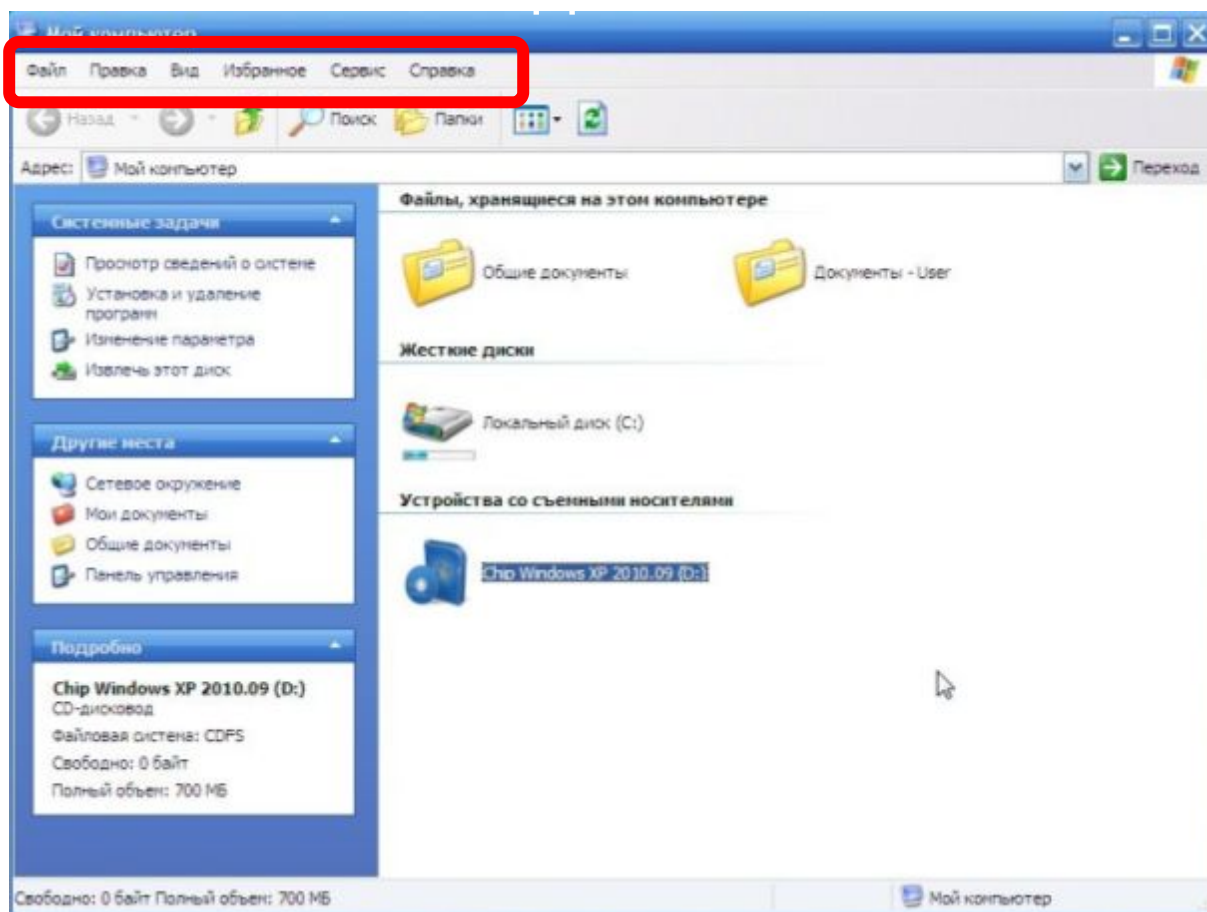
окна:



Окна папок и приложений

Основные элементы

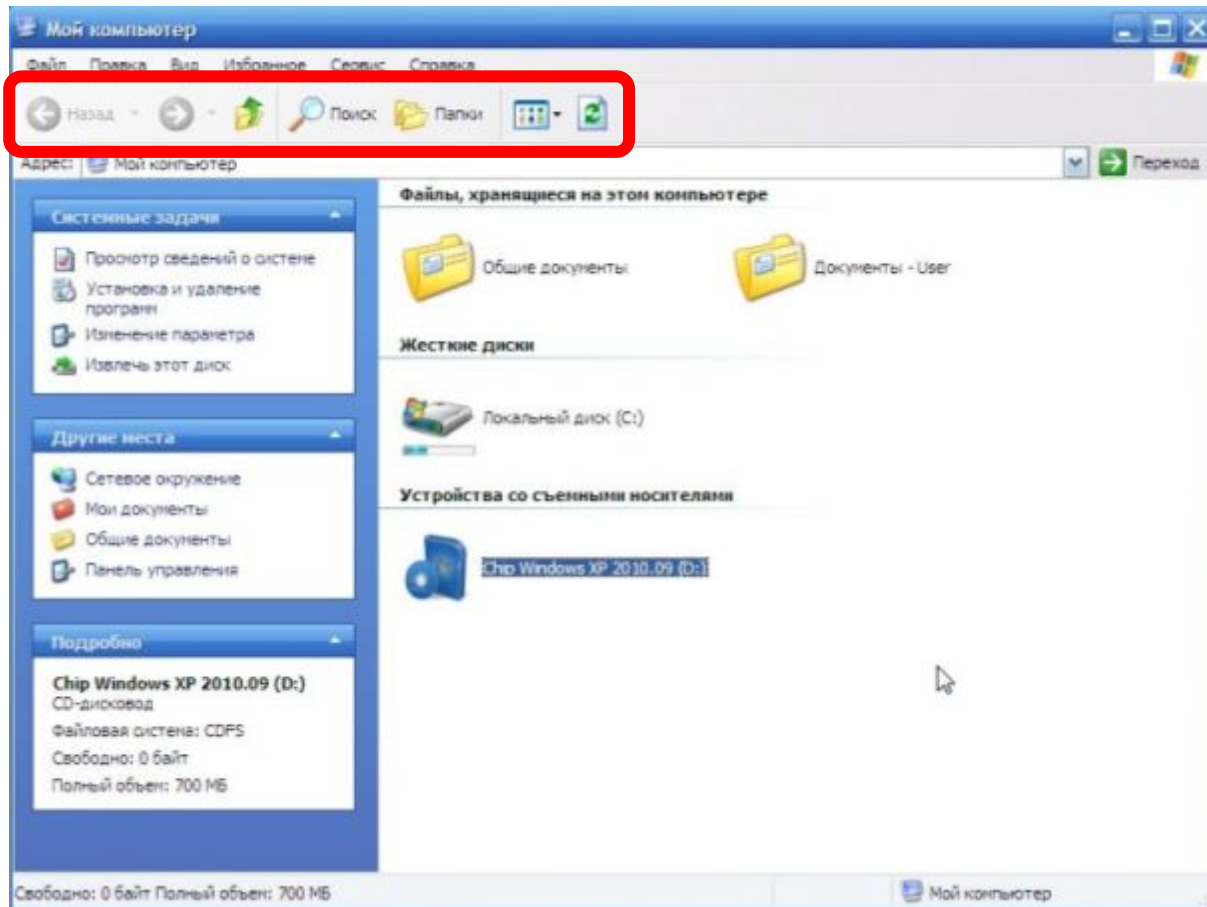
окна:



Окна папок и приложений

Основные элементы

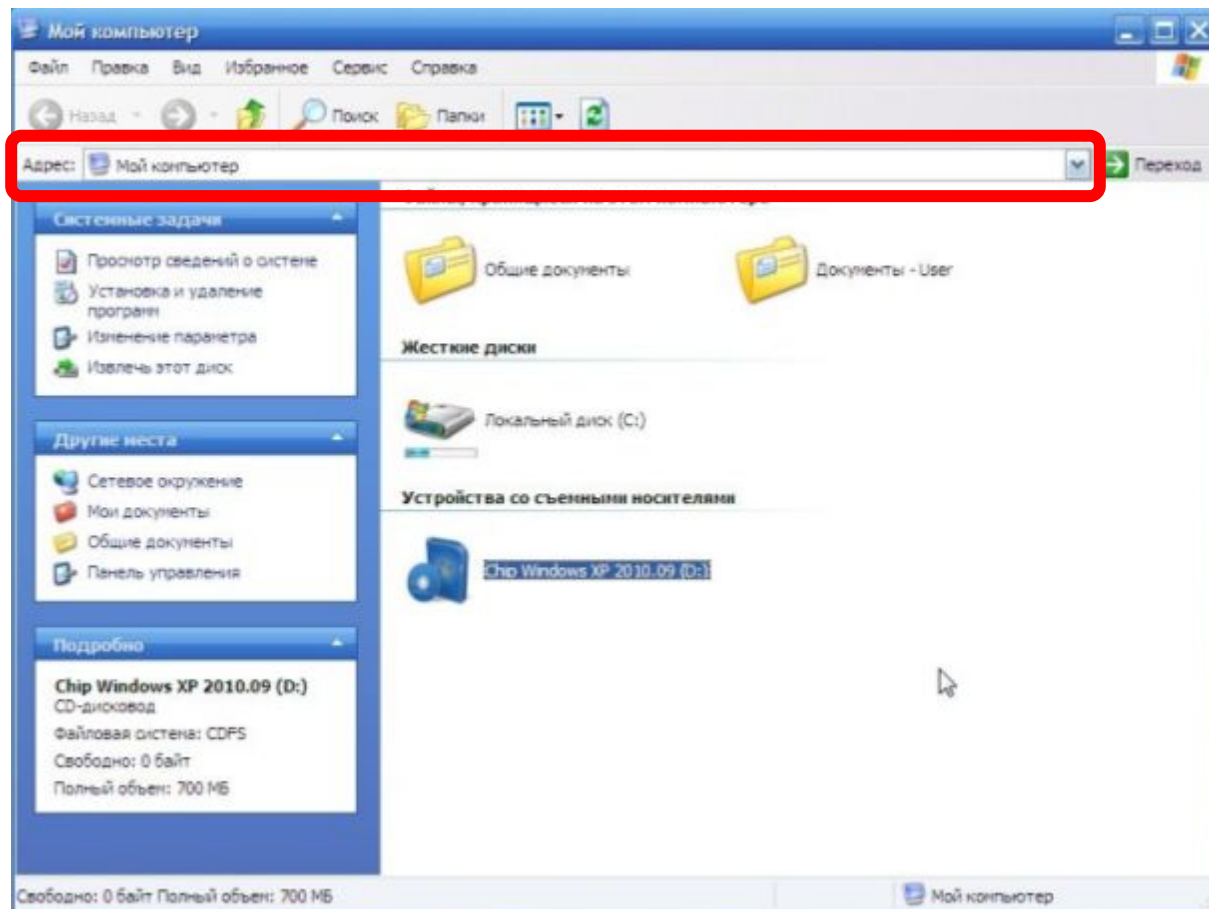
окна:



Окна папок и приложений

Основные элементы

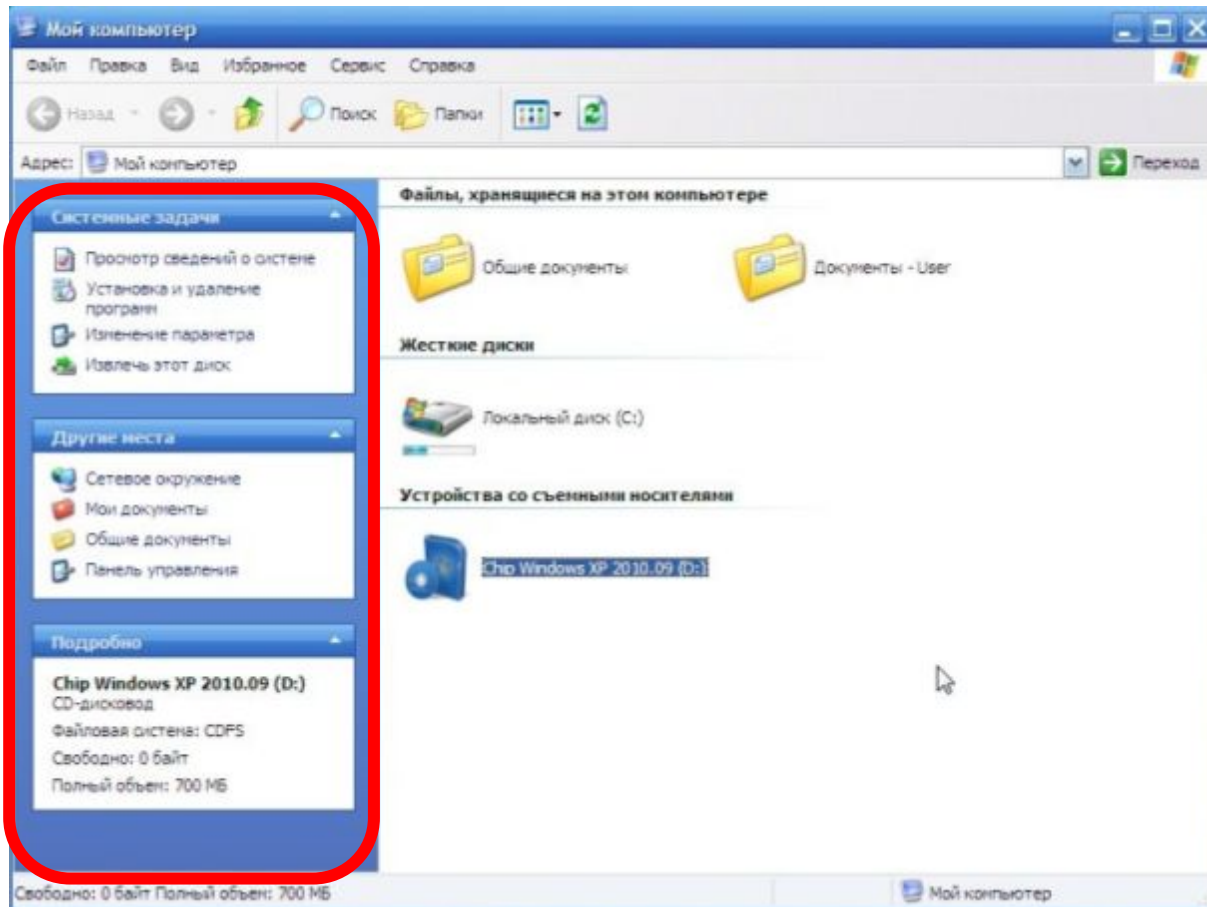
окна:



Окна папок и приложений

Основные элементы

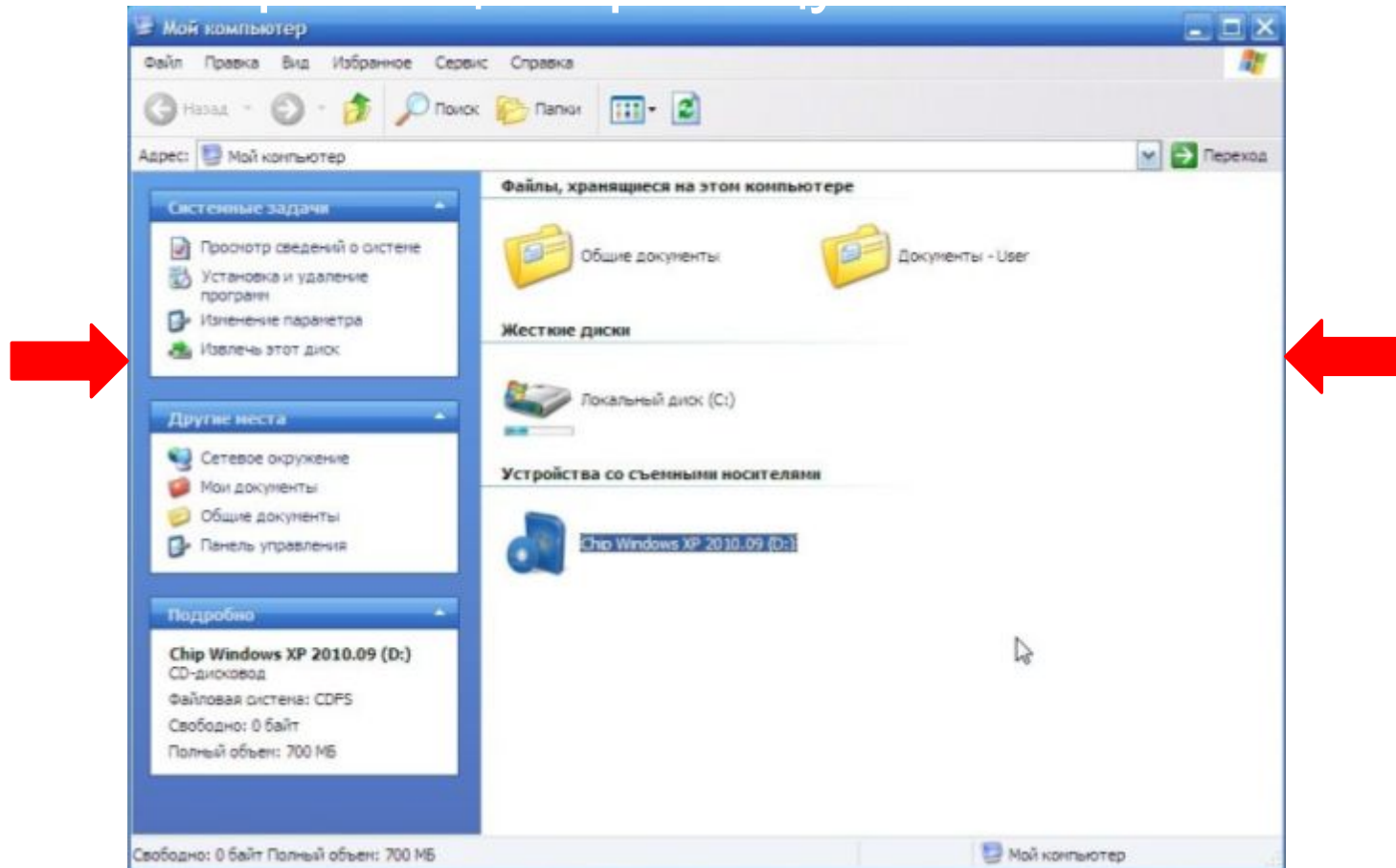
окна:



Окна папок и приложений

Основные элементы

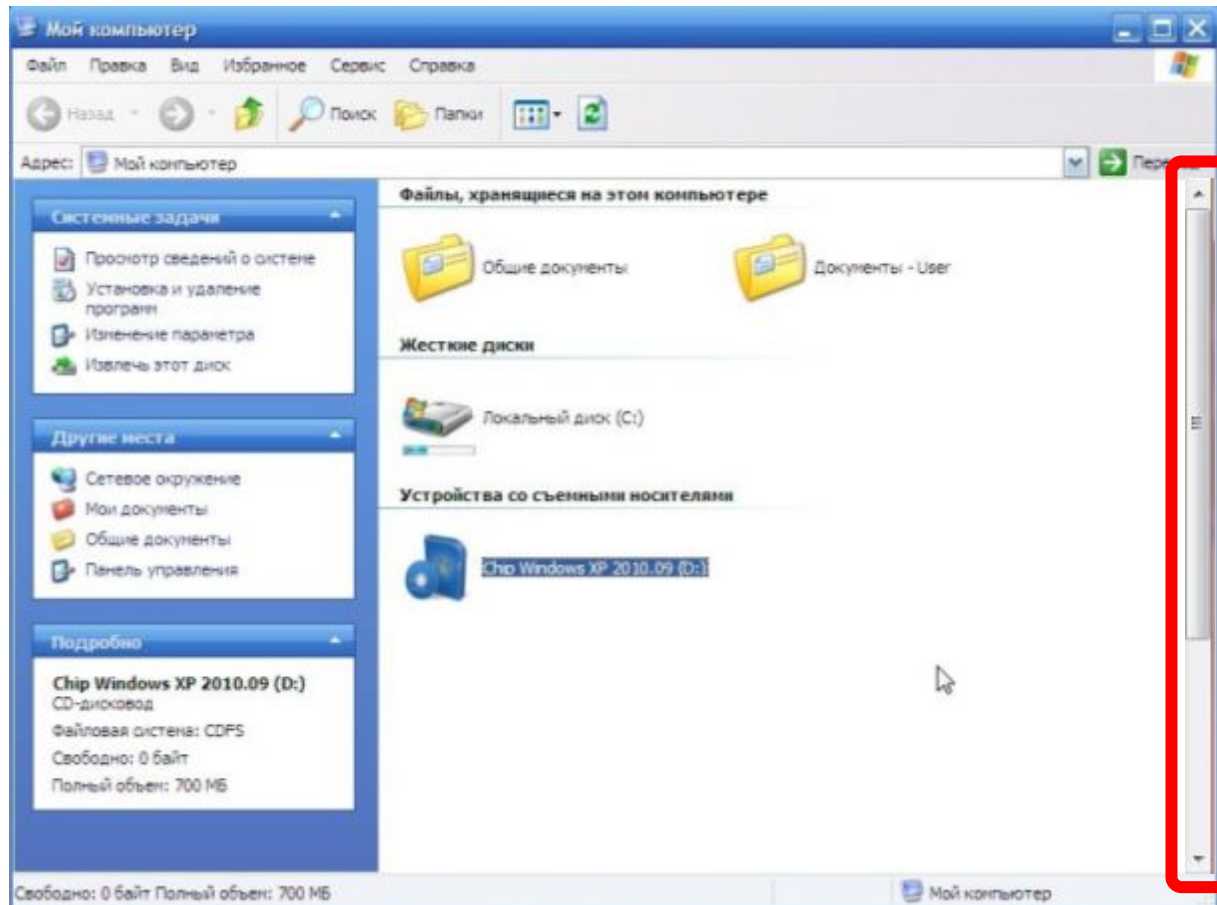
окна:



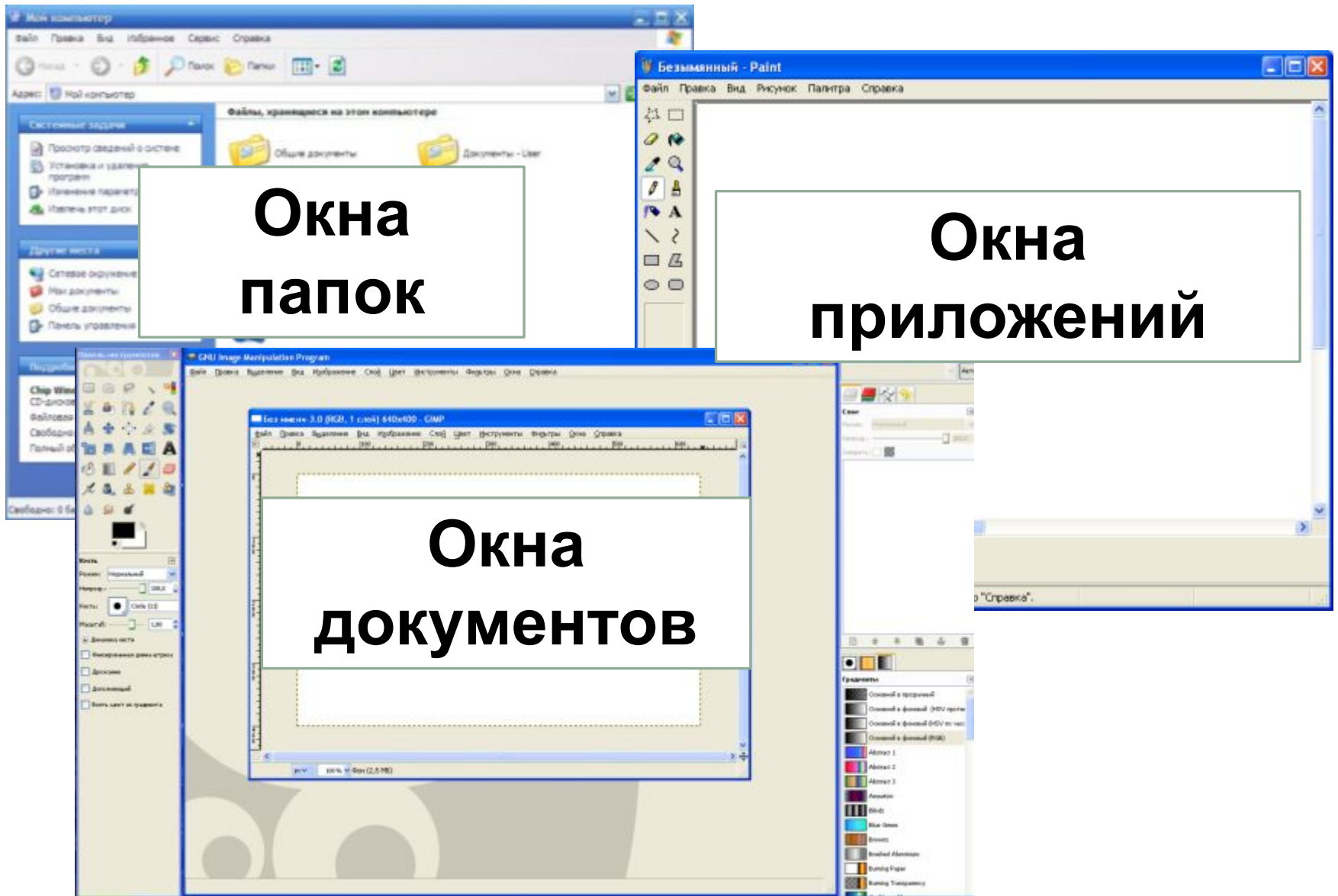
Окна папок и приложений

Основные элементы

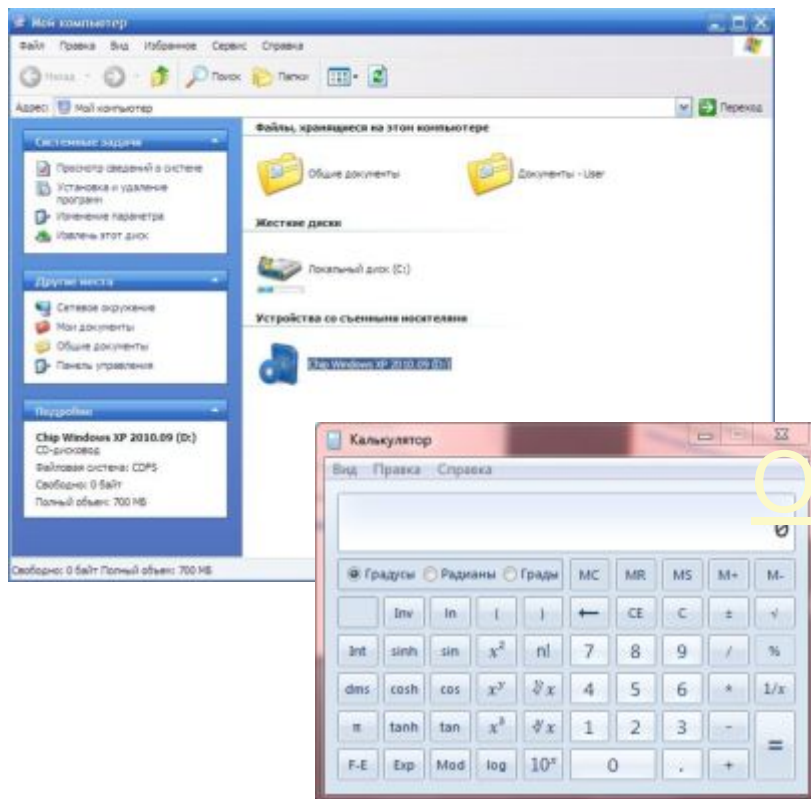
окна:



Основные типы окон

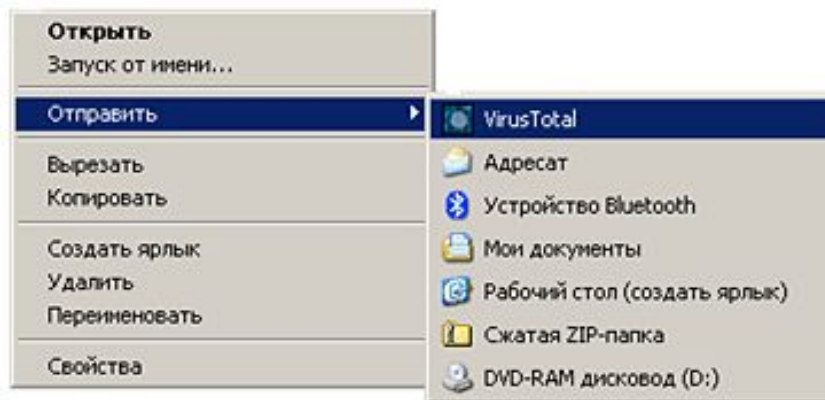


Диалоговые окна

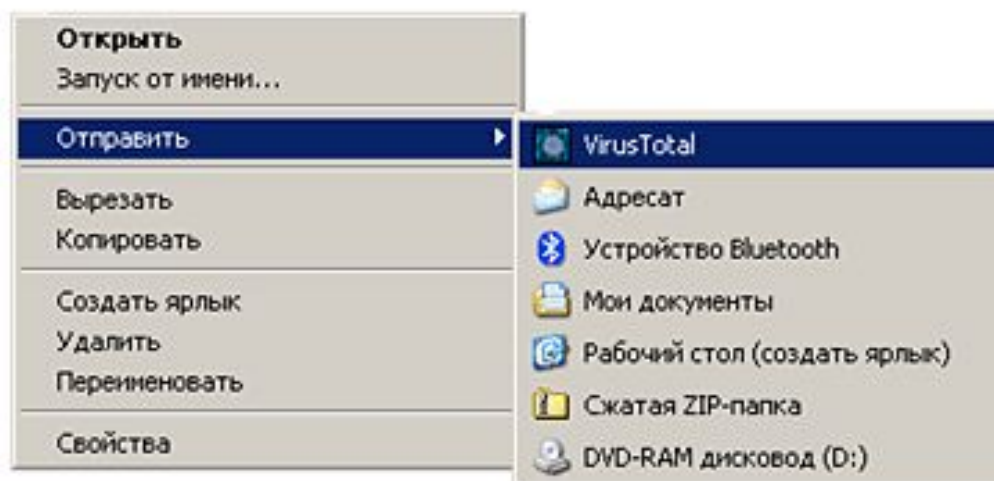


Окна папок и приложений

Контекстные меню



Контекстное меню



Практическая работа

Задание 1.

Задание 2.

Задание 3.