



	A	B	C
1	<u>A1</u>	<u>B1</u>	<u>C1</u>
2	<u>A2</u>	<u>B2</u>	<u>C2</u>
3	<u>A3</u>	<u>B3</u>	<u>C3</u>

Вопрос:

D4 – это ячейки

Ответ: адрес

Вопрос:

Ссылка, которая при
копировании формулы
не изменяется.

Ответ: абсолютная

Вопрос:

К какой категории
относятся функции
СУММ, SIN?

Ответ: математические

Вопрос:

Значение, которое
принимает ячейка при
выполнении условия.

Ответ: истина

Вопрос:

Что такое $f(x)$?

Ответ: мастер функций

Вопрос:

.... - это графики и диаграммы, *наглядно представляющие* динамику развития того или иного производства, отрасли и любые другие *числовые данные*.

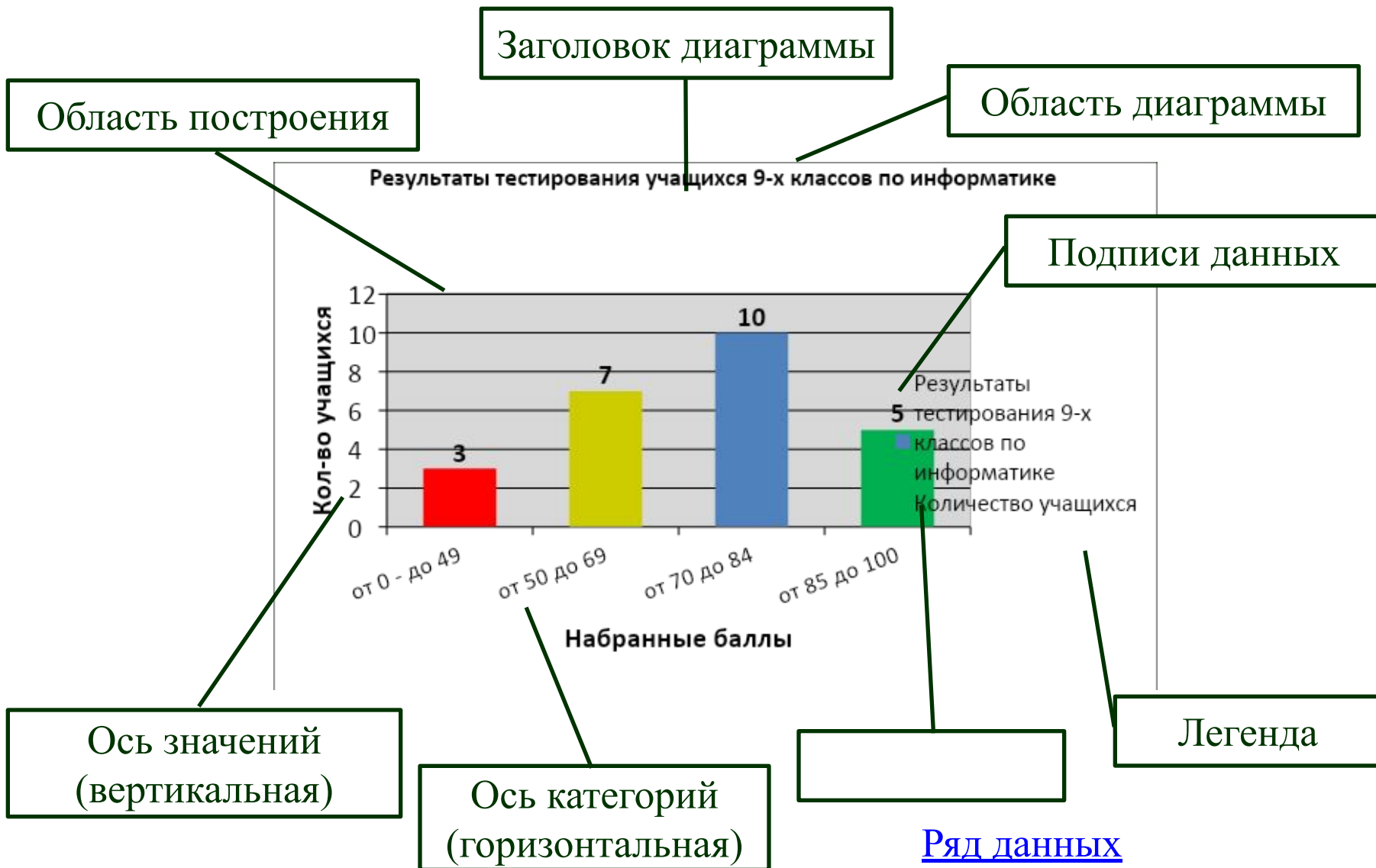
Ответ: деловая графика

Вопрос:

Тип диаграммы, который
показывает развитие процесса
во времени или по
категориям?

Ответ: график

ЭЛЕМЕНТЫ ДИАГРАММЫ



Вопрос:

В электронной таблице невозможно удалить:

- А) имя ячейки;
- Б) строку;
- С) столбец;
- Д) содержимое ячейки.

Ответ: А

	А	В	С
1	А	А	М
2	И	М	Д
3	Г	Р	А

Диаграмма – это средство наглядного графического изображения информации,

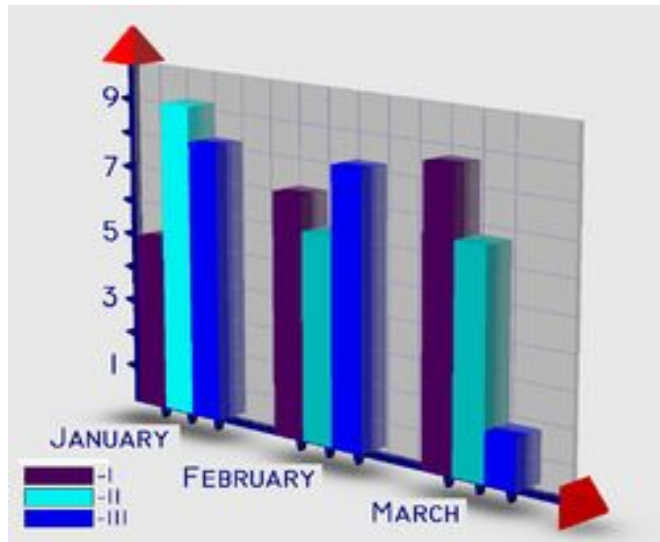
предназначенное

для сравнения

нескольких величин

нескольких значений

одной величины.



**Практическая работа:
«Использование встроенных
графических средств».**



Цель урока:

Отработать навыки построения
диаграммы по данным
электронной таблицы.

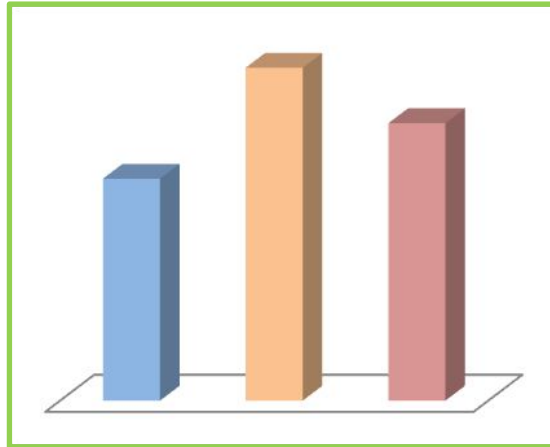
Тип диаграммы	Вид	Назначение
Круговая диаграмма		

ОСНОВНЫЕ ТИПЫ ДИАГРАММ

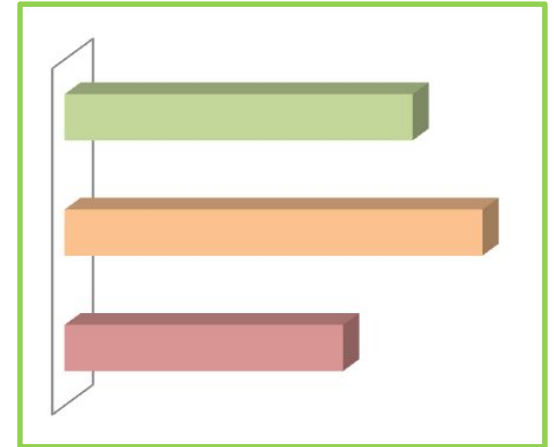
Круговая



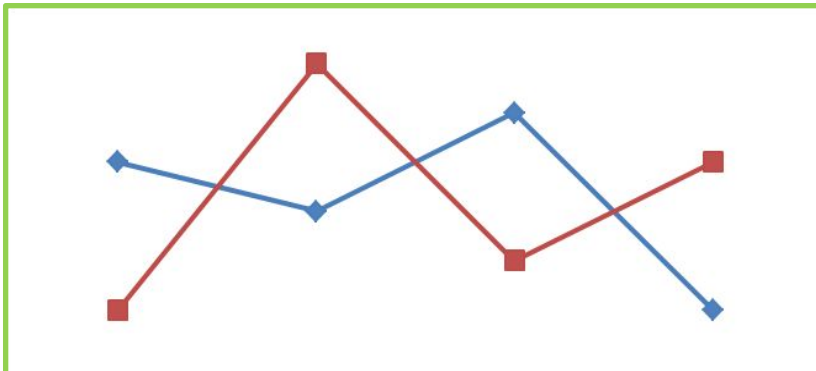
Гистограмма



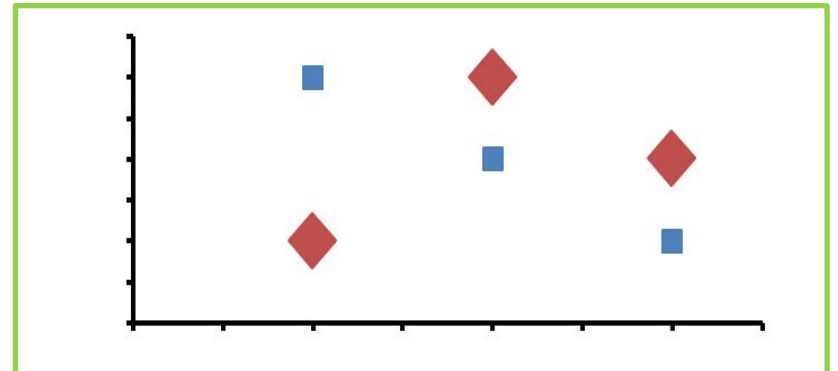
Линейчатая



График



Точечная



ОСНОВНЫЕ ЭТАПЫ ПОСТРОЕНИЯ ДИАГРАММ:

1. Представить данные в виде таблиц.
2. Выделить необходимые данные (однотипные, одного порядка, итоговые данные не выделять, одинаковое количество ячеек в строке или столбце)
3. Выполнить команду Вставка и выбрать диаграмму определенного типа из группы Диаграммы.
4. Применить необходимое форматирование.

Практическая работа:

Создайте таблицу содержащую информацию о приобретении канцтоваров для школы.

Наименование	Цена	Количество	Стоимость
Учебники	150	50	
Тетради	9	75	
Ручки	6,5	80	
Карандаши	2,5	92	
Мел	12,3	10	
Итого:			
	Средняя цена		
	Наибольшее количество		
	Наименьшая стоимость		

Вставьте формулы для подсчета стоимости каждого вида товара, общей стоимости.

Определите, среднюю цену товара, наибольшее количество товара, а так же на какой товар была потрачена наименьшая сумма.

Постройте диаграмму, показывающую, какого товара было приобретено больше всего.

Самоанализ:

