

Основные понятия и объекты PowerPoint

Слайд – фрагмент презентации, в пределах которого производится работа над его объектами.

Параметры слайда

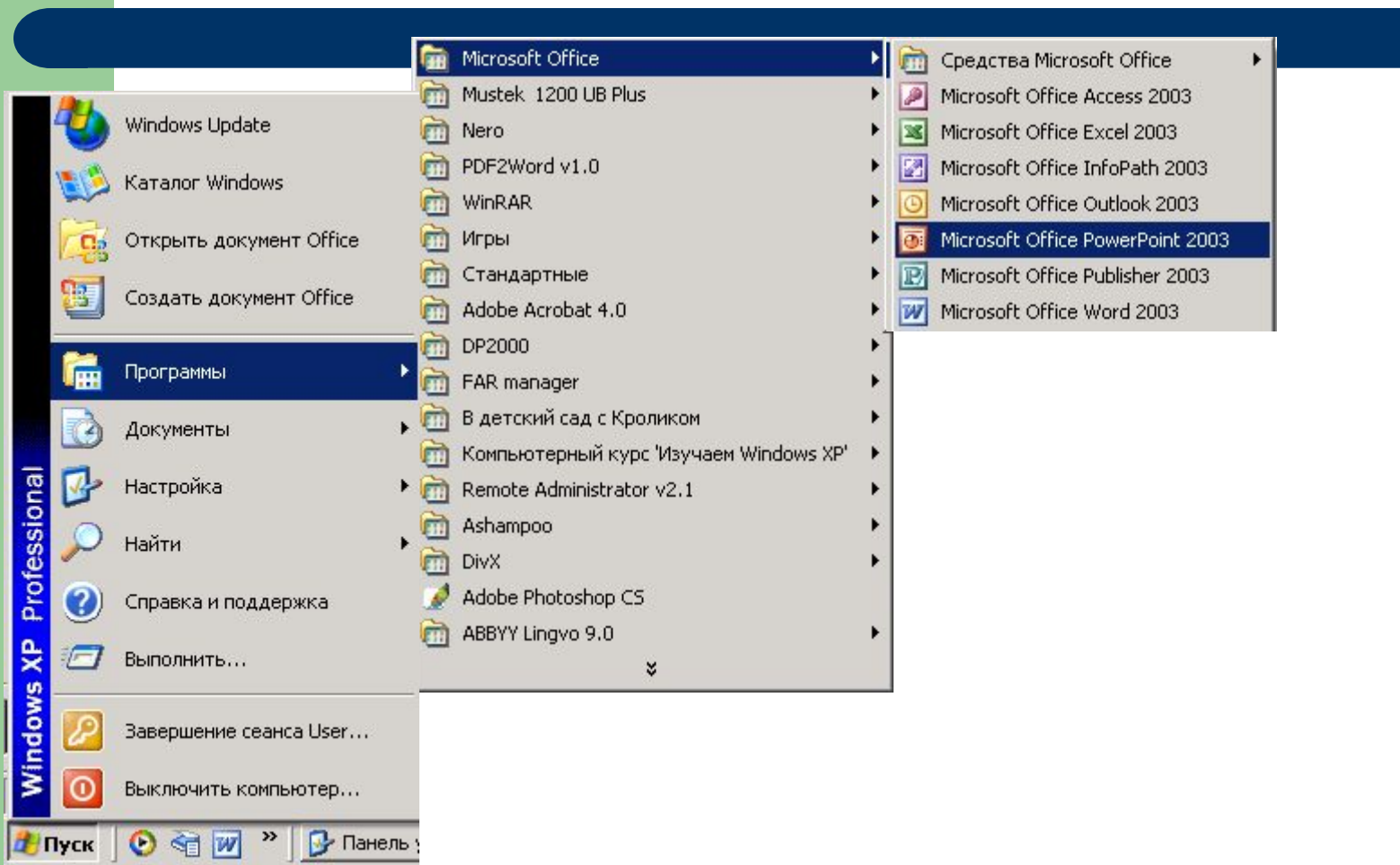
вид фона,
цвет фона,
вид перехода,
звук,
эффекты анимации

Простейшие объекты :

текст,
рисунок,
звук,
клип

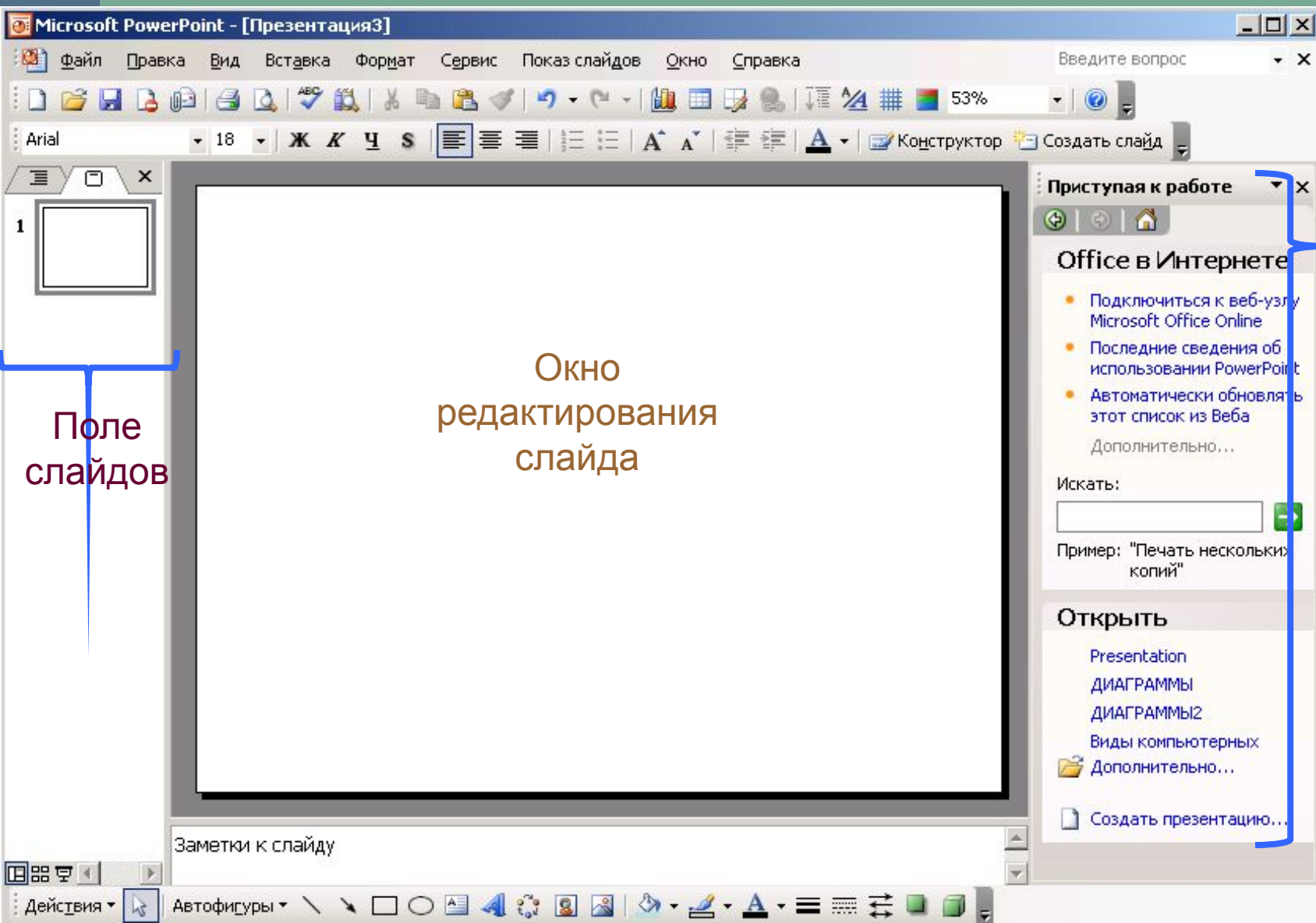
Запуск приложения

пуск → Программы → Microsoft Office → PowerPoint



ОБЩИЙ ВИД

Окна приложения



Поле слайдов

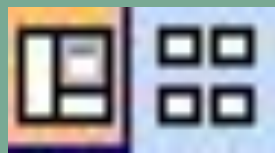
Окно редактирования слайда

Область задач

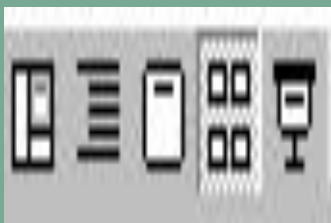
Режимы PowerPoint

Два основных режима, используемые в PowerPoint — *обычный режим и режим сортировщика слайдов.*

Для быстрого переключения режимов служат кнопки в левом нижнем углу окна PowerPoint



Обычный режим



Режим демонстрации

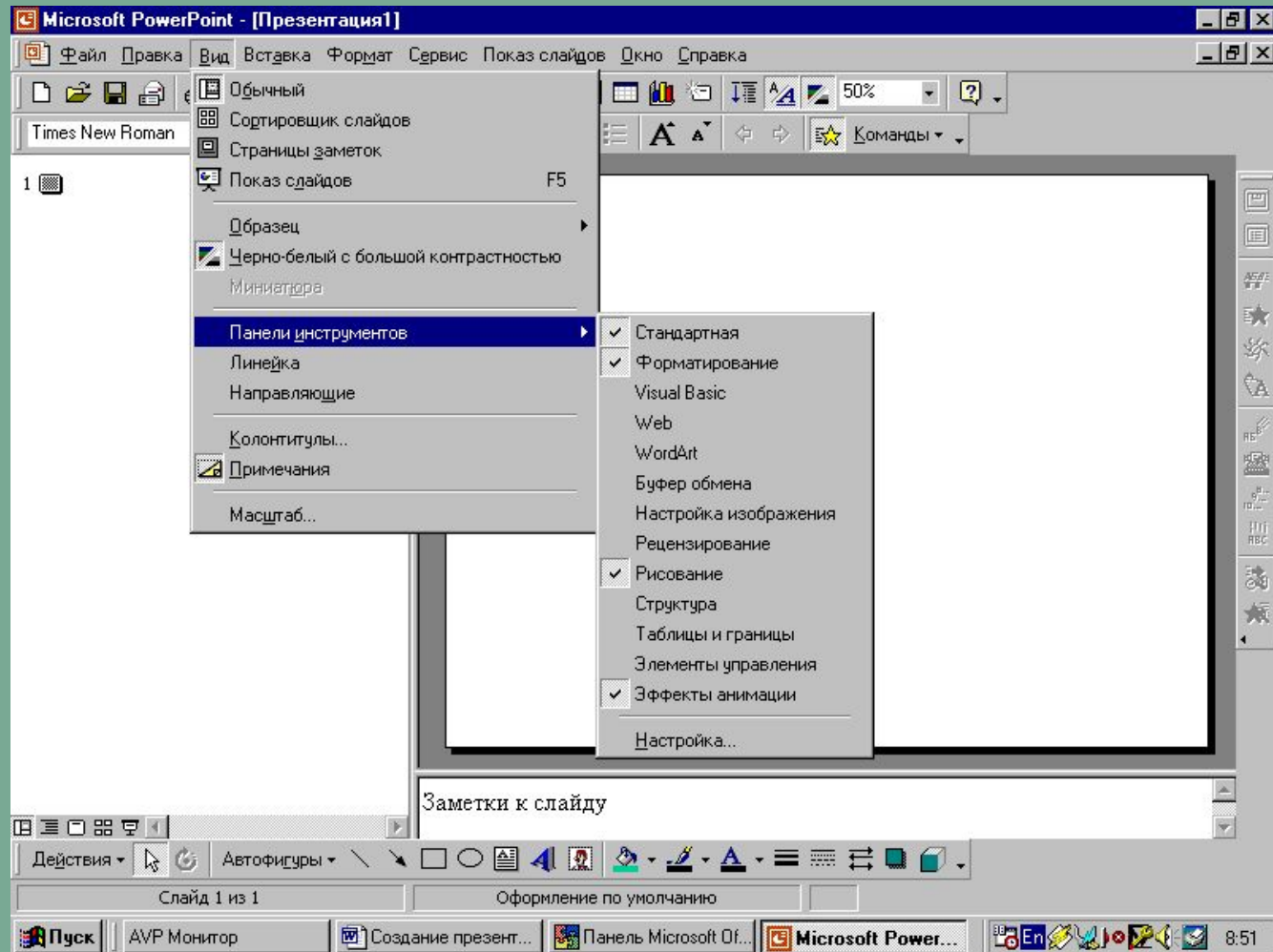
Режим структуры

Режим сортировщика
слайдов

Режим слайдов

Настройка приложения

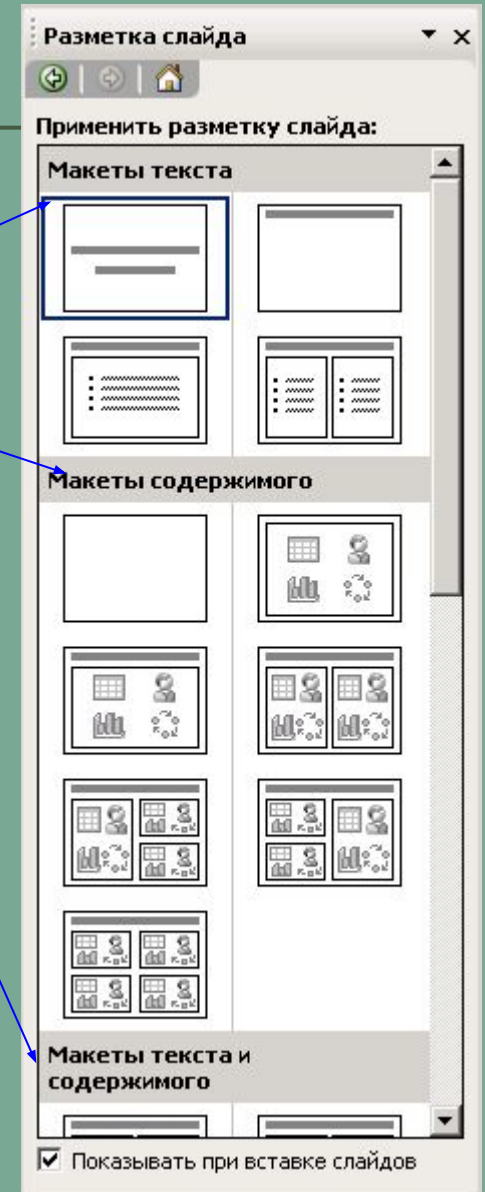
Настройка приложения



Выбор макета слайда

Формат / Разметка слайда

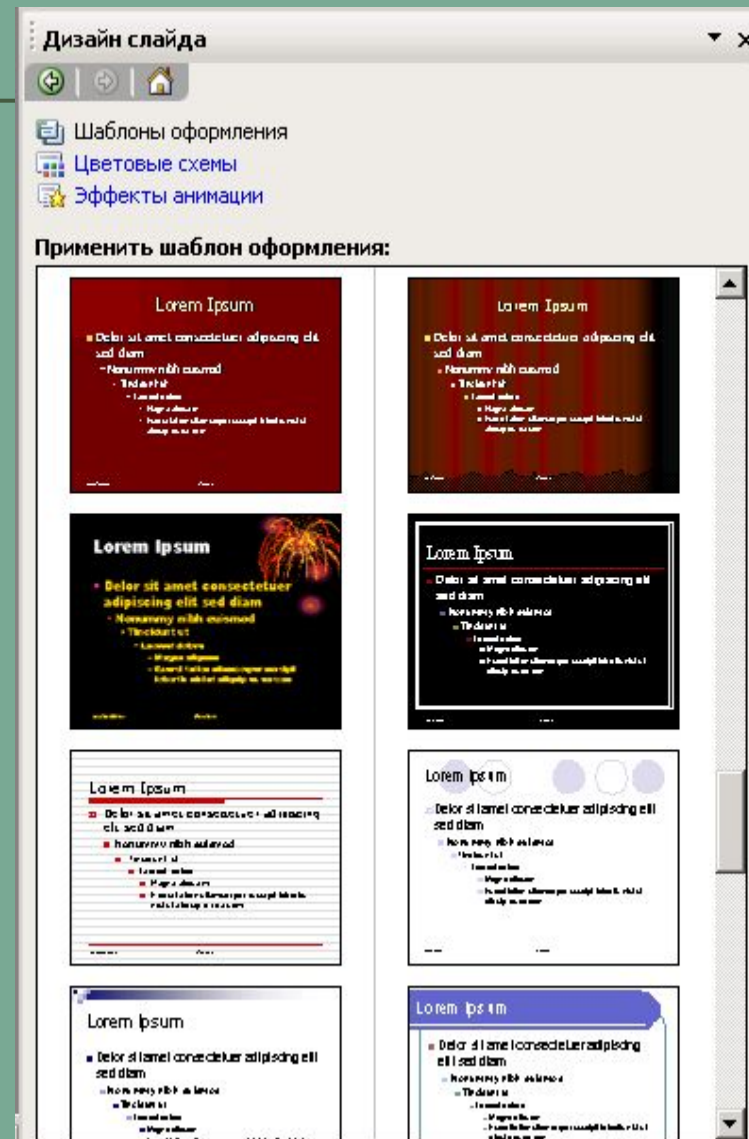
Выбрать в области задач соответствующий макет



Оформление слайда

Формат / Оформление слайда

Выбрать соответствующий шаблон оформления в области задач

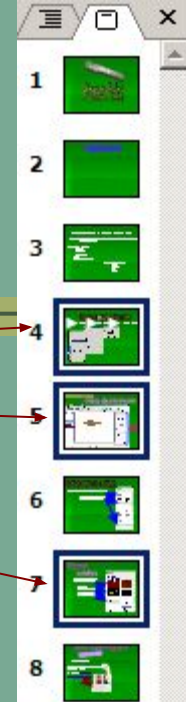


Применения шаблона оформления к выделенным слайдам

1. Выделить слайды

2. Открыть раскрывающийся список справа от шаблона

3. Команда **Применить**
к выделенным слайдам



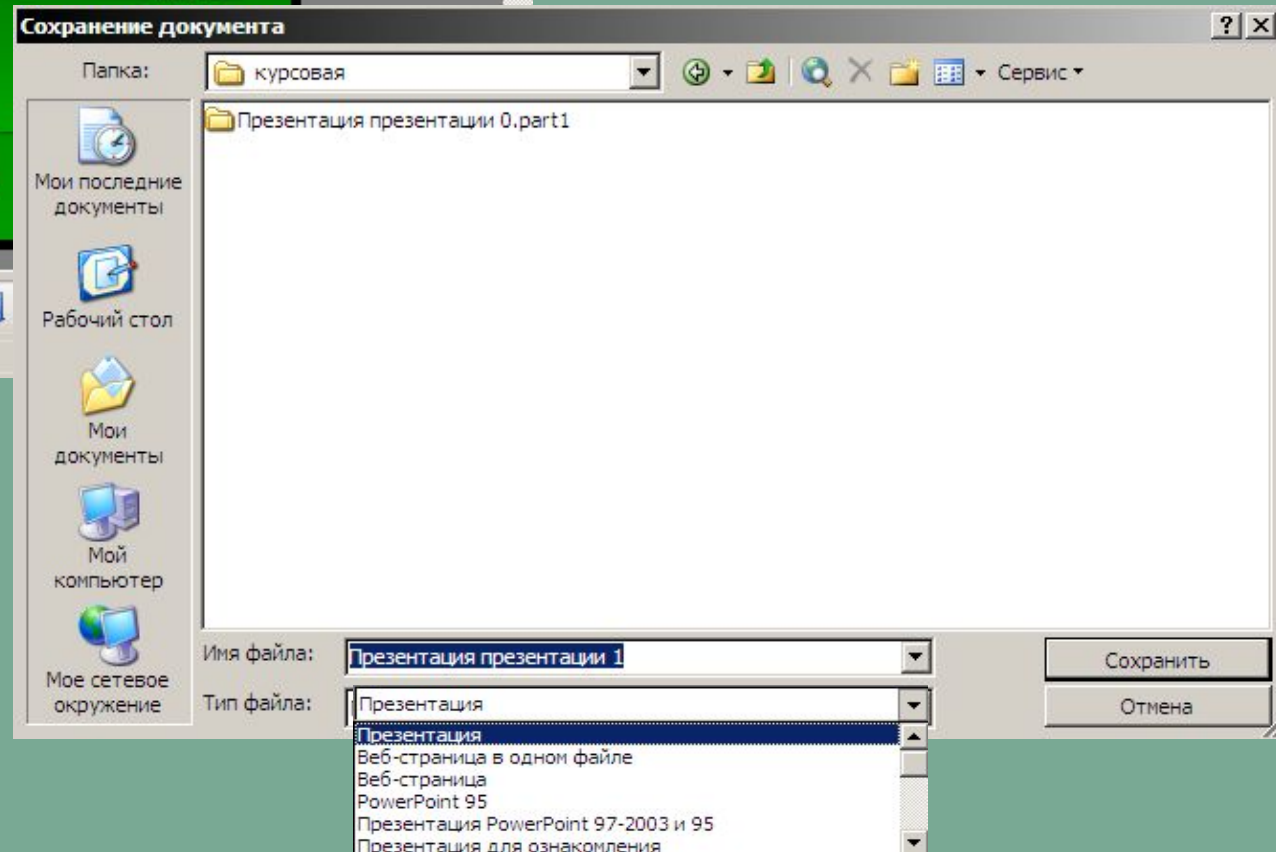
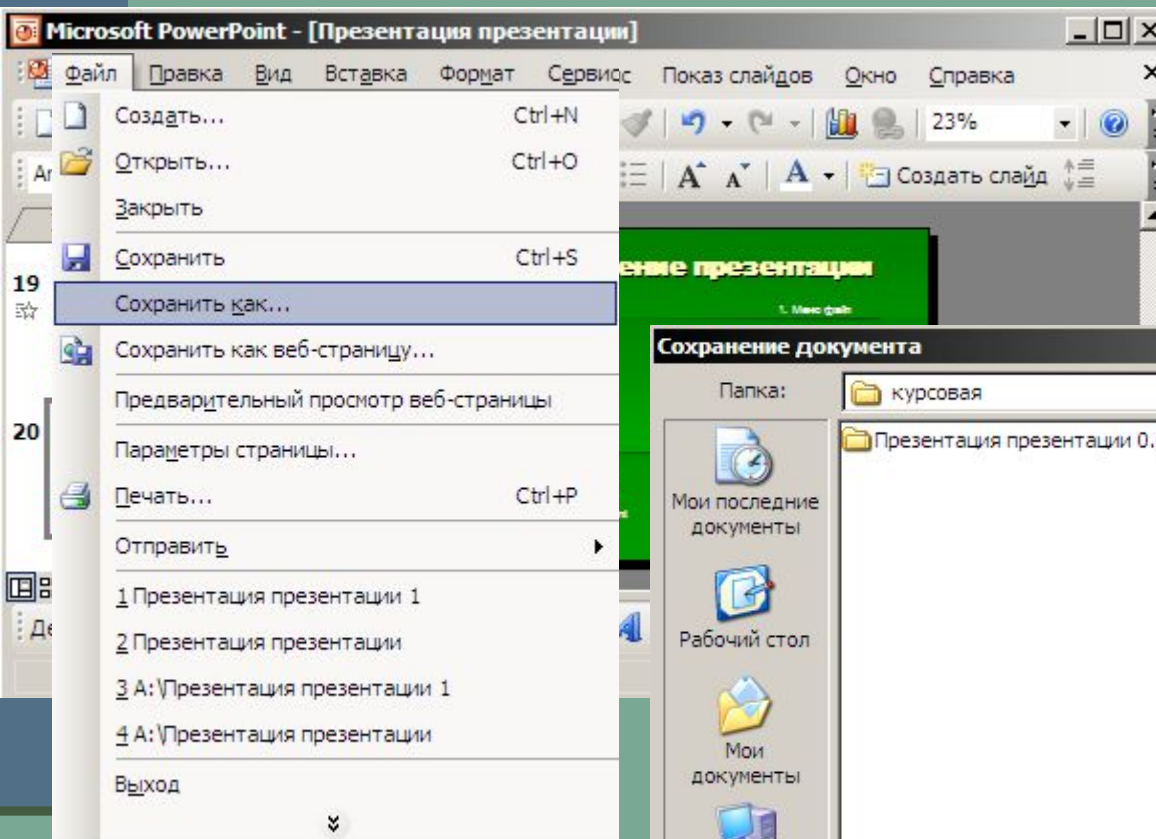
- Применить ко всем слайдам
- Применить к выделенным слайдам
- Использовать для всех новых презентаций
- Показать крупные эскизы

Сохранение презентации

1. Меню **Файл**

2. Команда **Сохранить как...**

3. Выбрать Папку, ввести имя файла



4. Выбрать Тип файла:
Презентация или
Демонстрация PowerPoint

5. Нажать **Ок**

Учитель информатики
Новотроицкой общеобразовательной
школы I-III ступеней №4
Волновахского районного совета
Донецкой области
Гришко Е.В.