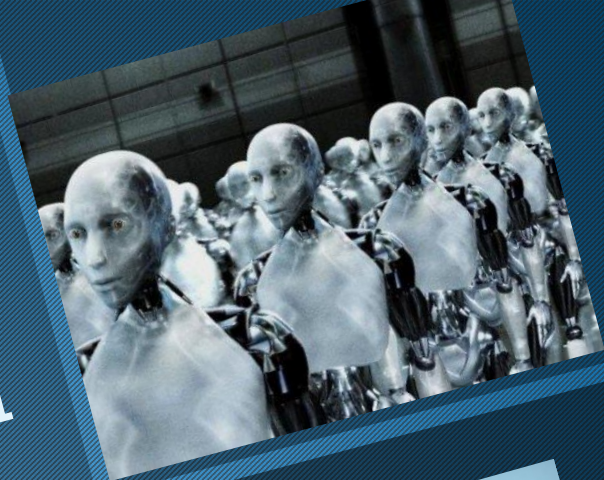
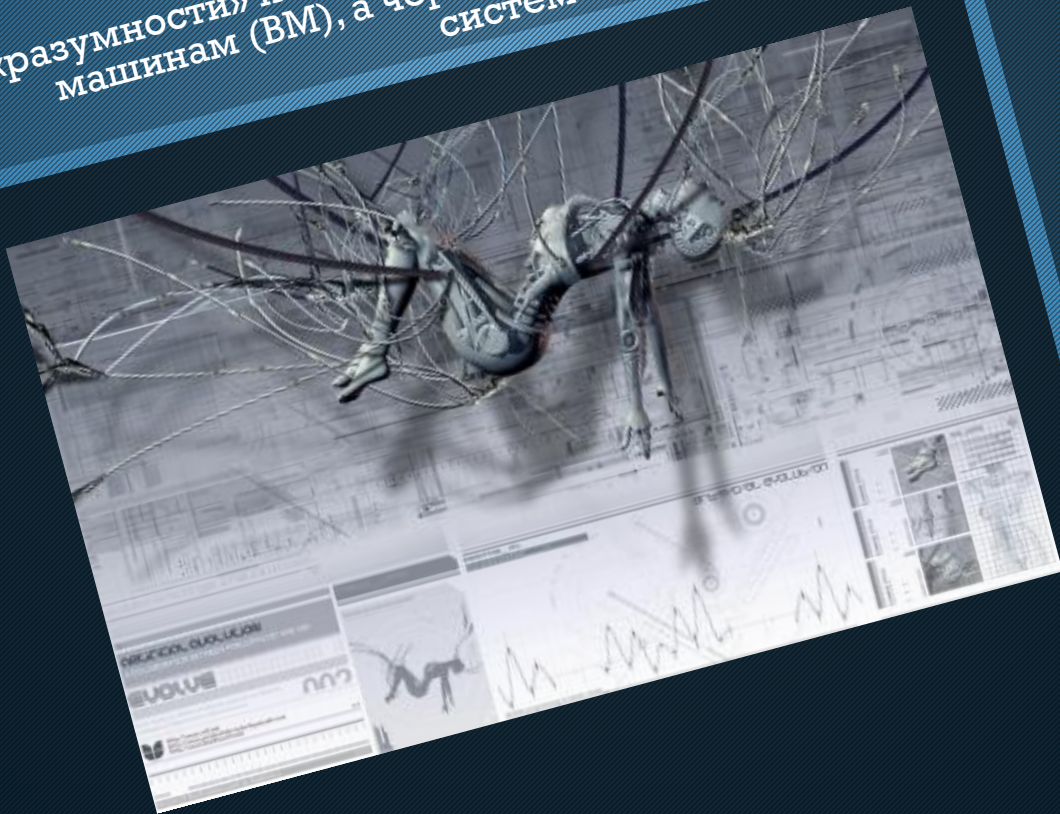


# История развития искусственного интеллекта



Искусственный интеллект (ИИ) - это область исследований, находящаяся на стыке наук, специалисты, работающие в этой области, пытаются понять, какое поведение, считается разумным (анализ), и создать работающие модели этого поведения (синтез). Практической целью является создание методов и техники, необходимой для программирования «разумности» и ее передачи вычислительным машинам (ВМ), а через них всевозможным системам и средствам.





В 50-х годах исследователи в области ИИ пытались построить разумные машины, имитируя мозг. Эти попытки оказались безуспешными по причине полной непригодности как аппаратных так и программных средств.

В 60-х годах предпринимались попытки отыскать общие методы решения широкого класса задач, моделируя сложный процесс мышления. Разработка универсальных программ оказалась слишком трудным и бесплодным делом. Чем шире класс задач, которые может решать одна программа, тем беднее оказываются ее возможности при решении конкретной проблемы.

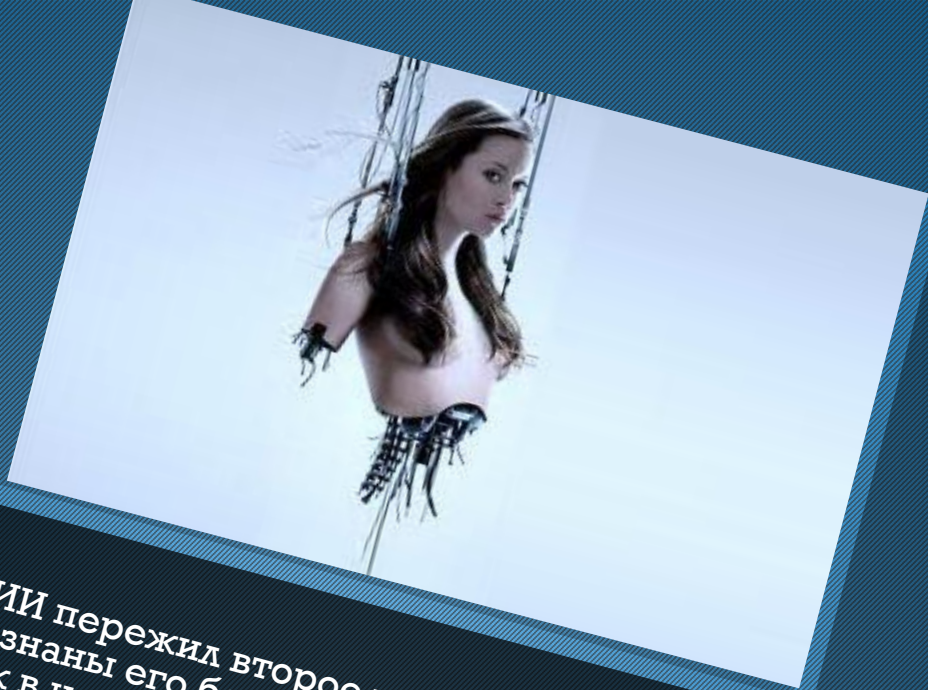




В начале 70-х годов специалисты в области ИИ сосредоточили свое внимание на разработке методов и приемов программирования более пригодных для решения задач: методов специализированных для формулирования представления (способы формулирования проблемы для решения на средствах вычислительной техники (ВТ)) и методах поиска (способы управления ходом решения так, чтобы оно не требовало слишком большого объема памяти и времени).

И только в конце 70-х годов была принята принципиально новая концепция, которая заключается в том, что для создания интеллектуальной программы необходимо снабдить множеством высококачественных специальных знаний о некоторой предметной области. Развитие этого направления привело к созданию экспертных систем (ЭС).





В 80-х годах ИИ пережил второе рождение. Были широко осознаны его большие потенциальные возможности как в исследованиях, так и в развитии производства. В рамках новой технологии появились первые коммерческие программные продукты. В это время стала развиваться область машинного обучения. До этих пор перенесение знаний специалиста-эксперта в машинную программу было утомительной и долгой процедурой. Создание своей автоматической и долгой процедурой. Создание своей эвристически улучшающих, основанных на интуитивных соображениях правил - важнейший этап в последние годы. В начале десятилетия в различных странах были начаты крупнейшие и истории обработки данных национальные и международные исследовательские проекты, нацеленные на «интеллектуальные ВМ пятого поколения».

Но в настоящий момент в области искусственного интеллекта наблюдается вовлечение многих предметных областей, имеющих скорее фундаментальное, а не практическое отношение к ИИ, а не опробованы, но к Многим подходам были опробованы, но к возникновению искусственного разума ни одна исследовательская группа пока так и не подошла.

