

Урок информатики в 8 «А» классе



Учитель информатики: Нестеренко О.В.
МАОУ СОШ № 45 г. Калининград

Проверка домашнего задания

«Графический интерфейс операционных систем и приложений»

- «Окна, папки и приложения» в сервисе [iSpring QuizMaker](#)
- «Диалоговые окна с элементами управления» сервисе [Learning Apps](#)



Физминутка



Упражнение первое:

резко зажмурить глаза на 2-3 секунды: и широко открыть на 2-3 секунды, повторить упражнение 2 раза.

Упражнение второе:

часто-часто моргать глазами, повторить 2 раза.

Упражнение третье:

поднять глаза вверх, при этом голова остается в одном положении, задержать взгляд на 2-3 секунды, затем опустить глаза вниз и задержать взгляд на 2-3 секунды повторить упражнение 2 раза .

С
★
С
С
ПОМОЩЬЮ
WINDOWS
ПРЕДСТАВЛЕНИЕ

ИНФОРМАЦИОННОГО ПРОСТРАНСТВА
ГРАФИЧЕСКОГО
ИНТЕРФЕЙСА
ПРЕДСТАВЛЕНИЕ
ПРОСТРАНСТВА
ИНФОРМАЦИОННОГО ПРОСТРАНСТВА
ГРАФИЧЕСКОГО ИНТЕРФЕЙСА
ИНФОРМАЦИОННОГО

ИНТЕРФЕЙСА
ПОМОЩЬЮ
ПОМОЩЬЮ
ПОМОЩЬЮ

ПОМОЩЬЮ
ПРЕДСТАВЛЕНИЕ
ПРОСТРАНСТВА
ПРОСТРАНСТВА
ПРЕДСТАВЛЕНИЕ ИНФОРМАЦИОННОГО
ИНТЕРФЕЙСА
ПОМОЩЬЮ

ПОМОЩЬЮ
ПРЕДСТАВЛЕНИЕ
ПОМОЩЬЮ
ПОМОЩЬЮ
ПОМОЩЬЮ
ПРОСТРАНСТВА
ГРАФИЧЕСКОГО
ГРАФИЧЕСКОГО
ГРАФИЧЕСКОГО

**Тема: «Представление
информационного
пространства с помощью
графического интерфейса»**

Цель урока:

ВВЕСТИ ПОНЯТИЯ
информационного пространства
и рассмотреть различные
информационные пространства.

Информационное пространство

При работе на компьютере пользователь запускает программы и использует данные, хранящиеся в файлах. Файлы, доступные пользователю, являются его **информационным пространством.**

Информационное пространство

Если компьютер автономный, то
информационное
пространство включает в
себя иерархическую систему
папок данного компьютера.

Информационное пространство

Если компьютер подключен к локальной сети, то *информационное пространство включает в себя иерархическую систему папок, доступных пользователю на компьютерах, подключенных к сети.*

Информационное пространство

Если компьютер подключен к Интернету, то информационное пространство расширяется до миллиардов файлов, находящихся на сотнях миллионов компьютеров, подключенных к глобальной сети.

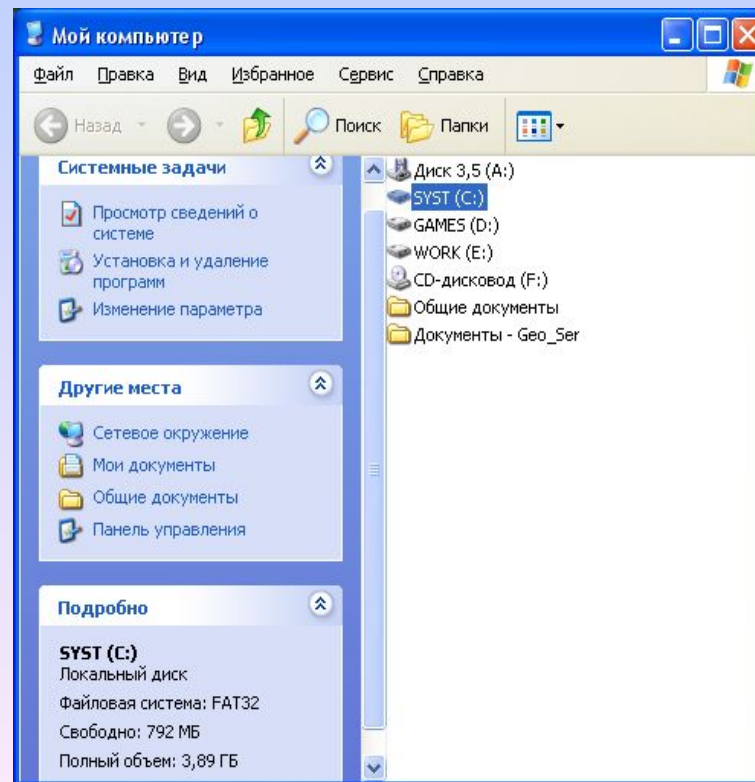
Информационное пространство - это доступные пользователю папки и файлы на локальном компьютере и в компьютерных сетях.

Информационное пространство, доступное пользователю компьютера, представляется в форме иерархической системы папок.

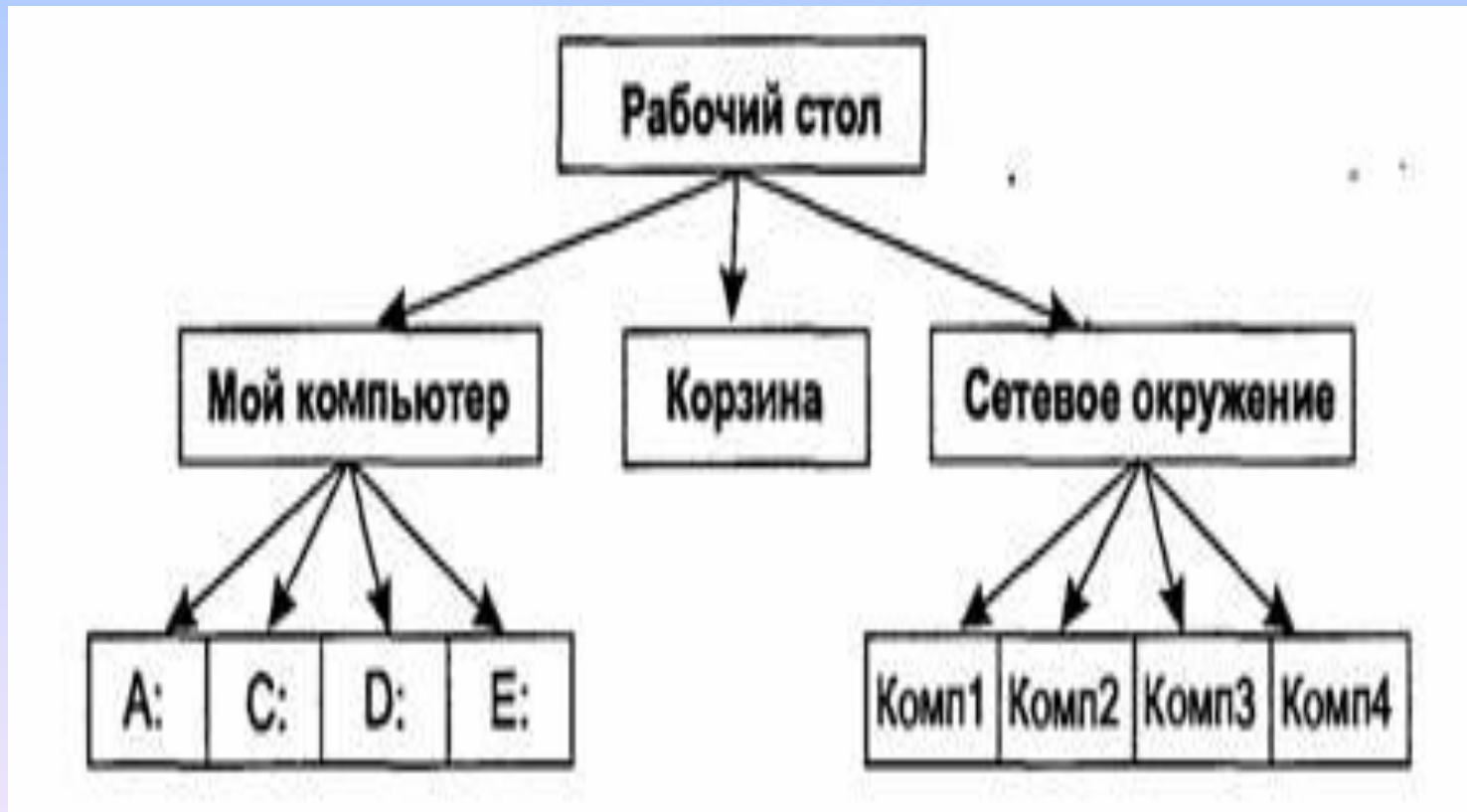
В операционной системе Windows вершиной иерархической системы является папка **Рабочий стол**. Следующий уровень представлен папками **Мой компьютер**, **Корзина** и **Сетевое окружение**.



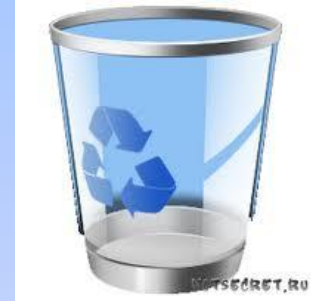
В папке **Мой компьютер** находятся папки следующего уровня — **корневые папки** имеющихся на компьютере **гибких, жестких и оптических дисков**.
Корневая папка каждого диска содержит иерархическую систему вложенных папок, которая отображает иерархическую файловую систему данного диска.



Иерархическая система папок графического интерфейса операционной системы Windows рис 2.35



- В папке **Корзина** хранятся удаленные папки и файлы.



- В папке **Сетевое окружение** находятся папки компьютеров, подключенных к локальной сети.

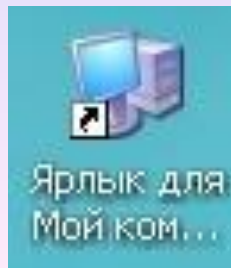


Рабочий стол операционной системы

После загрузки операционной системы на экране монитора появляется *Рабочий стол*, на котором автоматически размещаются **значки** некоторых папок и приложений.

Для быстрого доступа к часто используемым папкам и приложениям пользователь может создать на *Рабочем столе* их **ярлыки**. Для того чтобы открыть папку или запустить приложение, достаточно осуществить щелчок мышью по соответствующему значку или ярлыку.

В операционной системе Windows автоматически в левой части экрана размещаются значки папок **Мой компьютер**, **Сетевое окружение** и **Корзина**, а также значок коммуникационной программы **Internet Explorer**. Для быстрого доступа к папкам дисков рекомендуется поместить их ярлыки на *Рабочий стол*



Значок (пиктограмма, иконка) – наглядное средство представления объекта



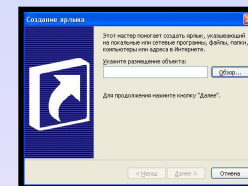
↑
значок

↑
ярлык

↑
папка

↑
ярлык

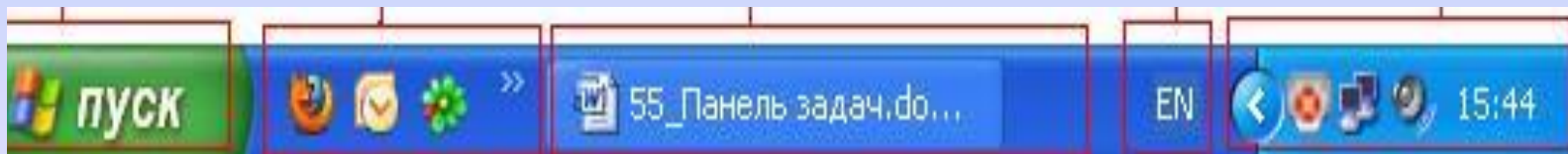
Ярлык – ссылка, (англ. shortcut) — файл, служащий указателем на объект.



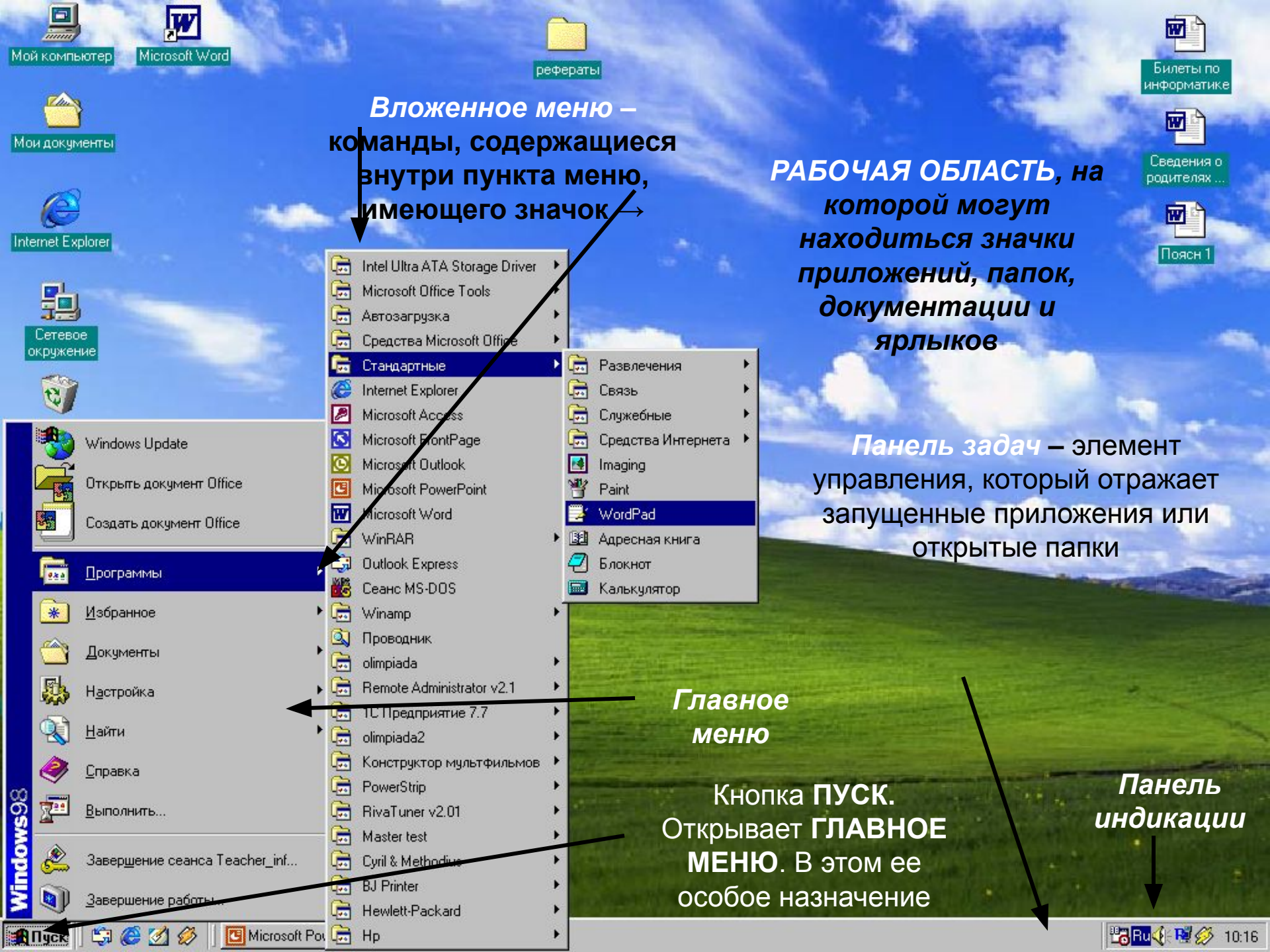
Ярлык представляет собой файл небольшого размера (около 1 Кбайта) с расширением ****.lnk***, который содержит ссылку на представляемый ему объект.



- В нижней части экрана располагается *Панель задач*, на которой слева находится кнопка Пуск. Щелчок мышью по кнопке Пуск вызывает *Главное меню*, которое позволяет запускать программы.
- В центре *Панели задач* располагаются свернутые окна приложений и папок.
- Справа на панели задач находятся Часы. Левее *Часов* располагаются индикаторы состояния системы, в том числе индикатор раскладки клавиатуры. Значение индикатора Ru обозначает, что в текущий момент используется русская раскладка клавиатуры.



- Внешний вид *Рабочего стола* можно настраивать. В операционных системах Linux и Mac OS существует возможность сделать его похожим на *Рабочий стол* операционной системы Windows.



Вложенное меню –
команды, содержащиеся
внутри пункта меню,
имеющего значок

РАБОЧАЯ ОБЛАСТЬ, на
которой могут
находиться значки
приложений, папок,
документации и
ярлыков

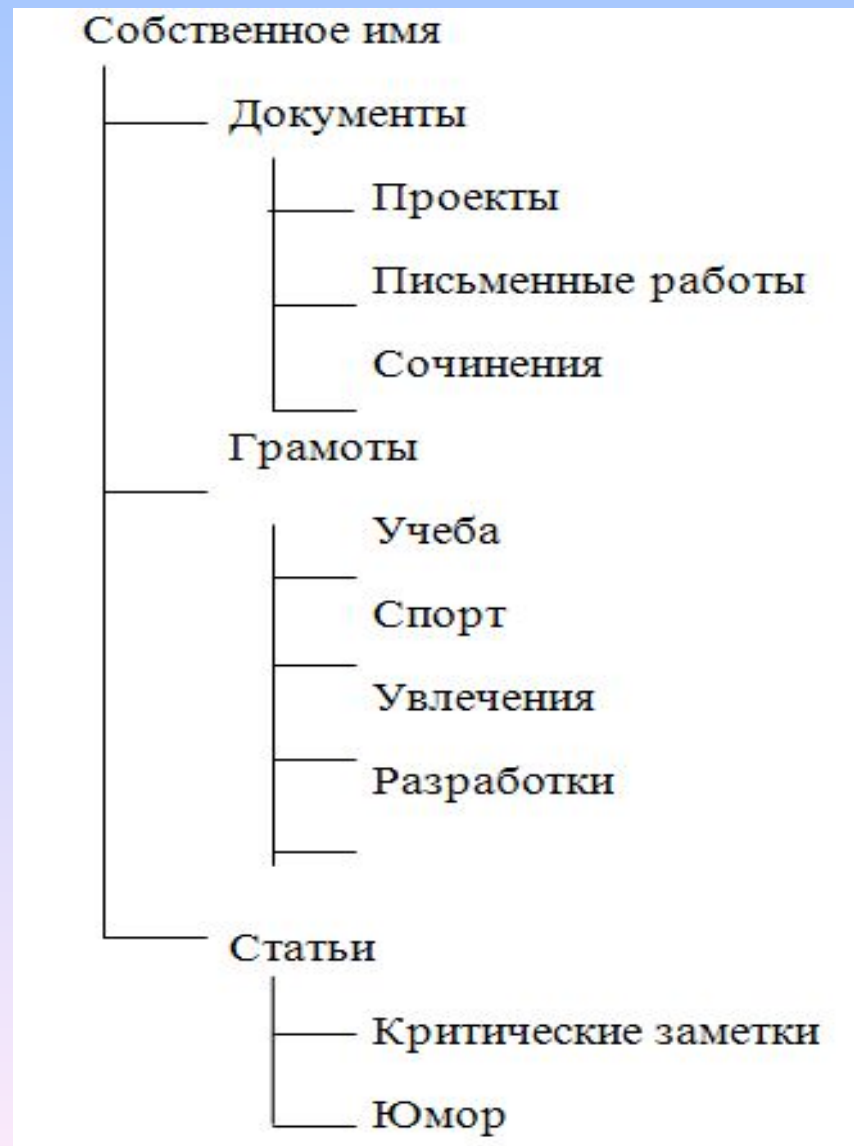
Панель задач – элемент
управления, который отражает
запущенные приложения или
открытые папки

Главное
меню

Кнопка ПУСК.
Открывает **ГЛАВНОЕ**
МЕНЮ. В этом ее
особое назначение

Панель
индикации

«Фонд собственных достижений»



Контрольные вопросы стр. 68-69.

- 1) Какая папка является вершиной графического интерфейса операционной системы?
- 2) Каковы основные элементы *Рабочего стола*?
- 3) В чем состоит различие между значками и ярлыками?
- 4) Что размещается на панели задач?

Домашнее задание

1) § 2.6 стр. 66-69

Контрольные вопросы стр. 68-69.

2) Подготовить «Фонд собственных достижений»