

Тема: «MS PowerPoint.
Основное назначение и
возможности
презентации»

Выполнили:
Ерёмин Александр
Безруков Никита
Косенко Владислав





Программа создания презентаций - Microsoft PowerPoint .

Презентация
(англ. present -
представлять) - это
иллюстрационные
материалы для
публичного
выступления.



Свойства, которые влияют на отображение слайда во время демонстрации:

- разметка слайда (расположение заголовков, текста и объектов на слайде);
- шаблон оформления;
- эффект перехода от слайда к слайду.



С точки зрения зрителя, слайд - это отдельная страница презентации.

Компьютерные презентации – слайды

- Размещены различные мультимедиа объекты
- Презентации интерактивные
- Демонстрируется на экране для большой аудитории

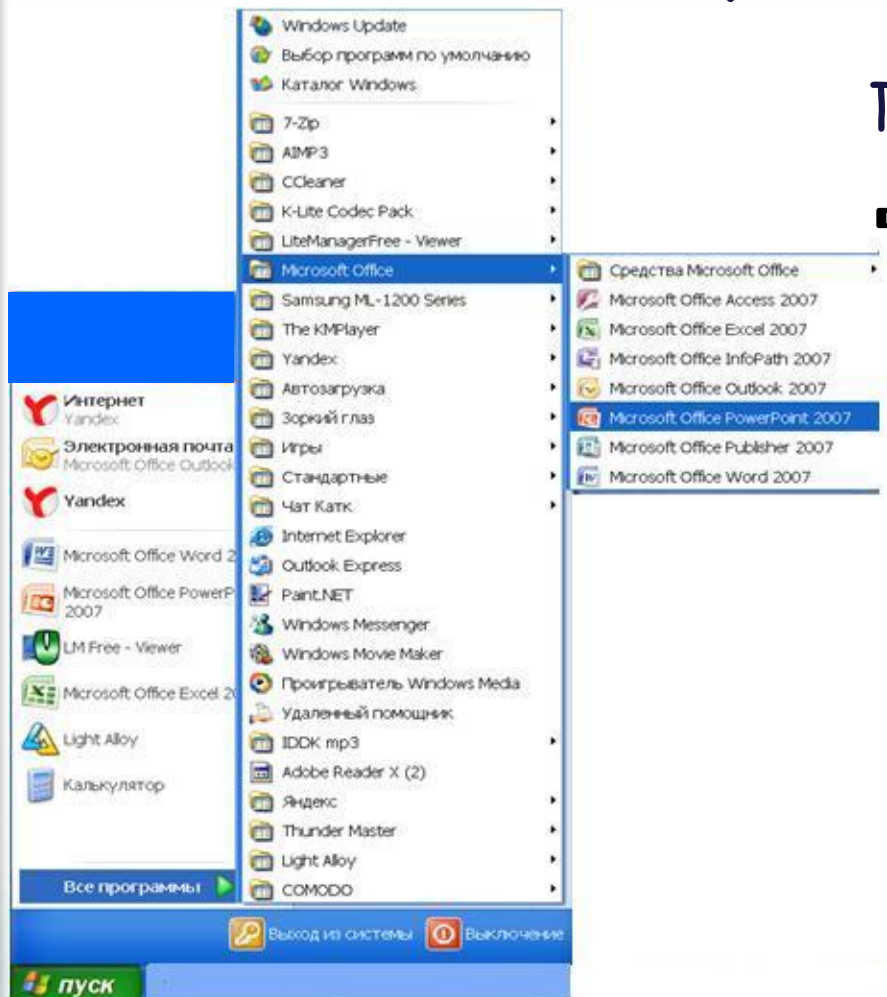
Книги - страницы

- Размещены только текст и рисунки
- Четкий порядок чтения страниц
- Книгу читает один человек и на близком расстоянии

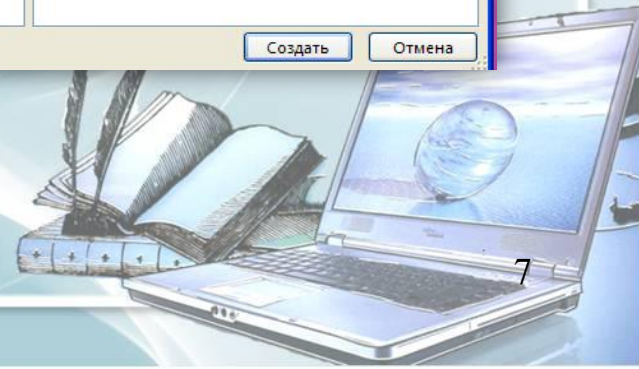
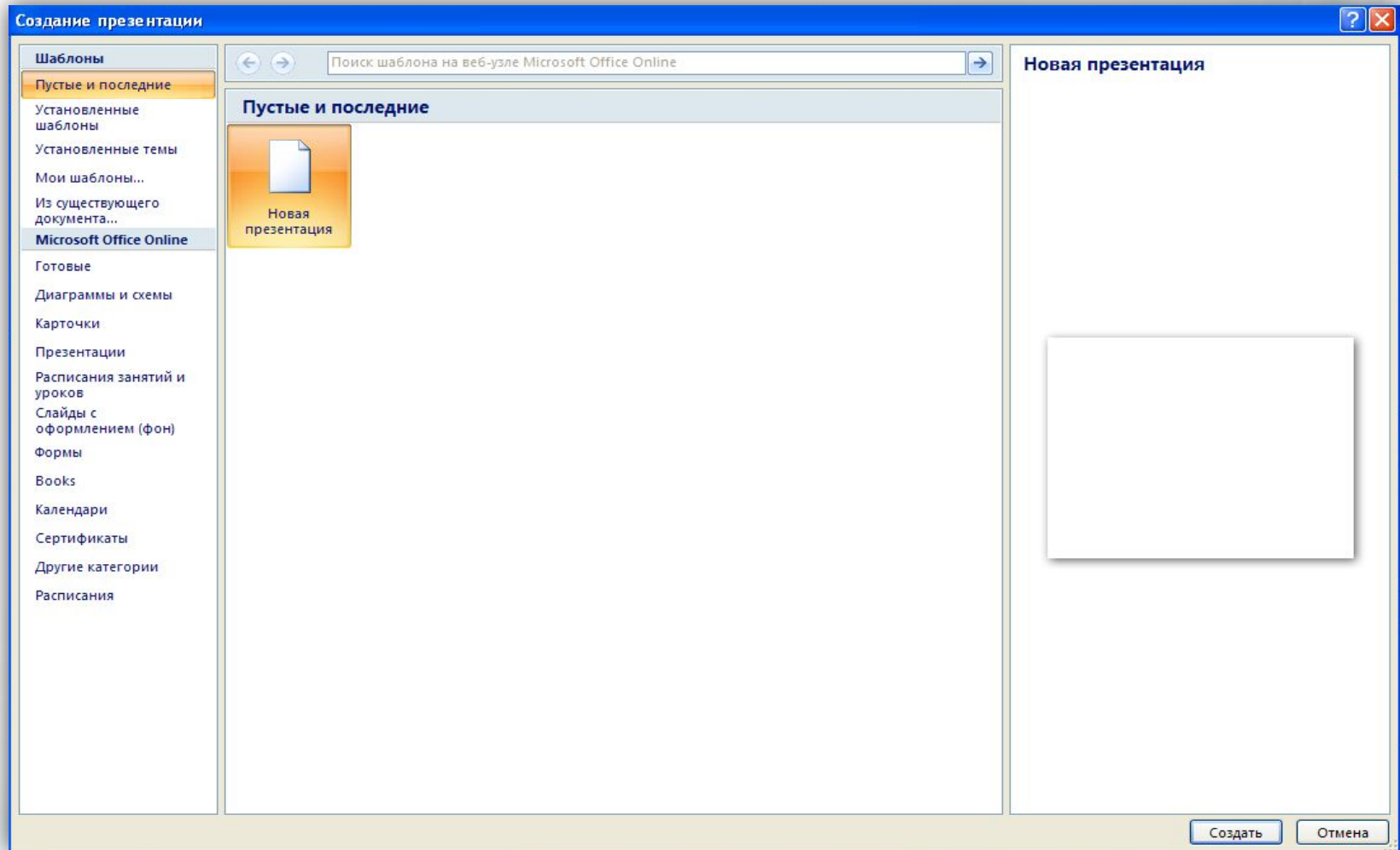


Запуск программы:

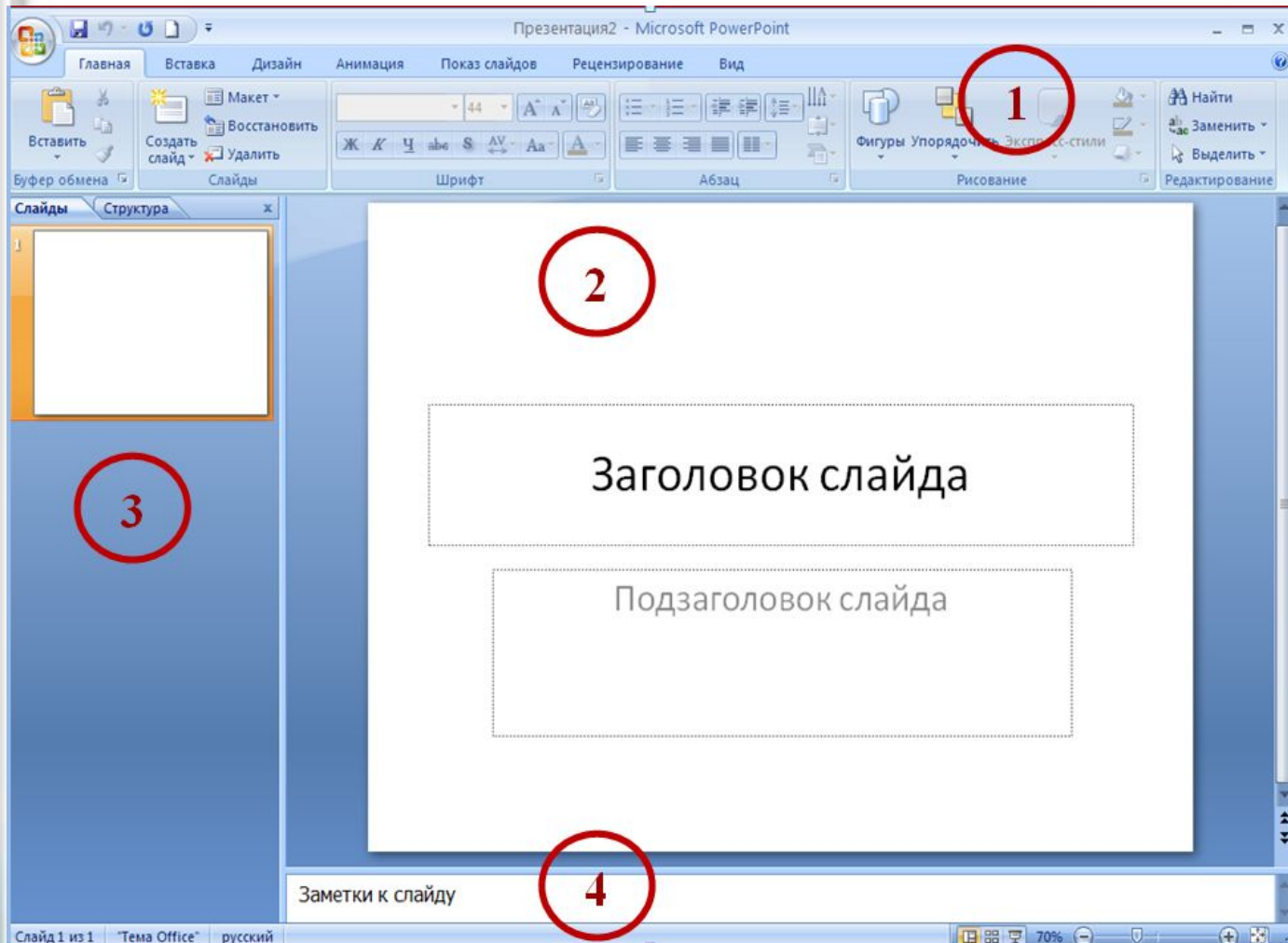
Пуск \Longrightarrow Все программы
 \Longrightarrow Microsoft Office \Longrightarrow
Microsoft Office PowerPoint
2007



Создание презентации



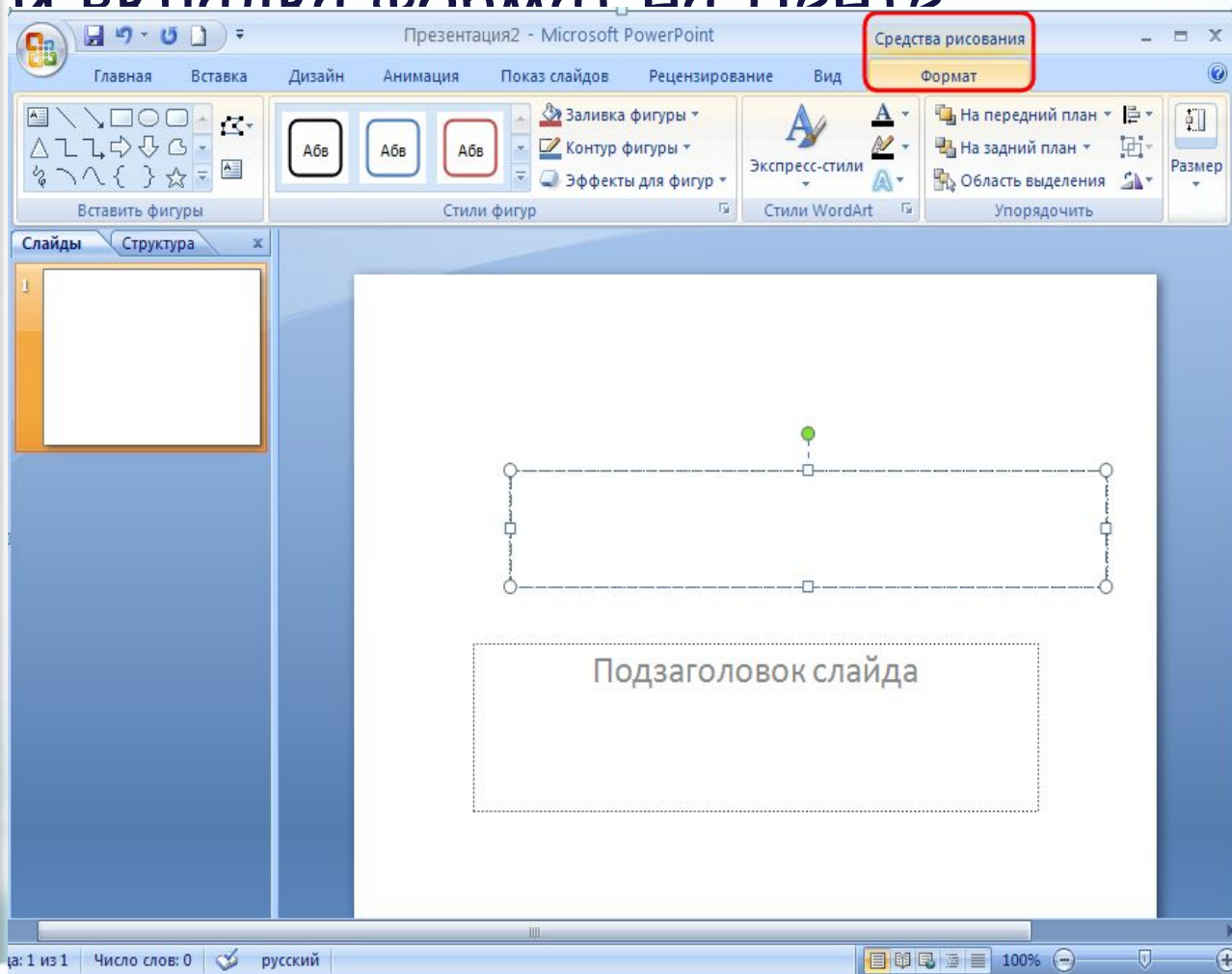
ОКНО ПРИЛОЖЕНИЯ



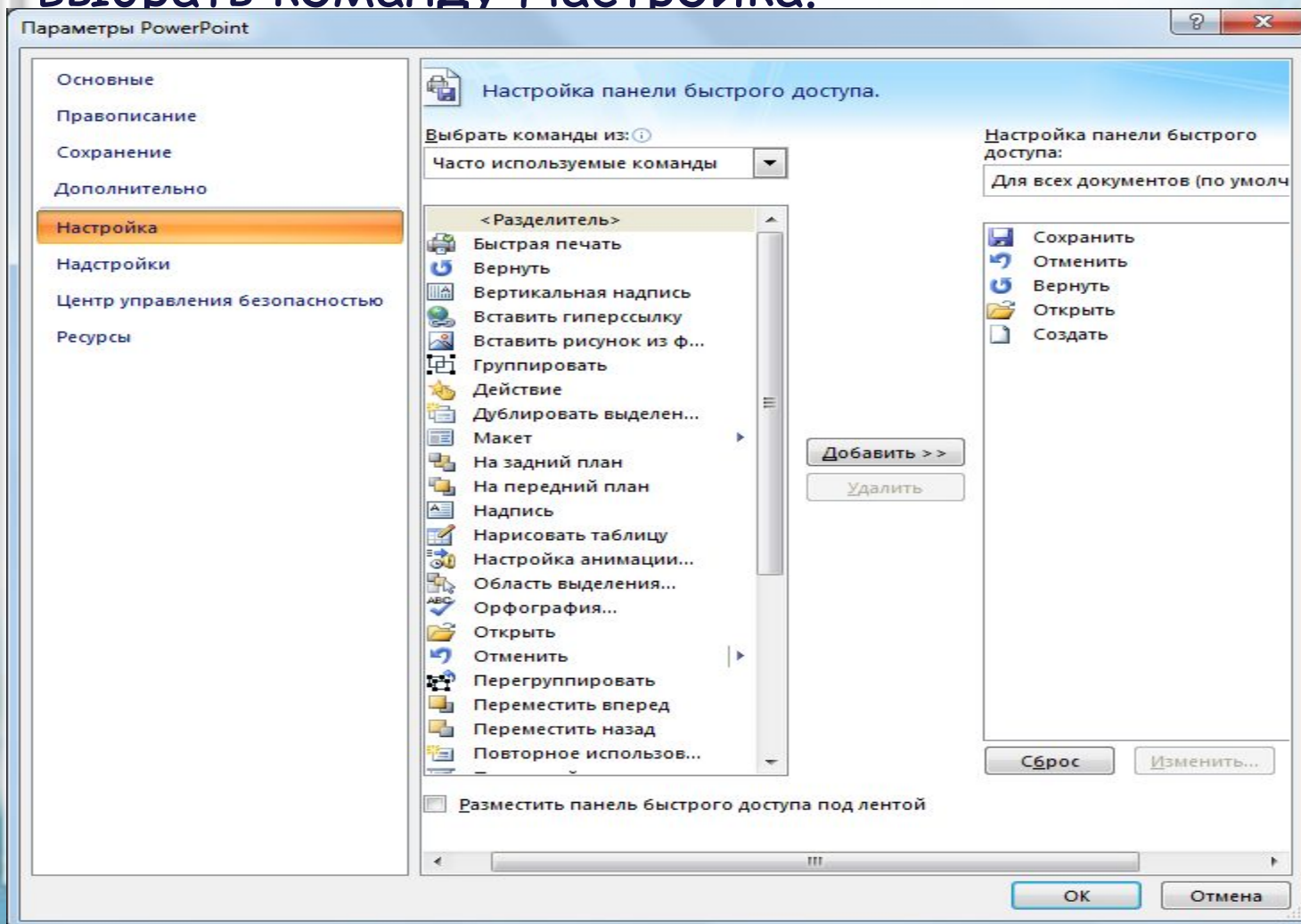
1. Лента.
2. Область слайда.
3. Слайды/ Структура.
1. Заметки к слайду.



Если установить курсор в текстовый заполнитель "Заголовок слайда", то появятся контекстные инструменты (Средства рисования), и вкладка **Формат** на **Панели**



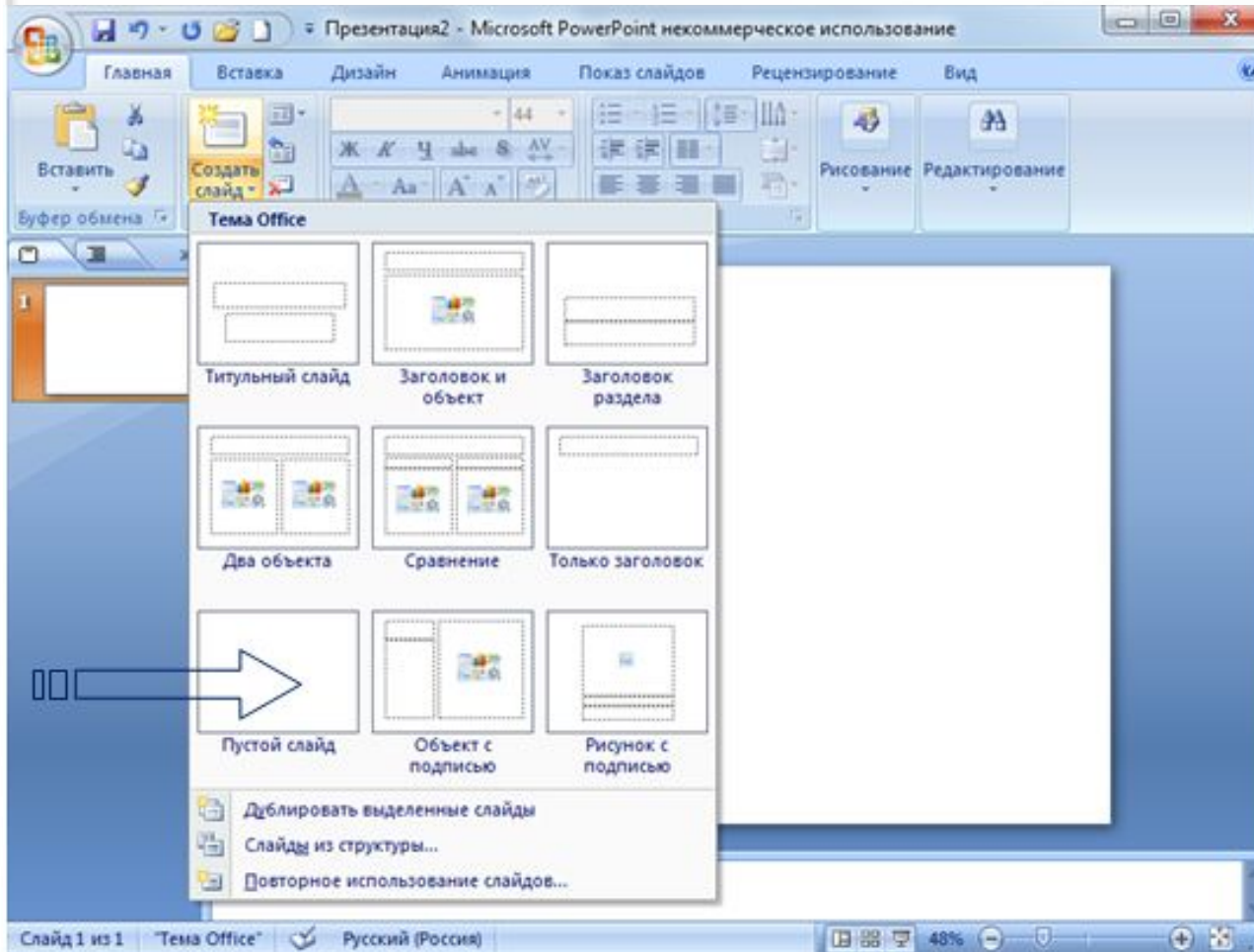
Для настройки панели необходимо щелкнуть на кнопке Office, затем щелкнуть на кнопке "Параметры PowerPoint". В окне диалога Параметры PowerPoint надо выбрать команду Настройка.



К основным режимам отображения, используемым в PowerPoint 2007, относятся: Обычный, Сортировщик слайдов и Показ слайдов.



Создание презентаций на основе пустых шаблонов.



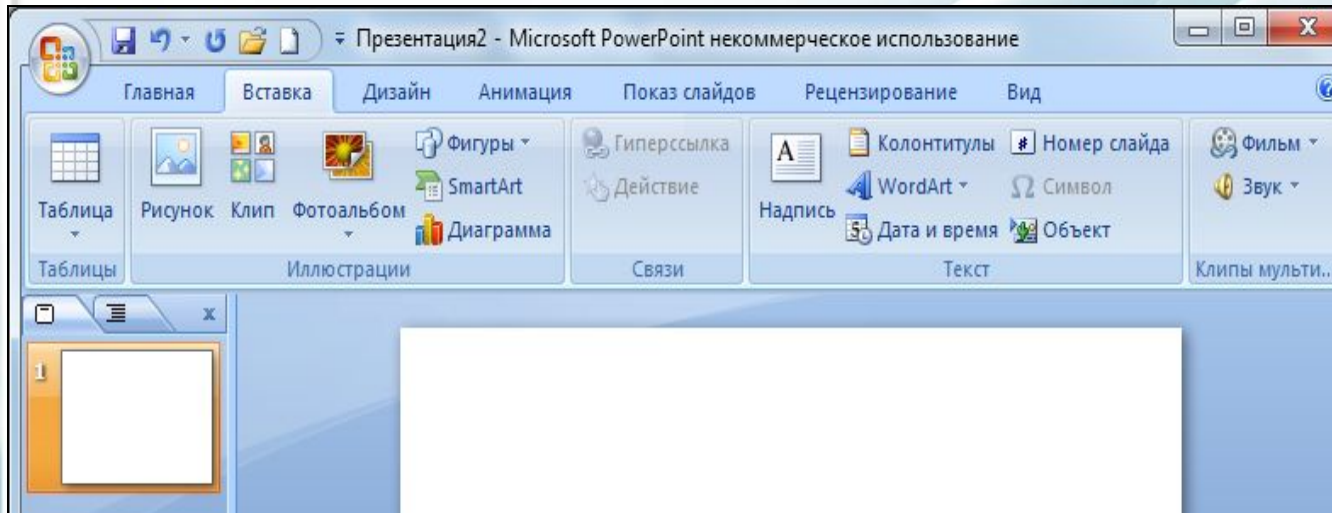
Список макетов, который открывается при щелчке на кнопке "Макет" в группе "Слайды" на вкладке "Главная".



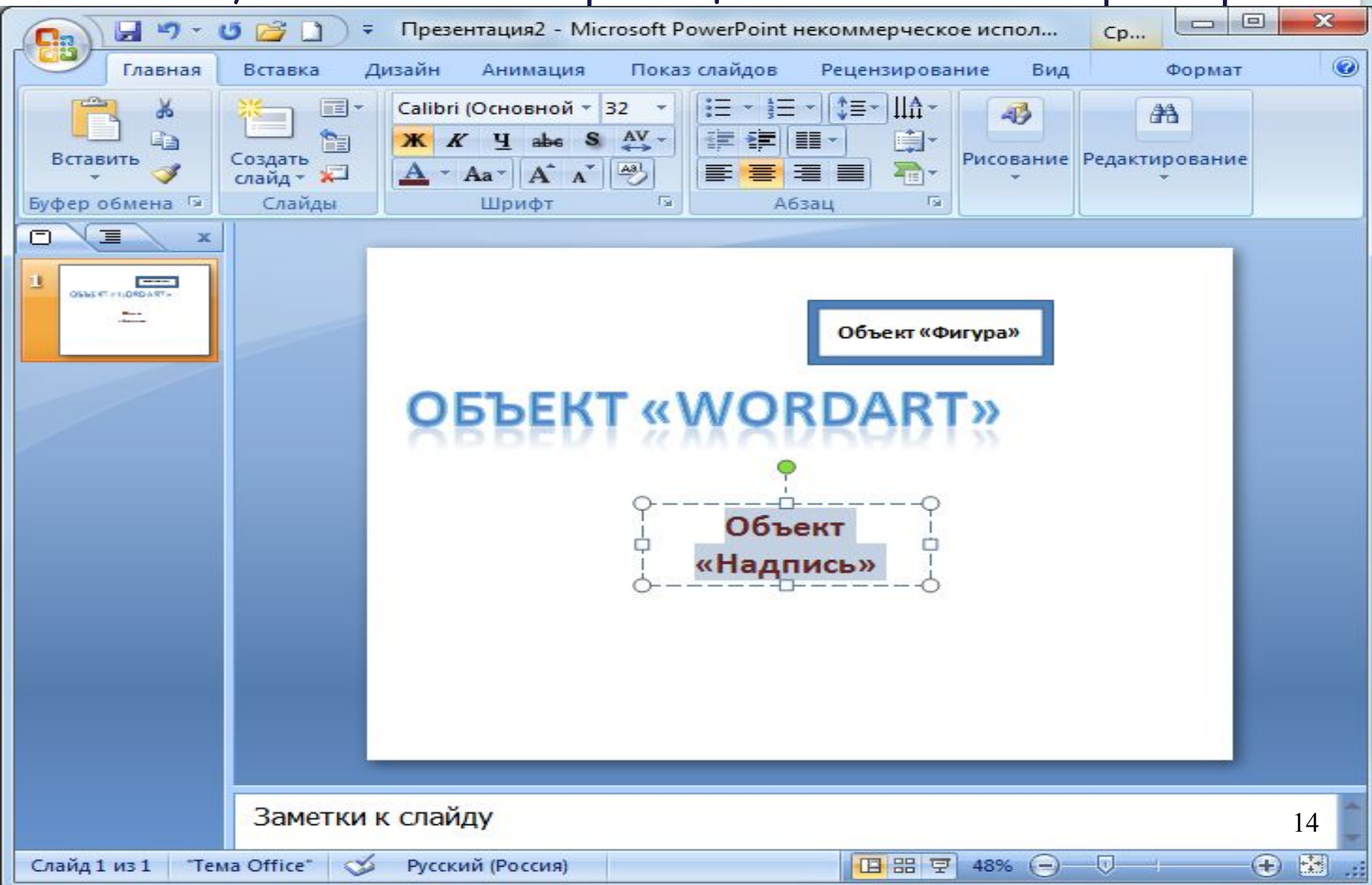
На слайдах презентации с типовой разметкой текст вводят в текстовые заполнители в области слайдов или области Слайды/Структура на вкладке Структура.

Если слайды презентации PowerPoint 2007 не содержат текстовых заполнителей, то текст вводят одним из следующих методов:

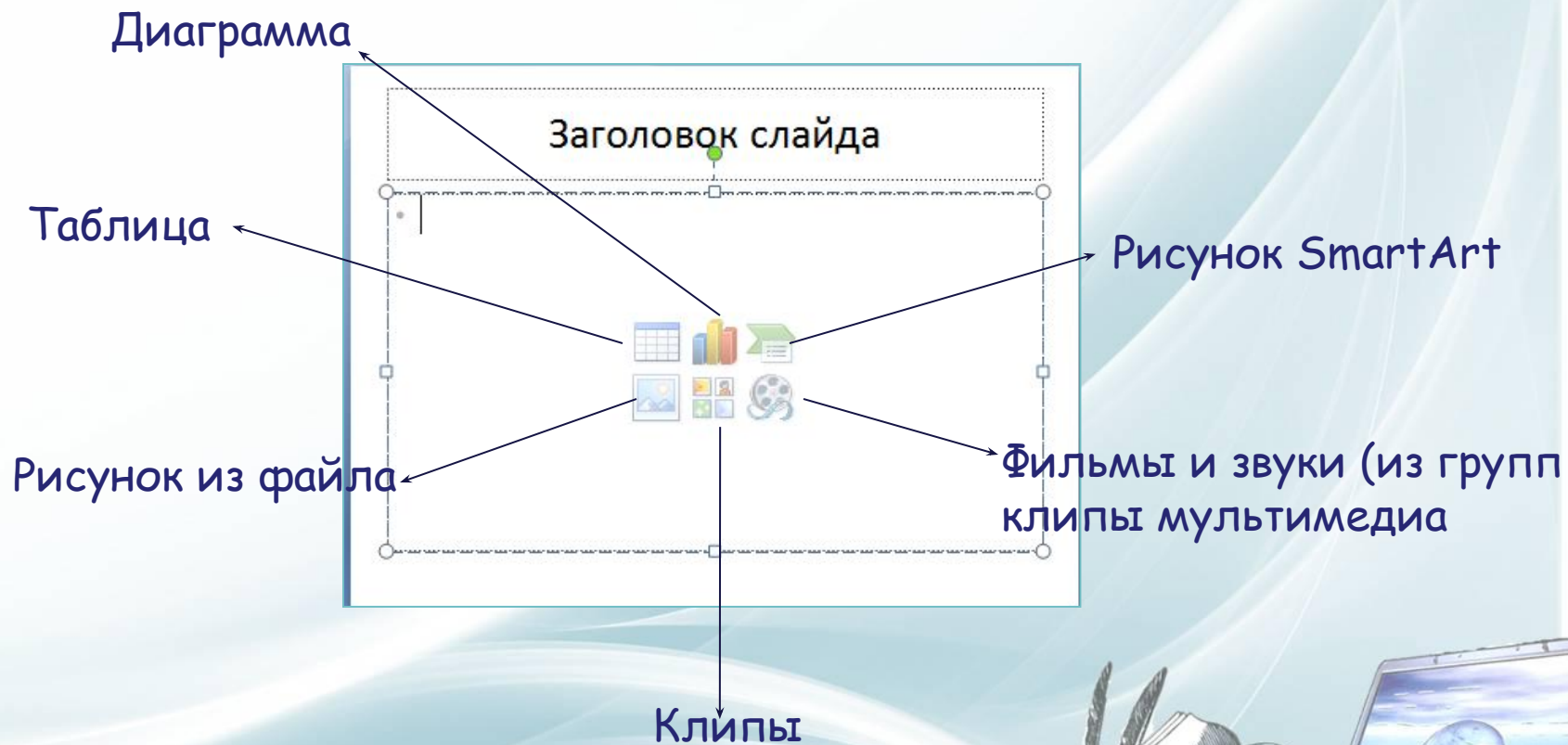
- вставить на слайд объект "Надпись" для ввода требуемого текста;
- вставить на слайд объект "Фигура", а в нее ввести текст;
- вставить на слайд объект "WordArt".



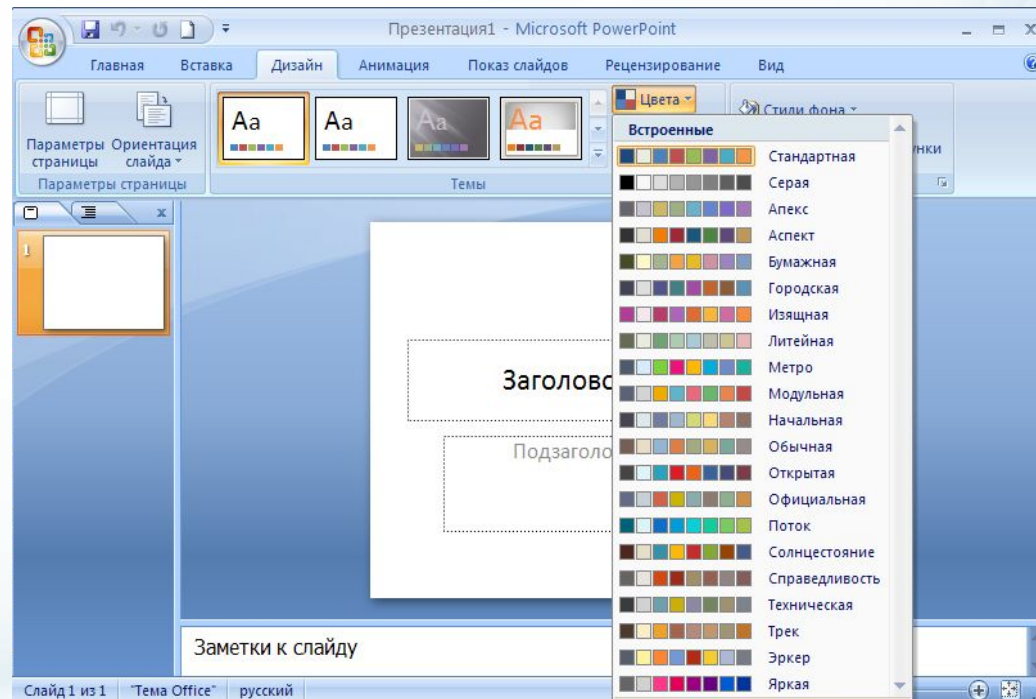
Вставленные на слайд презентации PowerPoint 2007 объекты, можно легко перемещать и изменять их размеры.



Кроме текста, на слайд презентации PowerPoint 2007 можно добавить объекты, расположенные на вкладке "Вставка".



Выбор цветовой схемы. Для вызова списка цветовых схем необходимо на панели дизайна выбрать пункт "Цветовые схемы".



Анимация

The screenshot displays the Microsoft PowerPoint 2010 interface. The title bar reads "Презентация1 - Microsoft PowerPoint". The ribbon is set to "Средства рисования" (Drawing Tools), with the "Анимация" (Animation) tab selected. The Animation pane on the right is open, showing "Настройка анимации" (Animation Settings) for a selected object. The "Добавление эффекта входа" (Add Entrance Effect) dialog box is open, showing a list of entrance effects. The "Общие" (General) section is selected, and "Возникновение" (Appear) is chosen. The "Простые" (Simple) section is also visible, containing "Выцветание" (Fade), "Проявление с увеличением" (Appear with zoom), "Проявление с вращением" (Appear with rotation), and "Развертывание" (Expand). The "Свойства" (Properties) section is empty. The "Скорость" (Speed) dropdown is set to "Быстро" (Fast). The "Появление" (Appear) effect is selected in the list. The "Просмотр эффекта" (Preview effect) checkbox is checked. The "Настройка анимации" pane shows "Добавить эффект" (Add effect) and "Удалить" (Remove) buttons. The "Изменение эффекта" (Change effect) section is empty. The "Начало" (Start) dropdown is set to "При клике" (On click). The "Свойство" (Property) dropdown is set to "По умолчанию" (Default). The "Скорость" (Speed) dropdown is set to "Быстро" (Fast). The "Порядок" (Order) section is empty. The "Просмотр" (Preview) button is visible. The "Показ слайдов" (Show slides) button is visible. The "Автопросмотр" (Auto-preview) checkbox is checked. The status bar at the bottom shows "Слайд 1 из 1" (Slide 1 of 1), "Апекс" (Apex), "русский" (Russian), and "58%".

Презентация1 - Microsoft PowerPoint

Средства рисования

Главная Вставка Дизайн Анимация Показ слайдов Рецензирование Вид Формат

Анимация: Без анимац...
Настройка анимации

Просмотр

Просмотр

Анимация

Переход к этому слайду

[Нет звука] Смена слайда
Быстро По щелчку
Применить ко всем Автоматически после: 00:00

Настройка анимации

★ Добавить эффект
✕ Удалить

Изменение эффекта

Начало:
Свойство:
Скорость:

Чтобы добавить анимацию, выделите элемент на слайде, а затем нажмите кнопку "Добавить эффект".

Порядок

Просмотр

Показ слайдов

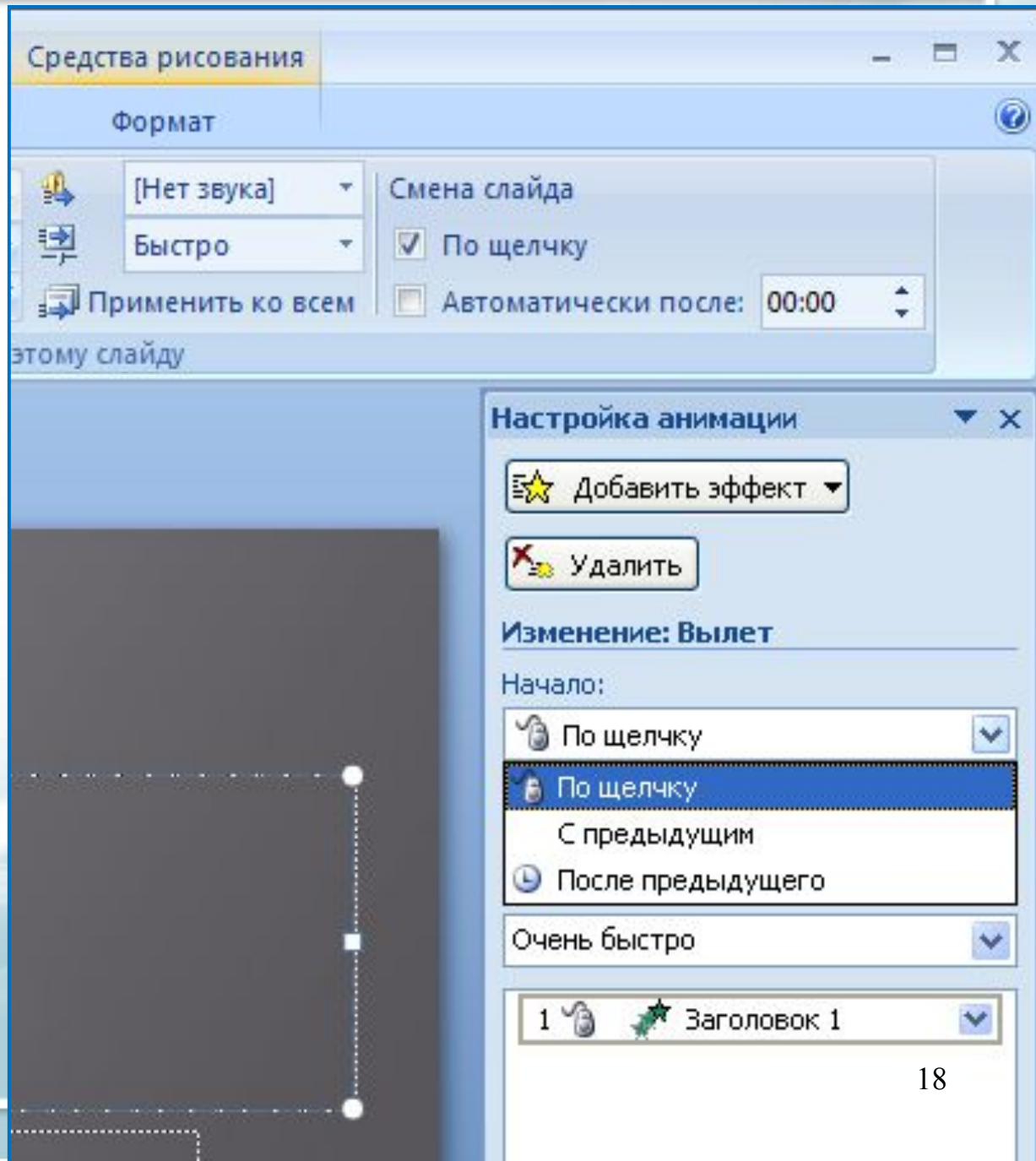
Автопросмотр

Заметки к слайду

Слайд 1 из 1 "Апекс" русский 58%

Для запуска демонстрации презентации необходимо выполнить команду меню Показ слайдов / Начать показ

Нажать клавишу F5



Спасибо за внимание!

