

Информатический диктант

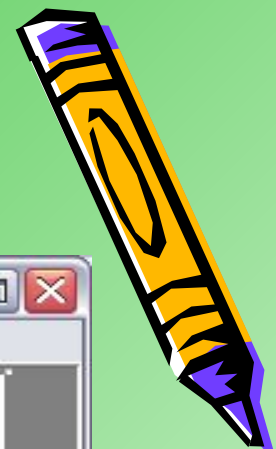


1. _____ - это программа для создания и редактирования графических изображений.
2. Paint от английского переводится как _____.
3. _____ - наименьший элемент растрового изображения.
4. Команда запуска программы Paint:

5. При рисовании кривой обязательно нужно указать _____ изгиба.
6. Чтобы нарисовать правильную фигуру, нужно удерживать клавишу _____.



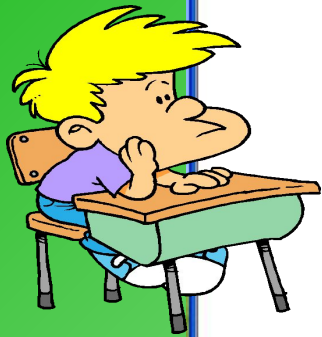
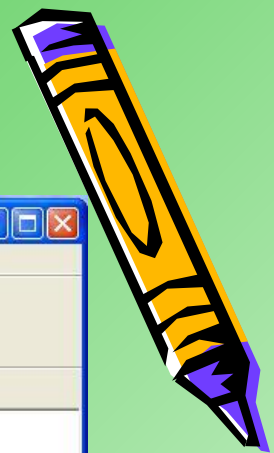
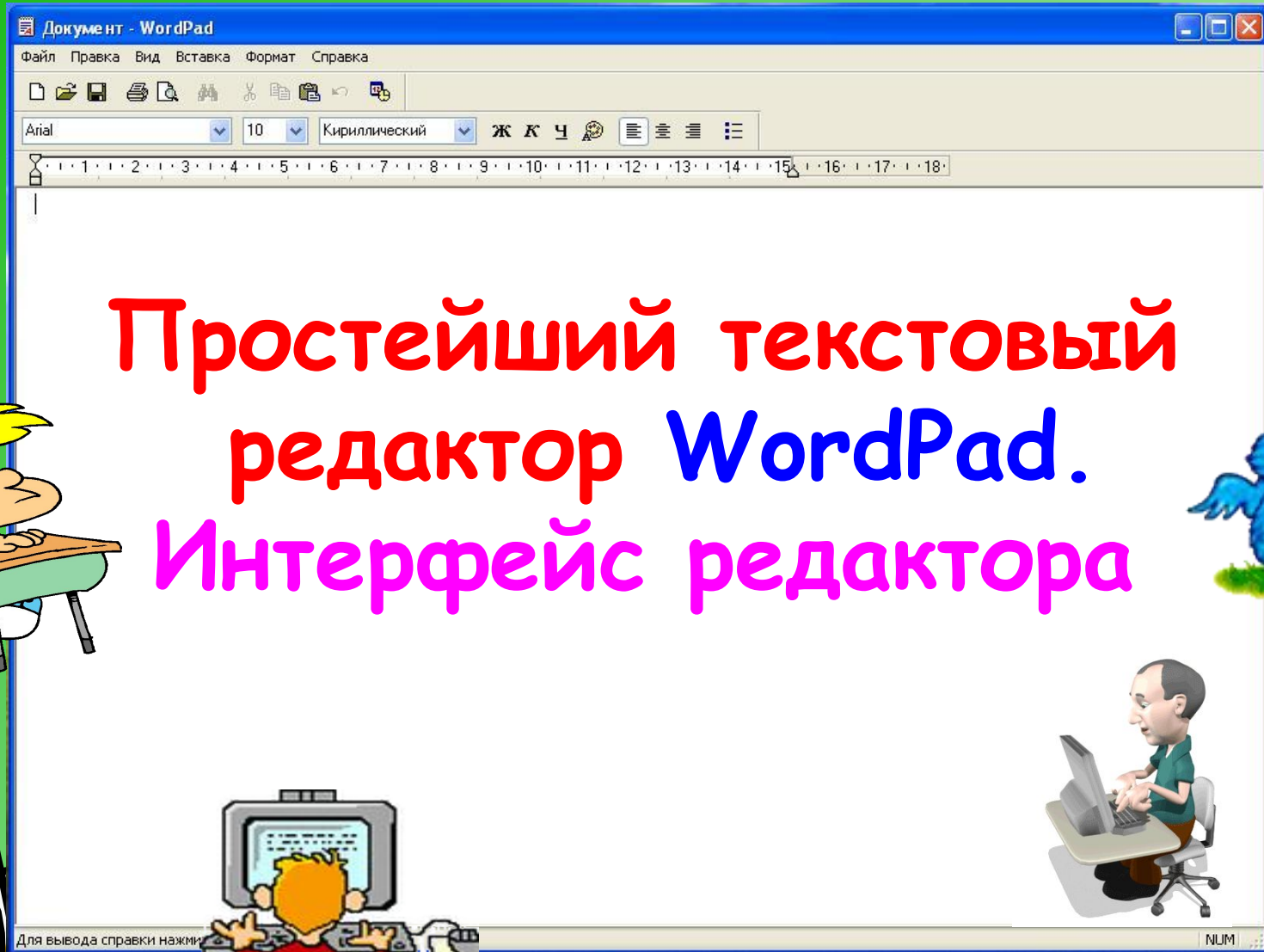
Какие инструменты рисования Были использованы в рисунке



Ответы: Прямая линия, кривая линия, круг (овал),
Прямоугольник, распылитель, заливка (палитра) , текст



Тема урока:



Текстовый редактор - это прикладная программа, которая позволяет:

- **создавать текстовые документы;**
- **редактировать** их, то есть исправлять ошибки; перемещать, копировать, удалять или добавлять фрагменты текста, производить поиск и замену;
- **форматировать** текст - изменять размер и цвет шрифта, свойства абзаца и многое другое;
- **распечатывать** документы.

- Можно сказать, что для компьютера **текст** - это любой набор символов.

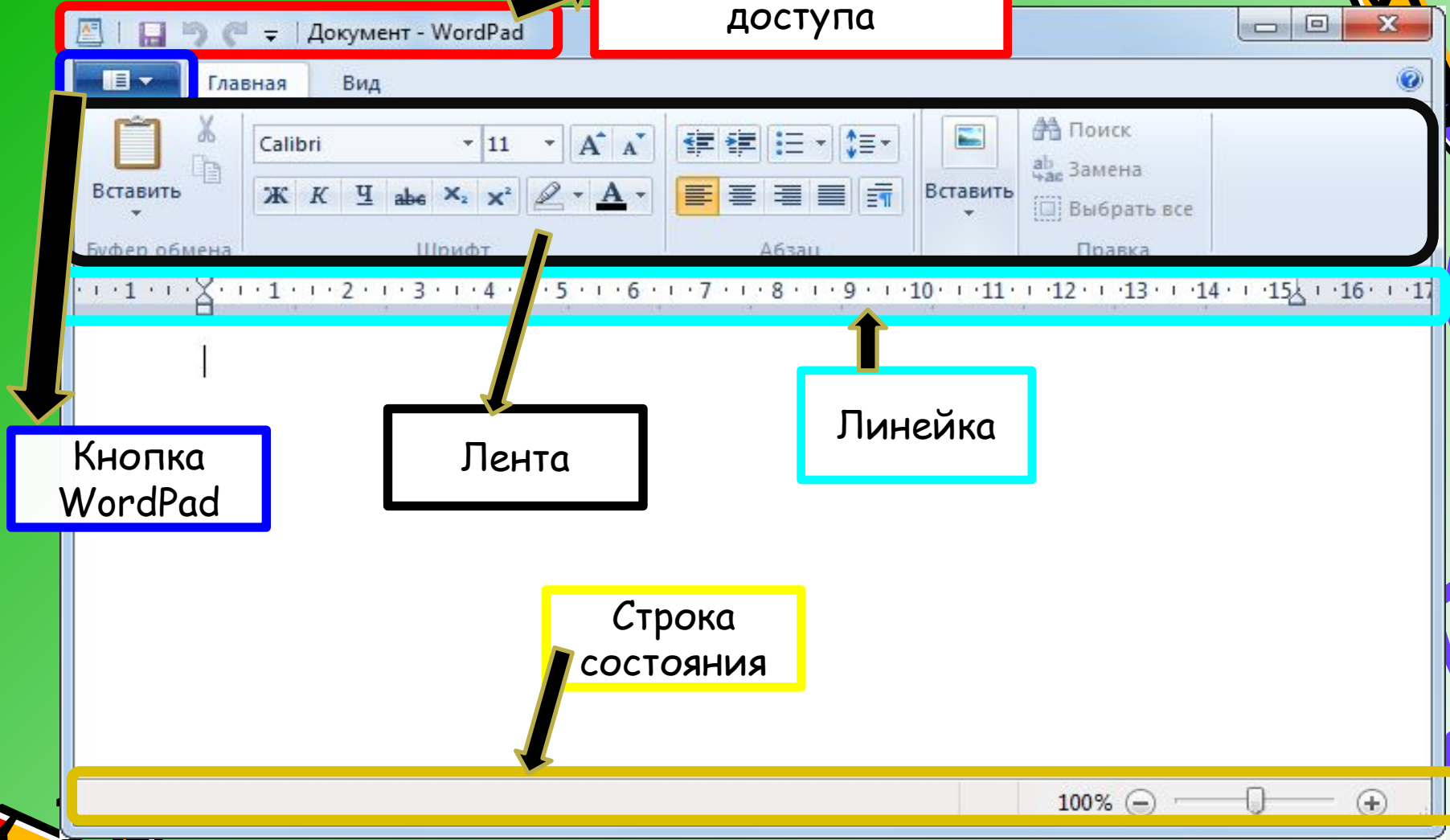
Структура текста

- Данные, с которыми работают текстовые редакторы, - текстовая информация, наименьшей единицей которой является **символ**.
- **Слово** - последовательность символов, отделяемых друг от друга знаками препинания или пробелами. Один пробел ставится между словами и после знака препинания. *Элементы текста можно представить в виде следующей последовательности:*
- **символ - слово - строка - абзац - страница - текст.**
- Друг от друга абзацы отделяются специальным символом «конец абзаца».



Пуск → Все Программы → Стандартные → WordPad.

Панель быстрого
доступа




Кнопка
WordPad

Линейка

Линейка

Строка
состояния

100%



Этапы подготовки документа на
компьютере:






1. Ввод текста
2. Редактирование текста
3. Форматирование текста
4. Печать



Ввод текста осуществляется с помощью клавиатуры



ГРУППЫ КЛАВИШ:

-  функциональные клавиши
-  символные (алфавитно-цифровые) клавиши
-  клавиши управления курсором
-  специальные клавиши
-  дополнительная клавиатура





Документ - WordPad

Главная Вид

Вставить Вырезать Копировать Буфер обмена

Calibri 11

Ж К Ц abc X Z X

Изображение Рисунок Paint Дата и время Вставка объекта Поиск Замена Выбрать все

Сохранить как

Библиотеки Документы Поиск: Документы

Упорядочить Новая папка

Избранное

- август конф мет
- Загрузки
- Недавние места
- Рабочий стол

Библиотеки

- Видео
- Документы
- Изображения
- Музыка

Библиотека "Документы"

Включает: 2 места

Упорядочить: Папка

Имя	Дата изменения	Тип
1C	10.08.2013 0:14	Папка с
Activ Software	12.10.2013 12:39	Папка с
Activstudio3	16.02.2014 0:53	Папка с
AutoPlay Media Studio 8	25.11.2013 19:40	Папка с
HP Photo Creations	17.11.2013 1:57	Папка с
Mobogenie	14.12.2013 17:35	Папка с
My ISO Files	03.01.2014 17:05	Папка с

Имя файла: Документ

Тип файла: Файл RTF

По умолчанию сохранять в этом формате

Сохранить Отмена

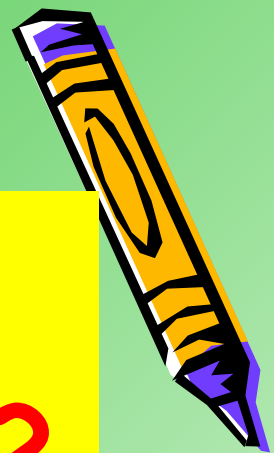
Скрыть папки

100%



Закрепление

Как запустить
программу WORDPAD?

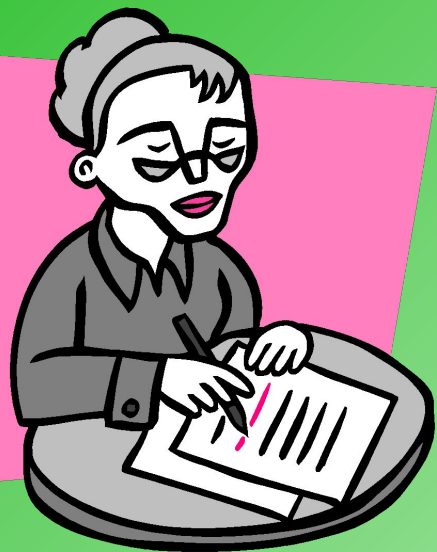


ОТВЕТ;

- ПУСК---Программы---
Стандартные---WORDPAD



Для чего предназначен WordPad?



ОТВЕТ:



- Для создания простых текстовых документов,
- Редактирования и форматирования текста.

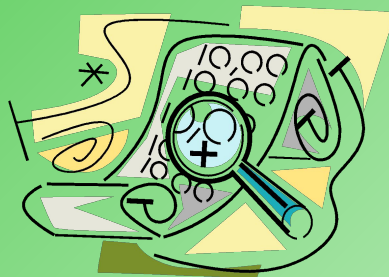


Клавиша CAPS LOCK включает.....



ОТВЕТ:

- Включает режим заглавных букв.



Устройство позволяющее
выводить текст на бумагу?



ОТВЕТ:

- Принтер





Устройство ввода текста?



ОТВЕТ:

- клавиатура



РАСШИФРУЙТЕ
ЗАПИСЬ:

К Е Т Д У М О Н

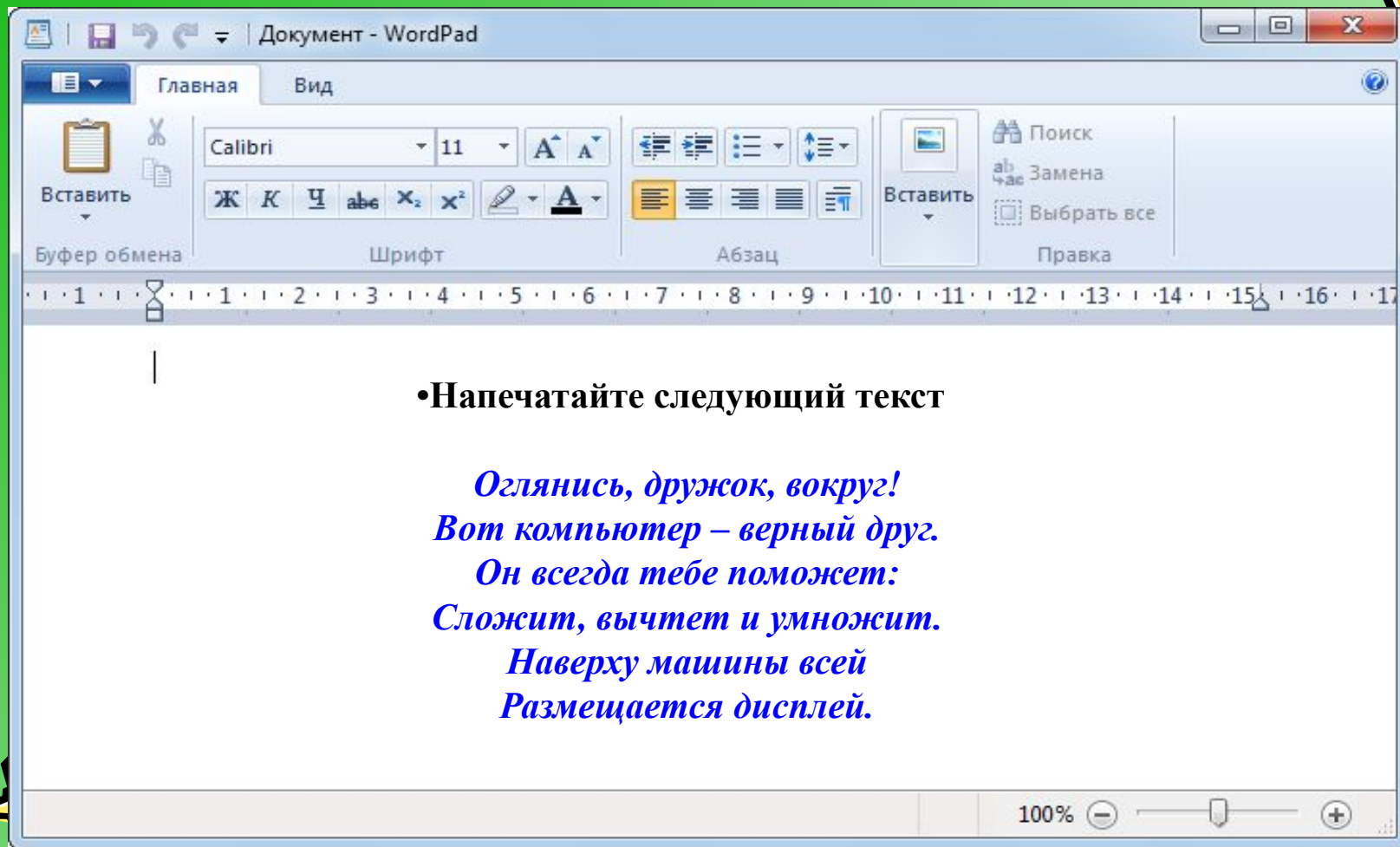


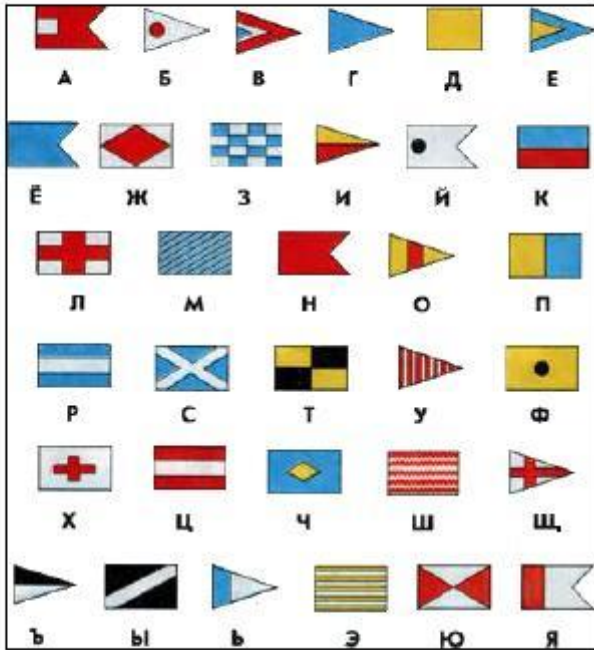
ОТВЕТ:

- ДОКУМЕНТ

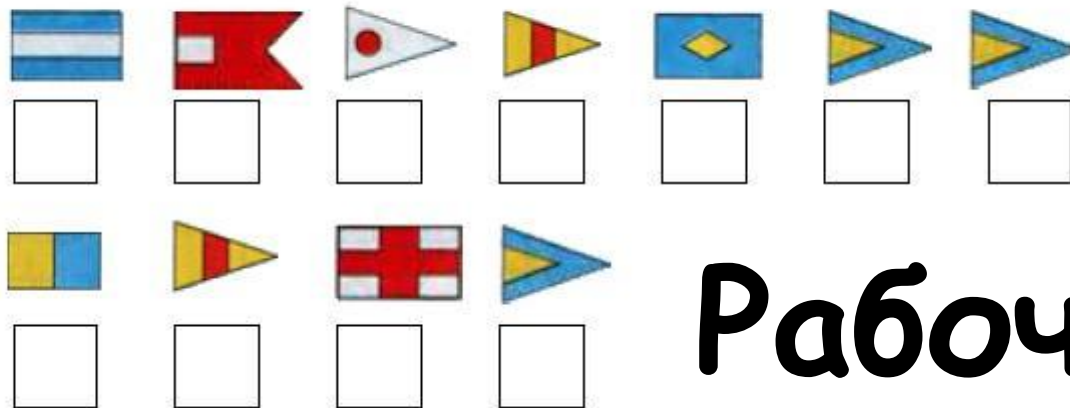


Практическая работа





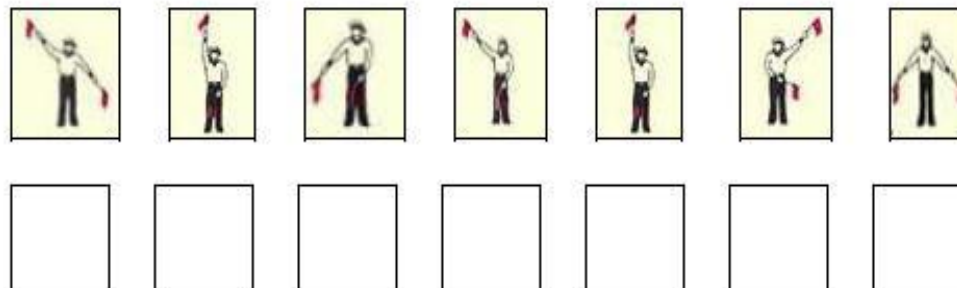
ЗАДАНИЕ: Декодировать сообщение: прочитай слово и узнаешь название одного из инструментов программы WordPad.



Рабочее поле



ЗАДАНИЕ: Декодировать сообщение: прочитай слово и узнаешь название одного из инструментов программы WordPad.



ЛИНЕЙКА

Домашнее задание

