

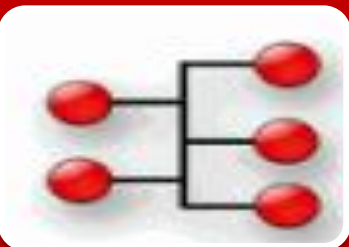
# Учительница № 4-школа

Кучкарова Нигора Илясовна

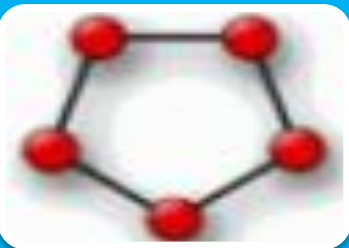
# TARMOQ TOPOLOGIYALARI



YULDUZ(star)



Shina(bus)



Halqa(ring)

## **YULDUZ(star)**

- **Har bir kompyuterdan alohida kabel konsentrator(hub) qurilmasiga ulanadi. Kabel sifati o'ralgan juftlik, koaksial, optik tolali kabellar ishlatishi mumkin. Bu topologiyaning afzalligi tarmoqda biror-bir kompyuterning ishdan chiqishi, tarmoq faoliyatiga ta'sir ko'rsatmaydi.**

## ЛВС с звездообразной структурой



**YULDUZ(STAR)**

## Shina(Bus)

- **Barcha kompyuterlar o'rtasida kabel qo'yiladi. Shina sifatida koaksial kabellar ishlatiladi. Bu kabellar bir-biri bilan maxsus rayomlar yordamida ulanadi.**

## Шинная структура



**SHINA(BUS)**

## Halqa(ring)

- **Bu topologiyada kompyuter o'zidan oldingi va o'zidan keyingi kompyuter bilan 2 ta tarmoq qurilmasi yordamida ulanadi. Bu topologiyaning kamchiligi tarmoqdagi ixtiyoriy kompyuterning ishdan chiqishi natijasida tarmoq faoliyati to'xtab qoladi.**

## Кольцевая структура



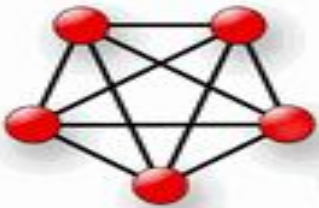
**HALQA(RING)**



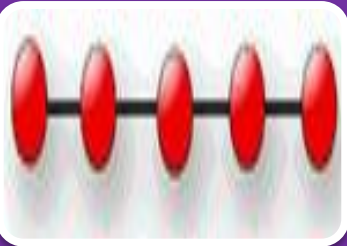
# TARMOQ TOPOLOGIYALARI



DARAXT



TO'LA ALOQQALI



CHIZIQ

Общая шина



Кольцо



Полносвязная



Звезда



Иерархия



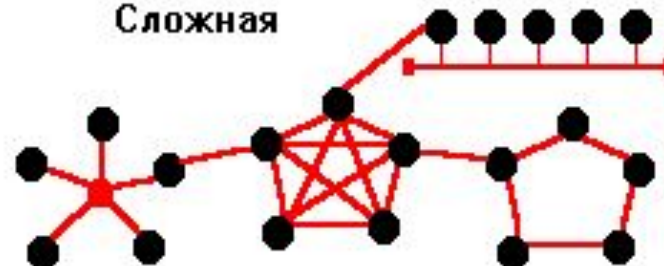
Звезда-Иерархия



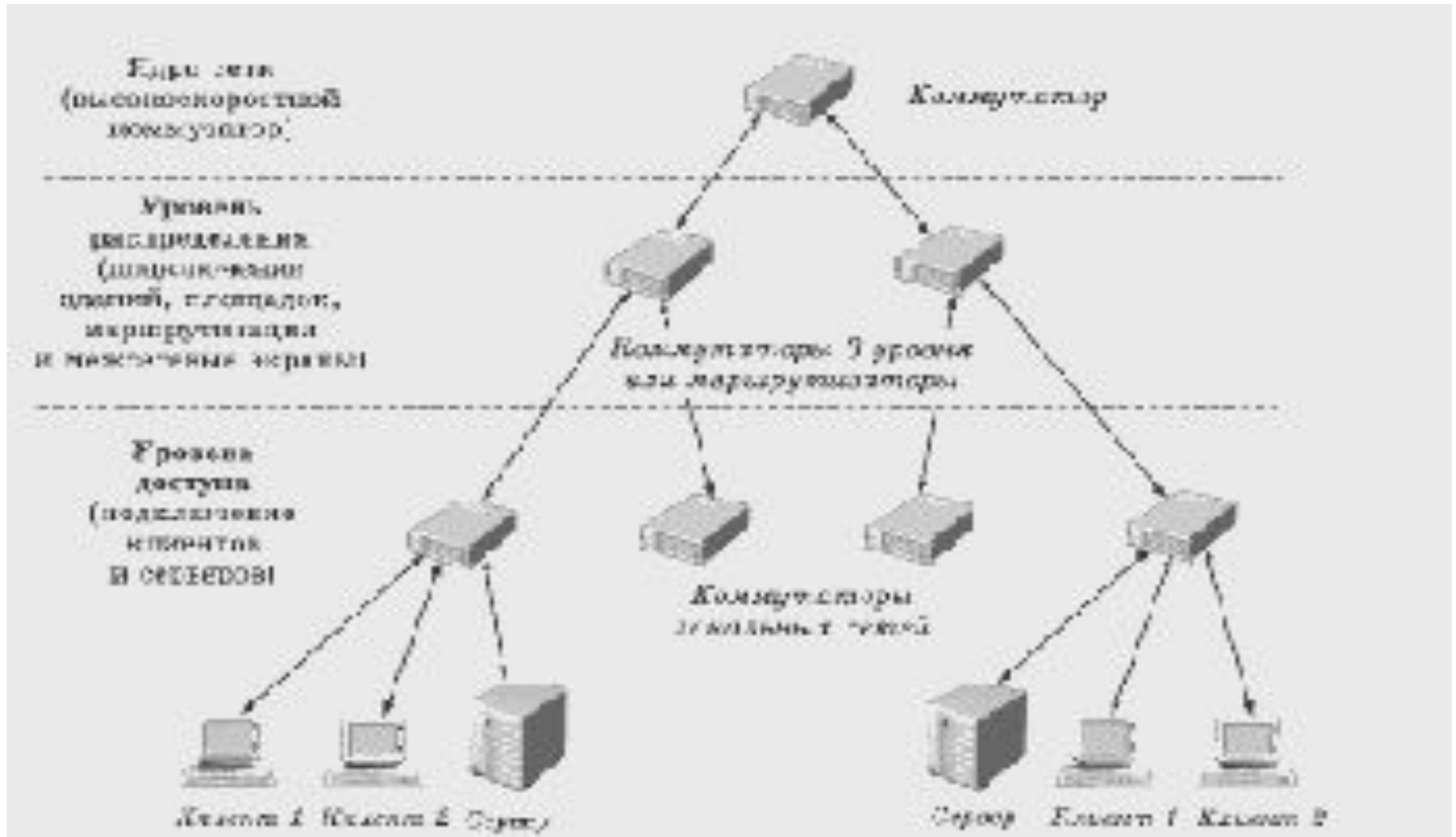
Сложная



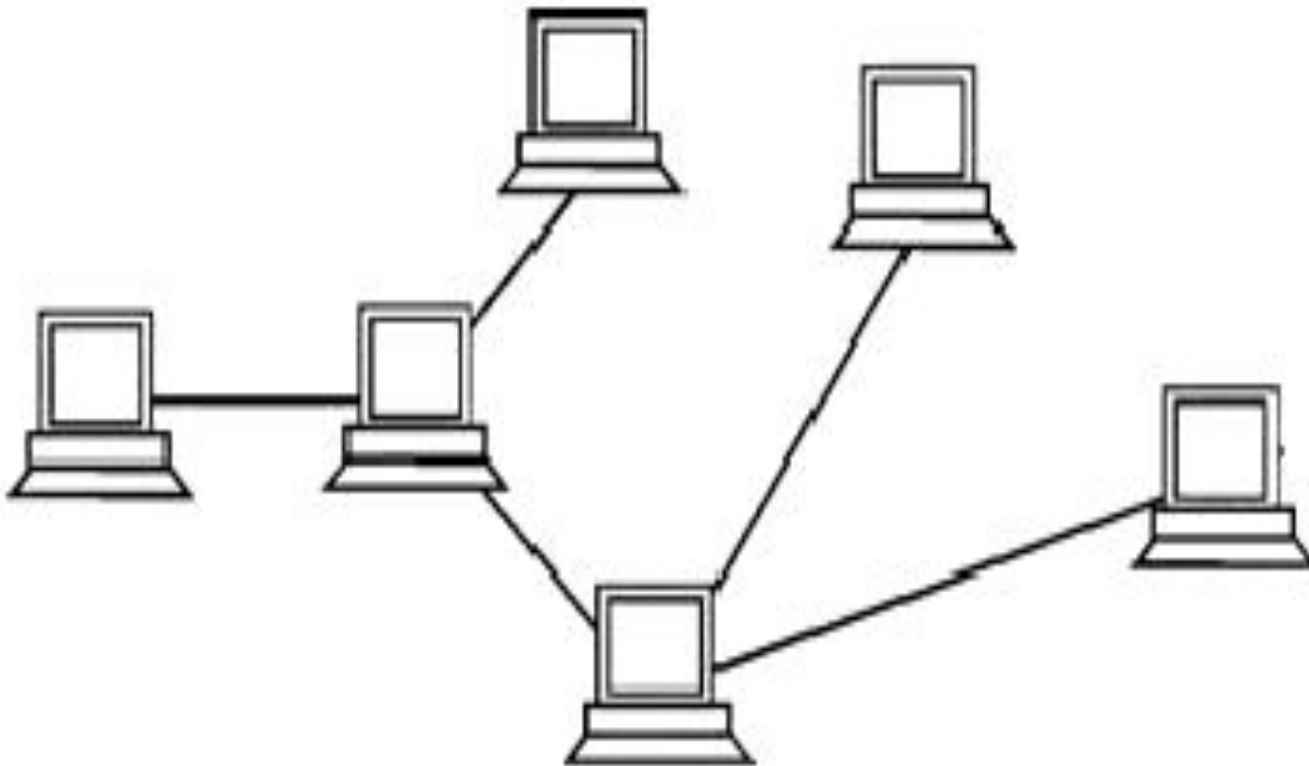
Сложная



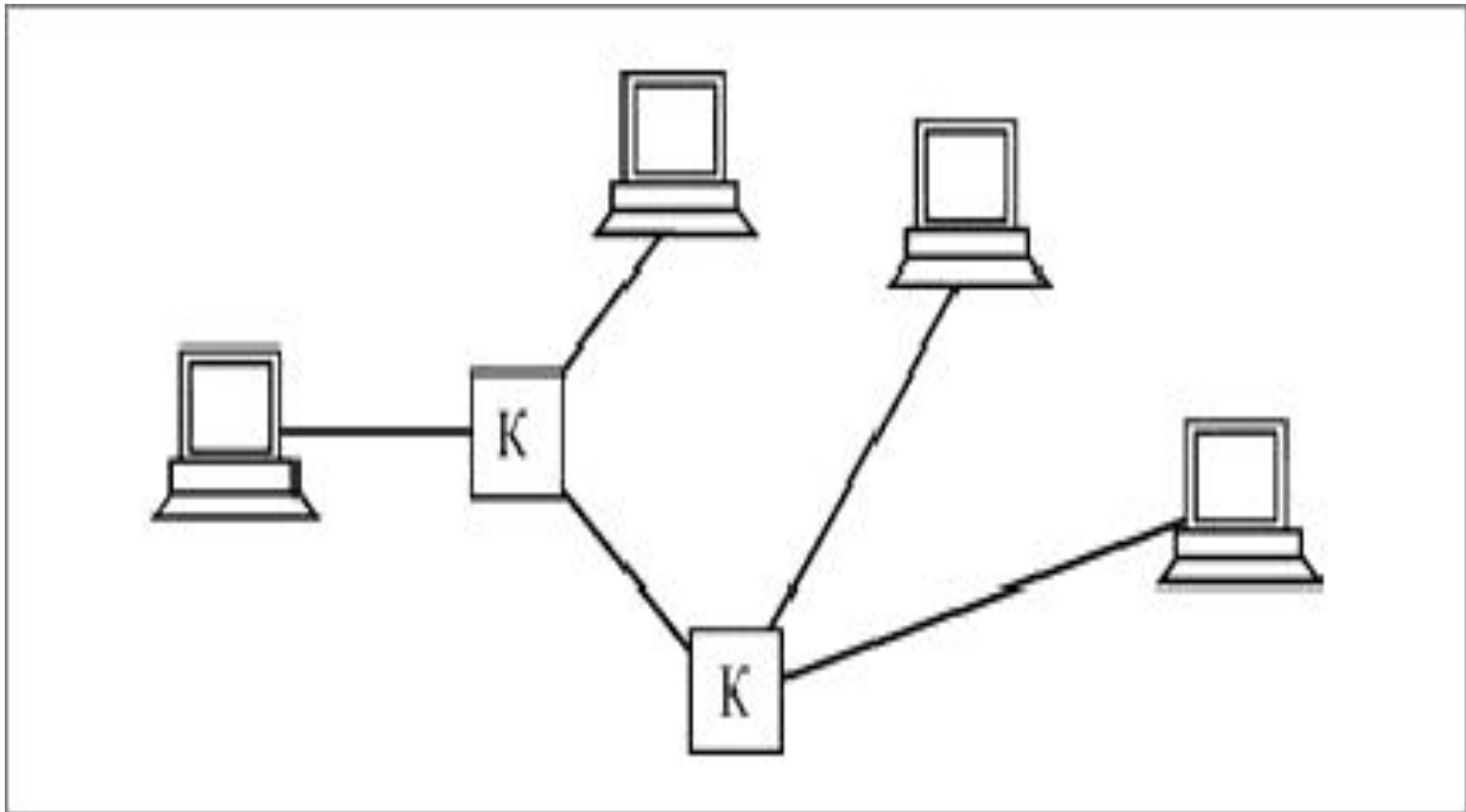
# Дарахт топологиялари



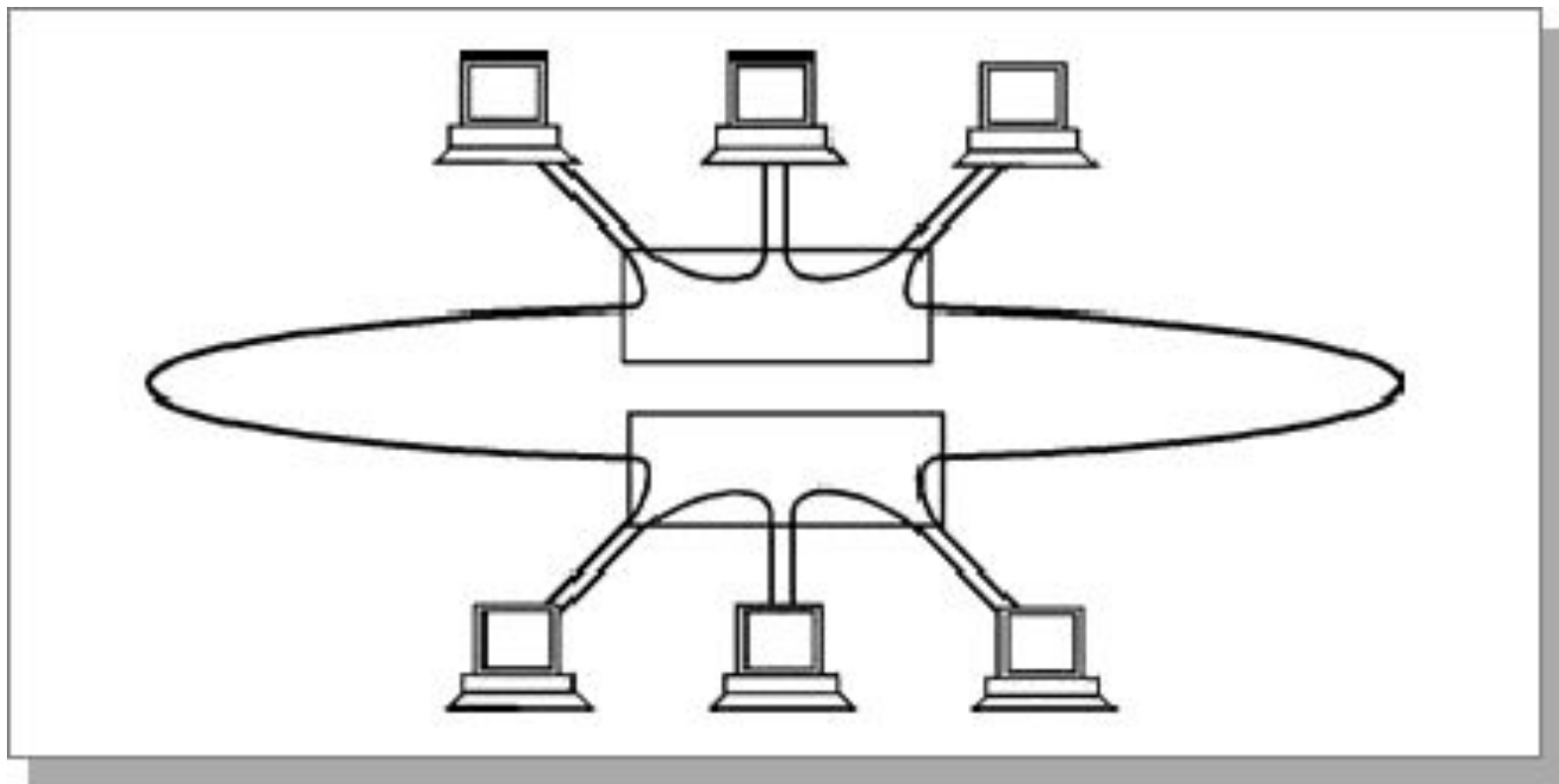
# "Пассив даракт" типідағы тармоқ топологиясы



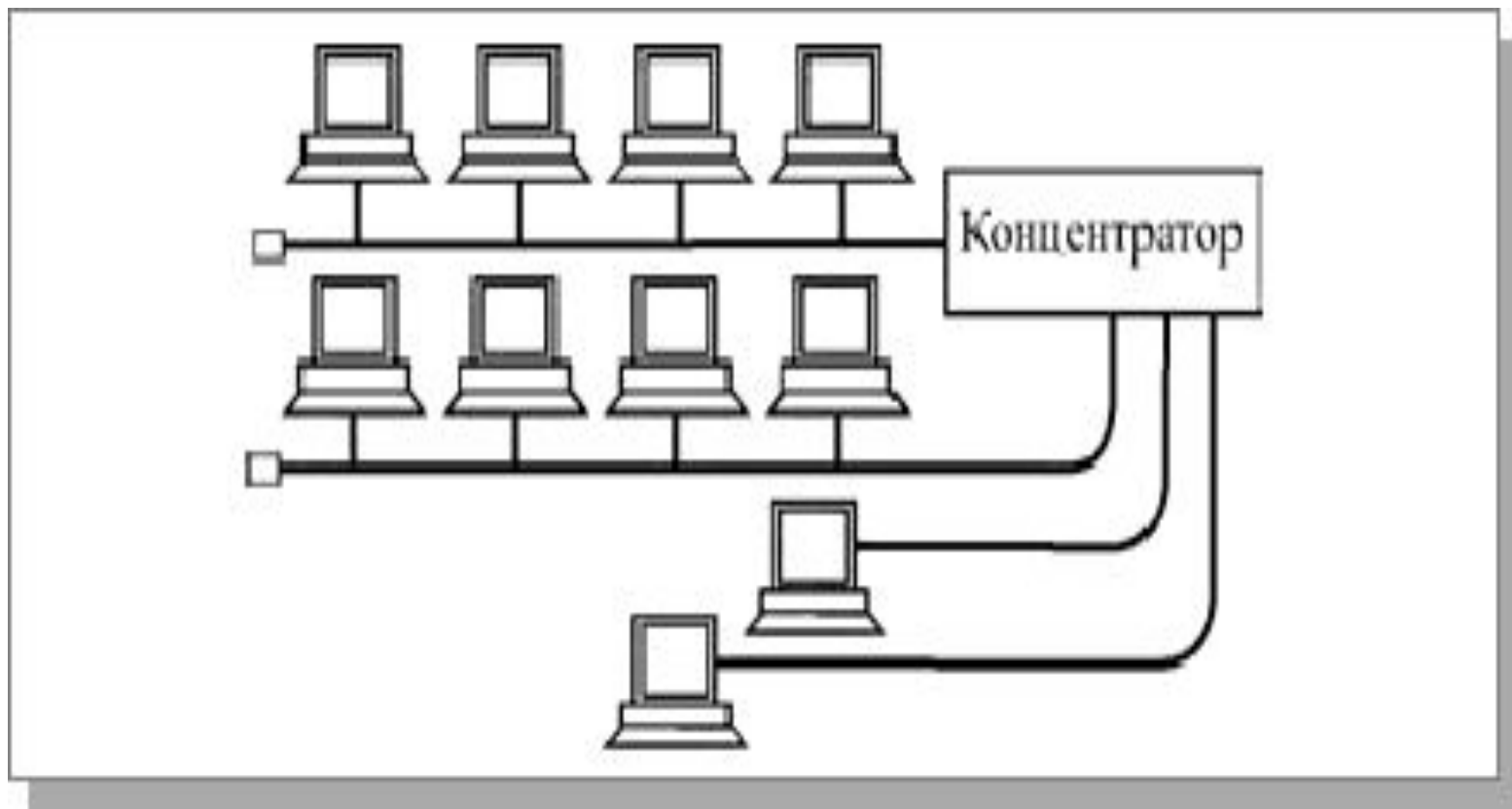
# "Фаол дарахт" типигаги тармоқ ТОПОЛОГИЯСИ СХЕМАСИ



# Комбинатсияланган тармоқ топологиялари



Юлдузли ҳалқали тармоқ топологиясининг  
схемаси



Юлдузли шинасимон тармоғи  
ТОПОЛОГИЯСИНИНГ СХЕМАСИ

# "Түрсимон" тармоқ топологиясы

