

Вопросы

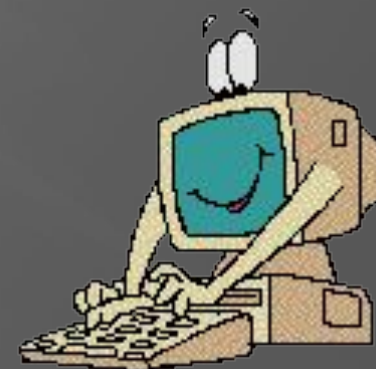
УСТРОЙСТВО КОМПЬЮТЕРА	100	200	300	400	500
СИСТЕМЫ СЧИСЛЕНИЯ	100	200	300	400	500
СЕТЬ ИНТЕРНЕТ	100	200	300	400	500
РЕДАКТОР MS WORD	100	200	300	400	500
ГРАФИЧЕСКИЕ РЕДАКТОРЫ	100	200	300	400	500



МИР ИНФОРМАТИКИ

ТВОЯ

ИГРА



УСТРОЙСТВО КОМПЬЮТЕРА (100)

ИМЕННО ТАК НАЗЫВАЕТСЯ
ПОСТОЯННОЕ
ЗАПОМИНАЮЩЕЕ
УСТРОЙСТВО,
НАХОДЯЩЕЕСЯ ВНУТРИ
СИСТЕМНОГО БЛОКА

НА ГЛАВНУЮ

СИСТЕМЫ СЧИСЛЕНИЯ (100)

АЛФАВИТ КАКОЙ СИСТЕМЫ
СЧИСЛЕНИЯ СОСТОЯЛ ИЗ
НАРИСОВАННЫХ ЦВЕТКОВ
ЛОТОСА, ПАЛЬМОВЫХ
ЛИСТЬЕВ, ДУГ И ШЕСТОВ?

НА ГЛАВНУЮ

ИНТЕРНЕТ (100)

С ПОМОЩЬЮ КАКИХ
ЕДИНИЦ ИЗМЕРЯЕТСЯ
СКОРОСТЬ ПЕРЕДАЧИ
ДАННЫХ В ИНТЕРНЕТЕ?

[НА ГЛАВНУЮ](#)

MS WORD (100)

В КАКОЙ ПАКЕТ ВХОДИТ
ТЕКСТОВЫЙ ПРОЦЕССОР
WORD?

НА ГЛАВНУЮ

ГРАФИЧЕСКИЕ РЕДАКТОРЫ (100)

НАЗОВИТЕ МИНИМАЛЬНЫЙ
УЧАСТОК РАСТРОВОГО
ИЗОБРАЖЕНИЯ, ЦВЕТ
КОТОРОГО МОЖНО ЗАДАТЬ
НЕЗАВИСИМЫМ ОБРАЗОМ.

НА ГЛАВНУЮ

УСТРОЙСТВО КОМПЬЮТЕРА (200)

КАКУЮ ФУНКЦИЮ В
СИСТЕМНОМ БЛОКЕ
ВЫПОЛНЯЕТ ВИДЕОКАРТА?

[НА ГЛАВНУЮ](#)

СИСТЕМЫ СЧИСЛЕНИЯ (200)

ГДЕ БЫЛА ПРИДУМАНА
ПЕРВАЯ ПОЗИЦИОННАЯ
СИСТЕМА СЧИСЛЕНИЯ?

НА ГЛАВНУЮ

ИНТЕРНЕТ (200)

СКАЖИТЕ, КАКИМ ОБЩИМ
ТЕРМИНОМ НАЗЫВАЮТСЯ
ПРОГРАММЫ, ЧЕРЕЗ КОТОРЫЕ
ПОЛЬЗОВАТЕЛЬ «ВХОДИТ» И
РАБОТАЕТ В СЕТИ ИНТЕРНЕТ?

[НА ГЛАВНУЮ](#)

MS WORD (200)

ОПИШИТЕ, КАКИМ СПОСОБОМ
МОЖНО ПОМЕНЯТЬ
ОРИЕНТАЦИЮ СТРАНИЦЫ С
КНИЖНОЙ НА АЛЬБОМНУЮ?

НА ГЛАВНУЮ

ГРАФИЧЕСКИЕ РЕДАКТОРЫ (200)

Приведите 4 примера
растровых и векторных
графических редакторов.

НА ГЛАВНУЮ

КОТ В МЕШКЕ!



(КОТ В МЕШКЕ)

СИСТЕМЫ СЧИСЛЕНИЯ (150)

ПЕРЕВЕДИТЕ ЧИСЛО 25 ИЗ
ДЕСЯТИЧНОЙ СИСТЕМЫ В
ДВОИЧНУЮ.

[НА ГЛАВНУЮ](#)

СИСТЕМЫ СЧИСЛЕНИЯ (300)

КАКАЯ СИСТЕМА
СЧИСЛЕНИЯ
ПРИМЕНЯЕТСЯ В ЭВМ?

[НА ГЛАВНУЮ](#)

ИНТЕРНЕТ (300)

По этому знаку можно
узнать адрес электронной
ПОЧТЫ.

[НА ГЛАВНУЮ](#)

MS WORD (300)

ЧТО ТАКОЕ ТАБУЛЯЦИЯ И ДЛЯ
ЧЕГО ОНА ИСПОЛЬЗУЕТСЯ В
ТЕКСТОВОМ РЕДАКТОРЕ?

[НА ГЛАВНУЮ](#)

ГРАФИЧЕСКИЕ РЕДАКТОРЫ (300)

НАЖАТИЕ КАКОЙ КЛАВИШИ
ПОЗВОЛЯЕТ ПОЛУЧИТЬ
КОПИЮ РАСТРОВОГО
ИЗОБРАЖЕНИЯ ЭКРАНА
МОНИТОРА?

[НА ГЛАВНУЮ](#)

УСТРОЙСТВО КОМПЬЮТЕРА (400)



ПЕРЕД ВАМИ ФОТО МАТЕРИНСКОЙ ПЛАТЫ
ПК. ЧТО МЫ ОТ ВАС ЗАКРЫЛИ?

[НА ГЛАВНУЮ](#)

«АУКЦИОН»

«АУКЦИОН»
ПОКОЛЕНИЯ ЭВМ

**ИМЕННО ЭТО ПОКОЛЕНИЕ ЭВМ
РАБОТАЛО НА ЭЛЕКТРОННЫХ
ЛАМПАХ**

НА ГЛАВНУЮ

ИНТЕРНЕТ (400)

**КОМПЬЮТЕР,
ПОДКЛЮЧЕННЫЙ К
ИНТЕРНЕТ, ОБЯЗАТЕЛЬНО
ИМЕЕТ ЭТО. ЧТО?**

НА ГЛАВНУЮ

MS WORD (400)

КАКИЕ ФУНКЦИИ В MS
WORD ВЫПОЛНЯЕТ
ПАНЕЛЬ «СТАТИСТИКА» В
ПАНЕЛИ ИНСТРУМЕНТОВ

[НА ГЛАВНУЮ](#)

ГРАФИЧЕСКИЕ РЕДАКТОРЫ (400)

**КАКИЕ ОСНОВНЫЕ ЦВЕТА
ПРИМЕНЯЮТСЯ В МОДЕЛИ
RGB В КАЧЕСТВЕ
КОМПОНЕНТОВ?**

НА ГЛАВНУЮ

УСТРОЙСТВО КОМПЬЮТЕРА (500)

Очень быстрое запоминающее устройство небольшого объёма, которое используется при обмене данными между микропроцессором и оперативной памятью для компенсации разницы в скорости обработки информации процессором и несколько менее быстродействующей оперативной памятью.

НА ГЛАВНУЮ

СИСТЕМЫ СЧИСЛЕНИЯ (500)

ИМЕННО В ЭТОЙ СТРАНЕ
ИЗОБРЕЛИ АРАБСКИЕ
ЦИФРЫ. В КАКОЙ?

[НА ГЛАВНУЮ](#)

ИНТЕРНЕТ (500)

**ЧТО ТАКОЕ URL?
ПРИВЕДИТЕ ПРИМЕР URL .**

НА ГЛАВНУЮ

MS WORD (500)

**ПРИ ПОМОЩИ КАКОГО ОБЪЕКТА
В MS WORD МОЖНО
ВСТАВЛЯТЬ ФОРМУЛЫ?**

НА ГЛАВНУЮ

ГРАФИЧЕСКИЕ РЕДАКТОРЫ (500)

ЭТОЙ КОМПАНИИ ПРИШЛОСЬ ПРИКРЫТЬ
СВОИ ПРЕДСТАВИТЕЛЬСТВА В ТОКИО,
ПАРИЖЕ И ОРЛАНДО. ПРИЧИНА В БУРНОМ
РАЗВИТИИ КОМПЬЮТЕРНОЙ АНИМАЦИИ.

НА ГЛАВНУЮ

Игра окончена

Всем спасибо!!!