

Сколько человек учится на «4» в 7 «в» классе?

---

*В 7 «а» классе 20 учащихся: из которых 5 учащихся отличники, а в 7 «в» 8 отличников из 25 учащихся, в с 7 «б» количество отличников такое же как 7 «в», но в классе 24 ученика. Хорошистов в «а» и «б» равное количество и равно 10, а в «в» классе на 2 больше. В «а» и «в» успевающих на 3 равное количество, но на одного меньше, чем в «б» классе, количество которых равно 6. Также посчитано качество знаний в этих классах, в 7 «а» и 7 «б» – 75%, а в 7 «в» – 80%.*

---

# Табличная форма представления информации

<b>Класс</b>	<b>7а</b>	<b>7б</b>	<b>7в</b>
<b>Кол-во учащихся</b>	<b>20</b>	<b>24</b>	<b>25</b>
<b>5</b>	<b>5</b>	<b>8</b>	<b>8</b>
<b>4</b>	<b>10</b>	<b>10</b>	<b>12</b>
<b>3</b>	<b>5</b>	<b>6</b>	<b>5</b>
<b>%качества знания</b>	<b>75</b>	<b>75</b>	<b>80</b>

# Диаграммы

---



# Графики

---





# Диаграмм ы и графики



# Диаграмма -

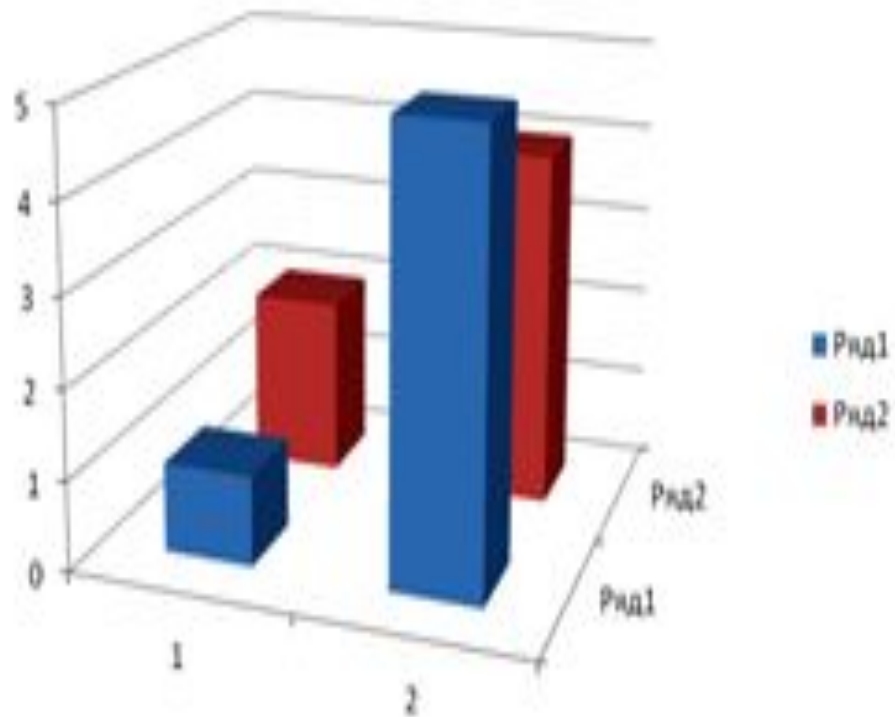
---

графическое изображение, дающее наглядное представление о соотношении нескольких величин или нескольких значений одной величины.

---

# Гистограмма –

---

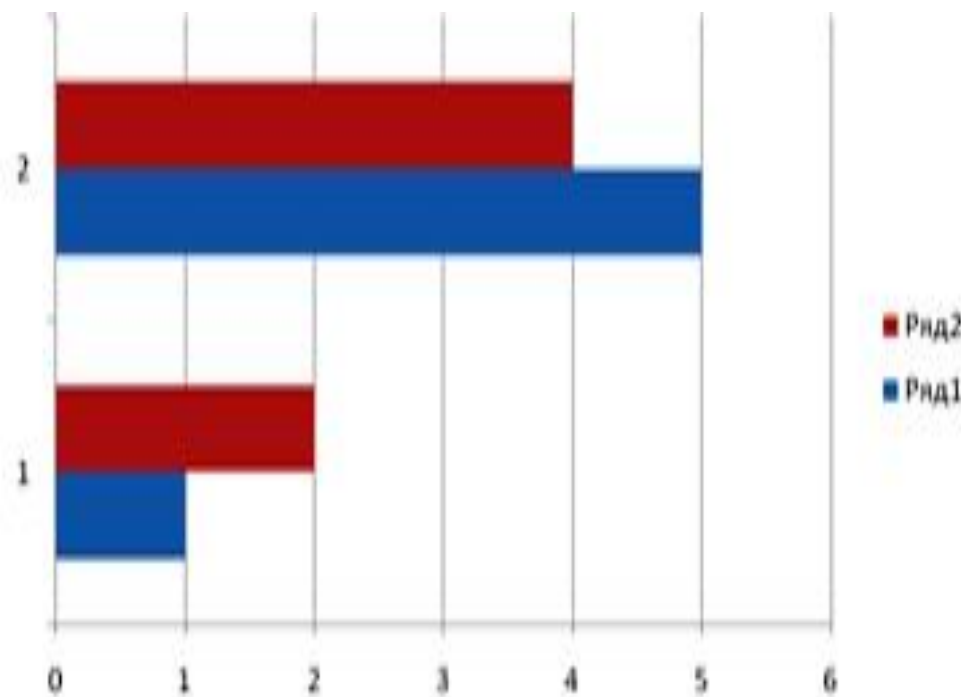


служит для  
сравнения  
нескольких  
величин в  
нескольких  
точках  
(столбики  
располагаются  
вертикально)

---

# Линейчатая –

---



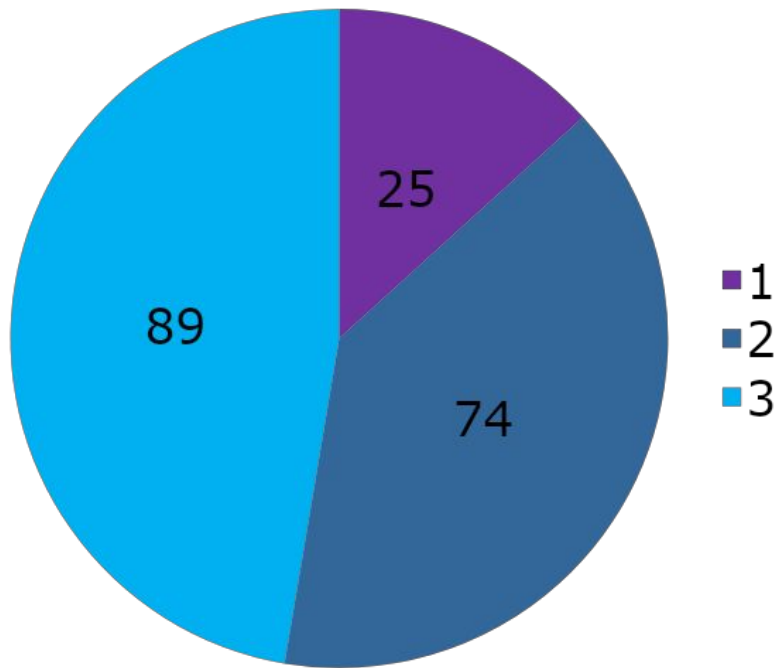
служит для  
сравнения  
нескольких  
величин  
(столбики  
располагаются  
горизонтально)

---



# Круговая –

---



служит для  
сравнения  
нескольких  
величин в  
одной точке

---

# График -

---

линия, дающая наглядное представление о характере зависимости какой-либо величины от другой.

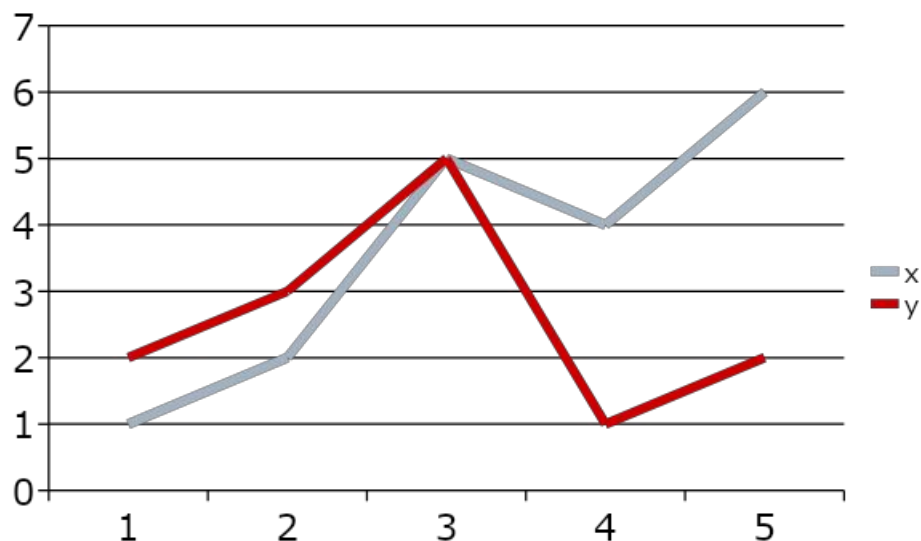
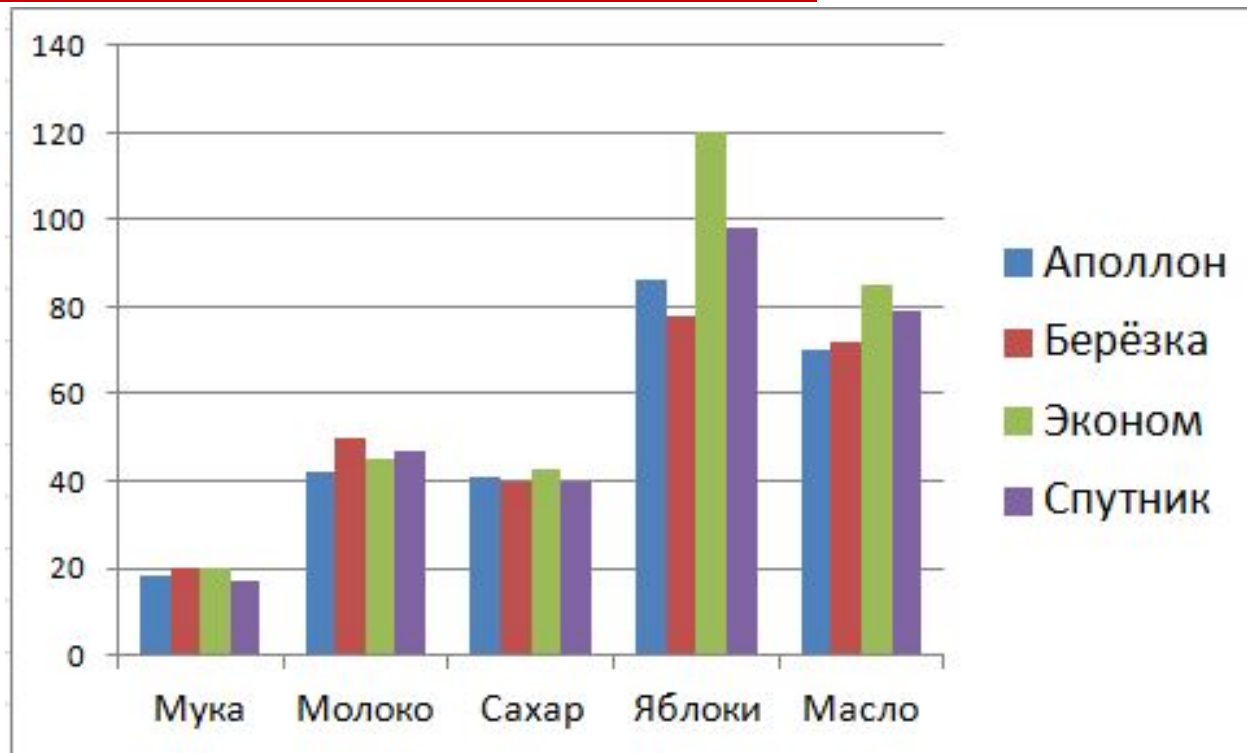


график позволяет  
отслеживать  
динамику  
изменения данных  
нескольких  
величин

---

# Соотношение цен на продукты в разных магазинах

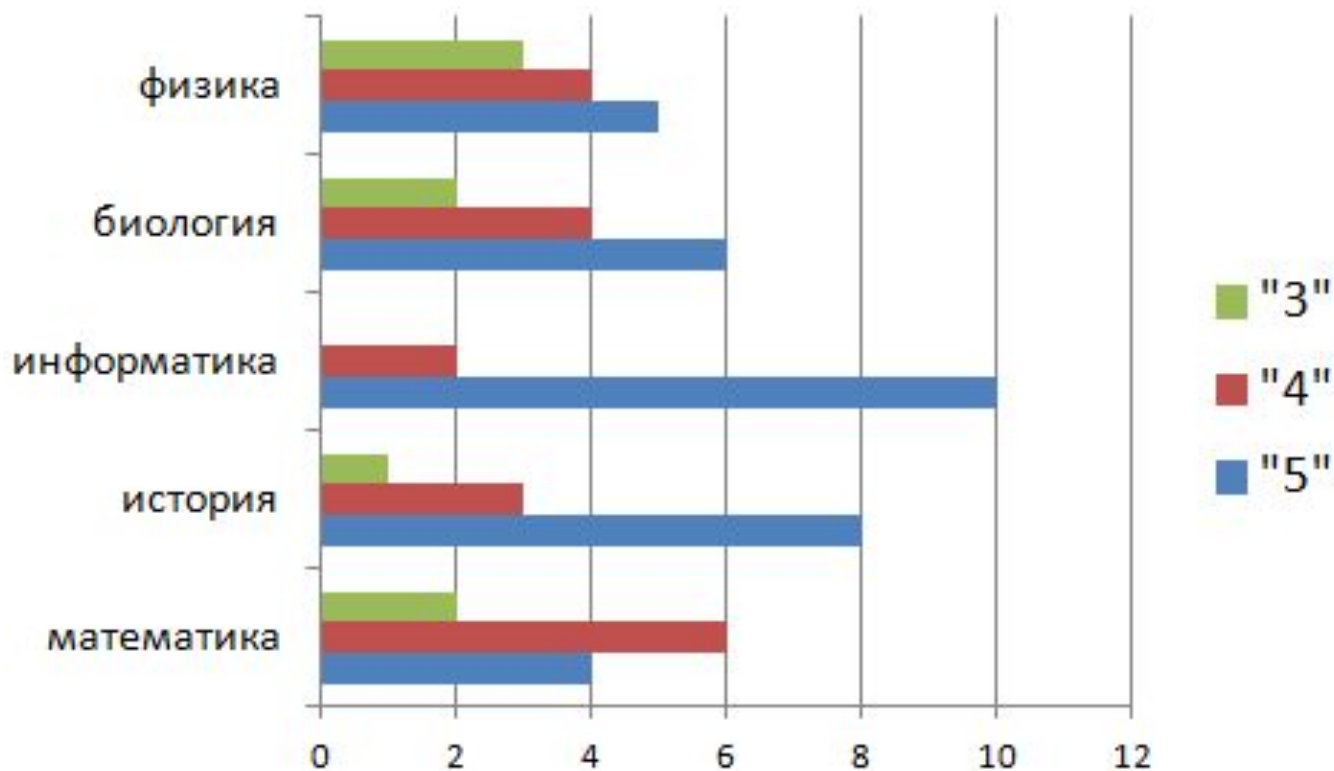
---



1. Какой тип диаграммы использован?
  2. В каком магазине самые дорогие яблоки?
-

# Соотношение оценки знаний обучающихся по предметам

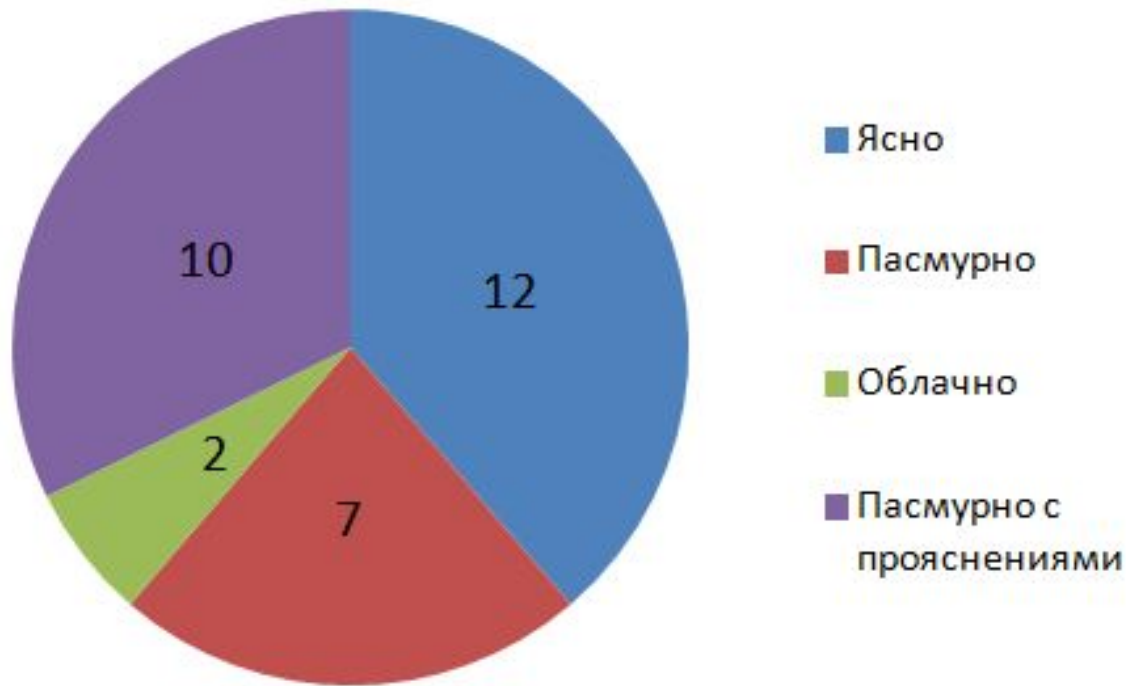
---



1. Какой тип диаграммы использован?
  2. по какому предмету наименьшее количество обучающихся имеют оценку «4».
-

# Облачность в течении месяца

---



1. Какой тип диаграммы использован?
  2. Определите сколько и каких дней было больше.
-

# Температура воздуха в течении месяца

---



1. Какой тип диаграммы использован?
  2. Определите дни с максимальной и минимальной температурой.
-

# Порядок создания диаграмм:

---

1. Вызвать Microsoft Office Excel 2007 – Пуск – Программы – М. Office – Microsoft Office Excel 2007.
  2. Построить таблицу
  3. Выделить объект, содержащий данные для построения.
  4. Вызвать мастера диаграмм.
  5. Выбрать тип диаграммы.
  6. При необходимости изменить данные
-

# Параметры диаграмм

---



1. Область диаграммы.
  2. Область построения диаграммы.
  3. Элементы данных в рядах данных, которые используются для построения диаграммы.
  4. Горизонтальная (ось категорий) и вертикальная (ось значений) оси, по которым выполняется построение диаграммы.
  5. Легенда диаграммы.
  6. Диаграмма и названия осей, которые можно использовать на диаграмме.
  7. Метки данных, которые можно использовать для подписи точек данных в рядах данных.
-





# Вопросы:

---

1. Каким образом могут быть представлены большие объёмы числовой информации?
  2. С помощью чего можно наглядно представить процесс изменения величин?
  3. Что обеспечивает наглядное представление о соотношении величин?
-

# Домашнее задание по учебнику

---

- пункт 2.9 читать
  - выполнить задания 2, 3 страница 93
-

---

**Спасибо  
за  
урок!**

---