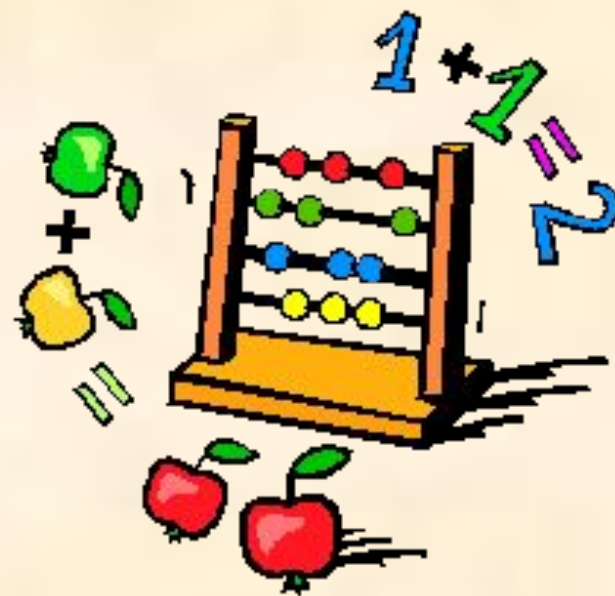
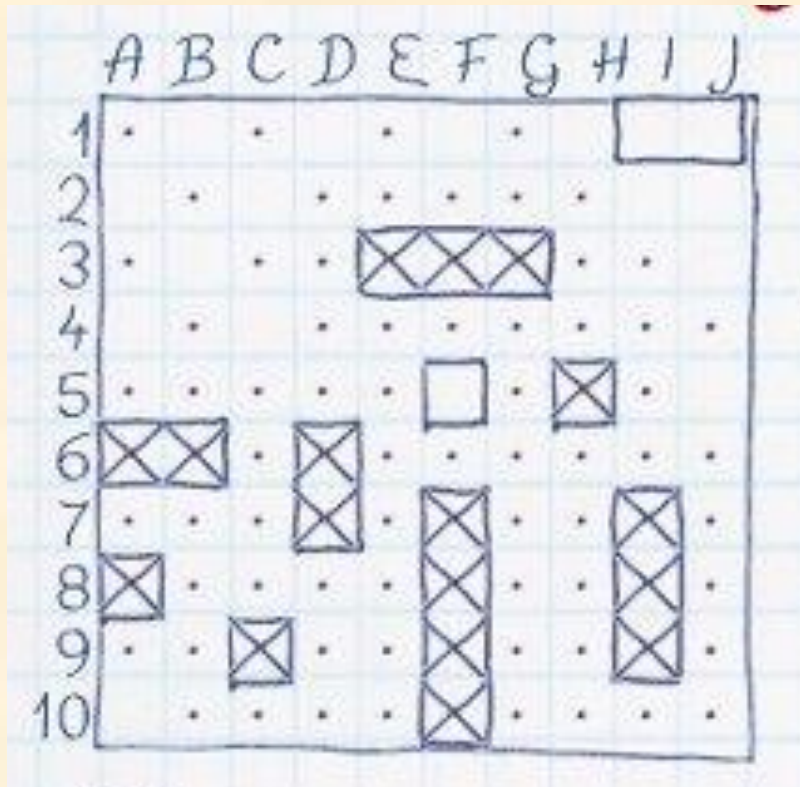


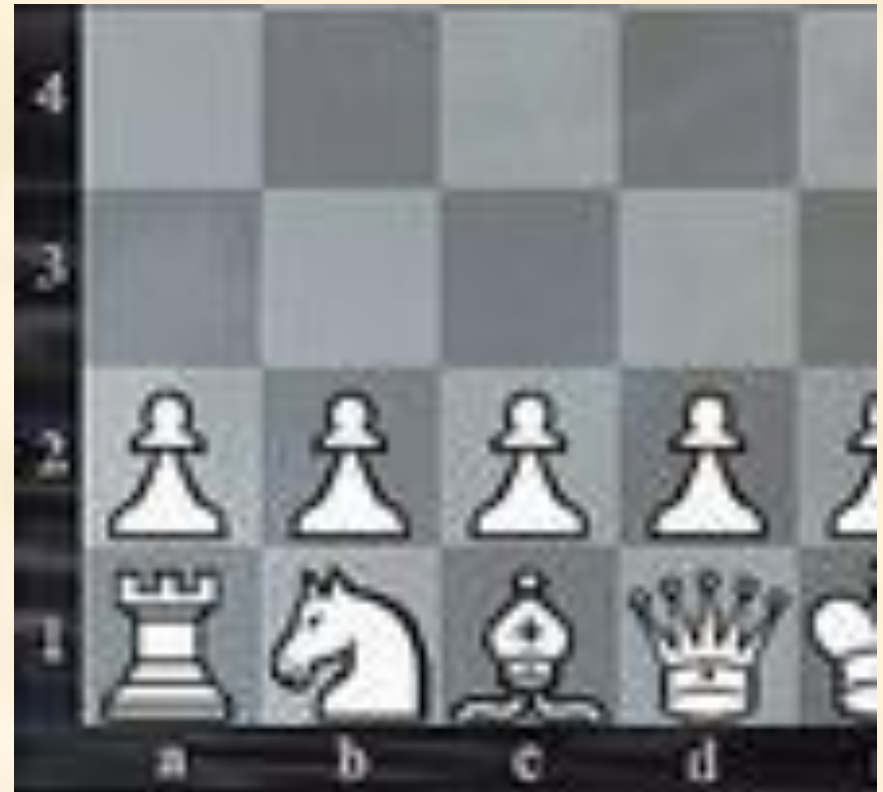
Электронные таблицы (ЭТ)



ЕЗ-попал
D3-мимо



Пешка: с2-с3
Конь: b1-а3



Отличие ЭТ от таблиц на бумаге:

Microsoft Excel - Книга1

НАКЛАДНАЯ				
Наименование	Цена, руб.	Кол-во, шт.	Стоимость, руб.	
Молоко	21,00р.	50	1 050,00р.	
Сметана	27,00р.	30	810,00р.	
Кефир	20,00р.	45	900,00р.	
Ряженка	23,00р.	30	690,00р.	
Творог	34,00р.	65	2 210,00р.	
Бифидок	19,50р.	40	780,00р.	
		ИТОГО:	6 440,00р.	

Microsoft Excel - Книга1

НАКЛАДНАЯ				
Наименование	Цена, руб.	Кол-во, шт.	Стоимость, руб.	
Молоко	21,00р.	50	1 050,00р.	
Сметана	27,00р.	30	810,00р.	
Кефир	20,00р.	45	900,00р.	
Ряженка	23,00р.	30	690,00р.	
Творог	34,00р.	65	2 210,00р.	
Бифидок	21,00р.	40	840,00р.	
		ИТОГО:	6 500,00р.	

Изменилась цена,
поэтому изменились Стоимость и ИТОГО (АВТОМАТИЧЕСКИ)

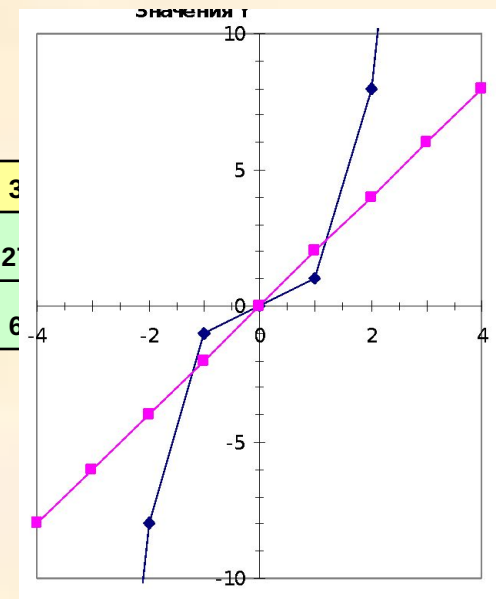
ВЫВОД: ЭТ может постоянно меняться.

Применение ЭТ:

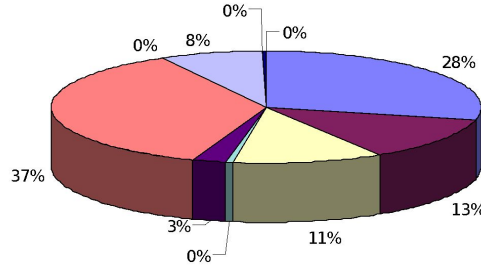
Математика:

Для построения графика функции сначала строится таблица значений.

x	-4	-3	-2	-1	0	1	2	3
$y=x^3$	-64	-27	-8	-1	0	1	8	27
$y=2*x$	-8	-6	-4	-2	0	2	4	6



Объект 20	=ВНЕДРИТЬ("MSMap.8", "")					
	A	B	C	D	E	F
1	Название	Население	Мужчины	Женщины	Дети	Взрослые
2	АВСТРАЛИЯ	17661468	8797425	8864045	2024410	44399376
3	АВСТРИЯ	7914127	3795127	4119000	4119000	4119000
4	АЗЕРБАЙДЖАН	7021178	3423799	3597379	3597379	3597379
5	АЗОРСКИЕ О-ВА (ПОРТ.)	236000	74	74	74	74
6	АЛБАНИЯ	1626315	835299	791016	791016	791016
7	АЛЖИР	22600957	11425499	11175458	11175458	11175458
8	АНГИЛЬЯ	9200	4600	4600	4600	4600
9	АНГОЛА	4830449	2415224	2415225	2415225	2415225
10	АНДОРРА	61599	30799	30800	30800	30800
11	АНТИГУА И БАРБУДА	64794	32397	32397	32397	32397
12	АРГЕНТИНА	32712930	16111465	16601465	16601465	16601465
13	АРМЕНИЯ	3611700	1705850	1905850	1905850	1905850
14	АРУБА (НИДЕР.)	66687	33343	33344	33344	33344



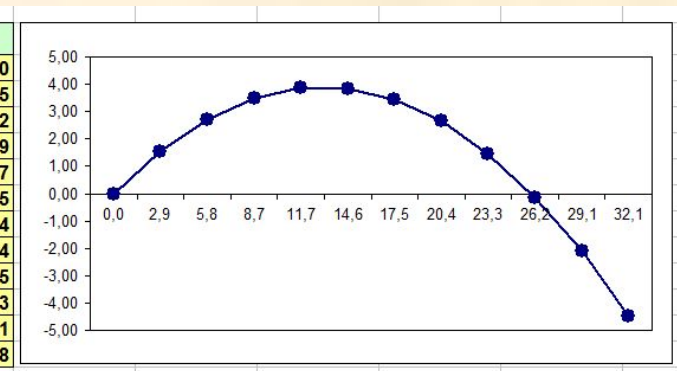
География:

По статистическим данным строится диаграмма.

Физика:

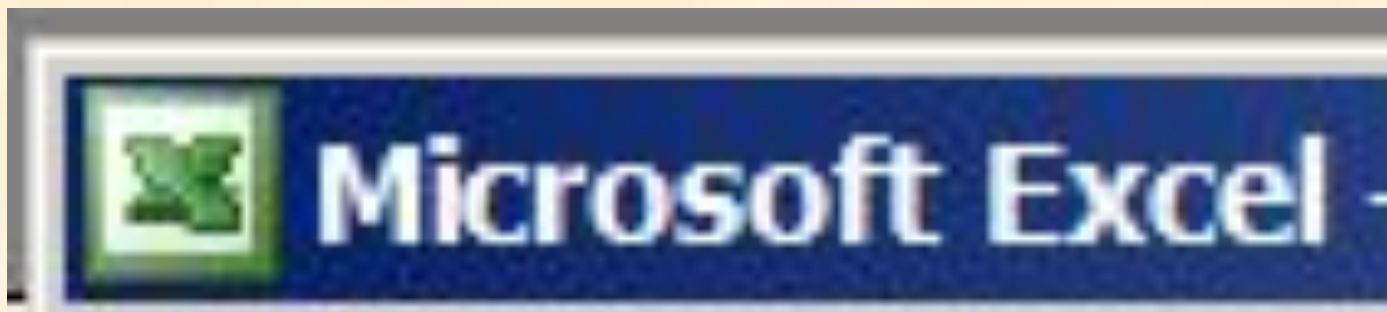
Результаты лабораторной работы.

t	x	y
0,00	0,00	0,00
0,20	2,91	1,55
0,40	5,83	2,72
0,60	8,74	3,49
0,80	11,66	3,87
1,00	14,57	3,85
1,20	17,49	3,44
1,40	20,40	2,64
1,60	23,31	1,45
1,80	26,23	-0,13
2,00	29,14	-2,11
2,20	32,06	-4,48



Программы создания ЭТ:

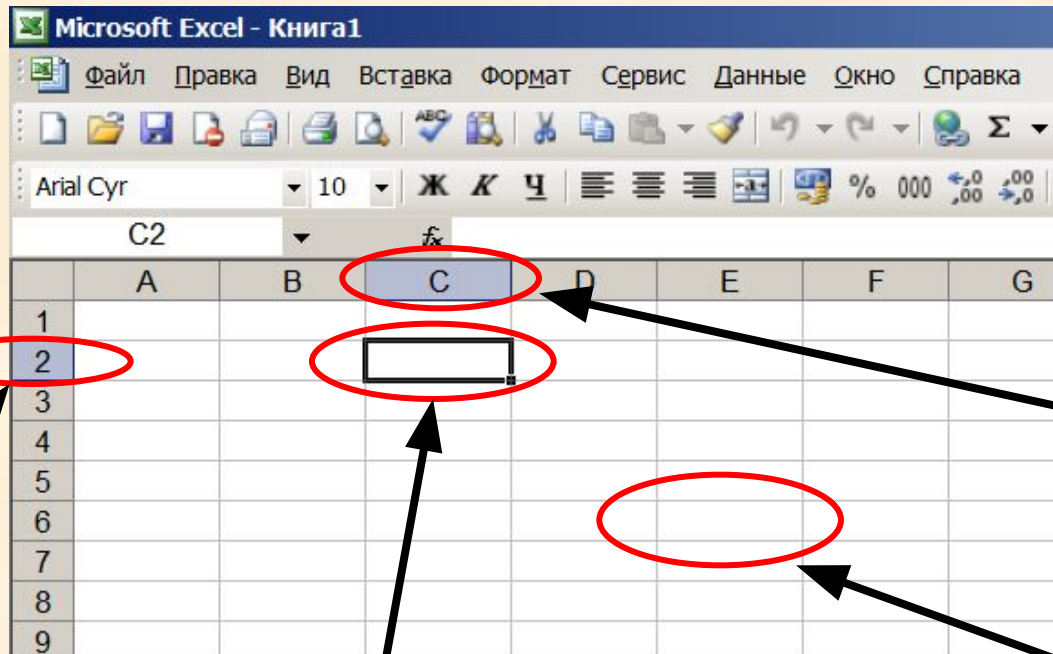
Microsoft Excel



OpenOffice.org Calc



Элементы ЭТ:



Строка

**Активная
ячейка C2**

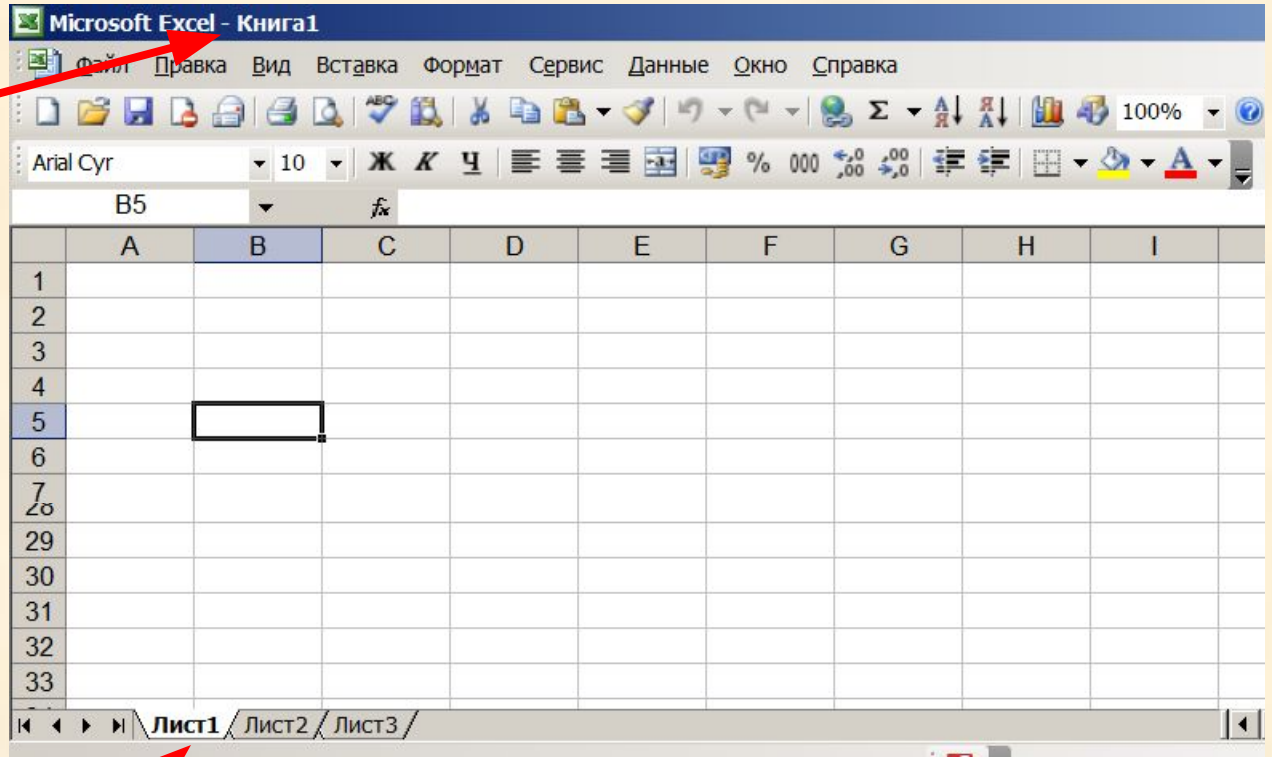
Столбец

Ячейка E6

C2 и E6 – адрес ячеек

Элементы ЭТ:

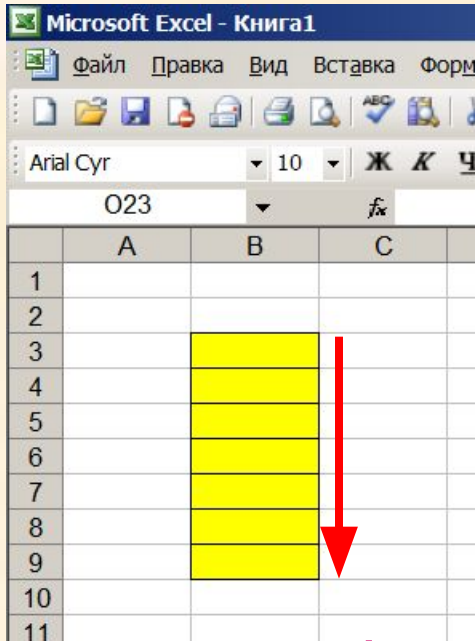
Книги



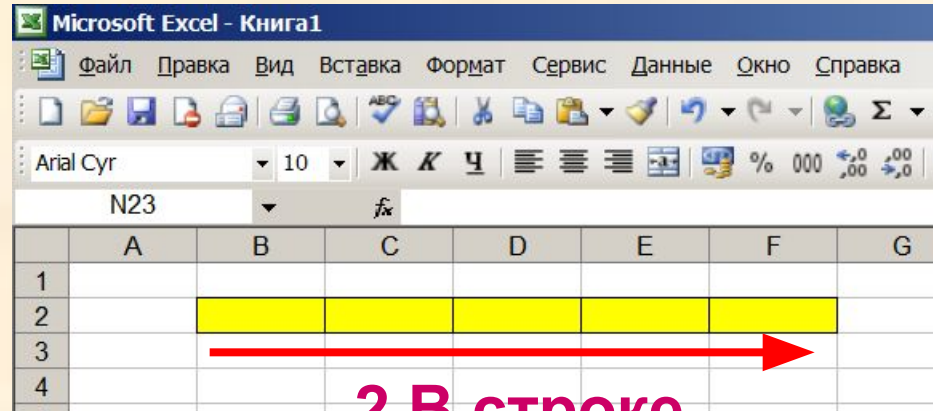
Рабочие
листы

Книги и Рабочие листы
можно переименовывать

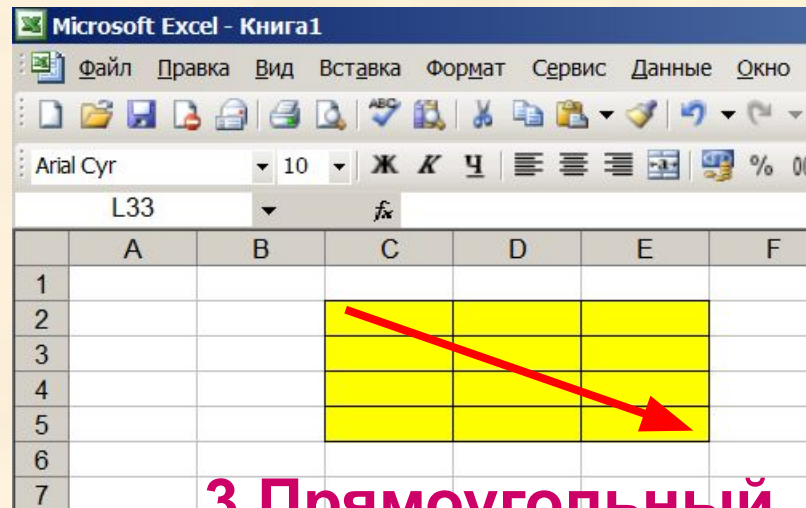
Диапазоны ячеек



**1. В столбце
(B3:B9)**



**2. В строке
(B2:F2)**



**3. Прямоугольный
(C2:E5)**