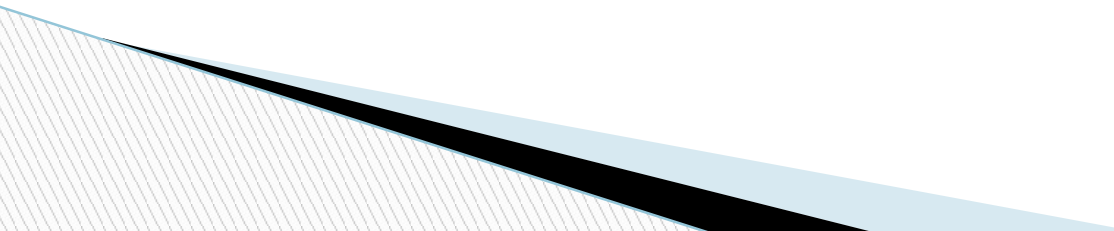


# Алгоритмы с ветвлениями и циклами

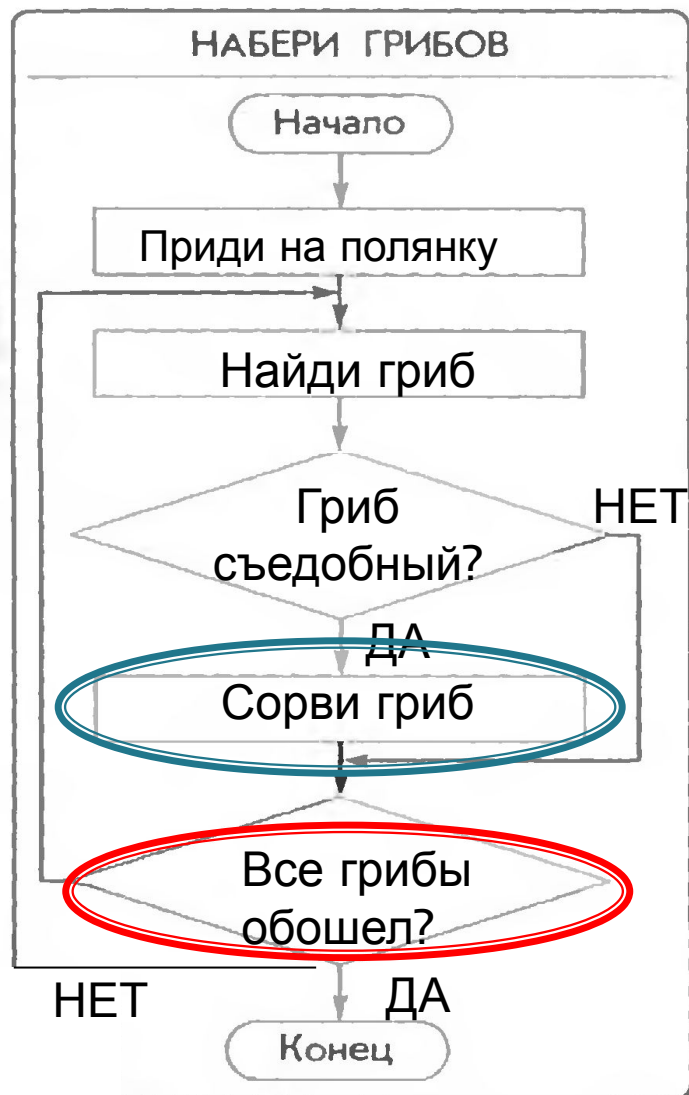


# Проверка домашнего задания

- ▣ Сколько зверей удалось найти?*
  - ▣ Прочитайте команды алгоритма.*
  - ▣ Какие из них нужно обвести?*
  - ▣ Сколько раз они выполняются?*
- 

19

Что Боб делает неправильно? Составь для него алгоритм: заполни схему, впиши слова «ДА» и «НЕТ». Обведи зелёным карандашом команду, которая будет выполняться не всегда, а красным карандашом – ромб, в котором записано условие повтора.



20

Придумай и запиши вопросы к рисунку, где Боб собирает грибы.

Вопросы, на которые **можно**  
ответить «да» или «нет»

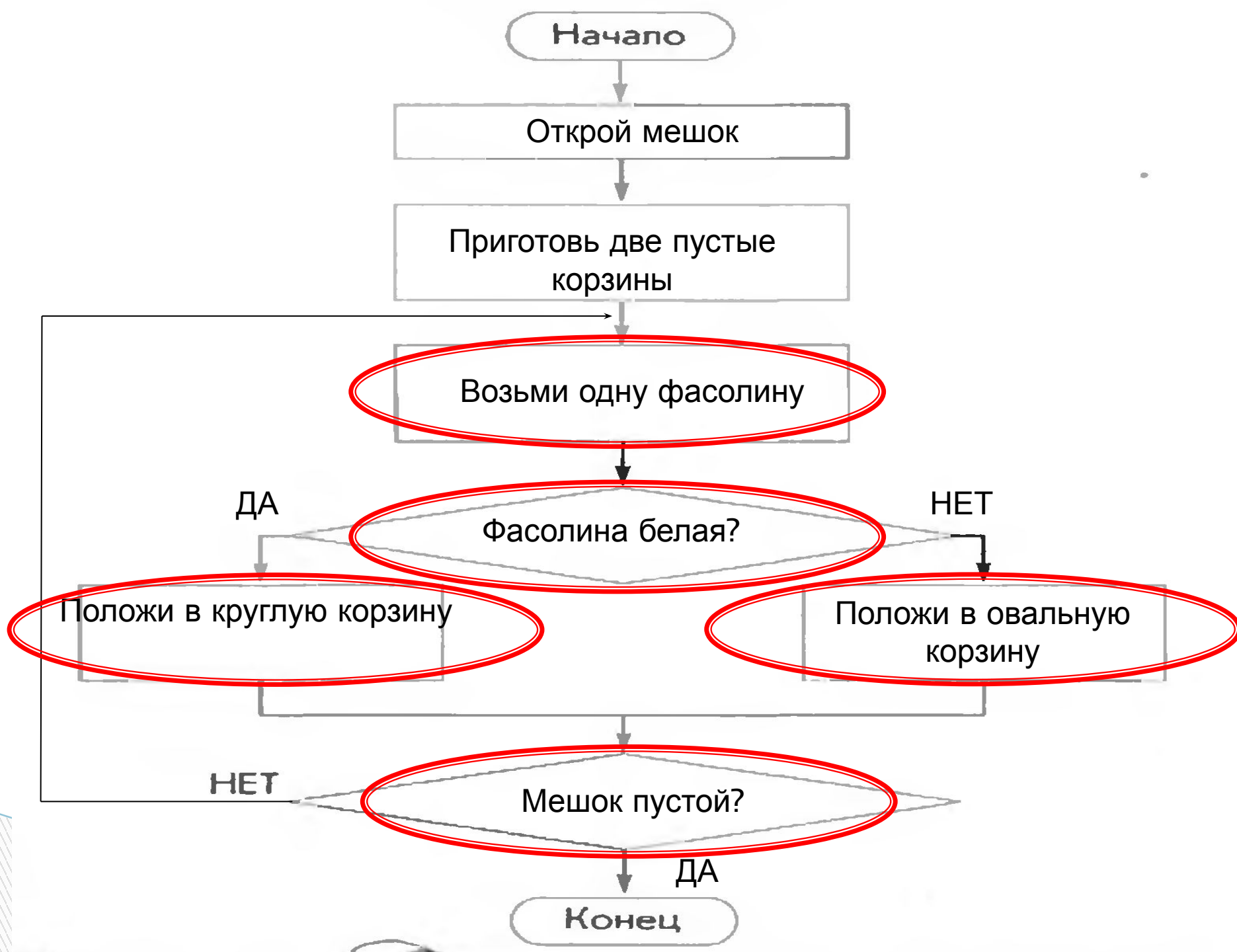
1. \_\_\_\_\_  
\_\_\_\_\_

2. \_\_\_\_\_  
\_\_\_\_\_

Вопросы, на которые **нельзя**  
ответить «да» или «нет»

1. \_\_\_\_\_  
\_\_\_\_\_

2. \_\_\_\_\_  
\_\_\_\_\_



# Домашнее задание

## □ Задание 22 -

Впиши на схеме алгоритма первые слова команд-подсказок. Запиши вопросы в ромбах, нарисуй стрелки и впиши слово «НЕТ». Обведи команды, которые выполняются больше одного раза.