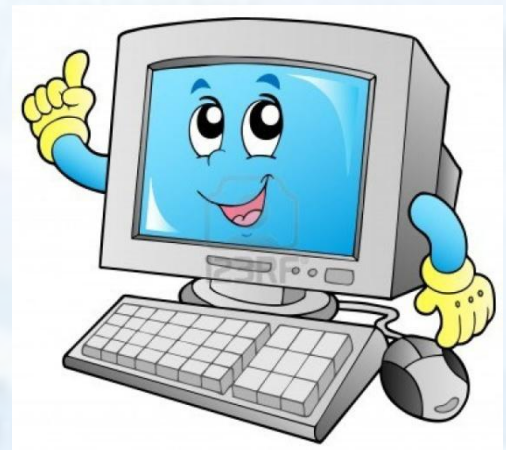


Microsoft Word программасында кестемен жұмыс

Сыныбы: 6 «А»

Мерзімі: 28.01.2016



Кестемен жұмыс



Біздің өмірімізде мәтінді біріктіру немесе құжатты кесте түрінде даярлау жиі кездеседі. Оларға: *мектеп журналдары, үлгерім таблиці және сіздердің күнделік парақтарың* т.б. MS Word мәтіндік процессоры кесте құруды жеңілдетеді, ол өзіне бағандардың енін есептеу мәселелерін жүктейді.

Сонымен, **Кесте** – бұл жолдар мен бағандарда реттеліп берілген ақпарат. Жолдар мен бағандар қиылысып, **ұяшық** құрайды.

Кесте құрудың үш әдісі бар:

- 1. Вставка** менюінде «**Таблица**» батырмасын басу арқылы.
- 2. Вставка** менюінде «**Таблица**» батырмасын басқанда ашылған контекстік менюден **Вставить таблицу...** батырмасы арқылы
- 3. Вставка** менюінде «**Таблица**» батырмасын басқанда ашылған контекстік менюден **Нарисовать таблицу** батырмасын басып сызу арқылы



Енді практика жүзінде қарастырып шығайық.

- Экранға мұқият қараймыз. Мұнда әрине, кесте бағандарының ені бірдей болып келеді. Маустың немесе абзацтық шегіністер көмегімен бағанның ені мен жолдың биіктігін өзгертуге болады. **Tab** пернесімен кестеге жаңа жол қосуға болады, ал алдыңғы ұяшыққа қайтып келу үшін **Shift+Tab** пернесін басса жеткілікті.

Кесте құрғаннан кейін, кестемен жұмыс істегенде қосымша **Конструктор** және **Макет** менюлері қосылады.

Кестеге **Добавить столбцы**, **Добавить строки**, **Добавить ячейки**, **Разбить ячейки**, **Разбить таблицу**, **Объединить ячейки**, **Удалить ячейки**, **Удалить столбцы**, **Удалить строки** (бағандар мен жолдар қосуға, ұяшықтарды бөлу, біріктіру, жою) командаларын орындай отырып, кестені құруға және жоюға болады.

Сергіту сәті

***Біздер тату баламыз,
Гүл-гүл жайнап аламыз.
Жаттығулар жасайық,
Жақсы сергіп қаламыз.***



Практикалық жұмыс

- Оқулықтың 144 –бетіндегі *“Компьютердегі тәжірибелік жұмыс”*-ды орындаңыздар.
- Мұнда 3 деңгейлі тапсыралар берілген,
 - *А деңгейі* – Міндетті деңгей, барлық оқушы орындауға міндетті;
 - *В деңгейі* – Лайықты деңгей, көптеген оқушылар орындай алатын деңгей;
 - *С деңгейі*- Жоғары деңгей.



Бағалау критериялары:

<i>Орындаған тапсырмалар саны</i>	<i>1 тапсырма</i>	<i>2 тапсырма</i>	<i>3 тапсырма</i>
<i>Деңгейі</i>	<i>A</i>	<i>A,B</i>	<i>A,B,C</i>
<i>бағасы</i>	<i>3</i>	<i>4</i>	<i>5</i>



Үй тапсырмасы

145-беттегі

«Өзіңді тексер»

Тест тапсырмаларын орындау

