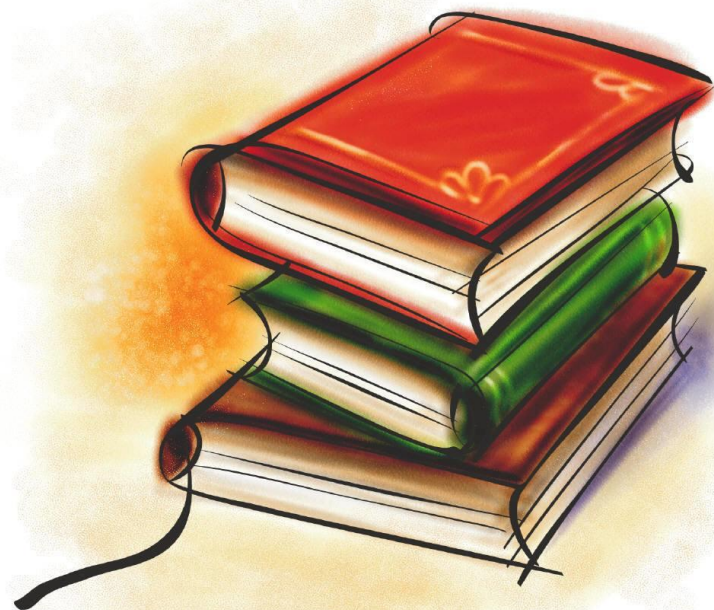


Администриро

ванце  Microsoft
Windows Server 2003



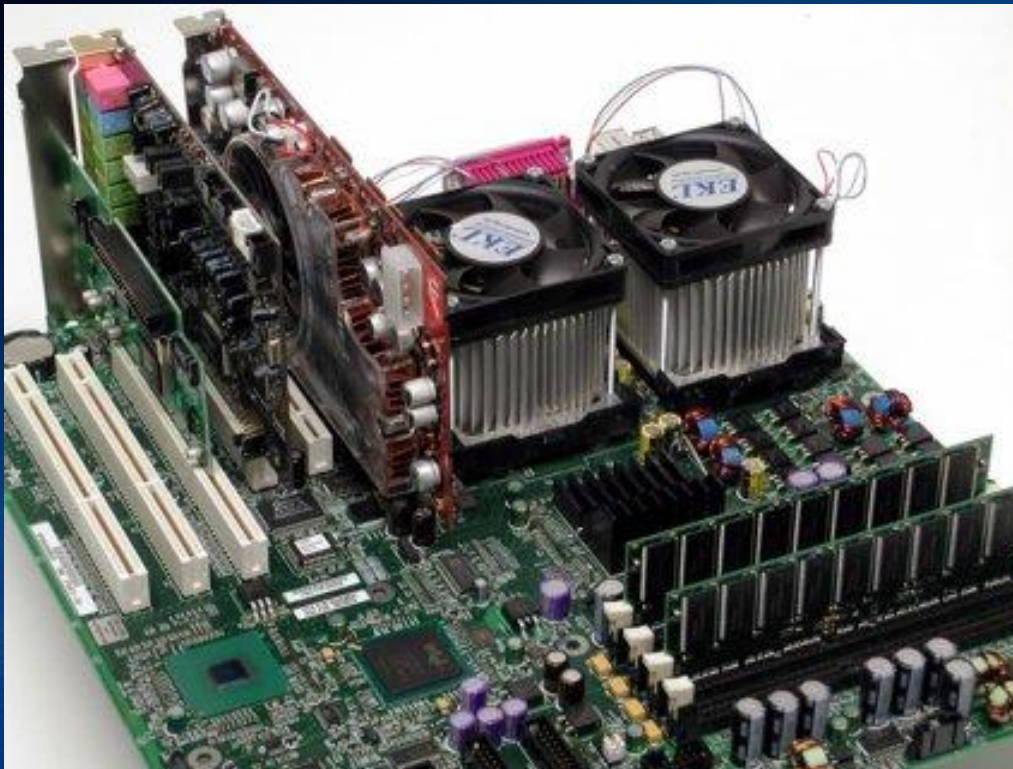
Windows Server 2003

операционная
система семейства
Windows NT от
компании *Microsoft*,
предназначенная
для работы на
серверах

Выпущена 24
апреля 2003 года

**Администрирова
ние системы** -
выполнение ряда
определенных
задач по настройке
системы и ее
поддержанию в
работоспособном
состоянии

Серверное "железо"



Сервер может иметь два процессора Xeon с памятью ECC и 64-битными слотами PCI-X.

Для дома или небольшого офиса вполне достаточно сервера на Pentium 4 или Athlon с достаточным объёмом памяти

Опции Windows Server 2003

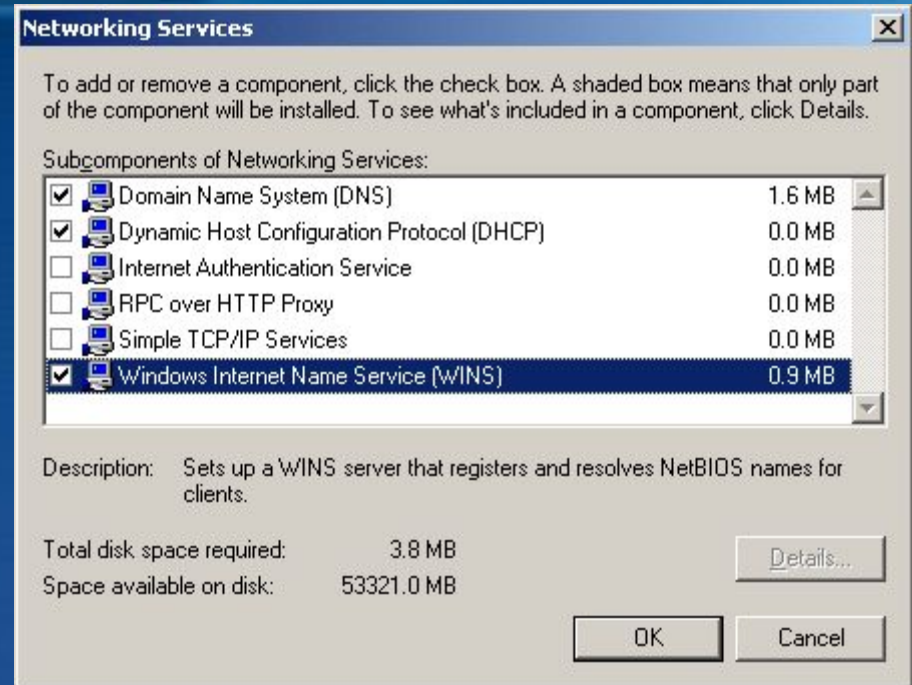
Во время установки Windows Server можно выбирать требуемые службы (service). Рекомендуется внимательно подходить к выбору и устанавливать службы только по мере необходимости.

Создание нескольких разделов не даёт защиты от аппаратных сбоев, но несколько сковывает гибкость системы, когда свободное место подходит к концу

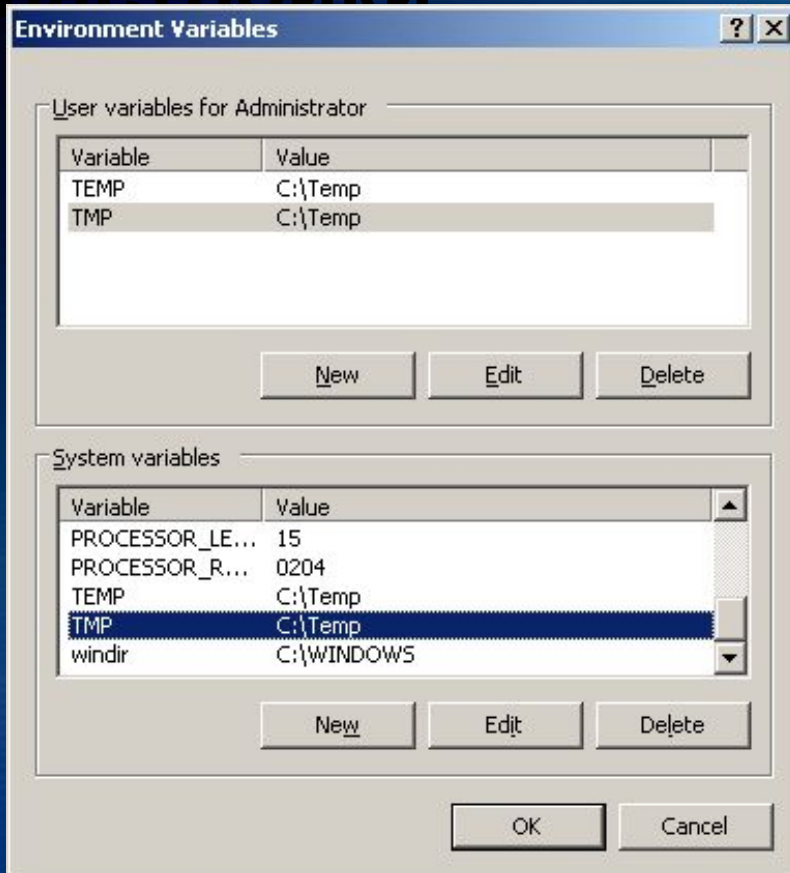
Рекомендуется создавать следующие

разделы:

- ✓ системный;
- ✓ для файла подкачки;
- ✓ пользовательских данных;
- ✓ RIS



Базовые настройки



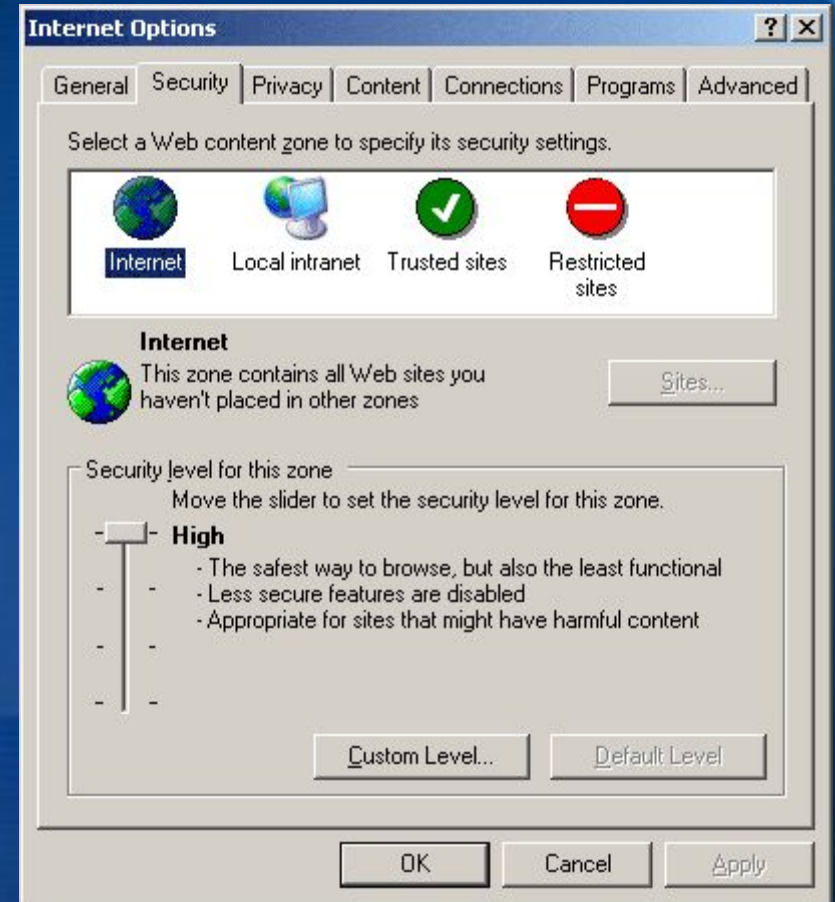
Чтобы упростить управление сервером, лучше свести временные файлы в одну папку. В ней будут скапливаться все временные файлы, которые можно будет, по мере необходимости, удалять.

В серверных системах автоматическое обновление лучше подтверждать вручную. Для серверных систем визуальные эффекты нужно отключить (вряд ли можно считать полезными)

Настройка браузера

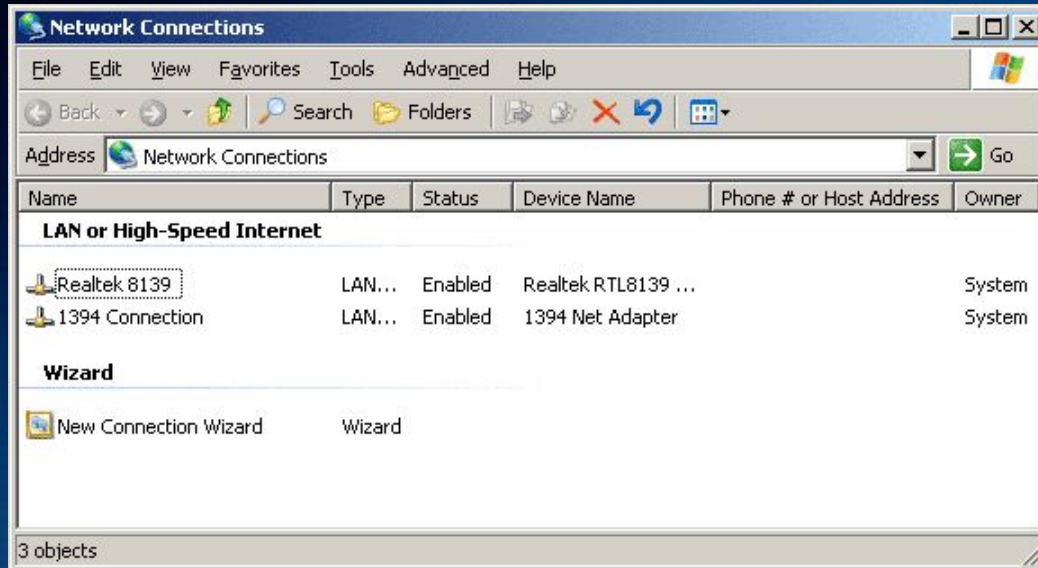
**Настройки
браузера
выставлены
уровень**

**безопасности
должны
на
высокий
быть
быть**



! Запускайте браузер только в случае необходимости. Никогда не выходите в Интернет без межсетевого экрана и антивирусной защиты

Конфигурация сетевого интерфейса



В серверных системах часто используется несколько сетевых карт, поэтому лучше изменить стандартные названия интерфейсов, присвоенные Windows, на более понятные

Active Directory

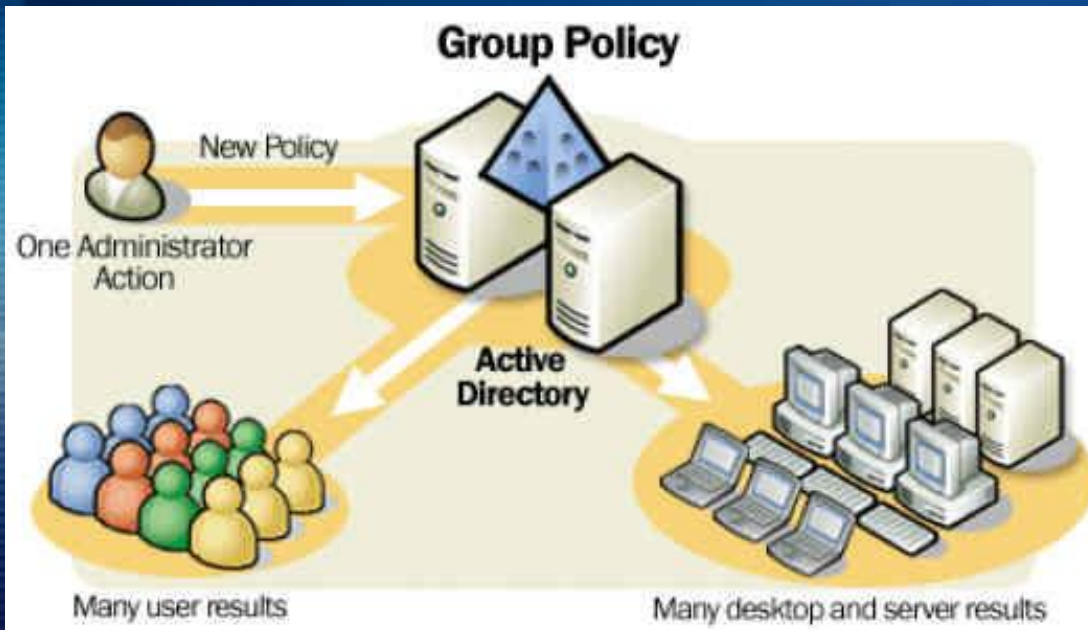
Служба каталога **Active Directory (AD)** в Windows Server 2003 содержит информацию обо всех ресурсах, необходимых для работы в сети. Она включает соединения, приложения, базы данных, принтеры, пользователей и группы.

Active Directory **по**

умолчанию не

устанавливается,

поскольку она не является обязательной для простых серверных задач. Но, по мере того, как сервер начинает заниматься всё большим количеством задач, AD становится всё более важной

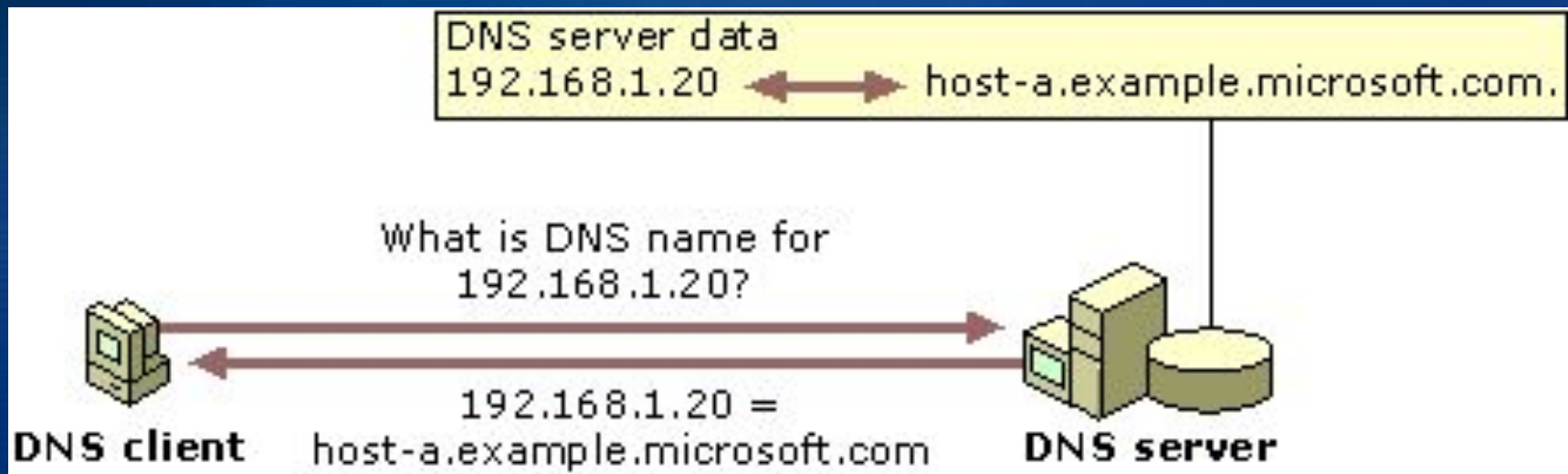


Установка DNS-

сервера

Система DNS (Domain Name Service) - система преобразования имён в IP-адреса - и наоборот. Прямые запросы преобразовывают имя в IP-адрес, а обратные - IP-адрес в имя.

Установка сервера DNS происходит быстро, правда сразу он обычно не работает.



Настройки TCP/IP

Advanced TCP/IP Settings [?] [X]

IP Settings | **DNS** | WINS | Options

DNS server addresses, in order of use:

| | |
|---------------|---|
| 192.168.1.50 | ↑ |
| 192.168.1.254 | ↓ |

Add... Edit... Remove

The following three settings are applied to all connections with TCP/IP enabled. For resolution of unqualified names:

- Append primary and connection specific DNS suffixes
 - Append parent suffixes of the primary DNS suffix
- Append these DNS suffixes (in order):

| | |
|--|---|
| | ↑ |
| | ↓ |

Add... Edit... Remove

DNS suffix for this connection:

- Register this connection's addresses in DNS
- Use this connection's DNS suffix in DNS registration

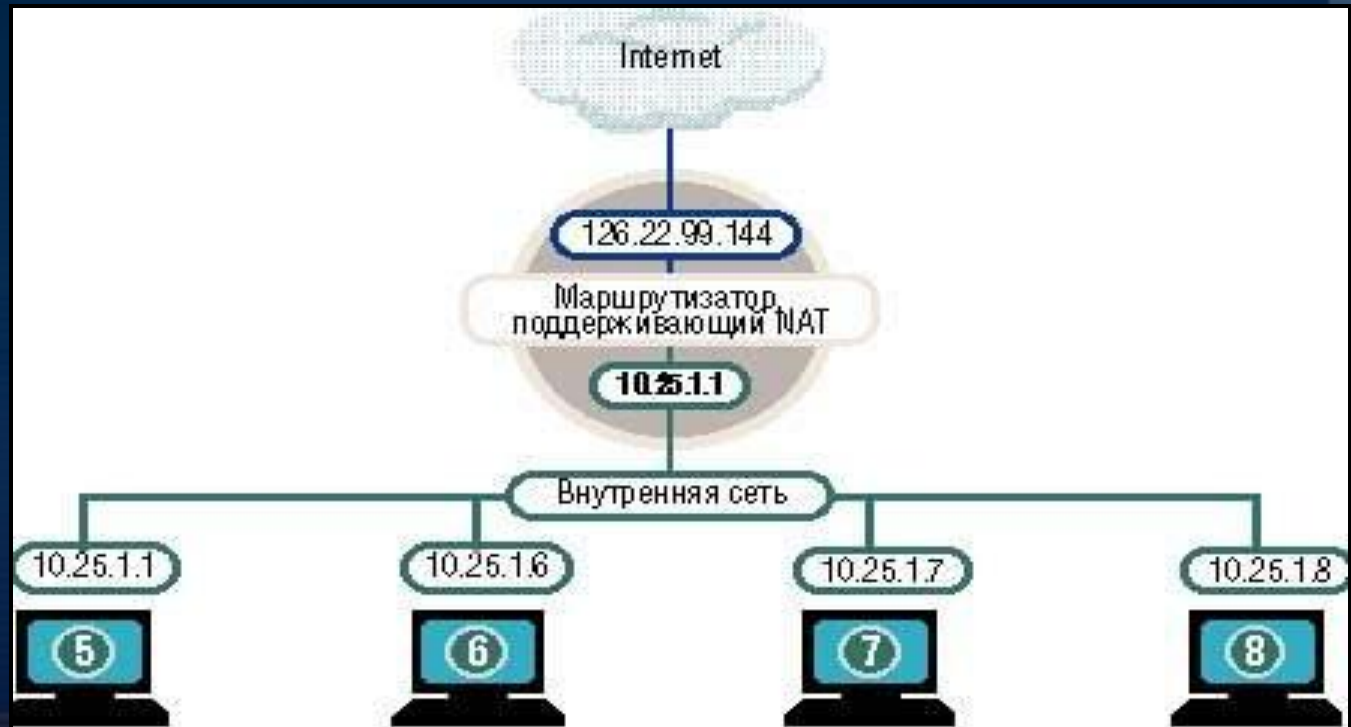
OK Cancel

Необходимо отрегулировать настройки TCP/IP, чтобы сервер мог работать в паре с новым сервером DNS

Настройка

NAT

NAT (Network Address Translation — преобразование сетевых адресов) представляет собой стандарт IETF (Internet Engineering Task Force — рабочая группа разработки технологий Интернета), с помощью которого несколько компьютеров частной сети могут совместно пользоваться одним адресом IPv4, обеспечивающим выход в глобальную сеть



Безопаснос

В Windows Server 2003 включён **программный межсетевой экран Internet Connection Firewall**

В Windows Server 2003 впервые появилась **служба теневого копирования тома** (автоматически сохраняет старые версии пользовательских файлов)

Совет Всегда используйте NTFS

ь Устанавливайте только то, что необходимо

- ✓ Изолируйте операционную систему
- ✓ Используйте локальные учётные записи для запуска служб
- ✓ Измените название учётной записи Administrator и имя системной папки
- ✓ Установите антивирус на сервере
- ✓ Установите расписание загрузки новых защитных патчей и придерживайтесь его

Выполнила
Преподаватель ГБПОУ
РМ «Рузаевский
политехнический
техникум»
Куркина Марина