

Операционная система Windows

Начальные сведения.

Рабочий стол в реальном и виртуальном мире

- Примерно так выглядит рабочее место школьника, инженера, секретаря, если у них нет компьютера.



Рабочий стол в реальном и виртуальном мире

- Персональный компьютер способен заменить обычный рабочий стол со всеми его принадлежностями.
- Работа на компьютере выполняется при помощи программ.
- Итак, компьютер становится для вас новым рабочим местом.

Рабочий стол в виртуальном мире

- Изображение на экране монитора, появляющееся после включения и загрузки компьютера, принято называть **Рабочим столом**.
- На Рабочем столе размещены значки с надписями **Мой компьютер** и **Корзина**.

Рабочий стол



Пуск

Часы

Панель задач

Индикатор клавиатуры

Мой компьютер и Корзина

- Значок **Мой компьютер** обеспечивает доступ ко всей информации, которая хранится на компьютере, а также к его устройствам.
- А в **Корзину** отправляется «мусор» - все то, что уже не понадобится в работе и что не надо хранить в памяти компьютера.

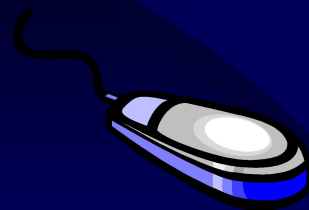


Компьютерная помощница – МЫШЬ

- Предметы на письменном столе можно передвигать, использовать для работы, убирать, менять местами.
- Объекты **Рабочего стола** нельзя взять в руки, поэтому для действия с ними используется специальное устройство – **МЫШЬ**.

Основные приемы работы мыши

- Простое перемещение мыши. */Указать/*
- Перемещение мыши при нажатой левой кнопке. */Переместить/*
- Щелчок – краткое нажатие на кнопку мыши. */Выделить/*
- Двойной щелчок – быстрое двойное нажатие на кнопку мыши. */Открыть/*



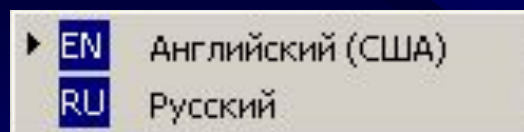
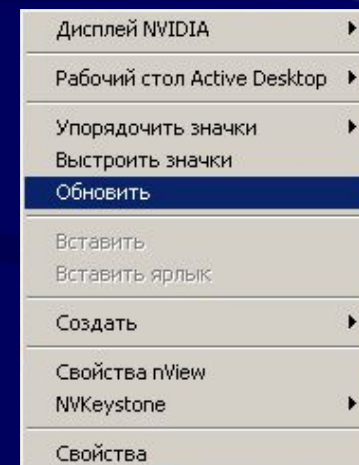
Графический интерфейс

- Первое время после изобретения настольных компьютеров экран монитора не радовал глаз разнообразием красок.
- Когда компьютеры получили всеобщее распространение, потребовалось упростить управление ими.
- Чтобы пользователям было проще и удобнее работать на компьютере, был создан *графический интерфейс* (от англ. *inter* – между, и *face* – лицо).
- Такой интерфейс состоит из графических объектов на экране. Воздействуя на них мышью, человек с легкостью может управлять работой компьютера.



Меню: возможность выбора

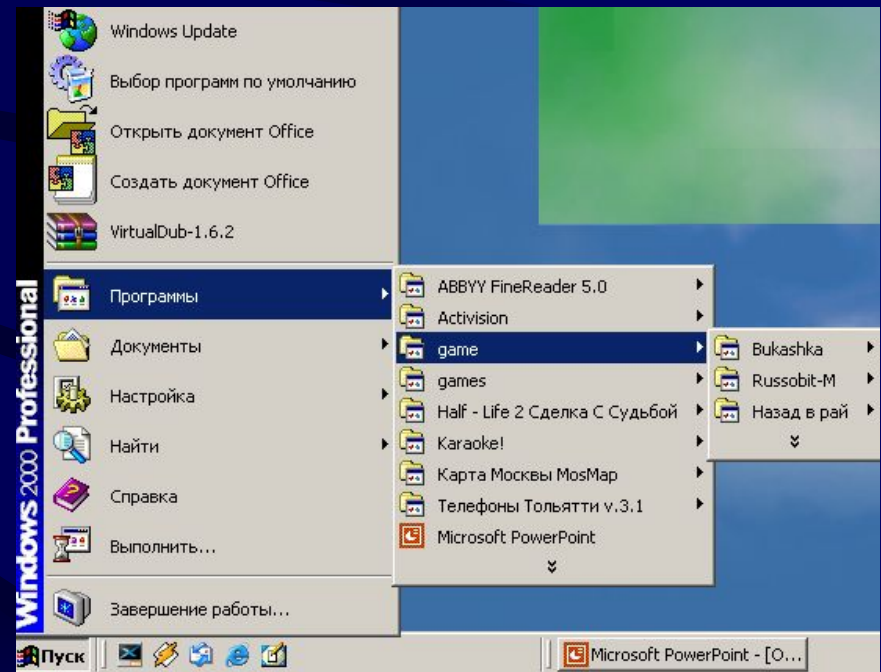
- Одним из способов, при помощи которых пользователь управляет компьютером, является выбор из меню.
- Содержимое компьютерного меню может быть представлено различными способами: списком, набором значков или кнопок.
- Выбор из компьютерного меню осуществляется при помощи мыши.



Пуск

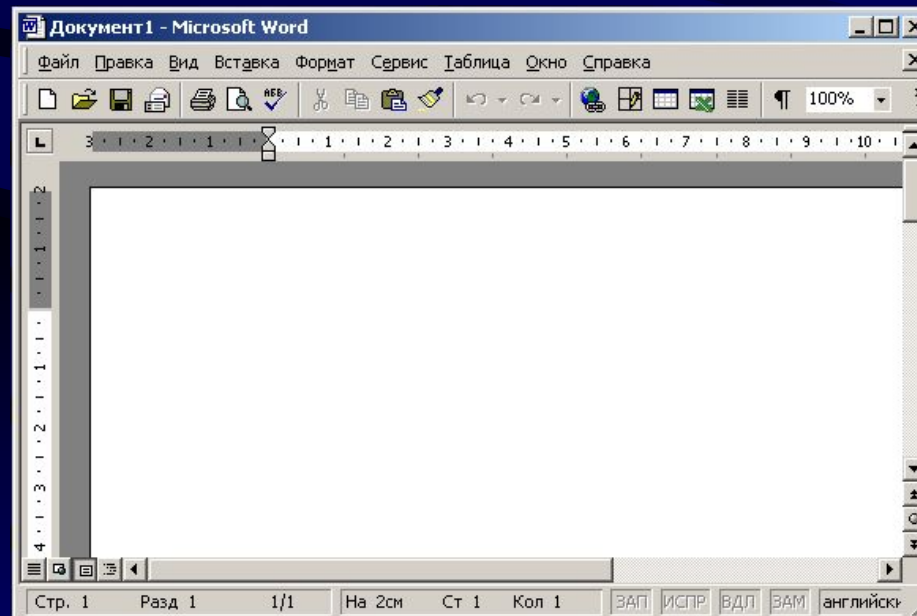
Щелкнув на кнопке **Пуск**, расположенной на **Панели задач**, вы откроете **Главное меню**.

Если в пункте меню справа расположен значок → значит этот пункт является заголовком еще одного меню.



Окно в компьютерный мир

- Самый важный объект интерфейса – **окно**.
Window [виндоу]. **Windows** [виндоуз].
- **Компьютерное окно** – это ограниченная рамкой область экрана для размещения компьютерных объектов и выполнения действий с ними.



Заголовок окна

Развернуть/Восстановить

Свернуть

**Строка
меню**

Ползунок

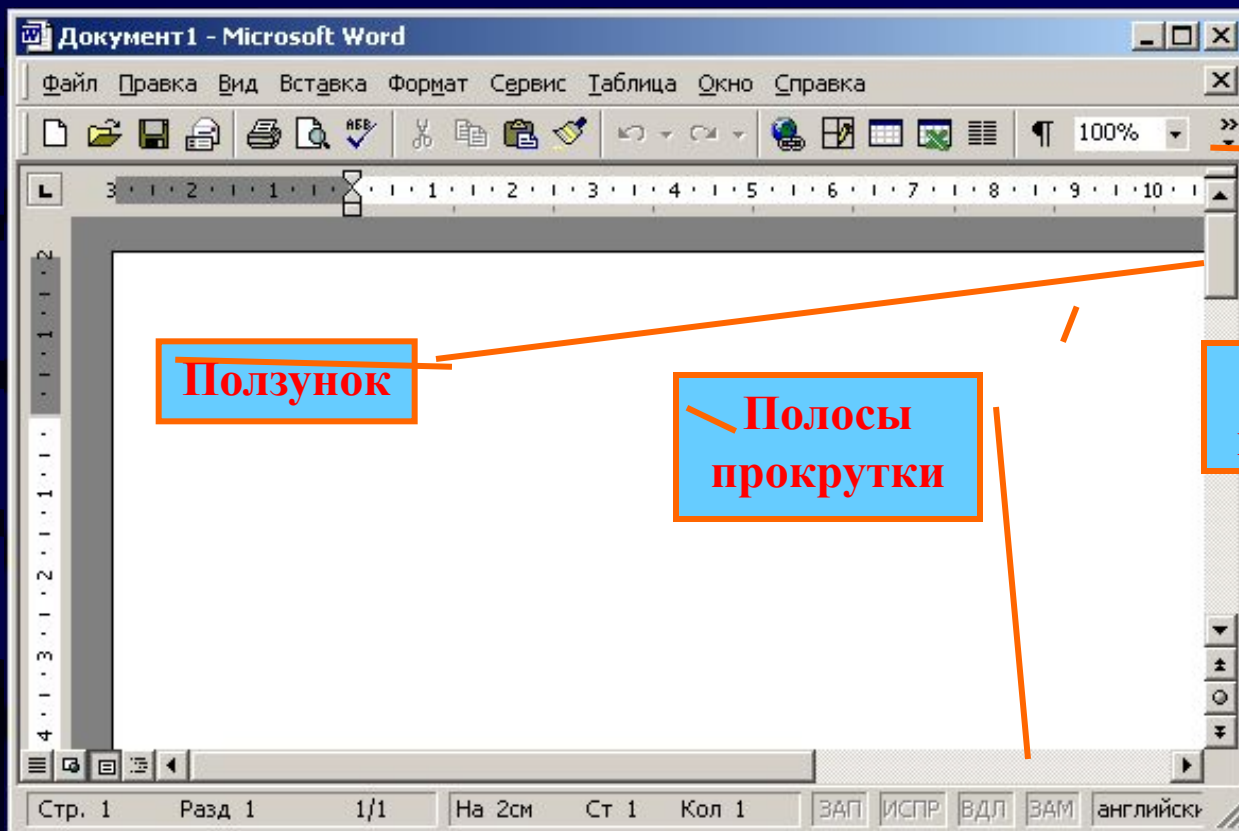
**Полосы
прокрутки**

Закреть

**Панель
инструментов**

**Границы
окна**

Стрелки прокрутки



Клавиатура

Функциональные клавиши

Цифровые клавиши



Алфавитно-цифровые клавиши

Клавиши управления курсором