

# Автоматизированные системы управления

Выполнила: Павлова Е. М  
Рыбинский колледж  
городской инфраструктуры

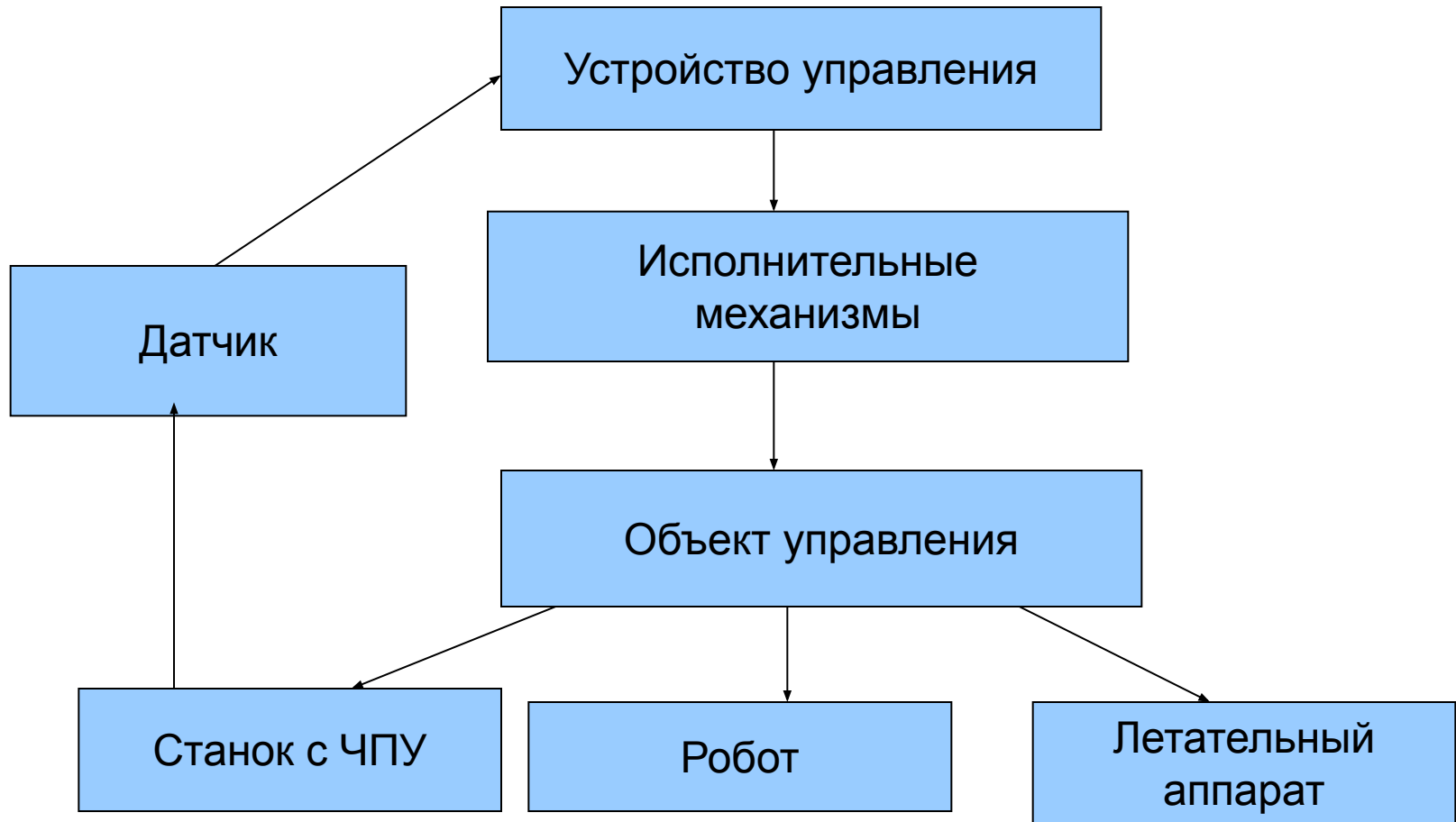


# АСУ

Человеко-машинная система, обеспечивающая автоматизированный сбор и обработку информации, необходимой для управления в различных сферах человеческой деятельности.

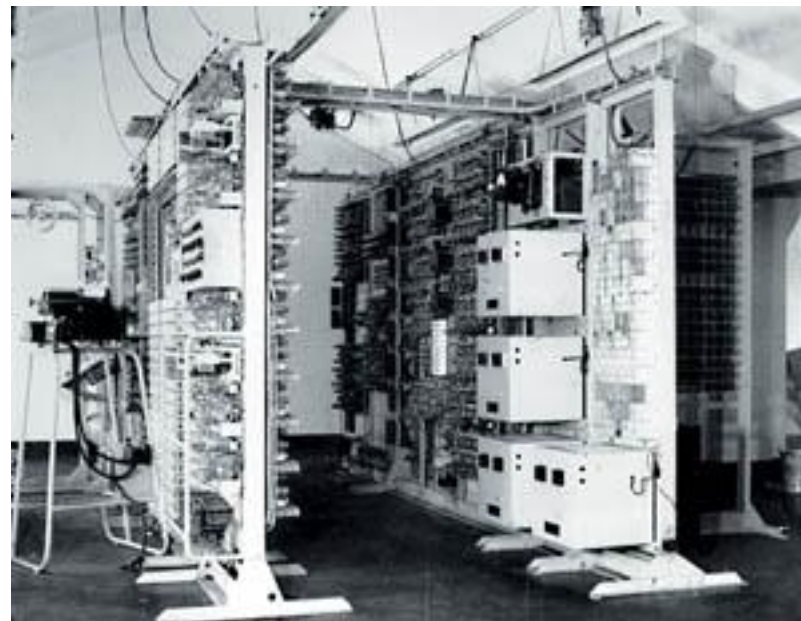


# АСУ





Автоматизированная система управления производством, где применяются автоматические средства сбора и обработки информации, экономико-математические методы для решения основных задач управления деятельностью предприятия. Основной орган ИВЦ



# АСУТП

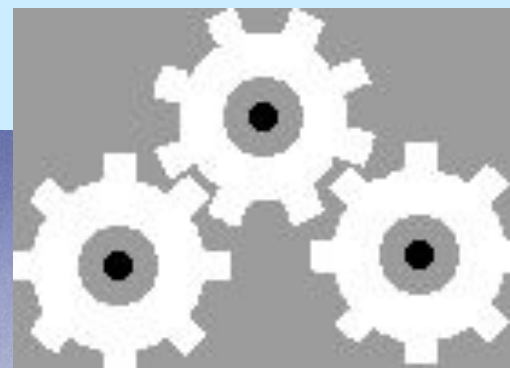
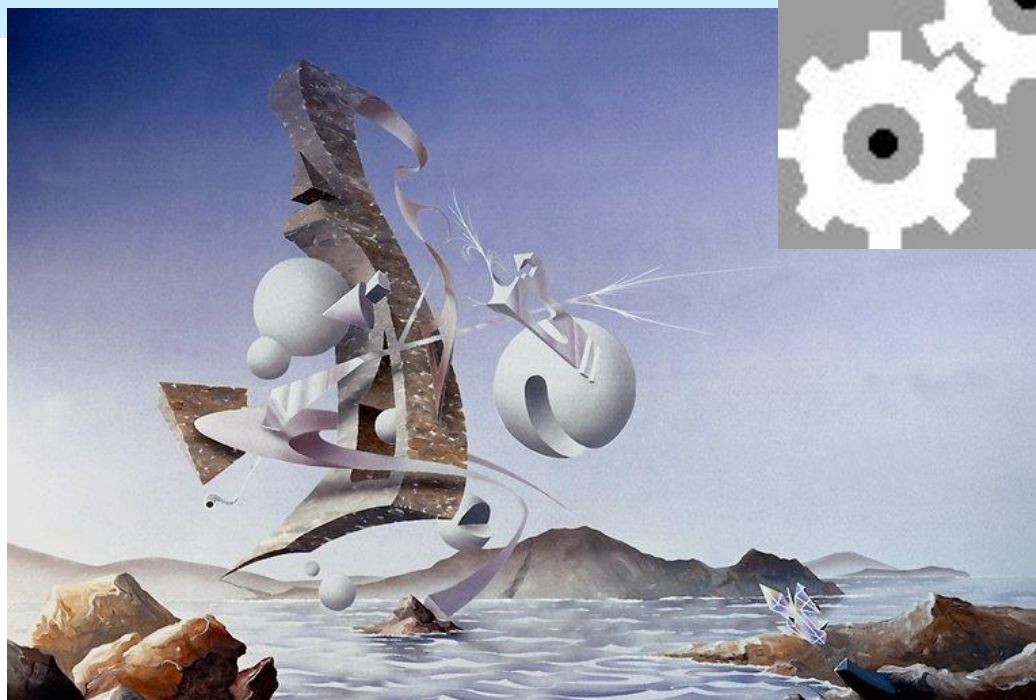
Системы, в которых с помощью вычислительных машин и других средств автоматически выполняется ряд функций по обработке производственной информации с целью ведения процесса производства.





# САПР

Системы автоматизированного проектирования.



# АРМ

Автоматизированное рабочее место  
руководителя на базе ПЭВМ.  
Основные информационные задачи:  
ежедневная явка, план, портфель  
заказов, сведения о сотрудниках,  
расписание движения и т.д.

