

Муниципальная научно-практическая конференция «Первая ступень к науке»

Секция «Информатика и ИКТ»

КЛАВИАТУРА КОМПЬЮТЕРА: ПОЧЕМУ НЕ ПО АЛФАВИТУ?



Выполнила:

Нестерова Анастасия,
обучающаяся 5 класса
МБОУ Фокинская средняя школа

Руководитель:

Кучерова Елена Сергеевна,
учитель информатики
МБОУ Фокинская средняя школа

р. п. Воротынец
2016

Цель исследования:

выявление параметров, от которых зависит
расположение букв на клавиатуре компьютера

Объект исследования

клавиатура компьютера

Предмет исследования

расположение символов на клавиатуре компьютера

Задачи исследования

1. Изучить историю возникновения современной раскладки клавиатуры.
2. Выяснить, существуют ли другие клавиатурные раскладки.
3. Изучить принципы расположения букв на существующих вариантах раскладок клавиатур.
4. Проверить опытным путем принцип расположения символов на основной русскоязычной раскладке клавиатуры.

Раскладка

СОГЛАШЕНИЕ О СООТВЕТСТВИИ СИМВОЛОВ
ПИСЬМЕННОГО ЯЗЫКА КЛАВИШАМ КЛАВИАТУРЫ

В 1867 году в Америке Кристофером Шоулзом была изобретена механическая пишущая машинка

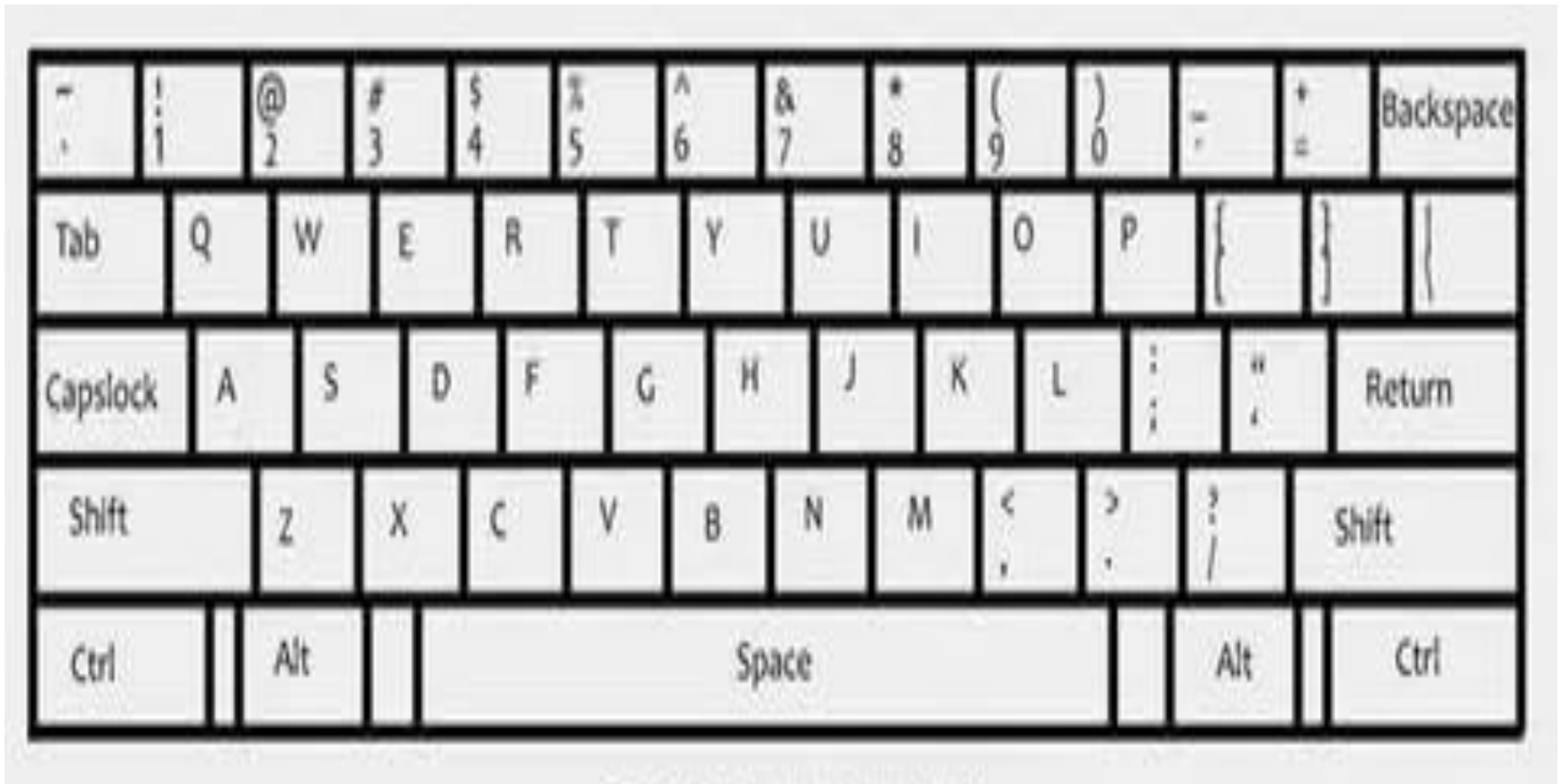


Раскладка ЙЦУКЕН

Русская раскладка родилась в конце 19 века в Америке и получила название ЙЦУКЕН.



Англоязычные клавиатурные раскладки



Раскладка QWERTY

Англоязычные клавиатурные раскладки



Раскладка Дворака

Англоязычные клавиатурные раскладки



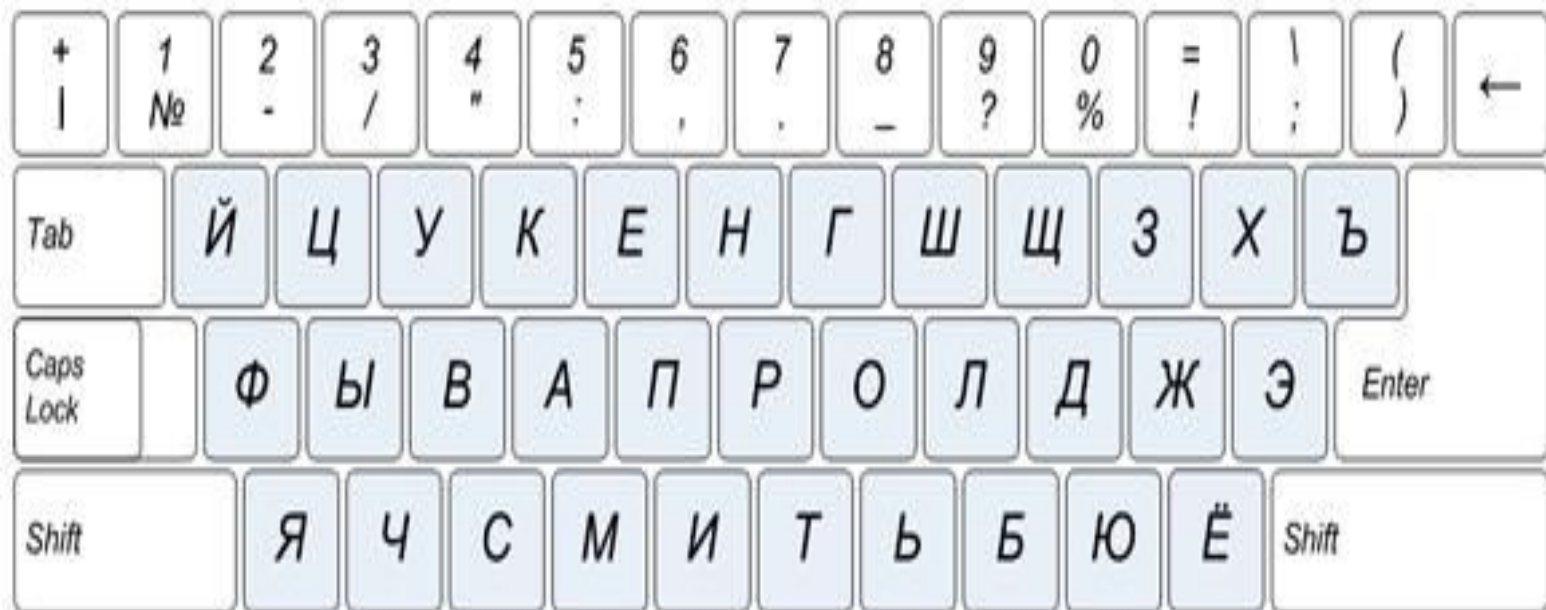
Раскладка Colemak

Русскоязычные клавиатурные раскладки



Раскладка «Русская»

Русскоязычные клавиатурные раскладки



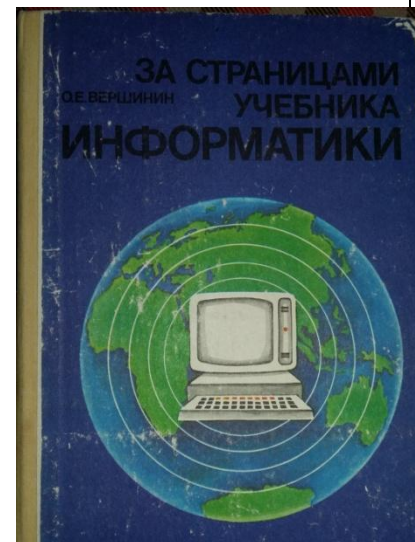
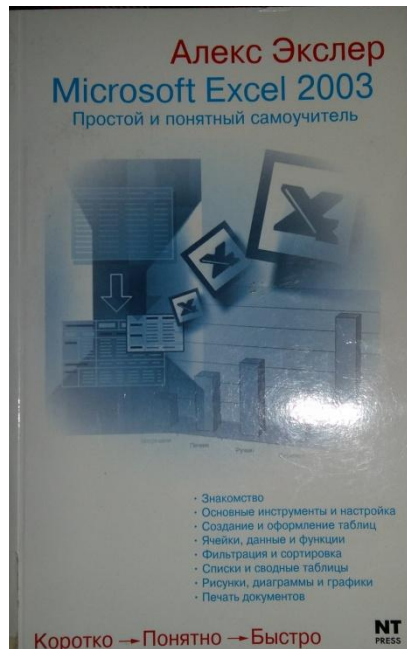
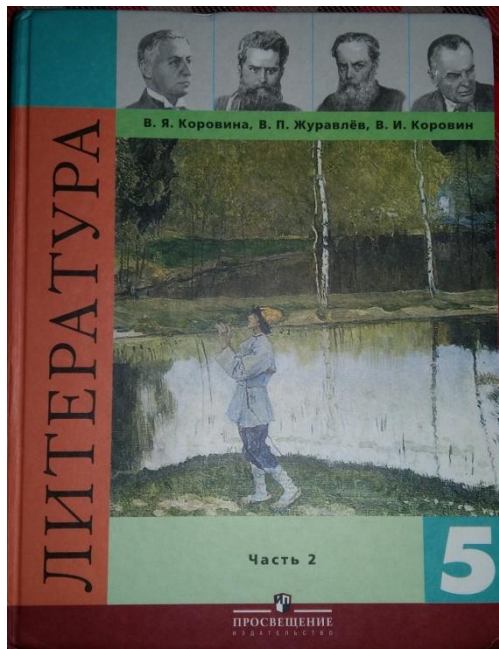
Раскладка «Русская (машинопись)»

Русскоязычные клавиатурные раскладки



Фонетическая раскладка

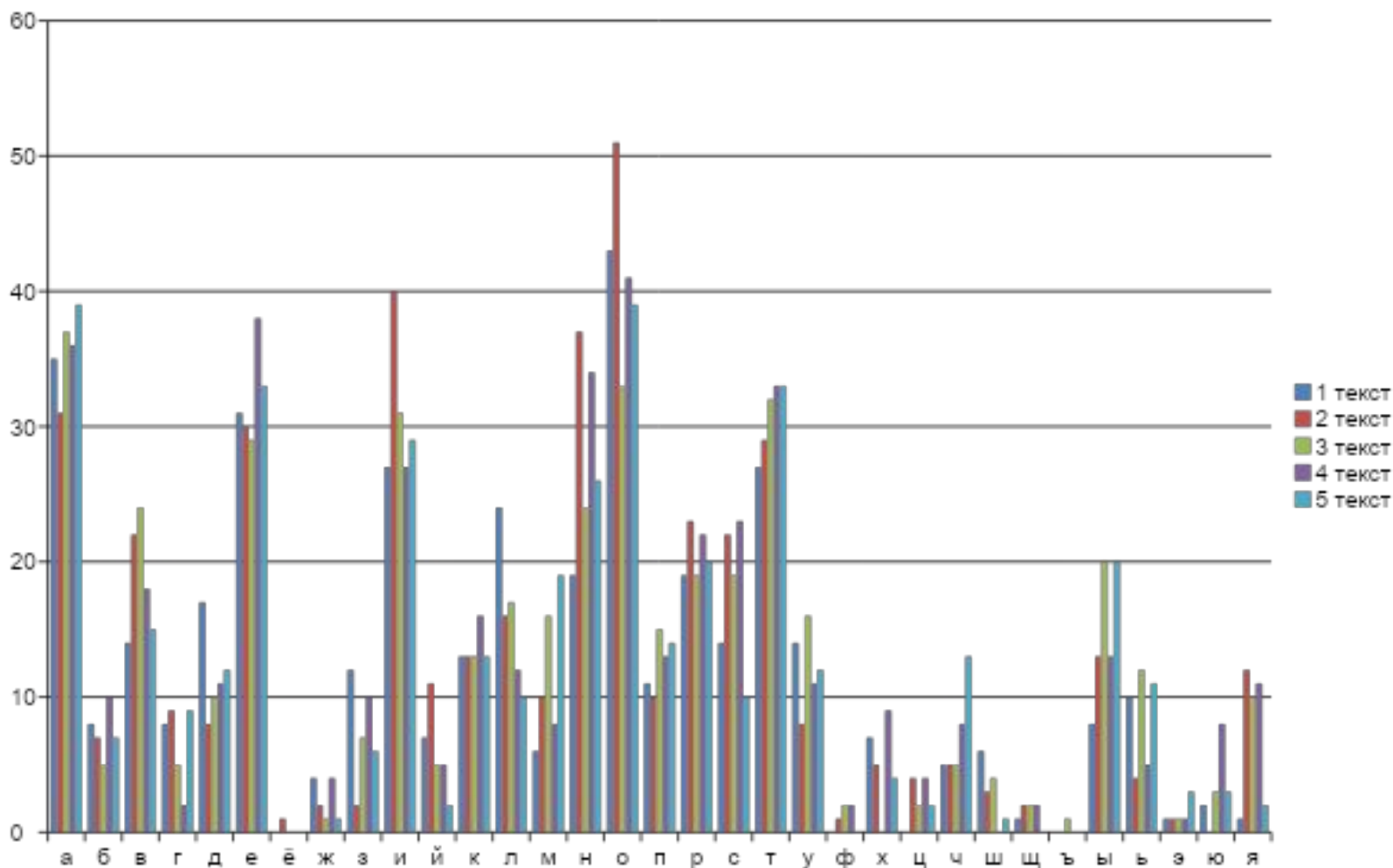
ПРОВЕДЕНИЕ ИССЛЕДОВАНИЯ И ЕГО РЕЗУЛЬТАТЫ



Подсчет количества символов в тексте

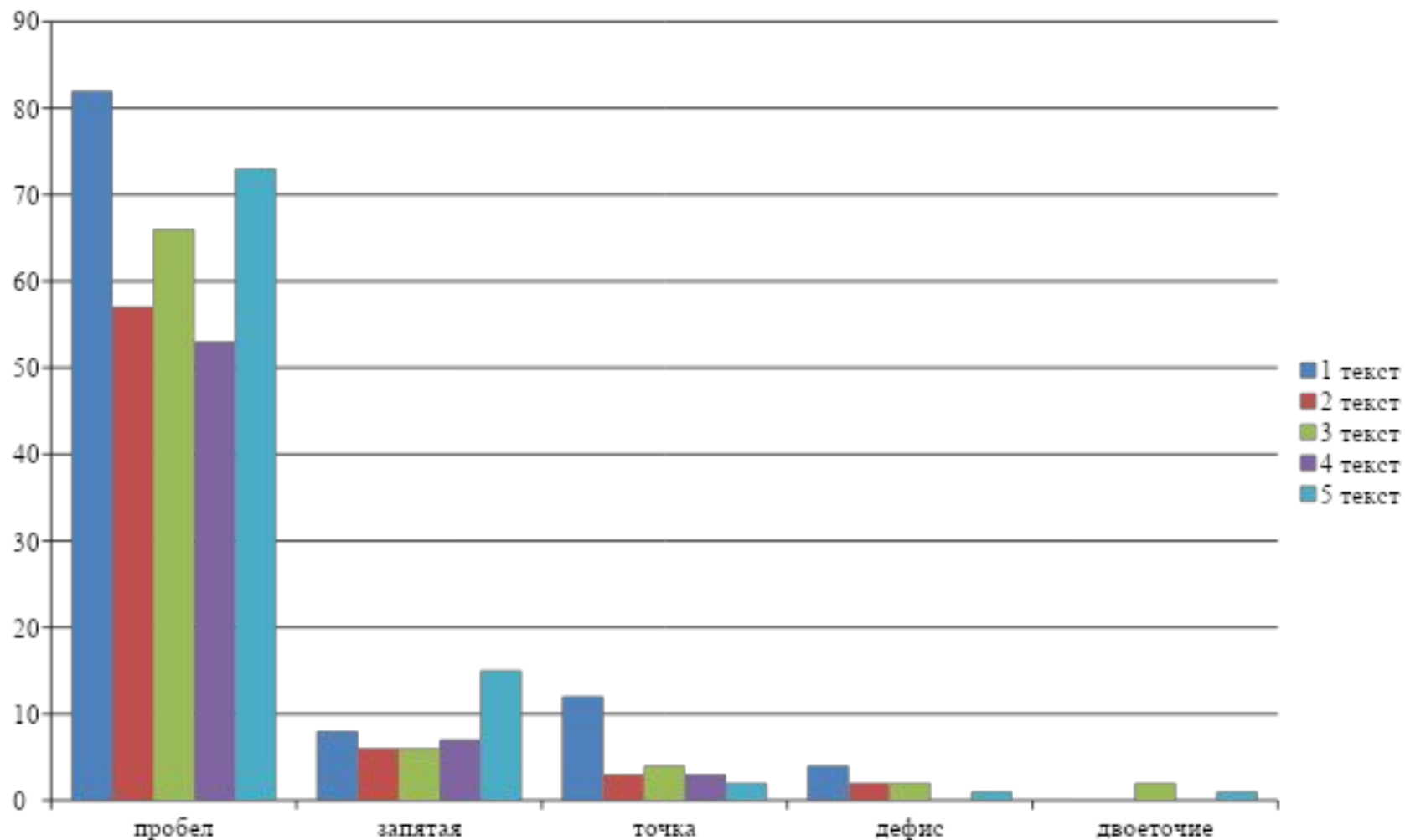
ПРОВЕДЕНИЕ ИССЛЕДОВАНИЯ И ЕГО РЕЗУЛЬТАТЫ

Диаграмма 1. Повторяемость букв в текстах 1-5



ПРОВЕДЕНИЕ ИССЛЕДОВАНИЯ И ЕГО РЕЗУЛЬТАТЫ

Диаграмма 2. Повторяемость других символов в текстах 1-5

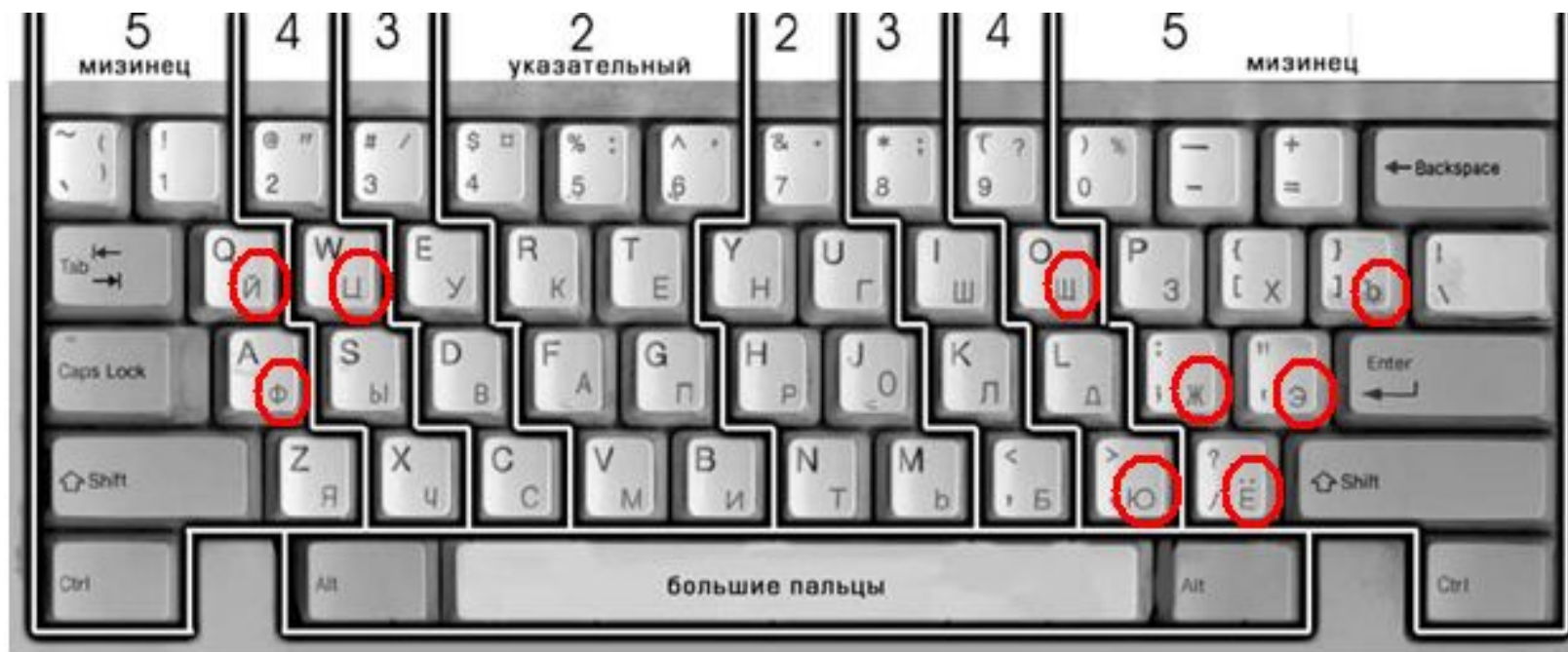


ПРОВЕДЕНИЕ ИССЛЕДОВАНИЯ И ЕГО РЕЗУЛЬТАТЫ



Часто встречающиеся буквы

ПРОВЕДЕНИЕ ИССЛЕДОВАНИЯ И ЕГО РЕЗУЛЬТАТЫ



Редко встречающиеся буквы

Выводы

1. Символы на русскоязычной раскладке ЙЦУКЕН расположены по принципу наибольшей повторяемости
2. Буквы, которые чаще встречаются в тексте, расположены в центре клавиатуры.
3. Центр клавиатуры выбран потому, что более популярные буквы должны нажиматься более ловкими пальцами.
4. Достаточно большой недостаток русскоязычной раскладки клавиатуры, который замедляет скорость набора текста, – расположение запятой в верхнем регистре.